

Zustandsprotokoll Condition Report



Zweifalten Staurothek

Inhalt/ Contents

1. Objektbeschreibung / Object description

1.1 Objekt-Daten / Object data Seite / page 3

2. Zustandsbeschreibung Leihgeber Lender's comments on condition

2.1 Zustandsbeschreibung / Seite / page 7
Condition report

Impressum

Hans-Joachim Bleier
Bleier Metallrestaurierung
Karmeliterstr. 20
72108 Rottenburg

+49 7472.283233

+49 7472.283234

info@hj-bleier.de

www.hj-bleier.de

1. Objektbeschreibung

1.1 Objekt-Daten

Verfasser / Reported by :

Hans-Joachim Bleier

Datum / Report date :

Oktober 2014

Objekt / Object:

Reliquie des Wahren Kreuzes (Staurothek)

Reliquary of the True Cross (Staurotheke)

Herkunftsland, Bundesland**/ Country of origin, state:**

Deutschland, Baden-Württemberg

Standort / Location:

Zwiefalten, Münster Unserer Lieben Frau

Datierung / Date**Herkunft / Provenience****Künstler / Artist:**

Reliquienkreuz / Reliquary cross

Vor 1130, Jersusalem

Staurothek / Staurotheke

Vor 1138, Zwiefalten, Udalricus

Barocke Ergänzungen

Vor 1624, Augsburg

Meister / Makers mark „FA“

Material / Material:

Transluzendes und opakes Email in Zellen-
schmelztechnik, Edelsteine, Glassteine.

Gold, Silber vergoldet, Kupfer, Holz

Translucent and opaque enamel worked in
cloisonné, gemstones, glass stones.

Gold, silver-gilt, copper, wood

Maße / Dimensions:

36,5 x 18,5 cm

2.1 Beschreibung / Description

Vorbemerkung / Preliminary Note

Die Staurothek befindet sich in einem guten Allgemeinzustand. Alle größeren Teile sind in sich stabil und fest miteinander verbunden.

Frühere Reparaturarbeiten waren, 1624, 1978 (H. Stadelmeier) und im 19. Jahrhundert, als die Glasabdeckung der Reliquie ergänzt wurde.

Alle sichtbaren Schäden sind fotografisch erfasst und auf den Zeichnungen I-IV dokumentiert.

- **Auf der Vorderseite sind einige Filigrandrähte lose und stehen leicht ab. Bitte große Vorsicht beim Auspacken. Koordinaten 7B, 15B und 6K**

- Auf der Vorderseite gibt es Fehlstellen und Defekte im Goldblech und im Filigran.
- Alle vier Emails weisen Schäden auf.
- Ein Stein ist gebrochen.
- Viele der Glassteine zeigen Abnutzungsspuren an der Oberfläche.
- Auf der Rückseite sind verschiedene Brüche und Risse in der Kupferverkleidung.
- Einige der Steine sind lose, können aber nicht herausfallen.
- Drei Engelsköpfe der barocken Ergänzung sind locker, können aber nicht abfallen.
- Die Oberfläche ist verstaubt und verschmutzt.
- Das Holz der Reliquie zeigt einen weißlichen Belag, hier könnte es sich um biogenen Bewuchs handeln.

The staurotheke is in a good general state. All major parts are stable and firmly combined.

Previous repairs were, in 1624, 1978 (H. Stadelmeier) and in the 19th Century as the glass cover of the relic has been added.

All visible damage had been photographed and documented on the drawings I-IV.

- **On the front are some loose wires of filigree. Please be very careful when unpacking. Coordinates 7B, 15B and 6K**

- On the front there are fractures and defects in sheet gold and filigree.
- All four emails have damage.
- One stone is broken.
- Many of the glass gems show signs of wear on the surface.
- On the back are several fractures and cracks in the copper cladding.
- Some of the stones are loose, but can not fall out.
- Three Angel Heads of the baroque supplement are loose, but can not fall.
- The surface is dusty.
- The wood of the relic shows a whitish coating, this could be biogenic vegetation.

2.1 Beschreibung / Description

Die Partikel der Reliquie vom Wahren Kreuz sind in Form eines Doppelkreuzes eingefasst. Die Fassung umgibt ein Eierstabdraht, an den Kreuzenden befinden sich vier Almandine. Das Doppelkreuz ist in einen kleinen, mit Goldblech verkleideten rechteckigen Kasten eingelassen, dessen Oberseite mit punzierten Sternen versehen ist. Die Goldbleche sind mit Gold- und Kupfernägeln aufgenagelt. Über der Reliquie befindet sich eine Glasabdeckung mit Rahmen, eine spätere Ergänzung aus dem 19. Jahrhundert.

Der Reliquienkasten wird von einem kreuzförmigen Holzkörper eingefasst. Vorderseite und die beiden Seiten sind mit Goldblech beschlagen. Die Reliquie wird von einem schmalen mit Filigran besetztem Streifen umgeben, auf ihn folgen vier Felder mit floralen Mustern, worauf ein breiterer Rand mit Filigran folgt.

Der Filigranbesatz aus Golddraht ist durch Reaktionslot mit dem goldenem Grundblech verbunden. Die vier Felder mit floralem Muster sind in Matrizen gerieben worden. Je zwei der Felder besitzen identische Maße und Dekor.

Die Oberfläche der Staurothek ist mit Perlen und Steinen, sowie vier runden Emailmedaillons aus transluzendem und opaken Zellenemail (Email cloisonné) besetzt. Bei dem Steinbesatz handelt es sich hauptsächlich um Glas, Karneol und Achat.

Drei Gemmen sind auf der Vorderseite angebracht.

- Oben Mitte: Männliche Figur mit Helm und Schwert
- Mitte Rechts: Weibliche Figur mit Stab und Öllampe? (Gemme ist Kopfüber angebracht)
- Unten Mitte: Männliche Figur mit Stab und Vogel (Gemme ist Kopfüber angebracht)

Vier unregelmäßig geschliffene Steine befinden sich an den Enden der vier, mit floralen Mustern versehenen Feldern. Drei davon sind durchbohrt, in den Bohrungen stecken kleine Partikel, möglicherweise Reliquien.

Die Seiten sind mit sehr fein ornamentierten Blechen verkleidet. Die Rückseite ist mit sehr dünnem Kupferblech verkleidet. Die Befestigung des Kupferblechs erfolgt mit goldenen Nägeln, die in acht Kreisen angeordnet sind. Den Kreislinien nach außen folgend, sind Kupfernägeln eingeschlagen.

Entlang der Außenkanten sind vier Inschriften eingerieben.

REL ► IOANNIS ► BAPTIS

REL ► ANDREE ► APOSTOLI

REL ► IACOBI ► AP LI

REL ► MARCI ► EVANG

Die frühbarocke Einfassung wurde angefertigt um die Tafel stellen zu können. Am Sockel sieht man das Mittelteil eines Scharniers, es gab wohl ein Gegenstück auf dem der Sockel über eine Scharnierverbindung fixiert werden konnte, um so die Tafel bei Prozessionen sicher präsentieren zu können.

2.1 Beschreibung / Description

The particles of the Relic of the True Cross are framed in the form of a double cross. The setting is surrounded by an egg and dart wire. At the end of the cross are four Almandine. The double cross is inserted in a small, rectangular box lined with gold. The top is provided with punched stars. The gold plates are nailed on, with gold and copper nails. The glass cover above the relic is a later addition of the 19th Century.

The reliquary is framed by a cross-shaped wooden body. Front and both sides are covered with sheet gold. The relic is surrounded by a narrow strip occupied with filigree, four rectangular boxes with floral patterns, followed by filigree.

The stocking of gold filigree wire is connected without soldering to the golden ground sheet. The four panels with floral designs have been pushed into matrices. The surface of the Staurotheke is filled with beads and stones.

There are four round medallions with translucent and opaque enamel cells (Email cloisonné). The gemstone setting is mainly glass, agate and carnelian.

Three engraved gems are mounted on the front.

Top center: Male figure with helmet and sword

Middle Right: Female Figure with stick and oil lamp? (Gem is mounted upside down)

Bottom center: Male figure with stick and bird (Gem is mounted upside down)

Four irregular shaped stones are located at the ends of the four floral patterns fields. Three of them are pierced.

In the holes are small particles, possibly relics.

The sides are covered with fine ornamented gold sheet. The back is covered with very thin copper sheet. The attachment of the copper sheet is carried out with golden nails, which are arranged in eight circles. The circles following to the outside, copper nails are taken.

Along the outer edges of four inscriptions are punched.

REL ► IOANNIS ► BAPTIS

REL ► ANDREE ► APOSTOLI

REL ► IACOBI ► AP LI

REL ► MARCI ► EVANG

The early baroque mount was made to exhibit the relic. At the base we see the middle part of a hinge, there was probably a companion piece to which the base could be fixed by a hinge connection to present the relic in processions.

2.1 Befund / Condition Report



Bild 1 Koordinaten 6/7 D
Glasstein mit Reliquie? / Glass stone with relic?



Bild 2 Koordinaten 6/7 D
Glasstein mit Reliquie? / Glass stone with relic?



Bild 3 Koordinaten 6/7 K
Bergkristall / Rock crystal

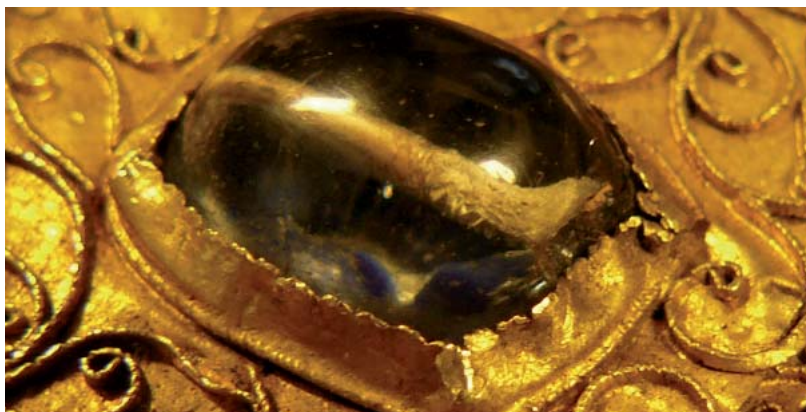


Bild 4 Koordinaten 6/7 K
Bergkristall? / Rock crystal



Bild 5 Koordinaten 16/77 D
Bergkristall? / Rock crystal



Bild 6 Koordinaten 16/77 D
Bergkristall? / Rock crystal

2.1 Befund / Condition Report



Bild 7
Gemme / Engraved gem
Koordinaten 5 E



Bild 8
Gemme / Engraved gem
Koordinaten 5 E



Bild 9
Gemme kopfüber gefasst /
Engraved gem set upside down
Koordinaten 9 I



Bild 10
Gemme kopfüber gefasst /
Engraved gem (set upside down)
Koordinaten 9 I



Bild 11
Gemme kopfüber gefasst/
Engraved gem set upside down
Koordinaten 18 I



Bild 12
Gemme kopfüber gefasst/
Engraved gem (set upside down)
Koordinaten 18 I

2.1 Befund / Condition Report

Tabelle 1 / Table 1

Zwiefalten Staurothek Steine

Reihe / Row	Steine links oben beginnend / Stones starting top left	Schaden am Stein / Damage to the stone	Schaden am Metall / Damage to the metal	Bemerkung / Comment	Bild / Picture
1. Reihe	Weißer Chalcedon				P1090823
	Perle				P1090823
	Karneol (Gemme)				P1090996
	Emaile			Bruch und Fehlstellen / fracture and defects	P1090823
	Dunkelblaues Glas	x			P1090840
	Karneol			Stein wackelt / loose stone	
	Perle		x	Stein wackelt / loose stone	P1090840
	Glas?			Ergänzung des 20. Jh. / complement of the 20th century	P1090840
2. Reihe	Blaues Glas	x			P1090823
	Blaues Glas	x			P1090826
3. Reihe	Achat? Onyx?				P1090818
	Karneol				
	Quarz mit Bohrungen		x		P1090825
	Quarz mit Bohrungen				P1090826
	Pyrop?	x			P1090840
	Achat? Onyx?	x	x	Bruch und Fehlstellen / fracture and defects	P1090826
4. Reihe	Quarz		x		P1090818
	Schwarzes Glas?	x		Stein wackelt / loose stone	P1090972
	Almandin?			Stein wackelt / loose stone	
	Glas, mehrschichtig	x		Stein wackelt / loose stone	P1090819
	Karneol			Stein wackelt / loose stone	
	Blaues Glas	x			
	Quarz				P1090827
5. Reihe	Karneol				P1090818
	Karneol				P1090987
	Karneol (Gemme)			Stein wackelt / loose stone	P1100007
	Karneol			Stein wackelt / loose stone	P1090827
6. Reihe	Blaues Glas	x			P1090818
	Almandin?				

2.1 Befund / Condition Report

Tabelle 1 / Table 1

Zwiefalten Staurothek Steine

Reihe / Row	Steine links oben beginnend / Stones starting top left	Schaden am Stein / Damage to the stone	Schaden am Metall / Damage to the metal	Bemerkung / Comment	Bild / Picture
-------------	--	--	---	---------------------	----------------

7. Reihe	Emaile		x	Bruch und Fehlstellen / fracture and defects	P1090858
	Gelbes Glas			Stein wackelt / loose stone	P1000010
	Blaues Glas			Ergänzung des 20. Jh. / complement of the 20th century	P1100010
	Emaile		x		P1090957

8. Reihe	Blaues Glas	x		Stein wackelt / loose stone	P1090830
	Karneol		x		P1090832
	Karneol				P1090832
	Blaues Glas	x			P1090829

9. Reihe	Achat	x		Bruch und Fehlstellen / fracture and defects	P1090978
	Chrysopras				P1090832
	Sarder?		x	Ergänzung des 20. Jh. / complement of the 20th century	P1090832
	Jade?				P1090832
	Oranges Glas				P1090832
	Blaues opakes Glas	x			P1090832
	Achat				P1090832

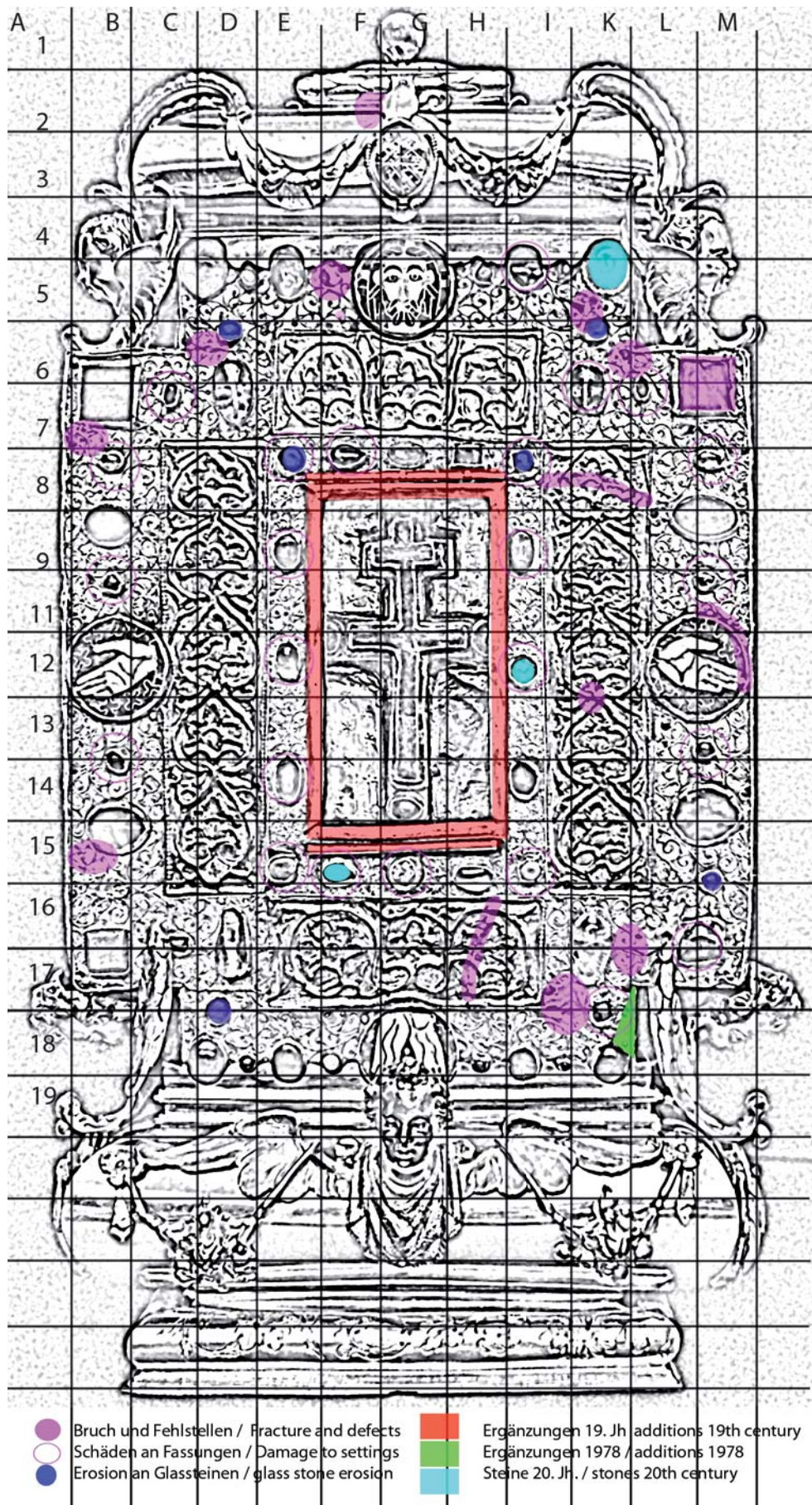
10. Reihe	Jade?				P1090835
	Pyrop	x			P1090835
	Quarz mit Bohrungen				P1090835
	Quarz mit Bohrungen				P1090837
	Malachit				P1090837

11. Reihe	Blaues Glas			Stein wackelt / loose stone	P1090835
	Quarz				P1090837

12. Reihe	Weißer Chalcedon				P1090835
	Granat				
	Karneol				
	Perle			Stein wackelt / loose stone	P1090943
	Emaile				P1090943
	Granat				P1090939
	Karneol mit Gemme				P1090939
	Saphir?				P1090939
	Amethyst	x			P1090939

2.1 Befund / Condition Report

Vorderseite / Front
Zeichnung I / Drawing I



- Reihe / Row 1
- Reihe / Row 2
- Reihe / Row 3
- Reihe / Row 4
- Reihe / Row 5
- Reihe / Row 6
- Reihe / Row 7
- Reihe / Row 8
- Reihe / Row 9
- Reihe / Row 10
- Reihe / Row 11
- Reihe / Row 12

Bruch und Fehlstellen / Fracture and defects
 Schäden an Fassungen / Damage to settings
 Erosion an Glassteinen / glass stone erosion
 Ergänzungen 19. Jh / additions 19th century
 Ergänzungen 1978 / additions 1978
 Steine 20. Jh. / stones 20th century

2.1 Befund / Condition Report

Vorderseite / Front
Bild 13



Objekt	Standort	ID	Datum
	Zwiefalten Münster Unserer Lieben Frau		

2.1 Befund / Condition Report

Tabelle I / Table II

Zwiefalten Staurothek

Vorderseite / front	Schadensbild / Damage symptoms
5 F	Oberflächendefekt/ surface defect
5 K	Oberflächendefekt/ surface defect
6 D	Oberflächendefekt/ surface defect
6 K/L	Oberflächendefekt/ surface defect
6 L/M	Oberflächendefekt/ surface defect Stein defekt / stone broken
7 B	Filigran lose / filigree loose
8 I/K	Oberflächendefekt/ surface defect
11/12 M	Teil der Fassung fehlt, part of setting is missing
12/13 K	
15 B	Filigran lose / filigree loose
16/17 H	Oberflächendefekt/ surface defect
16/17 K/L	Filigran fehlt / missing filigree
17/18 I/K	Filigran fehlt / missing filigree
Rückseite / back	
11/12 G	Riss in der Oberfläche / crack in the surface
11/13 L/M	Riss in der Oberfläche / crack in the surface
16 E	Deformierung / deformation
14/18 F	Riss in der Oberfläche / crack in the surface
14/16 L/M	Riss in der Oberfläche / crack in the surface
Linke Seite / left side	
11 E	Oberflächendefekt/ surface defect
Rechte Seite / right side	
7/8 C	Oberflächendefekt/ surface defect

2.1 Befund / Condition Report

Vorderseite / Front



Bild 14 Koordinaten 7 B
Filigran lose / Filigree loose



Bild 15 Koordinaten 5 F
Oberflächendefekt/ Surface defect



Bild 16 Koordinaten 6/7 L/M
Oberflächendefekt/
Surface defect
Stein defekt / Stone broken

2.1 Befund / Condition Report

Vorderseite / Front



Bild 17 Koordinaten 4/5 F/G
Bruch- und Fehlstellen /
Fracture and defects



Bild 18 Koordinaten 18 G
Bruch- und Fehlstellen /
Fracture and defects

2.1 Befund / Condition Report

Vorderseite / Front



Bild 19 Koordinaten 12 A

Bruch- und Fehlstellen /
Fracture and defects



Bild 20 Koordinaten 12 L/M

Teil der Fassung fehlt /
part of setting is missing

2.1 Befund / Condition Report

Vorderseite / Front



Bild 21

Reliquie / Relic

2.1 Befund / Condition Report

Vorderseite / Front



Bild 22 Koordinaten 5 K
Oberflächendefekt/ Surface defect



Bild 25 Koordinaten 16/17 H
Oberflächendefekt/ Surface defect



Bild 23 Koordinaten 6 D
Oberflächendefekt/ Surface defect

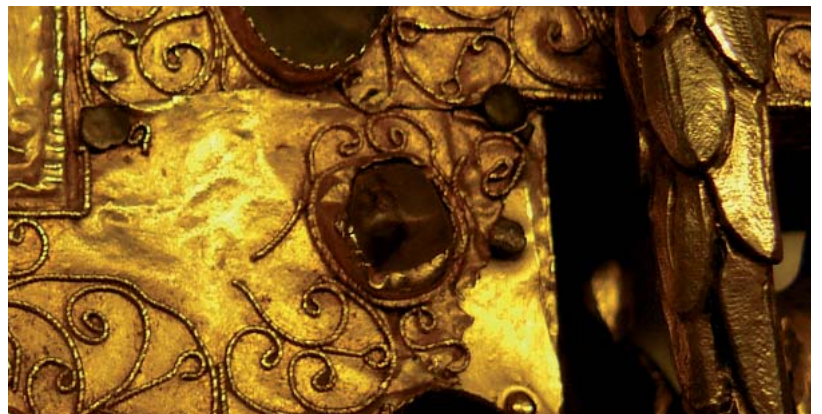


Bild 26 Koordinaten 17/18 I/K
Fehlstellen Filigran / Filigree missing



Bild 24 Koordinaten 7 B
Filigran lose / Filigree loose



Bild 27 Koordinaten 6 K
Erosion am Glasstein / Glas stone erosion

2.1 Befund / Condition Report

Vorderseite / Front

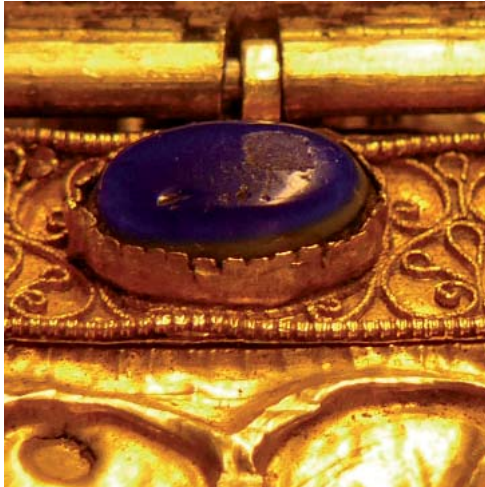


Bild 28 Koordinaten 8 F
Oberflächendefekt/ Surface defect



Bild 31 Koordinaten 9/11 K/I
Staub / Dust



Bild 29 Koordinaten 14 F
Oberflächendefekt/ Surface defect



Bild 32 Koordinaten 15 F
Neu gefasster Stein 20. Jh. / Recasted stone 20th century



Bild 30
Reliquie / relic
Biogener Bewuchs / Biogenic vegetation
Schimmelpilz? / Mold fungus?

2.1 Befund / Condition Report

Rückseite / Back
Zeichnung II / Drawing II

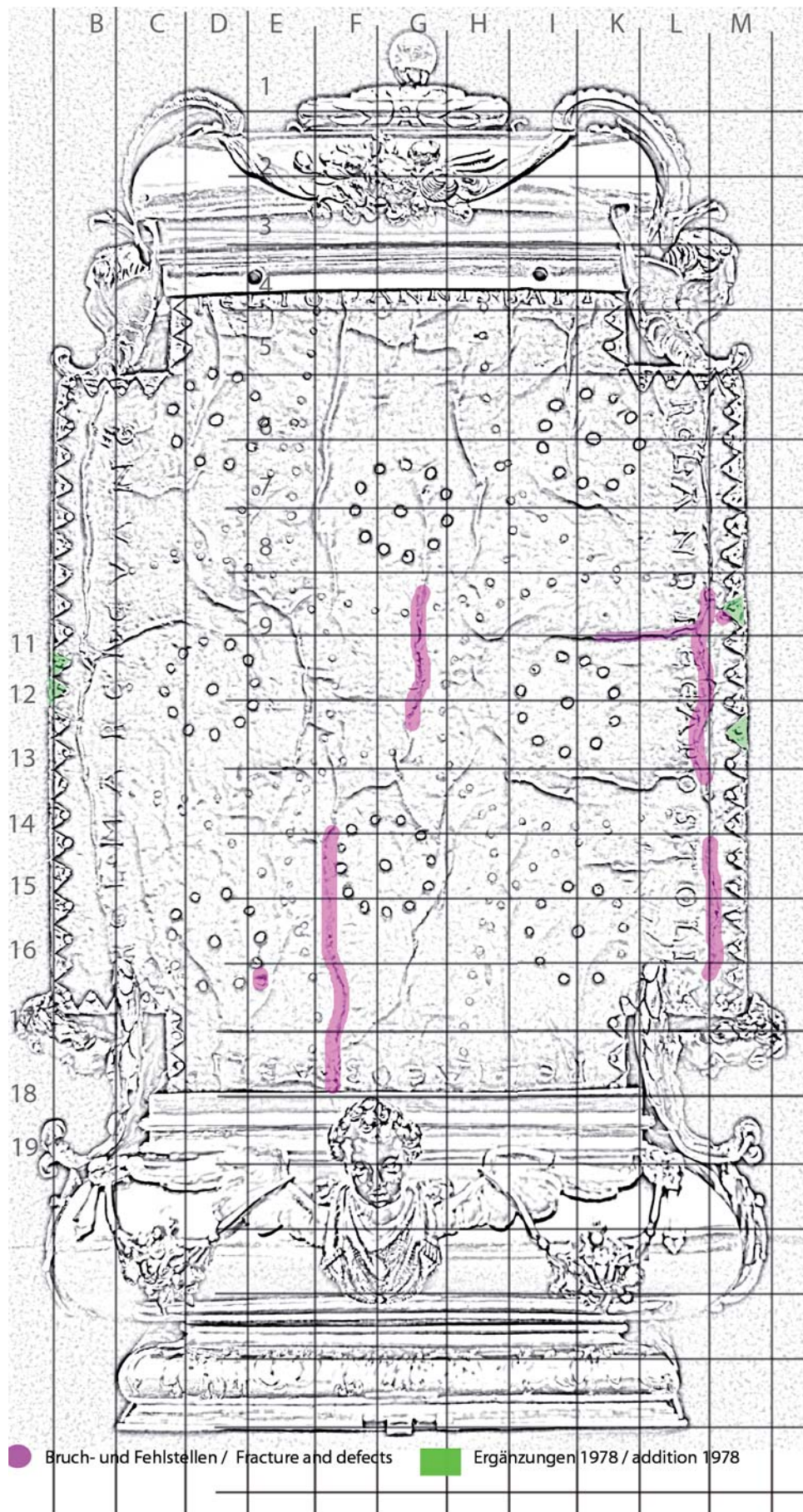


Bild 33 Koordinaten 9/11 L/M
Riss in der Oberfläche /
Crack in the surface

2.1 Befund / Condition Report

Rückseite / Back

Bild 34



Bild 35 Koordinaten 14/18 f
Riss in der Oberfläche /
Crack in the surface

2.1 Befund / Condition Report

Bild 36

Linke Seite / Left side
Zeichnung III / Drawing III

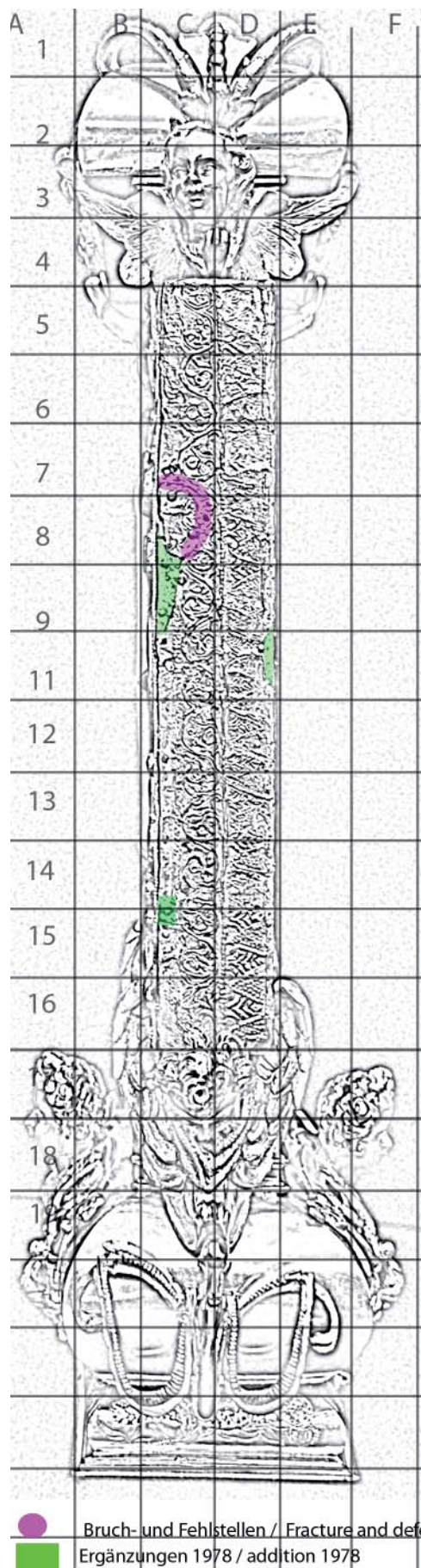


Bild 37 Koordinaten 11/12 E
Ergänzung 1978 /
Addition 1978

2.1 Befund / Condition Report

Bild 38

Rechte Seite / Right side
Zeichnung IV / Drawing IV







Praha 03.11.2014

Leihnehmer / Borrower

Leihgeber / Lender