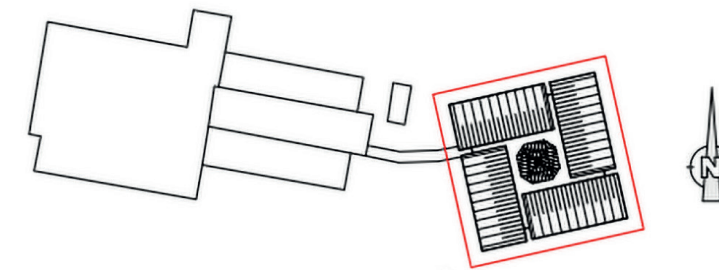


WINDACH – AUFSTOCKUNG DER PSYCHOSOMATISCHEN KLINIK

PROJEKTINFORMATIONEN:

Objektadresse:	Schützenstraße 100 86949 Windach
Bauherr/Auftraggeber:	Klinik Windach
Auftragsvolumen:	> 1,0 Mio. €
Erbrachte Leistungsphasen:	5–9
Bruttogrundfläche:	ca. 900 m ²
Ausführungszeitraum:	November 2015–Februar 2016
Umfang:	Schlüsselfertig (GU)
Gebäudeklasse:	5
Bauweise:	Holzrahmenbau / tragende Innenwände & Dach in BSP-Konstruktion / Nagelplattenbinder
Energiekonzept:	Bestandserweiterung
Besonderheit:	Sehr hohe Schallschutzanforderungen im Innen- und Außenbereich
Fotograf:	peters fotodesign



Bauphysik: Brandschutz, Dimitrios Lesses
TGA: Stich Ingenieure

Innenarchitektur: biquadra
Statik: Bauingenieure Hartmann und
Gamper, Meran

