

Tech-News

Double Mill DM8 *Der Hochleistungsfräser*



MK 2015

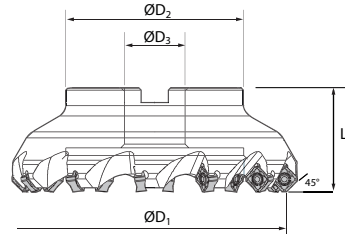


MP 6025



- Neuartige doppelseitige Wendschneidplatten mit großem Spanwinkel erlauben den Einsatz von 8 Schneidkanten.
- Leichter Schnitt mit geringer Zerspanungskraft dank einzigartiger Geometrie und großem Spanwinkel garantieren hervorragendes Oberflächen-Finish.
- Die Kombination der neuartigen Geometrien und vielseitigen HM-Sorten lassen eine sehr breite Anwendungspalette zu.
- Einsatz auf vielen Metallen einschließlich Stahl, Niro, Guß und Aluminium

DM8 Fräser



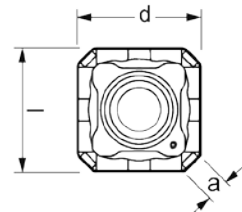
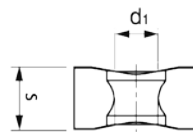
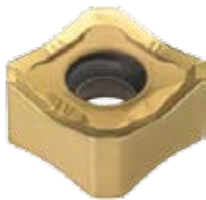
Ø 50 mm ~ Ø 160 mm

S2267

Bezeichnung	Lager		Maße [mm]				
	R	L	ØD ₁	ØD ₂	ØD ₃	ØL ₁	
S2267. 050 R04 IK	●	○	50	42	22	44	4
050 R06 IK	●		50	49	22	44	6
063 R06 IK	●		63	49	22	44	6
080 R07 IK	●		80	57	27	52	7
100 R08 IK	●		100	67	32	52	8
125 R10 IK	●		125	87	40	63	10
160 R12 IK	●		160	107	40	63	12

● JD-Lager ○ begrenzte Lagerhaltung - auf Anfrage

DM8 Wendeschneidplatten


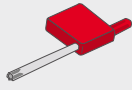



Bezeichnung	HM-Sorten								Abmessungen			
	MK 2015 (K15C) Guss	MM 5130 (M30C) Niro	MM 6040 (P/M40C) Stahl Niro	MP 5330 (P30C) Stahl	MP 6025 (P25C) Stahl Niro	MP 6045 (P45C) Titan	MU 5130+ (P/M30C) Universal	MK 1110 (K10F) Aluminium	l	s	a	d ₁
SNEX 12 06 ANN - A11								●	12.7	6.35	2.36	4.5
SNEX 12 06 ANN - F11		○							12.7	6.35	2.36	4.5
SNKX 12 06 ANN - M14							●		12.7	6.35	2.36	4.5
SNMX 12 06 ANN - M11				●					12.7	6.35	2.36	4.5
SNMX 12 06 ANN - M20	●		●		●	●			12.7	6.35	2.36	4.5

● JD-Lager ○ begrenzte Lagerhaltung - auf Anfrage

ISO	HM-Sorte	SNE/KX 1206ANN-A11/M14		SNMX 1206ANN-M20	
		V(m/min)	fz(mm/Zahn)	V(m/min)	fz(mm/Zahn)
P	MP6025	-	-	200~320	0.01~0.35
M	MM6040	-	-	100~200	0.01~0.35
	MU5130+	100~250	0.05~0.30	-	-
K	MK2015	-	-	150~350	0.01~0.35
	MK1210	100~1200	0.1~0.35	-	-

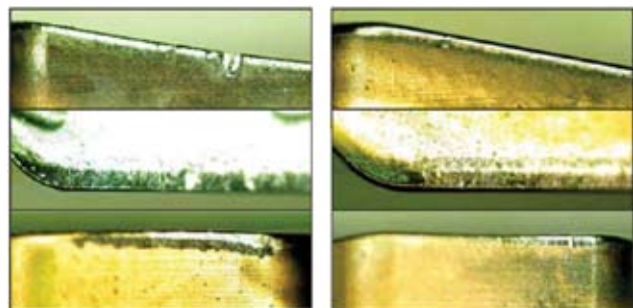
Ersatzteile

	 bis Ø 80mm	 ab Ø 100mm
56.33.154	56.33.615 (T15)	48.13.607 (T15)

Anwendungsbeispiel

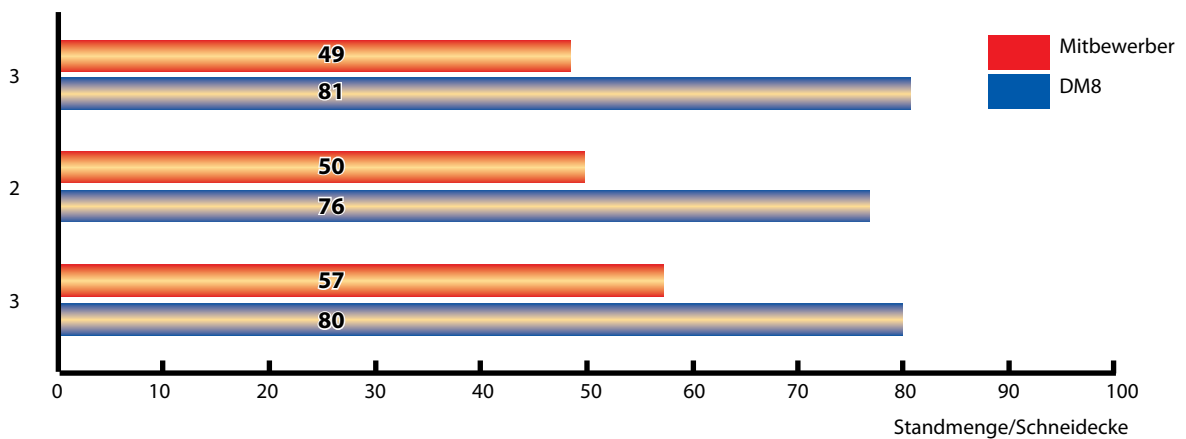
• Schnittbedingungen

Fräser-Typ : S2267.160 R12IK
WSP : SNMX1206ANN-M20/MK2015
Werkstück : Dieselmotorenteil (Sphäroguss)
Vc : 200 m/min
f : 0.21 mm / Zahn
ap : 3.0 mm
Maschine : Bearbeitungszentrum




Mitbewerber

DM8





 Technische Änderungen vorbehalten, keine Haftung für Druckfehler. Abbildungen ähnlich.
Technical changes reserved, we bear no liability for misprints. Drawings/pictures similar.



Jörn Detjens Zerspanungstechnik GmbH
Bültbek 19
DE-22962 Siek

Tel.: +49-(0)41 07 - 90 73-0
Fax.: +49-(0)41 07 - 90 73-22
E-Mail: info@jd-tools.de

