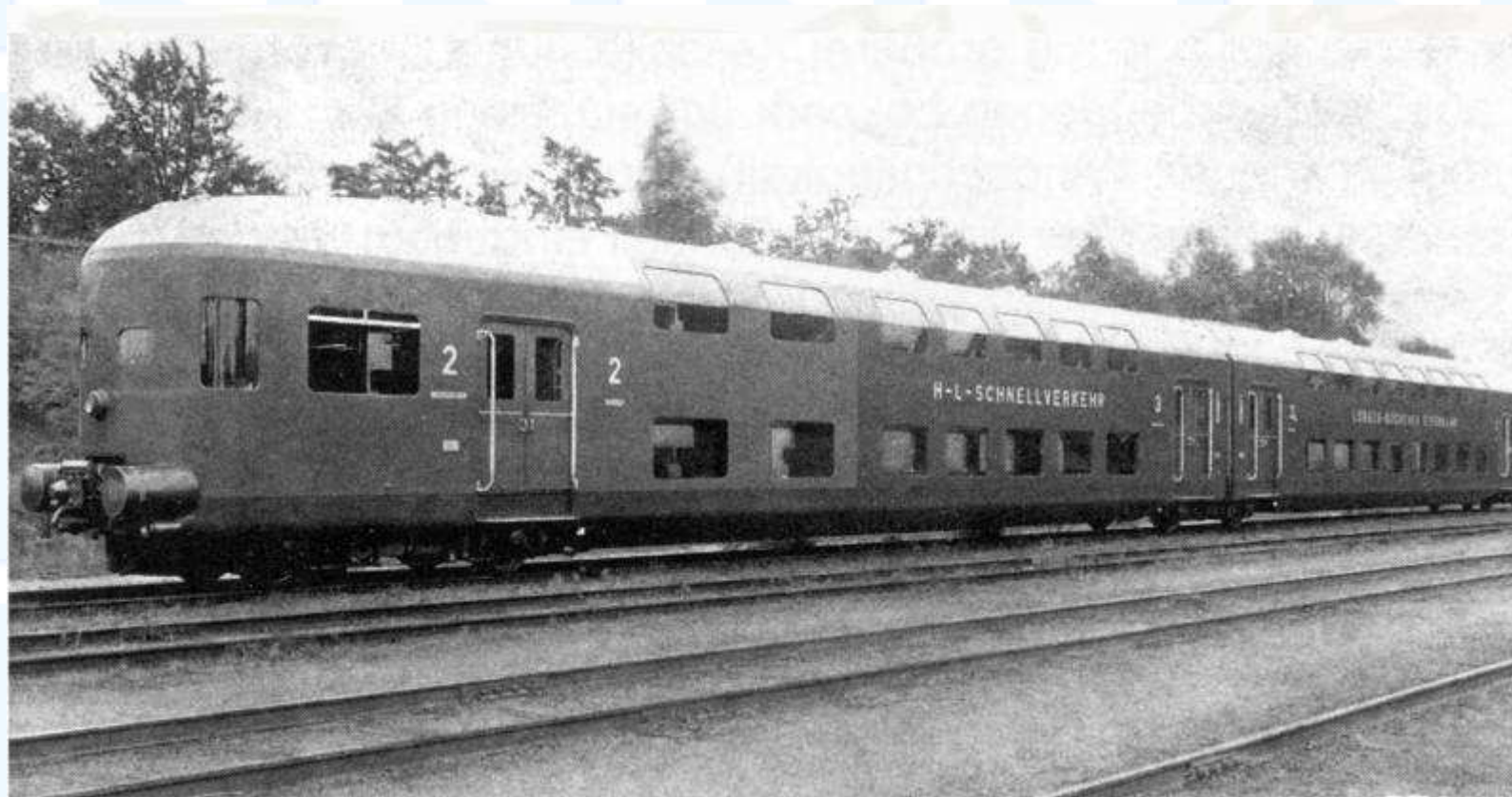


# Die Doppelstockwagen der zweiten Bauserie

Burkhard Hessler





## Übersicht

Zeittafel

Die Unterschiede im Überblick

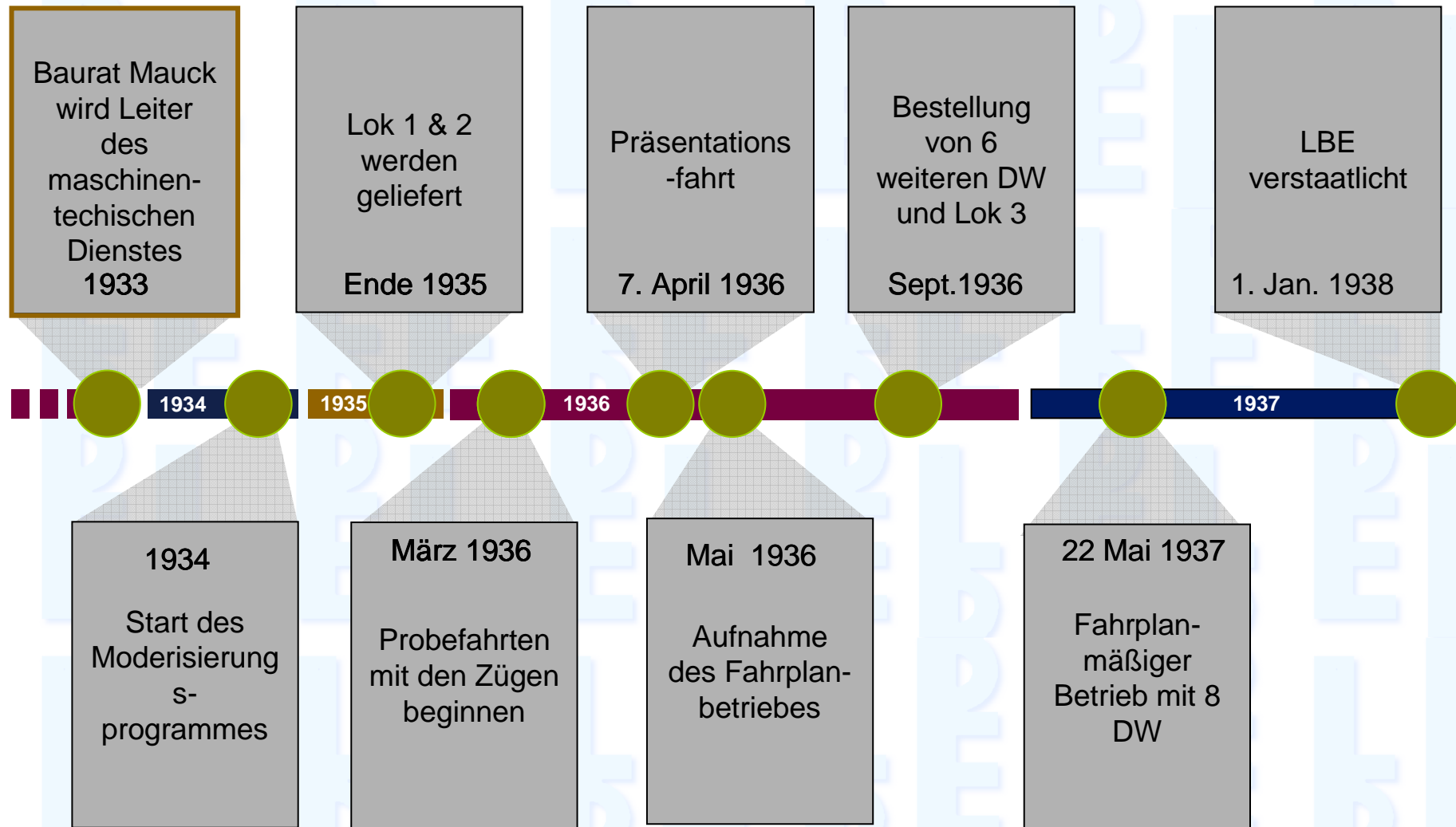
Der Wagenkasten

Die Klimaanlage

Die Lokomotive Nr. 3

Der Betrieb

## Zeittafel



## Zeittafel

Baurat Mauck  
wird Leiter  
des  
maschinen-  
technischen  
Dienstes  
1933



BE  
aatlicht

1938

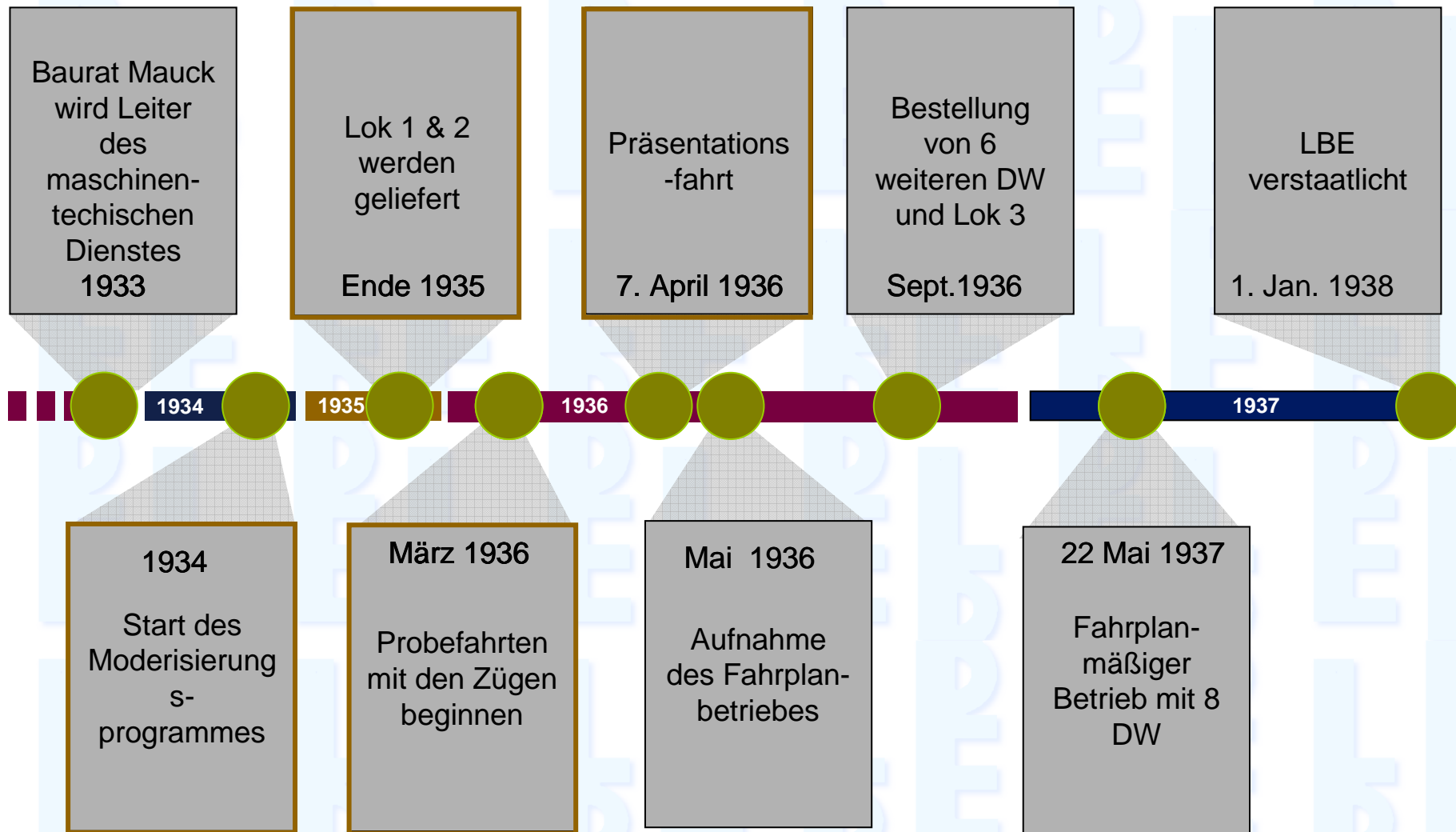
1934

1934

Start des  
Moderisierung  
s-  
programmes

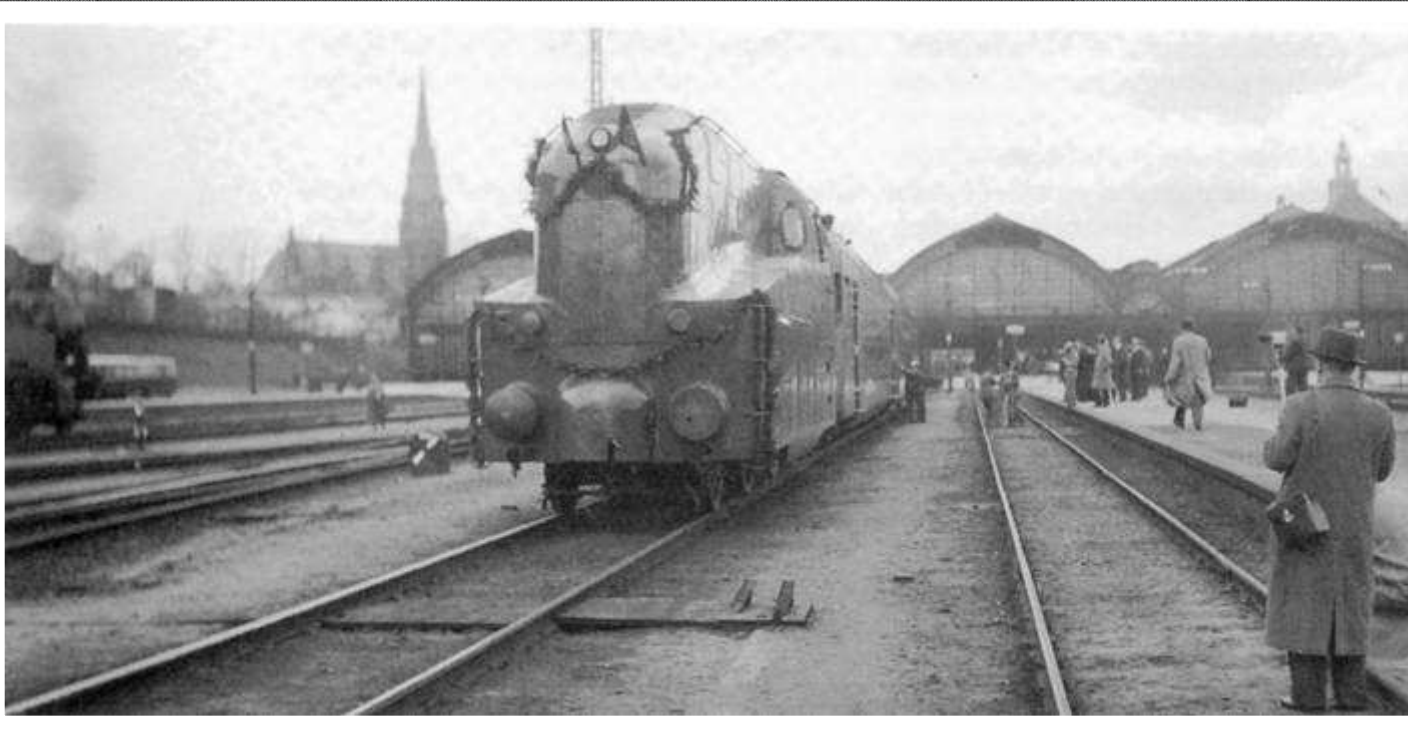


## Zeittafel



# Zeittafel

Baurat Mauder  
wird Leiter  
des  
maschinentechnischen  
Dienstes  
1933



1934

1934

Start  
Moderisierung  
s-  
programmes

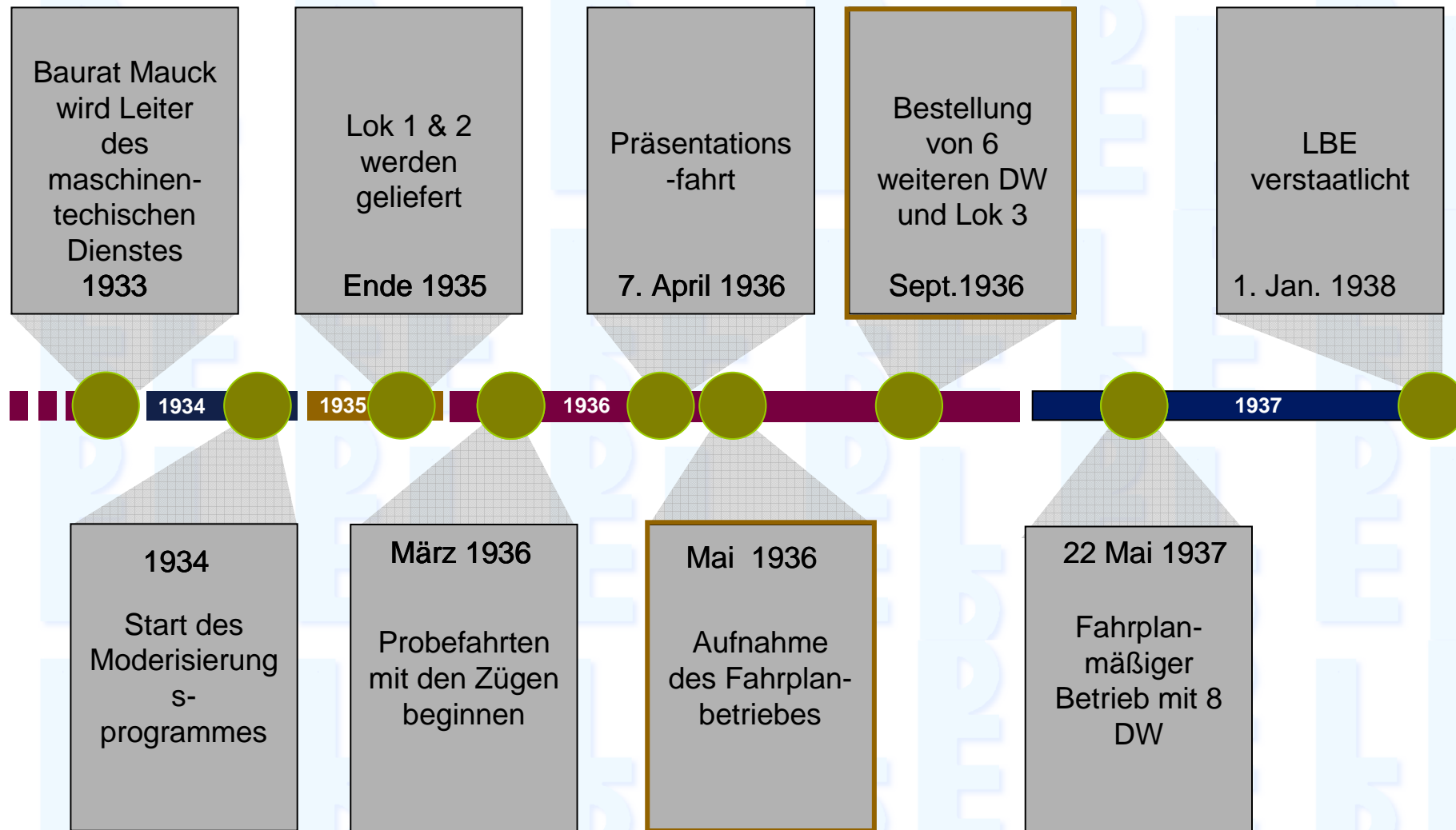
Flügelanlagen  
mit den Zügen  
beginnen

Fortan  
des Fahrplan-  
betriebes

maßiger  
Betrieb mit 3  
DW

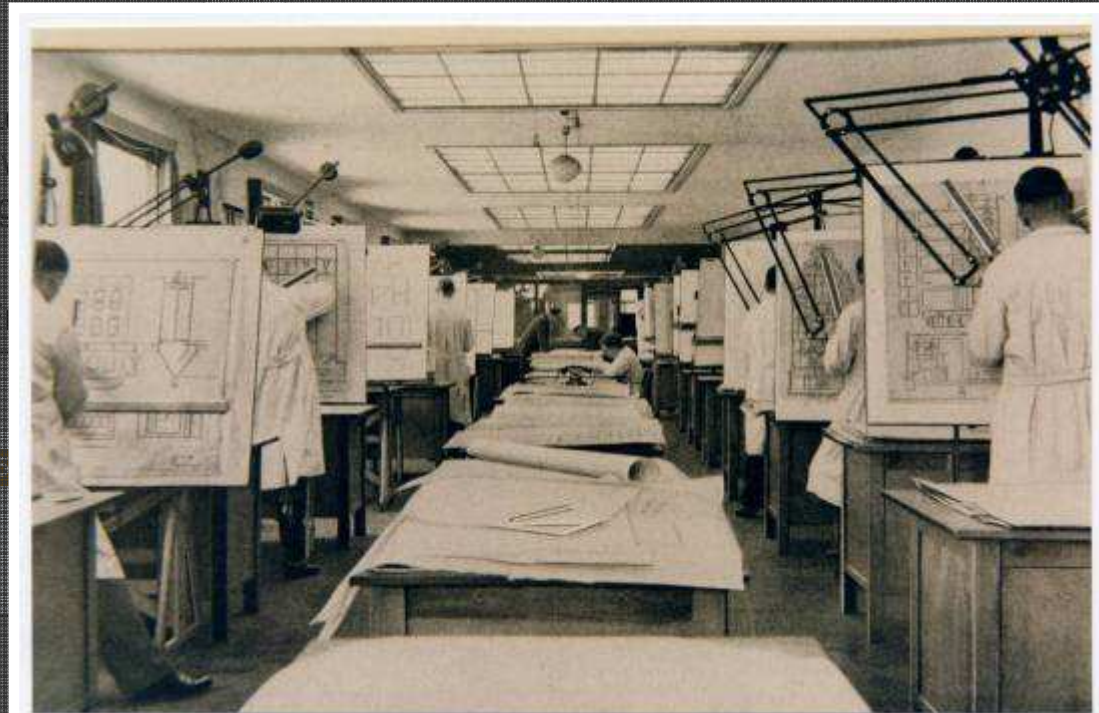


## Zeittafel



## Zeittafel

Baurat Mauck  
wird Leiter  
des  
maschinen-  
technischen  
Dienstes  
1933



LBE  
verstaatlicht

Jan. 1938

1934

1935

1937

1934

Start des  
Modernisierung  
s-  
programmes

Probefahrten  
mit den Zügen  
beginnen

Aufnahme  
des Fahrplan-  
betriebes

Planmäßiger  
Betrieb mit 8  
DW



# Zeittafel



- Konzeption
- Lastenheft
- Skizzen

- Konstruktions-Zeichnung
- Stücklisten
- Berechnungen

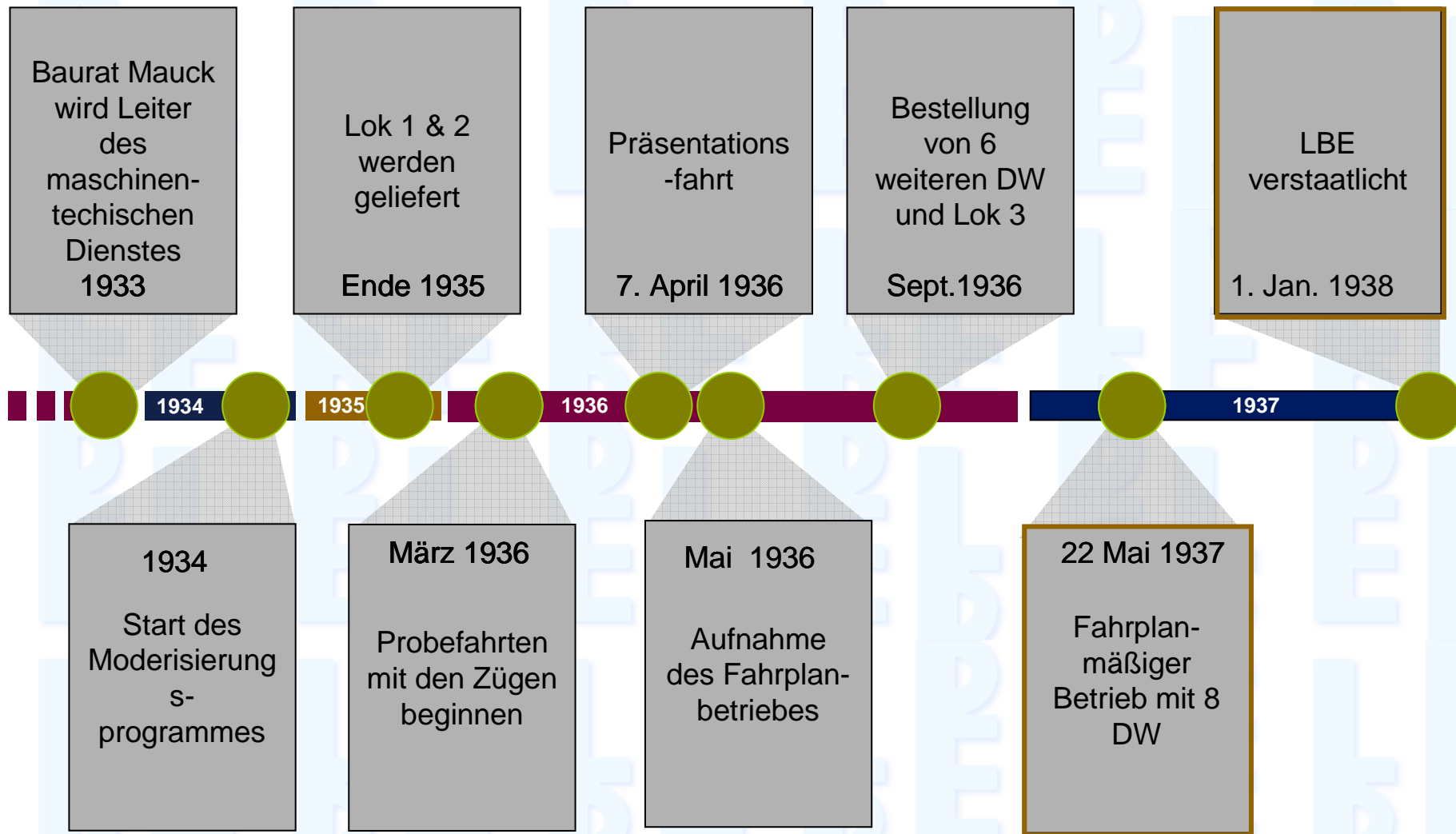
- Einkauf
- Produktionsplanung

- Herstellungsprozess
- Abnahme

1934	März 1936	Mai 1936	22 Mai 1937
Start des Modernisierungsprogrammes	Probefahrten mit den Zügen beginnen	Aufnahme des Fahrplanbetriebes	Fahrplanmäßiger Betrieb mit 8 DW

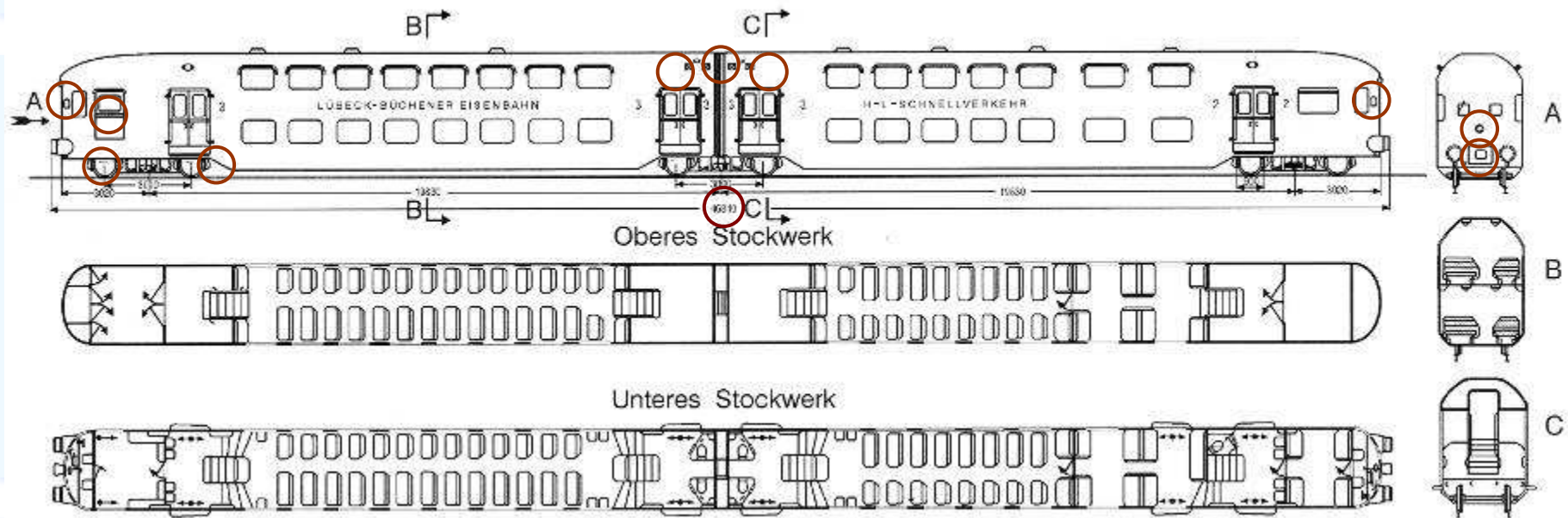


## Zeittafel



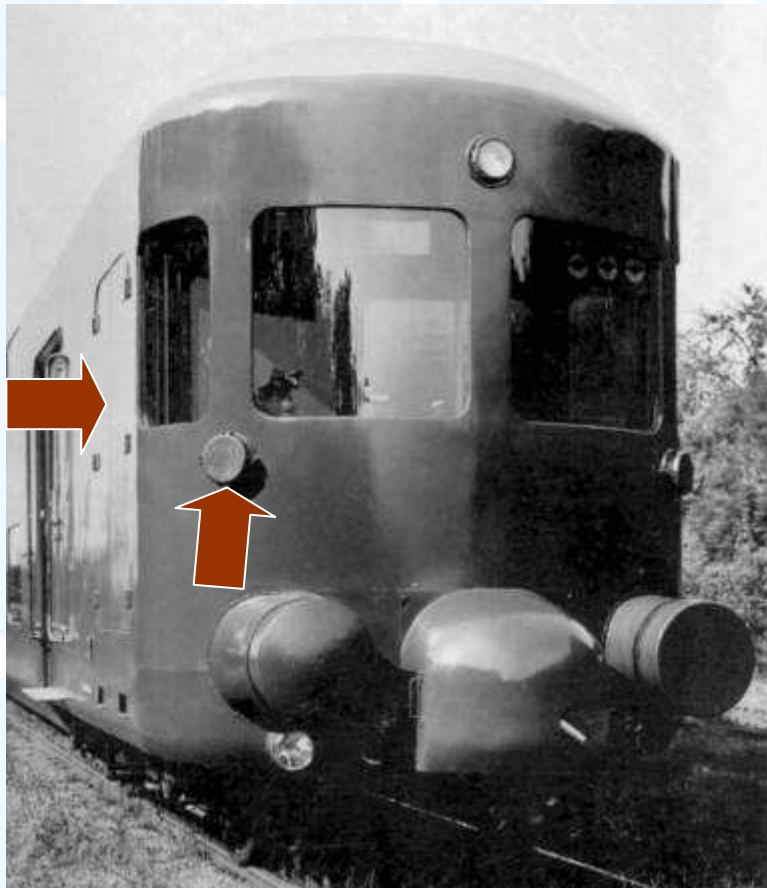
# Die Unterschiede im Überblick

## Übersichtszeichnung

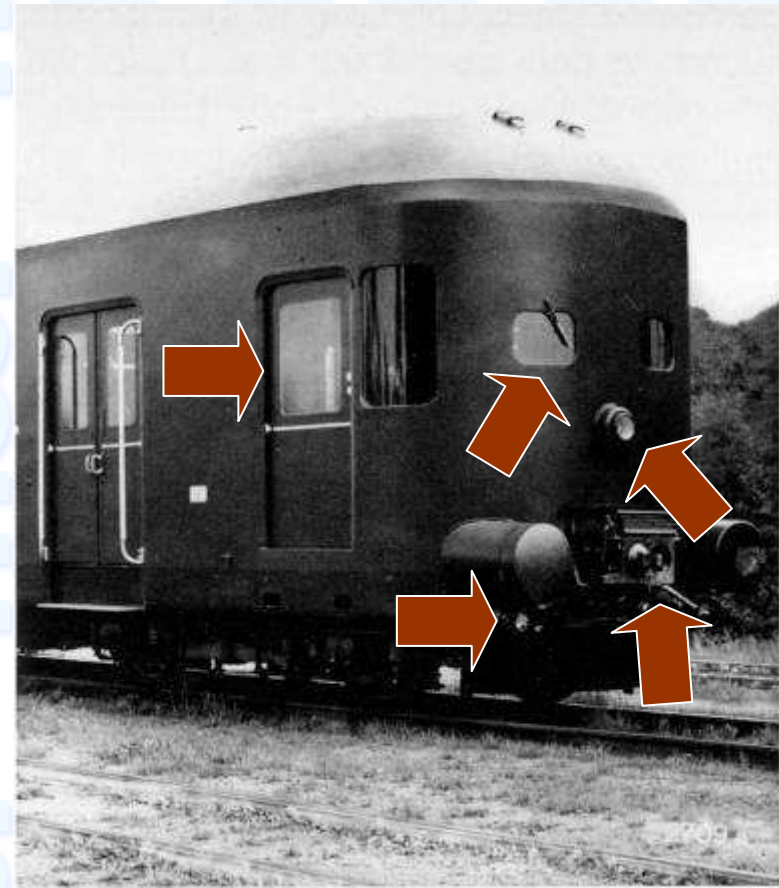


## Wagenkasten Führerstand

Wagen der 1. Bauserie



Wagen der 2. Bauserie



Zweiter Stammtisch 2011 am 09. April 2011

## Der Wagenkasten



Zweiter Stammtisch 2011 am 09. April 2011

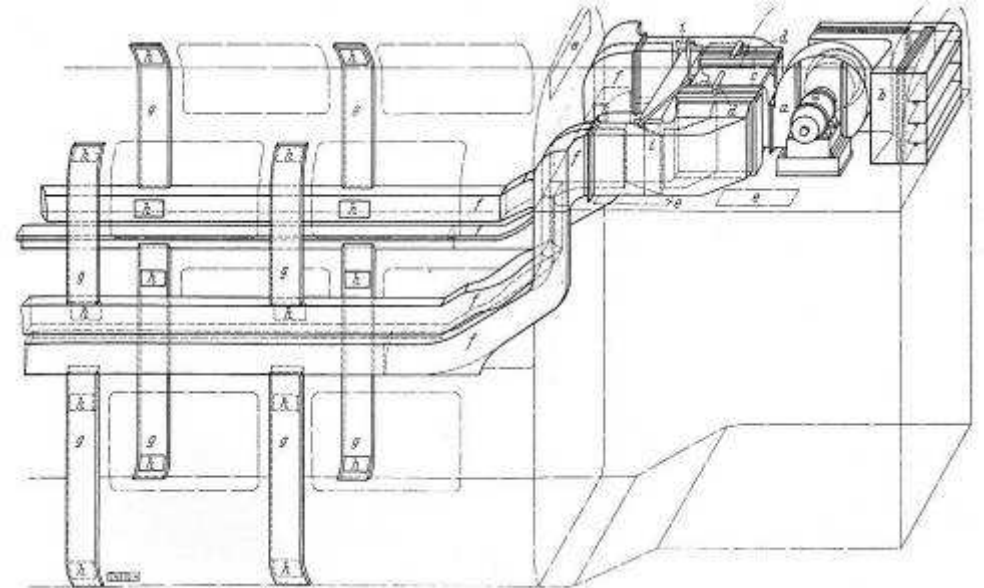
### Details zur Konstruktion

- Erfahrungen mit der geschweißten selbsttragenden Konstruktion
- Leichtere Bauweise der Stahlkonstruktion
- Gesamtgewicht des Stahlbaus konnte um 2 Tonnen reduziert werden
- Gewichtsreduzierung an den Kopfenden

## Die Klimaanlage

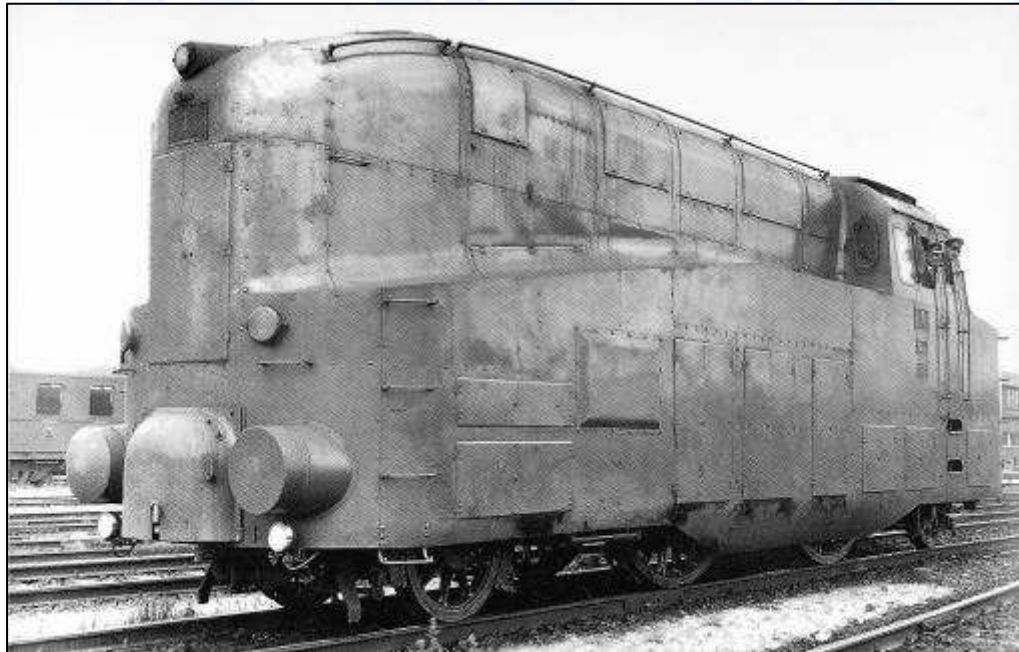
### Bewetterungsanlage

- Fassungsvermögen für das Stangeneis wurde vergrößert (9 Stangen Eis)
- Leistung des Gebläses wurde vom 1,2 kW auf 3,6 kW erhöht
- Faltenblag wurde zum Drehgestell abgeschlossen
- Dämmung des Daches wurde verbessert
- Höhere Leistung der Generatoren



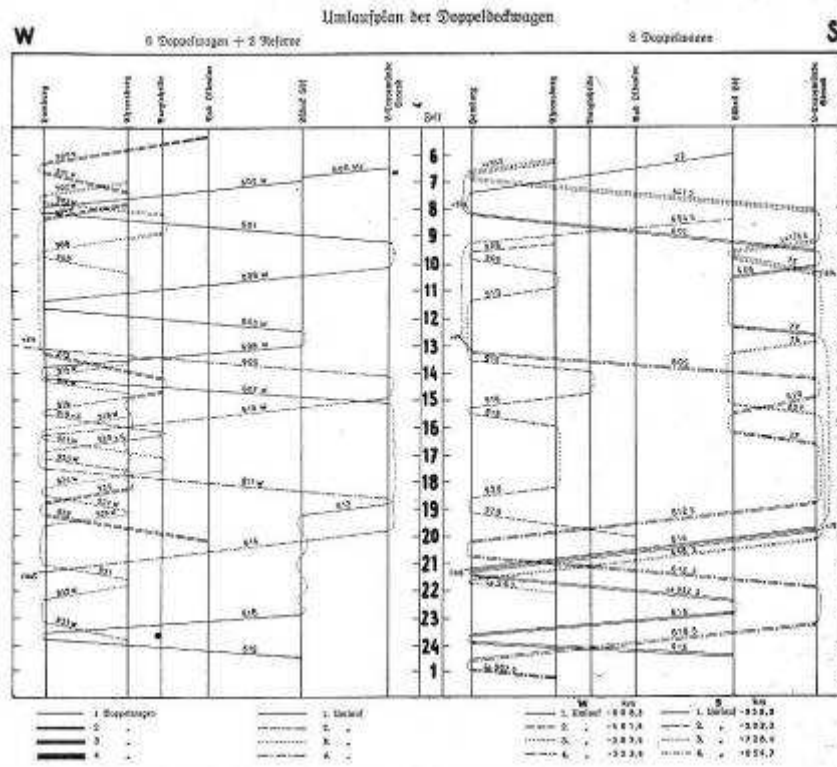
Schema der „Klimaanlage“

# Die Lokomotive Nr. 3

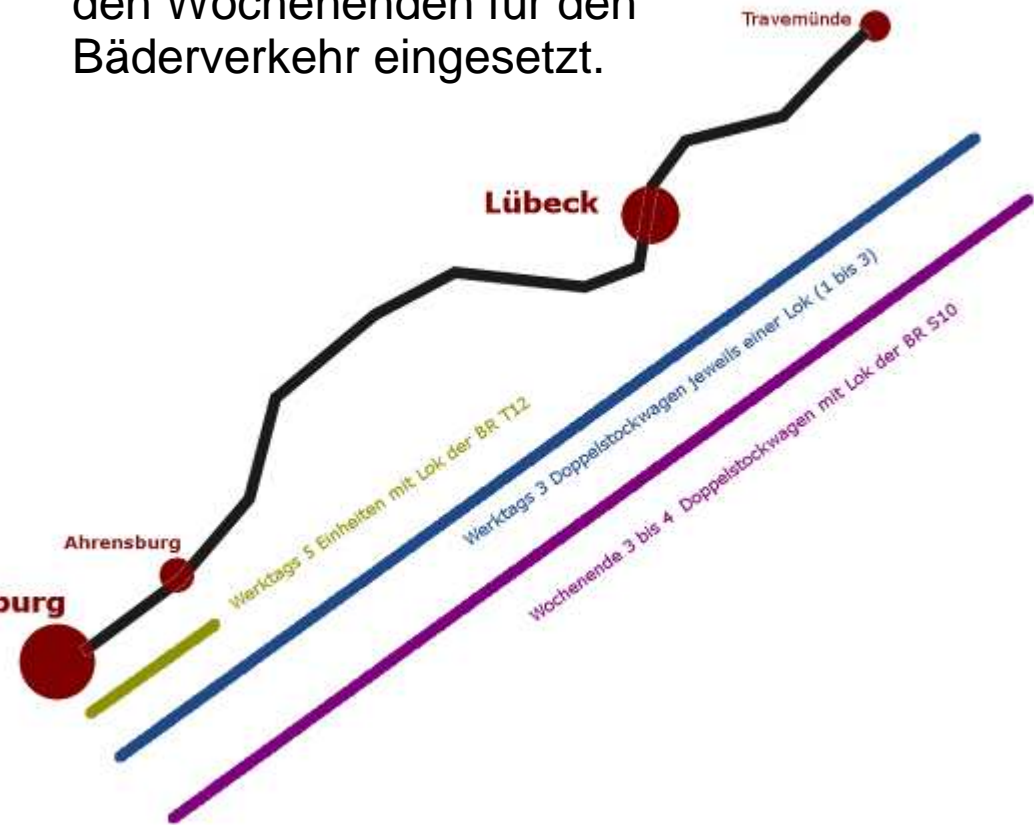


LBE Nr.	DR Bau-reihe	Gattung	Achs-folge	km/h max	Treib-rad	Lauf-rad	Länge ü. Puffer	Rost-fläche	Heiz-fläche	Verdamp-fungsheiz-fläche	Wasser	Masse m. Vorrat
1 u. 2	60 001	St 24.18	1'B1'h2	120	1980	1000	12380	1,4 m <sup>2</sup>	5,966 m <sup>2</sup>	73,36 m <sup>2</sup>	9,25 m <sup>3</sup>	69,00 t
3	60 003	<b>St 24.19</b>	1'B1'h2	120	1980	1000	12380	<b>1,58 m<sup>2</sup></b>	<b>8 m<sup>2</sup></b>	<b>87,36 m<sup>2</sup></b>	<b>10,6 m<sup>3</sup></b>	<b>72,85 t</b>
Unter-schied		↑	→	→	→	→	→	↑	↑	↑	↑	↑

# Der Einsatz



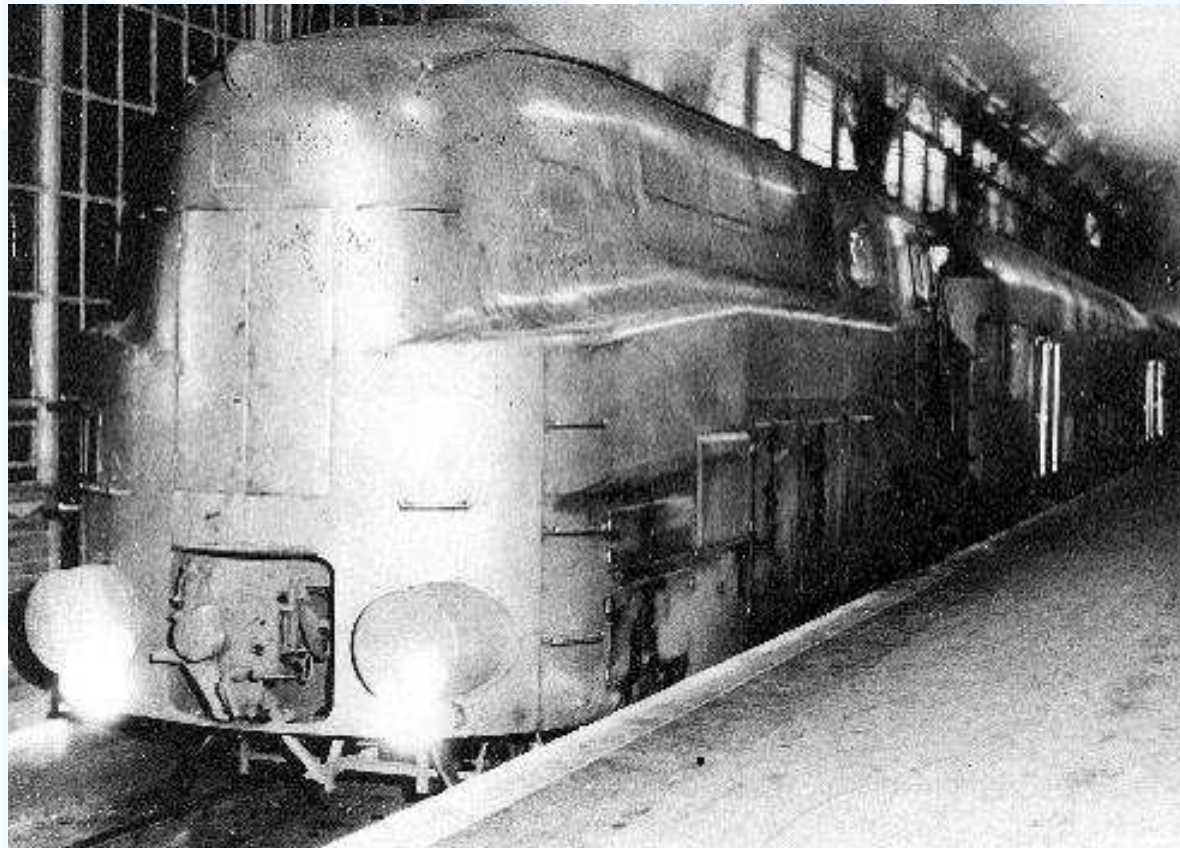
Die Doppelstockwagen wurden an Werktagen im Vorortverkehr Hamburg – Ahrensburg und an den Wochenenden für den Bäderverkehr eingesetzt.



Umlaufplan für das Jahr 1938  
6 Doppelstockwagen + 2 Reserve



Vielen Dank für Ihre Aufmerksamkeit





---

# Backup

---



# Übersichtstabelle

Baujahr	LBE-Betrieb-Nr.	Betriebs-Nr. bis 1956	Betriebs-Nr. bis 1967/68	Betriebs-Nr. ab 1967/68	Ausmusterung DR/DB	Verbleib - Bemerkung
1936	DW 1	30 001	30 991	50 80 26 20800-1	1978	Eisenbahnfreunde Wegberg, ca. 1983 an Bremer Wagon-Bau
1936	DW 2	30 002	30 992	--	60iger Jahre	verschrottet
1937	DW 3	30 003	30 993	--	60iger Jahre	verschrottet
1937	DW 4	30 004	30 994	--	60iger Jahre	verschrottet
1937	DW 5	30 005	30 995	50 80 26 20803-5	1978	Werksmuseum LHB, Salzgitter
1937	DW 6	30 006	30 996	--	ca. 1943	Beim Luftangriff auf Hamburg zerstört
1937	DW 7	30 007	30 997	50 80 26 20805-0	1978	VW-Werk Kassel, Ende 1982 an Bremer Wagon-Bau
1937	DW 8	30 008	30 998	50 80 26 20804-3	1978	Verein Lübecker Verkehrsfreunde e.V., betriebsfähig