

Cloeren Technology GmbH

Präparationssysteme

und

Materialografie - Bedarf

PrcXi _hgliste

2013

Ihre Ansprechpartner

Geschäftsführung und Vertriebsleitung

Heinz - Hubert Cloeren

 02432 - 8902513
 02432 - 8902519
 0174 - 1866272
 h.h.cloeren@cloeren.de

Kaufmännische Leitung und Auftragsbearbeitung

Martina Cloeren

 02432 - 8902510
 02432 - 8902519
 m.cloeren@cloeren.de




Auftragsbearbeitung

Heidi Schaffrath

 02432 - 8902516
 02432 - 8902519
 h.schaffrath@cloeren.de

Applikationslabor und Lohnmaterialografie

Michael Schlösser

 02432 - 8902514
 02432 - 8902519
 m.schloesser@cloeren.de

Vertriebsingenieur

Alexander Winnicki

 02166 - 675350
 02432 - 8902519
 0178 - 3023024
 a.winnicki@cloeren.de

Marketing

Bernd Schiffers

 02432 - 8902517
 02432 - 8902519
 b.schiffers@cloeren.de

Auslandsvertretungen

Italien:

Cloeren Technology s.r.l.
Andrea Bigi
Via Minatori di Marcinelle,1
I - 35010 Ronchi di Villafranca PD

☎ 0039 (49) 2139148
📠 0039 (49) 2139150
📞 0039 - 3200247343
✉ sales@cloeren-srl.com
🌐 www.cloeren-srl.com

Polen:

Metalogis s.c.
Krzysztof Boguszewski
ul. Motylkowa 57F
PL - 04-776 Warszawa

☎ 0048 (22) 3539926
📠 0048 (22) 3539927
📞 0048 - 602438452
✉ info@metalogis.com
🌐 www.metalogis.com

Schweiz:

Rudolf Weber CT
Rudolf Weber
Aescherweg 3
CH - 5725 Leutwil

☎ 0041 (79) 9526711
✉ weber.ct@outlook.com

Dänemark:

Akasel ApS
Morten Damgaard
Vanløse Sand 2
DK - 4370 St. Merløse

☎ 0045 (57) 840501
📠 0045 (57) 840601
📞 0045 - 30230701
✉ mjd@akasel.com
🌐 www.akasel.com



Katalogübersicht

Schulungen	6
Lohnmaterialografie	7
Schadensanalyse	7

Präparationsmaschinen

Nasstrennmaschine	8
Warmeinbettpresse	8
Schleif- und Poliermaschinen	9-10

Nasstrennschleifscheiben

Standard-Trennscheiben	11
Trennscheiben für NE-Metalle, Kunststoffe und Titan	11
Trennscheiben High Quality Premium	11
Präzisionstrennscheiben	12

Diamantrennschleifscheiben

Diamanttrennscheiben	12-13
CBN-Trennscheiben	13
Korrosionsschutzmittel	13

Einbettmittel

Einbettparameter Warmeinbettmittel	14
Warmeinbettmittel	15
Kalteinbettmittel	16-19
Epoxydharze	19-20
Einfärbemittel für Epoxydharze	21
Pigmentiertes Epoxydharz	21
Einbettformen	22
Einbetthilfen	23

Schleifmittel

Diamant-Plan-Schleifscheiben DIPLAS	24-25
Diamant-Plan- und Feinschleifscheiben	26
SiC-Nassschleifpapier :	
Nicht selbstklebend	27
Selbstklebend	28
Zirkonkorund-Nassschleifpapier	29
Adapterscheibe GripFix	29
Adapterscheibe AKA Rhaco/Rhaco flex	29
Haftsprühkleber	30
Klebefolie Klebfix	30
Schleifsteine	30
Feinschleifscheibe LARGAN	31
Feinschleifscheibe Allegran 9	31
Polierscheibe Allegran 3	32
Polierscheibe Allegran 1	32

Poliertücher

Poliertuchbeschreibung	33
Poliertücher selbstklebend	34
Magnetische Poliertücher:	
Auf Stahlscheibe	35
Auf Ferrofolie	36
Exklusiv-Poliertücher Akasel	37-38
Poliertücher Ø 73 mm/98 mm	38
MAGFOL – magnetische Folie	39
Adapterscheibe AKA Rhaco/flex	39
Adapterscheibe RONAN	39

Poliermittel

Diamantsuspensionen	40-42
Diamantpasten	42
DiaPastic	43
Aka-Stick	43
Diamantspray	44
Two-in-One-Suspensionen	45-46
Lubrikante	47
Endpoliersuspensionen	48
Tonerdesuspensionen	48

Mobile Materialografie

Power Lock Disc und Zubehör	49-50
Mobiles Bauteil-Mikroskop	50
Oberflächenabdruckmasse Reprint	51-52
Abdruckfolie	52
Ätzmittel (Kleingebinde)	53
Löse- und Reinigungsmittel	53

Zubehör

Dosierflaschen	53
Schliffreinigung	53
Ätzmittel	54
Elektrolyte	55
Ätzzangen/-schalen	55
Latexhandschuhe	56
Nitrilhandschuhe	56
Haftsprühkleber	56
Versiegelungslack	56

Dünnschliffherstellung

Geräte und Zubehör	57-58
Objektträger (Glas)	59

Digitale Bildarchivierung

Mikroskopier-Zubehör	60
Mikroskop mit Pixelfox	61
Software und Hardware	62
Pixelfox	63

- Ihr Ansprechpartner für optimale materialografische Probenpräparation!



Ein Wort über uns:

Nach jahrelanger Erfahrung im Bereich der Laborleitung und Werkstofftechnik wollen wir nun unser Wissen an Sie weitergeben, indem wir Dienstleistungen und Produkte im Bereich der Materialografie anbieten. Selbstverständlich stehen wir Ihnen auch in allen Fragen zur materialografischen Probenpräparation zur Verfügung.

Unser Angebot:

Schadensanalyse

Lohnmaterialografie

Schulungen

Verbrauchsmaterialien für die materialografische Probenpräparation

Entwicklung neuer Produkte für die Materialografie

Beratung bei der Einrichtung neuer Labore

Hard- und Software für die digitale Bildverarbeitung

In unserem Labor können wir für Sie im Bereich der **Schadensanalyse** und **Lohnmaterialografie** tätig werden.

Bei unseren **individuellen Schulungen** bei Ihnen oder in unserem Applikationslabor haben Sie die Möglichkeit, Ihr Wissen im Bereich der materialografischen Probenpräparation zu vergrößern und zu festigen. Wir können auch bei Problemen optimale Lösungen ausarbeiten.

Schauen Sie auch in unseren Web-Shop, dort wird unser Programm ständig aktualisiert. Hier finden Sie evtl. Produkte, die in dieser Preisliste noch nicht erfasst werden konnten.

Sie erreichen uns telefonisch unter 02432 - 8902510 und per Telefax unter 02432 - 8902519. Natürlich freuen wir uns auch über eine E-Mail von Ihnen, die Sie an die Adresse h.h.cloeren@cloeren-technology.de senden können.

Alle Angaben in dieser Preisliste sind ohne Gewähr, Zwischenverkauf der Produkte vorbehalten. Preis- und Produktänderungen behalten wir uns jederzeit vor. Alle Preise in EURO zuzüglich der gültigen Mehrwertsteuer.

Perfektion in der materialografischen Probenpräparation!

Unser Präparationslabor erarbeitet die optimale Probenpräparation für Ihre Werkstoffuntersuchung, senden Sie uns Ihre Proben mit einer kurzen Beschreibung Ihres Problems und wir erarbeiten Ihnen kostenlos* ein Präparationskonzept.

* Kostenlose Präparationen ohne Auswertung des Mikrogefüges oder sonstige Materialeigenschaften.

Materialografische Schulungen

Beispiele von Schulungsprogrammen:

1. Materialografie – Gefügedarstellung und Interpretation

2. Materialografische Probenpräparation – Von der Werkstoffprobe bis zum fertigen Schliff

Die Schulungen bestehen aus einem theoretischen und einem praktischen Teil. Für ein Praktikum benötigen wir Informationen über vorhandene Geräte und Materialien. Die Schulungsinhalte sind individuell variierbar und können nach Absprache auf Ihre Wünsche und Bedürfnisse abgestimmt werden. Die Schulungen können in Ihrem Haus oder bei uns durchgeführt werden.

Jeder Teilnehmer erhält entsprechende Arbeitsunterlagen und abschließend ein Teilnahmezertifikat. Gerne unterbreiten wir Ihnen ein detailliertes unverbindliches Schulungsangebot, sprechen Sie uns an.



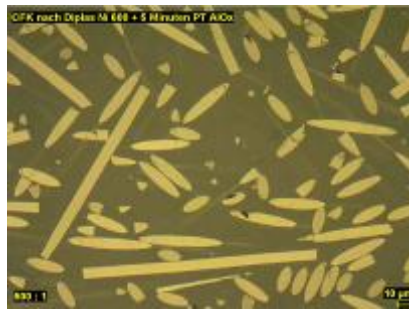
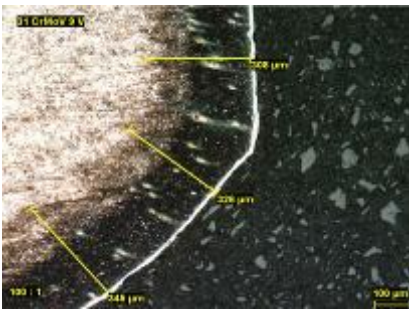
Schadensanalyse und Lohnmaterialografie



1. Herstellung von Makro- und Mikroschliffen
2. Gefügeuntersuchung und Auswertung
3. Fotografische Dokumentation
4. Anfertigung von materialografischen Schliffproben und Ausarbeitung der Präparationsschritte mit Empfehlung der einzusetzenden Verbrauchsmaterialien
5. Probenvorbereitung für die mikroskopische Auswertung und Dokumentation über ein digitales Bildverarbeitungssystem.

Möchten Sie eine materialografische Probenpräparation bei uns in Auftrag geben, nehmen Sie bitte mit uns Kontakt auf.

Die Preise richten sich nach dem Aufwand der Präparation. Auf Wunsch erstellen wir Ihnen gerne ein detailliertes Kostenangebot.

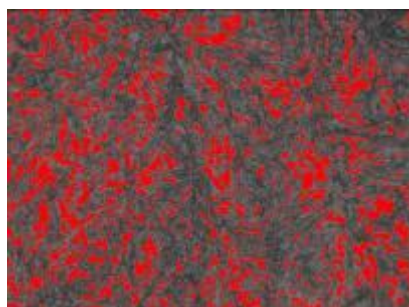
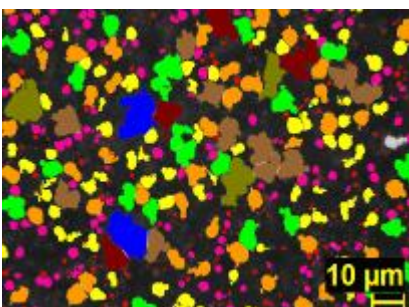


Mikrohärteprüfung

Bildanalyse: Korngröße, Schichtdicken, Partikelzählung, Porenanalyse

REM – Untersuchungen mit Mikrosondenuntersuchung

Mobile Bauteilprüfung



Präparationsmaschinen

Nasstrennmaschine

CT CUT M 300

Manuelle Nasstrennschleifmaschine

Techn. Daten und Zubehör:

- Nasstrennschleifscheibengröße: Ø 250 mm oder Ø 300 mm
- Flacher Motor ermöglicht viel Platz zum Trennen von größeren Bauteilen
- mit Ø 250 mm Trennscheibe kann man Proben bis ca. Ø 90 mm trennen
- mit Ø 300 mm Trennscheibe kann man Proben bis ca. Ø 110 mm trennen
- Großer Trennraum-Trenntisch: 480 mm x 290 mm
- Gut ausgeleuchteter Innenraum
- Ergonomischer Trennhebel
- Hohe Motorenleistung 3,7 KW, drei-phasig 400V/50hz 2800 U/Min.
- Trennmotor mit Class F thermische Isolierung bis 150°C
- Großes Sichtfenster aus schlagfestem Kunststoff
- Motorbelastungsanzeige
- Elektronische Motorbremse
- Haubenverriegelung, lässt sich beim Arbeitsablauf nicht öffnen
- Starkes Kühlsystem 60 l
- Automatische Vernichtung von Keimen und Bakterien durch ein UV -Filtersystem
- Automatische Entfernung von magnetischen Partikeln aus dem Kühlwasser
- Einfache Reinigung
- Ein Spannmittel (Vertikalspanner groß 1,6 t) inklusive

Weitere Spannmittel müssen separat bestellt werden

Warmeinbettpresse

CT ThermoPress 10

Automatische elektrohydraulische Warmeinbettpresse

Techn. Daten und Zubehör:

- Einbetteneinheiten in Ø 25 mm, 30 mm, 40 mm 50 mm und eckige Ausführungen
- Superschnelle Heizung und Kühlung (4-6 Minuten)
- Programmierbare Wasserkühlung und zusätzliche Luftkühlung einstellbar
- LED Anzeige für den Arbeitsverlauf
- Elektrohydraulisches System
- Installierte Programme für die verschiedenen Warmeinbettmittel
- Eigene Programmierung von Warmeinbettprogrammen
- Leichte Bedienung durch Touchpanel
- Einfacher Werkzeugwechsel
- Zuverlässiges Verschlussystem
- Anschluss von externem Kühlsystem möglich (CT Mini Chiller)
- Zubehör (Wasserschläuche, Einfülltrichter, Reinigungsbürste uvm.) inklusive

Preise und weitere Informationen zu den Maschinen auf Anfrage!

Schleif- und Poliermaschinen

CT UniPol

Ein- oder zweispindelige Schleif- und Poliermaschine



Techn. Daten und Zubehör:

- wahlweise ein- oder zweispindeliger
- Arbeitsscheibe magnetbeschichtet wahlweise in Ø 200 mm, Ø 250 mm oder Ø 300 mm
- stabiler Spritzschutzring
- Wasserzulauf und -ablauf
- bestellbar mit und ohne Touch-Controlpanel
- Automatische Wasser Ein/Aus-Funktion
- Deckel
- Drehgeschwindigkeit 50 bis 600 U/Min. stufenlos einstellbar, Mono Phase 200 V~240 V
- Wasserzulauf kann aus dem Gehäuse genommen werden, um damit den Innenraum besser vom Schleif- und Polierabrieb zu reinigen

bei der Ausführung mit Touch-Panel:

- Automatische Druckanzeige beim manuellen Schleifen und Polieren
- Präparationsmethoden können abgerufen werden und auch selbst erstellt werden

Preise und weitere Informationen zu den Maschinen auf Anfrage!

CT MegaPol

Ein- oder zweispindelige halbautomatische Schleif- und Poliermaschine mit Probenbeweger



Techn. Daten und Zubehör:

- wahlweise ein- oder zweispindelig
- Arbeitsscheibe magnetbeschichtet wahlweise in Ø 200 mm, Ø 250 mm oder Ø 300 mm
- stabiler Spritzschutzring
- Wasserzulauf und -ablauf
- Touch-Controlpanel
- Deckel
- Drehgeschwindigkeit 50 bis 600 U/Min. stufenlos einstellbar, Mono Phase 200 V~240 V
- Probenhalterkopf Drehgeschwindigkeit: 50 – 140 U/Min.
- Wechselbare Drehrichtung (Gleichlauf oder Gegenlauf)
- Druck der einzelnen Probe 10-50 N einstellbar
- Automatische Wasser Ein/Aus-Funktion
- Präparationsmethoden können abgerufen werden und auch selbst erstellt werden
- Manuelle Probenvorbereitung ist möglich
- Wasserzulauf kann aus dem Gehäuse genommen werden, um damit den Innenraum besser vom Schleif- und Polierabrieb zu reinigen
- Elektrostatische Pulverbeschichtung
- LED Anzeige für den Arbeitsverlauf
- Aktualisierbare Software
- Probenhalter für Einzelandruck, Größe nach Wahl, ein Stück inklusive!
- CT Doser Dosiereinheit mit 4 unabhängigen Pumpen und Zeit- und Volumeneinstellung inklusive!

Preise und weitere Informationen zu den Maschinen auf Anfrage!

Nasstrennschleifscheiben mit höchster Trennqualität

Top Qualität, sehr hohe Standzeit und preisgünstig!

Gewebeverstärkt für Werkstoffe 150 bis 700 HV

Cut023	Trennscheibe Ø 254 x 1,7 x 32 mm
Cut037	Trennscheibe Ø 305 x 2,2 x 32 mm
Cut038	Trennscheibe Ø 356 x 3,0 x 32 mm
Cut039	Trennscheibe Ø 406 x 3,2 x 32 mm

Unverstärkt für Werkstoffe mittlerer Härte 150 bis 700 HV

Cut029	Trennscheibe Ø 254 x 1,6 x 32 mm
Cut030	Trennscheibe Ø 305 x 1,8 x 32 mm
Cut024	Trennscheibe Ø 350 x 2,5 x 32 mm
Cut032	Trennscheibe Ø 406 x 3,2 x 32 mm

High Quality Premium Trennscheiben

Unverstärkt für Werkstoffe mittlerer Härte 150 bis 700 HV

Cut049	Trennscheibe Ø 254 x 1,6 x 32 mm
Cut050	Trennscheibe Ø 305 x 1,8 x 32 mm
Cut051	Trennscheibe Ø 350 x 2,5 x 32 mm
Cut052	Trennscheibe Ø 406 x 3,2 x 32 mm

Unverstärkt für Werkstoffe hoher Härte 500 bis 1000 HV

Cut033	Trennscheibe Ø 254 x 1,5 x 32 mm
Cut034	Trennscheibe Ø 305 x 1,8 x 32 mm
Cut025	Trennscheibe Ø 350 x 2,5 x 32 mm
Cut036	Trennscheibe Ø 406 x 3,2 x 32 mm

High Quality Premium Trennscheiben

Unverstärkt für Werkstoffe hoher Härte 500 bis 1000 HV

Cut053	Trennscheibe Ø 254 x 1,6 x 32 mm
Cut054	Trennscheibe Ø 305 x 1,8 x 32 mm
Cut055	Trennscheibe Ø 350 x 2,5 x 32 mm
Cut056	Trennscheibe Ø 406 x 3,2 x 32 mm

Für Titan, Nichteisenmetalle und Kunststoffe

Cut057	Trennscheibe Ø 250 x 1,7 x 32 mm
Cut041	Trennscheibe Ø 300 x 2,0 x 32 mm
Cut042	Trennscheibe Ø 350 x 2,5 x 32 mm
Cut043	Trennscheibe Ø 400 x 3,0 x 32 mm

Gewebeverstärkt für oberflächengehärtete Stähle, induktiv- und einsatzgehärtete Stähle

Cut058	Trennscheibe Ø 250 x 1,7 x 32 mm
--------	----------------------------------

Neu !

Andere Abmessungen auf Anfrage!

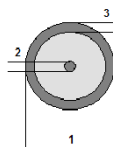
Präzisionstrennscheiben

Korundtrennscheiben kunstharzgebunden VE 5 Stück

PCut001	Ø 150 x 0,5 x 12,7 mm für weiche Eisenwerkstoffe Härte < 35 HRC
PCut002	Ø 200 x 0,8 x 12,7 mm für weiche Eisenwerkstoffe Härte < 35 HRC
PCut003	Ø 150 x 0,5 x 12,7 mm für mittelharte Eisenwerkstoffe Härte 35 – 60 HRC
PCut004	Ø 200 x 0,8 x 12,7 mm für mittelharte Eisenwerkstoffe Härte 35 – 60 HRC
PCut005	Ø 150 x 0,5 x 12,7 mm für harte Eisenwerkstoffe Härte > 60 HRC
PCut006	Ø 200 x 0,8 x 12,7 mm für harte Eisenwerkstoffe Härte > 60 HRC
PCut007	Ø 150 x 0,5 x 12,7 mm für NE-Metalle, Titan und Kunststoffe
PCut008	Ø 200 x 0,8 x 12,7 mm für NE-Metalle, Titan und Kunststoffe

Diamant- und CBN- Trennscheiben

- 1 = Scheibendurchmesser
2 = Bohrungsdurchmesser
3 = Belagdicke



Diamanttrennscheibe metallgebunden, für Keramik und Mineralien, Belaghöhe 5 mm

DiaCut001	Ø 75 x 0,18 x 12,7 mm
DiaCut003	Ø 100 x 0,35 x 12,7 mm
DiaCut005	Ø 125 x 0,35 x 12,7 mm
DiaCut006	Ø 125 x 0,40 x 12,7 mm
DiaCut008	Ø 150 x 0,45 x 12,7 mm
DiaCut011	Ø 200 x 0,60 x 22,0 mm

Diamanttrennscheibe metallgebunden, für Hartmetall und spröde Materialien

DiaCut002	Ø 75 x 0,20 x 12,7 mm Belaghöhe 5,0 mm
DiaCut004	Ø 100 x 0,30 x 12,7 mm Belaghöhe 5,0 mm
DiaCut007	Ø 125 x 0,50 x 12,7 mm Belaghöhe 5,0 mm
DiaCut009	Ø 150 x 0,40 x 12,7 mm Belaghöhe 5,0 mm
DiaCut010	Ø 150 x 0,75 x 12,7 mm Belaghöhe 5,0 mm
DiaCut012	Ø 200 x 0,60 x 22,0 mm Belaghöhe 5,0 mm
DiaCut028	Ø 200 x 1,50 x 12,7 mm Belaghöhe 10,0 mm
DiaCut013	Ø 250 x 1,50 x 32,0 mm Belaghöhe 10,0 mm
DiaCut015	Ø 300 x 2,00 x 32,0 mm Belaghöhe 10,0 mm
DiaCut017	Ø 350 x 1,60 x 32,0 mm Belaghöhe 5,0 mm
DiaCut019	Ø 400 x 2,00 x 32,0 mm Belaghöhe 6,5 mm
DiaCut021	Ø 450 x 2,50 x 32,0 mm Belaghöhe 9,0 mm

Diamanttrennscheiben bakelitgebunden, für Keramik, Hartmetall und Mineralien

DiaCut027	Ø 125 x 0,60 x 12,7 mm Belaghöhe	5,0 mm
DiaCut026	Ø 150 x 0,60 x 12,7 mm Belaghöhe	5,0 mm
DiaCut025	Ø 150 x 1,00 x 12,7 mm Belaghöhe	5,0 mm
DiaCut014	Ø 250 x 1,60 x 32,0 mm Belaghöhe	7,0 mm
DiaCut016	Ø 300 x 1,80 x 32,0 mm Belaghöhe	9,0 mm
DiaCut018	Ø 350 x 1,80 x 32,0 mm Belaghöhe	9,0 mm
DiaCut020	Ø 400 x 1,80 x 32,0 mm Belaghöhe	8,0 mm

**Diamanttrennscheiben mit grobem Diamantkorn in Nickelbindung
Einsatzgebiet z. B. eingebettete Proben in Kunststoff**

DiaCut023	Ø 125 x 1,5 x 12,7 mm (Dicke der Stahlrunde 0,5 mm)
DiaCut022	Ø 150 x 1,5 x 12,7 mm (Dicke der Stahlrunde 1,0 mm)
DiaCut024	Ø 200 x 1,8 x 12,7 mm (Dicke der Stahlrunde 1,2 mm)

CBN-Trennscheiben bakelitgebunden für harte und zähe Stähle

CBNCut001	Ø 125 x 0,60 x 12,7 mm Belaghöhe	5,0 mm
CBNCut002	Ø 150 x 0,80 x 12,7 mm Belaghöhe	5,0 mm
CBNCut003	Ø 250 x 1,20 x 32,0 mm Belaghöhe	7,0 mm
CBNCut004	Ø 300 x 1,80 x 32,0 mm Belaghöhe	9,0 mm
CBNCut005	Ø 350 x 1,80 x 32,0 mm Belaghöhe	9,0 mm
CBNCut006	Ø 400 x 2,00 x 32,0 mm Belaghöhe	9,0 mm
CBNCut007	Ø 450 x 2,10 x 32,0 mm Belaghöhe	9,0 mm

Sondergrößen auf Anfrage !

Abziehstein aus Korund

AZS001 **Abziehstein** zum Freischneiden von Diamantschleifscheiben (DIPLAS, PIATTO o.a.) und Diamanttrennscheiben

Korrosionsschutzmittel – CUTLUB

Neu entwickeltes Spezialkühl- und Korrosionsschutzmittel für alle Trennmaschinentypen.

Mischungsverhältnis: 1 : 30

CUTLUB ist ein wasserlöslicher, mineralölfreier Kühlschmierstoff der amin- und borsäurefreien Generation, der hohes technisches Leistungsvermögen und bestmöglichen Arbeitsschutz für den Menschen bietet.

CUTLUB ist ein Spezialprodukt für das Trennen von Hartmetall-Werkstoffen, Stahl- und Guss-Qualitäten, Buntmetallen und NE-Werkstoffen.

CUTLUB verhindert die Aufnahme von Kobalt-Ionen in Schleif – bzw. Trennlösungen und damit auch deren Verfärbung. Dadurch wird der Arbeitsschutz für die Anwender entscheidend verbessert.

CUTLUB - Korrosionsschutzmittel ohne Mineralöl

CUTLUB001	1 Liter – Gebinde
CUTLUB002	5 Liter – Gebinde
CUTLUB003	10 Liter – Gebinde

CUTLUB - Korrosionsschutzmittel auf Mineralölbasis auf Anfrage!

Warmeinbettmittel

Einbettparameter zu den Warmeinbettmitteln

Ø	Einbettmittel		Heizen			Kühlen	
	Produkt	Menge	Zeit	Temp.	Kraft	Zeit	Geschw.
25 mm		[Löffel] ¹ [ml]	[min]	[°C]	[kN]	[min]	
	WEM EPOXY	1 15	3 - 5	150 - 180	15	2 - 3	Schnell
	WEM DAP	1 15	3 1/2 - 5	150 - 180	15	2 - 3	Schnell
	WEM KLAR	1 15	3 1/2 - 5	150 - 180	15	6 - 8	Langsam
	WEM UNI	1 15	3 1/2 - 5	150 - 180	15	6 - 8	Langsam
	WEM REM	1 15	4 - 5	150 - 180	15	2 - 3	Schnell
	WEM PHENOL	1 1/2 23	3 1/2 - 5	150 - 180	15	2 - 3	Schnell
Ø	Einbettmittel		Heizen			Kühlen	
30 mm	Produkt	Menge	Zeit	Temp.	Kraft	Zeit	Geschw.
		[Löffel] ¹ [ml]	[min]	[°C]	[kN]	[min]	
	WEM EPOXY	1 1/2 23	4 - 6	150 - 180	20	2 - 3	Schnell
	WEM DAP	1 1/2 23	4 - 6	150 - 180	20	2 - 3	Schnell
	WEM KLAR	1 1/2 23	4 - 6	150 - 180	20	6 - 8	Langsam
	WEM UNI	1 1/2 23	4 - 6	150 - 180	20	6 - 8	Langsam
	WEM REM	1 1/2 23	4 - 6	150 - 180	20	2 - 3	Schnell
	WEM PHENOL	2 30	4 - 6	150 - 180	20	2 - 3	Schnell
Ø	Einbettmittel		Heizen			Kühlen	
40 mm	Produkt	Menge	Zeit	Temp.	Kraft	Zeit	Geschw.
		[Löffel] ¹ [ml]	[min]	[°C]	[kN]	[min]	
	WEM EPOXY	3 45	5 - 7	150 - 180	30	2 - 4	Schnell
	WEM DAP	2 1/2 38	5 - 7	150 - 180	30	2 - 4	Schnell
	WEM KLAR	2 30	4 1/2 - 7	150 - 180	30	7 - 10	Langsam
	WEM UNI	3 45	4 1/2 - 7	150 - 180	30	7 - 10	Langsam
	WEM REM	2 1/2 38	5 1/2 - 7	150 - 180	30	2 - 4	Schnell
	WEM PHENOL	3 45	5 - 7	150 - 180	30	2 - 4	Schnell
Ø	Einbettmittel		Heizen			Kühlen	
50 mm	Produkt	Menge	Zeit	Temp.	Kraft	Zeit	Geschw.
		[Löffel] ¹ [ml]	[min]	[°C]	[kN]	[min]	
	WEM EPOXY	5 75	6 - 8	150 - 180	50	2 - 4	Schnell
	WEM DAP	4 60	7 - 9	150 - 180	50	2 - 4	Schnell
	WEM KLAR	3 45	6 - 8	150 - 180	50	9 - 12	Langsam
	WEM UNI	4 60	6 - 8	150 - 180	50	9 - 12	Langsam
	WEM REM	4 60	6 - 8	150 - 180	50	2 - 4	Schnell
	WEM PHENOL	5 75	7 - 9	150 - 180	50	2 - 4	Schnell

1) à 15 ml

Warmeinbettmittel

WEM EPOXY

Warmeinbettmittel auf Epoxydharzbasis schwarz mit mineralischen Füllstoffen.

Gute Anhaftung an der Probenoberfläche, optimale Randspaltfreiheit, beim Warmeinbetten wird es sehr dünnflüssig, so dass es auch teilweise in die poröse Probenoberfläche eindringt. Chemikalienbeständig

WEM001	WEM EPOXY	1,0 kg Gebinde
WEM002	WEM EPOXY	7,5 kg Gebinde
WEM021	WEM EPOXY	22,5 kg Gebinde (3 x 7,5 kg im Eimer)

WEM DAP

Warmeinbettmittel auf Diallylphtalatbasis blau mit Glasfasern

WEM003	WEM DAP	1,0 kg Gebinde
WEM004	WEM DAP	7,5 kg Gebinde
WEM022	WEM DAP	22,5 kg Gebinde (3 x 7,5 kg im Eimer)

WEM UNI (weiß/grau)

Universelles anorganisch gefülltes und mit Glasfasern verstärktes Warmeinbettmittel.

Gute Anhaftung an der Probenoberfläche, optimale Randspaltfreiheit, beim Warmeinbetten wird es sehr dünnflüssig, so dass es auch teilweise in die poröse Probenoberfläche eindringt. Chemikalienbeständig

WEM008	WEM UNI (weiß/grau)	1,0 kg Gebinde
WEM009	WEM UNI (weiß/grau)	7,5 kg Gebinde
WEM023	WEM UNI (weiß/grau)	22,5 kg Gebinde (3 x 7,5 kg im Eimer)

WEM Klar

Thermoplastisches transparentes Warmeinbettmittel

Optimale Transparenz, gute Anhaftung an der Probenoberfläche.

Chemikalienbeständig

WEM012	WEM Klar	1,0 kg Gebinde
WEM013	WEM Klar	7,5 kg Gebinde
WEM014	WEM Klar	22,5 kg Gebinde (3 x 7,5 kg im Eimer)

WEM REM

Warmeinbettmittel mit optimalen elektrisch leitenden Eigenschaften, deshalb

sehr gut geeignet für Untersuchungen im REM, Spannungsverluste werden

nahezu ausgeschlossen Füllstoff: Graphit

WEM010	WEM REM	1,0 kg Gebinde
WEM011	WEM REM	7,5 kg Gebinde
WEM024	WEM REM	22,5 kg Gebinde (3 x 7,5 kg im Eimer)

WEM Phenol

Warmeinbettmittel auf Phenolharzbasis schwarz mit Holzmehl als Füllstoff

WEM005	WEM Phenol	2,5 kg Gebinde
WEM006	WEM Phenol	7,0 kg Gebinde
WEM019	WEM Phenol	21,0 kg Gebinde (3 x 7 kg im Eimer)
WEM020	WEM Phenol	35,0 kg Gebinde (5 x 7 kg im Eimer)

Vorpresslinge auf Anfrage, Trennmittel TrenM siehe Seite 23!

Kalteinbettmittel

- | | |
|--------|--|
| CEM001 | <p>CEM1000 Blue Set
 2-Komponenten-Einbettmittel auf Basis von hochvernetztem Methylmethacrylat
 Set bestehend aus 1000 g Pulver, 500 ml Härterflüssigkeit, 25 Anrührbecher und 50 Holzspatel
 Universalkalteinbettmittel mit mineralischem Füllstoff.
 Mischungsverhältnis: 2 Volumenteile Pulver, 1 Volumenteil Härterflüssigkeit
 Verarbeitungszeit: 3 - 5 Minuten
 Aushärtezeit bei Raumtemperatur: 12 - 15 Minuten
 Polymerisationstemperatur: 92-98°C</p> |
| CEM056 | <p>CEM1000 Blue Set Methylmethacrylatfrei
 2-Komponenten-Einbettmittel - Methylmethacrylatfreie Härterflüssigkeit
 Verbesserte Ausführung, kein Gefahrgut, weniger Luftblaseneinschlüsse, neutraler Geruch
 Set bestehend aus 1000 g Pulver, 500 ml Härterflüssigkeit, 25 Anrührbecher und 50 Holzspatel
 Universalkalteinbettmittel mit mineralischem Füllstoff.
 Mischungsverhältnis: 2 Volumenteile Pulver, 1 Volumenteil Härterflüssigkeit
 Verarbeitungszeit: 3 - 5 Minuten
 Aushärtezeit bei Raumtemperatur: 7 - 8 Minuten
 Polymerisationstemperatur: 92-98°C</p> |
| CEM002 | <p>CEM1000 Blue Pulver 1000 g
 Pulver für 2-Komponenten-Einbettmittel CEM 1000 blue</p> |
| CEM003 | <p>CEM1000 Blue Härterflüssigkeit 500 ml
 Härterflüssigkeit für 2-Komponenten-Einbettmittel CEM 1000 blue auf Basis von hochvernetztem Methylmethacrylat</p> |
| CEM055 | <p>CEM1000 Blue Härterflüssigkeit 500 ml
 Härterflüssigkeit für 2-Komponenten-Einbettmittel Methylmethacrylatfrei
 Verbesserte Ausführung:
 Kein Gefahrgut, weniger Luftblaseneinschlüsse, neutraler Geruch</p> |
| CEM033 | <p>CEM1000 Blue Großgebilde – Härterflüssigkeit mit Methylmethacrylat
 2-Komponenten-Einbettmittel auf Basis von hochvernetztem Methylmethacrylat
 Großgebilde bestehend aus 3000 g Pulver und 1500 ml Härterflüssigkeit.</p> |
| CEM057 | <p>CEM1000 Blue Großgebilde – Härterflüssigkeit Methylmethacrylatfrei
 2-Komponenten-Einbettmittel, Härterflüssigkeit Methylmethacrylatfrei
 Verbesserte Ausführung:
 Kein Gefahrgut, weniger Luftblaseneinschlüsse, neutraler Geruch
 Großgebilde bestehend aus 3000 g Pulver und 1500 ml Härterflüssigkeit</p> |
| CEM034 | <p>CEM1000 Blue Pulver 5 kg
 Pulver für 2-Komponenten-Einbettmittel CEM 1000 blue</p> |
| CEM051 | <p>CEM1000 Blue Pulver 10 kg
 Pulver für 2-Komponenten-Einbettmittel CEM 1000 blue</p> |

Neu !

Neu !

Neu !

CEM021

CEM2000 TRIFIX Set

3-Komponenten-Einbettmittel auf Basis von modifiziertem Polyester in Form von Pulver, Sirup I und Sirup II. CEM2000 TRIFIX zeichnet sich besonders durch geringe Schrumpfung und ausgezeichneten Randanschluss aus. Farbe weißlich opak.

Set bestehend aus 1500 g Pulver, 1000 ml Sirup I, 500 ml Sirup II, 25 Anrührbecher und 50 Anrührspatel

Universalkalteinbettmittel mit mineralischem Füllstoff.

Mischungsverhältnis: 3 Volumenteile Pulver, 2 Volumenteile Sirup I, 1 Volumenteil Sirup II

Zuerst das Sirup I und II mischen, dann das Pulver zugeben

Verarbeitungszeit: 3 - 5 Minuten

Aushärtezeit bei Raumtemperatur: 8 - 10 Minuten

Härte: 85-87 Shore D

Polymerisationstemperatur: 92-98°C

CEM038

CEM2000 TRIFIX Großgebinde

3-Komponenten-Einbettmittel auf Basis von modifiziertem Polyester in Form von Pulver, Sirup I und Sirup II.

Großgebinde bestehend aus 6 kg Pulver, 4 l Sirup I, 2 l Sirup II

CEM022

CEM3000+ Set

2-Komponenten-Einbettmittel auf Basis von modifiziertem Polyester, der sich aufgrund seiner besonderen Materialeigenschaften ausdehnt und nicht mehr schrumpft. Härterflüssigkeit kühl lagern (nicht über 20°C)!

Set bestehend aus 1000 g Pulver, 500 ml Härterflüssigkeit, 25 Anrührbecher und 50 Anrührspatel

Mischungsverhältnis: 2 Volumenteile Pulver, 1 Volumenteil Härterflüssigkeit

Verarbeitungszeit: 2 - 3 Minuten

Aushärtezeit bei Raumtemperatur: 20 – 25 Minuten

Härte: 85-87 Shore D

Polymerisationstemperatur: 92-98°C

CEM023

CEM3000+ Pulver 1 kg

Pulver für 2-Komponenten-Einbettmittel auf Basis von modifiziertem Polyester

CEM024

CEM3000+ Härterflüssigkeit 500 ml

Härterflüssigkeit für 2-Komponenten-Einbettmittel auf Basis von modifiziertem Polyester. Kühl lagern (nicht über 20°C)!

CEM025

CEM3000+ Pulver 5 kg

Pulver für 2-Komponenten-Einbettmittel auf Basis von modifiziertem Polyester

CEM027

CEM3000+ Pulver 10 kg

Pulver für 2-Komponenten-Einbettmittel auf Basis von modifiziertem Polyester

CEM029	<p>CEM3020 Set Ein klar – transparentes 2 - Komponenten – Kalteinbettmittel mit sehr guter Haftung und neuem, umweltfreundlichen Härtersystem. Bei der Aushärtung unter Druck (z.B. im Drucktopf) erhalten Sie glasklare Einbettungen. Wenig Blasenbildung auch ohne Drucktopf! Set bestehend aus 1000 g Pulver, 500 ml Härterflüssigkeit, 25 Anrührbecher und 50 Holzspatel Mischungsverhältnis: 2 Volumenteile Pulver, 1 Volumenteil Härterflüssigkeit Verarbeitungszeit: 3 - 4 Minuten Aushärtezeit bei Raumtemperatur: 20 -25 Minuten Härte: 85-87 Shore D Polymerisationstemperatur: 85 - 89°C</p>
CEM030	<p>CEM3020 Pulver 1000 g Pulver für klar – transparentes 2-Komponenten-Einbettmittel</p>
CEM031	<p>CEM3020 Härterflüssigkeit 500 ml Härterflüssigkeit für klar – transparentes 2-Komponenten-Einbettmittel</p>
CEM039	<p>CEM3020 Pulver 5 kg Pulver für klar – transparentes 2-Komponenten-Einbettmittel</p>
CEM036	<p>CEM3020 Pulver 10 kg Pulver für klar – transparentes 2-Komponenten-Einbettmittel</p>
Zub015	<p>Drucktopf 4 l zur blasen- und porenfreien Aushärtung von CEM3020 Druckluftanschluss (2 bar) bzw. Kompressor erforderlich Maße: Ø 195 mm, H: 185 mm, incl. 2 m Füllschlauch</p>
CEM048	<p>CEM3070 elektrisch leitend Set Ein elektrisch leitendes 2 - Komponenten – Kalteinbettmittel, für rasterelektronische Untersuchungen sehr gut geeignet. Optimale Anhaftung und sehr gute elektrische Leitfähigkeit durch eingemischte Nanopartikel aus Grafit. Set bestehend aus 1000 g Pulver, 500 ml Härterflüssigkeit, 25 Anrührbecher und 50 Holzspatel Mischungsverhältnis: 2 Volumenteile Pulver : 1 Volumenteile Härterfl. Verarbeitungszeit: 3 - 4 Minuten Aushärtezeit bei Raumtemperatur: 10 - 12 Minuten Härte: 65 – 70 Shore D Polymerisationstemperatur: 85 - 89°C</p>
CEM049	<p>CEM3070 elektrisch leitend Pulver 1000 g</p>
CEM050	<p>CEM3070 elektrisch leitend Härterflüssigkeit 500 ml</p>
CEM008	<p>CEM4000 Lightfix Lichthärtendes Ein-Komponenten-Einbettmittel von höchster Transparenz auf Methacrylatbasis 1 l CEM4000 Lightfix härtet mit blauem Licht (Wellenlänge 400 nm bis 500 nm) aus. Bei unserem Produkt können ohne Schwierigkeiten Schichtdicken von 20 mm in einem Schritt durchgehärtet werden. Die nach der Polymerisation entstehende Inhibitionsschicht auf der Oberfläche lässt sich ganz einfach mit einem in Alkohol getränkten Tuch abwischen. Es bildet sich danach ein glasklarer Prüfkörper. Man benötigt keinen zusätzlichen Abdecklack! Technische Daten: Spaltbreite: max. 20 µm Linearer Schrumpf: max. 0,25 % Härte: mindestens 80 Shore - D, wird bereits nach einer Belichtungszeit von einmal 9 Minuten erreicht.</p>

CEM041 **CEM4001 Lightfix Fixierpaste**
Lichthärtende Ein-Komponenten-Fixierpaste von höchster
Transparenz auf Methacrylatbasis, 5 g Spritze

CEM042 **CEM4001 Lightfix Fixierpaste**
Lichthärtende Ein-Komponenten-Fixierpaste von höchster
Transparenz auf Methacrylatbasis 80g Dose

CEM013 **CEM9000 sehr dünnflüssig (für Masseneinbettungen sehr gut geeignet)**
CEM 9000 ist eine hochwertige, nahezu geruchlose
Zwei-Komponenten-Polyurethan-Gießmasse **ohne** eingemischten Füllstoff.
Eigenschaften:

- sehr dünnflüssig
- gute Durchhärtung
- sehr hohe Festigkeiten
- gute Wärmeformbeständigkeit
- sehr gute chemische Beständigkeit
- sehr geringe Aushärtetemperatur
- optimal für die materialografische Probenpräparation geeignet

Farbe Harz: Komponente A weiß (1kg)
Farbe Härter: Komponente B hellgelb (1kg)
Mischungsverhältnis: 1 : 1, Topfzeit: 3 - 5 Minuten
Aushärtezeit bei Raumtemperatur: 15 - 25 Minuten
Aushärtetemperatur: 18 – 25 °C
Härte: 70 - 75 Shore D, Viskosität der Mischung: 40 – 60 mPas
Lineare Schrumpfung: 0,15 – 0,20 %

Größere Gebinde auf Anfrage!

Epoxydharze

Epoxy 1000

Technische Daten von Epoxy 1000:

Farbe: glasklar

Mischungsverhältnis 100 : 19-20

Verarbeitungszeit: 20 Minuten

Aushärtezeit: 6 - 8 Std.

Wärmebelastbarkeit: ca. 85°C

Viskosität: Mischung 600 - 700 (mPas)

Brechungsindex: Harz 1,543

Härter 1,520

Lagerung: verschlossen bei 15°C

12 Monate

Härte Shore D bei 20°C: 70 - 80

Epoxy001 **Epoxy 1000 Set**
Epoxydharz, schrumpfarm und spaltarm, dünnflüssig und füllstofffrei
Set bestehend aus 1000 g Harz, 200 g Härter, 25 Anrührbecher und
50 Anrührspatel

Epoxy002 **Epoxy 1000 Harz**
Harz 1000 g für Epoxydharzsystem Epoxy 1000

Epoxy003 **Epoxy 1000 Härter**
Härter 200 g für Epoxydharzsystem Epoxy 1000

Epoxy004 **Epoxy 1000 Harz**
Harz 5000 g für Epoxydharzsystem Epoxy 1000

Epoxy005 **Epoxy 1000 Härter**
Härter 1000 g für Epoxydharzsystem Epoxy 1000

Epoxy 2000

Technische Daten von Epoxy 2000:

Farbe: glasklar
 Mischungsverhältnis 100 : 48
 Verarbeitungszeit: 45 Minuten
 Aushärtezeit: 14 - 16 Std.
 Wärmebelastbarkeit: ca. 85°C

Viskosität: Harz 400 (mPas)
 Härter 200 (mPas)
 gemischt 201 +- 50 (mPas)
 Brechungsindex: Harz 1,543
 Härter 1,520
 Lagerung: verschlossen bei 15°C
 12 Monate

Epoxy006	Epoxy 2000 Set Epoxydharz, hochtransparent, schrumpfarm und spaltarm, dünnflüssig, lösemittel- und füllstofffrei Set bestehend aus 1000 g Harz, 480 g Härter, 25 Anrührbecher und 50 Anrührspatel
Epoxy007	Epoxy 2000 Harz Harz 1000 g für Epoxydharzsystem Epoxy 2000
Epoxy008	Epoxy 2000 Härter Härter 480 g für Epoxydharzsystem Epoxy 2000
Epoxy009	Epoxy 2000 Harz Harz 5000 g für Epoxydharzsystem Epoxy 2000
Epoxy010	Epoxy 2000 Härter Härter 2400 g für Epoxydharzsystem Epoxy 2000

Neu!

Aka-Resin

Neu!
Technische Daten von Aka-Resin:

Farbe: nahezu glasklar
 Mischungsverhältnis 100 : 13
 Verarbeitungszeit: 45 Minuten

Aushärtezeit: 8-12 Std.
 Wärmebelastbarkeit: ca. 85°C
 Lagerung: verschlossen bei 15°C 12 Monate

Epoxy018	Aka-Resin Epoxydharz, transparent, schrumpfarm und spaltarm, dünnflüssig, sehr niedrige Viskosität Harz 1000 ml
Epoxy019	Härter für Aka-Resin Härter 250 ml für Epoxydharz Aka-Resin
Epoxy020	Aka-Resin Harz 5000 ml

Epoxy 3000 Quick

Technische Daten von Epoxy 3000 Quick:

Farbe: gelblichtransparent
 Mischungsverhältnis: 2 : 1 Gewichtsteile
 1,7 : 1 Volumenteile
 Topfzeit (+ 20°C): 100 Minuten
 Aushärtezeit: ca. 30 Minuten bei 80 °C
 zum Vakuumfiltrieren geeignet

Viskosität: Mischung 1500 mPas (bei 20°C)
 Brechungsindex: Harz 1,544
 Härter 1,521
 Lagerung: verschlossen bei RT nicht unter 0°C
 12 Monate
 Härte Shore D bei 20°C: 70 - 80

Epoxy015	Epoxy 3000 Quick 1 kg Set Epoxydharz mit niedriger Viskosität, transparent, lösungsmittelfrei, geringe Schrumpfung, Aushärtezeit bei 80°C 30 Minuten, zum Vakuumfiltrieren geeignet Set bestehend aus 667 g Harz, 333 g Härter, 25 Anrührbecher und 50 Anrührspatel
----------	--

Einfärbemittel für Epoxydharze

Epocloer – Einfärbemittel für Epoxydharze

Epoxyd - Farbpaste rot, blau, gelb, grün und schwarz in der 50 g - Dose

Pigmentpaste zum dauerhaften Einfärben von Epoxydharzen

Hoher Pigmentanteil, leicht einmischbar, leuchtkräftig, weichmacher-, cadmium- und bleifrei.

Bei der Dunkelfeldbetrachtung optimale Wiedergabe der Farbpigmente, dadurch Sichtbarmachung von Rissen und Poren. Mischungsverhältnis von 1 - 10 %

Die Farbpasten enthalten als Bindemittel ein Epoxydharz, die Zugabe erfolgt daher zur einzufärbenden Harzkomponente.

Epocloer001	Epocloer Red	Epoxyd - Farbpaste rot	50 g Dose
Epocloer002	Epocloer Blue	Epoxyd - Farbpaste blau	50 g Dose
Epocloer003	Epocloer Yellow	Epoxyd - Farbpaste gelb	50 g Dose
Epocloer004	Epocloer Green	Epoxyd - Farbpaste grün	50 g Dose
Epocloer005	Epocloer Black	Epoxyd - Farbpaste schwarz	50 g Dose

Pigmentiertes Epoxydharz

Epocloer 011 **Epocloer 3000 Plus**
Epoxydharz, schrumpfarm und spaltarm, dünnflüssig, lösemittelfrei und direkt mit einem Füllstoff gemischt.
Sichtbarmachung des Einbettmittels in der Makroskopie und in der Mikroskopie (Hellfeld, Dunkelfeld, Polarisation und Fluoreszenz).
Set bestehend aus 1000 g Harz, 200 g Härter, 25 Anrührbecher und 50 Anrührspatel



Epocloer 012 **Epocloer 3000 Harz 1000 g**

Epocloer 013 **Epocloer 3000 Härter 200 g**

Epocloer 006 **Epocloer 4000 Pigmentpulver**
Pigmentpulver 50 g, zum Einmischen in Epoxydharze.
Sichtbarmachung von Poren, Rissen u. a. Fehlstellen.
Dosierung: ca. 1 g bis 2 g in ca. 100 g Harz mit einmischen

Epofluor 001 **EpoFluor Yellow Pigmentpulver**
Fluoreszierendes Farbpigmentpulver zum Einmischen in Epoxydharz, gelb, 50 g
Sichtbarmachung von Poren, Rissen u. a. Fehlstellen.
Dosierung: ca. 1 g bis 2 g in ca. 100 g Harz mit einmischen

Epofluor 002 **EpoFluor Blue Pigmentpulver**
Fluoreszierendes Farbpigmentpulver zum Einmischen in Epoxydharz, blau, 50 g
Sichtbarmachung von Poren, Rissen u. a. Fehlstellen.
Dosierung: ca. 1 g bis 2 g in ca. 100 g Harz mit einmischen



Einbettformen und Zubehör für das Kalteinbetten

Neu entwickelte Einbettformen, blau aus POM (Polyoxymethylen) oder transparent aus PP (Polypropylen), mehrfach verwendbar (metrisch)

KEF016	Einbettform Ø 25 mm, blau	3 Stück
KEF017	Einbettform Ø 30 mm, blau	3 Stück
KEF018	Einbettform Ø 40 mm, blau	3 Stück
KEF019	Einbettform Ø 50 mm, blau	3 Stück
KEF020	Einbettform Ø 25 mm, transparent	3 Stück
KEF021	Einbettform Ø 30 mm, transparent	3 Stück
KEF022	Einbettform Ø 40 mm, transparent	3 Stück
KEF023	Einbettform Ø 50 mm, transparent	3 Stück

Mengenrabatt pro Artikel: bei Abnahme ab 10 VE 5 %, ab 20 VE 10 %

Einbettformen aus Silikonkautschuk

Einbettformen aus Silikonkautschuk, mehrfach verwendbar, Farbe blau

KEF004	Einbettform Ø 25 mm, Höhe 25 mm	1 Stück
KEF005	Einbettform Ø 30 mm, Höhe 25 mm	1 Stück
KEF006	Einbettform Ø 40 mm, Höhe 30 mm	1 Stück
KEF007	Einbettform Ø 50 mm, Höhe 30 mm	1 Stück
KEF008	Einbettform Ø 60 mm, Höhe 35 mm	1 Stück
KEF009	Einbettform □ 55 x 30 x 25 mm	1 Stück
KEF010	Einbettform □ 70 x 40 x 25 mm	1 Stück
KEF011	Einbettform □ 100 x 50 x 25 mm	1 Stück



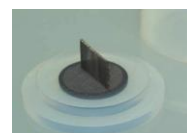
Einbettformen aus Silikonkautschuk, mehrfach verwendbar, Härte 43 Shore A
Hohe Beständigkeit gegen Gießharze, insbesondere Epoxydharze, transparent

KEF037	Einbettform Ø 25 mm, Höhe 25 mm	1 Stück
KEF029	Einbettform Ø 30 mm, Höhe 25 mm	1 Stück
KEF024	Einbettform Ø 40 mm, Höhe 30 mm	1 Stück
KEF038	Einbettform Ø 50 mm, Höhe 30 mm	1 Stück
KEF039	Einbettform Ø 60 mm, Höhe 35 mm	1 Stück
KEF040	Einbettform □ 55 x 30 x 25 mm	1 Stück
KEF041	Einbettform □ 70 x 40 x 25 mm	1 Stück
KEF042	Einbettform □ 100 x 50 x 25 mm	1 Stück



Silikonkautschuk – Einbettformen mit Magnetkern zum besseren Fixieren von magnetischen Werkstoffen !

KEF043	Einbettform Ø 25 mm, Höhe 25 mm	1 Stück
KEF044	Einbettform Ø 30 mm, Höhe 25 mm	1 Stück
KEF030	Einbettform Ø 40 mm, Höhe 30 mm	1 Stück
KEF045	Einbettform Ø 50 mm, Höhe 30 mm	1 Stück
KEF046	Einbettform Ø 60 mm, Höhe 35 mm	1 Stück
KEF047	Einbettform □ 55 x 30 x 25 mm	1 Stück
KEF048	Einbettform □ 70 x 40 x 25 mm	1 Stück
KEF049	Einbettform □ 100 x 50 x 25 mm	1 Stück



KEF026	Einbettform Ø 40 mm, Höhe 30 mm „System Deckel“, mit Magnetkern (Form besteht aus zwei Teilen)	1 Stück
--------	---	---------

Einbetthilfen für das Warm- und Kalteinbetten

Neue Ausführung: vereinfacht die Anwendung!

MonoClip006	MonoClip	Kunststoff	schwarz	100 Stück
MonoClip007	MonoClip	Kunststoff	rot	100 Stück
MonoClip008	MonoClip	Kunststoff	grün	100 Stück
MonoClip009	MonoClip	Kunststoff	gelb	100 Stück
MonoClip010	MonoClip	Kunststoff	lila	100 Stück
MonoClip011	MonoClip	Kunststoff	Farben gemischt	100 Stück
MonoClip012	MonoClip	Kunststoff	transparent	100 Stück

Neue Ausführung: bis zu 6 Proben können mit einer Einbetthilfe eingebettet werden!

SixClip001	SixClip	Kunststoff	lila	50 Stück
SixClip002	SixClip	Kunststoff	transparent	50 Stück

Neue Ausführung: passt nun auch in Ø 30 mm Einbettformen!

SampFix001	SampFix	Kunststoff lila	5 Stege, 1 mm Abstand	100 Stück
SampFix002	SampFix	Kunststoff grau	4 Stege, 2 mm Abstand	100 Stück
SampFix003	SampFix	Kunststoff weiß	3 Stege, 3 mm Abstand	100 Stück

Neue Ausführung transparent: passt nun auch in Ø 30 mm Einbettformen!

SampFix004	SampFix	Kunststoff transparent	5 Stege, 1 mm Abstand	100 Stück
SampFix005	SampFix	Kunststoff transparent	4 Stege, 2 mm Abstand	100 Stück
SampFix006	SampFix	Kunststoff transparent	3 Stege, 3 mm Abstand	100 Stück

ClipBox001 Sortiment mit allen Einbetthilfenvariationen in praktischer Klarsichtbox
Inhalt: 120 verschiedene Einbetthilfen

Zub002 **Anrührbecher 0,2 l 10 Stck.**
Anrührbecher 0.2 l aus dünnwandigem Karton, weiß, einseitig innen PE- beschichtet 10 Stck.

Zub001 **Anrührspatel aus Holz 10 x 114 mm 50 Stck.**
Anrührspatel aus Holz 10 x 114 mm 50 Stck.

TrenM001 **TrenM 400 ml (Silikonfrei !)**
Trennmittel für Press- und Einbettformen



Diamant - Plan - Schleifscheiben

DIPLAS Ni ist eine neuentwickelte Diamant-Planschleifscheibe mit in Nickel gebundenen Diamanten und **DIPLAS Re** in Kunstharz gebundenen Diamanten, die in vielen Bereichen des Plan- und Feinschleifens das SiC - Papier ersetzen.

Einsatzgebiete sind: alle **kurzspanbildenden** Werkstoffe wie z.B. Stahl, Gusslegierungen, Keramik, Hartmetall, Glas und mineralogische Materialien.

Beim Schleifen von austenitischen Stählen, Titanlegierungen und Ni-Basis-Legierungen kann der Scheibenverschleiß höher sein.

Der Vorteil gegenüber auf dem Markt befindlichen Planschleifscheiben ist der, dass mit **DIPLAS** eine 4-5 fach höhere Abtragsrate erzielt werden kann. Die Scheibe lässt auch kleine Probendurchmesser zu, denn es existieren keine großen Zwischenräume auf der Scheibe.

DIPLAS erzielt eine optimale Randschärfe in sehr kurzer Zeit.

Kein Wechseln von Schleifpapieren notwendig.

DIPLAS zeichnet sich aus durch eine sehr hohe Standzeit gegenüber herkömmlichen Planschleifscheiben.

DIPLAS mit dem optimalen Preis-Leistungsverhältnis.

DIPLAS Ni gibt es in den Größen \varnothing 200, 250 und 300 mm und in den Korngrößen 120, 200, 400, 600 und 1000

DIPLAS Re bis Körnung 3000 D1

DIPLAS ist für die manuelle und automatische Probenpräparation entwickelt worden.

DIPLAS gibt es mit rückseitiger Haftbeschichtung, damit sie mit Adapterscheiben auf den vorhandenen Magnetsystemen einsetzbar ist, oder auf Stahlscheibe (siehe neue Bestellnummern).

DIPLAS001	DIPLAS Ni	Körnung 120	D126	\varnothing 200 mm
DIPLAS002	DIPLAS Ni	Körnung 200	D 76	\varnothing 200 mm
DIPLAS013	DIPLAS Ni	Körnung 400	D 40	\varnothing 200 mm
DIPLAS003	DIPLAS Ni	Körnung 600	D 25	\varnothing 200 mm
DIPLAS004	DIPLAS Ni	Körnung 1000	D 10	\varnothing 200 mm
DIPLAS005	DIPLAS Ni	Körnung 120	D126	\varnothing 250 mm
DIPLAS006	DIPLAS Ni	Körnung 200	D 76	\varnothing 250 mm
DIPLAS014	DIPLAS Ni	Körnung 400	D 40	\varnothing 250 mm
DIPLAS007	DIPLAS Ni	Körnung 600	D 25	\varnothing 250 mm
DIPLAS008	DIPLAS Ni	Körnung 1000	D 10	\varnothing 250 mm
DIPLAS009	DIPLAS Ni	Körnung 120	D126	\varnothing 300 mm
DIPLAS010	DIPLAS Ni	Körnung 200	D 76	\varnothing 300 mm
DIPLAS015	DIPLAS Ni	Körnung 400	D 40	\varnothing 300 mm
DIPLAS011	DIPLAS Ni	Körnung 600	D 25	\varnothing 300 mm
DIPLAS012	DIPLAS Ni	Körnung 1000	D 10	\varnothing 300 mm
DIPLAS016	DIPLAS Re	Körnung 60	D251	\varnothing 200 mm
DIPLAS017	DIPLAS Re	Körnung 120	D126	\varnothing 200 mm
DIPLAS018	DIPLAS Re	Körnung 200	D 76	\varnothing 200 mm
DIPLAS019	DIPLAS Re	Körnung 400	D 40	\varnothing 200 mm
DIPLAS020	DIPLAS Re	Körnung 600	D 25	\varnothing 200 mm
DIPLAS021	DIPLAS Re	Körnung 1000	D 10	\varnothing 200 mm
DIPLAS022	DIPLAS Re	Körnung 3000	D 1	\varnothing 200 mm
DIPLAS023	DIPLAS Re	Körnung 60	D251	\varnothing 250 mm
DIPLAS024	DIPLAS Re	Körnung 120	D126	\varnothing 250 mm
DIPLAS025	DIPLAS Re	Körnung 200	D 76	\varnothing 250 mm
DIPLAS026	DIPLAS Re	Körnung 400	D 40	\varnothing 250 mm
DIPLAS027	DIPLAS Re	Körnung 600	D 25	\varnothing 250 mm
DIPLAS028	DIPLAS Re	Körnung 1000	D 10	\varnothing 250 mm
DIPLAS029	DIPLAS Re	Körnung 3000	D 1	\varnothing 250 mm
DIPLAS030	DIPLAS Re	Körnung 60	D251	\varnothing 300 mm
DIPLAS031	DIPLAS Re	Körnung 120	D126	\varnothing 300 mm
DIPLAS032	DIPLAS Re	Körnung 200	D 76	\varnothing 300 mm
DIPLAS033	DIPLAS Re	Körnung 400	D 40	\varnothing 300 mm
DIPLAS034	DIPLAS Re	Körnung 600	D 25	\varnothing 300 mm
DIPLAS035	DIPLAS Re	Körnung 1000	D 10	\varnothing 300 mm
DIPLAS036	DIPLAS Re	Körnung 3000	D 1	\varnothing 300 mm

s
e
l
b
s
t
k
l
e
b
e
n
d

Andere Durchmesser und Körnungen auf Anfrage!

Lieferzeit: falls nicht auf Lager 4-5 Wochen.

DIPLAS auf Stahlscheibe für alle Magnethaltesystem!

DIPLAS040	DIPLAS Ni S	Körnung 120	D126	ø 200 mm
DIPLAS041	DIPLAS Ni S	Körnung 200	D 76	ø 200 mm
DIPLAS042	DIPLAS Ni S	Körnung 400	D 40	ø 200 mm
DIPLAS043	DIPLAS Ni S	Körnung 600	D 25	ø 200 mm
DIPLAS044	DIPLAS Ni S	Körnung 1000	D 10	ø 200 mm
DIPLAS045	DIPLAS Ni S	Körnung 120	D126	ø 250 mm
DIPLAS046	DIPLAS Ni S	Körnung 200	D 76	ø 250 mm
DIPLAS047	DIPLAS Ni S	Körnung 400	D 40	ø 250 mm
DIPLAS048	DIPLAS Ni S	Körnung 600	D 25	ø 250 mm
DIPLAS049	DIPLAS Ni S	Körnung 1000	D 10	ø 250 mm
DIPLAS050	DIPLAS Ni S	Körnung 120	D126	ø 300 mm
DIPLAS051	DIPLAS Ni S	Körnung 200	D 76	ø 300 mm
DIPLAS052	DIPLAS Ni S	Körnung 400	D 40	ø 300 mm
DIPLAS053	DIPLAS Ni S	Körnung 600	D 25	ø 300 mm
DIPLAS054	DIPLAS Ni S	Körnung 1000	D 10	ø 300 mm
DIPLAS055	DIPLAS Re S	Körnung 60	D251	ø 200 mm
DIPLAS056	DIPLAS Re S	Körnung 120	D126	ø 200 mm
DIPLAS057	DIPLAS Re S	Körnung 200	D 76	ø 200 mm
DIPLAS058	DIPLAS Re S	Körnung 400	D 40	ø 200 mm
DIPLAS059	DIPLAS Re S	Körnung 600	D 25	ø 200 mm
DIPLAS060	DIPLAS Re S	Körnung 1000	D 10	ø 200 mm
DIPLAS061	DIPLAS Re S	Körnung 3000	D 1	ø 200 mm
DIPLAS062	DIPLAS Re S	Körnung 60	D251	ø 250 mm
DIPLAS063	DIPLAS Re S	Körnung 120	D126	ø 250 mm
DIPLAS064	DIPLAS Re S	Körnung 200	D 76	ø 250 mm
DIPLAS065	DIPLAS Re S	Körnung 400	D 40	ø 250 mm
DIPLAS066	DIPLAS Re S	Körnung 600	D 25	ø 250 mm
DIPLAS067	DIPLAS Re S	Körnung 1000	D 10	ø 250 mm
DIPLAS068	DIPLAS Re S	Körnung 3000	D 1	ø 250 mm
DIPLAS069	DIPLAS Re S	Körnung 60	D251	ø 300 mm
DIPLAS070	DIPLAS Re S	Körnung 120	D126	ø 300 mm
DIPLAS071	DIPLAS Re S	Körnung 200	D 76	ø 300 mm
DIPLAS072	DIPLAS Re S	Körnung 400	D 40	ø 300 mm
DIPLAS073	DIPLAS Re S	Körnung 600	D 25	ø 300 mm
DIPLAS074	DIPLAS Re S	Körnung 1000	D 10	ø 300 mm
DIPLAS075	DIPLAS Re S	Körnung 3000	D 1	ø 300 mm

**a
u
f
S
t
a
h
l
s
c
h
e
i
b
e**

Andere Durchmesser und Körnungen auf Anfrage!

Lieferzeit: falls nicht auf Lager 4-5 Wochen.



Aka-PIATTO – Diamant-Plan- und Feinschleifscheibe

Aka-PIATTO ist eine Diamant-Plan- und Feinschleifscheibe mit einer sehr guten Abtragsleistung, Erzielung optimaler Randschärfe und hoher Standzeit. Sie ersetzt bei vielen Präparationen das Vor- und Feinschleifen mit SiC- Papier. Es gibt sie in den Körnungen 80, 120, 220, 600 und 1200. Durch die geniale Farbkodierung ist es sehr leicht zu erkennen, welche PIATTO man gerade benutzt.

Alle **Aka-PIATTOs** sind korrosionsbeständig und auf alle MD-Discs adaptierbar.

Aka-PIATTOs sind für Werkstoffe mit einer Härte von 150 bis 2000 HV geeignet.

Aka-Piatto Plus - Die Diamant-Plan- und Feinschleifscheibe mit doppelt so hoher Diamantkonzentration! Dadurch erhöht sich die Standzeit erheblich (ca. um 80 %)!

PIATTO001 PIATTO Körnung 80	Farbe Rot	PIATTO Ø 200 mm
PIATTO002 PIATTO Körnung 120	Farbe Gold	
PIATTO003 PIATTO Körnung 220	Farbe Grün	
PIATTO004 PIATTO Körnung 600	Farbe Blau	
PIATTO005 PIATTO Körnung 1200	Farbe Schwarz	
PIATTO006 PIATTO Körnung 80	Farbe Rot	PIATTO Ø 250 mm
PIATTO007 PIATTO Körnung 120	Farbe Gold	
PIATTO008 PIATTO Körnung 220	Farbe Grün	
PIATTO009 PIATTO Körnung 600	Farbe Blau	
PIATTO010 PIATTO Körnung 1200	Farbe Schwarz	
PIATTO011 PIATTO Körnung 80	Farbe Rot	PIATTO Ø 300 mm
PIATTO012 PIATTO Körnung 120	Farbe Gold	
PIATTO013 PIATTO Körnung 220	Farbe Grün	
PIATTO014 PIATTO Körnung 600	Farbe Blau	
PIATTO015 PIATTO Körnung 1200	Farbe Schwarz	
PIATTO016 PIATTO+ Körnung 80	Farbe Rot	PIATTO Plus Ø 200 mm
PIATTO017 PIATTO+ Körnung 120	Farbe Gold	
PIATTO018 PIATTO+ Körnung 220	Farbe Grün	
PIATTO019 PIATTO+ Körnung 600	Farbe Blau	
PIATTO020 PIATTO+ Körnung 1200	Farbe Schwarz	
PIATTO021 PIATTO+ Körnung 80	Farbe Rot	PIATTO Plus Ø 250 mm
PIATTO022 PIATTO+ Körnung 120	Farbe Gold	
PIATTO023 PIATTO+ Körnung 220	Farbe Grün	
PIATTO024 PIATTO+ Körnung 600	Farbe Blau	
PIATTO025 PIATTO+ Körnung 1200	Farbe Schwarz	
PIATTO026 PIATTO+ Körnung 80	Farbe Rot	PIATTO Plus Ø 300 mm
PIATTO027 PIATTO+ Körnung 120	Farbe Gold	
PIATTO028 PIATTO+ Körnung 220	Farbe Grün	
PIATTO029 PIATTO+ Körnung 600	Farbe Blau	
PIATTO030 PIATTO+ Körnung 1200	Farbe Schwarz	

Abziehstein aus Korund

AZS001 **Abziehstein** zum Freischneiden von Diamantschleifscheiben (DIPLAS, PIATTO o.a.) und Diamanttrennscheiben

Nassschleifpapier

SiC - Nassschleifpapier nicht selbstklebend

NSP105	Körnung	60, 240 µm	
NSP001	Körnung	80, 196 µm	
NSP002	Körnung	120, 120 µm	
NSP003	Körnung	180, 75 µm	
NSP004	Körnung	220, 65 µm	
NSP005	Körnung	320, 46 µm	
NSP006	Körnung	400, 35 µm	Ø 200 mm, nicht selbstklebend, VE 100 Blatt
NSP007	Körnung	500, 30 µm	
NSP008	Körnung	600, 25 µm	
NSP009	Körnung	800, 22 µm	
NSP010	Körnung	1000, 18 µm	
NSP011	Körnung	1200, 15 µm	
NSP013	Körnung	2500, 10 µm	
NSP109	Körnung	4000, 5 µm	

NSP106	Körnung	60, 240 µm	
NSP014	Körnung	80, 196 µm	
NSP015	Körnung	120, 120 µm	
NSP016	Körnung	180, 75 µm	
NSP017	Körnung	220, 65 µm	
NSP018	Körnung	320, 46 µm	
NSP019	Körnung	400, 35 µm	Ø 230 mm, nicht selbstklebend, VE 100 Blatt
NSP020	Körnung	500, 30 µm	
NSP021	Körnung	600, 25 µm	
NSP022	Körnung	800, 22 µm	
NSP023	Körnung	1000, 18 µm	
NSP024	Körnung	1200, 15 µm	
NSP026	Körnung	2500, 10 µm	
NSP110	Körnung	4000, 5 µm	

NSP107	Körnung	60, 240 µm	
NSP027	Körnung	80, 196 µm	
NSP028	Körnung	120, 120 µm	
NSP029	Körnung	180, 75 µm	
NSP030	Körnung	220, 65 µm	
NSP031	Körnung	320, 46 µm	
NSP032	Körnung	400, 35 µm	Ø 250 mm, nicht selbstklebend, VE 100 Blatt
NSP033	Körnung	500, 30 µm	
NSP034	Körnung	600, 25 µm	
NSP035	Körnung	800, 22 µm	
NSP036	Körnung	1000, 18 µm	
NSP037	Körnung	1200, 15 µm	
NSP039	Körnung	2500, 10 µm	
NSP111	Körnung	4000, 5 µm	

NSP108	Körnung	60, 240 µm	
NSP040	Körnung	80, 196 µm	
NSP041	Körnung	120, 120 µm	
NSP042	Körnung	180, 75 µm	
NSP043	Körnung	220, 65 µm	
NSP044	Körnung	320, 46 µm	
NSP045	Körnung	400, 35 µm	Ø 300 mm, nicht selbstklebend, VE 100 Blatt
NSP046	Körnung	500, 30 µm	
NSP047	Körnung	600, 25 µm	
NSP048	Körnung	800, 22 µm	
NSP049	Körnung	1000, 18 µm	
NSP050	Körnung	1200, 15 µm	
NSP052	Körnung	2500, 10 µm	
NSP112	Körnung	4000, 5 µm	

SiC - Nassschleifpapier selbstklebend

NSP054 Körnung	120, 120 µm	Ø 200 mm, selbstklebend, VE 100 Blatt
NSP055 Körnung	180, 75 µm	
NSP058 Körnung	400, 35 µm	
NSP060 Körnung	600, 25 µm	
NSP062 Körnung	1000, 18 µm	
NSP063 Körnung	1200, 15 µm	

NSP066 Körnung	80, 196 µm	Ø 230 mm, selbstklebend, VE 100 Blatt Mindestabnahme 5 VE pro Körnung
NSP067 Körnung	120, 120 µm	
NSP068 Körnung	180, 75 µm	
NSP069 Körnung	240, 65 µm	
NSP070 Körnung	320, 46 µm	
NSP071 Körnung	400, 35 µm	
NSP072 Körnung	500, 30 µm	
NSP073 Körnung	600, 25 µm	
NSP074 Körnung	800, 22 µm	
NSP075 Körnung	1000, 18 µm	
NSP076 Körnung	1200, 15 µm	

NSP079 Körnung	80, 196 µm	Ø 250 mm, selbstklebend, VE 100 Blatt
NSP080 Körnung	120, 120 µm	
NSP081 Körnung	180, 75 µm	
NSP082 Körnung	240, 65 µm	
NSP083 Körnung	320, 46 µm	
NSP084 Körnung	400, 35 µm	
NSP085 Körnung	500, 30 µm	
NSP086 Körnung	600, 25 µm	
NSP087 Körnung	800, 22 µm	
NSP088 Körnung	1000, 18 µm	
NSP089 Körnung	1200, 15 µm	

NSP092 Körnung	80, 196 µm	Ø 300 mm, selbstklebend, VE 100 Blatt
NSP093 Körnung	120, 120 µm	
NSP094 Körnung	180, 75 µm	
NSP095 Körnung	240, 65 µm	
NSP096 Körnung	320, 46 µm	
NSP097 Körnung	400, 35 µm	
NSP098 Körnung	500, 30 µm	
NSP099 Körnung	600, 25 µm	
NSP100 Körnung	800, 22 µm	
NSP101 Körnung	1000, 18 µm	
NSP102 Körnung	1200, 15 µm	

Mengenrabatt für SiC- Nassschleifpapier – pro

Mindestbestellmenge: 1 VE (außer Ø 230 mm in selbstklebend)

SiC-Nassschleifpapier Ø 305 mm nicht selbstklebend auf Anfrage (Lieferzeit ca. 3 Wochen)

Lieferzeit: ca. 3 – 4 Tage

Ausnahme ca. 3 Wochen nach Auftragseingang für (wenn nicht auf Lager !):

Nicht selbstklebend: K 60 in Ø 200 mm und Ø 250 mm, K 220 in Ø 200 mm, K 2500 in Ø 200 mm (meist auf Lager), K 4000 in allen Durchmessern

Selbstklebend: alle Körnungen in Ø 230 mm, K 80, K 500, K 800 in Ø 250 mm und K 80, K 500 in Ø 300 mm

Andere Abmessungen und Körnungen auf Anfrage!

Endlos-Gewebeschleifbänder für Bandschleifgeräte auf Anfrage erhältlich

Abrasivmittel: Korund oder Siliciumcarbid

Zirkonkorund- Nassschleifpapier

Zirko001	Körnung 80	Ø 200 mm	nicht selbstklebend, VE 25 Blatt
Zirko002	Körnung 80	Ø 250 mm	
Zirko003	Körnung 80	Ø 300 mm	
Zirko004	Körnung 120	Ø 200 mm	
Zirko005	Körnung 120	Ø 250 mm	
Zirko006	Körnung 120	Ø 300 mm	

Aluminiumoxyd (Korund) – Nassschleifpapier auf Anfrage!**GripFix****Die Adapterscheibe zum Fixieren von nicht selbstklebenden Nassschleifpapieren, die hält, was sie verspricht!**

Wir garantieren einen Wechsel von mind. 80 Blatt Nassschleifpapier bei fachgerechter Anwendung. **GripFix** kann problemlos auf allen Magnet-Trägerscheiben eingesetzt werden, da sie auf einer Ferrofolie aufgebracht ist. Nach dem Abziehen der Schutzfolie (diese bitte aufbewahren) sollte die Oberfläche leicht mit Wasser benetzt werden, somit wird die Klebekraft etwas herabgesetzt, ist aber trotzdem ausreichend zum Fixieren von Nassschleifpapieren. Nach der Nutzung sollte das Schleifpapier wieder entfernt werden und wenn **GripFix** länger nicht benutzt wird, kann durch das Auflegen der Schutzfolie ein Austrocknen der Klebeschicht verringert werden, somit haben Sie eine langlebige **GripFix** – Adapterscheibe.

GF001	GripFix	Ø 200 mm
GF002	GripFix	Ø 250 mm
GF003	GripFix	Ø 300 mm

Ø 350 auf Anfrage!

Neu! Adapterscheibe Aka-Rhaco Neu!

Die Adapterscheibe Aka-Rhaco kann mit rückseitig beschichteten und selbstklebenden Poliertüchern sowie mit beschichtetem SiC-Papier genutzt werden. Sie funktioniert auch mit unserem nicht selbstklebenden SiC-Papier! Gute Haftung, das Verbrauchsmaterial ist leicht aufzubringen und zu entfernen. Magnetisch haftend auf allen Magnetträgerscheiben.

Auf Stahlscheibe:

Gek001	Aka- Rhaco	Ø 200 mm	1 Stück
Gek004	Aka- Rhaco	Ø 200 mm	2 Stück
Gek002	Aka- Rhaco	Ø 250 mm	1 Stück
Gek005	Aka- Rhaco	Ø 250 mm	2 Stück
Gek003	Aka- Rhaco	Ø 300 mm	1 Stück
Gek006	Aka- Rhaco	Ø 300 mm	2 Stück



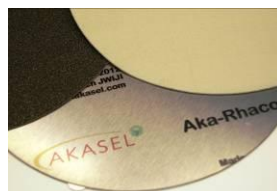
Ø 350 mm auf Anfrage!

Neu! Adapterscheibe Aka-Rhaco flex Neu!

Die Adapterscheibe Aka-Rhaco flex hat die gleichen Eigenschaften wie die Aka-Rhaco, ist aber auf Ferrofolie aufgebracht.

Auf Ferrofolie:

Gek007	Aka- Rhaco flex	Ø 200 mm	1 Stück
Gek010	Aka- Rhaco flex	Ø 200 mm	2 Stück
Gek013	Aka- Rhaco flex	Ø 230 mm	1 Stück
Gek014	Aka- Rhaco flex	Ø 230 mm	2 Stück
Gek008	Aka- Rhaco flex	Ø 250 mm	1 Stück
Gek011	Aka- Rhaco flex	Ø 250 mm	2 Stück
Gek009	Aka- Rhaco flex	Ø 300 mm	1 Stück
Gek012	Aka- Rhaco flex	Ø 300 mm	2 Stück



Ø 350 mm auf Anfrage!

Klebfix Klebefolie für nicht selbstklebendes SiC-Papier

KF001	KlebFix Ø 203 mm	VE 10 Stück
KF002	KlebFix Ø 230 mm	VE 10 Stück
KF003	KlebFix Ø 254 mm	VE 10 Stück
KF004	KlebFix Ø 305 mm	VE 10 Stück

Haftsprühkleber ablösbar

Haftsprühkleber zur Fixierung von nicht selbstklebendem SiC-Papier auf Adapterscheiben. Sehr einfache Handhabung und Beseitigung der Klebereste ohne Lösemittel möglich.

HSK001	Haftsprühkleber Sprühdose 400 ml
--------	---

Schleifsteine ALPLAS

Schleifsteine zum Planschleifen von Probenhaltern auf der AbraPlan oder MAPS der Firma Struers. Schleifsteine für andere Gerätetypen auf Anfrage erhältlich.

ALPLAS ist ein Al_2O_3 - Schleifstein für normale Anwendungen z.B. Stahl, gehärteter Stahl, Aluminiumlegierungen, Keramik, Verbundwerkstoffe u.a.

ALPLAS001	Schleifstein Al_2O_3 Körnung A 36
ALPLAS002	Schleifstein Al_2O_3 Körnung A 60
ALPLAS003	Schleifstein Al_2O_3 Körnung A 80
ALPLAS004	Schleifstein Al_2O_3 Körnung A 120
ALPLAS005	Schleifstein Al_2O_3 Körnung A 150

Lieferzeit falls nicht auf Lager 4 bis 6 Wochen! Andere Körnungen auf Anfrage!

SiC-Schleifsteine, Topfschleifscheiben und Diamant- und Aluminiumoxydfolien sind auf Anfrage erhältlich!

Neu!**Aka-Largan 9****Neu!****Die Feinschleifscheibe für optimale Planheit !**

Largan 9 ist eine Verbundscheibe für einstufiges Feinschleifen von Werkstoffen, die eine Härte von unter 150 HV aufweisen. Dabei wird eine Diamantsuspension bzw. Diamantspray und ein Lubrikant zugeführt.

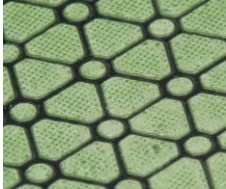
Largan 9 ersetzt das weitere Schleifen mit SiC-Papier (2- 4 Schleifstufen).

Largan 9 erzielt einen hohen Materialabtrag und eine perfekte Planheit über dem gesamten Probenquerschnitt.

Nach einer Präparationsstufe mit **Largan 9** ist die Probe schon optimal für das anschließende Polieren vorbereitet.

Largan 9 arbeitet am Besten mit 9 µm Diamantprodukten. Man kann entweder eine Diamantsuspension oder Diamantspray zusammen mit Lubrikant Grün oder Gelb verwenden, oder am einfachsten eine Two-in-One Suspension wie z.B. DiaDoublo 9 µm.

- Hoher Materialabtrag mit niedriger Verformungstiefe
- Hohe Planheit und perfekte Randschärfe
- Einsparung von 2- 4 Schleifstufen auf SiC-Papier
- Für Werkstoffe mit einer Härte von < 150 HV
- korrosionsbeständig

Lar001	Largan 9	ø 200 mm		1 Stück
Lar007	Largan 9	ø 200 mm		2 Stück
Lar002	Largan 9	ø 200 mm		5 Stück
Lar003	Largan 9	ø 250 mm		1 Stück
Lar008	Largan 9	ø 250 mm		2 Stück
Lar004	Largan 9	ø 250 mm		5 Stück
Lar005	Largan 9	ø 300 mm		1 Stück
Lar009	Largan 9	ø 300 mm		2 Stück
Lar006	Largan 9	ø 300 mm		5 Stück

Aka-Allegran 9**Die Feinschleifscheibe für optimale Planheit !**

Allegran 9 ist eine Verbundscheibe für einstufiges Feinschleifen von Werkstoffen, die eine Härte von über 150 HV aufweisen. Dabei wird eine Diamantsuspension bzw. Diamantspray und ein Lubrikant zugeführt.


Allegran 9 ersetzt das weitere Schleifen mit SiC-Papier (2- 4 Schleifstufen).

Allegran 9 erzielt einen hohen Materialabtrag und eine perfekte Planheit über dem gesamten Probenquerschnitt.

Nach einer Präparationsstufe mit **Allegran 9** ist die Probe schon optimal für das anschließende Polieren vorbereitet.

Allegran 9 arbeitet am Besten mit 9 µm Diamantprodukten. Man kann entweder eine Diamantsuspension oder Diamantspray zusammen mit Lubrikant Grün oder Gelb verwenden, oder am einfachsten eine Two-in-One Suspension wie z.B. DiaDoublo 9 µm.

- Hoher Materialabtrag mit niedriger Verformungstiefe
- Hohe Planheit und perfekte Randschärfe
- Einsparung von 2- 4 Schleifstufen auf SiC-Papier
- Für Werkstoffe mit einer Härte von > 150 HV
- korrosionsbeständig

FEGAS001	Allegran 9	ø 200 mm		1 Stück
FEGAS007	Allegran 9	ø 200 mm		2 Stück
FEGAS002	Allegran 9	ø 200 mm		5 Stück
FEGAS003	Allegran 9	ø 250 mm		1 Stück
FEGAS008	Allegran 9	ø 250 mm		2 Stück
FEGAS004	Allegran 9	ø 250 mm		5 Stück
FEGAS005	Allegran 9	ø 300 mm		1 Stück
FEGAS009	Allegran 9	ø 300 mm		2 Stück
FEGAS006	Allegran 9	ø 300 mm		5 Stück

Aka-Allegran 3 und Aka-Allegran 1

Die Polierscheiben für optimale Planheit !

Allegran 3 bzw. 1 sind Verbundscheiben für einstufiges Polieren von Werkstoffen, die eine Härte von über 150 HV aufweisen. Dabei wird nur eine Diamantsuspension 3 µm zugeführt.

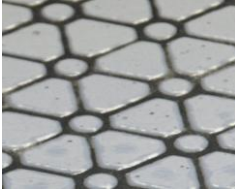
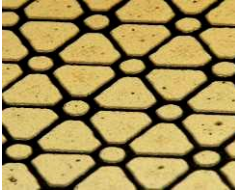
Allegran 3 bzw. 1 ersetzen bei Keramiken, Hartmetallen und anderen Materialien das Polieren mit Poliertüchern.

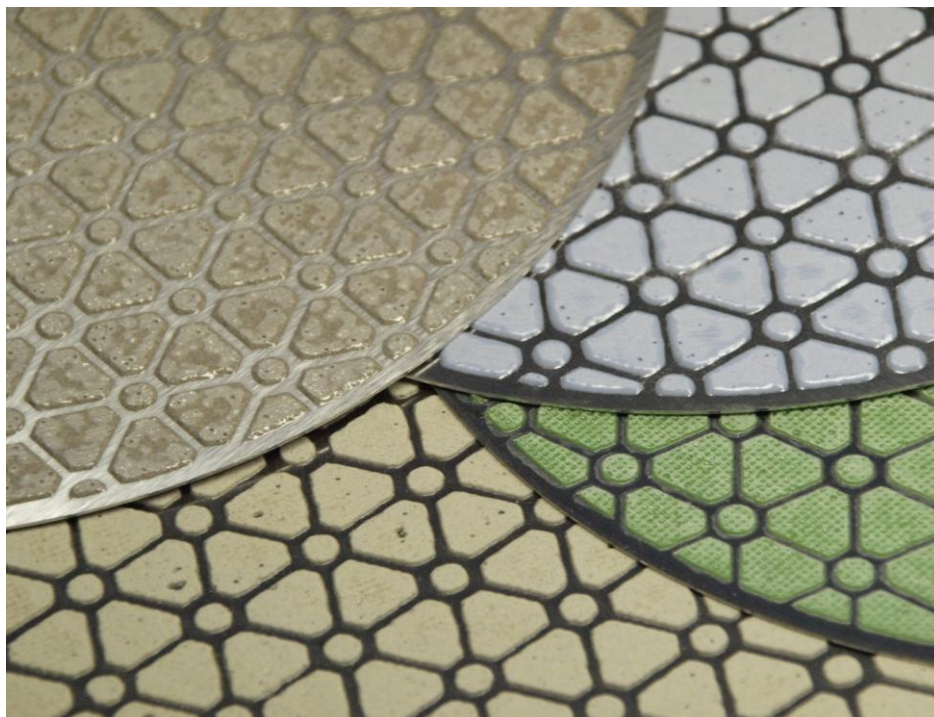
Allegran 3 bzw. 1 erzielen einen hohen Materialabtrag und eine perfekte Planheit über dem gesamten Probenquerschnitt.

Nach dieser Polierstufe mit *Allegran 3 bzw. 1* ist die Probe schon optimal für eine mikroskopische Untersuchung vorbereitet.

Allegran 3 bzw. 1 arbeiten am Besten mit einer 3 µm bzw. 1 µm Diamantsuspension ohne Lubrikant.

- Hoher Materialabtrag mit niedriger Verformungstiefe
- Hohe Planheit und perfekte Randschärfe
- Für Werkstoffe mit einer Härte von > 150 HV
- korrosionsbeständig

ALGN001	Allegran 3	ø 200 mm		1 Stück
ALGN013	Allegran 3	ø 200 mm		2 Stück
ALGN002	Allegran 3	ø 200 mm		5 Stück
ALGN003	Allegran 3	ø 250 mm		1 Stück
ALGN014	Allegran 3	ø 250 mm		2 Stück
ALGN004	Allegran 3	ø 250 mm		5 Stück
ALGN005	Allegran 3	ø 300 mm	1 Stück	
ALGN015	Allegran 3	ø 300 mm	2 Stück	
ALGN006	Allegran 3	ø 300 mm	5 Stück	
ALGN007	Allegran 1	ø 200 mm		1 Stück
ALGN016	Allegran 1	ø 200 mm		2 Stück
ALGN008	Allegran 1	ø 200 mm		5 Stück
ALGN009	Allegran 1	ø 250 mm		1 Stück
ALGN017	Allegran 1	ø 250 mm		2 Stück
ALGN010	Allegran 1	ø 250 mm		5 Stück
ALGN011	Allegran 1	ø 300 mm		1 Stück
ALGN018	Allegran 1	ø 300 mm		2 Stück
ALGN012	Allegran 1	ø 300 mm		5 Stück



Poliertücher

PT Plan / Aka-Plaran

Ein sehr hartes und extrem flaches Poliertuch. Es eignet sich sehr gut zum Feinschleifen mit 15 und 9 µm Diamantprodukten und zum Polieren mit Diamantpoliermitteln von 3 und 6 µm.
Für die manuelle und automatische Präparation geeignet. Hoher Abtrag - sehr gute Randschärfe!

PT Super Plan

Sehr hartes geschichtetes Chemiefasertuch mit einer sehr planen Oberfläche. Zum Feinschleifen, Vor- und Endpolieren mit Diamantpoliermitteln von 45 - 1 µm. Sehr hohe Standzeit und gute Planheit, da geringe Stoßelastizität!

PT Super Plan perf.

Perforiertes, sehr hartes geschichtetes Chemiefasertuch mit einer sehr planen Oberfläche. Zum Feinschleifen, Vor- und Endpolieren mit Diamantpoliermitteln von 45 - 1 µm. Sehr hohe Standzeit und gute Planheit, da geringe Stoßelastizität!

PT Pan / Aka-Paran

Ein festes, hartes und dichtes Chemiefasertuch mit sehr geringer Stoßelastizität. Zum Vorpolieren, Zwischenpolieren und Endpolieren mit Diamantpoliermitteln von 25 µm bis 1 µm geeignet. Hohe Planheit und gute Randschärfe!

PT Silk

Mittelhartes Kunstseidentuch zum Polieren mit Diamantpoliermitteln von 15 bis 3 µm. Sehr gute Planheit, hohe Standzeit und sehr gutes Polierergebnis!

PT Seda / Aka-Daran

Mittelhartes Kunstseidentuch zum Polieren mit Diamantpoliermitteln von 6 bis 0,25 µm. Sehr gute Planheit und sehr gutes Polierergebnis!

Aka-Ramda

Mittelhartes Kunstseidentuch zum Polieren mit Diamantpoliermitteln von 6 bis 3 µm.

PT Mol / Aka-Moran

Gewebtes Poliertuch aus 100% Schurwolle zum Polieren mit Diamantpoliermitteln von 9 bis 3 µm. Neu entwickelte hochwertige Qualität! Sehr gutes Polierverhalten, gute Planheit, hohe Standzeit.

PT Flock

Weiches, geflocktes Poliertuch aus absorbierenden Viscosefasern. Zum Vor- und Endpolieren geeignet mit Diamantpoliermitteln von 3 µm oder feiner. Sehr gute Planheit und polierte Oberfläche!

Aka-Plural

Robustes Kunstfasertuch. Zum Vor- und Endpolieren geeignet mit Diamantpoliermitteln von 3 µm oder feiner.

PT Nap

Kurzfloriges Samttuch zum Endpolieren mit Diamantprodukten < 3 µm und zum Oxydpolieren geeignet. Gute Planheit und hohe Standzeit!

Aka-Napal

Weiches Kunstfasertuch zum Endpolieren mit Diamantprodukten < 3 µm und zum Oxydpolieren geeignet.

PT Skin

Dichtes, nicht gewebtes Poliertuch aus 100% Polyesterfasern, zum Vor- und Endpolieren mit Diamantpoliermitteln oder Oxidpoliermitteln geeignet. Sehr gute Planheit!

PT Chem / Aka-Chemal

Chemikalienbeständiges, poröses, weiches Synthetiktuch. Zum Endpolieren (auch chemisch-mechanisch) mit Oxidpoliermitteln geeignet. Gute Planheit!

PT Chem Perforiert

Perforiertes, chemikalienbeständiges, weiches Synthetiktuch. Zum Endpolieren (z.B. chemisch-mechanisch) mit Oxidpoliermitteln geeignet. Großflächige Proben können besonders gut bearbeitet werden, da sie durch die spezielle Oberfläche nicht "angesaugt" werden. Kurze Polierzeiten und gute Planheit! Geringerer Verbrauch an Endpoliersuspension!

Poliertücher selbstklebend

Diamantpoliertücher, Ø 200 mm, selbstklebend, VE 5 Stück

PT001	PT Plan	hartes Kunstfasertuch
PT022	PT Super Plan	sehr hartes Chemiefasertuch
PT025	PT Super Plan Perforiert	sehr hartes Chemiefasertuch, perforiert
PT004	PT Pan	hartes Kunstfasertuch
PT007	PT Silk	mittelhartes Seidentuch
PT067	PT Seda	mittelhartes Seidentuch
PT040	PT Mol	gewebtes Poliertuch aus Wolle
PT010	PT Flock	weiches, geflocktes Poliertuch
PT031	PT Nap	kurzfloriges Samttuch, schwarz
PT089	PT Skin	weiches Polyestertuch
PT016	PT Chem	weiches Synthetiktuch, chemikalienbeständig
PT028	PT Chem Perforiert	weiches Synthetiktuch, chemikalienbeständig

Diamantpoliertücher, Ø 250 mm, selbstklebend, VE 5 Stück

PT002	PT Plan	hartes Kunstfasertuch
PT023	PT Super Plan	sehr hartes Chemiefasertuch
PT026	PT Super Plan Perforiert	sehr hartes Chemiefasertuch, perforiert
PT005	PT Pan	hartes Kunstfasertuch
PT008	PT Silk	mittelhartes Seidentuch
PT068	PT Seda	mittelhartes Seidentuch
PT041	PT Mol	gewebtes Poliertuch aus Wolle
PT011	PT Flock	weiches, geflocktes Poliertuch
PT032	PT Nap	kurzfloriges Samttuch, schwarz
PT090	PT Skin	weiches Polyestertuch
PT017	PT Chem	weiches Synthetiktuch, chemikalienbeständig
PT029	PT Chem Perforiert	weiches Synthetiktuch, chemikalienbeständig

Diamantpoliertücher, Ø 300 mm, selbstklebend, VE 5 Stück

PT003	PT Plan	hartes Kunstfasertuch
PT024	PT Super Plan	sehr hartes Chemiefasertuch
PT027	PT Super Plan Perforiert	sehr hartes Chemiefasertuch, perforiert
PT006	PT Pan	hartes Kunstfasertuch
PT009	PT Silk	mittelhartes Seidentuch
PT069	PT Seda	mittelhartes Seidentuch
PT042	PT Mol	gewebtes Poliertuch aus Wolle
PT012	PT Flock	weiches, geflocktes Poliertuch
PT033	PT Nap	kurzfloriges Samttuch, schwarz
PT091	PT Skin	weiches Polyestertuch
PT018	PT Chem	weiches Synthetiktuch, chemikalienbeständig
PT030	PT Chem Perforiert	weiches Synthetiktuch, chemikalienbeständig

MAGPOL S – magnetische Poliertücher auf Stahlscheibe

Diamantpoliertücher, Ø 200 mm, auf Stahlscheibe, VE 5 Stück

SPT001	PT Plan S	hartes Kunstfasertuch
SPT022	PT Super Plan S	sehr hartes Chemiefasertuch
SPT025	PT Super Plan Perforiert S	sehr hartes Chemiefasertuch, perforiert
SPT004	PT Pan S	hartes Kunstfasertuch
SPT007	PT Silk S	mittelhartes Seidentuch
SPT067	PT Seda S	mittelhartes Seidentuch
SPT040	PT Mol S	gewebtes Poliertuch aus Wolle
SPT010	PT Flock S	weiches, geflocktes Poliertuch
SPT031	PT Nap S	kurzfloriges Samttuch, schwarz
SPT089	PT Skin S	weiches Polyestertuch
SPT016	PT Chem S	weiches Synthetiktuch, chemikalienbeständig
SPT028	PT Chem Perforiert S	weiches Synthetiktuch, chemikalienbeständig

Diamantpoliertücher, Ø 250 mm, auf Stahlscheibe, VE 5 Stück

SPT002	PT Plan S	hartes Kunstfasertuch
SPT023	PT Super Plan S	sehr hartes Chemiefasertuch
SPT026	PT Super Plan Perforiert S	sehr hartes Chemiefasertuch, perforiert
SPT005	PT Pan S	hartes Kunstfasertuch
SPT008	PT Silk S	mittelhartes Seidentuch
SPT068	PT Seda S	mittelhartes Seidentuch
SPT041	PT Mol S	gewebtes Poliertuch aus Wolle
SPT011	PT Flock S	weiches, geflocktes Poliertuch
SPT032	PT Nap S	kurzfloriges Samttuch, schwarz
SPT090	PT Skin S	weiches Polyestertuch
SPT017	PT Chem S	weiches Synthetiktuch, chemikalienbeständig
SPT029	PT Chem Perforiert S	weiches Synthetiktuch, chemikalienbeständig

Diamantpoliertücher, Ø 300 mm, auf Stahlscheibe, VE 5 Stück

SPT003	PT Plan S	hartes Kunstfasertuch
SPT024	PT Super Plan S	sehr hartes Chemiefasertuch
SPT027	PT Super Plan Perforiert S	sehr hartes Chemiefasertuch, perforiert
SPT006	PT Pan S	hartes Kunstfasertuch
SPT009	PT Silk S	mittelhartes Seidentuch
SPT069	PT Seda S	mittelhartes Seidentuch
SPT042	PT Mol S	gewebtes Poliertuch aus Wolle
SPT012	PT Flock S	weiches, geflocktes Poliertuch
SPT033	PT Nap S	kurzfloriges Samttuch, schwarz
SPT091	PT Skin S	weiches Polyestertuch
SPT018	PT Chem S	weiches Synthetiktuch, chemikalienbeständig
SPT030	PT Chem Perforiert S	weiches Synthetiktuch, chemikalienbeständig

MAGPOL FF – magnetische Poliertücher auf Ferrofolie

MAGPOL ist eine neue Generation der magnetischen Poliertücher. Sie sind auf allen MD-Discs aller Hersteller einsetzbar. Sie legen einfach ihr MAGPOL FF auf eine MD-Disc und schon können Sie polieren. Der Vorteil von MAGPOL FF ist, dass Sie keinen wertvollen Rohstoff (Stahl) entsorgen müssen und Sie keiner Verletzungsgefahr mehr ausgesetzt sind. Die Polierergebnisse und Standzeiten sind mit MAGPOL FF hervorragend.

Diamantpoliertücher, Ø 200 mm, auf Ferrofolie, VE 5 Stück

MPT001	PT Plan M	hartes Kunstfasertuch
MPT022	PT Super Plan M	sehr hartes Chemiefasertuch
MPT025	PT Super Plan Perforiert M	sehr hartes Chemiefasertuch, perforiert
MPT004	PT Pan M	hartes Kunstfasertuch
MPT007	PT Silk M	mittelhartes Seidentuch
MPT067	PT Seda M	mittelhartes Seidentuch
MPT040	PT Mol M	gewebtes Poliertuch aus Wolle
MPT010	PT Flock M	weiches, geflocktes Poliertuch
MPT031	PT Nap M	kurzfloriges Samttuch, schwarz
MPT089	PT Skin M	weiches Polyestertuch

Diamantpoliertücher, Ø 250 mm, auf Ferrofolie, VE 5 Stück

MPT002	PT Plan M	hartes Kunstfasertuch
MPT023	PT Super Plan M	sehr hartes Chemiefasertuch
MPT026	PT Super Plan Perforiert M	sehr hartes Chemiefasertuch, perforiert
MPT005	PT Pan M	hartes Kunstfasertuch
MPT008	PT Silk M	mittelhartes Seidentuch
MPT068	PT Seda M	mittelhartes Seidentuch
MPT041	PT Mol M	gewebtes Poliertuch aus Wolle
MPT011	PT Flock M	weiches, geflocktes Poliertuch
MPT032	PT Nap M	kurzfloriges Samttuch, schwarz
MPT090	PT Skin M	weiches Polyestertuch

Diamantpoliertücher, Ø 300 mm, auf Ferrofolie, VE 5 Stück

MPT003	PT Plan M	hartes Kunstfasertuch
MPT024	PT Super Plan M	sehr hartes Chemiefasertuch
MPT027	PT Super Plan Perforiert M	sehr hartes Chemiefasertuch, perforiert
MPT006	PT Pan M	hartes Kunstfasertuch
MPT009	PT Silk M	mittelhartes Seidentuch
MPT069	PT Seda M	mittelhartes Seidentuch
MPT042	PT Mol M	gewebtes Poliertuch aus Wolle
MPT012	PT Flock M	weiches, geflocktes Poliertuch
MPT033	PT Nap M	kurzfloriges Samttuch, schwarz
MPT091	PT Skin M	weiches Polyestertuch



Neu! Exklusiv-Poliertücher von Akasel**Neu!**

Die Poliertücher sind selbstklebend und enthalten eine dünne Polymer-Barriere. Das hält Schmier- und Schleifmittel an der Oberfläche des Polierts. Ein neu entwickelter Klebstoff und eine spezielle Folie, die mit der neuen Adapterscheibe Aka-Rhaco genutzt werden kann, garantiert ein einfaches Aufbringen und Entfernen der Tücher. Außerdem befindet sich an den Poliertschern eine Lasche, damit das Abziehen der Folie sowie das Entfernen des Polierts von der Adapterscheibe vereinfacht wird.

Diamantpoliertscher, Ø 200 mm, selbstklebend mit Folie,

PT086	Aka-Plaran	hartes Kunstfasertuch
PT098	Aka-Paran	hartes Kunstfasertuch
PT074	Aka-Plural	robustes Kunstfasertuch
PT077	Aka-Daran	mittelhartes Seidentuch
PT095	Aka-Ramda	mittelhartes Seidentuch
PT080	Aka-Moran	gewebtes Poliertsch aus Wolle
PT083	Aka-Napal	weiches Kunstfasertuch
PT092	Aka-Chemal	weiches Synthetiktuch, chemikalienbeständig

Diamantpoliertscher, Ø 250 mm, selbstklebend mit Folie,

PT087	Aka-Plaran	hartes Kunstfasertuch
PT099	Aka-Paran	hartes Kunstfasertuch
PT075	Aka-Plural	robustes Kunstfasertuch
PT078	Aka-Daran	mittelhartes Seidentuch
PT096	Aka-Ramda	mittelhartes Seidentuch
PT081	Aka-Moran	gewebtes Poliertsch aus Wolle
PT084	Aka-Napal	weiches Kunstfasertuch
PT093	Aka-Chemal	weiches Synthetiktuch, chemikalienbeständig

Diamantpoliertscher, Ø 300 mm, selbstklebend mit Folie,

PT088	Aka-Plaran	hartes Kunstfasertuch
PT100	Aka-Paran	hartes Kunstfasertuch
PT076	Aka-Plural	robustes Kunstfasertuch
PT079	Aka-Daran	mittelhartes Seidentuch
PT097	Aka-Ramda	mittelhartes Seidentuch
PT082	Aka-Moran	gewebtes Poliertsch aus Wolle
PT085	Aka-Napal	weiches Kunstfasertuch
PT094	Aka-Chemal	weiches Synthetiktuch, chemikalienbeständig

Neu! Magnetische Poliertscher von Akasel**Neu!****Diamantpoliertscher, Ø 200 mm, auf Stahlscheibe, VE 5 Stück**

SPT086	Mag-Plaran	hartes Kunstfasertuch
SPT098	Mag-Paran	hartes Kunstfasertuch
SPT074	Mag-Plural	robustes Kunstfasertuch
SPT077	Mag-Daran	mittelhartes Seidentuch
SPT095	Mag-Ramda	mittelhartes Seidentuch
SPT080	Mag-Moran	gewebtes Poliertsch aus Wolle
SPT083	Mag-Napal	weiches Kunstfasertuch
SPT092	Mag-Chemal	weiches Synthetiktuch, chemikalienbeständig

Diamantpoliertscher, Ø 250 mm, auf Stahlscheibe, VE 5 Stück

SPT087	Mag-Plaran	hartes Kunstfasertuch
SPT099	Mag-Paran	hartes Kunstfasertuch
SPT075	Mag-Plural	robustes Kunstfasertuch
SPT078	Mag-Daran	mittelhartes Seidentuch
SPT096	Mag-Ramda	mittelhartes Seidentuch
SPT081	Mag-Moran	gewebtes Poliertsch aus Wolle
SPT084	Mag-Napal	weiches Kunstfasertuch
SPT093	Mag-Chemal	weiches Synthetiktuch, chemikalienbeständig

Neu! Magnetische Poliertücher von Akasel**Neu!****Diamantpoliertücher, Ø 300 mm, auf Stahlscheibe, VE 5 Stück**

SPT088	Mag-Plaran	hartes Kunstfasertuch
SPT100	Mag-Paran	hartes Kunstfasertuch
SPT076	Mag-Plural	robustes Kunstfasertuch
SPT079	Mag-Daran	mittelhartes Seidentuch
SPT097	Mag-Ramda	mittelhartes Seidentuch
SPT082	Mag-Moran	gewebtes Poliertuch aus Wolle
SPT085	Mag-Napal	weiches Kunstfasertuch
SPT094	Mag-Chemal	weiches Synthetiktuch, chemikalienbeständig

Poliertücher in Sondermaßen**Poliertücher, Ø 73 mm, selbstklebend, VE 10 Stück**

PTMM001	PT Plan MM	hartes Kunstfasertuch
PTMM022	PT Super Plan MM	sehr hartes Chemiefasertuch
PTMM025	PT Super Plan Perf. MM	sehr hartes Chemiefasertuch, perforiert
PTMM004	PT Pan MM	hartes Kunstfasertuch
PTMM007	PT Silk MM	mittelhartes Seidentuch
PTMM067	PT Seda MM	mittelhartes Seidentuch
PTMM040	PT Mol MM	gewebtes Poliertuch aus 100% Schurwolle
PTMM010	PT Flock MM	weiches, geflocktes Poliertuch
PTMM031	PT Nap MM	kurzfloriges Samttuch, schwarz
PTMM089	PT Skin MM	weiches Polyestertuch
PTMM016	PT Chem MM	weiches Synthetiktuch, chemikalienbeständig
PTMM028	PT Chem Perforiert MM	weiches Synthetiktuch, chemikalienbeständig

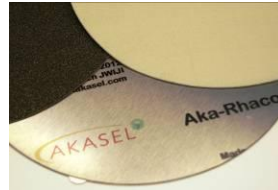
Poliertücher, Ø 98 mm, selbstklebend, VE 10 Stück

PTMM002	PT Plan MM	hartes Kunstfasertuch
PTMM023	PT Super Plan MM	sehr hartes Chemiefasertuch
PTMM026	PT Super Plan Perf. MM	sehr hartes Chemiefasertuch, perforiert
PTMM005	PT Pan MM	hartes Kunstfasertuch
PTMM008	PT Silk MM	mittelhartes Seidentuch
PTMM068	PT Seda MM	mittelhartes Seidentuch
PTMM041	PT Mol MM	gewebtes Poliertuch aus 100% Schurwolle
PTMM011	PT Flock MM	weiches, geflocktes Poliertuch
PTMM032	PT Nap MM	kurzfloriges Samttuch, schwarz
PTMM090	PT Skin MM	weiches Polyestertuch
PTMM017	PT Chem MM	weiches Synthetiktuch, chemikalienbeständig
PTMM029	PT Chem Perforiert MM	weiches Synthetiktuch, chemikalienbeständig

Neu!**Adapterscheibe Aka-Rhaco****Neu!**

Die Adapterscheibe Aka-Rhaco kann mit rückseitig beschichteten und selbstklebenden Poliertüchern sowie mit beschichtetem SiC-Papier genutzt werden. Sie funktioniert auch mit unserem nicht selbstklebenden SiC-Papier! Gute Haftung, das Verbrauchsmaterial ist leicht aufzubringen und zu entfernen. Magnetisch haftend auf allen Magnetträgerscheiben.

Gek001	Aka- Rhaco Ø 200 mm	1 Stück
Gek004	Aka- Rhaco Ø 200 mm	2 Stück
Gek002	Aka- Rhaco Ø 250 mm	1 Stück
Gek005	Aka- Rhaco Ø 250 mm	2 Stück
Gek003	Aka- Rhaco Ø 300 mm	1 Stück
Gek006	Aka- Rhaco Ø 300 mm	2 Stück



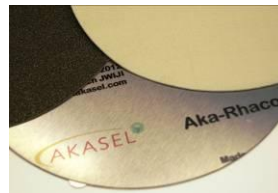
Ø 350 mm auf Anfrage!

Neu!**Adapterscheibe Aka-Rhaco flex****Neu!**

Die Adapterscheibe Aka-Rhaco flex hat die gleichen Eigenschaften wie die Aka-Rhaco, ist aber auf Ferrofolie aufgebracht.

Auf Ferrofolie:

Gek007	Aka- Rhaco flex Ø 200 mm	1 Stück
Gek010	Aka- Rhaco flex Ø 200 mm	2 Stück
Gek013	Aka- Rhaco flex Ø 230 mm	1 Stück
Gek014	Aka- Rhaco flex Ø 230 mm	2 Stück
Gek008	Aka- Rhaco flex Ø 250 mm	1 Stück
Gek011	Aka- Rhaco flex Ø 250 mm	2 Stück
Gek009	Aka- Rhaco flex Ø 300 mm	1 Stück
Gek012	Aka- Rhaco flex Ø 300 mm	2 Stück



Ø 350 mm auf Anfrage!

Magnetadapter-Scheibe Aka-RONAN (MAGAS)**Magnetadapter – Aka-RONAN**

Der Magnetadapter ist eine Metallscheibe mit einer Polymerbeschichtung. Er eignet sich ganz besonders zum Fixieren von selbstklebenden Schleifpapieren und Poliertüchern und ist auf alle Magnetsysteme adaptierbar.

- 3D - Oberfläche für einfaches Aufkleben
- korrosionsbeständig

MAS001	RONAN ø 200 mm	1 Stück
MAS007	RONAN ø 200 mm	2 Stück
MAS003	RONAN ø 250 mm	1 Stück
MAS008	RONAN ø 250 mm	2 Stück
MAS005	RONAN ø 300 mm	1 Stück
MAS009	RONAN ø 300 mm	2 Stück

MAGFOL - magnetische Folie

MAGFOL ist eine selbstklebende magnetische Folie, die einfach auf eine Trägerscheibe geklebt wird. Nun können hierauf alle magnetischen Adapterscheiben oder Poliertücher mit magnetischem Rücken aufgelegt werden.

MagFol001	MagFol Ø 200 mm
MagFol002	MagFol Ø 250 mm
MagFol003	MagFol Ø 300 mm

Ø 230 mm oder Ø 350 mm auf Anfrage!

Diamant-Suspensionen

Mono- und Polykristallin

Diamant-Suspensionen sind heute aufgrund der verbreiteten Automatisierung der Proben-Präparation das bevorzugte Medium zur Dosierung von Diamanten.

Unsere Suspensionen wurden im Hinblick auf folgende Aspekte entwickelt:

- Umweltfreundlichkeit
- Reproduzierbare Resultate
- Möglichst kurze Präparationszeiten

Hohe Konzentration Unsere Diamant-Suspensionen haben eine Konzentration von 20 ct/l.

Übersicht Diamantsuspension Poly- und Monokristallin

Größe	Median (50%)	Median Toleranz	Max (99%)	Poly	Mono
0.1	0.090	0.070 - 0.110	0.25	X	-
0.25	0.21	0.18 - 0.24	0.53	X	-
1	1.00	0.95 - 1.05	1.7	X	X
3	2.84	2.70 - 2.98	4.1	X	X
6	5.7	5.42 - 5.98	7.9	X	X
9	9.6	9.12 - 10.08	12.9	X	X
15	15.0	14.2 - 15.8	21.5	X	X

Monokristalline Diamantsuspension Wasserbasis Aka-Mono

DSU-M001	Diamond Suspension Mono 15 µm 250 ml
DSU-M006	Diamond Suspension Mono 15 µm 1 l
DSU-M011	Diamond Suspension Mono 15 µm 2,5 l
DSU-M002	Diamond Suspension Mono 9 µm 250 ml
DSU-M007	Diamond Suspension Mono 9 µm 1 l
DSU-M012	Diamond Suspension Mono 9 µm 2,5 l
DSU-M003	Diamond Suspension Mono 6 µm 250 ml
DSU-M008	Diamond Suspension Mono 6 µm 1 l
DSU-M013	Diamond Suspension Mono 6 µm 2,5 l
DSU-M004	Diamond Suspension Mono 3 µm 250 ml
DSU-M009	Diamond Suspension Mono 3 µm 1 l
DSU-M014	Diamond Suspension Mono 3 µm 2,5 l
DSU-M005	Diamond Suspension Mono 1 µm 250 ml
DSU-M010	Diamond Suspension Mono 1 µm 1 l
DSU-M015	Diamond Suspension Mono 1 µm 2,5 l

Monokristalline + Diamantsuspension Wasserbasis Aka-Mono +

Monokristalline Diamantsuspension mit höherer Diamantkonzentration ca. 40 ct/Liter

DSU-M016	Diamond Suspension Mono + 15 µm 250 ml
DSU-M021	Diamond Suspension Mono + 15 µm 1 l
DSU-M026	Diamond Suspension Mono + 15 µm 2,5 l
DSU-M017	Diamond Suspension Mono + 9 µm 250 ml
DSU-M022	Diamond Suspension Mono + 9 µm 1 l
DSU-M027	Diamond Suspension Mono + 9 µm 2,5 l
DSU-M018	Diamond Suspension Mono + 6 µm 250 ml
DSU-M023	Diamond Suspension Mono + 6 µm 1 l
DSU-M028	Diamond Suspension Mono + 6 µm 2,5 l
DSU-M019	Diamond Suspension Mono + 3 µm 250 ml
DSU-M024	Diamond Suspension Mono + 3 µm 1 l
DSU-M029	Diamond Suspension Mono + 3 µm 2,5 l
DSU-M020	Diamond Suspension Mono + 1 µm 250 ml
DSU-M025	Diamond Suspension Mono + 1 µm 1 l
DSU-M030	Diamond Suspension Mono + 1 µm 2,5 l

Optimale Polierergebnisse unter Zugabe des neuentwickelten Lubricanten Clear, siehe Seite 47!

Polykristalline Diamantsuspension Wasserbasis Aka-Poly

DSU-P001	Diamond Suspension Poly 15	µm 250 ml
DSU-P008	Diamond Suspension Poly 15	µm 1 l
DSU-P015	Diamond Suspension Poly 15	µm 2,5 l
DSU-P002	Diamond Suspension Poly 9	µm 250 ml
DSU-P009	Diamond Suspension Poly 9	µm 1 l
DSU-P016	Diamond Suspension Poly 9	µm 2,5 l
DSU-P003	Diamond Suspension Poly 6	µm 250 ml
DSU-P010	Diamond Suspension Poly 6	µm 1 l
DSU-P017	Diamond Suspension Poly 6	µm 2,5 l
DSU-P004	Diamond Suspension Poly 3	µm 250 ml
DSU-P011	Diamond Suspension Poly 3	µm 1 l
DSU-P018	Diamond Suspension Poly 3	µm 2,5 l
DSU-P005	Diamond Suspension Poly 1	µm 250 ml
DSU-P012	Diamond Suspension Poly 1	µm 1 l
DSU-P019	Diamond Suspension Poly 1	µm 2,5 l
DSU-P006	Diamond Suspension Poly 0,25	µm 250 ml
DSU-P013	Diamond Suspension Poly 0,25	µm 1 l
DSU-P020	Diamond Suspension Poly 0,25	µm 2,5 l
DSU-P007	Diamond Suspension Poly 0,1	µm 250 ml
DSU-P014	Diamond Suspension Poly 0,1	µm 1 l

Polykristalline + Diamantsuspension Wasserbasis Aka-Poly +

Polykristalline Diamantsuspension mit höherer Diamantkonzentration ca. 40 ct/Liter

DSU-P025	Diamond Suspension Poly + 15	µm 250 ml
DSU-P030	Diamond Suspension Poly + 15	µm 1 l
DSU-P026	Diamond Suspension Poly + 9	µm 250 ml
DSU-P031	Diamond Suspension Poly + 9	µm 1 l
DSU-P027	Diamond Suspension Poly + 6	µm 250 ml
DSU-P032	Diamond Suspension Poly + 6	µm 1 l
DSU-P028	Diamond Suspension Poly + 3	µm 250 ml
DSU-P033	Diamond Suspension Poly + 3	µm 1 l
DSU-P029	Diamond Suspension Poly + 1	µm 250 ml
DSU-P034	Diamond Suspension Poly + 1	µm 1 l

Polykristalline Diamantsuspension Wasserfrei Aka-Poly waterfree

DSUWF-P001	Diamond Suspension Poly 15	µm 250 ml
DSUWF-P008	Diamond Suspension Poly 15	µm 1 l
DSUWF-P002	Diamond Suspension Poly 9	µm 250 ml
DSUWF-P009	Diamond Suspension Poly 9	µm 1 l
DSUWF-P003	Diamond Suspension Poly 6	µm 250 ml
DSUWF-P010	Diamond Suspension Poly 6	µm 1 l
DSUWF-P004	Diamond Suspension Poly 3	µm 250 ml
DSUWF-P011	Diamond Suspension Poly 3	µm 1 l
DSUWF-P005	Diamond Suspension Poly 1	µm 250 ml
DSUWF-P012	Diamond Suspension Poly 1	µm 1 l
DSUWF-P006	Diamond Suspension Poly 0,25	µm 250 ml
DSUWF-P013	Diamond Suspension Poly 0,25	µm 1 l

Diamantsuspensionen auf Alkoholbasis

Monokristalline Diamantsuspension Alkoholbasis

DSUA-M006	Diamond Suspension Mono A	15 µm	1 l
DSUA-M007	Diamond Suspension Mono A	9 µm	1 l
DSUA-M008	Diamond Suspension Mono A	6 µm	1 l
DSUA-M009	Diamond Suspension Mono A	3 µm	1 l
DSUA-M010	Diamond Suspension Mono A	1 µm	1 l

Polykristalline Diamantsuspension Alkoholbasis

DSUA-P001	Diamond Suspension Poly A	15 µm	250 ml
DSUA-P008	Diamond Suspension Poly A	15 µm	1 l
DSUA-P002	Diamond Suspension Poly A	9 µm	250 ml
DSUA-P009	Diamond Suspension Poly A	9 µm	1 l
DSUA-P003	Diamond Suspension Poly A	6 µm	250 ml
DSUA-P010	Diamond Suspension Poly A	6 µm	1 l
DSUA-P004	Diamond Suspension Poly A	3 µm	250 ml
DSUA-P011	Diamond Suspension Poly A	3 µm	1 l
DSUA-P005	Diamond Suspension Poly A	1 µm	250 ml
DSUA-P012	Diamond Suspension Poly A	1 µm	1 l
DSUA-P006	Diamond Suspension Poly A	0,25 µm	250 ml
DSUA-P013	Diamond Suspension Poly A	0,25 µm	1 l

Diamantpasten

Übersicht Diamantpasten Poly- und Monokristallin

Größe	Median (50%)	Median Toleranz	Max (99%)	Poly	Mono
0.1	0.090	0.070 - 0.110	0.25	X	-
0.25	0.21	0.18 - 0.24	0.53	X	-
1	1.00	0.95 - 1.05	1.7	X	X
3	2.84	2.70 - 2.98	4.1	X	X
6	5.7	5.42 - 5.98	7.9	X	X
9	9.6	9.12 - 10.08	12.9	X	X
15	15.0	14.2 - 15.8	21.5	X	X

Die Diamantpaste hat eine sehr hohe Diamantkonzentration, 500ct/l, somit erfolgt schon mit einer kleinen Menge ein hoher Abtrag. Optimal geeignet für die Polierung bei der mobilen Bauteilprüfung.

Diamantpaste Monokristallin Aka-Paste Mono

DPA-M003	Diamantpaste Mono	15 µm	10 g
DPA-M004	Diamantpaste Mono	9 µm	10 g
DPA-M005	Diamantpaste Mono	6 µm	10 g
DPA-M006	Diamantpaste Mono	3 µm	10 g
DPA-M007	Diamantpaste Mono	1 µm	10 g

Diamantpaste Polykristallin Aka-Paste Poly

DPA-P010	Diamantpaste Poly	15 µm	10 g
DPA-P011	Diamantpaste Poly	9 µm	10 g
DPA-P012	Diamantpaste Poly	6 µm	10 g
DPA-P013	Diamantpaste Poly	3 µm	10 g
DPA-P014	Diamantpaste Poly	1 µm	10 g
DPA-P015	Diamantpaste Poly	0,25 µm	10 g

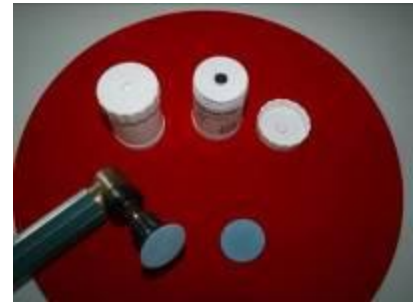
DiaPastic

Der „DiaPastic“ für das einfache Aufbringen von Diamantpaste auf Poliertücher in der stationären und mobilen Materialografie!

Vorteile gegenüber herkömmlichen Diamantpasten-Spritzen:

- sauberes Handling
- bessere Verteilung auf den Poliertüchern
- einfaches Transportieren
- 20 g Gebinde
- abgerundete Kante schützt die Tuchoberfläche

Der DiaPastic hat eine sehr hohe Diamantkonzentration, 500 ct/l, somit erfolgt schon mit kleiner Menge ein hoher Materialabtrag



DiaPastic Monokristallin

DPA-M010	DiaPastic Mono	15 µm	20 g
DPA-M011	DiaPastic Mono	9 µm	20 g
DPA-M012	DiaPastic Mono	6 µm	20 g
DPA-M013	DiaPastic Mono	3 µm	20 g
DPA-M014	DiaPastic Mono	1 µm	20 g

DiaPastic Polykristallin

DPA-P019	DiaPastic Poly	15 µm	20 g
DPA-P020	DiaPastic Poly	9 µm	20 g
DPA-P021	DiaPastic Poly	6 µm	20 g
DPA-P022	DiaPastic Poly	3 µm	20 g
DPA-P023	DiaPastic Poly	1 µm	20 g
DPA-P024	DiaPastic Poly	0,25 µm	20 g

Neu!

Aka-Stick

Neu!

Der neue Diamond Aka-Stick wird hauptsächlich für die mobile Präparation und das schnelle Aufbringen von Diamantpaste auf die Poliertücher genutzt.

Ein Stick ist einfacher zu verwenden als eine Paste und das Poliermittel kann auch während des Polierprozesses aufgebracht werden. Unser Diamond Stick ist kompatibel mit auf Wasser-, Glykol- und Ethanol basierenden Lubrikanten.

Er enthält nur 0,1 % Wasser und ist daher perfekt für die wasserfreie Präparation geeignet.

Eine hohe Diamantkonzentration von 250 ct/l sichert hohe Abtragsraten.

Aka-Stick Monokristallin

DST-M001	Aka-Stick Mono	9 µm	20 ml
DST-M002	Aka-Stick Mono	6 µm	20 ml
DST-M003	Aka-Stick Mono	3 µm	20 ml
DST-M004	Aka-Stick Mono	1 µm	20 ml

Aka-Stick Polykristallin

DST-P001	Aka-Stick Poly	9 µm	20 ml
DST-P002	Aka-Stick Poly	6 µm	20 ml
DST-P003	Aka-Stick Poly	3 µm	20 ml
DST-P004	Aka-Stick Poly	1 µm	20 ml
DST-P005	Aka-Stick Poly	0,25 µm	20 ml

Diamantspray

Das Diamant-Spray hat bei der Dosierung von Diamanten zum Polieren die Paste fast vollständig abgelöst. Es wurden viele Versuche gemacht, bessere und effektivere Suspensionen herzustellen, aber die Kombination aus Diamant-Spray und einem Lubrikanten auf Alkoholbasis gilt noch immer als die beste Alternative.

Unser Spray wurde entwickelt mit Hinblick auf

- Reproduzierbare Resultate
- Möglichst kurze Präparationszeiten
- Wasserfreie Polierung
- Umweltfreundlichkeit

Umweltfreundlichkeit

Das Spray besteht aus Ethanol (99,9 %), Diamanten und umweltfreundlichem CO₂, das statt dem normalerweise verwendeten Butan-Propan-Gemisch, das eigentlich ein Feuerzeuggas ist, als Treibgas eingesetzt wird. Das Äthanol verdampft schnell und lässt die Diamanten frei zugänglich werden. Das Spray ist die Dosierungsform mit dem effektivsten Abtrag.

Hohe Konzentration

Der Materialabtrag wird zusammen mit der zunehmenden Diamantenkonzentration erhöht, jedoch nur bis zu einer bestimmten Grenze. Ein weiteres Hinzufügen von Diamanten hat nur eine geringe Wirkung auf den Abtrag. Alle unsere Diamantsprays haben eine Konzentration von 26,5 ct/l.

Wasserfrei

Die Produkte enthalten weniger als 0,1 % Wasser. Deshalb kann das Spray sehr gut zusammen mit dem Lubricant Blue verwendet werden, wenn Sie eine wasserfreie Polierung benötigen.

Monokristallines Diamantspray Aka-Spray Mono

DSP-M001	Diamond Spray Mono	15	µm	150 ml
DSP-M002	Diamond Spray Mono	9	µm	150 ml
DSP-M003	Diamond Spray Mono	6	µm	150 ml
DSP-M004	Diamond Spray Mono	3	µm	150 ml
DSP-M005	Diamond Spray Mono	1	µm	150 ml

Polykristallines Diamantspray Aka-Spray Poly

DSP-P001	Diamond Spray Poly	15	µm	150 ml
DSP-P002	Diamond Spray Poly	9	µm	150 ml
DSP-P003	Diamond Spray Poly	6	µm	150 ml
DSP-P004	Diamond Spray Poly	3	µm	150 ml
DSP-P005	Diamond Spray Poly	1	µm	150 ml
DSP-P006	Diamond Spray Poly	0,25	µm	150 ml

Neues Diamantspray NH – Pumpspray ohne Druckluft

Die Alternative zum herkömmlichen Diamantspray – ohne Druckluft, daher **nicht feuergefährlich**, aber mit den gleichen Eigenschaften und mit **höherer Diamantkonzentration** (30 ct/l statt 26,5 ct/l)!

Monokristallines Diamantspray NH Aka-Spray NH Mono

DSP-M006	Diamond Spray Mono NH	15	µm	150 ml
DSP-M007	Diamond Spray Mono NH	9	µm	150 ml
DSP-M008	Diamond Spray Mono NH	6	µm	150 ml
DSP-M009	Diamond Spray Mono NH	3	µm	150 ml
DSP-M010	Diamond Spray Mono NH	1	µm	150 ml

Polykristallines Diamantspray NH Aka-Spray NH Poly

DSP-P008	Diamond Spray Poly NH	15	µm	150 ml
DSP-P009	Diamond Spray Poly NH	9	µm	150 ml
DSP-P010	Diamond Spray Poly NH	6	µm	150 ml
DSP-P011	Diamond Spray Poly NH	3	µm	150 ml
DSP-P012	Diamond Spray Poly NH	1	µm	150 ml
DSP-P013	Diamond Spray Poly NH	0,25	µm	150 ml

Two-in-One Diamantsuspensionen

- Zeitersparnis bei der Präparation bis zu 50 % möglich -

Dosieren Sie nur eine Flüssigkeit statt sowohl Suspension als auch Lubrikant. **DiaDoublo** ist eine fertige Mischung aus Lubrikant und Suspension, permanent stabil, so dass reproduzierbare Resultate garantiert sind. Der erhöhte Abtrag unserer Lubrikanten wurde vollständig beibehalten, rechnen Sie deshalb mit bis zu **30 – 50 %** kürzeren Präparationszeiten (**DiaDoublo Poly**). Verwenden Sie unsere praktische Pumpsprayflasche für die richtige manuelle Dosierung, oder nutzen Sie den in Ihrer automatischen Dosieranlage für Lubrikanten eingesparten Platz für mehrere Körnungen.

- **Kurze Präparationszeiten**
- **Reproduzierbare Resultate**
- **Volle Flexibilität, passen Sie die Diamantkonzentration mit Extender oder Suspension an**
- **Geringe Auswirkungen bei Überdosierung**
- **Auf Wasserbasis, nicht kennzeichnungspflichtig**
- **Biologisch abbaubar**

Das vollständige Programm

Auf der Grundlage unserer Lubrikanten und Suspensionen haben wir ein Kombinationsprodukt entwickelt, das die Dosierung spielend leicht macht. Alle Körnungen, sowohl mono- als auch polykristallin, sind als **DiaDoublo** erhältlich.

Im Gegensatz zu anderen Mischprodukten passt sich **DiaDoublo** an die Oberfläche an, deshalb braucht man **DiaDoublo** nicht für jede Schleif-/Polieroberfläche extra, sondern man kann sich mit den üblichen Körnungen begnügen.

Im Gegensatz zu anderen 2-in-1-Produkten enthält **DiaDoublo** reine mono- oder polykristalline Diamanten.

Diamantkonzentration anpassen

DiaDoublo ist mit unseren Suspensionen und Extendern voll kompatibel, so dass Sie **DiaDoublo** anpassen können, wenn Sie die Eigenschaften verändern möchten. Verdünnen Sie mit Extender oder erhöhen Sie die Diamantkonzentration, indem Sie Diamantsuspension hinzufügen.

Geringe Auswirkungen von Überdosierung

Aufgrund der niedrigen Viskosität des Schmierfilms verteilt sich der überschüssige **DiaDoublo** schnell auf der Unterlage. Dadurch wird der Aquaplaning-Effekt verringert und die negativen Auswirkungen einer Überdosierung werden auf einen erhöhten Verbrauch beschränkt.

Umweltfreundlichkeit

DiaDoublo wird mit einem Konservierungssystem hergestellt, das mild zur Haut ist. Es ist frei von Borsäure, Aminen und Nitrit. Außerdem enthält **DiaDoublo** keine Zusätze auf Chlor- und Schwefelbasis.

Reproduzierbare Resultate

Viele Faktoren spielen eine Rolle, wenn von den Arbeitsvorgängen sowohl kurze Präparationszeiten als auch Reproduzierbarkeit verlangt werden.

Permanent schwebende Diamanten. **DiaDoublo** halten die Abrasive in einer homogenen Mischung schwebend. Wenn die Diamanten zum Boden sinken, variiert sowohl die Dosierung als auch die Größe der Diamanten, die Flasche wird nach und nach geleert. Die Folge sind variierende Polierresultate. Sowohl der Materialabtrag als auch das Ritzmuster variieren, weil alle Diamanten zum Boden sinken, die schweren (großen) Diamanten aber zuerst. Unsere **DiaDoublos** halten die Diamanten permanent schwebend, und deshalb sind die Polierresultate jedes Mal gleich.

Kontrollierte Aufschwemmung. Kleine Partikel – das gilt auch für Diamanten – haben die Tendenz, Aggregate zu bilden, wenn der Aufschwemmungsprozess nicht korrekt durchgeführt wird. Wir kontrollieren das Produkt und stellen sicher, dass unsere Spezifikationen eingehalten werden.

Kurze Präparationszeiten

Geringe Körnungsverteilung. Wenn so strapazierfähige Abrasive wie Diamanten verwendet werden, ist es wichtig, dass die Körnungsverteilung so stark wie möglich eingegrenzt wird. Große Partikel kratzen stärker und benötigen im nächsten Schritt eine längere Präparationszeit, und kleine Partikel haben nicht den notwendigen Abtrag und verlängern damit die laufende Präparationsphase. Deshalb verwenden wir die am strengsten sortierten Diamanten, die im Handel erhältlich sind. Jedes Batch ist streng sortiert, und die Abweichung von Batch zu Batch ist minimal.

Konzentration. Die Diamantenkonzentration von **DiaDoublo Poly** entspricht einer Mischung von Suspension und Lubrikant von 1:2, um hohen Abtrag mit optimaler Oberfläche zu kombinieren. **DiaDoublo Mono** hat eine Konzentration, die einem Mischverhältnis von 1:3 entspricht, um eine gute Wirtschaftlichkeit zu erhalten.

Übersicht DiaDoublo

Größe	Median (50%)	Median Toleranz	Max (99%)	Poly	Mono
0.1	0.090	0.070 - 0.110	0.25	X	-
0.25	0.21	0.18 - 0.24	0.53	X	-
1	1.00	0.95 - 1.05	1.7	X	X
3	2.84	2.70 - 2.98	4.1	X	X
6	5.7	5.42 - 5.98	7.9	X	X
9	9.6	9.12 - 10.08	12.9	X	X
15	15.0	14.2 - 15.8	21.5	X	X

DiaDoubo Monokristallin

DDO-M001	DiaDoubo Mono	15 µm	500 ml
DDO-M006	DiaDoubo Mono	15 µm	5 l
DDO-M002	DiaDoubo Mono	9 µm	500 ml
DDO-M007	DiaDoubo Mono	9 µm	5 l
DDO-M003	DiaDoubo Mono	6 µm	500 ml
DDO-M008	DiaDoubo Mono	6 µm	5 l
DDO-M004	DiaDoubo Mono	3 µm	500 ml
DDO-M009	DiaDoubo Mono	3 µm	5 l
DDO-M005	DiaDoubo Mono	1 µm	500 ml
DDO-M010	DiaDoubo Mono	1 µm	5 l

DiaDoubo Polykristallin

DDO-P001	DiaDoubo Poly	15 µm	500 ml
DDO-P006	DiaDoubo Poly	15 µm	5 l
DDO-P002	DiaDoubo Poly	9 µm	500 ml
DDO-P007	DiaDoubo Poly	9 µm	5 l
DDO-P003	DiaDoubo Poly	6 µm	500 ml
DDO-P008	DiaDoubo Poly	6 µm	5 l
DDO-P004	DiaDoubo Poly	3 µm	500 ml
DDO-P009	DiaDoubo Poly	3 µm	5 l
DDO-P005	DiaDoubo Poly	1 µm	500 ml
DDO-P010	DiaDoubo Poly	1 µm	5 l

DiaMaxx Monokristallin (= DiaDoubo Mono +)**Monokristalline Two-in-One-Suspension mit mind. doppelt so hoher Diamantkonzentration**

DDO-M011	DiaMaxx Mono	15 µm	500 ml
DDO-M016	DiaMaxx Mono	15 µm	5 l
DDO-M012	DiaMaxx Mono	9 µm	500 ml
DDO-M017	DiaMaxx Mono	9 µm	5 l
DDO-M013	DiaMaxx Mono	6 µm	500 ml
DDO-M018	DiaMaxx Mono	6 µm	5 l
DDO-M014	DiaMaxx Mono	3 µm	500 ml
DDO-M019	DiaMaxx Mono	3 µm	5 l
DDO-M015	DiaMaxx Mono	1 µm	500 ml
DDO-M020	DiaMaxx Mono	1 µm	5 l

DiaMaxx Polykristallin (= DiaDoubo Poly +)**Polykristalline Two-in-One-Suspension mit mind. doppelt so hoher Diamantkonzentration**

DDO-P011	DiaMaxx Poly	15 µm	500 ml
DDO-P016	DiaMaxx Poly	15 µm	5 l
DDO-P012	DiaMaxx Poly	9 µm	500 ml
DDO-P017	DiaMaxx Poly	9 µm	5 l
DDO-P013	DiaMaxx Poly	6 µm	500 ml
DDO-P018	DiaMaxx Poly	6 µm	5 l
DDO-P014	DiaMaxx Poly	3 µm	500 ml
DDO-P019	DiaMaxx Poly	3 µm	5 l
DDO-P015	DiaMaxx Poly	1 µm	500 ml
DDO-P020	DiaMaxx Poly	1 µm	5 l

DiaDoubo Polykristallin wasserfrei

DDOWF-P001	DiaDoubo Poly	15 µm	wasserfrei 500 ml
DDOWF-P002	DiaDoubo Poly	9 µm	wasserfrei 500 ml
DDOWF-P003	DiaDoubo Poly	6 µm	wasserfrei 500 ml
DDOWF-P004	DiaDoubo Poly	3 µm	wasserfrei 500 ml
DDOWF-P005	DiaDoubo Poly	1 µm	wasserfrei 500 ml
DDOWF-P006	DiaDoubo Poly	0,25 µm	wasserfrei 500 ml

Lubrikanten

Ausgehend von den traditionellen Lubrikanten haben wir neue Versionen mit hoher Leistungsfähigkeit und geringer Umweltbelastung während der Polierung entwickelt.

- Das gesamte Programm der Lubrikanten auf Wasserbasis
- Geringe Auswirkungen von Überdosierung
- Konservierungssystem ohne Amine, Nitrite und Borsäure
- Biologisch abbaubar

Komplettes Programm

Mit dem neuesten Wissen in der Entwicklung von Kühlschmiermitteln haben wir eine Reihe identischer Lubrikanten hergestellt, die sich nur in der Dicke des Schmierfilms unterscheiden. Der Lubricant Green hat den dünnsten Schmierfilm und wird gebraucht, wenn der Abtrag am wichtigsten ist. Der Lubricant Red hat den dicksten Film für die abschließende Polierung, wenn das Finish die größte Rolle spielt. Der Lubricant Yellow liegt in der Mitte und wird verwendet, wenn der Lubricant Green zu aggressiv ist. Die Lubrikanten sind miteinander kompatibel, so dass man sich seinen eigenen Lubrikanten zusammenstellen kann, dessen Eigenschaften speziell auf die eigenen Bedürfnisse abgestimmt sind. Sie können z.B. Yellow mit Green oder mit Red mischen.

Umweltfreundlichkeit

Die Lubrikanten Red, Green und Yellow werden mit einem Konservierungssystem hergestellt, das mild zur Haut ist. Es ist frei von Borsäure, Aminen und Nitrit. Außerdem enthalten die Lubrikanten keine Zusätze auf Chlor- und Schwefelbasis.

Der Lubricant Blue basiert auf reinem Ethanol und enthält einen nicht kennzeichnungspflichtigen Stoff zur Schmierfilmbildung. Deshalb wird er nur mit Fx (brennbar) gekennzeichnet.

Wasserfrei

In den wasserfreien Lubrikanten sind höchstens 0,1 % Wasser enthalten. Deshalb können Sie sie gut zusammen mit dem Diamant-Spray oder der wasserfreien Diamantsuspension verwenden, wenn Sie eine wasserfreie Polierung benötigen.

Alkoholische Schmiermittel

LU-B001	Lubricant Blue 1 l	für wasserfreie Probenpräparation dünn
LU-B002	Lubricant Blue 5 l	für wasserfreie Probenpräparation dünn
LU-B003	Lubricant Blue 10 l	für wasserfreie Probenpräparation dünn
LU-GE001	Lubricant Gelb 1 l	für wasserfreie Probenpräparation dünn
LU-GE002	Lubricant Gelb 5 l	für wasserfreie Probenpräparation dünn
LU-BR001	Lubricant Braun 1 l	für wasserfreie Probenpräparation medium
LU-BR002	Lubricant Braun 5 l	für wasserfreie Probenpräparation medium

Wasserhaltige Schmiermittel

LU-G001	Lubricant Green 1 l	für allgemeine Probenpräparation dünn
LU-G002	Lubricant Green 5 l	für allgemeine Probenpräparation dünn
LU-G004	Lubricant Green 25 l	für allgemeine Probenpräparation dünn
LU-Y001	Lubricant Yellow 1 l	für allgemeine Probenpräparation medium
LU-Y002	Lubricant Yellow 5 l	für allgemeine Probenpräparation medium
LU-Y004	Lubricant Yellow 25 l	für allgemeine Probenpräparation medium
LU-R001	Lubricant Red 1 l	für allgemeine Probenpräparation dick
LU-R002	Lubricant Red 5 l	für allgemeine Probenpräparation dick
LU-R004	Lubricant Red 25 l	für allgemeine Probenpräparation dick

Spezial-Lubrikant für monokristalline + Diamantsuspension

LU-C001	Aka-Lube Clear+ 1 l
LU-C002	Aka-Lube Clear+ 5 l

Wasserfreie Schmiermittel

LU-CWF001	Aka-Lube Clear waterfree 1 l Neu!
LU-CWF002	Aka-Lube Clear waterfree 5 l Neu!

Diamantschmiermittel auf Ölbasis, wasserfrei

LU-O001	Präparationsoel 500 ml
LU-O002	Präparationsoel 1 Liter
LU-O003	Präparationsoel 2,5 Liter
LU-O004	Präparationsoel 5 Liter

Spezial-Lubrikant auf Wasserbasis zum Anmischen individueller Two-in-One-Suspensionen auf Anfrage.

Silica - Suspensionen

Bei der Endpolierung bestimmter Materialien, besonders metallischer Art, haben Silica - Suspensionen die Alumina (Tonerde)-Suspensionen verdrängt. Das ist in erster Linie auf die unterschiedliche Härte zurückzuführen, weil Silica eine Vickershärte von ca. 1100 HV hat, Alumina dagegen ca. 1800 HV. Bei der Polierung von z.B. keramischen Materialien zieht man normalerweise Diamanten vor.

Wir haben eine große Auswahl an Silica - Suspensionen, die auf verschiedene Aufgaben bei der Polierung verschiedener Materialien abgestimmt sind.

- Unterschiedliche Kornstrukturen
- Sauer und basisch reagierende Suspensionen im pH- Bereich von 3,5 bis 10
- Körnungsverteilungen von 0,2 µm bis 0,050 µm (200 bis 50 nm)
- Ein einzigartiges System zur Verhinderung von Kristallbildung
- Wasserfreie Suspensionen

Silica - Suspensionen wurden ursprünglich zur Polierung von Silizium-Wafern entwickelt. Es handelt sich um eine chemisch-mechanische Wirkungsweise. Die Probeoberfläche wird abgeätzt, der entstandene Belag wird mit dem weichen Silica entfernt und hinterlässt die Oberfläche nahezu frei von Deformationen. Genauso wie bei der Wafer- Polierung gelingt dies am besten, wenn der Suspension unmittelbar vor dem Gebrauch ein Oxidationsmittel hinzugesetzt wird. Häufig verwendet man Wasserstoffsuperoxyd oder Säuren/Basen in Kombination mit einem Salz. Man nimmt ein Ätzmittel, das oft gleichzeitig zur Ätzung des fertigen Gegenstands gebraucht wird. Das Oxidations- oder Ätzmittel muss unmittelbar vor dem Gebrauch zugefügt werden, da es Veränderungen in der Silica - Suspension wie Ausflockung oder Koagulation auslösen kann.

Kristallbildung

Ein Problem der Silica - Suspensionen ist die Kristallfällung nach der Anwendung. Wenn die Flüssigkeit der Suspension nach der endgültigen Präparation verdunstet, konzentriert sich der Silica - Inhalt. Dadurch findet eine Fällung von Kristallen statt, die nicht durch die Zufügung einer neuen Suspension aufgelöst werden können. Die Kristalle werden im Polierungstextil eingelagert, das nicht mehr verwendet werden kann.

Wir haben eine sehr effektive Methode entwickelt, um die Kristallfällung aufzuhalten. Bei dieser Methode wird die Wasserverdunstung verringert, und bei unserem Colloidal Silica ist es anders als zuvor möglich, die gefällten Kristalle wieder aufzulösen und damit die Lebensdauer des Poliertuchs zu verlängern.

Übersicht Endpoliersuspensionen

Beschreibung	Korngröße	pH Wert	Konzentration gr/l
Kolloid	0,05	10	585
Fumed, sauer	0,12	5	238
Fumed, alkalisch	0,12	10	238
Fumed, alkalisch	0,2	10	238
Fumed, wasserfrei	0,2	-	240

OxyPol001	Colloidal Silica Suspension 50 nm Alkaline 1 l
OxyPol002	Colloidal Silica Suspension 50 nm Alkaline 5 l
OxyPol003	Fumed Silica Suspension 0,12 µm Acidic 1 l
OxyPol004	Fumed Silica Suspension 0,12 µm Acidic 5 l
OxyPol005	Fumed Silica Suspension 0,12 µm Alkaline 1 l
OxyPol006	Fumed Silica Suspension 0,12 µm Alkaline 5 l
OxyPol007	Fumed Silica Suspension 0,2 µm Alkaline 1 l
OxyPol008	Fumed Silica Suspension 0,2 µm Alkaline 5 l
OxyPol009	Fumed Silica Suspension 0,2 µm Water-free 1 l
OxyPol010	Fumed Silica Suspension 0,2 µm Water-free 5 l
OxyPol011	Aluminiumoxydpoliermittel für metallische und nichtmetallische Werkstoffe wie z.B. Kunststoffe 2 µm, pH-Wert: 3,4 1l
OxyPol012	Aluminiumoxydpoliermittel für metallische und nichtmetallische Werkstoffe wie z.B. Kunststoffe 2 µm, pH-Wert: 3,4 5l

Tonerdesuspension (Aluminiumoxid- Suspension, pH-neutral)

TONPOL001	Tonerdesuspension Körnung 1,00 µm	1000 ml
TONPOL002	Tonerdesuspension Körnung 0,70 µm	1000 ml
TONPOL003	Tonerdesuspension Körnung 0,25 µm	1000 ml

Größere Mengen auf Anfrage!

Mobile Materialografie

MobMat008 **Power Lock Disc Set**
 Set bestehend aus:
 1 Aufnahmeteller für Power Discs,
 5 Stck. Power Lock Discs K 80,
 5 Stck. Power Lock Discs K 180,
 5 Stck. Power Lock Discs Feinschleifvlies,
 5 Stck. Power Lock Discs Vorpoliervlies,
 25 Stck. Power Lock Disc PT Nap
 und 25 Stck. Power Lock Disc PT Silk

MobMat001 **Aufnahmeteller für Power Lock Discs**
 Aufnahmeteller zum problemlosen und schnellen
 Wechseln von Schleif- und Polierscheiben
 Schaftdurchmesser 6 mm

Andere Schaftdurchmesser auf Anfrage !

MobMat002 **Schleifscheibe für Power Lock Disc K 80** **5 Stck.**
 Zirkonkorund-Schleifscheibe auf Fiber- bzw. Gewebeträger
 in Körnung 80 Ø 38 mm

MobMat003 **Schleifscheibe für Power Lock Disc K 80** **5 Stck.**
 Zirkonkorund-Schleifscheibe auf Fiber- bzw. Gewebeträger
 in Körnung 180 Ø 38 mm

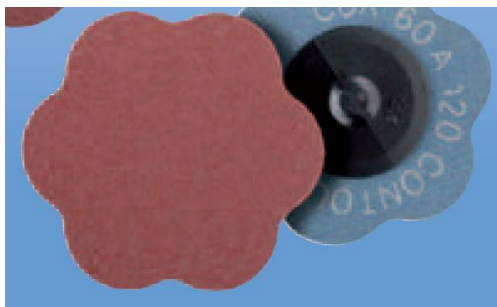
Schleifblüten zum optimalen Schleifen von Radien und Hohlkehlen an geschweißten Bauteilen

MobMat038 **Schleifblüte für Power Lock Disc K 60** **5Stck.**
 Korund-Schleifscheibe auf Fiber- bzw. Gewebeträger
 in Körnung 60 Ø 55 mm

MobMat039 **Schleifblüte für Power Lock Disc K 80** **5Stck.**
 Korund-Schleifscheibe auf Fiber- bzw. Gewebeträger
 in Körnung 80 Ø 55 mm

MobMat040 **Schleifblüte für Power Lock Disc K 120** **5Stck.**
 Korund-Schleifscheibe auf Fiber- bzw. Gewebeträger
 in Körnung 120 Ø 55 mm

MobMat041 **Schleifblüte für Power Lock Disc K 180** **5Stck.**
 Korund-Schleifscheibe auf Fiber- bzw. Gewebeträger
 in Körnung 180 Ø 55 mm



SiC- Nassschleifpapier für die mobile Bauteilprüfung

MobMat029	Körnung	80, 196 µm	
MobMat017	Körnung	120, 125 µm	
MobMat018	Körnung	240, 65 µm	
MobMat019	Körnung	320, 46 µm	
MobMat030	Körnung	400, 35 µm	
MobMat020	Körnung	500, 30 µm	Ø 30 mm, selbstklebend, VE 100 Blatt
MobMat031	Körnung	600, 25 µm	
MobMat021	Körnung	800, 22 µm	
MobMat032	Körnung	1000, 18 µm	
MobMat022	Körnung	1200, 15 µm	
Optimale Verwendung mit dem Kunststoffadapter oder Gummiteller			

MobMat004	Power Lock Disc Feinschleifvlies 5 Stck.	Schleifscheibe aus gepresstem Schleifvlies für die Feinschleifstufe Ø 38 mm
MobMat005	Power Lock Disc Vorpoliervlies 5 Stck.	Schleifscheibe aus gepresstem Schleifvlies für die Vorpoliierstufe Ø 50 mm
MobMat007	Power Lock Disc PT Silk 25 Stck.	Poliertuch zum Polieren mit 3 µm Diamantprodukten Ø 30 mm
MobMat014	Power Lock Disc PT Mol 25 Stck	Poliertuch zum Polieren mit 6 µm oder 3 µm Diamantprodukten Ø 30 mm
MobMat006	Power Lock Disc PT Nap 25 Stck.	Poliertuch zum Endpolieren mit 1 µm Diamantprodukten Ø 30 mm
MobMat037	Power Lock Disc PT Filz 25 Stck.	Poliertuch zum Endpolieren mit 1 µm Diamantprodukten Ø 30 mm

Andere Poliertücher auf Anfrage!

MobMat024	Power Lock Disc Kunststoffadapter 10 Stck.	Kunststoffadapterscheibe mit Gewinde zur Aufnahme von selbstklebendem SiC-Papier oder Poliertüchern in Ø 30 mm
MobMat025	Objektträger aus Glas 50 Stck.	Glasobjektträger zur Fixierung von Abdruckfolien, mit 20 mm Mattrand zur Beschriftung geeignet Maße: 76 x 26 x 1 mm

Neu!**Mobiles Bauteil Mikroskop****Neu!**

Das TKM ist ein Mikroskop für die ambulante (transportable) Metallographie. Es ist vorrangig bestimmt für die on-site Betrachtung und Aufnahme metallographischer Schlitze an großen Teilen (z.B. in Gießereien) und Außenanlagen (Kraftwerke, Chemieanlagen usw.) sowie für Makrountersuchungen (visuelle Vor-Ort-Kontrolle). Das TKM verfügt über eine autonome LED-Beleuchtung, die sowohl koaxial (Bild links) als auch seitlich eingesetzt werden kann. Die LED-Leuchten werden von einer Akkubox gespeist bzw. schnurlos mit Batterien betrieben. Die Akkubox sichert einen mehrstündigen Betrieb.

Ein digitaler Fotoapparat dient der Dokumentation und erspart zum Beispiel die Anfertigung von Abdruckfolien.

TKM-S Transportables Auflichtmikroskop TKM Standard

- Stativ: runder Fuß, gerader Tubus
 - Auflichtobjektiv 10X, planachromatisch
 - WF-Okular 10X
 - 2 LED-Leuchten, weiß, mit Knopfzellen (kabellos)
 - Beleuchtung' koaxial/ schräg
 - im formgeschäumten Transportkoffer
- Mögliche Vergrößerungen mit optionalen Komponenten: 40X - 80X - 100x - 200X - 400X
 Auflichtobjektiv 4x planachromatisch
 Auflichtobjektiv 20x planachromatisch
 Foto-Okular plankompensiert
 Digitalkamera für TKM

**TKM001**

MobMat026 Transport- Aufbewahrungsbehälter für Glas - Objektträger

Zur Aufbewahrung und zum Versand von bis zu 10 Objektträgern geeignet.
Stabile Ausführung, Schraubdeckel mit Nippel zum Verplomben.
Bei geöffneten Deckel ragen die Objektträger etwa 10 mm heraus, so ist eine leichte Entnahme möglich

MobMat027 Aufbewahrungsbehälter für Glas – Objektträger

Zur Aufbewahrung von 50 Objektträgern geeignet.
- aus hochwertigem Polystyrol
- mit Nummerierung im Boden
- Stapelbar
- Staubdicht
In folgenden Farben erhältlich: Weiß, Blau, Grün, Rot, Schwarz, Gelb und Türkis.
Bitte bei Bestellung Farbwunsch angeben.

Oberflächen – Abdruckmasse

Reprint 1000 ist ein hochviskoses Abformmaterial aus additionsvernetzenden Vinylsilikon. Es ist speziell geeignet für zerstörungsfreie Untersuchungen von Mikrogefügen und 3D-Strukturen wie z.B. Bruchflächen.

Reprint 1000 zeigt gute hydrofile Eigenschaften, die die Benetzbarkeit und Abformgenauigkeit verbessern.

Die Reprint 1000 - Kartusche und eine Mischkanüle werden in die Mischpistole eingesetzt. Mit der Mischpistole wird die Abdruckmasse gleichmäßig auf die zu untersuchende Stelle aufgetragen.

Da die Abdruckmasse aus schnell aushärtendem Zwei-Komponenten-Silikon besteht, kann der Abdruck nach ca. 3-4 Minuten abgelöst werden und sofort ausgewertet werden.

Technische Daten:

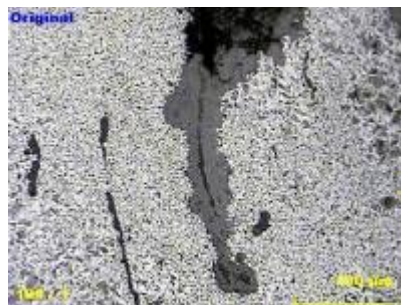
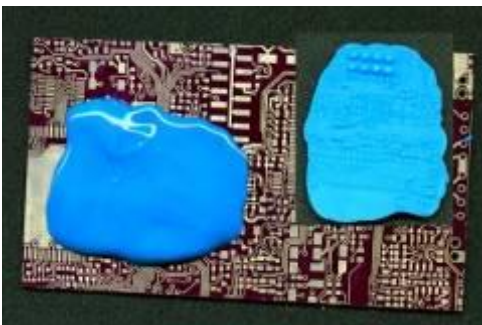
Temperaturbereich: - 15 bis + 250 ° C

Auflösung: bis zu 0,1 µm

Verarbeitungszeit: 3 - 4 Minuten

Schrumpfung nach 24 Std.: unter 0,1 %

Verformung unter Druck: 1,7 %

Beispiele aus der Praxis: Makro-und Mikrountersuchungen

Reprint 2000 knetbares, additionsvernetzendes Präzisions-Abform-Material auf Vinylpolysiloxanbasis.

Reprint 2000 ist besonders gut geeignet, um von größeren Bauteilen Konturen, Bruchflächen oder ähnliches abzuformen. Aus dem entstandenen Negativabdruck lässt sich sehr leicht durch Vergießen eines geeigneten Kalteinbettmittels ein Positiv herstellen. So können im Schadensfallbereich problemlos Replikas zur Archivierung, Vermessung oder anderen Dokumentation hergestellt werden.

Technische Daten:

Auflösung: bis zu 0,1 µm

Verarbeitungszeit: 3 - 4 Minuten

Empfohlene Zeit zum Ausgießen nach 1 Stunde bis 14 Tage!

Lineare Maßänderung: - 0,15%

Lagerfähigkeit bei 23°C – 25°C, relative Luftfeuchtigkeit, bis max. 2 Jahre

Oberflächen – Abdruckmasse



Reprint 1000

MobMat009	Reprint Set Set bestehend aus: 1 Mischpistole, 2 Kartuschen a 50 ml Reprint 1000, 30 Mischkanülen, 30 Aufsatzspitzen
MobMat010	Reprint 1000 Universell einsetzbare 2-Komponenten-Silikon-Abdruckmasse für die Untersuchung von Mikrogefügen und 3D-Strukturen, 1 Kartusche a 50 ml
MobMat013	Mischpistole Mischpistole für Reprint 1000 (50 ml Kartuschen)
MobMat011	Mischkanüle 30 Stck. Mischkanüle für Reprint 1000
MobMat012	Aufsatzspitze 30 Stck. Aufsatzspitze für Mischkanüle

Reprint 2000

MobMat028	Reprint 2000 Knetbares, additionsvernetzendes Präzisions-Abform-Material auf Vinylpolysiloxanbasis. Zur Herstellung von 3D-Oberflächenabdrücken mit optimaler Oberflächenwiedergabe. 1 x 450 ml (690g) Basismasse und 1 x 450 ml (690g) Härtermasse
-----------	--

Neu!

Reprint 3000 D

Neu!

MobMat033	Reprint 3000 D Lichthärtende, dünnflüssige Abdruckmasse für Oberflächenabdrücke (z. B. Gefügeabdrücke), aushärtend mit UV-LED-Lampe, in einer Spritze, incl. 5 Applikationskanülen 3 g
MobMat034	Reprint 3000 D Set Bestehend aus 4 Spritzen à 3 g, 20 Applikationskanülen, 50 Stück Objektträger aus Glas, 1 UV-LED-Lampe mit 21 LEDs incl. Batterien und einer praktischen Transportbox
MobMat035	UV-LED-Lampe mit 21 LEDs incl. Batterien für die Aushärtung von Reprint 3000 D

Abdruckfolie für die mobile Bauteilprüfung

MobMat015	Acetatfolie 30 µm	100 x 150 mm	20 Blatt
MobMat016	Acetatfolie 95 µm	125 x 125 mm	20 Blatt
MobMat036	Acetatfolie 95 µm	100 x 150 mm	20 Blatt

Ätzmittel für die mobile Bauteilmaterialographie

ÄtzM024	Adler – Ätzung z.B. zum Ätzen von z.B. Cr-Ni-Stählen und Schweißverbindungen	250 ml
ÄtzM025	Kalling II z.B. zum Ätzen von z.B. Ni- Basislegierungen und hochlegierte Stähle	250 ml
ÄtzM026	3 %ige alkoholische Salpetersäure z.B. zum Ätzen von niedriglegierten Kohlenstoffstähle	250 ml
ÄtzM028	25 %ige alkoholische Salzsäure z.B. zum Ätzen von z.B. Stählen	250 ml

Andere Ätzmittel auf Anfrage!

Kleingebinde haben den Vorteil, dass sie sicher transportiert werden können und vor Ort das Handling erleichtern!

Lösemittel und Reinigungsalkohol für die mobile Bauteilmaterialographie

ÄtzM027	Aceton u.a. zum Benetzen der Triacetatfolie	250 ml
Clean007	Reinigungsalkohol Ethanol 99,9 % vergällt	250 ml

Kleine Gebindegrößen haben den Vorteil, dass sie sicher transportiert werden können und vor Ort das Handling erleichtern!

Zubehör

Dosierflaschen mit Sprühaufsatz für Diamant-Suspensionen und Lubrikante

DFL001	Dosierflasche 300 ml 1 Stck.
DFL002	Dosierflasche 300 ml 3 Stck.
DFL003	Dosierflasche 500 ml 1 Stck.
DFL004	Dosierflasche 500 ml 3 Stck.

Zub009	Reinigungswatte 200 g Watte aus 100% Baumwolle zur Schliffreinigung
Zub010	Wattepads 200 Stück

Wattespender für Wattepads auf Anfrage!

Reinigungsmittel

Clean001	Ethanol vergällt Reinigungsalkohol 99 % (Ethanol)	1,0 Liter Gebinde
Clean002	Reinigungsalkohol 99 % (Ethanol)	5,0 Liter Gebinde
Clean003	Reinigungsalkohol 99 % (Ethanol)	10,0 Liter Gebinde
Clean004	Reinigungsalkohol 99 % (Ethanol)	5 x 5 Liter Gebinde
Clean005	Clean Spray Sprühflasche 0,5 l	
Clean006	Clean Refill 5 l	
Clean008	Clean waterfree Spray 0,5 l kein Gefahrgut, Alternative zum Reinigungsalkohol	
Clean009	Clean waterfree Refill 5 l	

Ätzmittel

ÄtzM001	Adler – Ätzung Zum Ätzen von z.B. Cr-Ni-Stählen und Schweißverbindungen	1,0 Liter
ÄtzM002	3 %ige alkoholische Salpetersäure	1,0 Liter
ÄtzM003	3 %ige alkoholische Salpetersäure	2,5 Liter
ÄtzM008	3 %ige alkoholische Salpetersäure	5,0 Liter
ÄtzM004	5 %ige alkoholische Salpetersäure	1,0 Liter
ÄtzM005	5 %ige alkoholische Salpetersäure	2,5 Liter
ÄtzM009	5 %ige alkoholische Salpetersäure	5,0 Liter
ÄtzM006	5 %ige wässrige Salpetersäure	1,0 Liter
ÄtzM007	5 %ige wässrige Salpetersäure	2,5 Liter
ÄtzM010	5 %ige wässrige Salpetersäure	5,0 Liter
ÄtzM013	Kupferamoniumchlorid und 100 ml Ammoniak Zum Ätzen von z.B. Cu und Cu-Legierungen	
ÄtzM023	Ätzmittel für Al- Lötverbindungen Zur Sichtbarmachung von Lötverbindungen bei Al und Al – Leg. und der Mikrostruktur einiger Aluminiumlegierungen. Achtung: Flusssäurehaltig!	1,0 Liter
ÄtzM014	V2A Beize Zum Ätzen von z.B. Chrom-Nickel-Stählen	1,0 Liter
ÄtzM015	5 %ige alkoholische Pikrinsäure Zum Ätzen von z.B. weichgeglühten C-Stählen	1,0 Liter
ÄtzM016	Beraha II Stammlösung 1, 0 Liter und 10 g Kaliumdisulfit Farbätzmittel für z.B. hochlegierte Stähle	
ÄtzM017	Kaltgesättigte Kaliumhydroxid-Lösung Zum Ätzen von z.B. Al- und Al- Legierungen	1,0 Liter
ÄtzM019	10 %ige wässrige Salpetersäure	1,0 Liter
ÄtzM029	Primär-Ätzmittel nach Le Chatelier z.B. zur Entwicklung des Mikrogefüges in Stahl	1,0 Liter
ÄtzM030	Ätzmittel nach Oberhoffer Für Gusseisen, Stahl Seigerungen und Fließfiguren	1,0 Liter
ÄtzM031	Natronlauge 15 %ig Für Aluminium und Al-Legierungen Makro	1,0 Liter
ÄtzM032	Natronlauge 10 %ig z.B. für das Elektrolytische Ätzen zum Nachweis von Ferrit und Sigma-Phase	1,0 Liter
ÄtzM033	Ätzmittel nach Fuß Für Aluminium und Al-Legierungen Mikro	1,0 Liter
ÄtzM034	Kalling II z.B. zum Ätzen von Ni- Basislegierungen und hochlegierten Stählen	1,0 Liter
ÄtzM035	Ätzmittel nach Bechet-Beaujard Für die Sichtbarmachung der ehemaligen Austenitkorgrenzen in niedriglegierten Vergütungsstählen	1,0 Liter

Andere Ätzmittel auf Anfrage!

Elektrolytische Polier- und Ätzmittel

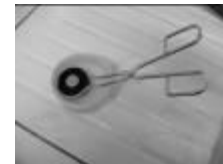
ÄtzM011	Elektrolyt CT- A2 Stahl, Schnellarbeitsstahl, Aluminium und AL-Legierungen, rostfreier Stahl	1,0 Liter
ÄtzM020	Elektrolyt CT- A3 Rostfreie Stähle, martensitische Stähle, Molybdän, Titan, Zirkon, Vanadium	1,0 Liter
ÄtzM021	Elektrolyt CT- AC2 Gusseisen, Magnesium, Mg-Legierungen, Nickel, Nimonic, C-Stähle, rostfreie Stähle, Beryllium	1,0 Liter
ÄtzM022	Elektrolyt CT- D2 Kupfer, Cu-Legierungen, Messing	1,0 Liter
ÄtzM012	CT – Barker – Ätzmittel Elektrolytisches Ätzen von reinem Al, Al-Zn-, Al-Mn, Al-Mg-Si-, Al-Zn-Mg- und Al-Mn-Mg- Legierungen	1,0 Liter
ÄtzM032 Neu!	Natronlauge 10 %ig z.B. für das Elektrolytische Ätzen zum Nachweis von Ferrit und Sigma-Phase	1,0 Liter

Andere Elektrolyte auf Anfrage!

Ätzzangen

Die Ätzzangen sind so hergestellt, dass das Ätzen von runden Proben kein Problem mehr darstellt. Da die kunststoffbeschichteten Greifflächen sich um den Umfang der Probe legen, wird ein Herausrutschen verhindert, das bei herkömmlichen Ätzzangen mit geraden Greifflächen vorkommt. Somit ist ein sicheres Ätzen gewährleistet.

Alte Ausführung



Neue Ausführung!

ÄtzZ001	Typ A gebogene umgreifende Griffflächen für Proben von Ø 25 mm bis 30 mm
ÄtzZ002	Typ B gebogene umgreifende Griffflächen für Proben von Ø 30 mm bis 40 mm
ÄtzZ003	Typ C gebogene umgreifende Griffflächen für Proben von Ø 50 mm bis 70 mm

Ätzschalen

ÄtzS001	Ätzschale aus Kunststoff, mit Schraubdeckel. ca. Ø 100 mm und 50 mm hoch Innen Ø 90 x 45 mm
---------	--

Einbettzubehör

Zub002	Anrührbecher 0,2 l 10 Stck. Anrührbecher 0.2 l aus dünnwandigem Karton, weiß, einseitig innen PE -beschichtet 10 Sck.
Zub001	Anrührspatel aus Holz 10 x 114 mm 50 Stck.
TrenM001	TrenM 400 ml (Silikonfrei !) Trennmittel für Press- und Einbettformen
Zub015	Drucktopf 4 l zur blasen- und porenfreien Aushärtung von CEM3020 Druckluftanschluss (2 bar) bzw. Kompressor erforderlich Maße: Ø 195 mm, H: 185 mm, incl. 2 m Füllschlauch

Latexhandschuhe

- Zub004 **Latexhandschuhe puderfrei Größe L 100 Stck.**
Einmalhandschuhe aus Latex puderfrei
- Zub003 **Latexhandschuhe puderfrei Größe M 100 Stck.**
Einmalhandschuhe aus Latex puderfrei
- Zub005 **Latexhandschuhe puderfrei Größe S 100 Stck.**
Einmalhandschuhe aus Latex puderfrei

Neu!

Nitrilhandschuhe

Neu!

- Zub016 **Nitrilhandschuhe Größe L 100 Stck.**
Einmalhandschuhe aus Nitril
- Zub017 **Nitrilhandschuhe Größe M 100 Stck.**
Einmalhandschuhe aus Nitril
- Zub018 **Nitrilhandschuhe Größe S 100 Stck.**
Einmalhandschuhe aus Nitril

Haftsprühkleber Ablösbar

Haftsprühkleber zur Fixierung von nicht selbstklebendem SiC-Papier auf Adapterscheiben.
Sehr einfache Handhabung und Beseitigung der Klebereste ohne Lösemittel möglich.

- HSK001 **Haftsprühkleber** 400 ml Sprühdose

Versiegelungslack

- Lac001 **Schutzlack zum Aufsprühen auf fertig präparierte materialographische Proben**
Problemlos mikroskopierbar, ablösbar mit Aceton
400 ml Sprühdose

Zubehör Zielpräparation

Neu!

TargetStop

Neu!

- TS001 **TargetStop 40**
Handprobenhalter für die Zielpräparation für Proben Ø 40 mm
Lieferbar ab Februar 2013

Geräte und Zubehör zur Dünnschliffherstellung

SP Dünnschliffmaschine in professioneller Ausführung SystemAbele®

Gehäuse aus rostfreiem Edelstahl, zusätzlich zur besseren Reinigung schlagfest pulverbeschichtet. Mechanische Teile aus Flugzeug-Aluminium eloxiert und aus hochwertigem Kunststoff. Besonders robuster und hochwertiger extrem leise laufender bürstenloser Gleichstrommotor 100VA, 24V mit hohem Drehmoment. Drehzahl 0 bis 300 U/Min, stufenlos regelbar. Sanftanlauf, mit Rechts- und Linkslauf. Kühlwasserautomatik: Umschaltbar auf Wasser aus, Wasser dauernd ein, Wasser nur bei Schleifvorgang ein.

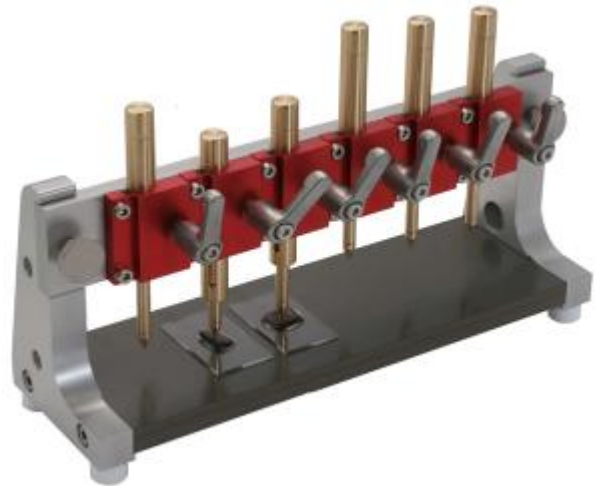
Das Schaltnetzteil 230V ist außerhalb der Dünnschliffmaschine, räumlich getrennt in eigenem Kunststoffgehäuse, untergebracht. Lineal mit verschleißfester Kunststoff-Gleitschiene zur Führung und als Drehmomentstütze für die Schleifmäuse. Fußschalter auf der Vorderseite des Gerätes. Mit Universal-Schnellwechsel-Schleifscheibenaufnahme zur Benützung mit High-Tech-Diamant-Schleifscheiben System Abele. Im Lieferumfang sind die Diamantschleifscheiben nicht enthalten



Preis auf Anfrage

Klebepresse SystemAbele®

Diese Klebepresse ist mit federnden Druckelementen ausgestattet und sorgt mit sanftem und dosierbarem Druck für eine gleichmäßig dünne Klebeschicht. Ideal auch zum fixieren von Deckgläsern! Element mit einem Finger nach unten drücken, bis gewünschter Druck erreicht ist. Mit Klemmhebel blockieren, fertig. Sie zeichnet sich durch bequeme Bedienbarkeit aus. Alle Teile sind aus hochfesten Flugzeug-Alu oder aus Messing gefräst oder gedreht. Die Schrauben sind rostfrei, die Grundplatte ist harteloxiert. Beständig bis 180°C, daher im Laborofen verwendbar zur schnelleren Aushärtung des Einbettmittels / Klebstoffs.



Größe ca. 27cm x 8cm x 14cm hoch
Gewicht ca. 1,9kg
Andrückkraft min. 700N
Andrückkraft max: 8000N

Preis auf Anfrage

Dünnschliffmaus Giessener Format SystemAbele®

Dünnschliffmaus aus massiven gefrästen und gedrehten Aluminium- und Messingteilen für Proben auf Objektträger im Giessener Format (28 x 48mm) ca. 10 x 5 x 2,5cm. Mit integrierter federbetätigter Vakuumpumpe. Die Dünnschliffmaus wird mit einem Verschleißteilsatz geliefert.

Preis auf Anfrage



EG Einstellstation Giessener Format SystemAbele®

Zur Dünnschliffmaus für das Giessener Format passende Einstellstation ca. 12 x 9 x 8cm auf rutschhemmenden Gummifüßen, komplett mit einem Satz Maßbleche (je Dicke 2 Bleche) ab 30µ bis 1000µ.

Preis auf Anfrage



SD Dünnschliffmaus DIN-Format SystemAbele®

Dünnschliffmaus aus massiven gefrästen und gedrehten Aluminium- und Messingteilen für Proben auf Objektträger im DIN-Format (76 x 26mm) Ca. 10 x 5 x 2,5cm.

Mit integrierter federbetätigter Vakuumpumpe.

Die **Dünnschliffmaus** wird mit einem Verschleißteilsatz geliefert.

Preis auf Anfrage

**ED Einstellstation DIN-Format SystemAbele®**

Zur Dünnschliffmaus für das Giessener Format passende Einstellstation ca. 12 x 9 x 8cm auf rutschhemmenden Gummifüßen, komplett mit einem Satz Maßbleche (je Dicke 2 Bleche)

ab 30µ bis 1000µ

Preis auf Anfrage

**PG Poliermaus Giessener Format SystemAbele®**

Mit dieser Poliermaus führen Sie Ihren Objektträger im Giessener Format beim Fertigpolieren bequem und sicher.

Aus massivem Flugzeugaluminium gefräst, ca. 5,5 x 3,5 x 0,8mm.

Preis auf Anfrage

**MP Messgerät in professioneller Ausführung**

Messgerät zur blitzschnellen µ- genauen Messung der Schliffdicke. Mit wasserdichter robuster Qualitäts-Messuhr in Profi-Qualität aus dem Schwarzwald.

Enorme Arbeitserleichterung, unentbehrlich für den Petrographen!

Preis auf Anfrage

**DS030 Diamantscheibe Körnung 30µ SystemAbele®**

High-Tech-Schleifscheibe System Abele mit nickelgebundenen Industriediamanten auf dem Schleifring. Gleitflächen in Mohshärtegrad 9 für die Abstandshalter der **Dünnschliffmaus**. Kunststoffführung in der Mitte, Mitnehmer auf der Unterseite.

Preis auf Anfrage

DS074 Diamantscheibe Körnung 74µ SystemAbele®

High-Tech-Schleifscheibe System Abele mit nickelgebundenen Industriediamanten auf dem Schleifring. Gleitflächen in Mohshärtegrad 9 für die Abstandshalter der **Dünnschliffmaus**. Kunststoffführung in der Mitte, Mitnehmer auf der Unterseite.

Preis auf Anfrage

DS125 Diamantscheibe Körnung 125µ SystemAbele®

High-Tech-Schleifscheibe System Abele mit nickelgebundenen Industriediamanten auf dem Schleifring. Gleitflächen in Mohshärtegrad 9 für die Abstandshalter der **Dünnschliffmaus**. Kunststoffführung in der Mitte, Mitnehmer auf der Unterseite.

Preis auf Anfrage

DS177 Diamantscheibe Körnung 177µ SystemAbele®

High-Tech-Schleifscheibe System Abele mit nickelgebundenen Industriediamanten auf dem Schleifring. Gleitflächen in Mohshärtegrad 9 für die Abstandshalter der **Dünnschliffmaus**. Kunststoffführung in der Mitte, Mitnehmer auf der Unterseite.

Preis auf Anfrage

Weiteres Zubehör oder Sonderanfertigungen auf Anfrage!

Objektträger für die Dünnschliff - Herstellung

Objektträger der Abmessungen 48x28mm, auch als Giessener Format bekannt, werden traditionell für die Dünnschliffherstellung verwendet. Die heutige vorwiegend maschinelle Herstellung stellt hierbei an die Objektträger hohe Anforderungen:

- Spannungsarmes Glas zur Vermeidung von Glasbruch.
- Glasdicke >1,5mm ebenfalls zur Vermeidung von Glasbruch
- Gleichmäßige Glasdicke mit geringen Toleranzen ($\pm 0,05$ mm) für geringen Abtrag (Zeit und Kosten) beim Planschleifen
- Geschliffene Kanten (90°) um Verletzungen und Ausbrüche zu vermeiden



Und natürlich wollen Sie preiswert nach Ihrem tatsächlichen Bedarf, ohne vorgegebene Mindestmengen bestellen.

In Zusammenarbeit mit der Traditionsfirma W.Knittel Glasbearbeitungs GmbH, als Hersteller verschiedener Standard- und Spezialobjektträger sowie vielen Anwendern, haben wir ein Produkt entwickelt, das den genannten Anforderungen gerecht wird.

Wir haben für Sie ein Objektträgerset zusammengestellt, damit Sie Ihr optimales Produkt finden:

Objektträger 48x28mm, 1,5-1,6mm, Packung 50 Stück

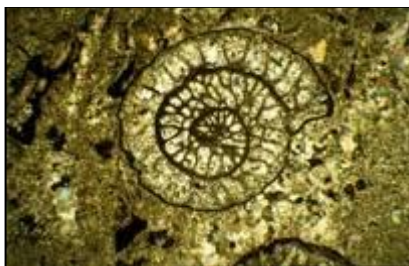
- GOT001 Geschnittene Kanten, klar
- GOT002 Geschnittene Kanten, einseitig mattiert
- GOT003 Geschliffene Kanten, klar
- GOT004 Geschliffene Kanten, einseitig mattiert



GOTDG001 Deckgläser 24x40mm, 0,17mm, Packung 100 Stück

Selbstverständlich erhalten Sie Mengenrabatte. So können Sie Ihren z.B. monatlichen oder jährlichen Bedarf individuell abdecken.

Für Großschliffe bieten wir Ihnen ebenfalls das richtige Maß an und natürlich in der gleichen Qualität:



75x100mm



50x50mm



Objektträger 50x50mm, 1,5-1,6mm, Packung 50 Stück

- GOT005 Geschnittene Kanten, klar
- GOT006 Geschliffene Kanten, klar
- GOTDG002 Deckgläser 50x50mm, 0,17mm, Packung 100 Stück

Objektträger 75x100mm, 1,5-1,6mm, Packung 50 Stück

- GOT007 Geschnittene Kanten, klar

Beschriftungsstift, Diamant

Selbstverständlich erhalten Sie Mengenrabatte. So können Sie Ihren z.B. monatlichen oder jährlichen Bedarf individuell abdecken.

Mikroskopier - Zubehör

ZubSP001 **Schliffpresse zum planen Aufkitten von materialographischen Proben**

Zub012 **Metallobjektträger zum planen Aufkitten von materialographischen Proben 76 x 26 x 2 mm Aluminium schwarzeloxiert**

Zub011 **Plastilin zum Fixieren von materialographischen Proben auf Metallobjektträgern 1kg**



Zub013 **Aufbewahrungskästen für Dünnschliffe Gießener Format Platz für 50 Objektträger**

Zub014 **Aufbewahrungskästen für Dünnschliffe Gießener Format Platz für 100 Objektträger**

Mikroskop-Reinigungszubehör

MRS001 **Reinigungs-Set für Mikroskope und optische Geräte**

Versiegelungslack

Lac001 **Schutzlack zum Aufsprühen auf fertig präparierte materialographische Proben**
 Problemlos mikroskopierbar, ablösbar mit Aceton
400 ml Sprühdose

Mikroskopie und digitale Bildverarbeitung

Auflicht-Industriemikroskop mit digitaler Fotodokumentation

Ein preiswertes und leistungsstarkes Auflichtmikroskop für das industrielle Labor, kombiniert mit einer professionellen und schnellen Digitalen Fotodokumentation und Bildvermessung?

Dies ist kein Wunschvorstellung mehr. Wir haben endlich ein passendes System für diesen Anwendungsbereich.

Auflichtmikroskop (Hell- und Dunkelfeld) MEIJI MT 7530F

Digitalkamera dhs-PixelFox incl. Bildvermessung



Auflichtmikroskop MEIJI MT 7530F

- Robustes Stativ.
- 5-fach Objektivrevolver
- Trinotubus 80/20 fest und Okularen 10x/22
- C-mount Adapter
- 3-Platten Kreuztisch, kein Objektführer erforderlich
- Starke 12V/50W Beleuchtung mit Feld- und Aperturblende
- Hell- und Dunkelfeld
- Polarisationzubehör.
- Hochwertige Plan EPI Objektive 5x, 10x, 20x und 50x und 100x für Hell- und Dunkelfeld.
- Staubschutzhülle

Digitalkamera dhs-PixelFox*

- Auflösung 3,0 Mega Pixel
- CCD 1/2" CMOS Sensor
- C-mount Anschluß
- USB 2.0 Schnittstelle
- Kalibrierungsmaßstab

Bildvermessung*

- Abspeichern von Bildern in jpg, bmp und png Format
- Kalibrierungsmodus
- 2D Vermessung von Bildern (Strecke, Kreise, Winkel uvm.)
- Bildbeschriftung

*zur Adaption an vorhandenen Rechner

Unser Komplettpreis: 11.450 €

Preise: Zuzüglich gesetzlicher Mehrwertsteuer

Incl. Installation und Einweisung vor Ort

Garantie 36 Monate



inklusive Schliffpresse



Digitale Bildverarbeitung

990006	Grundmodul
991106	Datensicherung/Auslagerung
992076	Viewer (bis 5 Plätze)
992086	Viewer (bis 15 Plätze)
992096	Viewer (ab 16 Plätze)
992176	Lizenz-Server (bis 5 Lizenzen)
992186	Lizenz-Server (weitere 5 Lizenzen)
991006	Bildeinzug für Falcon / Eagle ¹⁾
991016	Bildeinzug für Twain
992216	Bildeinzug für dhs-MicroCam 1.3 ¹⁾
992286	Bildeinzug für dhs-MicroCam 3.1 ¹⁾
992226	Bildeinzug für dhs-MicroCam 3.3 ¹⁾
992236	Bildeinzug für dhs-Videokonverter ¹⁾
992296	Bildeinzug für Zeiss-AxioCam MRc5 ¹⁾
992246	Bildeinzug für Nikon DXM1200F ¹⁾
992046	Photo-Transfer
990016	Bildvermesser
992166	Bildvermesser Light
992036	Panoramabild
992016	Schärferekonstruktion
992006	Photoretusche
992116	Richtreihen
992106	Integrator FL
992066	Flächenermittlung
992136	Korngrößen
992146	Partikel-Zählung
992256	Schichtdicken
992266	Guss-Analyse <i>Standard</i>
992276	Guss-Analyse <i>Advanced</i>
992156	Crimp-Analyse ²⁾
56810	Runtime-Lizenz f. Bildanalyse
991116	Berichtserstellung (Basis: MS Word™)
991146	Kommunikation
992206	Web-Server
560910	Win2PDF (PDF-Writer zu Art. 991116)

1) Diese Bildeinzüge bilden eine Gruppe, pro Workstation muss nur *einer* dieser Bildeinzüge lizenziert sein, um alle benutzen zu können.

2) Runtime-Lizenz Art. 56810 erforderlich

606362	dhs-Videokonverter ¹⁾
606390	Falcon
606392	Eagle
16507	JVC TK-C1481BEG
16580	dhs-MicroCam 1.3 (color)
16581	dhs-MicroCam 1.3 (s/w)
16582	dhs-MicroCam 3.1
16780	dhs-MicroCam 3.3 ²⁾
16706	Jenoptik ProgRes C14 ²⁾
16610	Zeiss-AxioCam MRc5

1) FireWire-Anschlusskabel (Art. 16346) erforderlich!

2) FireWire-Karte (Art. 16751) erforderlich!

Bei Interesse fordern Sie bitte detaillierte Informationen an oder vereinbaren einen
Demotermin in Ihrem Labor!



pixel-fox®

pixel-fox® ist das clevere Imaging-Paket mit digitaler Mikroskopkamera und Software – zum Aufnehmen, Vermessen und Abspeichern von Bildern

Art. Nr. 99800 pixel-fox

Leistungsumfang:

- ❖ 2D-Messungen von
 - Strecken
 - Kreisen
 - Winkel
 - Flächen
 - Lot fällen
- ❖ Maßstabbalken in verschiedenen Darstellungen
- ❖ Online-Meßwertvorschau
- ❖ Digitalzoom
- ❖ Linealeinblendung
- ❖ Farbwahl für Maßlinien und Beschriftungen
- ❖ Einfügen von Pfeilen und Texten
- ❖ Layerfunktionalität
- ❖ Objektmikrometer zum Kalibrieren


Lieferumfang:

3 Mpix Digitalkamera (1/2“) mit C-Mount-Gewinde
 USB 2.0-Anschluss an den PC
 Aufnahmesoftware zur Parametrierung (Belichtungszeit, Helligkeit, Kontrast, Weissabgleich, Farbsättigung, Shadingkorrektur, Spiegeln u.a.m.)
 Bildaufnahme und -vermessung (incl. Kalibrier-Maßstab)
 Bilder als *.jpg, *.bmp und *.png abspeicherbar
 Mittenzentriert wählbarer Bildausschnitt

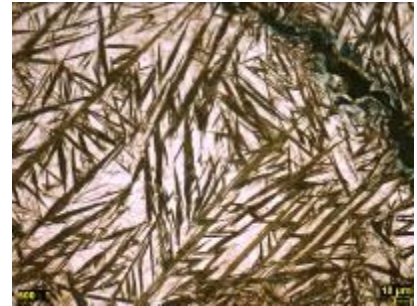
Weitere Informationen unter www.pixel-fox.com


Präparationsbeispiele

Präparationsparameter sind bezogen auf Ø 40 mm Proben im Einzelandruck

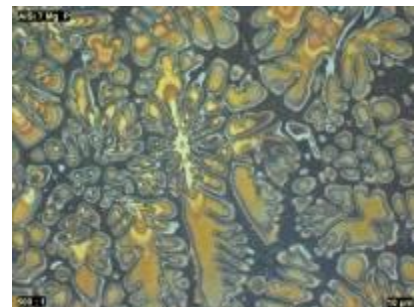
	Schleifen	Feinschleifen	Polieren I	Polieren II
Unterlage	Piatto	Aka Allegran 9	PT Silk	PT Nap
S/P - Mittel	Diamant	DiaDoublo	DiaDoublo	DiaDoublo
Korngröße	120	9 µm	3 µm	1 µm
Schmiermittel	Wasser	---	---	---
Umdrehung	300	150	150	150
Druck	30 N	30 N	25 – 30 N	20 N
Zeit	bis plan	3 Minuten	3 Minuten	2 Minuten

z. B.: Stahl allgemein, Vergütungsstähle, Werkzeugstähle, Schnellarbeitsstähle




	Schleifen	Feinschleifen	Polieren I	Polieren II
Unterlage	Aka Rhaco	Aka Largan	PT Silk*	PT Chem
S/P - Mittel	SiC-Papier	DiaMaxx M	DiaMaxx M	OxyPol
Korngröße	320	9 µm	3 µm	50 nm
Schmiermittel	Wasser	LB Blau	LB Blue	---
Umdrehung	300	150	150	150
Druck	30 N	30 N	25 – 30 N	15 N
Zeit	bis plan	3 Minuten	3 Minuten	2 Minuten

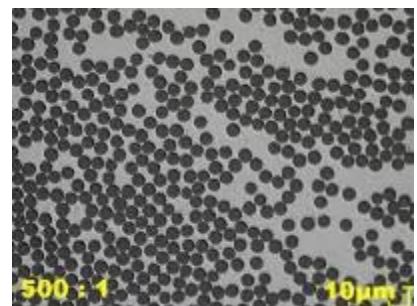
z. B.: Grauguss, Al-und Al- Leg., Cu und Cu –Leg., Nickelbasiswerkstoffe



* für große Probenquerschnitte und ohne Randschärfe kann auch PT Mol eingesetzt werden

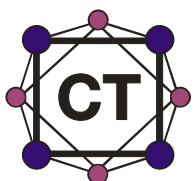
	Schleifen	Feinschleifen	Polieren I	Polieren II
Unterlage	Aka Rhaco	Aka Rhaco	PT Seda	PT Chem
S/P - Mittel	SiC-Papier	SiC- Papier	DP-Susp. P	OxyPol
Korngröße	320/1000	2500	3 µm	50 nm
Schmiermittel	Wasser	Wasser	LB Green	---
Umdrehung	300	150	150	150
Druck	30 N	30 N	25 – 30 N	15 N
Zeit	bis plan	1 Minute	3 Minuten	2 Minuten

z. B.: Verbundwerkstoffe wie CFK, GFK oder elektronische Bauteile



Unser Applikationslabor erarbeitet für Sie kostenlos Präparationsparameter oder gibt Hilfestellung bei besonderen Präparationsproblemen. Sprechen Sie uns an oder vereinbaren Sie einen Termin, entweder in unserem Applikationslabor oder vor Ort bei Ihnen.

Cloeren Technology GmbH



In Petersholz 44
41844 Wegberg
Telefon: 02432/ 8902510
Telefax: 02432/ 8902519
h.h.cloeren@cloeren-technology.de
www.cloeren-technology.de