



RETTBOX® RETTBOX®-AIR



Strom- und Druckluftversorgung
mit automatischer Trennfunktion



Power and compressed air supply
with automatic separating function



marechal.com
rettbox.de

 **MARECHAL**
ELECTRIC

 Schneller raus beim Rettungseinsatz

RETTBOX®



RETTBOX®-AIR

**Stromversorgung
oder**

**Strom- und Druckluftversorgung integriert in
einer Kupplung**



Automatische
Trennfunktion
beim Starten

Rettbox und Rettbox®-air dienen zur Stromversorgung bzw. Drucklufterneuerung von Feuerwehr- und Rettungsfahrzeugen und bieten eine automatische Trennfunktion. Das System besteht aus einem schutzisolierten Gehäuse mit Rahmen und Schiebedeckel sowie einer MARECHAL®-Steckvorrichtung mit Stirndruck-Kontaktsystem. Beim Startvorgang des Fahrzeugs überträgt ein Hubmagnet einen Impuls auf den Auslösehaken der Steckvorrichtung, dadurch wird die Zuleitung automatisch vom Fahrzeug getrennt. Durch Druckfedern wird die Kupplungsdose ausgeworfen, gleichzeitig schließt sich der Schiebedeckel. Bei der Rettbox®-air ist die Druckluftzufuhr in der Steckvorrichtung sowie in der Zuleitung integriert und wird gleichzeitig getrennt. Das Fahrzeug kann ohne Zeitverlust und in aller Sicherheit losfahren.

Schiebedeckel selbstschließend

Deckel selbstschließend

Kupplungsdose aus
glasfaserverstärktem PBT



Einbaustecker
2- bis 6-polig

schutzisoliertes Gehäuse aus
glasfaserverstärktem Polyamid *

* Rettbox®-air 32 A aus Edelstahl
in schutzisolierter Ausführung

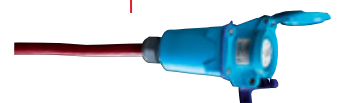
Hubmagnet 12/24 V
für automatische Trennung
beim Startvorgang

Rettbox®-air:

Druckluft



Strom- und Druckluft in
einer Zuleitung



Sicherheit beim Starten

1 Die Ladebox ist mit dem elektrischen System des Fahrzeugs verbunden.

2 Beim Starten des Fahrzeugs wird die Kupplungsdose automatisch durch einen Hubmagneten ausgeworfen.

3 Durch den selbstschließenden Deckel ist das System gegen äußere Umwelteinflüsse geschützt.

ausgeschaltet



1 Kupplungsdose gesteckt
und betriebsbereit



2 automatischer
Auswurf

3 Schiebedeckel
schließt selbsttätig



 Get out faster on a rescue mission

RETTBOX®



RETTBOX®-AIR

Power
or
Power and compressed air
in one supply line



Automatic ejection
upon start-up of
the vehicle

Rettbox® and Rettbox®-air provide an ideal solution for power and compressed air supplies to rescue and fire brigade vehicles, offering automatic ejection of the coupler socket.

The system comprises an insulated housing and a sliding cover as well as a MARECHAL® plug and socket device with silver-nickel butt contacts.

When the vehicle is started up, an electric lifting magnet sends an impulse to the trigger hook of the socket, thus the supply line is automatically separated from the vehicle.

Pressure springs eject the coupler socket, with the sliding cover closing automatically at the same time. With the Rettbox®-air version, the compressed air supply is integrated in the plug and socket as well as in the supply cable and is thus separated simultaneously.

The vehicle can now drive away perfectly safely.

Self-closing sliding cover

Self-closing socket cover

Coupler socket made of
glassfibre reinforced PBT



Male inlet
2 to 6 contacts

Insulated housing made of
glassfibre reinforced polyamide *

* Rettbox®-air 32 A made of
stainless steel with protective
insulation

Electric lifting magnet 12/24 V
providing automatic ejection
when the engine is started

Rettbox®-air:

Compressed air



Power and compressed air
in one supply line



Ensure speed and safety

1 Loading box connected to the electrical system of the vehicle.

2 Automatic ejection of the coupler socket upon start-up of the vehicle by way of an electric lifting magnet.

3 Protection against water and dust by means of a self-closing cover.

switched off



starting



1 Coupler socket connected
and ready for operation



2 Automatic
ejection

+ **3** Sliding cover closes
automatically




TECHNISCHE DATEN

	RETTBOX® 20 A	RETTBOX®-AIR 20 A
Schiebedeckel und Rahmen	Edelstahl	Edelstahl
Gehäuse Ladebox	glasfaserverstärktes Polyamid	glasfaserverstärktes Polyamid
Schutzart	IP55	IP55
Abmessungen Rahmen (BxH)	107 x 180	107 x 180
Ausschnitt im Fahrzeug (BxHxT)	83 x 163 x 94	83 x 163 x 94
montagefertige Verkabelung (Kupplungsdose und Ladebox)	4 m	4 m *

* mit integrierter Druckluftleitung

	RETTBOX® 20 A	RETTBOX®-AIR 20 A
Kontakte	2- bis 5-polig, Hilfskontakte möglich	2- bis 4-polig, Hilfskontakte möglich
Gewicht (ohne Kupplungsdose)	1200 g	1200 g
Nennstrom	20 A	20 A
Druckluft	nein	max. 13 bar
Kabeltyp	flexibel	flexibel
LED-Anzeige	Standard bei 230 V und 400 V	Standard bei 230 V und 400 V

RETTBOX® 20 A

LADEBOX 20 A
mit Einbaustecker,
vorkonfektioniert mit 4 m Kabel *



KUPPLUNGSDOSE 20 A
vorkonfektioniert mit 4 m Kabel *



Spannung	Kontakte		Art.-Nr.	Art.-Nr.
230 V	1P+N+E	mit Hubmagnet 12 V	6116015RK412U	6113015RK4L
230 V	1P+N+E	mit Hubmagnet 24 V	6116015RK424U	6113015RK4L
400 V	3P+N+E	mit Hubmagnet 12 V	6116017RK412U	6113017RK4L
400 V	3P+N+E	mit Hubmagnet 24 V	6116017RK424U	6113017RK4L
230 V	1P+N+E+2 Hk.	mit Hubmagnet 12 V	6116175RK412U	6113175RK4L
230 V	1P+N+E+2 Hk.	mit Hubmagnet 24 V	6116175RK424U	6113175RK4L
12 V	2P DC**	mit Hubmagnet 12 V	6116059RK412U	6113059RK4L
24 V	2P DC**	mit Hubmagnet 24 V	6116089RK424U	6113089RK4L

* andere Kabellängen auf Anfrage

** keine LED-Anzeige bei dieser Kontaktkonfiguration

RETTBOX®-AIR 20 A

LADEBOX 20 A
mit Einbaustecker,
vorkonfektioniert mit 4 m Kabel *
Druckluft max. 13 bar



KUPPLUNGSDOSE 20 A
vorkonfektioniert mit 4 m Stromkabel *
mit integrierter Druckluftleitung



Spannung	Kontakte		Art.-Nr.	Art.-Nr.
230 V	1P+N+E	mit Hubmagnet 12 V	6116015AK412U	6113015AK4L
230 V	1P+N+E	mit Hubmagnet 24 V	6116015AK424U	6113015AK4L
12 V	2P DC**	mit Hubmagnet 12 V	6116059AK412U	6113059AK4L
24 V	2P DC**	mit Hubmagnet 24 V	6116089AK424U	6113089AK4L

* andere Kabellängen auf Anfrage

** keine LED-Anzeige bei dieser Kontaktkonfiguration

ZUBEHÖR UND OPTIONEN
Vorrichtung zum manuellen Trennen (Kupplungsdose)


RETTBOX® 20 A	RETTBOX®-AIR 20 A
611AZIE	611AZIE

Aufhängevorrichtung aus Edelstahl für Deckenmontage


RETTBOX® 20 A	RETTBOX®-AIR 20 A
611AHUTRRRL	611AHUTAAAL

INFOS +

LED-Ladekontrollanzeige

Rettbox (20 A) und Rettbox®-air (20 A) sind in den Ausführungen 230 V und 400 V standardmäßig mit LED ausgestattet. Das Anliegen der Ladespannung wird damit optisch signalisiert.



MAIN FEATURES

	RETTBOX® 20 A	RETTBOX®-AIR 20 A
Front	stainless steel	stainless steel
Box	glassfibre reinforced polyamide	glassfibre reinforced polyamide
Protection mode	IP55	IP55
Front dimensions (WxH)	107 x 180	107 x 180
Cut-out dimensions on vehicle (WxHxD)	83 x 163 x 94	83 x 163 x 94
Cable supplied (coupler socket and loading box)	4 m	4 m *

* with conduct for compressed air

	RETTBOX® 20 A	RETTBOX®-AIR 20 A
Contacts	2-5 contacts, auxiliary contacts possible	2-4 contacts, auxiliary contacts possible
Weight (excluding coupler socket)	1200 g	1200 g
Rated current	20 A	20 A
Compressed air	no	up to 13 bar
Cable	flexible	flexible
LED	Standard on 230 V and 400 V versions	Standard on 230 V and 400 V

RETTBOX® 20 A

LOADING BOX 20 A
with male inlet,
pre-wired, cable 4 m* included



COUPLER SOCKET 20 A
pre-wired, cable 4 m*
included



Voltage	Contacts		Part N°	Part N°
230 V	1P+N+E	with lifting magnet 12 V	6116015RK412U	6113015RK4L
230 V	1P+N+E	with lifting magnet 24 V	6116015RK424U	6113015RK4L
400 V	3P+N+E	with lifting magnet 12 V	6116017RK412U	6113017RK4L
400 V	3P+N+E	with lifting magnet 24 V	6116017RK424U	6113017RK4L
230 V	1P+N+E+2 aux.	with lifting magnet 12 V	6116175RK412U	6113175RK4L
230 V	1P+N+E+2 aux.	with lifting magnet 24 V	6116175RK424U	6113175RK4L
12 V	2P DC**	with lifting magnet 12 V	6116059RK412U	6113059RK4L
24 V	2P DC**	with lifting magnet 24 V	6116089RK424U	6113089RK4L

* Other length of cable on request

** LED not available for these configurations

RETTBOX®-AIR 20 A

LOADING BOX 20 A
with male inlet, pre-wired,
cable 4 m* included,
compressed air up to 13 bar



COUPLER SOCKET 20 A
pre-wired, with cable 4 m*, compressed
air conduct included



Voltage	Contacts		Part N°	Part N°
230 V	1P+N+E	with lifting magnet 12 V	6116015AK412U	6113015AK4L
230 V	1P+N+E	with lifting magnet 24 V	6116015AK424U	6113015AK4L
12 V	2P DC**	with lifting magnet 12 V	6116059AK412U	6113059AK4L
24 V	2P DC**	with lifting magnet 24 V	6116089AK424U	6113089AK4L

* Other length of cable on request

** LED not available for these configurations

ACCESSORIES AND OPTIONS

Leather pull-grip (coupler socket)

	RETTBOX® 20 A	RETTBOX®-AIR 20 A
	611AZIE	611AZIE

Ceiling bracket made of stainless steel

	RETTBOX® 20 A	RETTBOX®-AIR 20 A
	611AHUTRRRL	611AHUTAAAL

INFOS +



LED control light

The 230 V and 400 V versions of Rettbox (20 A) and Rettbox®-air (20 A) are fitted with an LED control light to indicate the presence of charging voltage.


TECHNISCHE DATEN

	RETTBOX® 32 A	RETTBOX®-AIR 32 A
Schiebedeckel und Rahmen	Edelstahl	Edelstahl
Gehäuse Ladebox	Edelstahl	Edelstahl
Schutzart	IP55	IP55
Abmessungen Rahmen (BxH)	123 x 188	123 x 188
Ausschnitt im Fahrzeug (BxHxT)	103 x 173 x 145	103 x 173 x 145
montagefertige Verkabelung (Kupplungsdose und Ladebox)	4 m	4 m *

* mit integrierter Druckluftleitung

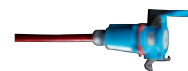
	RETTBOX® 32 A	RETTBOX®-AIR 32 A
Kontakte	6-polig	6-polig
Gewicht (ohne Kupplungsdose)	3200 g	3200 g
Nennstrom	32 A	32 A
Druckluft	nein	max. 13 bar
Kabeltyp	flexibel	flexibel
LED	nein	nein

RETTBOX® 32 A

LADEBOX 32 A
mit Einbaustecker,
vorkonfektioniert mit 4 m Kabel *



KUPPLUNGSDOSE 32 A
vorkonfektioniert mit 4 m Kabel *



Spannung	Kontakte		Art.-Nr.	Art.-Nr.
230 V	1P+N+E+3Hk.	mit Hubmagnet 24 V	3816187RK424U	3813187RK4L
400 V	3P+N+E+1Hk.	mit Hubmagnet 24 V	3816247RK424U	3813247RK4L

* andere Kabellängen auf Anfrage

RETTBOX®-AIR 32 A

LADEBOX 32 A
mit Einbaustecker,
vorkonfektioniert mit 4 m Kabel *
Druckluft max. 13 bar



KUPPLUNGSDOSE 32 A
vorkonfektioniert mit 4 m Stromkabel *
mit integrierter Druckluftleitung

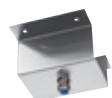


Spannung	Kontakte		Art.-Nr.	Art.-Nr.
230 V	1P+N+E+3Hk.	mit Hubmagnet 24 V	3816187AK424U	3813187AK4L
400 V	3P+N+E+1Hk.	mit Hubmagnet 24 V	3816247AK424U	3813247AK4L

* andere Kabellängen auf Anfrage

ZUBEHÖR UND OPTIONEN
Vorrichtung zum manuellen Trennen (Kupplungsdose)


RETTBOX® 32 A	RETTBOX®-AIR 32 A
381AZIE	381AZIE

Aufhängevorrichtung aus Edelstahl für Deckenmontage


RETTBOX® 32 A	RETTBOX®-AIR 32 A
381AHUTRRRL	381AHUTAAAL



MAIN FEATURES

	RETTBOX® 32 A	RETTBOX®-AIR 32 A
Front	Stainless steel	Stainless steel
Box	Stainless steel	Stainless steel
Protection mode	IP55	IP55
Front dimensions (WxH)	123 x 188	123 x 188
Cut-out dimensions on vehicle (WxHxD)	103 x 173 x 145	103 x 173 x 145
Cable supplied (coupler socket and loading box)	4 m	4 m *

* with conduct for compressed air

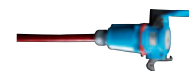
	RETTBOX® 32 A	RETTBOX®-AIR 32 A
Contacts	6 contacts	6 contacts
Weight (excluding coupler socket)	3200 g	3200 g
Rated current	32 A	32 A
Compressed air	no	up to 13 bar
Cable	flexible	flexible
LED	no	no

RETTBOX® 32 A

LOADING BOX 32 A
with male inlet,
pre-wired, cable 4 m* included



COUPLER SOCKET 32 A,
pre-wired, cable 4 m* included



Voltage	Contacts		Part N°	Part N°
230 V	1P+N+E+3 aux.	with lifting magnet 24 V	3816187RK424U	3813187RK4L
400 V	3P+N+E+1 aux.	with lifting magnet 24 V	3816247RK424U	3813247RK4L

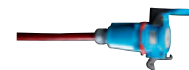
* Other length of cable available on request

RETTBOX®-AIR 32 A

LOADING BOX 32 A
with male inlet, pre-wired,
cable 4 m* included,
compressed air up to 13 bar



COUPLER SOCKET 32 A
pre-wired, with cable 4 m*, compressed
air conduct included



Voltage	Contacts		Part N°	Part N°
230 V	1P+N+E+3 aux.	with lifting magnet 24 V	3816187AK424U	3813187AK4L
400 V	3P+N+E+1 aux.	with lifting magnet 24 V	3816247AK424U	3813247AK4L

* Other length of cable available on request

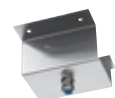
ACCESSORIES AND OPTIONS

Leather pull-grip (coupler socket)



RETTBOX® 32 A	RETTBOX®-AIR 32 A
381AZIE	381AZIE

Ceiling bracket made of stainless steel

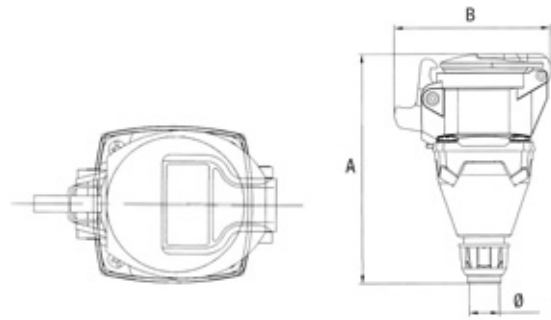


RETTBOX® 32 A	RETTBOX®-AIR 32 A
381AHUTRRRL	381AHUTAAAL

■ ABMESSUNGEN / DIMENSIONS (MM)

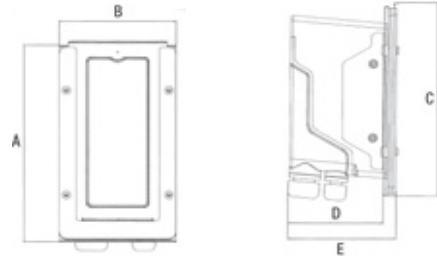
KUPPLUNGSDOSE / COUPLER SOCKET

	A	B	C
Rettbox® 20 A	134	94	18
Rettbox®-air 20 A	158	94	17
Rettbox® 32 A	182	134	21
Rettbox®-air 32 A	182	134	21



LADEBOX / LOADING BOX

	A	B	C	D	E
Rettbox® 20 A	180	107	185	94	103
Rettbox®-air 20 A	180	107	185	94	103
Rettbox® 32 A	188	123	196	145	154
Rettbox®-air 32 A	188	123	196	145	154



🇩🇪 AUSSCHREIBUNGSTEXTE

RETTBOX®

Stromversorgungssystem für Feuerwehr- und Rettungsfahrzeuge mit automatischem Auswurfmechanismus, der über das Zündschloss beim Starten des Fahrzeugs aktiviert wird. Die montagefertig gelieferte Einheit besteht aus einem schutzisolierten Gehäuse und einer Steckvorrichtung mit Silber-Stirndruckkontakten. Der Schiebedeckel des Gehäuses und der Deckel der Kupplungsdose sind selbstschließend.

RETTBOX®-AIR

Strom- und Druckluftversorgungssystem für Feuerwehr- und Rettungsfahrzeuge mit automatischem Auswurfmechanismus, der über das Zündschloss beim Starten des Fahrzeugs aktiviert wird. Integrierte Druckluftleitung bis 13 bar, die beim Starten gleichzeitig getrennt wird. Die montagefertig gelieferte Einheit besteht aus einem schutzisolierten Gehäuse und einer Steckvorrichtung mit Silber-Stirndruckkontakten. Der Schiebedeckel des Gehäuses und der Deckel der Kupplungsdose sind selbstschließend.



MARECHAL GmbH

Im Lossenfeld 8
D-77731 Willstätt-Sand
Tel.: +49 (0) 7852 / 91 96-0
Fax: +49 (0) 7852 / 91 96-19
E-Mail: info.de@marechal.com

🇬🇧 DESCRIPTION

RETTBOX®

Power supply unit for fire brigade and rescue vehicles with an automatic ejection mechanism which is activated upon start-up of the vehicle. The system is supplied ready for installation and includes an insulated housing and a plug and socket device with silver-nickel butt contacts. The sliding cover as well as the socket cover close automatically.

RETTBOX®-AIR

Power and compressed air supply unit for fire brigade and rescue vehicles with an automatic ejection mechanism which is activated upon start-up of the vehicle. Integrated compressed air supply line up to 13 bar. The system is supplied ready for installation and includes an insulated housing and a plug and socket device with silver-nickel butt contacts. The sliding cover as well as the socket cover close automatically.

