

BAUÜBERWACHUNG Studentenwohnheim Leibnizallee Weimar

Entwurfsverfasser

Prof. Karl-Heinz Schmitz
Prellerstrasse 2a, 99423 Weimar

Objektüberwachung

gildehaus.reich architekten BDA

Bauherr Studentenwerk Jena-Weimar

Planung 1996-1997

Bauzeit 01/1997 - 01/1998

Gesamtkosten 1,7 Mio. Euro

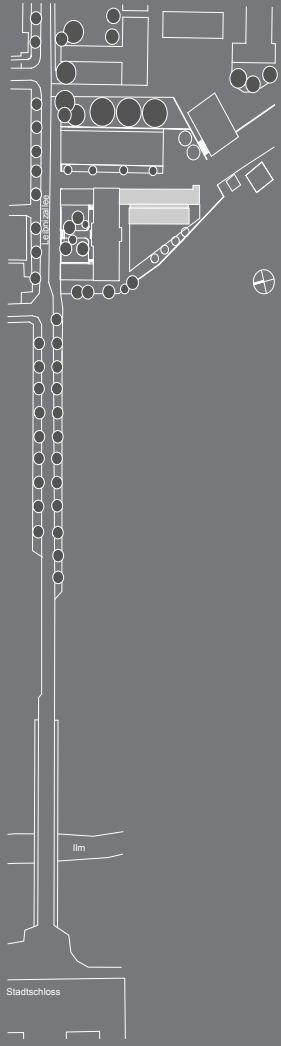
Leistungsphasen 8

Kenndaten

HNF 1.040 m²

BGF 1.440 m²

BRI 5.400 m³



Gebäudeabmessungen:

Bestandsgebäude: 45 x 7m

2-geschossiger Baukörper

Neubau: 32 x 8m

3-geschossiger Baukörper

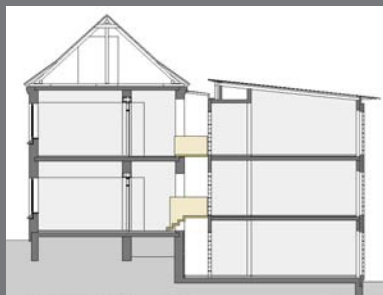
Höhe bis 9,20m

Nutzung:

Studentenwohnungen

28 2er-Einheiten

2 behindertengerechte Einheiten



Altbau Gefängnisstrakt

Neubau

