

KoWey – Kettenbecherwerk, Typ KCT 40

KoWey liefert Kettenbecherwerke für geringe bis mittlere Förderleistungen und Achsabstände. Alle Becherwerke verfügen über dichte Becherteilungen, wodurch das Schüttgut direkt von den Bechern aufgenommen und nicht aus dem Becherwerksfuß geschöpft wird. Die gewählten Fördergeschwindigkeiten ermöglichen einen kontinuierlichen Materialauswurf am Becherwerkskopf mittels Zentrifugalkraft.

Die Kraftübertragung an der Antriebswelle erfolgt lediglich über den Reibschluss zwischen dem segmentierten Antriebsring und der Zentralkette.

Somit können Fördergeschwindigkeiten von 1,15 – 1,40 m/s umgesetzt werden.

- Hubhöhen bis 50 m
- Förderleistungen bis zu 200 m³/h
- für grobkörnige und heiße Schüttgüter
- Buchsenlaschenkette als Zentralkette

KoWey – Bucket Elevator with central chain, type KCT 40

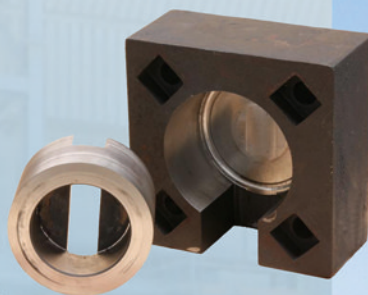
KoWey supplies bucket elevators with central chain for low to medium conveying capacities and centre distances. All elevators provide a close bucket pitch. Thus the bulk material is feed directly to the buckets and scooping of bulk material from the elevator boot is avoided to a maximum extend.

The discharge of bulk material at the elevator head is affected by means of centrifugal force.

A friction drive between the segmented drive ring and the central chain provides the torque transmission and allows velocities of 1,15 to 1,40 meter per second.

- lifting heights up to 50 m
- conveying capacities up to 200 m³/h
- for coarse and hot bulk materials
- bush link chain serves as central chain

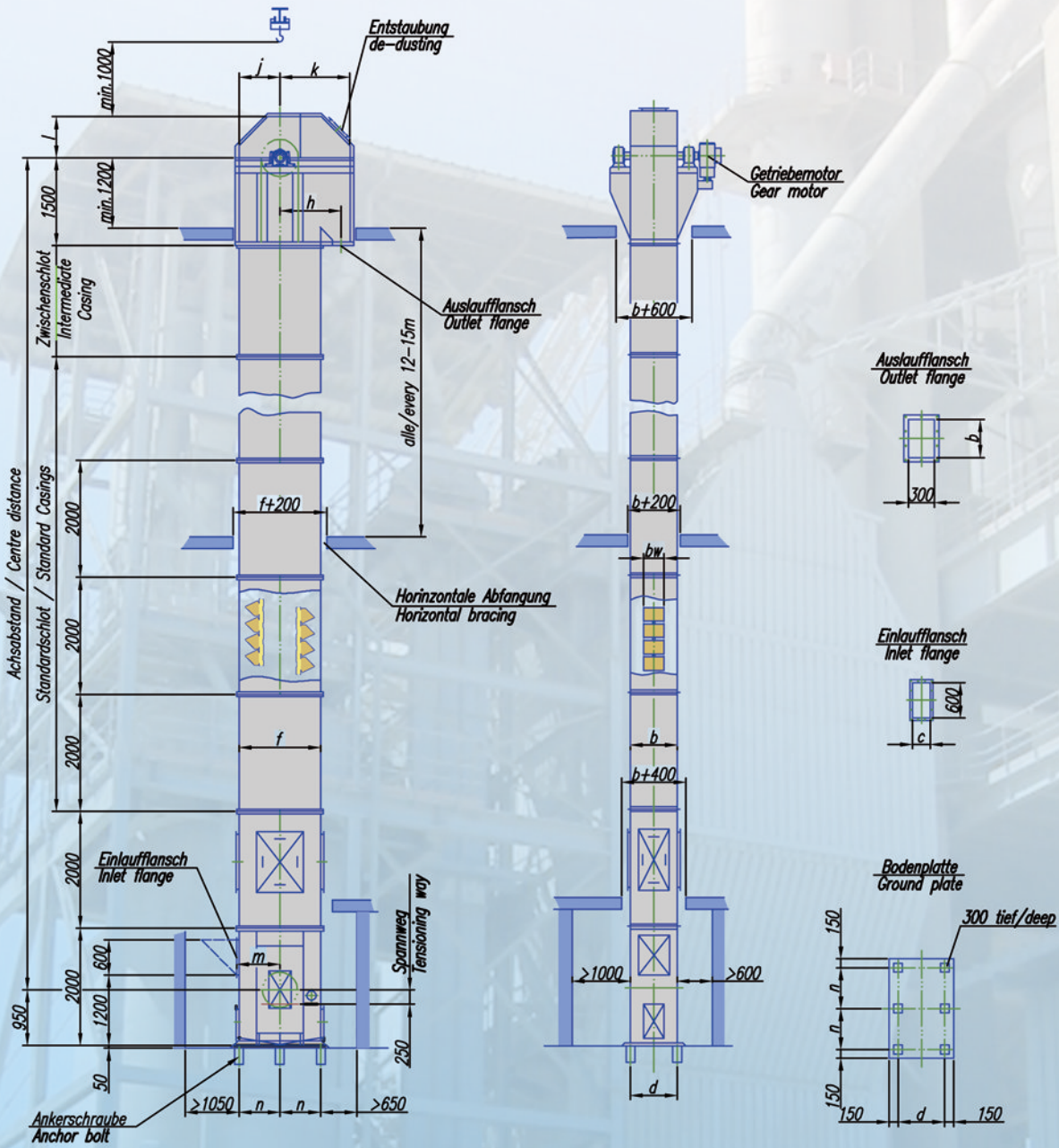
3-point contact



ISO 9001
BUREAU VERITAS
Certification



Kettenbecherwerk, Typ KCT 40 Bucket Elevator with central chain, type KCT 40



bw	b	c	d	e
200	500	150	600	300
250	500	200	600	300
280	500	230	600	300
315	700	260	800	500
355	700	300	800	500
400	700	300	800	500
450	700	350	800	500

v (m/s)	f	h	j	k	l	m	n
1,15	1400	1050	700	1200	700	750	700
1,25	1600	1200	800	1375	800	860	800
1,4	1600	1200	800	1375	800	860	800

Becherwerk; Typ KCT 40 Bucket Elevator; type KCT 40				
Förderleistungen* in m³/h bei 100% Wasserfüllung, Becherteilung 280 oder 304,8 mm Conveying Capacity* in m³/h at 100% water filling; bucket pitch 280 or 304,8 mm				
Becherbreite Bucket width (mm)	Teilung Pitch (mm)	Geschwindigkeit / Velocity (m/s)		
		1,15	1,25	1,4
200	280	57		
	304,8		108	121
250	280	64		
	304,8		123	137
280	280	78		
	304,8		139	156
315	280	89		
	304,8		157	175
355	280	99		
	304,8		178	199
400	280	112		
	304,8			
450	280	125		
	304,8			