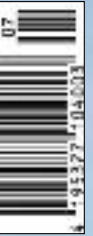


KRAN- CHIEBETECHNIK POWER OF LIFTING



FÜR PROFIS

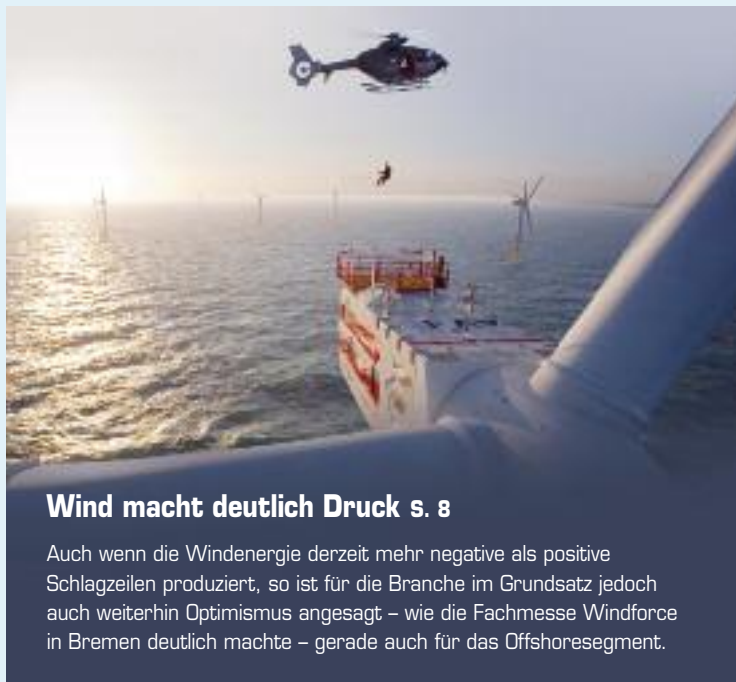


LIEBHERR: FAMILIEN- ZUWACHS

ePaper

INHALT

K&H 6/2012



Wind macht deutlich Druck s. 8

Auch wenn die Windenergie derzeit mehr negative als positive Schlagzeilen produziert, so ist für die Branche im Grundsatz jedoch auch weiterhin Optimismus angesagt – wie die Fachmesse Windforce in Bremen deutlich machte – gerade auch für das Offshoresegment.



Premieren mit Überraschung s. 20

Eine ausgefallene Demonstration des Leistungsspektrums des eigenen Raupenprogramms zählte zweifelsohne zu den Höhenpunkten der diesjährigen Kunden von Liebherr im Mobilkranwerk Ehingen. Rund 3000 Gäste aus aller Welt konnten verfolgen, wie aus vier originalen Raupen und einer Miniatur ein Kunstwerk mit rund 5000 t Gesamtgewicht entstand.



Mietverhältnisse s. 52

Heute spricht eine Vielzahl von Gründen für die temporäre Anmietung von Arbeitsmaschinen und ergänzender Ausrüstung. In dieser Ausgabe werden hierzu ausgesuchte Unternehmen mit ihren individuellen Mietofferten vorgestellt.

Editorial

3 Starker Eindruck

Tipps & Trends

- 6 Messen im Schulterschluss
- 8 Wind macht deutlich Druck
- 10 Ultraleicht schwer
- 12 Weiteres Gittermastwachstum
- 14 Nachwuchsarbeit am Haken
- 16 Zehn Jahre Sicherheit

Foto des Monats

18 Weltraumgeschichte

Mobilkrane

20 Premieren mit Überraschung

Turmdrehkrane

26 Wippen auf den unteren Rängen

BKH

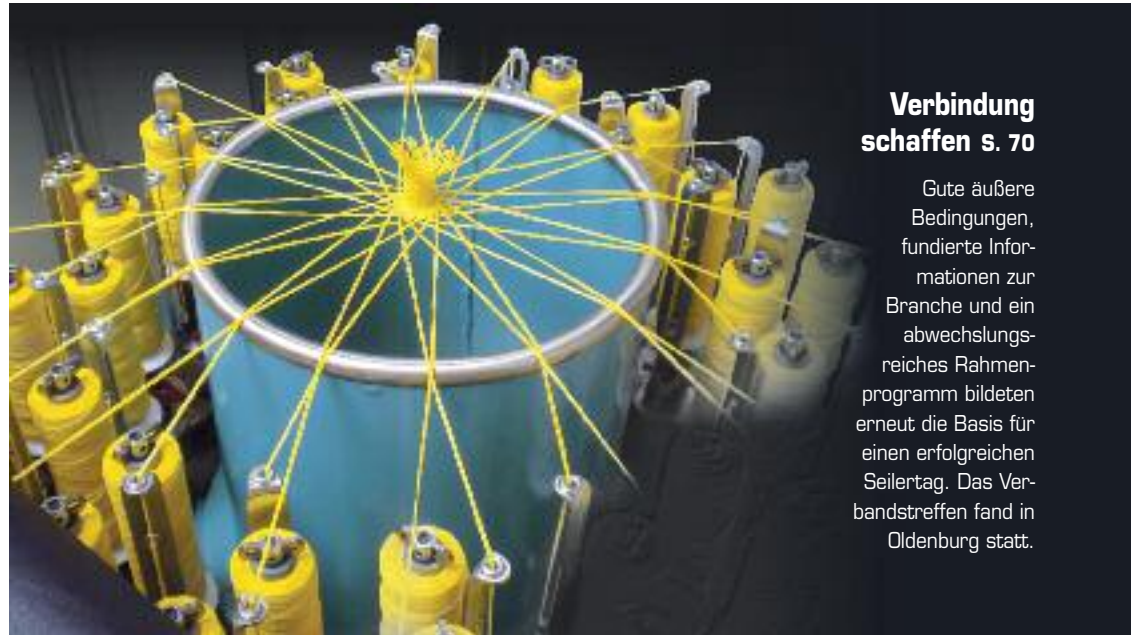
- 28 Es war einmal ... in Huelva
- 36 Trend dreht sich

Höhenzugangstechnik

- 38 Favoritenrolle zur EM
- 40 Ausflug nach Italien

Spezialkrane

- 42 Ein ausgezeichneter Einstein
- 44 Kompakte Kraft schafft Maschinen Platz



Verbindung schaffen s. 70

Gute äußere Bedingungen, fundierte Informationen zur Branche und ein abwechslungsreiches Rahmenprogramm bildeten erneut die Basis für einen erfolgreichen Seilertag. Das Verbandstreffen fand in Oldenburg statt.

Minikrane

- 48 Elektrik statt Hydraulik
- 51 Zusätzliche Arbeitshöhe

Mietspiegel

- 52 Mietverhältnisse
- 54 Mietfall Messe-Logistik
- 56 Für tropische Wurzeln
- 58 Flottenzuwachs
- 60 Großbaggeraufgebot
- 62 Viermal verankert

Dienstleistungen

- 64 Gebündelte Kompetenz

Schwerlastverkehr

- 67 Bergsteigen mit Ausflugsdampfer
- 68 Flexibel kombiniert

Safety

- 70 Verbindung schaffen

Hydraulik

- 74 Und sie bewegt sich doch
- 78 Offshore konsequent ersetzt

Impressum

80 Händlerteil



veaxo IST EIN SYNONYM
FÜR HOHE LEISTUNGSFÄHIGKEIT UND
UNBEDINGTE KUNDENORIENTIERUNG

Tel.: 03 51-8 71-81 03 · info@veaxo.de · www.veaxo.de

WELTRAUM- GESCHICHTE





Mobilkrane. Für die Raumfähre Discovery endete die Reise von über 240 Mio. km auf dem Washington Dulles International Airport. Teil der letzten Reise war auch das Umladen der 89 t schweren Raumfähre auf einen Tieflader mittels einer Terex-CC-2800-1-Raupe von US-Vermieter Lomma. Bereits eine Woche nach dem Discovery-Projekt waren die Teams von Lomma wieder am Dulles Airport. Diesmal, um die Prozedur umgekehrt auszuführen und das Erprobungsmodell der Baureihe, die antriebslose Enterprise, auf den 747 SAC zu hieven und schließlich sicher in das Intrepid Sea, Air and Space Museum in New York City zu transportieren.



Premieren mit **ÜBERRASCHUNG**

Veranstaltungen. Eine ausgefallene Demonstration des Leistungsspektrums des eigenen Raupenprogramms zählte zweifelsohne zu den Höhepunkten der diesjährigen Kundentage von Liebherr im Mobilkranwerk Ehingen. Rund 3000 Gäste aus aller Welt konnten verfolgen, wie aus vier originalen Raupen und zwei Miniaturen ein Kunstwerk mit rund 5000 t Gesamtgewicht entstand.

Vermutlich hatten viele der angereisten Gäste der diesjährigen Kundentage der Liebherr Werk Ehingen GmbH so ihre festen Vorstellungen, wie das diesjährige Programm der regelmäßigen Leistungsschau auf der Schwäbischen Alb in etwa aussehen würde – schließlich war ein Großteil der Kunden und Branchenvertreter bereits ein- oder mehrmals der Einladung zu den Informationsveranstaltungen rund um den Mobilkran der Geschäftsführung gefolgt.

Was sie jedoch gleich zu Beginn des nachmittäglichen Demoprogramms auf der Prüffläche des Werks in Ehingen mit eigenen Augen verfolgen konnten, hatten sie so in dieser Komplexität vermutlich noch nie zuvor zu

Neue Impulse und Kunst auf Raupen



sehen bekommen: Nacheinander nahmen sich die drei Raupenkrane inklusive einer LR-1750-Miniatur an den Haken, um schließlich vom Ehinger-Flaggschiff, der LR 13000, als Ensemble angehoben zu werden. Die rund 1100 t schwere Last wurde durch etwa 1400 t heckseitigen Ballast in der Balance gehalten – und stand so auch für das Motto der diesjährigen Kundentage: „Immer im Gleichgewicht bleiben.“

Einmalige Leistungsdemonstration

Zur Vorführung der Raupenkrane gehörten auch mithilfe von zwei Teleskopladern (mit Windenausstattung) das Drehen der Last und das Verfahren des gesamten Kunstwerks um wenige Meter, nicht zuletzt um zu belegen, wie feinfühlig rund 5000 t Gesamtgewicht bewegt werden können. Wie in der Moderation der Vorführung angedeutet, werden die meisten Beobachter dieses beeindruckenden Schauspiels kein zweites Mal im Leben die Chance erhalten, nochmals ein derartiges „Kran-Mobile“ zu bewundern. Und das wird vermutlich auch daran liegen, das es den wenigsten Kranfans vergönnt sein wird, einmal in die Nähe der Riesenraupe im späteren Einsatzalltag zu gelangen. Eigentlich nicht mit Worten zu beschreiben sind die Dimensionen der LR 13000.

Sicherlich kann die 3000-t-Raupe, wie alle anderen Großkrane auch, für die bildliche Darstellung der Größe mit Vergleichsgegenständen abgelichtet werden. Wer jedoch bei den Kundentagen die Möglichkeit hatte, die Riesenraupe nach der eigentlichen Demonstration zu besteigen, wunderte sich nur, wie verhältnismäßig klein die LR 11350 an der Hakenflasche der LR 13000 aussah – und wer die LR 11350 kennt, weiß, dass es sich nicht wirklich um eine kleine Raupe handelt ...

Dynamischer 750-Tonner

Doch auch die Teleskopvertreter der Mobilkransparte konnten im weiteren Demonstrationsprogramm beeindruckend – weniger wegen deren Größe, eher schon durch deren Fahrdynamik. Allen voran natürlich die erwartete Neuheit, der LTM 1750-9.1, auf dessen technische Werte noch weiter eingegangen wird. So hatte man auf einem noch unbefestigten Teil des Werksgeländes eine baustellentypische Demofläche eingerichtet, auf der vom zweibis zum neunachsigen Baumuster Wendigkeit- und leicht-

Bunte Flotte aus Kundenfahrzeugen: Das Liebherr-Gesamtprogramm präsentierte sich im abwechslungsreichen Rund.

**Rund 5000 t Gesamtgewicht
brachte das Kunstwerk aus
vier Raupenkranen und zwei Miniaturen
auf die Prüfpalette des Ehinger
Geländes. (Fotos: Liebherr)**



te Geländegängigkeit gezeigt wurden: Entweder der fast Pkw-ähnliche Wenderadius eines LTC 1045-3.1 oder aber der immer noch relativ kleine Wendekreis des immerhin rund 22 m langen, neuen 750-Tonnens.

Übrigens fiel beim ausgeschilderten Rundgang durchs Werk in Ehingen nicht nur eine offensichtlich gut ausgelastete Produktion, sondern auch die Vielzahl der mehr oder minder komplettierten LTM-1750-Baumuster auf, die bereits jetzt auf einen vergleichsweise hohen Auftragsbestand und entsprechende Nachfrage seitens der Vermieter schließen lässt. Ganz offensichtlich scheint den Ehinger Mobilkranexperten mit dem 750-Tonner ein ideales Gerät zwischen gewünscht hoher Mobilität und aktuell benötigtem Traglastspektrum, gerade auch im Windkraftbereich, gelungen zu sein.

Publikumspremiere des LTR 1220

Höhepunkt des Demoprogramms auf der „Offroad“-Fläche stellte übrigens die (nicht erwartete) Publikumspremiere des neuen LTR 1220 dar. So stellen die Ehinger jetzt der bestehenden Palette aus LTR 1060, LTR 1100 und LTR 11200 noch die vom LTM 1220-5.1 abgeleitete Raupenversion beiseite. Ganz offensichtlich haben sich gerade in ausgesuchten Infrastruktur- und Energiebereichen die Einsatzvorteile der leichten bis mittelschweren Teleskopraupen herumgesprochen, die neben einem passenden Traglastspektrum auch die entsprechende Transportfreundlichkeit beim notwendigen Wechsel von einer Baustelle zur nächsten via Tieflader besitzen.

Langer Ausleger, breites Einsatzspektrum

Der 60 m lange Teleskopausleger ist konstruktiv vom LTM 1220-5.2 abgeleitet und fährt mit dem Liebherr-Telematikteleskopiersystem vollautomatisch auf die gewünschte Länge. Der Teleskopausleger kann mit einer 12,20 bis 22 m langen Doppelklappspitze verlängert werden, die mit zwei 7-m-Gitterstücken auf bis zu 36 m erweiterbar ist. Zusätzlich wird ein 7 m langes Gitterstück angeboten, das zwischen den Teleskopausleger und die Klappspitze eingebaut wird, um den Anlenkpunkt der bis zu 45° abwinkelbaren Klappspitze zu erhöhen. Optional ist die Klappspitze auch hydraulisch verstellbar. Unter voller Last kann die Spitze zwischen 0 und 45° bewegt werden. Betreiber des Mobilkrans LTM 1220-5.2 können vorhandene Ausrüstungsteile auch am neuen 220-t-Teleskopraupenkrane verwenden.

Das Fahrwerk des LTR 1220 wird hydraulisch von der Raupenträgerbreite 4,50 m auf die Zwischenbreite von 5,88 m oder die maximale Breite von 7,25 m austeleskopiert. Für alle drei Raupenbreiten sind in der Liccon-Steu-

IHR PARTNER IM MOBILEN WEGBAU - 24 H EUROPaweIT



Lion Trackhire GmbH

Felix-Wankel-Strasse 6/1
D-74632 Neuenstein
Tel. +49 (0)7942/94624-0
Fax +49 (0)7942/94624-22
info@liontrackhire.de
www.liontrackhire.de

**PARTNER DER
LION GROUP EUROPE**

SENN AG

Bernstrasse 9
CH-4665 Oftringen
Tel. +41 (0) 62 788 56 56
Fax +41 (0) 62 788 56 60

info@sennag.ch
www.sennag.ch



**MOBILE
STRASSEN
UND FLÄCHEN**

Für ökonomische und ökologische Mobilität – www.indatamo.com



**Wir bieten Ihnen
schnell und unkompliziert:**

- ▲ **Anschlagmittel**
z.B. Kranseile, Spezialseile, Rundschlingen, Hebebänder, Anschlagketten
- ▲ **Ladungs-sicherungsmittel**
z.B. Zurrgurte, Zurrketten, Netze
- ▲ **Lastaufnahme-mittel**
z.B. Traversen, Haken, Greifer
- ▲ **Zertifizierter Prüf- und Reparaturservice**
Prüfungen nach BGR 500
- ▲ **Fachseminare und Schulungen**
- ▲ **Fachberatung**

Globus Hebetchnik
Herderstraße 24
D-40721 Hilden
Telefon (0 21 03) 94 42-0
Fax (0 21 03) 4 00 22
E-Mail: info@globus-hebetchnik.de

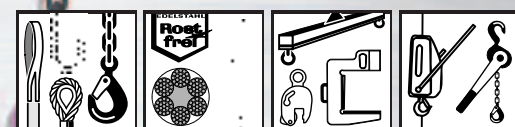
**Schwere Lasten
sicher heben**

Bis 160 t Anschlagseile mit Verkürzung von Globus

Bis 500 t Schüssel von Globus

Bis 400 t Schwerlast-Rundschlingen

Bis 126 t Anschlagketten mit Verkürzung



Profitieren Sie von unserer Erfahrung!

www.globus-hebetchnik.de



SpanSet

RUD



ENERPAC



erung Traglasttabellen vorhanden. Bei unebenem Boden kann der LTR 1220 bei allen drei Breiten sogar bei bis zu 4° Seitenneigung arbeiten. Die Neuheit soll ab kommenden Frühjahr an die ersten Kunden ausgeliefert werden.

Der LTM 1750-9.1 gibt neue Standards vor

Auf eine vereinfachte Montage, beispielsweise durch eine umfangreiche und von Beginn an integrierte Funkfernsteuerung, setzt auch die zweite Neuheit bei den Kundentagen 2012: der neue LTM 1750-9.1. Ein umfangreiches Ausrüstungsspektrum soll dem neuen LTM 1750-9.1 nach dem Willen seiner Entwickler ein besonders breites Einsatzgebiet ermöglichen: Mit dem 52 m langen Teleskopausleger, der Y-Teleskopauslegerabspannung und unterschiedlichsten Gitterspitzen verfügt der Kran über eine Vielzahl von Auslegersystemen und erreicht Hubhöhen bis 154 m und Ausladungen bis 112 m. Die wippbare Gitterspitze kann in 3,50-m-Schritten bis zu 91 m aufgebaut werden. Die Abwinkelung der bis zu 62 m langen festen Gitterspitze erfolgt optional auch hydraulisch. Die Spitze ist nach Liebherr-Angaben damit auch unter Last verstellbar.

Eine spezielle Hilfsspitze mit 56 t Tragkraft ist für den Betrieb am Teleskopausleger, an der festen und an der Wippspitze verfügbar. Für diese Spitze sind in der Liccon-Lastmomentbegrenzung eigene Traglasttabellen vorhanden. LTM 1750-9.1 fährt mit seinem 52-m-Teleskopausleger, den vorderen Abstützungen,

einer Hilfsabstützung am Heck und einer kompletten Hubwinde mit einem Gesamtgewicht von 108 bei 12 t Achslast. Einige Länder lassen jedoch nur ein Gesamtgewicht auf 99 bei 11 t Achslast zu. Diese Begrenzungen erreicht der neue 750-Tonner,



wenn alle Abstützungen abgebaut sind. Als Alternative wird der Teleskopausleger abgebaut. Für das Verfahren des LTM 1750-9.1 auf öffentlichen Straßen, auch in Ländern, deren Vorschriften noch restriktiver sind, kann der neue Kran auf reduzierte Gesamtgewichte von bis zu unter 40 t abgebaut werden, um die jeweils geforderten maximalen Achslasten zu realisieren.

Neues Notprogramm bei Antriebsdefekt

Wenn der LTM 1750-9.1 mit seinem Teleskopausleger und den vorderen Abstützungen zur Baustelle kommt, kann er die hinteren Abstützungen mithilfe der optionalen Zusatzabstützung am Fahrzeugheck ohne Hilfskran selbst montieren. Dabei werden die Kranrüstfunktionen vom Motor im Unterwagen angetrieben. Das Antriebsaggregat für den Kranoberwagen, bestehend aus dem Motor und der Hydraulik sowie einer integrierten Ballastiervorrichtung, wird separat zur Baustelle transportiert, in Selbstmontage am Kran angebaut und mit entsprechenden Schnellkupplungen angeschlossen.

Alle Kranfunktionen für den Arbeitsbetrieb werden vom Oberwagenmotor angetrieben. Bei Ausfall des Oberwagenantriebs können alle Kranfunktionen mit dem Motor im Fahrgestell angetrieben werden, indem schnell und einfach lediglich drei elektrische Anschlüsse umgesteckt werden. Dieses neue Konzept kommt übrigens erstmalig beim neuen LTM 1750-9.1 zum Einsatz – es ist anzunehmen, dass bereits in naher Zukunft weitere Modelle aus Ethingen mit diesem Notlaufsystem versehen werden.

Weitere Ausbaustufe
bei den Teleraupen:
der neue LTR 1220.



Dipl.-Ing. Hans Bliedung

Industrie-Mobilkrane

Beratung • Verkauf • Leasing • Service • UVV



**Mobilkrane von 5,5 bis 60 t
neu und gebraucht**

**mit Diesel- und
Elektroantrieb**

**Umrüstung von Manghi-
Dieselkranen auf E-Antrieb**

ORMIG S.p.A
MANGHI
Ersatzteile

Amselstraße 10
24558 Henstedt-Ulzburg
Tel.: (0 41 93) 34 43
Fax: (0 41 93) 9 38 26
Mobil: (01 72) 4 11 77 68
www.mobil-krane.de

K&H – Die Fachzeitschrift

www.kran-und-hebetechnik.de

Wir haben die Lösung für Ihre Transporte

TAH 30 BauCraft®
TTH 14,0 BauCraft®
TAH 40 BauCraft®

ab Lager lieferbar

HIEBENTHAL
TRUCK TRAILER
... eine Spur persönlicher

Hilgelanden Straße 7
17209 Ischnoweg
Tel. +49 (0) 5651 8887
Fax +49 (0) 5651 9885
Mobil +49 (0) 171 7740287
kontakt@hiebenthal-man.de
www.hiebenthal-man.de

NADO

Handkupplung für Hydraulikleitungen
für Bagger von 1,5 - 8t • Modell Centrallock • Typ: LKX-90



- **Zwei** Leitungen werden **gleichzeitig**-ge- oder entkuppelt.
- **Einfache Handhabung** auch unter Druck kuppelbar.
- **Besonders** kompakte Bauweise.
- **Nur zwei** Gehäuseteile
- **Keine** Schmutz- oder stoßempfindlichen Bauteile.
- **Zentrale** Verschlussmechanik.

NADO GMBH Telefon 00 49 (0) 231 4 70 91
Baumaschinen • Zubehör Telefax 00 49 (0) 231 4 72 4 6
E-Mail: info@nado-gmbh.de • Internet: www.nado-gmbh.de



Wippen auf den unteren Rängen

Neuheiten. Wolffkran erweitert sein Angebotsspektrum. So präsentierte der traditionsreiche Turmdrehkranhersteller Mitte Juni in Zürich der Öffentlichkeit erstmals seinen kompakten Wippkran 166 B, der seine variable Reichweite über ein hydraulisch verstellbares Ausleger-/Gegengewichtssystem realisiert.

Statistiken des Committee for European Construction Equipment (CECE) belegen nach Wolffkran-Informationen die weltweit große Nachfrage nach Wippkränen im unteren Lastmomentbereich. Der Hersteller Wolffkran trägt diesem Bedarf Rechnung und bringt mit dem Wolff 166 B einen neuen 160-mt-Wipper auf den Markt, der sich zwischen die Wipper 100 B und 224 B einreicht. Durch das hydraulische Wippsystem des 166 B will sich Wolffkran zudem in puncto Effizienz und Flexibilität einen neuen Leitwolf ins Rudel der weiteren Turmdrehkrane holen.

Flexibilität und Energiebilanz

Neben Qualität und Leistung gewinnen Effizienz und Wirtschaftlichkeit bei dem Kauf eines Krans immer mehr an Bedeutung. Wolffkran will mit dem 166 B alle Ansprüche an zeitgemäße Krantechnologie erfüllen. Die neuartige Bauweise ohne Turmspitze und Seileinziehwerk soll den neuen Wolff hinsichtlich Montage und Transport zu einem Champion seiner Gewichtsklasse machen.

„Unser Ziel war es, dem Kunden eine größere Bandbreite zu bieten und zudem Flexibilität und Energiebilanz zu verbessern“, erklärte Gerd Tiedtke, Produkt-Ma-

nager bei Wolffkran, anlässlich der Prototypvorstellung in Zürich Mitte Juni.

Modulares Konzept

Der Wolff 166 B überzeugt nach Aussage seiner Entwickler neben seiner kompakten Konstruktion durch starke Leistung. Die maximale Tragfähigkeit beträgt im Zweistrangbetrieb 12 t und im Einstrangbetrieb 6 t. Die Auslegerpalette reicht von 25 bis 55 m und kann in 5 m Schritten erweitert werden. „In der meist nachgefragten Ausführung mit 50 m Auslegerlänge erreicht der 166 B eine Spitzentragfähigkeit von 2,8 t im Einstrangbetrieb“,

erläuterte Jochen Ziegler, Projektleiter bei Wolffkran, das Traglastspektrum des neuen Wolff in Zürich. Bereits in der Grundausführung ist der 166 B mit einer 60 kW starken Hubwinde ausgerüstet, die einen Hakenweg von 500 m im Einstrangbetrieb ermöglicht.

Vereinfachte Auslegermontage

Die Hubwinde wurde beim 166 B auf den Ausleger positioniert. Damit ist nicht nur eine leichtere Wartung möglich, die Winde kann, je nach Bauvorhaben, sehr einfach gegen eine alternative Winde ausgetauscht werden. Die Hubseilführung ist so angelegt, dass eine noch einfachere Montage des kompletten Auslegers am Boden möglich ist. Ausgesprochen unkompliziert ist auch die Montage der Gegengewichtssteine angelegt, welche von oben auf ein Tragrohr gesetzt und zur Kranmitte hin fixiert werden.

Aufgrund der angebolzten Bauart des Rahmens für die Gegengewichte, sind nach Wolffkran-Angaben kompaktere Ausführungen mit Stahlgewichten möglich. Als klarer Vorteil soll sich auch im Einsatz die Kompaktheit des neuen Wolff erweisen. Durch die sehr geringe Außerbetriebstellung des Auslegers ist er besonders für



Gleichzeitig mit dem neuen 166 B präsentierte Wolffkran ein neues Kabinenlayout. (Fotos: Wolffkran)

beengte Baustellen oder strenge Überschwenkvorschriften interessant. Stark und zugleich sparsam soll sich der Wolff 166 B durch die Loadsensing-Steuerung des Hydraulikzylinders geben, der den Ausleger verstellt.

Komplett montiert

Je nach Lastmenge passt das intelligente System die Geschwindigkeit des Wippers an. Dadurch kommt der 166 B mit einem vergleichsweise kleinen Motor von nur 22 kW aus, wobei er eine Wippzeit von 90 Sekunden erreicht. Hydraulikzylinder und -aggregat sowie alle weiteren Systemteile des Wippwerks sind kompakt im

Verbindungsbock montiert. Der Verbindungsbock selbst kann entweder einzeln oder als komplette Einheit zusammen mit Drehrahmen und Spitzenunterteil auf den Turm montiert werden – sicherlich ein weiterer Pluspunkt für eine wirtschaftliche Montage und Transport.

Neuer Ausblick mit neuer Kabine

Der Wolffkran-Produkt-Manager Gerd Tiedtke in der Schweizer Metropole abschließend: „Der 166 B ist als erster Wolff mit der neuen Kabine ausgestattet, welche unter Ergonomieaspekten hinsichtlich Arbeitskomfort und -sicherheit rundum optimiert wurde.“

www.munu-kabel.de

MUNFLEX® Spezialkabel und Leitungen für flexible Anwendungen

M MUCKENHAUPT & NUSSOLT

Kabelwerk, Paul-Gerhardt-Str. 25
42389 Wuppertal

Tel. 0202 / 26 05 - 0, Fax - 200
info@munu-kabel.de

Gute Verbindungen



Es war einmal... IN HUELVA



Filmfestivalkulisse bildet Rahmen
für Manitou-Gesamtprogramm



Arbeitsgeräte. Im Rahmen des deutlich cineastisch prägenden Titels „The Festival“ präsentierte sich Ende Mai die gesamte Manitou-Gruppe mit seinen Produkten und Dienstleistungen. Rund 1200 Kunden, Händler, Zulieferer, Analysten und Pressevertreter aus der ganzen Welt folgten dem Ruf der französischen Handhabungsspezialisten ins südspanische Huelva.

Meditäranes Flair, zahlreiche Schauspieler(-Doubles), Gäste aus aller Welt und viele Meter roter Teppich zogen sich wie ein ebensolcher Faden durch die zweitägige Veranstaltung der französischen Gerätespezialisten, die ganz bewusst auf echte Neuheiten verzichtete, dafür jedoch ein ausgesprochen breites Programm an Exponaten der fünf Konzernmarken sowie eine nicht minder abwechslungsreiche Zusammenstellung an Konferenzen, runden Tischen sowie Vier-Augen-Gesprächen zu allen Aspekten der Maschinenbeschaffung, -nutzung, -unterhaltung sowie -weitervermarktung bot. So konzipiert, fertigt und vermarktet die Manitou Group von ihrem Firmensitz in Ancenis (Frankreich) aus Lösungen für das Materialhandling in der Baubranche, der Landwirtschaft und der Industrie. Manitou hat 2011 einen Umsatz von 1131 Mio. Euro (davon entfallen mehr als zwei Drittel auf den Export) mit den Marken Manitou, Gehl, Mustang, Loc und Edge über 1400 unabhängige Händler in mehr als 120 Ländern der Welt erzielt. Zum 31. Dezember 2011 zählte Manitou ca. 3000 Mitarbeiter, davon waren nach Unternehmensangaben 40 Prozent im Ausland rund um den Globus beschäftigt.

Globaler Meinungs austausch

Allein diese Basisangaben machen deutlich, auf welchem weltweiten Terrain sich Manitou mit seinen Umschlaglösungen inzwischen bewegt. Dabei ist für Vorstandsvorsitzenden Jean-Christophe Giroux klar, dass es nach der Neustrukturierung des Unternehmens in den vergangenen Jahren nur einen Weg geben kann: Das weitere Wachstum der fünf Marken, das nicht nur durch einen Ausbau des eigentlichen Produktprogramms erfolgen soll, sondern auch durch den damit verbundenen Zuwachs an verkauften Geräten bzw. höhere Umsätze bei den ergänzenden Dienstleistungen.

Nach drei sehr harten Jahren sei so der Zeitpunkt gekommen, an dem man die eigenen „Überzeugungen und Zukunftsvisionen“ in Form einer umfassenden Präsentation

www.vehicles-world-online.de
www.vehicles-world-online.de
www.vehicles-world-online.de

Vehicles-World-Online

GERTZEN

Autokrane-Transporte



26892 Kluse-Ahlen
☎ (0 49 63) 9 11 80
49811 Lingen
☎ (05 91) 71 00 99-0
www.autokrane-gertzen.de

K&H – Die Fachzeitschrift

www.kran-und-hebetechnik.de



www.HATZ-DIESEL.com

» **HATZ DIESEL IN BAUMASCHINEN – WIR BEWEGEN WAS.**

GRASWALD • HEILIGENSTADT • PESSAU



Ob **Hitze, Kälte, Staub oder Schlamm** – einem Hatz Dieselmotor kann es eigentlich nicht zuviel werden. Weltweit verlassen sich Baumaschinenhersteller auf die zuverlässigen und robusten Hatz Haupt- oder Hilfsantriebe, die dabei noch höchste Umweltstandards erfüllen.

» **CREATING POWER SOLUTIONS.**



Motorenfabrik HATZ · D-94095 Ruhstorf a.d. Rott
Tel. +49 8531 319-0 · sales@hatz-diesel.de



Will die Manitou-Gruppe weiterentwickeln: Jean-Christophe Giroux.



Die Filmindustrie ist begeistert: ergonomische Arbeitsplätze.



Bunte Teleskoplader-Vielfalt: Exporte der Festival-Lane.
(Fotos: Manitou)

aller Angebote der Gruppe darlegen wolle – was nach einer subjektiven Bewertung offensichtlich mehr als positiv von den angereisten Gästen aufgenommen wurde. So sorgte die wirklich globale Gästeliste nicht nur für einen regen Meinungs austausch der einzelnen Länder und Märkte untereinander, sondern brachte zahlreichen Teilnehmern des Manitou-Festivals auch erstmalig die Produkte der weniger bekannten Marken näher.

Der industrielle Bereich soll wachsen

Entsprechend vielfältig wie das Manitou-Programm und die damit automatisch verbundenen Umschlaglösungen für die unterschiedlichen Branchen, gab sich die Themenpalette der angebotenen Referate und Gesprächsrunden. Zu den wichtigsten Standbeinen zählen heute der Agrar- sowie der Baubereich; allerdings soll in den kommenden Jahren gerade auch der sogenannte industrielle Bereich weiter wachsen. Das letztgenannte Segment umfasst dabei insbesondere Lösungen für den internen Warenumschlag, d. h. Lager- und Umschlagequipment, das vom Handhubwagen bis hin zum klassischen Stapler reicht und schwerpunktmäßig von der Tochtergesellschaft Loc vermarktet werden soll.

Teil der langfristigen Wachstumsstrategie in diesem ohnehin schon dicht besetzten Markt sollen nach Jean-Christophe Giroux dabei nicht die „One-shots-deals“ sein, sondern, wie in den weiteren Bereichen auch, ausgesprochen langfristige Kundenbeziehungen, die man sich durch eine hohe Qualität, wirtschaftliche Geräte und attraktive Serviceofferten, die auch eine schnelle Ersatzteillieferung beinhalten, erarbeiten will.

Herausforderung Abgaslimits

Welchen Stellenwert die Veranstaltung ganz offensichtlich auch für die Manitou-Gruppe einnahm, machte nicht nur



Im Mittelpunkt: zukünftige Abgasgrenzwerte der Motoren.

die Zahl der geladenen Gäste deutlich. Auch die rund 600 m lange Ausstellung der unterschiedlichsten Geräteexponate, Zuliefererpräsentationen sowie Demobereiche, in denen auch die Teilnehmer durchaus mal selbst den Joystick von Kompaktlader und Co. in die Hand nehmen konnten, verdeutlichte den (logistischen) Aufwand, um die angereisten Handlingexperten von der Qualität der unterschiedlichen Arbeitsmaschinen zu überzeugen.

Neue und „alte“ Antriebe

Neben der Wirtschaftlichkeit und Sicherheit der Geräte spielte dabei immer wieder auch die Umweltfreundlichkeit der motorisierten Offerten eine Rolle – mehr oder minder unfreiwillig. Denn wie andere, weltweit operierende Maschinenhersteller auch, steht Manitou mit seinen drei Gerätemarken Manitou, Gehl und Mustang vor der Herausforderung, in vergleichsweise kurzer Zeit nicht nur die jeweiligen Angebotspaletten auf die schärferen Abgasbestimmungen abstimmen zu müssen, sondern auch weiterhin für ausgesuchte Märkte mit weitaus weniger restriktiven Emissionsvorgaben Maschinen mit „alten“ Antrieben fertigen zu müssen.

Technik plus zusätzliche Features

Dies ist beispielsweise dem Umstand geschuldet, dass in den aufstrebenden Märkten wie China oder Indien nicht die Dieselqualitäten zur Verfügung stehen, wie dies in Tier-4-Ländern der Fall ist. Darüber hinaus ist auch Manitou mit der Herausforderung konfrontiert, dass die sauberen Teleskopstapler, Arbeitsbühnen und Kompaktlader durch eine komplexere Technik spürbar teurer werden, dem Kunden zunächst aber keinen weiteren, nachmessbaren technischen Vorteil bringen. Eric Lambert, Präsident Division Rough Terrain Handling, setzt hier beispielsweise auf zusätzliche Features in den Maschinen,

Online up to date
www.indatamo.com

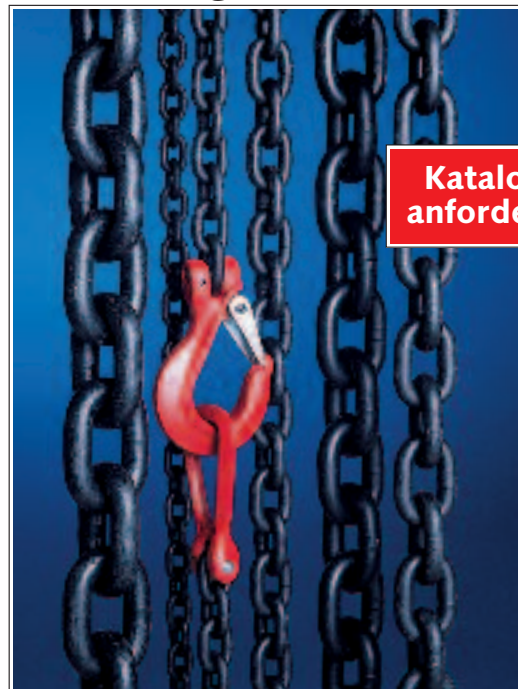
indatamo
INFORMATIONEN • DATEN • MOBILITÄT

GREINER
Fahrzeugtechnik

Tel: +49 (0) 7942 - 9 44 63 0
Fax: +49 (0) 7942 - 88 44
Info @ greiner-fahrzeugtechnik.de

www.greiner-fahrzeugtechnik.de

■ Anschlagketten Grad 80



**Katalog
anfordern**

HANFWOLF

Seile + Hebetchnik · Folien + Verpackung

www.hanfwolf.de

Bielefeld
(0521) 58005-0

Hannover
(0511) 616848-0

Kassel
(0561) 50704-0

Merseburg
(03461) 79429-0





Auf die Plätze, fertig, los: Start zum Programmarmarathon in Huelva.



Selbst erfahren: Das Ausprobieren der Maschinen war ausdrücklich erwünscht.

die zumindest teilweise eine gewisse Kompensation für den Kunden darstellen sollen.

Zukunftskonzepte

Diese ließen sich zumindest ansatzweise bei drei neuen, zukunftsweisenden Konzepten erahnen, die man den angereisten Gästen in Form von bewegten Animationen, aber auch großmaßstäblichen Modellen präsentierte. Dazu zählte neben einem Hubmaststapler, ein Teleskopstapler mit starrem Fahrgestell und eine selbstfahrende Hubarbeitsbühne. Allen gemeinsam waren dabei Systeme, die auf eine Rückgewinnung der eingesetzten Energie setzen, letztendlich in der gezeigten Form jedoch zunächst erscheinen sollen. Vielmehr will man nach eigener Aussage einzelne technische Entwicklungen der Studien in die jeweiligen Maschinenbereiche bis spätestens 2015 einfließen lassen.

Gebrauchtmaschinenpool mit Siegel

Bereits jetzt ist jedoch eine Dienstleistung verfügbar, mit der man insbesondere auch Neukunden für die Marken Manitou, Gehl und Mustang gewinnen will. So stellt die Manitou Group als Hersteller seinem Händlernetz einen Gebrauchtmaschinenpool zur Verfügung, in dem durch die Vergabe von vier verschiedenen Labels jeweils eine bestimmte Qualitätsstufe garantiert werden soll.

In diesem Pool sind die Gebrauchtmaschinen in verschiedene Kategorien aufgeteilt, wobei jede über eines der folgenden, durch den Hersteller garantierten Zertifikate verfügt: One, Pro, Pro+ und Expert. Durch diese Klassifizierung will man, wie bereits angedeutet, insbesondere auch solche Maschinennutzer ansprechen, die bisher auf Wettbewerbsprodukte gesetzt haben oder noch überhaupt keine Umschlag- und Höhenzugangstechnik benötigt haben, nun aber durch eine entsprechend qualifizierte Betreuung langfristig als Kunde der Gruppe und der Produkte gewonnen werden sollen.

Oscarreife Leistungen

Keine Frage: In den Kategorien Information, Präsentation, Kontakte sowie Unterhaltung hat Manitou auf dem Festival in Huelva oscarreife Leistungen geboten. Die anwesenden Gäste dürften dabei insbesondere auch von der internationalen Besetzung der Teilnehmer- und Exponatliste profitiert haben. Insofern haben die Organisatoren die Latte für eine mögliche Neuauflage in wenigen Jahren besonders hoch gelegt. Anders jedoch als in der Filmwelt, darf man davon ausgehen, dass ein denkbares Remake der Vorstellung in Spanien in näherer Zukunft ähnlich erfolgreich ausfällt – wenn nicht gar noch besser.

LIEBHERR-Baukrane

An- und Verkauf, Vermietung

Fa. Schreiber · Tel. +49 (0) 82 47/53 88 · Fax +49 (0) 82 47/33 35 08
www.baukrane-schreiber.de · E-Mail: schreiber.krane@t-online.de

HEBEN ■ ZURREN ■ SICHERN ■ SERVICE

Wir sind Ihr kompetenter Partner individueller Lösungen für Ladungssicherung, Anschlagmittel und vielem mehr ...

... z.B. Lastbügel LBG, mit Gewinde

... z.B. Ringschraube RSV, variabel

... z.B. Anschlagbock ABS, schweißbar

www.ostalbketten.de

OSTALBKETTEN

Wissen, was bewegt!
www.vehicles-world-online.de

seith

FÖRDERTECHNIK

Anbaugeräte für:
Gabelstapler und Baumaschinen

Wir lösen Ihr Handlingproblem!

Seith Fördertechnik GmbH
97788 Neuendorf am Main
Tel. +49 (0) 9351 9721 0 · Fax. +49 (0) 9351 9721 21
E-Mail: info@seith-gmbh.de

ARNOLD
Verladesysteme



LKW-Wegfahrsperr

Withauweg 9 · D-70439 Stuttgart
Fon 0711-88 79 63-0 · Fax 0711-81 42 83
www.arnold-verladesysteme.de

WIEGERS
GABELSTAPLER

Teleskoplader
Vermietung

alle Größen
alle Tragfähigkeiten



Telefon: +49 (0) 29 92/97 03-0
wieggers-gabelstapler.de



INNOVATION IN LIFTING

International Sales:

KRAH
Lift Systems Rental Sales

Krah GmbH

Richard-Strauss-Str. 31
74629 Pfedelbach
Germany

Phone +49 (0) 7941 8325
Fax +49 (0) 7941 37994
krah@lift-systems.de
www.lift-systems.de



Mobilkran Kapazität 68 to. und
Lift System Model 48 A bei einer
Pressenmontage



- modern und komfortabel
- transport- und montagefreundlich
- ausgesprochen wirtschaftlich
- Service 24/7
- 100% made in Germany

MTI-LUX S.A.

Machine Trading International



Tel. 00352 26 72 94 46 | www.mti-lux.com
Fax 00352 26 74 54 83 | info@mti-lux.com

Bei uns bekommen Sie
auch alle Gebrauchtkrane!

TREND dreht sich

Technik. Wie viele andere Anbieter auch, verzeichnet Merlo Deutschland einen Trend hin zu rotierenden Teleskopladern. Treibende Kraft für Merlos aktuelle Marktpräsenz stellen nach Unternehmensangaben insbesondere die deutschen Vermieter dar.

Sprichwörtliche Universalgeräte: Die Rotos von Merlo erweitern das ohnehin schon breite Einsatzspektrum der Telehandler nochmals deutlich.





Burkhard Bauer, Regional-Verkaufsleiter bei der Merlo Deutschland GmbH: „Trend zum Merlo Roto mit Arbeitskorb.“ (Fotos: Merlo)

Merlo-Teleskope sind auf Vielseitigkeit ausgelegte Konzepte. Die entsprechenden Teleskope können mit Anbauwerkzeugen wie Palettengabeln, Schaufeln, Haken, Winden und in zunehmenden Maße auch Hubarbeitsbühnen ergänzt werden. Letztere erwerben die Merlo-Kunden heute bevorzugt in Verbindung mit den unterschiedlich drehbaren Grundgeräten Roto.

Hoher Marktanteil

Noch bis vor zwei, drei Jahren bestellte jeder zweite Abnehmer aus dem Bauwesen, der Industrie und Vermietung Merlo-Modelle mit der Möglichkeit zum Bühneneinsatz. Der Hersteller begleitete die Entwicklung in 2010 und

maschinen inzwischen einen Marktanteil von 70 Prozent.

„Wir erkennen deutlich den Trend zum Merlo Roto mit Arbeitskorb“, sagt Burkhard Bauer, seit jetzt 20 Jahren Regionalverkaufsleiter bei der Merlo Deutschland GmbH. „Unter anderem veränderten sich Gesetzmäßigkeiten zugunsten des drehbaren, langarmigen Teleskop. So stellt er heute gegenüber Baugerüsten, zusätzlichen Fangnetzen für viele Unternehmer die rechnerisch und praktisch bessere Alternative. Neben einem ‚fahrbaren Gerüst‘ ist er mit dem richtigen Anbaugerätepool vieles, was die Ausführenden vor Ort beim Einsatz benötigen.“

Vollwertige Bühnen nach EN 280

Die italienische Merlo SpA produziert rund 70 Varianten an Teleskopmaschinen, davon sind 14 Rotoren mit einem drehbaren Oberwagen versehen. Alle Geräte besitzen serienmäßig eine Steuereinheit für Kran- und Bühnenfunktionen. In der Kombination mit Original-Merlo-Bühnen entstehen vollwertige Bühnensysteme nach EN 280. In Verbindung mit den kompakten Abmessungen, hydrostatischem Antrieb und der Allradlenkung sind sie nach Unternehmensangaben gut an die Bedingungen auf Baustellen oder in Industrieanlagen angepasst.

Stützen für Sicherheit

Die Roto-Serie umfasst Produkte von 3,8 bis 6 t maximaler Hubkraft und einer Drehung von 415, 600° oder endlos. Die Hubhöhen der Maschinen liegen zwischen 10 bis 30 m.

Anzeige

EVS – Rundum standsicher

HMF

HMF Ladekrane und Hydraulik GmbH
Tel: 07142 7711 0
info@hmf-ladekrane.de
www.hmf-ladekrane.de

- power to lift.

2011 durch Programmerweiterungen. Außerdem bekamen alle Typen mit drehbarem Oberwagen serienmäßig eine Bühnenvorbereitung und Fernsteuerung. Das Ergebnis: Merlo Deutschland verzeichnet allein bei Vermietern für seine drehbaren Teleskop-



Emissionstechnologie für den On- und Off-road Einsatz

Dinex bietet Ihnen ein umfassendes Programm zur Emissionsverminderung bei Nutzfahrzeugen, Bussen und Transportern.



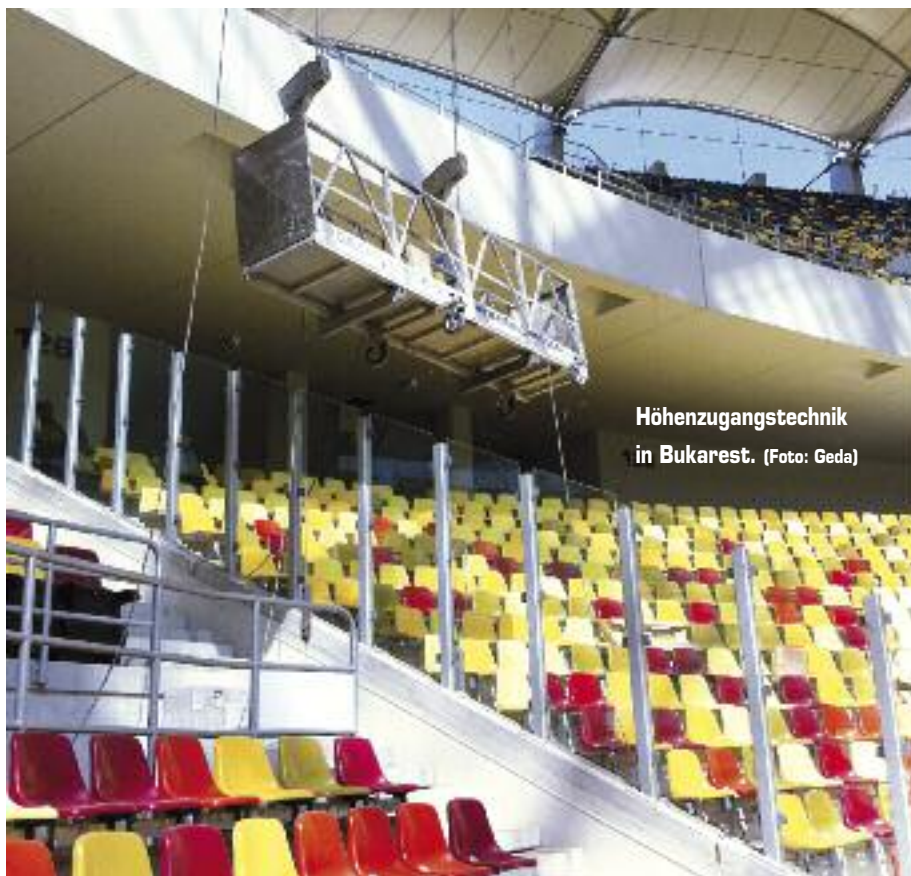
Highlights:

- Zertifizierung in vielen EU-Ländern, freie länderübergreifende Fahrt in alle europäische Umweltzonen.
- Einfache & kostengünstige Montage.
- Erfahrung mit über 30.000 Umrüstungen in Europa z.B. Low Emission Zone London.
- Systemlösungen – Dinex ist Spezialist für Abgasanlagen und Emissionslösungen bei Nutzfahrzeugen und Bussen.

INFO-HOTLINE: Tel 0 180 225 1125

Dinex GmbH | Gewerbestrasse 3-5 | 36148 Kalbach
Fax 0 6655 918 601 | dinex@dinex.de | www.dinex.de





Favoritenrolle zur EM

Aufzugssysteme. Schon lange bevor sich die Deutsche Nationalmannschaft auf den Weg zur Fußball Europameisterschaft 2012 machte, waren Aufzüge von Geda beim Neubau von zwei polnischen Stadien beteiligt und durften dabei „Fußballluft“ schnuppern.

Sowohl an der PGE Arena in Danzig als auch am Nationalstadion in der polnischen Hauptstadt Warschau verrichteten Maschinen von dem bayerischen Aufzugshersteller Geda-Dechentreiter GmbH & Co. KG während der Bauphase ihren Dienst. Nach dem eigenen, erfolgreichen Einsatz stellt der Höhenzugangsspezialist natürlich die Frage, ob die Deutsche Elf bei ihrer EM-Teilnahme wohl genauso erfolgreich sein wird.

Doppelte Nutzung

Über Gedas langjährigen Partner in Danzig, die Firma Blar, wurden insgesamt vier

Transportbühnen vom Typ Geda 500 Z/ZP zum Neubau des dortigen Multifunktionsstadions aufgebaut. Die Geda 500 Z/ZP wurden zum Transport von Personen und Material eingesetzt, die direkt am Gerüst befestigt wurden. Der eingesetzte Bauaufzug besitzt dabei den Vorteil der doppelten Nutzung: als Aufzug mit einer Nutzlast von bis 850 kg oder als Transportbühne für maximal fünf Personen und Lasten bis zu 500 kg.

Die nach oben offene Lastbühne konnte nach Unternehmensangaben auf ganzer Linie punkten, da zum Teil sehr sperrige Materialien nach oben transportiert wer-

den mussten. Eine optimale Logistik am Bau war durch den Einsatz der GEDA 500 Z/ZP garantiert.

Aufzug als eine Einheit abgenommen

Das Thema Sicherheit stand natürlich im Fokus und so wurden zur Absturzsicherung an den Be- und Entladestellen jeweils Geda-Comfort-Etagensicherungstüren installiert. Die Auslieferung der Geda 500 Z/ZP mit den passenden Geda-Etagensicherungstüren hatte auch bei der TUV-Abnahme vor Ort große Vorteile: Maschine und Gerät wurden als eine Einheit abgenommen, was natürlich eine große Zeit und vor allem Kostenersparnis für die Baufirma bedeutete.

Vier Bühnen auch für Warschau

Auch am Neubau des Nationalstadions in Warschau, in dem das Eröffnungsspiel der Fußball EM 2012 stattfand, waren Geda-Aufzüge maßgeblich beteiligt. Über die Firma Altus aus Krakau, mit der Geda bereits seit vielen Jahren zusammenarbeitet, wurden vier Geda-Seilarbeitsbühnen vom Typ AB 650 an die Baufirma vor Ort vermietet. Für die Durchführung von Korrosionsschutzarbeiten an den Stahlträgern des Stadions lieferte Geda die passende gerüstfreie Höhenzugangstechnik. Die Seilarbeitsbühnen boten ausreichend Platz zum Transport von Personen und Material. Die Arbeitshöhe der Geda-Seilarbeitsbühnen kann zentimetergenau eingestellt werden, wodurch immer in der ergonomisch günstigsten Haltung gearbeitet werden kann.

Weitere Sportstättenreferenzen

Bereits seit Jahren erweisen sich die Aufzüge aus dem Hause Geda offensichtlich als verlässliche Helfer in Fußballstadien. Bereits beim Neubau der Allianz Arena in München, waren mehrere Transportbühnen Geda 1500 Z/ZP im Einsatz. Auch während der Bauphase der Arena National in der rumänischen Hauptstadt Bukarest leisteten Geda-Seilarbeitsbühnen hervorragende Arbeit.



Arbeitsbührensicherheit zählt auch Untertage - daher ließ K+S Mitarbeiter direkt am Einsatzort von Gardemann schulen. (Foto: Gardemann)

Höhentraining in der Tiefe

●●● Gardemann Sicherheitsschulung im „gewohnten“ Arbeitsfeld

Schulungen für Arbeitsbühnen an sich sind nicht unbedingt außergewöhnlich. Aber was ist, wenn das Training nicht wie gewohnt an der Erdoberfläche, sondern

770 m unter der Erde stattfinden muss? Gardemann bietet seit Jahren Schulungen nach dem international anerkannten IPAF-Standard für Bediener von Arbeits-

bühnen an. Viele Firmen lassen ihr Personal bei Gardemann zertifiziert schulen.

Mitarbeiterschulung. So auch die Kasser K+S Kali GmbH mit seinem Bergwerk in Zielitz (Sachsen-Anhalt). Bereits mehrfach hat der Kaliproduzent seine Mitarbeiter in Geräteschulungen durch Hersteller sowie einen Teil der Belegschaft gemäß der nicht mehr aktuellen Richtlinie BGR 500 ausbilden lassen. Das nun eine außergewöhnliche Schulung folgte, hatte einen einfachen Grund.

Warum im Untergrund? „Die Schulung sollte direkt an unserem neuen Teleskop-lader mit funkgesteuerter Arbeitsbühne durchgeführt werden. Der war allerdings schon unter Tage“, erklärt Benjamin Groß, Gruben-Maschineningenieur bei der K+S Kali GmbH. „Da die IPAF-Schulungen sowohl einen Theorie- als auch einen Praxisteil beinhalten, blieb uns nichts anderes übrig, als in die Tiefe zu fahren“, erläutert Hans Wagner, IPAF-Senior-Trainer bei Gardemann. Die Arbeitshöhe des Teleskop-laders war in diesem Fall nicht ausschlaggebend, denn die Traufenhöhe unter Tage betrug maximal 6 m.

Erfolgreich bestanden. Insgesamt 33 Mitarbeiter von K+S wurden unter Wagners Leitung ausgebildet und legten abschließend ihre theoretische und praktische Prüfung ab. Die fünf Jahre gültige PAL-Card bestätigt die bestandene Prüfung.

Federleitungstrommeln
Motorleitungstrommeln
Schleifringkörper

VERSTEHEN
VERBINDEN
VERSORGEN

**IHR WELTWEITER PARTNER
FÜR SYSTEME ZUR ENERGIE- UND
DATENÜBERTRAGUNG FÜR
ORTSVERÄNDERLICHE VERBRAUCHER.**



**Hartmann & König
STROMZUFÜHRUNGS AG**
www.hukag.com

Siemensstraße 6
76676 Graben-Neudorf
Telefon +49 (0) 7255 7120-0
info@hukag.com

BONUSKONZEPT DER KOOPERATION

PartnerLift-Prämiensystem

Die Zentrale der PartnerLift-Kooperationsgemeinschaft für Maschinenvermieter von Arbeitsbühnen, Baumaschinen, Kranen und Staplern hat für ihre Mitglieder seit Ende des letzten Jahres ein Prämienshopsystem eingerichtet. Damit hat PartnerLift ein Kundenbindungssystem entwickelt, wie es im Konsumentenbereich und bei Großunternehmen schon seit vielen Jahren bekannt ist. Speziell in der Arbeitsbühnenbranche, die klein- und maximal mittelständisch strukturiert ist, ist ein solches Kundenbindungssystem jedoch eine ausgesprochene Neuheit. Durch ein Rahmensystem bei der PartnerLift-Zentrale können die Systemkosten bei den Mitgliedern nach Kooperationsangaben gering gehalten werden. Seit Anfang des Jahres haben zwei Pilotbetriebe, die Firma Kuhnle aus Fellbach und die Firma Schwenk aus Schramberg, Prämienshops für ihre Mietkunden eingerichtet. Das Prämienshopsystem, die Prämienkonten der Mietkunden sowie weitere Angebote werden durch einen Fullservicedienstleister, die Meilenkontor GmbH aus Hamburg, betreut.



Bei einem Besuch von CTE konnten die Hematec-Kunden die Bühnenproduktion erkunden. (Foto: CTE)

Ausflug nach Italien

●●● Hematec-Kunden besuchen CTE-Werk

Der deutsche CTE-Händler Hematec und rund 50 seiner Kunden besuchten gemeinsam das Werk der italienischen Höhenzugangsspezialisten in Rivoli Veronese. Neben der

REFERATE AUF DEN PLATFORMERS'

Vortragsprogramm komplett

Auch in diesem Jahr werden die Platformers' Days von einem ergänzenden und informativen Vortragsprogramm begleitet. Dank der Unterstützung ausgesuchter Aussteller können die Besucher der Platformers' Days 2012 nach einer jetzt veröffentlichten Meldung am Freitag, den 7. September 2012, kostenlos an den jeweiligen Vorträgen teilnehmen.

Dazu zählen die Referate von Schipper Consulting (15 Uhr), Rösler Softwaretechnik (16 Uhr) und Morneweg Versicherungsmak-

ler (17 Uhr). Diese wollen praxisnah zu aktuellen Fragen rund um den Maschinenbetrieb referieren. Die teilnehmenden Besucher der Vorträge haben danach auch noch die Möglichkeit, in einem offenen Forum Fragen an die Referenten zu stellen. „Wir freuen uns, den Besuchern wieder interessante Referate anbieten zu können. Insbesondere freuen wir uns, dass wir Jürgen Kuspert vom bbi als Eröffnungsdredner gewinnen konnten“, erläuterte Oliver Sven Dahms von den Platformers' Days.

Der Geschäftsführer vom Bundesverband der Baumaschinen-, Baugeräte- und Industriemaschinenfirmen e. V. wird in seinem Vortrag „Vermieten um jeden Preis?“ wert-

volle Tipps und Ratschläge an Betreiber und Vermieter von mobilen Maschinen weitergeben. Die entsprechenden Geräte werden natürlich auch in diesem Jahr wieder auf dem Areal der Ferienanlage ausgestellt. Das gesamte Vortragsprogramm und weitere Informationen zum Rahmenprogramm der Platformers' Days 2012 sind auf der offiziellen Webseite abrufbar.

Dort finden sich auch, soweit bereits bekannt, alle relevanten Daten zur Veranstaltung – beispielsweise die notwendigen Unterlagen für Aussteller. Bei der Anmeldung über das entsprechende Onlineformular gewähren die Veranstalter für die Besucher übrigens einen Rabatt von 50 Prozent.

eigentlichen Besichtigung der kompletten Fertigung und dem Besuch der Unternehmenszentrale von Green Car in Ponti sul Mincio (MN) stand natürlich die Erprobung ausgesuchter Geräte aus der Höhenzugangssparte auf dem Programm der deutschen Delegation.

Wichtiger Markt. Die Bedeutung des deutschen Markts für Höhenzugangsspezialist CTE unterstrich auch Michele Hillbrand, Verkaufs-Manager für den hiesigen Markt: „Der direkte Blick hinter die Kulissen ist für die Kunden immer wieder ein interessantes Erlebnis. Gleichzeitig besteht die Möglichkeit, sich intensiv vor Ort mit den jeweiligen Spezialisten auszutauschen. Mit Hematec in Dresden arbeiten wir natürlich mit einem wichtigen Partner für den bedeutenden, deutschen Markt zusammen.“

Gardasee erleben. Nach den vielen technischen Einblicken bot sich den Gästen aus Deutschland dann noch die Möglichkeit, den eher maschinengeprägten Teil der Reise durch einen mehr touristisch gestalteten Besuch des Gardasees abzurunden, beispielsweise durch eine Segeltour auf dem Gewässer oder eine Erkundung der lokalen, kulinarischen Genüsse. Zu den Neuheiten bei CTE zählt jetzt auch die Gelenkhubarbeitsbühne ZED 20.2, die auf einem klassischen Lkw-Fahrgestell für die Führerscheinklasse B montiert wird. Die Bühne verfügt über eine Zuladung von bis zu 300 kg und sowohl die Variante ZED 20C als auch die ZED 20CH verbleiben im Transportzustand unter einer Höhe von 2,50 m.



**Branchentreff
Platformers'
Days. (Foto: fh)**

HTS

... the load moving experts



Innovative Transport- und Hebetchnik



HTS Hydraulische Transportsysteme GmbH
70736 Fellbach 0711-3426679-0 www.hts-direkt.de

Maschinenheber

Transportfahrwerke

Anschlagpunkte

Industriekrane

Effektiver sichern!

NEU!



Mehr als doppelte Vorspannkraft*
mit neuen SHZ-Ergo-Ratschen!

Mehr Informationen unter www.shz-gmbh.de

SHZ
SÄCHSISCHE HEBE-
UND ZUNEFTECHNIK GMBH

Arnsdorfer Weg 5
01900 Großschönau
Tel. +49(0) 35952 4977-0
Fax. +49(0) 35952 4977-18
Mail. info@shz-gmbh.de
Internet: www.shz-gmbh.de

HELLING

GmbH

HELLING BEWEGT!

- ! Raupenkrane bis 600 t
- ! Teleskop-Mobilkrane
- ! Mobilbaukrane
- ! Elektroindustriekrane
- ! Spezialkrane/-geräte
- ! Maschinenmontagen/-umsetzungen
- ! Schwertransporte

Helling GmbH
Adam-Riese-Straße 20 | 73529 Schwäbisch Gmünd
Tel. +49(0) 71 71-98 29-0 | Fax. +49(0) 71 71-98 29-40
Mail: info@helling-krane.de | Web: www.helling-krane.de



Ein ausgezeichneter Einstein

Bergechnik. Die Agefa ist mit ihrem Abschleppfahrzeug Einstein ein „Ausgewählter Ort 2012“ im Wettbewerb „365 Orte im Land der Ideen“. Das Familienunternehmen aus Lippetal hat mit dem System Einstein ein Abschleppfahrzeug entwickelt, das mit einem reduzierten Kraftstoffverbrauch punktet.



Kreativität ausgezeichnet: Josef Geling (li.) erhält von Norbert Loddenkemper für das Einstein-Konzept den Preis „Ausgewählter Ort 2012“. (Foto: Land der Ideen)

Durch ein hydraulisch verschiebbares Gegengewicht kann Einstein nach Unternehmensangaben erheblich höhere Lasten auf einem dreiachsigen Fahrzeug aufnehmen und verfahren als bisher gängige Abschleppfahrzeuge mit vier Achsen. Bislang werden zur Bergung von liegen gebliebenen oder verunfallten Großfahrzeugen meist

vierachsige Fahrzeuge eingesetzt, die über ein Leergewicht von bis zu 29.000 kg verfügen. Der Dreiachser mit dem System Einstein und hydraulisch verschiebbarem Gegengewicht wiegt nach Aussage von Agefa etwa 6000 kg weniger und soll damit deutlich beweglicher, aber auch effizienter im Kraftstoffverbrauch sein. Im Zuge eines vom Tüv-Süd durchgeführten

Fahr- und Praxistests, bei dem ein Lang-Lkw aufgenommen wurde, erwies sich der Dreiachser mit dem System Einstein im Bremsverhalten als das wesentlich bessere Fahrzeug als ein vergleichbarer Vierachser mit Wettbewerbsaufbau. Der Dreiachser erzielte so um 25 Prozent bessere Bremswerte gegenüber dem Vierachser.

Geringere Belastungen

Optimale Achslastverhältnisse (Vorderachse etwa 8900 und Hinterachse etwa 13.000 kg) sollen Fahrkomfort und Sicherheit bieten. Das geschützte System Einstein soll mit dem hydraulisch verschiebbarem Gegengewicht ein ausgewogenes Konzept bei jedem Beladungszustand darstellen. Die Anschaffungs- und Unterhaltskosten sind im Vergleich zu den gängigen Fahrzeugen wesentlich geringer; auch Fahrbahnbelastung, Kraftstoffverbrauch und Emissionen sind nach Herstellerangaben um 30 Prozent verringert.

Auszeichnung in Kassel

Der Wettbewerb „365 Orte im Land der Ideen“ wird gemeinsam mit der Deutschen Bank realisiert. Norbert Loddenkemper von der Deutschen Bank überreichte Josef Geling (Geschäftsführer der Agefa Technik und Vertrieb GmbH) auf der diesjährigen IFBA die Auszeichnung als „Ausgewählter Ort 2012“ und betonte: „Einstein und Agefa sind ein herausragendes Beispiel für die Innovationskraft des deutschen Mittelstands: Praxisnah verbinden ihre Entwicklungen ökologische und ökonomische Vorteile. Sie sichern die Zukunft des Standorts Deutschland.“

indatamo
INFORMATIONEN • DATEN • MOBILITÄT

BESUCHEN SIE UNS IM NETZ:

www.indatamo.com

Farbspritzen ohne Sprühnebel!

Mit **METACAP** Spritzpistolen

UMWELTPREIS 2000 der Hansestadt Rostock

<http://www.metacap.de> • E-Mail: Info@metacap.de
METACAP GMBH • Siemensstraße 9
23560 Lübeck • Tel. 04 51/5 82 00 91 • Fax 58 13 12



Eine „starke“ Investition

UNIC
MINIKRAN

GALIZIA
PICK & CARRY KRANE DEUTSCHLAND



Traglasten: 1,0 – 7,5 t
Hubhöhen: 6,5 – 20,0 m
Drehen: 300 – 3600 mm
Gewichte: 1.850 – 11.070 kg
Diesel / Benzin o. Elektroantrieb
Funkfernsteuerung, LMD

Traglasten: 2,0 – 25,0 t
Hubhöhen: 6,5 – 16,0 m
Drehen: 000 – 2400 mm
Gewichte: 2.000 – 20.000 kg
Batteriebetrieb
Pick & Carry: Laster frei verfahrbar

UNIC Minikrane: „kraftvoll“ und kompakt mit hoher Leistungsdichte

GALIZIA Pick & Carry Mobilkrane „beweglich“ mehr als Lasten



www.minikran.de

WIK & MOHR LÖSUNG FÜR DIE GANZE WELT
Alte Kaserne 27 • 47209 Duisburg
Tel. 0203 - 713870-0 Fax 713870-10

www.pickandcarry.eu

BAUMER KÜBELSCHIFFE
626 Kaserne 27 • 47209 Duisburg
Tel. 0203 - 708949-0 Fax 708949-21

MULTITEL
PAGLIERO

www.pagliero.com



Selbstfahrende Gelenkbühnen

- 2-2,6 t
- 16,85-25,20 m Arbeitshöhe
- 7,50-8,60 m Reichweite

mobil in 2-2,6 t bis 25,20 m

Multitel Pagliero • j.kist@pagliero.com • Johannes Becker, (0172) 6 71 94 76

KÜBLER
SPEDITION

KÜBLER
Projektspedition

Leistungspalette

- eigenes Equipment: bis 800 t Nutzlast / Kesselbrücken / Tieflader / Transport von Schienenfahrzeugen
- Speziallogistik mit eigenem Fuhrpark: unter fester Plane bis 5,50 m Breite / 4,10 m Höhe
- mehrere Schwergutlager bis 400 t Krankkapazität!
- Schwergutterminal bis 500 t in den Häfen Mannheim und Duisburg

Spedition Kübler GmbH
logistik@kuebler-spedition.de / Tel. + 49(0)791-94300-0
Karl-Kübler-Straße 1 / D 74546 Michelfeld - Erft, www.kuebler-spedition.de

Projektlogistik

- weltweite Projektlogistik mit direkten Partnern vor Ort
- Seefracht / Luftfracht / Eisenbahn
- Import / Export / Zollabwicklung
- Transport, Handling und Lagerung von Schwer- und Projektgut in allen Ländern
- weltweite Organisation der gesamten Logistikkette

Kübler Projektspedition GmbH
Tel. + 49(0)791-94307-0



KOMPAKTE KRAFT

schafft Maschinen Platz

Spezialkrane. Durchaus sprichwörtliche Nischenprodukte, die sich jedoch einer immer größeren Nachfrage erfreuen, bietet das Unternehmen Uplifter. So widmen sich die Hebespezialisten aus der Oberpfalz insbesondere dem Vertrieb der kompakten Maeda-Minikrane sowie der elektrischen Pick-&-Carry-Krane von JMG.

Emissionsfrei und kompakt: Uplifter sieht eine zunehmende Nachfrage nach elektrisch betriebenen Pick-&-Carry-Kranen wie diesen JMG.



Hier entsteht ein Mobilkran:
JMG-Pick-&-Carry-Kran ver-
fährt mit Stahlbauteil.



In den vergangenen Jahren hat der Glas- und Fassadenbau im Architekturbereich nicht allein nur durch die Diskussion um eine weiter verbesserte Wärmedämmung an Bedeutung gewonnen. Auch ein weiter zunehmender Stellenwert von optischen Aspekten beim Neu- und Umbau von Gebäuden hat die Branche mit neuen Herausforderungen bei der Montage der jeweiligen Elemente konfrontiert. Entscheidende Gründe, die Martin Lobinger im Jahre 2001 dazu bewogen, in Guteneck das Unternehmen Uplifter zu gründen. Seinerzeit entdeckte Lobinger in Fachzeitschriften die ersten Minikrane, von deren spezifischen Leistungsspektrum er sich aus nächster Nähe bei der Senn AG überzeugen konnte.

Die ersten beiden Krane

Nur kurze Zeit nach der ersten Besichtigung der Geräte in der Schweiz wurde im BMW-Werk in Leipzig eine Hebelösung gesucht, die wie maßgeschneidert für die kompakten Raupenkrane schien. Also erwarb Martin Lobinger ebenso kurzfristig die ersten beiden Maeda-Geräte, die ihre Arbeit so gut verrichteten, dass sich der erfolgreiche Einsatz schnell auch bei anderen Unternehmen herumsprach. Um



Kernkompetenz: Insbesondere beim
Glas- und Fassadenbau kommen die
Maeda-Krane von Uplifter zum Einsatz.



Klassischer Indooreinsatz: Flugzeugwartung
mit elektrisch angetriebener JMG-Maschine.



Branchenlösung: Uplifter bietet neben den Hebezeugen auch das passende Zubehör für die Glasmontagen an.

Beengte Platzverhältnisse: Hier unterstützt ein Maeda-Kran die Vormontage von Stahlbauelementen.



die steigende Nachfrage nach Maschinen zu befriedigen, wurde Uplifter auch ganz offiziell zum Importeur der Maeda-Minikrane in Süddeutschland.

Vermieter greifen zu

In den Folgejahren ergaben sich nicht zuletzt auch durch die weitere Verbreitung der diesel- und/oder elektrogetriebenen Hebezeuge zusätzliche Kontakte in der Industrie, die selbstverständlich auch namhafte Vermieter davon überzeugte, die überaus kompakten Telekrane in ihr eigenes Programm aufzunehmen. Heute bietet die Angebotspalette von Uplifter Maeda-Geräte mit Traglasten zwischen 1 und 6 t sowie Maschinenbreiten zwischen türkonformen 0,60 und transportfreundlichen 2,49 m an. Die serienmäßigen Hakenhöhen betragen je nach Modell minimal 5,50 m und maximal 22 m.

Ergänzende Produkte

Ergänzt werden die Minikrane durch weitere branchenspezifische Hebezeuge wie den Multilifter oder auch den Glaslifter, der mit seiner charakteristischen Geometrie Glaselemente mit einem Gewicht von bis zu 500 kg passgenau in die jeweiligen Bauöffnungen manövriert. Diese Arbeiten sind natürlich auch mit den zuvor beschriebenen Minikranen möglich, die dann von Uplifter mit entsprechenden Anbaugeräten bzw. maßgeschneider-

ten Aufnahmevorrichtungen ergänzt werden. Ohnehin findet sich im Gesamtkatalog der Oberpfälzer ein ausgesprochen breites Zubehörprogramm, das nicht nur die unterschiedlichsten Saugvorrichtungen, sondern auch spezielles Werkzeug, Transportwagen und Sicherheitsartikel für den professionellen Glas- und Fassadenbau beinhaltet.

Eigene Entwicklungsabteilung

Allerdings offeriert Uplifter für die Kunden nicht nur die notwendige Hardware in Form von Maschinen und Anbaugeräten, sondern auch die ergänzende Software in Form von Ingenieurleistungen. So verfügt der Hebespezialist aus Guteneck über eine eigene Entwicklungsabteilung, die nicht nur kunden- oder einsatzspezifische Lösungen erarbeitet, sondern auch ganz grundsätzlich auf Basis der täglich gemachten Erfahrungen branchengerechte Geräte entwirft. Diese werden anschließend in Eigenregie oder aber zusammen mit Partnern gefertigt.

Übrigens erkannte Lobinger schon recht früh, dass eine erfolgreiche Weiterentwicklung des Unternehmens untrennbar mit einem schlagkräftigen Service verbunden ist – sowohl bei der Ersatzteilversorgung, als auch im eigentlichen Wartungs- und Reparaturgeschäft. So ist ein entsprechend hoher Anteil der insgesamt 30 Mitarbeiter bei Uplifter im Servicebe-

reich beschäftigt, wobei Lobinger explizit großen Wert auf ein fundiertes und umfangreiches Fachwissen der betreffenden Ansprechpartner legt.

Gefragte Pick-&Carry-Geräte

Doch sind heute in der Industrie nicht nur kompakte, sondern zunehmend auch leistungsstärkere Hebezeuge gefragt, die jedoch nicht mehr nur allein die Last umschlagen, sondern auch über mehr oder weniger lange Strecken transportieren können – der klassische Einsatzbereich für die sogenannten Pick-&Carry-Geräte. Führte diese Maschinenkategorie hierzulande bisher eher ein Schattendasein, stellt Martin Lobinger eine kontinuierlich steigende Nachfrage nach den traglastfreundlichen Kranfahrzeugen fest. Dies mag auch an aktuellen Entwicklungen der Industrie liegen, die einer ebenso steigenden Nachfrage an emissionsfreien Hebezeugen entgegenkommen.

So entstand 2010 aus einem Zusammenschluss erfahrener, italienischer Spezialisten das Unternehmen JMG, das heute ausschließlich elektrisch betriebene Pick-&Carry-Geräte anbietet, die für einen Traglastbereich zwischen 2,5 und 60 t ausgelegt sind. Schon die Bandbreite der möglichen Lasten lässt das ebenso breite Einsatzspektrum der Maschinen erahnen. Doch nicht allein die Fähigkeit der JMG-Produkte, auch unter Last ohne wei-



Übergabe eines neuen JMG-Krans an Mehrbreier (v. l.): Emilio Berti, Maurizio Manzini, Jürgen Süß, Markus Fuchs und Jürgen Welzel. (Fotos: Uplifter)

tere Abstützung verfahren zu können, macht die kompakten Fahrzeuge für die Nutzer interessant, sondern auch die Möglichkeit, die Rollenköpfe mit klassischen Gabelzinken auszustatten und bei Bedarf auch herkömmliche Verladetätigkeiten zu übernehmen. Nach Martin Lobinger sind es genau solche Mehrwertfunktionen, die die Wirtschaftlichkeit für den Nutzer spürbar steigern.

Sichere Fernsteuerung

So haben namhafte Dienstleister der Branche wie Marcus, Mehrbreier oder auch Kierdorf & Söhne entsprechende leistungsfähige JMG-Geräte übernommen. Zu den Einsatzvorteilen der italienischen Pick-&Carry-Maschinen zählt beispiels-

weise auch eine Funkfernsteuerung, die zu einer deutlichen Reduzierung des Unfallrisikos beiträgt.

Erweiterung der Gebäude

Die steigende Nachfrage nach den kompakten Hebelösungen aus Guteneck hat in diesem Jahr übrigens zu ganz praktischen Konsequenzen im Unternehmen geführt. Die Hebespezialisten haben so vor Kurzem eine deutliche Erweiterung der eigenen Räumlichkeiten in Angriff genommen, so dass man hofft, den jetzt entstehenden Neubau auf dem eigenen Gelände spätestens zum Ende des Herbstes beziehen zu können und für einen weiteren Ausbau der Geschäfte mit den kompakten Hebezeugen bestens gerüstet zu sein.

Mit Evers heben Sie ab.

Dennoch mit unseren Profi-Lösungen – rund ums Heben – sind Sie technisch immer auf der Höhe.



Wir bieten höchste Lösungskompetenz, auch für individuelle Anforderungen. Innovative, kreative, freundliche Beratung und nachhaltige Zuverlässigkeit sind für uns selbstverständlich.



IHRE ERSTE ADRESSE FÜRS: • HEBEN • SICHERN • FÖRDERN • VERPACKEN

Graf-Zeppelin-Straße 10-12 | 46149 Oberhausen
Telefon 02 08 / 99 475-0 | www.eversgmbh.de

Social Sponsoring: Offizieller Partner
ALSBAHTAL Leben mit Behinderung



ELEKTRIK statt Hydraulik

Komponenten. Eine deutlich höhere Nachfrage nach elektrisch angetriebenen Hubzylindern anstelle der bisher verwendeten, hydraulischen Einheiten verzeichnet der Antriebsspezialist Linak. So setzt z. B. der Spezialmaschinenhersteller K. Schulten bei der Entwicklung von fahrbaren Geräten zum Transport und Einbau von großen Glasscheiben auf elektrische Hubzylinder.



Für die Montage von Glaselementen entwickelt und fertigt K. Schulten den KS Robot 550 mit Linearantrieben.

Heben, Kippen und Teleskopieren von schweren Bauteilen war bislang eine klassische Aufgabe für hydraulische Systeme. Die Firma K. Schulten aus Emsbüren geht neue Wege. Der Hersteller von Spezialmaschinen entwickelt und produziert Maschinen für glasverarbeitende Betriebe. U. a. Maschinen und Anlagen für den Fenster- und Rollladenbau, Hebeteknik, Automatisierungstechnik, Prüftechnik, Biegeanlagen für PVC-Fenster, Schraubtechnik und viele weitere Produkte.

Montagegerät für Glaselemente

Für den Transport und den Einbau von großen Fensterscheiben und anderen Bauteilen auf der Baustelle hat K. Schulten den KS Robot entwickelt, ein motorisch betriebenes Verglasungsgerät, das in der Lage ist, schwere Glasscheiben, Fenster- und Türelemente zu heben, zu senken, zu kippen und zu teleskopieren. Den KS Robot gibt es in drei verschiedenen Varianten. Bei den beiden kleineren Varianten verzichteten die Konstrukteure auf den Einsatz von Hydraulik und setzten ganz auf die Verstellung mit elektrischen Linearantrieben. Mehrere elektrische Verstellzylinder des dänischen Herstellers Linak sorgen dafür, dass bis zu 550 kg schwere Glasscheiben auf den Baustellen bequem und sicher eingebaut werden können. Die Automation beim Einbau von solchen Bauteilen liegt auf der Hand. Durch die energetischen Anforderungen werden immer häufiger dreifach verglaste Fenster eingebaut.

Keine Hydraulikleckage möglich

„Das Gewicht der Elemente ist in den vergangenen Jahren immer höher geworden. Der Einbau und der Transport vor Ort ist ohne Hilfsgeräte kaum noch vorstellbar. Die Gefahr, dass solch eine teure Scheibe zu Bruch geht wäre auch viel zu hoch“, erläutert Andreas Nurmman, Bereichsleiter bei dem Spezialmaschinenhersteller.

Normalerweise wäre der Einsatz von Hydraulikzylindern bei einem solchen Gerät wie dem KS Robot naheliegend, aber die elektrischen Linearantriebe von Linak bieten nach Angaben des Herstellers viele Vorteile; beispielsweise kann kein Hydrauliköl auslaufen. Das ist besonders wichtig, denn der KS Robot kommt oft auch bei Reparaturarbeiten im Gebäudeinneren zum Einsatz.

Geringer Energiebedarf

„Wenn hier Hydrauliköl auf dem Teppich auslaufen würde, hätte die Glaserfirma ein großes Problem“, erläutert Nurmman. Für ein Hydrauliksystem müsste ein zusätzliches Aggregat verbaut werden – die elektrischen Systeme lassen sich dagegen direkt an die Stromversorgung des KS Robot anschließen. Auch der Energieverbrauch der Linak-





**Hebe- und
Transportsysteme
bis 200 to**

Weltneuheit

Fernsteuerbares akkubetriebenes Transportset

GKS ROBOT 40

Bis 40 to
Traglast



Video
ROBOT





- Li-Polymer-Akkutechnologie
- Freier Fahrweg
- Kein Zugfahrzeug nötig
- Video auf unserer Website!

www.gks-perfekt.com

Fordern Sie unseren Gesamtkatalog 2012 an!

Antriebe ist sehr gering. „Die meiste Energie wird für den Antriebsmotor des KS Robot benötigt, die Elektrozyylinder haben eher einen kleinen Anteil am Verbrauch“, stellt Nurmman fest.

Kräfte bis zu 10.000 Newton

Die Leistung der Zylinder ist dafür ungleich höher. Im Modell KS Robot 550 sind insgesamt vier Linak-Verstellzylinder LA36 verbaut. Jeder von ihnen kann bis zu 10.000 Newton, also 1 t bewegen. Die genaue Lagerückmeldung erfolgt über die in den



Jeder der vier verbauten Linak-Verstellzylinder LA36 kann bis zu 10.000 Newton, also 1 t bewegen. (Fotos: Linak)

Antrieben eingebauten Hallsensoren. Die Steuerung hat die Firma K. Schulten selbst programmiert. Es ist möglich, die Hubzylinder in verschiedenen Geschwindigkeiten zu verfahren. Das ist besonders wichtig, wenn beim Einsetzen der großen Glasscheiben hohe Präzision gefordert ist. Drei Jahre hat die Entwicklung des KS Robot in Anspruch genommen. „Während dieser Zeit haben wir viel Unterstützung und Hilfe von den Linak-Ingenieuren bekommen“, lobt Andreas Nurmman.

Ausbaulänge für Grundgerät

Zwei elektrische Hubzylinder heben und senken den Kranausleger und jeweils ein LA36 sorgt für das Kippen und Teleskopieren. Trotz der entsprechend hohen Kraft haben alle Antriebssysteme eine hohe Verstellgeschwindigkeit. Der KS Robot wird ständig weiterentwickelt. Als nächsten Schritt möchte K. Schulten auch an dem Greifer ein elektrisches System installieren, um die Fensterelemente seitlich zu schwenken. Das geht schon jetzt, allerdings noch per Hand.

Das Schwenken ist entsprechend wichtig, wenn man beispielsweise mit großen Scheiben durch eine Tür fahren muss. Eine Sauganlage mit vier bzw. sechs Tellern hält die großen Scheiben sicher fest. Auch für viele andere Aufgaben ist der KS Robot als Basis nutzbar, da die elektrischen Antriebe viele Varianten ermöglichen und K. Schulten mit Linak ganz offensichtlich einen erprobten Partner hat.

Weitere Applikationen denkbar

Der Einsatz von elektrischen Hubzylindern hat sich als richtig und erfolgreich erwiesen. Die Spezialmaschine des Emsbürener Unternehmens zeigt, dass elektrische Systeme in vielen Bereichen eine gute Alternative zu hydraulischen Systemen sind. Gerade im Hinblick auf Energieeffizienz und Umweltverträglichkeit können elektrische Systeme punkten. Für viele weitere Anwendungsbereiche wäre die Substitution von Hydraulik durch elektrische Systeme möglich. Andreas Nurmman wünscht sich noch stärkere elektrische Verstellsysteme, denn dann könnte man in Zukunft weitere Applikationen entwickeln.

Systeme werden stärker

Werner Preuß von der Firma Linak sieht für die Zukunft der linearen, elektrischen Verstellsysteme drei große Entwicklungen: Die Systeme werden stärker und bieten höhere Haltekräfte, sie werden dank integrierter Modbus- und SPS-Steuerung intelligenter und es wird Bemühungen geben, die Systeme noch kompakter und damit integrierbarer zu konstruieren. In jedem Fall sieht er für elektrische Systeme eine große Zukunft. Dafür spricht in jedem Fall, dass Unternehmen mit Indooraufträgen zukünftig wohl nur noch emissionsfreie Hebesysteme einsetzen werden – zu meist vorgeschrieben oder erwünscht durch die jeweiligen Auftraggeber.



Minikran mit Manipulator 800 kg.

(Foto: Kunze)

Zusätzliche Arbeitshöhe

- Jekko-Minikran SPD 360 mit ergänzender HA-Verlängerung

Jekko/Colle Umberto, ein italienischer Maschinenbauer, ist Hersteller von Minipickern, -kranen und Vakuumtechnik mit Traglasten von 1,2 bis 4 t. Innerhalb dieser Angebotspalette ist der kettengetriebene Jekko-Minikran SPD 360 modernisiert und um eine Auslegerverlängerung erweitert worden. Dabei handelt es sich um eine hydraulisch teleskopierbare Verlängerung, die auf den vierteiligen Hauptausleger montiert wird.

Manipulator. Durch dieses zusätzliche Bauteil wird die Arbeitshöhe von 9,70 auf 12,70 m verlängert. Darüber hinaus ist es möglich, Lasten bis zu 1,8 t, beispielsweise auch über Störkanten hinweg, zum geplanten Montageort

einzuheben. In Ergänzung zur Serienausstattung kann optional am Ausleger ein Manipulator montiert werden. Die Arbeitshöhe dabei beträgt 9,70 m. Eine Arbeitshöhe von 12,70 m kann mit einem hängenden Glassauger erreicht werden, welcher nach Unternehmensangaben ebenso schnell und einfach nachgerüstet werden kann.

Maximal 1900 kg. Gesteuert und bedient wird der Minikran SPD 360 mit einer Funkfernbedienung. Zu den technischen Merkmalen des kompakten Mobilkrans zählt eine maximale Lastaufnahme bis 1900 kg (bei waagrechttem Ausleger 400 kg). Die Jekko-Kranabmessungen betragen 800 (B) x 3100 (L) x 1990 (H) mm.

NEUER URW-1006 VON UNIC

Programmausbau

Auf der vergangenen Intermat in Paris hat Minikranspezialist Unic seinen neuen, maximal 10 t tragenden Kran der Öffentlichkeit präsentiert. Die Maximallast wird bei einem Radius von exakt 3 m erreicht. Die maximale Hakenhöhe gibt Unic mit 22,80 m an, wobei dieser Wert beim Einsatz einer Mastverlängerung 30,70 m beträgt. Der größte Arbeitsradius, der nach wie vor vergleichsweise kompakten Mobilkrans, liegt bei 21,90 m, wobei dieser durch die bereits erwähnte Auslegerverlängerung auf 24,30 m vergrößert wird. Der als URW-1006 bezeichnete Minikran besitzt eine Fernbedienung, die für eine funktionelle Bedienung über ein entsprechendes Display verfügt. Die Transportmaße der Neuheit betragen 6,06 m Länge, exakt 2 m in der Breite und 2,46 m in der Höhe. Das duale Antriebskonzept der URW-1006 setzt sich aus einem 29,8 kW (40,5 PS) starken Yanmar-Dieselmotor sowie einem 11 kW leistenden Elektromotor zusammen. Unic-Minikrane sind bekanntermaßen sehr kompakt und erreichen eine Tragfähigkeit von bis zu 10 t und eine Hubhöhe von bis zu 30,70 m. Je nach Anforderung und Modell können sie mit bis zu drei verschiedenen Antriebsarten (Benzin/Diesel, Elektro, Gas) betrieben werden.

MEIS 
BOOMLADER[®]

2-in-1:
Boomlifter & Teleskoplader
www.boomlader.de

Jetzt NEU mit
HETRONIC
Proportional-
Steuerung





MSG
KRANDIENST GmbH

MIETVERHÄLTNISSSE

Vermietung. Heute spricht eine Vielzahl von Gründen für die temporäre Anmietung von Arbeitsmaschinen und ergänzender Ausrüstung.



(Foto: MSG/Rathay)

Nicht zuletzt die hohe Flexibilität in Verbindung mit einem praktisch unbegrenzten Angebot machen heute die Attraktivität des weltweiten Vermietmarkts für die Kunden aus. Insbesondere die oftmals unsichere Auftragslage erlaubt den Nutzern der jeweiligen Angebote einen maßgeschneiderten Einsatz des entsprechenden Equipments bei deut-

lich reduziertem

Risiko für die eigenen Bilanzen.

Auf den folgenden Seiten des aktualisierten Mietspiegels werden hierzu ausgesuchte Unternehmen mit ihren individuellen Mietofferten aus den unterschiedlichen Bereichen der Kran-, Hebe- und Baumaschinenbranche vorgestellt.



Der RX 70 Hybrid
im Einsatz. (Foto: Still)

Mietfall Messe-Logistik

●●● Hybridstapler bei Kühne + Nagel im Einsatz

Ob zerbrechliche Glasvitrinen, sperrige Holzkisten oder komplexe Gestänge: Hinter den Kulissen von Messen bewegen Stapler und Co. verschiedenste Güter für den Auf- und Abbau der Ausstellungsstände mit scheinbar spielerischer Leichtigkeit. Kühne + Nagel hat für diese Aufgaben eine ganze Flotte RX-70-Hybriddieselgabelstapler von Still gemietet. So können die Messe- und Event-Logistiker auf den Messeplätzen Hannover, Düsseldorf, Köln, Nürnberg und München den Energieverbrauch minimieren und die CO₂-Emissionen reduzieren.

Flottenentscheidung. Andreas Kerkmann, Niederlassungsleiter KN Expo Service in Hannover, erläutert hierzu: „Einen reibungslosen Messeauftritt ermöglichen wir durch die persönliche Betreuung unserer Kunden. Für den schnellen Messeauf- und -abbau spielt der effiziente Staplereinsatz eine wesentliche Rolle. Im letzten Jahr hatten wir allein auf unseren wichtigen Messeplätzen etwa 38.000 Einsatzstunden. Um die Transporte der komplexen Güter noch zügiger und effizienter durchführen zu können, haben wir Stapler der neuesten Generation im Messeinsatz getestet.“ Dabei überzeugte der RX 70 Hybrid, sodass die Logistiker 20 Stapler für die deutschen Messeplätze mieteten.

Spezielle Anforderungen. Die Staplereinsätze im Messebetrieb unterliegen dabei großen und auch unterschiedlichen Nachfrageschwankungen. Die Hybridstapler für den Messeinsatz wurden von Still mit mindestens 2000 mm langen Gabelzinken, Partikelfiltern, Vollkabine mit Heizung und Lackierung der Kontergewichte in blauer K+N-Hausfarbe ausgerüstet. Jeweils zehn Hybridstapler wurden mit einer Tragfähigkeit von 3 und 3,5 t sowie unterschiedlichen Bauhöhen von 2180 bis 2925 mm sowie Hubgerüsten von 4480 bis 6430 mm an die fünf Messeplätze ausgeliefert.

ABKS PartnerLIFT GmbH

1. Ca. 7000 Arbeitsbühnen, ca. 2000 Baumaschinen und -geräte, ca. 3500 Stapler und 190 Auto- sowie Minikrane; alle Typen inklusive Anbaugeräte.
2. Alle Laufzeiten.
3. Zurzeit 116 Mietstationen in Deutschland; 11 im europäischen Ausland, die meisten Partner mit eigenem Werkstattbetrieb und Notbereitschaft; alle Partner haben Hol- und Bringdienste und vermieten auch mit Bedienpersonal.
4. Im Internet alle PL-Mietstationen mit Entfernungangaben zur jeweiligen Baustelle; ebenso alle Mietgeräte mit technischen Details; mobile Website für Smartphones und eine kostenlose App für iPhones und iPads eingerichtet.

Autokran-Dienst Jaromin GmbH

1. Teleskopautokrane (30 bis 200 t), mobile Faltkrane (25 bis 36 m hoch, 36 bis 60 m weit, MK 63 bis MK 100), Miniraupenkrane, Teleskopraupenkrane 613R, 643R und LTR1100.
2. Mobile Autokrane zu Stunden-, Miniraupenkrane zu Tagesmietsätzen.
3. Vor allem im gesamten Ruhrgebiet, zum Teil deutschlandweit; Arbeitskörbe für Personenbeförderung und Verkehrsicherungen, mobile Fahrstraßen (Kunststoffplatten) gehören auch zum Leistungsangebot; kostenloser Außendienst mit Beratung für Kunden.
4. Mobiler Baukran auf Kettenfahrwerk Typ SK2400R (36 m hoch, 42 m weit, 5 t).

Beyer-Mietservice KG

1. Baumaschinen, Baugeräte, Arbeitsbühnen (Höhe 5 bis 49,70 m, Tragfähigkeit 95 bis 1134 kg), Krane/Minikrane (Höhe 5,50 bis 20,70 m, Tragfähigkeit 300 bis 4900 kg), Teleskopstapler (Höhe 4,92 bis 29,50 m, Tragfähigkeit 2300 bis 16.000 kg), Gabelstapler (Höhe 3,12 bis 7 m, Tragfähigkeit 1300 bis 16.000 kg), Lagertechnik (Höhe 0,12 bis 5,25 m, Tragfähigkeit 1050 bis 2500 kg), Eventtechnik, Generatoren, Beleuchtung/Lichttechnik, Forst- und Gartengeräte, Holzhäcksler; diverse Anbaugeräte, wie z. B. Palettengabeln, Arbeitskörbe, Gittermastausleger, Böschungslöffel, Kehrbesen, Silostreuer und Schneeschilde.
2. 1 Tag bis endlos (Langzeit), Abrechnungsmodus ab 1 Tag.
3. 6 Hauptdepots sowie große Anzahl an Partnerstützpunkten, vermieten bundesweit sowie ins europäische Ausland, Anlieferung/Abholung der Mietgeräte mit eigenem Tieflader, Einweisung, Pflege und Wartung in eigener Fachwerkstatt und UJV-Prüfzentrum, Geräte in der Regel kurzfristig verfügbar.
4. Radlader mit Anbaumöglichkeit für Kehrbesen und Wassertank, für den Winterdienst mit Schneeschilde und Silostreuer, Minikrane mit Glassaugrotor, „alles aus einer Hand“, Fullservice.

BKL Baukran Logistik GmbH

1. Rund 300 Turmdrehkrane von 13 bis 630 mt (Liebherr, Wolff, Potain, Comansa, Cattaneo), 30 Autokrane von 30 bis 400 t sowie MK 63 bis MK 110, 18 Lkw-Zugmaschinen; Vermietung, Verkauf, Komplettservice, Schwer- und Containertransporte.
2. Autokrane/Lkw: stunden-, tage- oder wochenweise; Turmdrehkrane: bei Kleinstgeräten wochenweise, normal monatsweise.
3. Stammhaus in Forstinning bei München, Mietstation in Frankfurt und Peine bei Hannover, europaweite Vermietung, Schwerpunkt deutschlandweit, Logistik mit eigenem Lkw-Fuhrpark und eigenen Autokranen.
4. 24-h-Notdienst; 80 Prozent Störungsbehebung per Telefon über Datenfernübertragung möglich; komplette Logistik in Sachen Heben aus einer Hand.

Bobcat Bensheim GmbH & Co. KG

1. Bagger (Groß- und Kompakt-, Kurzheck-, Mobil-), Lader (Groß- und Kompakt-, Raupen-, Knick-, Rad-, Schwenk-), Anbaugeräte, Verdichtung (Stamper bis Walzenzug), Kompressoren, Generatoren, Rundumdreher/Teleskopen.
2. Ab 1 Tag; Abrechnung: Tag, Woche, 2 Wochen, Monat.
3. 15 Mietstationen in Deutschland: z. B. Mannheim, Dresden, Bensheim, Karlsruhe, Kaiserslautern, Saarbrücken, Stuttgart, Fulda, Bad Hersfeld, Frankfurt; Vermietung bundesweit; Transport; Mietfreiräume und Service nach individueller Absprache; kurzfristige Verfügbarkeit.
4. Eine Vielfalt an Anbaugeräten; Baustellenberatung, Einweisung, Lösung aus einer Hand, Ersatzteile, Service, Verkauf, mobiler Reparaturservice; deutschlandweite Miethotline.

Breuer&Wasel GmbH

1. Mobilkrane bis 1200 t, Raupenkrane bis 750 t, Liebherr-Turmdrehkrane (Händler) aller Typen und Größen, Schwer- und Spezialtransporte, Schwerlast-Logistik.
2. Stunden- bis Jahresmiete.
3. Niederlassung Aachen (S), Bergheim, Berlin, Düsseldorf, Duisburg, Gelsenkirchen, Köln, Wuppertal (S); Vermietungen bundes- und europaweit.
4. Alles aus einer Hand, Gesamtpalette Mobil- und Liebherr-Turmdrehkrane; Liebherr-Turmdrehkranhändler (Verkauf, Vermietung, Service, Ersatzteile), SCC- und ISO-Zertifikat.

Butsch&Meier GmbH

1. Lkw-Arbeitsbühnen (19 bis 53 m Arbeitshöhe); Anhänger-arbeitsbühnen (12 und 13,50 m Arbeitshöhe); Scherenbühnen (Elektroantrieb; weiße, abriebfeste Reifen für Inneneinsätze; Dieselantrieb, geländegängig für Außeneinsatz); Selbstfahrer ohne Stützen und von oben verfahrbar mit



SPMT-Transporte
Ponton • Bergungen
Schwerlasttransporte
Kranarbeiten/-verleih
u. a. Onshore/Offshore

Dieselstraße 16 • 27574 Bremerhaven
Tel.: 04 71/3 94-0 • Fax: 04 71/3 94-49 • www.kronsnabel.de

EINFACH CLEVER!

Schmierstoffe, Heizöl, Diesel und weitere Kraftstoffe von Ihrem Spezialisten

Die BMÖ ist der führende Shell Markenschmierstoffpartner in Norddeutschland. Dank unserer umfangreichen Erfahrungen aus 50 Jahren Mineralölhandel und unserem geschulten Personal arbeiten wir zusammen mit unseren Kunden intensiv daran, Prozesse zu verbessern, Intervalle und damit auch die Effizienz signifikant zu steigern. Gerne unterstützen wir Sie dabei mit unserer eigenen Laboranalytik, mit technischer Beratung oder auch mit der Bereitstellung von Geräten.

REIBUNGSLOS GUT!





Der Merlo Roto 40.25 MCSS bei der Arbeit, mitten in den „Leipziger Tropen“. (Foto: HKL)

Für tropische Wurzeln

●●● HKL-Mietmaschinen im Spezialeinsatz

Tropeneinsätze sind für Mietmaschinen aus Deutschland eher selten. Nicht so für den Merlo Roto 40.25 MCSS, der beim Aufbau des Gondwanalandes geholfen hat. Zwar nicht direkt in Afrika, sondern mitten in der sächsischen Metropole Leipzig. Genauer im Leipziger Zoo.

Das Gondwanaland. Denn hier befindet sich die 16.500 m² große Tropenhalle, für die im Vorfeld zahlreiche Groß-, Mittel- und Kleinbäume ausgewählt und aus Übersee importiert wurden. Nach der Entladung der Seecontainer mussten die Pflanzen sich zunächst an das Klima in der Halle gewöhnen, bevor sie mithilfe von Teleskopen aus dem HKL-Mietpark auf den schmalen Wegen zwischen Palmen und Büschen an ihre neuen Standorte gebracht wurden.

Maschinendetails. Der Merlo Roto 40.25 MCSS ist laut Angaben des Vermieters HKL dank seiner Allradlenkung und dem endlos drehbaren Oberwagen sehr flexibel. Schwere Lasten bis 4000 kg können bei einer Ausladung von rund 22 m zielsicher platziert werden. Da die Teleskopmaschinen sowohl als Lader, Stapler und auch als Kran verwendet werden können, zeigen sie eine große Vielseitigkeit. Eine Voraussetzung für das „Überleben“ im Urwald – auch für die Mietmaschinen.

Besuchererlebnis. In Leipzig konnten die Teleskopen sich jedenfalls beweisen und so mit zu einem besonderen Erlebnis beitragen. Denn seit der Fertigstellung der Tropenhalle können die Besucher des Zoos so nun auch ein Regenwalderlebnis mit außergewöhnlichen Ideen erleben.

Elektroantrieb (Boxer) und Dieselantrieb (Boom); Raupenkettensysteme Leo (22 m Arbeitshöhe), Handhubwagen (2 t Tragkraft), Frontstapler (Elektro, Gas und Diesel), Teleskopstapler bis 30 m Höhe und 12 t Tragkraft, Roto (drehbarer Oberwagen um 360°)

2. Tägliche Miete, bei Lkw-Bühnen auch Halbtagesmiete; Rechnungsstellung mit Zwischenrechnung zum Monatsende.
3. Eigene Mietstationen (Baden-Baden, Achern, Offenburg, Kehl, Karlsruhe, Pforzheim, Bruchsal, Landau, Ludwigshafen, Freiburg), bundesweite Vermietung (Mitglied SystemLift-Verband).
4. Raupenarbeitsbühne Leo; Scherenbühne SJ 57 (Hersteller JLG für Arbeiten, wo Leitern unsicher und Gerüste unpraktisch sind); Personenlift PL 110; Dieselscherenbühnen bis 24 m, 1000 kg Tragkraft; Ketten-Boom-Lift, Dieselallrad (Trax) bis 22 m auf Gummiketten.

Conducta GmbH

1. Krane (Untendreher 14 bis 43 m Ausladung, Hakenhöhen bis 30 m; Obendreher – in der Schweiz 60 m Ausladung, max. Tragkraft 8 t, Krane mit Frequenzumrichter; Zubehör, Raumsysteme alle Größen und Ausführungen (z. B. Standard-, Büro-, Lager-, Sanitär-, Aufenthalt-, Bauwagen- und Containeranlagen, Spezialcontainer); Hallen mit und ohne Boden 2,60, 3, 4, 4,80 m oder auf Anfrage, Miethallen auf Anfrage.
2. Krane ab 1 Woche, Raumsysteme ab 1 Tag, Laufzeit nach Vereinbarung, Abrechnung taggenau.
3. Deutschland: 1 Mietstation in Bayern, Vermietung über Händlerpartner bundesweit, in der Schweiz flächendeckende Vermietung, im Kranbereich keine Mietverrechnung bei Schlechtwetter im Winter; Krane werden innerhalb von 3 Tagen geliefert und montiert, Container meist innerhalb von 24 Stunden, Fullservice in den Bereichen Krane und Container (Hol-/Bringservice, Werkstattservice usw.).
4. Krane: vollverzinkt, teilweise mit Frequenzumrichter, niedrige und schmale Bauweise; Container: schmale, niedrige und leichte Raumsysteme.

Felbermayr Transport- und Hebeteknik GmbH & Co. KG

1. Mobil- und Raupenkrane mit Traglasten von 30 bis 750 t; Arbeitsbühnen- und Staplervermietung sowie Schwermontage; Transportfahrzeuge für die Verkehrsträger Schiene, Straße und Wasser.
2. Geräte- und projekt- bzw. auftragsabhängig; individuelle Vereinbarungen möglich.
3. 45 Standorte in 14 Ländern Europas; Werkstattservices; Zustell- und Abholdienste; umfangreicher Fuhrpark erlaubt hohe Flexibilität mit schnellen Reaktionszeiten.
4. Lkw-Bühnen mit Einsatzhöhen von bis zu 103 m; Miniraupenkrane für den In- und Outdoorbereich; rund 400 Mobil- und Raupenkrane; europaweite Niederlassungen.

Franke Krandienst GmbH

1. Kranarbeiten, Maschineneinbringungen und -umzüge sowie Schwertransporte; Gewichtsklassen von 30 bis 220 t; im Verbund auch Großkrane bis 800 und Schwerlastmodule bis 2000 t; Arbeitsbühnen bis 38 m.
2. Ab 1 Stunde bis Langzeitmieta.
3. Bundesweite Vermietung möglich; Schwerpunkt: Großraum Bremen; Geräte meistens sofort verfügbar.
4. SCC*-zertifiziert.

Gardemann Arbeitsbühnen GmbH

1. Über 4000 mobile Arbeitsbühnen; über 300 Gerätevarianten mit Arbeitshöhen zwischen 4 und 100 m, Tragfähigkeit bis 1000 kg und seitliche Reichweite bis 40 m; anwenderorientiertes Zubehör, wie z. B. PSA (Rückhaltesysteme für Personen im Arbeitskorb), Sicherheitsabschalteneinrichtungen gegen Quetschgefahren, variable Korbsysteme.
2. Abhängig vom Arbeitsbühnensystem erfolgt die Mietabrechnung stunden- oder tageweise.
3. Über die Lavendon Group mehr als 21.000 Arbeitsbühnen in über 100 Mietstationen europaweit, davon mehr als 4000 Geräte in über 35 Mietstationen in Deutschland; Beratung per Telefon oder vor Ort, Geräteanlieferung oder Übergabe in einer der Mietstationen inklusive Bediener einweisung, auf Wunsch auch Organisation von Genehmigungsverfahren oder von Absperrmaßnahmen.
4. Mehr als 35 Jahre Erfahrung, zertifiziertes IPAF-Trainingscenter für die Ausbildung von Arbeitsbühnenbedienern gem. BGG 966; Sicherheitskonzept, Fachberatung.

Gertzen Krane und Transporte GmbH & Co. KG

1. Autokrane 30 bis 500 t, Arbeitsbühnen bis 38 m Hubhöhe (Teleskop-, Gelenkteleskop-, Lkw- und Scherenbühnen), Teleskoplader bis 4 t, Schwertransporte bis 150 t, Goldhofer-Turmadapter, Transporte europaweit, Bergungs- und Abschleppdienst, Schwerlastmontagen; Liebherr LR 1600 (600 t) und Liebherr LTC 1045.
2. Laufzeiten unbegrenzt; Abrechnungsmodi: Kundenwunsch; Standard: Autokrane Stunden, Bühnen Tag, Teleskoplader Tag, Woche, Monat; Transporte Stunden, pauschal.
3. 2 Mietstationen: Kluse und Lingen; Einsatzgebiete: Ostfriesland, Emsland, Grafschaft Bad Bentheim, Kreis Steinfurt; Nordosten der Niederlande, Geräte kurzfristig verfügbar.
4. Demag-AC-40-Citykran sowie 80-t-Kran mit Schwerlastspitze; Mobilbaukran MK 88; Teleskoplader mit Zubehör.

HKL Baumaschinen

1. Teleskopmaschinen, Teleskoplader in Standard- und Rotausführung (Hubhöhen 6 bis 21 m, Traglasten 2,6 bis 4,5 t), Teleskopkrane, Zubehör: Arbeitsbühne, Kraneinrichtung,

www.orlaco.de

Vision is our mission



ORLACO
Specialised Camera Solutions

Orlaco - Büro Deutschland
Telefon (+49) (0)89 / 6387926-0
info@orlaco.de

KRAN-HEBETECHNIK

www.kran-und-hebetechnik.de

In Sachen Anschlagmittel falsch beraten worden?

Seit über 70 Jahren beliefern wir unsere Kunden zuverlässig mit allem was man zum Heben, Bewegen und Sichern von Lasten benötigt.

Mit dieser Erfahrung prüfen und reparieren wir ebenso fachkundig, wie wir Sie als Großhändler beraten.

Rufen Sie uns doch einfach einmal an und profitieren Sie von unserem Know-how.

Viele unserer ca. 8.500 Produkte finden Sie auch in unserem Online-Shop:

www.heidkamp-hebezeuge.de

- Mechanik
- Hydraulik
- Lastaufnahmemittel
- Krane & Zubehör
- Anschlagmittel
- Prüfungen & Reparatur
- Mietservice

HEIDKAMP
heben + bewegen

Dieselstraße 14 · D-42579 Heiligenhaus
Telefon 0 20 56 / 98 02-43



Insgesamt elf Baumaschinen von Liebherr ermöglichen das Projekt. (Foto: Liebherr)

Großbaggeraufgebot

●●● Liebherr-Mietgeräte errichten Kastenfangdamm

Lediglich 28 Tage: So viel Zeit blieb der Strabag AG für das Teilprojekt Kastenfangdamm im luxemburgischen Vianden. Deshalb arbeitete das Team an dem rund 220 m langen, 11,50 m breiten und bis zu 18 m hohen Bauwerk im Mehrschichtbetrieb. Die nötige Schlagkraft für die Verlegung von Versorgungsleitungen und die Herstellung des Straßenoberbaus lieferte der Liebherr-Mietpartner.

Maschinenflotte. Insgesamt elf Baumaschinen aus dem Programm lieferte die Baumaschinenmietorganisation für das Bauprojekt, das beim Ausbau des Pumpspeicherkraftwerks Vianden erforderlich ist. Zu der speziellen Flotte gehörten neun Liebherr-Raupenbagger, genauer gesagt, fünf R 954 C Litronic mit 57 t Einsatzgewicht sowie vier 41 t schwere R 944 C Litronic. Die Großbagger waren mit Hydraulikhammer sowie Reißzahn ausgestattet. Hinzu kamen dann noch zwei Hammwalzen.

Die Eckdaten. Die Einbauvolumina bei diesem Projekt umfassten insgesamt 6000 m² Stahlspundwand, 5500 m Anker sowie 25.000 m³ Dammschüttmaterial. Darüber hinaus trugen die Bauspezialisten aus der Beckensohle ca. 20.000 m³ Fels ab, um das Stauvolumen zu erhöhen. Dabei musste der natürliche Abfluss des Flusses Our durch das Baufeld aufrechterhalten werden. Das Bauunternehmen konnte den Fangdamm schließlich termingerecht für den öffentlichen Verkehr freigeben. Die Arbeiten für das gesamte Projekt zum Ausbau des Pumpspeicherkraftwerks Vianden soll noch bis ins Jahr 2013 andauern.

Palettengabel, Ladeschaufel, Seilwinde; Hubarbeits- und Scherenbühnen bis 21 m Höhe.

2. Kurz- bis Langzeitmieten, Abrechnung tage- bzw. monatsweise.
3. Über 130 HKL-Center, bundesweite Anlieferung und Abholung, eigene Servicewerkstätten und Kundendienstfahrzeuge, über 30.000 Mieteinheiten, 24-h-Service, individuelle Einsatzberatung; international unterhält HKL Niederlassungen in Polen, Spanien und Österreich mit den Schwerpunkten Vermietung, Verkauf, Service und Baushop.
4. Herstellerunabhängig, weitere Mietmaschinen, Nutzfahrzeuge und Geräte aus einer Hand, Raumsysteme, Stromerzeuger, Werkzeuge und Zubehör.

Hüffermann Krandienst GmbH

1. Kranarbeiten, Bergungs- und Abschleppdienst, Maschineneinbringungen und -umzüge, Schwertransporte; Gewichtsklassen von 30 bis 220 t, im Verbund auch Großkrane bis 800 t und Schwerlastmodule bis 2000 t, Arbeitsbühnen bis 38 m.
2. Von 1 Stunde bis Langzeitmiete.
3. Bundesweite Vermietung möglich; Schwerpunkt: Großraum Weser-Ems-Gebiet – von Osnabrück über Wildeshausen bis Bremen; Geräte meistens sofort verfügbar.
4. SCC** -zertifiziert.

IBS GmbH

1. Mobil- und Raupenkrane mit Gittermast- oder Teleskopausleger und Seilbagger (18 bis 200 t); Radlader, Schwenkradlader von 0,6 bis 4 m³; Rad- und Raupendumper; Umschlagbagger (18 bis 50 t); mit einem auf Seilmaschinen, Radlader und Umschlagbagger ausgelegten Mietpark.
2. Mindestmietdauer bei Großmaschinen 1 Monat, max. Mietzeit unbegrenzt, ansonsten auf Anfrage.
3. Mietstationen in Nürnberg und Ardagger/Niederösterreich (ca. 100 km vor Wien) sowie Partnerbetrieb in Slowenien; Bedienung des kompletten deutschen, österreichischen und slowenischen Markts; unterschiedliche Servicepartner; nach Vereinbarung Fullservice sowie Hol- und Bringdienste.
4. Das Dienstleistungsangebot in der Vermietung orientiert sich ebenfalls im Bereich Sonder- und Spezialmaschinen und bietet die Möglichkeit des Zugriffs auf Maschinen und Geräte für spezielle Problemlösungen; insbesondere im spezialisierten Bereich maßgeschneiderte Lösungen, kompetente Beratung vor Ort; auf Wunsch terminsichere Lieferung und Abholung der Mietmaschine.

Jade Kran GmbH

1. Kranarbeiten und Schwertransporte; Gewichtsklassen von 30 bis 220 t; im Verbund auch Großkrane bis 800 t, Arbeitsbühnen bis 38 m.

2. Von 1 Stunde bis Langzeitmiete.
3. Bundesweite Vermietung möglich; Schwerpunkt: Großraum Wilhelmshaven; Geräte meistens sofort verfügbar.

Jochen Meister – Meisterkran

1. AT-Teleskopkrane mit Traglasten von 12 bis 200 t, Offroad-Kran- und Transportsysteme, Lkw-Ladekrane von 29 bis 150 mt Hubmoment, Citykrane von 12 bis 40 t Traglast; Garagen-, Container-, Schwer- und Sondertransporte, Betriebszüge, Industriemontage, Abschlepp- und Bergedienst, Hubarbeitsbühnen, Gabelstapler.
2. Geräte- und projekt- bzw. auftragsabhängige Stundenpreise und/oder Projektpreis ab einer Stunde.
3. Zentraler Standort im Rhein-Main-Neckar-Gebiet nahe Frankfurt am Main, europaweite Projektabwicklung, eigene Werkstatt, Werkstattdienst, Zustell- und Abholdienste, 24-h-Rufbereitschaft, mobiler Baustraßenservice.
4. DIN-ISO und SCC-zertifiziert, Miniraupenkrane für In- und Outdooreinsatz, Vakuumheber bis 2000 kg Traglast, Mehrachsenmanipulatoren zur Glasmontage, Hubgerüste, kranbare Schwerlastplattformen.

Klema-Kranverleih GmbH

1. Autokrane von 30 bis 350 t, Arbeitsbühnen (selbstfahrend, Teleskop- oder Scherenbühne), Gabelstapler bis 20 t Hubleistung sowie Geländestapler.
2. Ab 1 Stunde bis Langzeitmiete.
3. Vermietung in PLZ-Bereich 8 mit Schwerpunkt München, Augsburg und Landshut.
4. MK-Krane, Minikrane, interne Maschinenversetzungen.

Kronsnabel & Franke GmbH

1. Teleskopkrane 30 bis 800 t, Teleskopraupenkrane 80 t, Gittermastraupenkrane 100 bis 300 t, Teleskopstapler bis 4,5 t, Schwertransporte, Telesattel, Kesselbrücken, Semitielflader.
2. Abrechnung nach Stunden/Tagen/Monaten.
3. Niederlassungen in Bremerhaven, Cuxhaven, Heide; Vermietung Schwerpunkt in Norddeutschland, aber auch bundesweit.
4. Litzenheber von 70 bis 600 t Hublast/Stück, Raupen mit und ohne Bedienpersonal; SPMT40-Achsen koppelbar, Schwerlastrollen, Arbeitskörbe, hydraulische Winden.

LGH GmbH

1. Vermietung von Hub- und Hebetchnik aus den verschiedensten Geräte- und Materialgruppen mit unterschiedlichen Tragfähigkeiten: Kettenzüge, Seil-, Trailer- und Durchlaufseilwinden, Fahrwerke, Trägerklemmen, Last- und H-Traversen, modulare Spreizen-Systeme bis 400 t Tragfähigkeit, Portalkrane, Transportgeräte und -technik, Förderkarren, Luftgleit- sowie Hebekissen, Maschinenheber, Personentransport, Dreiböcke, Manriderwinden, Hydraulik- und Hohlzylinder, Anschlagmittel, Sicherheitsgeräte, Kranwaagen, Zugkraftaufnehmer, Hubgerüste, computergesteuerte Synchronanlage.
2. Mietzeiten nach Bedarf; Mindestmietdauer 1 Woche, Langzeitmiete möglich; Abrechnung taggenau, nach Ablauf der Mindestmietdauer.
3. Deutsche Niederlassungen in Essen und Schorndorf; als Teil der LGH Europe mit Niederlassungen in Deutschland, Holland und den USA sowie Rotrex Winches in Großbritannien, Geräte in der Regel sofort lieferbar; Abholung oder Transport nach Vereinbarung, 24-h-Erreichbarkeit, Wartungskosten im Mietpreis; Geräte werden kontrolliert, zertifiziert und mit Prüfungsprotokollen ausgestattet geliefert.

FSH
flexible solutions for handling

FLURFÖRDERFAHRZEUGE
Service & Handels GmbH

Mobilkrane

Tragkraft: 35 - 85 t
max. Hubhöhe: 29 - 35 m

by **MANOTTI**
cranes and lifting solutions



Ernst-Telling-Str. 34
40764 Langenfeld

Tel: +49 2173 75571
Fax: +49 2173 856 512

info@fsh-gmbh.eu

www.fsh-gmbh.eu

Ihr Spezialist für Logistik, Technik & Service!



Schweres leicht handhaben. (Foto: Beyer-Mietservice)

Flottenzuwachs

●●● Leichte Lösungen für schwere Transporte

Im Mietpark von Beyer-Mietservice stehen Maschinen von Herstellern wie Merlo, Manitou oder Kalmar zur Auswahl. Der Schwerlastgabelstapler von Kalmar ist der jüngste Zuwachs in dieser Kategorie. „Mit dieser Erweiterung bieten wir unseren Kunden starke und strapazierfähige Qualitätsmaschinen für effiziente Lösungen im Schwerlastbereich“, so Dieter Beyer, Geschäftsführer von Beyer-Mietservice.

Schwerlaststapler. Der Kalmar-Schwerlaststapler verfügt über eine Grundtragkraft von 16 t und 5 m Hubhöhe. Die Gabelzinken haben eine Länge von 2,40 m. Hydraulische Zinkenverstellung sowie der Seitenschieber ermöglichen das Aufnehmen und Abladen unterschiedlicher Lastbreiten.

Anzeige

Sie benötigen **Stapler, Arbeitsbühnen, Krane, Container**? Wir kümmern uns darum.
Schnell, flexibel, unkompliziert & europaweit
WAGNER Mietservice
0180 3 - 920 930

Mit seinen cleveren Funktionen ausgestattet, lassen sich die Stapler laut Anbieter leicht sowie effizient bedienen. Das

„Optimum-Drive“-Feature z. B. soll dem Schwerlaststapler äußerste Präzision beim Fahren und der Bedienung des Hubgerüsts verleihen. Unabhängig voneinander kann mit dem Gaspedal die Geschwindigkeit und mit dem Hubsteuerhebel die Motorkraft gleichzeitig geregelt werden.

Teleskopstapler. Lösungen für die Beförderung schwerer Transportgüter bieten ebenfalls Teleskopstapler an. Im Bereich der starren Schwerlastteleskopstapler reichen die Hubhöhen bis 10 m und die Grundtragkräfte bis 16 t. Selbst für schwieriges Gelände sind diese Schwerlastmaschinen laut Anbieter gut gerüstet. Mit Allradantrieb, verschiedenen Lenkungsarten sowie grobstolligen Geländereifen sind diese Teleskopstapler im Umschlag, bei Veranstaltungen oder in der Landwirtschaft einsetzbar.

4. Modulares Spreizen-System mit Tragfähigkeiten von 400 t, modulares 4-Punkt-Spreizen-System mit einer Tragfähigkeit bis 110 t lieferbar, weitere Tragfähigkeiten auf Anfrage, ab 12 t lieferbar.

Liebherr-Mietpartner

1. Mini-, Kompakt-, Mobil- und Raupenbagger, Radlader, Lade- und Planiertrauben, Sondermaschinen, Teleskoplader, Muldenkipper, Walzenzüge, Rüttelplatten, Anbaugeräte, z. B. Greifer, Tiltrotatoren, Zangen und Anbaumagnete.
2. Ab 1 Stunde bis 4 Jahre alles möglich; Abrechnungsmodus Tag oder pauschal, Monat.
3. Vermietung der Geräte europaweit inklusive Händlernetz; über 200 Mietstationen in Europa; Vermietung inklusive der gesamten Logistik; Transport, Fullservice, Beratung, Einweisung etc.; innerhalb weniger Stunden verfügbar; europaweite EDV-Vernetzung.
4. Sondermaschinen, alle Mobil- und Raupenbagger der Liebherr-Reihe mit vollhydraulischem Schnellwechselsystem LIKU-FIX, GPS und/oder lasergesteuerte Maschinensteuerungen für Bagger und Planiertrauben; Beratung.

Lindig Fördertechnik GmbH

1. Arbeitsbühnen deutschlandweit bis 105 m Arbeitshöhe, Teleskopstapler bis 30 m und 5 t, Gabelstapler bis 16 t, breites Angebot an Stapleranbaugeräten.
2. Von 1 Tag bis 96 Monate.
3. Bundesweite Vermietung über 70 Stationen, davon 6 eigene in Deutschlands Mitte, Anlieferungsservice, 60 Außendiensttechniker.
4. Arbeitsbühnen auf Kettenantrieb.

MSG Krandienst GmbH

1. Teleskopautokrane 40 bis 700 t, Arbeitsbühnen und Teleskopstapler auf Anfrage; Zubehör: Arbeitskörbe; Schwer- und Sondertransporte bis 300 t Nutzlast, BF3++-Genehmigungsservice für Deutschland und Frankreich, Schwerlastumschlag am Hafen, weltweite Projekt-Logistik mit geteilten Verkehren auch mit Binnen- und Seeschiffen.
2. Mindesteinsatzzeit: gem. Gerätegröße ab 1 Stunde Einsatzzeit.
3. 3 Mietstationen, Kerngebiet zwischen Karlsruhe und Weil am Rhein sowie dem Schwarzwald und der Bodenseeregion; Kranvermietung und Sondertransporte ebenfalls in Frankreich; bei längerer Einsatzzeit auch deutschlandweit; Baustellenbesichtigungen in Deutschland und Frankreich sowie technische Ausarbeitungen für Hebe- und Transportleistung; Vorlauf für Gerätevermietung 1 bis 3 Tage.
4. Kranfuhrpark umfasst auch MK-Krane (mobile Baukrane) und Citykrane, alle Geräte Apave-abgenommen und mit französi-

schen Fahrgenehmigungen; deutsch/französisch sprechendes Personal; DIN-ISO- und SCC-zertifiziert mit geschultem Personal.

Rögels Spezialtransporte

1. Ca. 125 Gabelstapler mit 1,5 bis 32 t (Diesel/Gas/Elektro, Triplex- oder Quadromast; Teleskop-, Gelände-, Seiten-, Kran- und Kompaktstapler), umfangreiches Angebot an Anbaugeräten/Zubehör.
2. Ab 1 Stunde, Abrechnungsmodus: Stunde, Tag, Woche, Monat.
3. Eigene Werkstattwagen und Werkstatt; zwei Betriebsstätten, bundesweite Vermietung mit Vertragspartnern; Anlieferung innerhalb eines Tages (Ausnahme Großgeräte mit Transportgenehmigung); eigenes Transportequipment.
4. Auf Wunsch mit qualifiziertem Fachpersonal, Spezialstapler für innerbetrieblichen Maschinentransport/Betriebsumzüge; 32 Großgeräte von 10 bis 32 t in NRW.

Kran Saller GmbH

1. Autokrane von 30 bis 500 t, Arbeitsbühnen bis 25 m Arbeitshöhe, Schwertransporte bis 70 t, Gabelstapler bis 16 t, Montageequipment für Flurtransport bis 50 t, Telestapler bis 25 m.
2. Stunden, Tag, Monat, Jahr.
3. 7 Niederlassungen, bundesweit.
4. Spezialhallenkrane bis 60 t, CAD-Projektierung, Miniraupenkrane, BF3-Service, Bergungen von Land-, Luft- und Seefahrzeugen.

Schmidbauer GmbH & Co. KG

1. Auto- und Mobilkrane: Gewichtsklassen 8 bis 1250 t, Minikrane bis 7,5 t, Lkw-Ladekrane, Allterrainkrane bis 800 t, mobile Baukrane sowie Raupenkrane bis 1250 t, Spezialtransporte (Hubhebelkesselbrücken, Spezialtiefbettfahrzeuge, Spezialfahrzeuge für Trafotransporte, Schwerlastplattformwagen (THP), Montagen und Services.
2. Stunden, Tage, Wochen, Monate; nach Vereinbarung bzw. gemäß den Allgemeinen Geschäftsbedingungen.
3. Mit über 20 Standorten bundesweit vertreten; nach Vereinbarung bzw. Verhandlung, weltweite Projekte in den Bereichen Bauwirtschaft, Energie, Chemie, Maschinen- und Anlagenbau.
4. Raupenkrane in den Leistungsklassen 400, 600 und 1250 t. Zertifizierung nach DIN EN ISO 9001:2008 sowie SCC.

Scholpp Kran und Transport GmbH

1. Autokrane bis 700 t, Turmfaltkrane, Ladekran-Lkw; Krandienstleistungen; Maschinenumzüge; Betriebsverlagerungen; Anlagen-elektronik; Industriemontagen weltweit.
2. Ab 2 Stunden; Abrechnungsmodus Stunden/Tage/Wochen/Monate.
3. 5 Stationen: S/KA/HN/GP/MA; Vermietung bundesweit; Geräte inklusive Fahrer; An- und Abfahrten im Stundensatz oder pauschal.
4. Krane mit Funk, Prüfballastbrücke bis 120 t; Industriekrane, Gesamtpalette mobile Hebezeuge, Schwerlastkai und Gleisanschluss in Stuttgart, Qualitäts-Management, DIN-ISO-9001- und SCC**-Zertifikat.

Stapler-Rent 2000 GmbH

1. Lagertechnikgeräte, Industrie- und Geländestapler, ex-geschützte Stapler, Teleskopmaschinen, Arbeitsbühnen, 1 bis 15 t, z. B. Gabelzinken und -verlängerungen, hydraulischer Seitenschieber und Zinkenverstellgerät, Mehrzweckklammern, Kranausleger, Drehgerät, Rußfilteranlage.
2. 1 Tag bis 24 Monate; Tag, Woche, Monat, Betriebsstunde.
3. 3 Standorte (Bietigheim-Bissingen, Stuttgart, Feldgeding bei München) sowie 7 Mietdepots, bundesweite Vermietung in Deutschland, auch in Europa, Anlieferung und Abholung, Zubehörvermietung, Fahrerstellung, Reparaturen/Kundendienst, Maschinenversicherung; die Geräte können noch am gleichen Tag geliefert werden.
4. 16-t-Gaskompaktstapler, 10-t-Schwerlastteleskopstapler, ex-geschützte Stapler, Quattrmasten, 40-km/h-Teleskopen; mit über 1000 Mietstaplern, 40 Mitarbeitern und 1500 Kunden, führender konzernunabhängiger Staplervermieter Deutschlands.

Steil Kranarbeiten GmbH & Co. KG

1. Krane bis 800 t, Schwerlastsattelzüge, Bergungsfahrzeuge.
2. Mindestens 2 Stunden, bei Langzeitbaustellen auch Monatspauschalen.
3. 5 Standorte; europaweite Arbeit; ca. 140 Mitarbeiter.
4. Großes Erfahrungspotenzial auf französischem Markt in Sachen Kranarbeit, international auf Erstellen von Windkraftanlagen spezialisiert.

Wagner GmbH

1. Alle Arten von Gabelstaplern und Arbeitsbühnen (z. B. Front-, Teleskop-, Schubmast- und Seitenstapler, Scheren-, Anhänger-, Teleskop- und Lkw-Bühnen) sowie Baumaschinen wie z. B. Radlader und Bagger.
2. Je nach Wunsch: Stunden, Tage, Wochen, Monate und Langzeitmieten über mehrere Jahre.
3. Bundesweit flächendeckende Vermietung und Vertragsdepots im Ausland (Schwerpunkt Europa – Wagner hat aber beispielsweise auch schon Arbeitsbühnen in Südafrika an einen Kunden vermietet).
4. Neben normalen Mieten sind ebenso Leasing, Mietkauf, Fullservicemieten oder der Kauf von Staplern, Arbeitsbühnen und Baumaschinen möglich.

Wieggers-Gabelstapler GmbH & Co. KG

1. Teleskopgabelstapler, starr/rotierend, Tragkraft von 2,6 bis 12 t, Hubhöhen bis 30 m; Gabelstapler mit Diesel-, Gas- und Elektroantrieb von 1,5 bis 7 t.
2. Tag, Woche, Monat und Langzeitmieten.
3. Vermietung bundesweit.
4. Seilwinden, Anbauarbeitsbühnen, Space- und Vakuumarmbühne, Dieselrußpartikelfilter, nichtkreidende Bereifung.

BKL ERNEUERT MIETFLOTTE

Austauschkandidat

Er ist der siebte Liebherr-Mobilbaukran in der Mietflotte der BKL Baukran Logistik GmbH: ein fabrikneuer MK 110. Als Ersatz für den gebrauchten MK 100 des Unternehmens hat Liebherr den Kran kürzlich in Biberrach übergeben. Bereits seit zehn Jahren haben Mobilbaukrane des Herstellers einen festen Platz im Kranportfolio der BKL. Der MK 110 ist dabei sowohl im Industriebereich als auch bei Einsätzen im engen Stadtbereich mit einer maximalen Traglast von 8000 und mit 1800 kg bei 52 m Ausladung gefragt. Die MK-Krane bestechen nach Unternehmensangaben durch geringen Platzbedarf, Wendigkeit und hohe Arbeitsgeschwindigkeit. Durch die Kombination eines schnellen Straßenfahrwerks und Schnellmontagesystem gehören kurzfristige Einsatzwechsel zur Paradedisziplin des Krans. Innerhalb der BKL-Mietflotte verrichten sie zuverlässig ihren Dienst bei hoher Auslastung. Zum Einsatz kommen Mobilbaukrane MK 88 sowie MK 110. Die 1969 gegründete BKL konzentriert sich heute auf die bundesweite Vermietung von Mobilbau-, Bau- und Autokranen sowie diverse Lkw mit und ohne Ladekran. Neben den Montagen der eigenen Baukrane werden Kranarbeiten und Transporte aller Art verrichtet.



Viermal verankert

●●● Vierpunktspreizensystem von LGH im Einsatz

Mit zunehmender Montagehöhe steigen oft die Anforderungen für die Handhabung von Bauteilen und die Sicherheit. So auch beim Neubau eines Gas- und Dampfkraftwerks in Bonn. Die drei letzten Komponenten des Abhitzekessels musste das Bauteam nach entsprechenden Planungen hier ab einer Höhe von 28 m nacheinander auf das bereits vormontierte Kesseldruckteil aufsetzen.

Das Hebeteam. Um die Stabilität beim Absenken zu gewährleisten, mussten die rechteckigen Bauteile dabei mit vier Anschlagpunkten aufgenommen werden. Gleichzei-

MIETSTATIONEN

Drive-in für Baumaschinen & Co.

Theisen vereinfacht die Beschaffung von Tools mit einem Drive-in-Konzept in Köln. Die Kunden können hier direkt mit dem Pkw oder auch Lkw in die Halle fahren, ihre Fahrzeuge auf markierte Plätze stellen und mit den Beratern über ihren Bedarf sprechen. Kurz nachdem die Bestellung aufgenommen wurde, soll diese auch bereits in den Wagen geladen sein. Für den Kunden geht es dann

noch zur Kasse und durch das Ausfahrtstor wieder zurück zur Baustelle. Um eine hohe Verfügbarkeit sicherzustellen, orderte Theisen nach eigenen Angaben große Stückzahlen an Maschinen und Geräten von Atlas Copco, Wilms, Hitachi Power Tools, Cedima, Ammann, Trimble, Kaeser und weiteren Herstellern. In den Hochregalen stapeln sich Heizgeräte, Bautrockner, Hämmer, Stampfer, Bohrmaschinen, Baupumpen, Stromerzeuger, Fugenschneider, Tischsägen und weiteres Equipment. Theisen vermietet dabei nach eigenen Angaben ausschließlich

Neugeräte sowie eins-a-gewartete Geräte mit wenigen Betriebsstunden. Sollte ein bestimmtes Gerät vergriffen sein, besorgt Theisen es über Nacht und stellt es dem Kunden zu. Auch technische Geräteeinweisungen führt Theisen durch. Zudem wurde eine ca. 300 m² große Spezialwerkstatt für Tools eingerichtet, in der die Geräte nach den Einsätzen gecheckt werden. Nur wenn die Geräte den Test bestehen, verleihen die Theisen-Techniker ihnen einen Prüfanhänger. Im Toolshowroom können Kunden zudem Neugeräte begutachten und testen.

tig sollte sich die Bauhöhe nicht unnötig erhöhen. Die Firma Breuer&Wasel konnte die Herausforderung mit einem 600-t-Liebherr-LR-Raupenkran und modularem Vierpunktspreizensystem meistern. Im ersten Schritt hoben die Spezialisten nacheinander zwei 30 t schwere Bauteile mit den Abmessungen von 8 x 4 m und bis zu 1,80 m Höhe nacheinander auf das Kesseldruckteil.

Die Vorteile. Die Vierpunktspreize konnte hierbei laut Vermieter LGH ihre Stärken in puncto Stabilität ganz ausspielen: Denn die vier Anschlagpunkte gewährleisteten eine hohe Lastenstabilität. Rudolf Drescher, Oberbauleiter bei Xervon Energy sagte: „Die Zusammenarbeit mit der LGH hat die Montage des Abhitzedampferzeugers entscheidend erleichtert und sicherer gemacht. Mit dem modularen Vierpunktspreizensystem mussten wir keine Untertraversen miteinander koppeln, sondern konnten die Module direkt und ohne langes Hantieren an vier Stellen verankern – essenziell für eine gute Stabilität.“

Der letzte Schritt. Auch das oberste Bauteil, die Schalldämpferhaube, erforderte ein flexibles Arbeitsgerät für den Hebevorgang. Das 13 m hohe Bauteil konnte aufgrund seiner besonderen Form mit einer rechteckigen Grundfläche und dem pyramidenartigen Überbau ausschließlich an vier Punkten befestigt werden, um auf 32 m Montagehöhe gebracht zu werden. „Mit dem Vierpunktspreizensystem konnten wir also deutlich sicherer und schneller agieren und haben uns durch die direkte Verankerung an den vier Punkten sogar noch einiges an Kosten gespart“, erklärt Thomas Wagner, technischer Außendienst bei Breuer & Wasel.



In Köln können Kunden Baumaschinen wetterunabhängig abholen. (Foto: Theisen)

ARBEITSBÜHNEN
ALLER SPARTEN UND
GRÖSSEN:
SERVICESTARK UND
KOSTENGÜNSTIG!



www.theisen.de

Unsere Bühnenzentren in Deutschland:
 München: Telefon 089/85 798-146
 Frankfurt: Telefon 069/40 89 36 63
 Leipzig: Telefon 0341/44 64 25 61
 eMail: info@theisen.de



THEISEN

Baumaschinen
Part of the Cramo Group

FOR A GOOD DAY AT WORK.



VEHICLES ONLINE

www.vehicles-world-online.de

AUTOKRAN-DIENST

JAROMIN

GmbH

30 Jahre ...





... innovative Hebeteknik

- Vermietet:
 - Teleskopautokrane bis 100 m Hakenhöhe
 - mobile Baukrane bis 60 m Reichweite
 - Miniraupenkrane
- Fahrstraßen
- Verkehrsabsperungen
- Vor-Ort-Beratung durch kompetente Außendienstler

Im Lipperfeld 16 · 46047 Oberhausen

☎ (02 08) 2 40 68 · www.jaromin.de



Gebündelte **KOMPETENZ**

Veaxo bündelt
Mittelstandskom-
petenzen rund um
Kran- und Förder-
technikanlagen.



Porträt. Wenn zwei neue Unternehmensideen aufeinander treffen, bleibt leicht eine auf der Strecke – aber nicht unbedingt. Denn manchmal ergänzen sich zwei Ideen plötzlich zu einem Konzept. Ein Beispiel: die Fördertechnik- und Anlagenbauspezialisten von veaxo.

Seit nunmehr gut einem Jahr beweist sich die neue Dachmarke am Markt rund um Fördertechnik und Anlagenbau. Eine Geschichte, die mit der Begegnung von Ralf Stirl und Peter Hering ihren Anfang nahm. Nach langjähriger Tätigkeit in Führungspositionen bei einem Krantechnikkonzern hatte Peter Hering sich für einen neuen Weg entschieden: die Selbstständigkeit.

Die ersten Schritte

Dabei standen Nachfolgeregelungen und die Idee für einen Vertriebsverbund für kleinere Unternehmen in der Krantechnikbranche im Zentrum seiner Ideen. Während dieser Zeit traf der Spezialist auf Ralf Stirl. Der Geschäftsführer der Freitaler Metall- und Anlagenbau GmbH (FMA) plante in dieser Zeit, sein Stahlbauangebot auf Krantechnik auszudehnen.

Komplett aus einer Hand

Aus einem ersten Gespräch entwickelte sich so schnell die Idee eines gemeinsamen Weges. Ein mittelständischer Firmenverbund, der unter einem Dach Experten rund um Fördertechnik und Anlagenbau bündelt. Eine Idee, die unter dem Motto „Alles.Sicher.Förderleicht“ im August 2011 mit inzwischen bereits drei Firmen unter dem veaxo-Dach an den Start gehen konnte. Das Lieferspektrum der Gruppe reicht von der Halle und dem Kran über speziellen Stahlbau, Kleinhebezeuge und Greifer bis zum Rundumservice für fördertechnische Anlagen und Produkte.

Die Verbundunternehmen

Die drei Partnerfirmen ergänzen sich dabei jeweils mit ihren Kompetenzen. So verstehen sich die Stahlbauer der FMA auf den Container- und Kranbau, Brennschneiden, Metallentspannen und Instandhaltungsarbeiten. Die Berliner BF Systemtechnik konzipiert Hebezeuge, Krananlagen, Bedienbühnen, Systemkomponenten, Teleskoptraversen und für den Bereich Intra-Logistik/Automation. Dritter im Bunde ist die KSGB Kran-Service. Die Experten kümmern sich von Berlin aus um Störungsbeseitigungen, Instandsetzungen, Montagen und Umbaumaßnahmen von Fördertechnikprojekten.

FLEXLIFT FLUNDER
25 Jahre FLEXLIFT

Baureihe»FE«
Standard für Europalette

Baureihe»FE«
mit 360° Drehplattform

Baureihe»FE«
mit Behälterneigeinrichtung

FLEXLIFT
Hubgeräte GmbH

Eckendorfer Straße 115-117
33609 Bielefeld
Telefon 05 21/78 06-0
Fax 05 21/78 06-110
internet: <http://www.flexlift.de>
e-mail: verkauf@flexlift.de

Das Flexlift-Handel



Die Geschäftsführer von veaxo, Ralf Stirl (l.) und Peter Hering, haben ehrgeizige Ziele für den weiteren Ausbau des jungen Firmenverbundes.

Neues Teammitglied

In diesen Tagen wird ein weiteres Unternehmen die Kompetenz der veaxo-Gruppe ergänzen – die pulsavis GmbH. Hier beschäftigt sich veaxo mit dem Vertrieb, Entwicklung, Herstellung und Service von Systemen und Komponenten, die der Herstellung und/oder der Anwendung von technischen Gasen dienen. Damit im Zusammenhang stehende Automations-, Steuerungs- und Fördertechnik, ingenieurtechnische Dienstleistungen und Energie-Management gehören ebenso dazu. Hier stärkt veaxo sein Produktportfolio im Bereich Anlagenbau und Fördertechnik, Synergien werden weiterentwickelt

(Fotos: veaxo)

und das Serviceangebot auch auf das Gebiet der Pneumatik erweitert.

Ausgebautes Serviceangebot

Gerade das Thema Service steht bei veaxo verstärkt im Augenmerk. Die Firmengruppe ist seit Kurzem Mitglied der Gütegemeinschaft Kranservice (GKS). Auch die einzelnen Unternehmen bauen die Serviceaktivitäten deutlich aus. So rollt die neue Fahrzeugflotte der KSGB regelmäßig durch Berlin und Brandenburg und ist auch an vielen anderen Orten Deutschlands anzutreffen.

Darüber hinaus stand bei FMA im Frühjahr die Erweiterung des Serviceteams

auf dem Plan und auch hier sind gut ausgebildete Mitarbeiter mit neuen, komplett ausgestatteten Servicefahrzeugen unterwegs. Denn gerade in der Fördertechnikbranche besteht laut veaxo ein starker Nachholbedarf für preisgünstige Serviceangebote, hat veaxo festgestellt.

Doppelter Ausbau

Auch sonst sieht veaxo Potenziale für mehr. So steht auf dem Zielplan der weitere Ausbau des Produktportfolios mit noch mehr Möglichkeiten für Komplettangebote. Die Kunden sollen beispielsweise bald auch auf anspruchsvolle Elektronik für Fördertechnik- und Anlagenbau aus einer Hand zurückgreifen können.

Das zweite Ziel ist der regionale Ausbau für ein bundesweites veaxo-Angebot. Neben den Verbundfirmen hat veaxo bereits mehrere Kooperationspartner, wie z. B. Purtec Engineering oder ISB Dr. Barsdorf. Zudem sucht veaxo nach weiteren

Anzeige

Mit der kostenlosen PartnerLIFT-App finden Sie uns auch unterwegs immer in der Nähe Ihrer Baustelle!



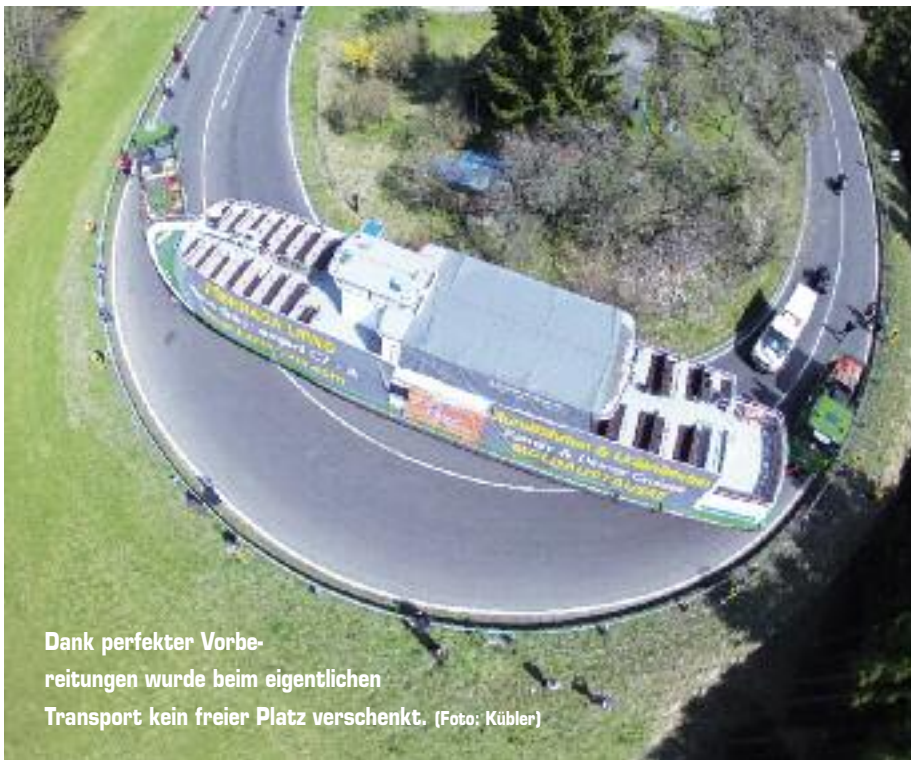
Arbeitsbühnenvermietung europaweit,
www.partnerlift.com | Tel.: (05 11) 9 63 52-0

Unternehmen für die Gruppe, z. B. auch über Nachfolgeregelungen, um die gebündelte Kompetenz noch weiter auszubauen.

Anders als Konzerne

Denn im Vergleich zu Konzernen zeigt sich vor allem für mittelständische Unternehmen ein Vorteil: Entscheidungen können schneller getroffen werden. Hering geht es dabei letztlich jedoch nicht darum, Konzerne auszustechen, aber sich in der Qualität der Leistungen durchaus mit den Großen zu messen.





Bergsteigen mit Ausflugsdampfer

●●● Kübler realisiert grenzüberschreitenden Bootstransport

Im Film Fitzcarraldo von Werner Herzog wird der Transport eines Schiffes im peruanischen Dschungel über schwierigste Landpassagen verarbeitet. Genau diesen Film musste der Sachbearbeiter der Spedition Kübler vor Augen gehabt haben, als der erste Anruf des Kunden kam. So sollte ein 85 t schweres Ausflugschiff mit 31,50 m Länge, 6 m Breite sowie 6,50 m Höhe zum Moldaustausee bei Lipno nad Vltavou transportiert werden.

Ohne Demontage. In der Regel wird bei einem solchen Schiff für den Straßentransport das Oberdeck demontiert, da-

mit die Höhe gut transportabel ist. Allerdings handelte es sich hier um ein gebrauchtes Rheinschiff, was für so eine Trennung nicht vorbereitet wurde. Also entschloss man sich, zusammen mit dem Kunden die Machbarkeit und „Bezahlbarkeit“ zu untersuchen.

Route wird gefunden. Bei einer Transporthöhe von 7,50 m sind die Nebenkosten sehr erheblich. Nach nur zwei Wochen stand fest, dass es eine Route ab Linz in Österreich gibt, welche „nur“ noch genehmigt werden muss. Die Gesamtabmessungen betragen nun 214 t

Gesamtgewicht und 52,80 m Länge, 6 m Breite und 7,50 m Höhe.

Start im April. Zusammen mit dem Kunden und vielen Fürsprechern aus der Politik wurde dann das Unmögliche möglich gemacht: Der Transport konnte Mitte April tatsächlich starten, wobei einige Brücken und Ortsdurchfahrten umgangen werden mussten.

Nachdem die Transportsättel am ersten Einsatztag, einem Montag, entsprechend angepasst und die Ladungssicherung angebracht waren, stand die erste Hürde des außergewöhnlichen Transports bevor: Vom Radweg am Donauufer aus musste eine steile Natursteinrampe überwunden werden. Hierfür setzte Kübler zusätzlich zum Mercedes-Benz Actros SLT 4160 noch einen MAN TGA 41.660 ein.

Schienenquerung. Zu den Höhepunkten des ungewöhnlichen Transports zählte das Queren einer Straßenbahnlinie. Dank der sehr guten Zusammenarbeit des Kübler-Teams konnten alle Engpässe zentimetergenau durchfahren werden. Beim Nachlenken wurde kein Millimeter verschenkt und alle Passagen konnten schadenfrei durchfahren werden.

Eine riesige Bugwelle. Am Ende wurde dann das Schiff auf die mobile Schiffshelling hydraulisch abgesetzt. So eine Prozedur dauert fast den ganzen Tag und bedarf sehr genauer Planung hinsichtlich Hebehöhe, Unterbau und Tauchverhalten beim Einwassern. Am frühen Abend kündigten die Lufthörner der Zugmaschinen mit lautem Ton den Stapellauf an und kurze Zeit später glitt das Schiff auf der Helling fast geräuschlos, aber mit riesiger Bugwelle in den Stausee.

<p style="font-size: small;">Voellke-online.de</p> <p>BERATUNG</p> <ul style="list-style-type: none"> ■ Gefahrgut ■ Abfall ■ Gefahrstoffe ■ Umweltschutz ■ Schulung ■ Beratung ■ Management ■ Externe Beauftragte 	<p>SEMINARE</p> <p>Gefahrgutbeauftragten-Schulung Straße - Schiene - See Gefahrguttransport in der Luft alle Personenkategorien Gefahrgutfahrer-Ausbildung Stückgut / Tank alle Klassen Befähigungsschein § 20 SprengG Berufskraftfahrer-Weiterbildung BKrFQG Schulungen für beauftragte Personen Sachkundelehrgang gemäß TRGS 520 Ladungssicherung In-House-Seminare</p>		<p>Schiffner Consult GbR Gefahrgutschulung und Beratung Boschstraße 17 94405 Landau a.d. Isar fon 0 99 51 / 98 42-0 fax 0 99 51 / 98 42-10 info@schiffner-gefahrgut.de www.schiffner-gefahrgut.de</p>	
--	---	--	---	--

Flexibel kombiniert

Spezialfahrzeuge. Die Greiner GmbH – Fahrzeugtechnik aus dem Hohenlohischen Neuenstein hat Ende Mai 2012 ein völlig neuartiges Scherenhubkesselbrückenkonzept an den Schwertransportspezialisten Caba in der Türkei ausgeliefert.

Die Caba Endüstriyel in Gebze bei Istanbul verfügt unter anderem, neben zahlreichen Kessel- und Flachbettbrücken aus dem Hause Greiner, auch über mehrere Hubsystemeinheiten bis weit über 600 t Hublast mit sehr umfangreichem Zubehör.

Neues System bei Greiner

Caba ist in der Türkei der Marktführer für die Bereiche Schwertransport- und -montagen. Dass die Greiner GmbH – Fahrzeugtechnik nach eigenen Angaben der Partner für schwere und schwerste Lasten auch für Transporte mittels Hubhebel- bzw. Scherenhubbrücken ist, hat sich spätestens mit der zwischenzeitlich auf 550 t aufgelasteten Baumann-Brücke herumgesprochen. 550 t Last bei zwei mal 22 Achslinien können nach Greiner-Angaben zumindest in Europa bislang ausschließlich von den Schwertransportspe-

zialisten aus Bornheim bei Bonn bewegt werden. Eine bemerkenswerte und patentrechtlich geschützte Neuentwicklung

beim neuen Greiner-System ist die seitliche Verbreiterung mittels Bronze gleitschuhen und klappbaren Verbreiterungs-


elementen. Dieses System ersetzt die bisher üblichen inneren und äußeren Schiebekästen und damit sehr wesentlichen Eigengewichts- und Kostenfaktoren.

Gewichtseinsparung

Des Weiteren kann eine nahezu uneingeschränkte, seitliche Verbreiterung bei der jetzt vorgestellten Variante realisiert werden. Durch die zusätzlichen kuppelbaren Verbreiterungselemente kann im Bedarfsfall auf jede erforderliche Transportbreite reagiert werden.

Darüber hinaus verzichtet Greiner bei dieser Ausführung auf die Hubhebelemente und spart hier so ebenfalls an Kosten und Eigengewicht. Der Hub erfolgt über die sogenannten Scherenhubelemente, welche zwischen dem oberen Trägersystem installiert sind. Der maximale Hub der neuen Scherenhubbrücke für Caba beträgt rund 1700 mm.

Anzeige

 **C+M GmbH**
Schmiertechnik auf hohem Niveau!!

Damit's noch besser läuft!
Multi-Slide Universalsprühöl mit PTFE

- pflegt alle Maschinenteile
- schützt vor Korrosion
- reduziert Verschleiß
- verhindert slip-stick
- schont die Umwelt

Weitere Produktinformationen entnehmen Sie bitte unserem gesonderten Prospekt.

Weitere synthetische Schmierstoffe aus unserem Sortiment:
**Kompressoren-, Gasmotoren-, Vakuumpumpen-,
Hydraulik-, Getriebeöle sowie Spezialfette**

C+M GmbH, Vorster Heidweg 4, D-47661 Issum
Tel.: +49(0)2835/95738 Fax: +49(0)2835/95743
Info@cmgmbh.de www.cmgmbh.de

Die neue Greiner-Brücke verfügt über das geringste Eigengewicht in dieser Gewichtskategorie. Die vorhandenen Z-Träger sind derart konstruiert, dass sämtliche Voraussetzungen für freitragende Schwertransporte, z. B. für Transformatoren, berücksichtigt sind.

Das obere und untere Längsträgersystem verfügt über dieselben Anschlussmaße und eine identische, statische Auslegung, sodass dieses Kombinationscherenhubbrückensystem auch uneingeschränkt als Hochträger respektive Seitenträgerbrücke verwendet werden kann. Die komfortable statische Auslegung aller Längsträger wurde unter anderem durch die enorme Einsparung von Eigengewicht, wie oben beschrieben, ermöglicht.

Echter Zeitgewinn

Ein weiteres Detail sind die teleskopierbaren Quer- bzw. Verbindungsstangen zwischen dem Längsträgersystem. Die Konstruktion ist so gewählt worden, dass über den gesamten seitlichen Verbreiterungsbereich keine Stangen demontiert werden müssen. Lästiges und zeitraubendes Ein- und Ausbauen von Verbindungselementen und/oder Kettenverspannungen entfällt hier gänzlich. Die Verbindungs- bzw.



Flexibel: Quer- bzw. Verbindungsstangen. (Fotos: Greiner)

Stabilisierungselemente „wachsen“ nach dem Entriegeln in der Breite einfach mit und werden nach dem Erreichen der gewünschten Transportbreite einfach wieder verriegelt.

Manuell oder per Funk

Die 400-t-Scherenhubbrücke verfügt je Seite über ein schallgedämmtes Aggregat und alle hydraulischen Funktionen, wie z. B. der Brückenhub über die Scherenhubelemente, das im Drehschemel integ-

rierte hydraulische Wanksystem sowie die seitliche stufenlose neue Schiebeverbreiterung, erfolgt wahlweise manuell am Ventilhebel der Aggregate oder per Funkfernbedienung, wobei jede Brückenseite einzeln oder beide Seiten parallel im Gleichlaufmodus angesteuert werden können. Übrigens soll die neue Scherenhubbrücke von Greiner in den nächsten Monaten regelmäßig Schwerteile von Basrah im Süden des Iraks quer durch das Land in den Nordirak transportieren.

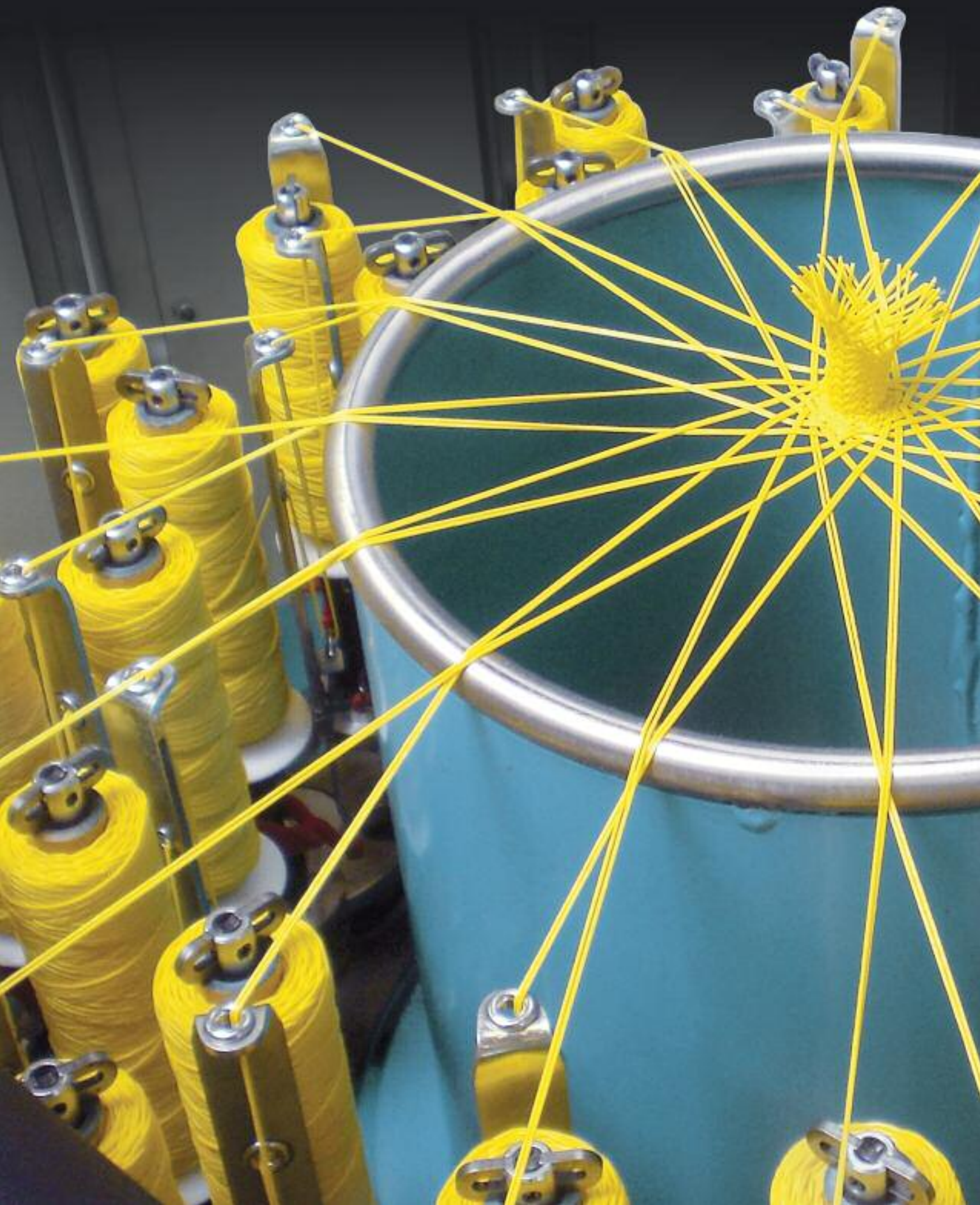


Faktor 4

Zertifizierte Ladungssicherung made in Germany.



allsafe JUNGFALK GmbH & Co. KG | Gerwigstraße 31 | D-78234 Engen
Tel.: +49 (0) 77 33 - 5002 - 0 | Fax: +49 (0) 77 33 - 5002 - 47 | sales@allsafe-group.com | www.faktor4-allsafe.com



VERBINDUNG schaffen



Verbände. Gute äußere Bedingungen, fundierte Informationen zur Branche und ein abwechslungsreiches Rahmenprogramm bildeten erneut die Basis für einen erfolgreichen Seilertag. Das Verbandstreffen in Oldenburg zeigte zukünftige Trends auf und bot gleichzeitig einen überaus interessanten Einblick in das zweite Leben von Stahlseilen.



Organisatoren des Seilertags (v. l.): Guido Grave, Rupert Hutterer und Dr. Hannes Kremmin.



Erläuterungen: Unterkonstruktion einer Flechtmaschine von Herzog.

Emotional bewegend, finanztechnisch weiterbildend und schließlich technisch überaus interessant: Der Seilertag in Oldenburg, zu dem insbesondere Rupert Hutterer, Präsident des Bundesverbands des Deutschen Seiler- und Netzmacher-Handwerks und Rolf Härtl, als dessen Geschäftsführer eingeladen hatten, konnte auch in diesem Jahr mit einem ausgesprochen breiten Spektrum an Themen rund um das klassische Verbindungs- und Kraftübertragungselement aufwarten. Eingebettet in Vorstandssitzung und Mitgliederversammlung, bot insbesondere der zweite Veranstaltungstag mit drei Referaten und einer ausführlichen Betriebsbesichtigung des gastgebenden Unternehmens, dem Flechtmaschinenhersteller August Herzog, ein vielfältiges Informationsangebot, das gerne von den rund 100 Teilnehmern der Branche genutzt wurde.

Brückenbau durch Toni und Walter

Einen ganz besonderen Eindruck hinterließ bei allen Zuhörern Toni Rüttimann. Mit einfachsten Mitteln und Resten der Industrie baut der Schweizer in Entwicklungsländern mithilfe der

lokalen Bevölkerung Brücken und schafft so fundamentale Grundlagen einer Infrastruktur.

Begonnen hat alles im Jahre 1987, als Rüttimann kurz nach Vollendung seines Abiturs von einem schweren Erdbeben in Ecuador erfuhr und spontan in das südamerikanische Land reiste, um der einheimischen Bevölkerung zu helfen. Ganz offensichtlich waren dabei die Schäden an der Infrastruktur, bei der nicht mehr existente Brücken plötzlich ganze Dörfer voneinander trennten und Versorgungswege unterbrochen hatten.

Erfolg spricht sich herum

Durch einen Zufall stieß Toni Rüttimann auf Bohrstandorte der Erdölexploration, auf deren Gelände abgelegte Stahlseilreste und Rohre in großen Mengen zu finden waren. Ein weiterer Zufall brachte ihn dann noch mit dem einheimischen Pipelineschweißer Walter Yanez zusammen, der zukünftig die notwendigen Schweißungen an den Brückenkonstruktionen vornehmen und zum ständigen Weggefährten von Toni werden sollte. Schließlich konnte er bei einer seiner ersten Heimatreisen noch zwei Unternehmen überzeugen, ihre alten Lkw den Brückenbauern zu spenden, sodass schließlich die benötigten Reste der Erdölindustrie in einem weiteren Umkreis der geplanten Brücken eingesammelt werden konnten.



Der Stoff aus dem die Zukunft ist: Dyneema-Faserseile. (Fotos: Seilerverband, fh)

570 Brücken gebaut und weitere in Planung

Die Bilanz nach 25 Jahren Engagement von Toni und Walter spricht für sich: So entstanden bisher in Ecuador, Kambodscha, Thailand, Vietnam und Myanmar, der aktuellen Wirkungsstätte von Toni Rüttimann, rund 570 Brücken nach den Plänen des Schweizer. Weitere 150 Bauwerke befinden sich im konkreten Planungsstadium und über weitere, unzählige Querungen in Entwicklungsländern wird auch schon nachgedacht. Übrigens konnte den Schweizer Selfmademan auch eine schwere Erkrankung mit einer immerhin fast zweijährigen Rehazeit nicht davon abhalten, weiter an der Perfektionierung seiner Brücken-

baupläne zu arbeiten. So entstand in dieser Zeit ein Computerprogramm, das nicht nur die lokale Verfügbarkeit der Baumaterialien berücksichtigt, sondern deren Ergebnisse und Baupläne in der Landessprache übersetzt auf lediglich zwei DIN-A4-Seiten Platz finden.

Aktuelle Finanzsituation und zukünftige Technik

Weniger emotional, dafür weitaus näher an der wirtschaftlichen Realität der Verbandsmitglieder, war schließlich ein Vortrag von Dirk Gerlach von der Bundesbank in Hannover angesiedelt, der zur aktuellen Finanzsituation referierte und dabei natürlich auf die Staatsschuldenkrise ausgesuchter Euroländer einging – immer natürlich auch mit Blick auf die Beziehungen der Unternehmen zu ausländischen Kunden. Einen weiten Blick in die Zukunft, deren erste Vorboten jedoch schon heute im realen Hebealltag zum „Tragen“ kommen, warf schließlich Rigo Bosman von DSM Dyneema, der über die Entwicklung bei den textilen Hebemitteln, den Dyneema Faserseilen, insbesondere im maritimen Bereich berichtete.

Praktischer Einsatz und Prüfung

So kommen schon heute aus Gewichtsgründen groß dimensionierte Seildurchmesser beispielsweise in der Offshoreindustrie zum Einsatz, die wichtige Erkenntnisse für eine weitere Verbreitung dieses High-end-Produkts auch in Onshoresegmenten liefern. In Ergänzung zur technischen Weiterentwicklung sind inzwischen in Norwegen beispielsweise auch die ersten, ausreichend dimensionierten Prüfeinrichtungen im Einsatz, die die Leistungsfähigkeit der Faser an realen Baumustern nachweisen können. Und aus den kreisrunden Seilen sind mittlerweile auch schon ovale Varianten entstanden, die bei geringerem Materialeinsatz vergleichbare Leistungen aufweisen.

Traditionsreicher Gastgeber

Den praktischen Bezug zum theoretischen Vortrag des Dyneema-Experten Rigo Bosman stellte nach einem Mittagssimbiss schließlich Dr. Janpeter Horn her, der in der mittlerweile fünften Generation als Geschäftsführer der August Herzog Maschinenfabrik auf eine Flechtmaschine aus der Oldenburger Produktion verweisen konnte, die nach ihrer Fertigstellung Dyneema-Faserseile flechtet. Angesichts der Informationsfülle und dem einmal mehr attraktiven touristischem Rahmenprogramm war es so nicht weiter verwunderlich, dass auch in diesem Jahr die Teilnehmer eine ausgesprochen positive Bilanz des Seilertags zogen und gespannt auf das nächste, nationale Treffen in zwei Jahren warten, das dann vermutlich in Süddeutschland stattfinden wird.

TEPE SYSTEMHALLEN

Satteldachhalle Typ SD15
15,04m Breite, 21,00m Länge

- Traufe 4,00m, Firsthöhe 6,60m
- mit Trapezblech, Farbe: AluZink
- Profil 22-214, Korrosionsschutzkl. 3
- feuerverzinkte Stahlkonstruktion
- incl. prüffähiger Baustatik

Aktionspreis € 18.500,-
ab Werk, Buldern; zzgl. MwSt.

Schreibweise 2
Winkels 2, auf Anfrage



www.tepe-systemhallen.de · Tel. 02590-600 · Infos kostenlos
Ausstellung · Fertigung · Verkauf in 48249 Dülmen-Buldern

K&H

KRAN-HEBETECHNIK


www.kran-und-hebetechnik.de

K&H Verlags-GmbH | Wilhelm-Giese-Straße 26 | 27616 Beverstedt
 Tel.: +49 (0) 47 47/87 41-0 | Fax: +49 (0) 47 47/87 41-2 22

SCHLAUCHROLLEN



- ✓ **Hydraulik, Elektrik, Gas, Luft**
- ✓ **Bis 1", bis 700 bar**
- ✓ **450 Modelle, 2200 Varianten**

NEU  **Neuen Katalog anfordern**

Infos online
WINKEL.de

Tel. 0 70 42 / 82 50-0
winkel@winkel.de

75428 ILLINGEN · GERMANY
Neuheiten auf der Motek, Halle 3



gsglgs.de
ermessung

**UND SIE
SICH DO**



BEWEGT CH

Schmierstoffe. Zwei Hydraulikzylinder verschoben Ende Juni geräuschlos eine 560 t schwere Brücke über einen Schleusenkanal der Weser. Ermöglicht wurde dies durch ein spezielles Kranfett, das der Bremer Mineralölhandel entwickelt hat.



Kleine Rolle, große Wirkung: Günter Hartwig trägt Kranfett auf.

Der Blick über den Tellerrand bringt schon fast automatisch technisch interessante Lösungen hervor. Dies gilt nicht nur für komplette Konzepte innerhalb der Kran- und Hebeteknikbranche, sondern auch für die artfremde Verwendung einzelner Komponenten – wie beispielsweise der Nutzung von Kranfett zur Reduzierung von Reibung beim Verschieben von Stahlbauteilen. Im vorliegenden Fall galt es, den Neubau einer Kanalbrücke im norddeutschen Etelsen von seinem Montageplatz aus in unmittelbarer Ufernähe über den Kanal hinweg auf seine endgültige Position zu bringen.

Alternative zu Kraneinsatz

Grundsätzlich stellt das Vorhaben an Land bei einer Brückenmasse von rund 560 t angesichts der aktuellen Mobilkrantechnik keine wirkliche Herausforderung dar – Letztere entsteht erst durch die Tatsache, dass Wasser im Prinzip für diese Hebeteknik eine wenig geeignete Basis darstellt. Der oder die zu wählenden Krane würden hier aufgrund ihrer Größe vermutlich keine allzu wirtschaftliche Lösung zum Einheben der Brücke ermöglichen. Also muss über ein alternatives Konzept nachgedacht werden – und hierzu ist in erster Linie jede Menge Know-how gefragt.



Jahrzehntelange Erfahrung

Die ist zweifelsohne beim Montagespezialisten Eisenhuth vorhanden. Mit 20 Jahren stieg der Kranfachmann Eckhard Eisenhuth zunächst bei einem Dortmunder Stahlbauunternehmen in den eigentlichen Brückenbau ein. Später machte sich der Metallfachmann mit einem eigenen Kranunternehmen selbstständig, das jedoch in den 90er-Jahren zugunsten der reinen Ingenieurstätigkeit aufgegeben wurde.

Seither konzentriert sich das Unternehmen auf herausfordernde Montageaufgaben, die insbesondere im Infrastruktur- und Industriebereich angesiedelt sind. Das Einschwimmen von Brücken gehört dabei für die Dortmunder fast schon zum Tagesgeschäft. Allerdings, nicht weiter verwunderlich, besitzt natürlich jeder neue Auftrag seine eigenen, spezifischen Herausforderungen,

die sich aus der Masse, der eigentlichen Konstruktion oder den aktuellen Bedingungen vor Ort, ergeben.

Reines Mannschaftsspiel

Der „Abbruch und Neubau der Straßenbrückenanlage Nr. 59“, so die offizielle Bezeichnung der Neubaumaßnahme über den Weser-Schleusenkanal, erinnerte gerade bei der parallel stattfindenden Europa-Meisterschaft an ein echtes Mannschaftsspiel. Zu den „Mitspielern“ des norddeutschen Infrastrukturprojekts zählen bis zur endgültigen Fertigstellung des Vorhabens unter der Spielleitung des Bundesministeriums für Verkehr, Bau und Stadtentwicklung beispielsweise DFA Industriemontagen, der Stahl- und Brückenbau Niesky, verschiedene Mammoet-Bereiche, das Bauunternehmen Fritz Spieker und eben auch die Eisenhuth-Montageingenieure Dortmund sowie das Unternehmen Bremer Mineralölhandel (BMÖ).



Innere Werte: Das Kranfett von BMÖ ist eine Eigenentwicklung.

Kranfett mit deutlichen Reserven

Den Schmierstoffspezialisten um Vertriebsleiter Günter Hartwig kam dabei eine besondere Rolle zu. So diente das eigentlich für Teleskopausleger entwickelte Kranfett als Schmiermittel für die Brückenkonstruktion, da diese über zwei mittelgroße Hydraulikzylinder über diverse Zwischenlager nach vorne über den Kanal verschoben wurde. Dabei konnten die jeweiligen Auflageflächen so groß dimensioniert werden, dass die Flächenpressung und damit die mechanische Belastung für das Fett, nach Aussage von Günter Hartwig deutlich unter den Werten eines herkömmlichen Teleskopauslegers liegen würden. Tatsächlich glitt die über 500 t schwere Konstruktion beim entsprechenden Vorschub lautlos über die präparierte Kontaktfläche und selbst beim Anfahren waren subjektiv keine „sichtbaren“ Losbrechkräfte zu beobachten. Sichtbar war natürlich

**Noch verhüllt:
Brückenrohbau
in Etelsen.**
(Fotos: fh)

beim Wirken der Hydraulikzylinder die vergleichsweise geringe Bewegungsgeschwindigkeit der Stahlkonstruktion – allerdings nur aus nächster Nähe, sodass diese den zahlreichen Zaungästen oftmals verborgen blieb und die Interessierten gezwungen waren, sich feste Bezugspunkte in der unmittelbaren Umgebung zu suchen.

Montage Schritt für Schritt

Der Vershub selbst erfolgte in drei Schritten. So wurden die ersten rund 35 m der Brücke bis kurz vor Erreichen des Kippunktes am Samstag über zwei Hilfslager in Höhe der späteren rechten Endlager geschoben. In einem zweiten Schritt wurde die Brücke dann vom fest vertäuten Ponton Zeevang bzw. einer maßgeschneiderten Konstruktion mit installierten Gleitplatten aufgenommen (durch Leerpumpen von entsprechenden Ballastkammern) und die Brücke über diese neuen Hilfslager weiter verschoben.

Im dritten und letzten Schritt wurde die neue Kanalquerung dann vom Schubschiff Büffel und seinem Ponton die letzten Meter bis zum linken Ufer eingeschwommen, um anschließend durch ein erneutes Fluten der Ballasttank auf seinen endgültigen Stützlagern abgesetzt zu werden.

Eigene Entwicklung von BMÖ

Als Shell-Markenschmierstoffpartner im Norden Deutschlands hat BMÖ mit Unterstützung deutscher Kranhersteller und zahlreicher Kranbetreiber jüngst einen speziellen Schmierstoff entwickelt, der das Ruckgleiten, beispielsweise bei Teleskopauslegern, verhindern soll. Zu den Betrieben, die sich von Beginn an aktiv an der Entwicklung des Schmiermittels durch Praxisversuche beteiligten, gehörte beispielsweise die Firma Hüffermann.

Der Spezialist für Teleskop-Maschinen

5 Produkt-Serien: Kompakt Panoramic Turbofarmer Multifarmer Roto

[alle Produkte auf www.merlo.de](http://www.merlo.de)

Teleskop-Technik,
so individuell
wie Ihre Einsätze

Über 70 Modelle,
viele Varianten an
Ausstattungen und
Anbau-Werkzeugen

Design aus Italien
-
**Runder Service,
deutschlandweit**

**Wir bewegen
Ihre Zukunft**

Erleben Sie Merlo auf den Platformers' Days!

Merlo Deutschland GmbH Ahrensstr. 2 28197 Bremen
Tel. 0421-3992-0 Fax 0421-3992-239 E-Mail info@merlo.de

Damit haben Sie alles im Griff!

Brückenbau

**Ihr kompetenter Partner
im industriellen Stahl- und Anlagenbau**

Reichenbachtalbrücke A71

Benno-Ohnesorg-Brücke Hannover

Waldschlößchenbrücke Dresden

Muldebrücke Dessau

**Stahlhoch- und Sonderstahlbau
Kraft- und Stahlwerksanlagen
Windkraftanlagen • Brückenbau**

DFA Industriemontage GmbH
Crossener Weg 4 • 08393 Meerane
Tel.: (03764) 18 76 11 • Fax: (03764) 18 76 13
www.dfa-industriemontage.de

KOMPETENZ ERFAHRUNG KNOW-HOW



Auch die neue Vidar verfügt über eine Hubhydraulik. (Fotos: Hochtief, Montanhydraulik)

Offshore KONSEQUENT ERSETZT



Steuerungstechnik für synchrones Heben oder Absenken.

Komponenten. Die Leistungs- und die Sicherheitsanforderungen an hydraulische Systeme sind im maritimen oder auch im Offshoremarkt besonders hoch. Hier müssen die hydraulischen Antriebe und Steuerungen auch unter widrigsten Umweltbedingungen äußerst zuverlässig arbeiten und über entsprechende Möglichkeiten zur Prozesssicherung verfügen.

Das niederländische Hydraulikunternehmen Muns Technik ist darauf spezialisiert, komplexe Hydrauliksysteme und Steuerungen für die Bereiche Offshore, Nassbagerei und Schiffbau zu entwickeln. In den vergangenen Jahren lieferte Muns Technik vor allem Hydrauliklösungen für Offshoreanwendungen wie Hubschiffe oder -plattformen. Ein wichtiger strategischer Schritt war nach eigenen Angaben hierbei die enge Zusammenarbeit mit Montanhydraulik. Sie mündete 2011 in einer unternehmerischen Beteiligung des deutschen Hydraulikspezialisten an dem niederländischen Partner.

Auftrag nach positiver Erfahrung

Die Kombination aus der Systemtechnik von Muns Technik und den dazugehörigen Spezialzylindern von Montanhydraulik sorgt bereits bei verschiedenen Hubschiffen für einen sicheren Stand in bis zu 50 m Wassertiefe. Nach den Hubplattformen Odin und Thor der Hochtief Solutions AG wurden Muns Technik und Montanhydraulik nun auch damit beauftragt, das komplette hydraulische Hubsystem für das neueste Hubschiff der Hochtief Solutions AG, die Vidar, zu entwickeln und zu fertigen.

Gesamtgewicht von 25.000 t

Das Jack-up-Spezialschiff mit einer Länge von 136,50 m und einer Breite von 41 m fährt mit einer Geschwindigkeit von bis zu 12 kn und kann bis zu 6500 t transportieren. Zur zentralen Ausstattung für die Montage und Installation der Fundamente und Windturbinen gehört ein 1200-t-Kran. Durch das hydraulische Absenken von vier beweglichen Stützen mit einer Länge von 90 m und einem Durchmesser von 4,80 m wird die Vidar zur Hubplattform. Das Hubsystem stemmt ein Gesamtgewicht von 25.000 t aus dem Wasser. Es besteht aus 48 korrosionsresistenten Zylindern, den jeweiligen Verbolzungseinheiten und Führungsrahmen sowie der dazugehörigen elektrischen Steuerung. Das Besondere an der Hydraulikkonstruktion sind die zwei, pro Stütze verfahrbaren und einander gegenüberliegenden Führungsrahmen.

Einsatzbereit ab 2013

Ihre Bewegung wird über eine Synchronsteuerung geregelt. Muns Technik entwickelte die Steuerung, um ein synchrones Auf- und Absenken der vier Stützen über den notwendigen Hub zu gewährleisten, ohne dass die Plattform für den Verbolzungsvorgang angehalten werden muss. Das derzeit in der polnischen Crist-Werft gebaute Hubschiff soll voraussichtlich ab dem Sommer 2013 eingesetzt werden – sowohl bei eigenen Bauvorhaben als auch für Charteraufträge.

IMPRESSUM

Verlag: K&H Verlags-GmbH
Wilhelm-Giese-Straße 26 · 27616 Beverstedt
Tel.: (0 47 47) 87 41-0 · Fax: (0 47 47) 87 41-2 22

Redaktion: H. Peimann Tel.: (0 47 47) 87 41-3 01
(Chefredakteur) hpeimann@kran-und-hebetechnik.de
Frank Heise Tel.: (0 47 47) 87 41-2 50
fheise@kran-und-hebetechnik.de
Stephan Keppler Tel.: (0 47 47) 87 41-2 20
skeppler@kran-und-hebetechnik.de
Stefanie Hünken Tel.: (0 47 47) 87 41-2 35
shuenken@kran-und-hebetechnik.de
Anna Hahn Tel.: (0 47 47) 87 41-4 17
ahahn@kran-und-hebetechnik.de

Redaktions- Sandra Schramm Tel.: (0 47 47) 87 41-2 44
assistentz: sschramm@kran-und-hebetechnik.de

Fax: (0 47 47) 87 41-3 22

Anzeigen: Frank Stüven Tel.: (0 47 47) 87 41-3 03
fstueven@kran-und-hebetechnik.de
René Niedermeyer Tel.: (0 47 47) 87 41-3 07
rniedermeyer@kran-und-hebetechnik.de
Susanne Sinss Tel.: (0 47 47) 87 41-3 30
ssinss@kran-und-hebetechnik.de
Alexander Bigaj Tel.: (0 47 47) 87 41-3 11
abigaj@kran-und-hebetechnik.de

Fax: (0 47 47) 87 41-4 22
eMail: info@kran-und-hebetechnik.de

Layout: Sandra Wilckens, Sabine Peimann, Svenja Naubert,
Carina Wegner, Regina Köhnken, Jasmin Mahnken,
Monika Zupke, Corinna Kahrs, Ronja Müller

Mitarbeiter: Gaby Preuschoff, Bianca Peimann, Elke Stern,
Cigdem Kilicaslan, Jakob Diring, Carmen Bartsch,
Ines Heidl, Jessica Haase, Marleen Rauschenberger,
Sören Krajewski, Niklas Städtler

Satz/Lithos: K&H Verlags-GmbH
Wilhelm-Giese-Straße 26 · 27616 Beverstedt

Vertrieb: Vehicles-World-Online GmbH · 27616 Beverstedt

Verlagsleitung: S. Peimann

Druck: SKN · Stellmacherstraße 14 · 26506 Norden

Erscheinungsweise: 11x im Jahr

Artikel, die namentlich gekennzeichnet sind, stellen die Ansicht des Verfassers dar und nicht unbedingt der Redaktion oder des Verlags. Nachdruck oder Vervielfältigung darf nur mit Genehmigung des Verlags erfolgen. Einsender von Briefen, Manuskripten usw. erklären sich mit redaktioneller Überarbeitung einverstanden. Für unverlangte Manuskripte haftet nicht der Verlag. Bei Nichtbelieferung durch höhere Gewalt besteht kein Anspruch auf Ersatz.

Bezugsbedingungen: Einzelpreis je Heft 4,00 € inkl. MwSt.
Das Abonnement verlängert sich um ein Jahr, wenn es nicht drei Monate vor Ablauf eines Jahres schriftlich beim Verlag gekündigt wird.

Bankverbindung: Volksbank eG OHZ
(BLZ 291 623 94), Konto-Nr. 3 000 433 000
ISSN 1614-1237



Angeschlossen der Informationsgesellschaft zur Feststellung der Verbreitung von Werbeträgern e. V.

Verkauf, Vermietung, Verschiedenes

DIPL.ING.(FH) **STÜRZER** GMBH
LKW - BAUMASCHINEN

Ca. 250 Lkw, Tieflader und Baumaschinen auf Lager



MAN TGX 41.540 8x4/4 BLS,
5600 km, 2010



MAN TGA 41.663 FVDLS 8x4,
350.000 km, 2003



MAN TGS 35.400 8x4, 9000 km,
2010, mit Ladekran EFFER 850-S6,
Flyjib



Goldhofer SPZ-DL 5-53/80 A, 2000



Kalmar DCE 160-12, neu 80 h



MAN 41.460, BB 8x4/4, Cormach
27500 mit Meiler-Haken, 2003



Scania R 560 LA 6x4 HHZ,
250.000 km, 2007



Tadano Faun ATF 65G-4, 2008



MB 3346 AS 6x6 WSK 400,
2002



MAN TGX 33.540 6x4 BLS,
115.000 km

Friedrich Stürzer

Justus-von-Liebig-Straße 37 · D-86899 Landsberg am Lech
Telefon ++49 8191 94 72 53 · Telefax ++49 8191 94 72 549
info@stuerzer.de · www.stuerzer.de

BAUSCHER
ARBEITSBÜHNEN • TELESKOPSTAPLER
Vermietung/Verkauf, neu und gebraucht
Tel.: (0 63 27) 97 25-0, www.bauscher-neustadt.com

Charlys Kran-Anstreicherei
Wir streichen **Krane**
aller Art im auf- und
abgebauten Zustand!
Charly Betzemeler
Leopoldstr. 8, D-32657 Lemgo
Tel. 05261/15887 Fax 16798
www.krananstreicherei.de

KLEFENZ
ELEKTRONIK
KRAN-KAMERA-SYSTEME
Tel: 08178 / 997431 • www.klefenz.com

GABELSTAPLERZINKEN

FÖRDERN
DOSIEREN
TRANSPORTIEREN
Beer Fördertechnik • 64732 Bad König
Tel. (0 61 63) 93 03 30 · Fax 93 03 50

Standort direkt an der A14 (Magdeburg)

Terex Demag city AC 30, Bj. 2006



+ AC 40, Bj. 1999

Grove GMK 3055, Bj. 2004



55 t, 43 + 15 + 2 m, TOP

Liebherr LTM 1055-1, Bj. 2004



2x, 40 + 16 m, überholt

Andere Krane auf Nachfrage.

KHB
Kranhandels-gesellschaft
Biederitz mbH



Tel. +49 (0) 3 92 92/70 00
Fax +49 (0) 3 92 92/7 00 14
Mobil: (01 72) 3 90 17 21
www.khb-biederitz.de
mail@khb-biederitz.de

www.kran-und-hebetechnik.de

RIEBSAMEN
Glasboy
Maschinenbau
Riebsamen
GmbH & Co. KG
Telefon + 49 07582 791
Telefax + 49 07582 792
info@riebsamen.de
www.riebsamen.de
Kauf oder Mietservice

**Der Spezialist für Fahrwerke
- gebolt oder geschraubt -**



GLEICH FAHRZEUGBAU GMBH
Tel.: 06157-61990 - Fax: 06157-619620 - www.gleich-fahrzeugbau.de - info@gleich-fahrzeugbau.de

WWW.VEHICLES ONLINE.DE

SCHNELLMONTAGEKRAN
für Baustellen - Baugruben - Höhenarbeiten



DRAUT BAUMASCHINEN GMBH
Tel.: 06157-919617 - Fax: 06157-919620
www.draut-baummaschinen.de - info@draut-baummaschinen.de

Kranballast für Turmdrehkrane

seit 45 Jahren

Ihr Hersteller für Kranballast

der Fabrikate Potain, Liebherr, Arcomet, Cadillon, König, Peiner, Raimondi, PKZ, Wolffkran, Zeppelin und viele weitere

Betonfertigteile ERNST BINDER GmbH

Holger Schmidt
Schwabsrother Str. 4 | 91608 Geslau
Telefon (0 98 67) 97 85-11
Telefax (0 98 67) 97 85-20
Handy (0175) 7 27 78 65

h. schmidt@beb-kran.de | www.beb-kran.com

Baggern Sie noch oder fördern Sie schon?

Ihr Telebeltdienstleister

www.telebelt.de



EHW
Euro-TechWelt AG
Telefon: 0 23 03 196 04 0

ALTEC

Rudolf-Diesel-Str. 7 D-78224 Singen
Tel.: 07731/8711-0 Fax: 8711-11
Internet: www.altec-singen.de
E-Mail: info@altec-singen.de

VERLADETECHNIK




Rögels Spezialtransporte GmbH

- Industrie- und Kranstaplerverleih 1-32 t
- Schwerlast-Stapler mit Zinken und Dorn für Collitransporte
- Alle Antriebsarten, diverse Anbaugeräte und Sonderausrüstungen
- Baumaschinen und Teleskopstapler bis 13 m HH
- Seitenstapler/Geländestapler
- Minibagger, Radlader, Kompressoren
- Fördermittelvermietung
- Innerbetriebliche Maschinenumsetzung
- Komplett Betriebszüge
- Industriemontagen
- Schwerlastspedition bis 80 t
- Tieflader-/Spezialtransporte
- Schwergutlager, Halle und Freigelände

„Mieten bei den Profis“



Rögels Spezialtransporte GmbH · Gruitener Straße 158 · 42327 Wuppertal
Telefon: (02 02) 73 00 85-87 · Telefax: (02 02) 73 31 63 · www.roegels-spezialtransporte.de

