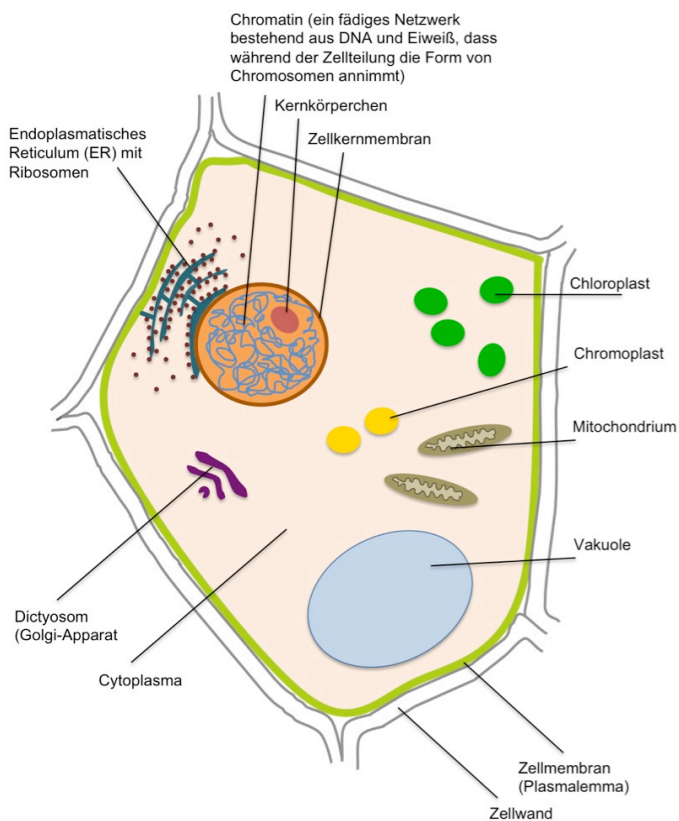


Anleitung für eine DNA-Extraktion aus Gemüse und Obst mit einfachen Haushaltsmitteln

1. Eine Erdbeere (oder halbe Tomate, Nektarine, Kiwi, eine viertel Banane etc.) in eine Plastiktüte geben, evtl. vorher die Schale entfernen. Die Frucht in der Tüte zu sehr feinem Mus zerdrücken.
2. Einen Esslöffel Spülmittel und einen Teelöffel Salz hinzufügen. In der Tüte gut vermischen.
3. Mus in ein Glas geben. Ca. 25–30 mL eiskaltes Isopropanol **langsam am Rand des Gefäß** laufen lassen und den Mus dabei überschichten, so dass das Isopropanol als Schicht darüber steht.
4. Ca. eine Minute stehen lassen. Die DNA bildet sich als weißer Schlier in der Isopropanol-Schicht.

Die Pflanzenzelle



Die DNA-Extraktion aus der Pflanzenzelle

