

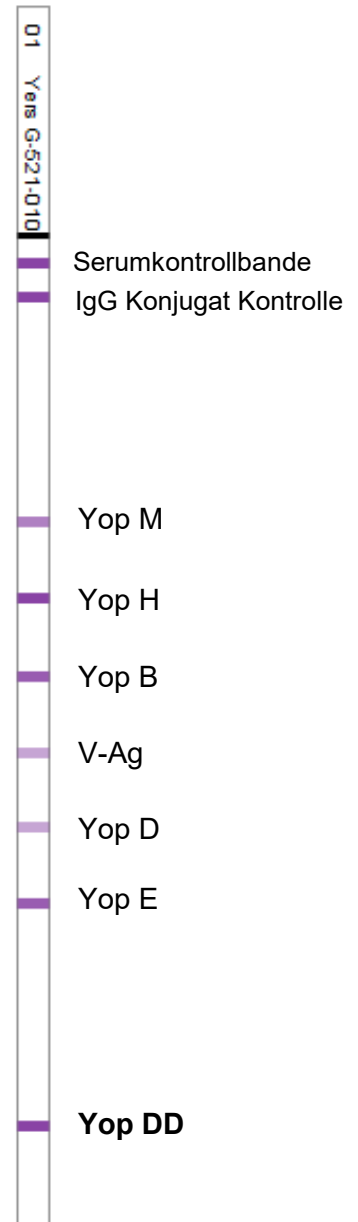
Quelle: www.fotolia.com

Yersinia enterocolitica LINE

mit rekombinanten Antigenen und YopDD Durchseuchungsbande

Die Gattung Yersinia umfasst neben den drei humanpathogenen Vertretern *Y. enterocolitica*, *Y. pestis* und *Y. pseudotuberculosis* weitere nicht-pathogene Spezies. Eine Infektion kann beim Menschen eine Reihe verschiedener klinischer Manifestationen hervorrufen. Oftmals kommt es zu einer selbstlimitierenden Enteritis oder Enterokolitis. Zu den häufigsten immunpathologischen Komplikationen einer *Y. enterocolitica* Infektion gehören die reaktive Arthritis (häufig bei HLA B27 positiven Personen) und das Erythema nodosum. Die Pathogenität der Yersinien ist wesentlich an das Vorhandensein eines Virulenzplasmids gekoppelt, welches die sogenannten YOPs, die „Yersinia outer proteins“, trägt .

Der **Yersinia enterocolitica LINE** weist Antikörper gegen die Antigene des 70 kb Virulenz-Plasmids pathogener Yersinien nach und dient der Diagnose von Yersinien-assoziierten Folgekrankheiten.



Vorteile des VIROTECH Yersinia enterocolitica LINE:

- ▼ Verwendung **rekombinanter** Antigene
- ▼ **Durchseuchungsbande YopDD** zeigt Erregerkontakt an
- ▼ Eindeutige Streifenbenennung
- ▼ Sortierte Streifen im Heftchen
- ▼ Einheitliche Inkubationszeiten (30' 30' 10')
- ▼ Testergebnis nach ca. 100 min
- ▼ Parameterübergreifende Komponenten
- ▼ Einfache Auswertesoftware

Best-Nr.:	Yersinia enterocolitica IgG	32 oder 96 Bestimmungen	WE242G32 oder WE242G96
	Yersinia enterocolitica IgA	32 oder 96 Bestimmungen	WE242P60
		IgG positive Kontrolle	WE242A32 oder WE242A96
		IgA positive Kontrolle	WE242P40
		IgG/IgA negative Kontrolle	WE242N20

F_WE242_20170724-09



VIROTECH Diagnostics GmbH Löwenplatz 5 D-65428 Rüsselsheim
 ☎ +49 (0)6142 69090 📠 +49 (0)6142 690919
 info@virotechdiagnostics.com www.virotechdiagnostics.com

