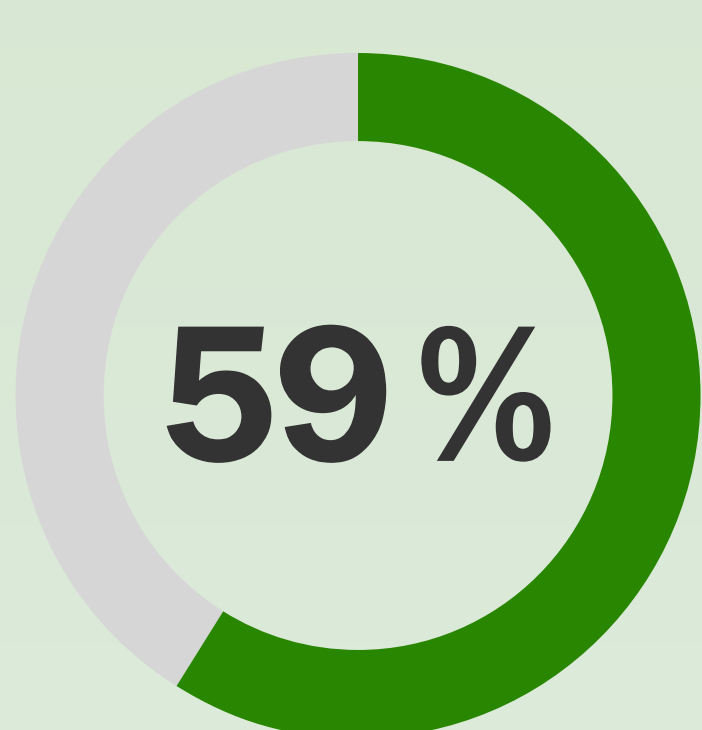


# Natur in Berlin

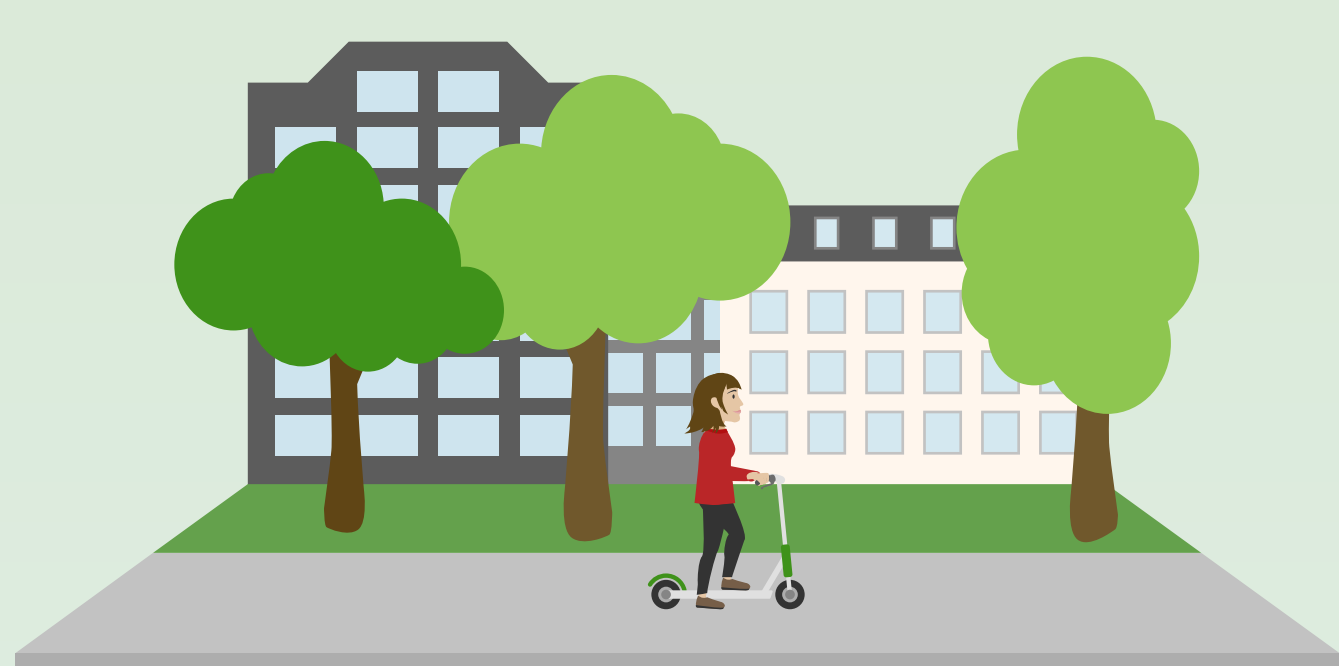
## die grünen Seiten der Stadt



Berlin besteht zu **59%** aus **Grünfläche**: Das ist mehr als die Gesamtfläche der Stadt Köln.



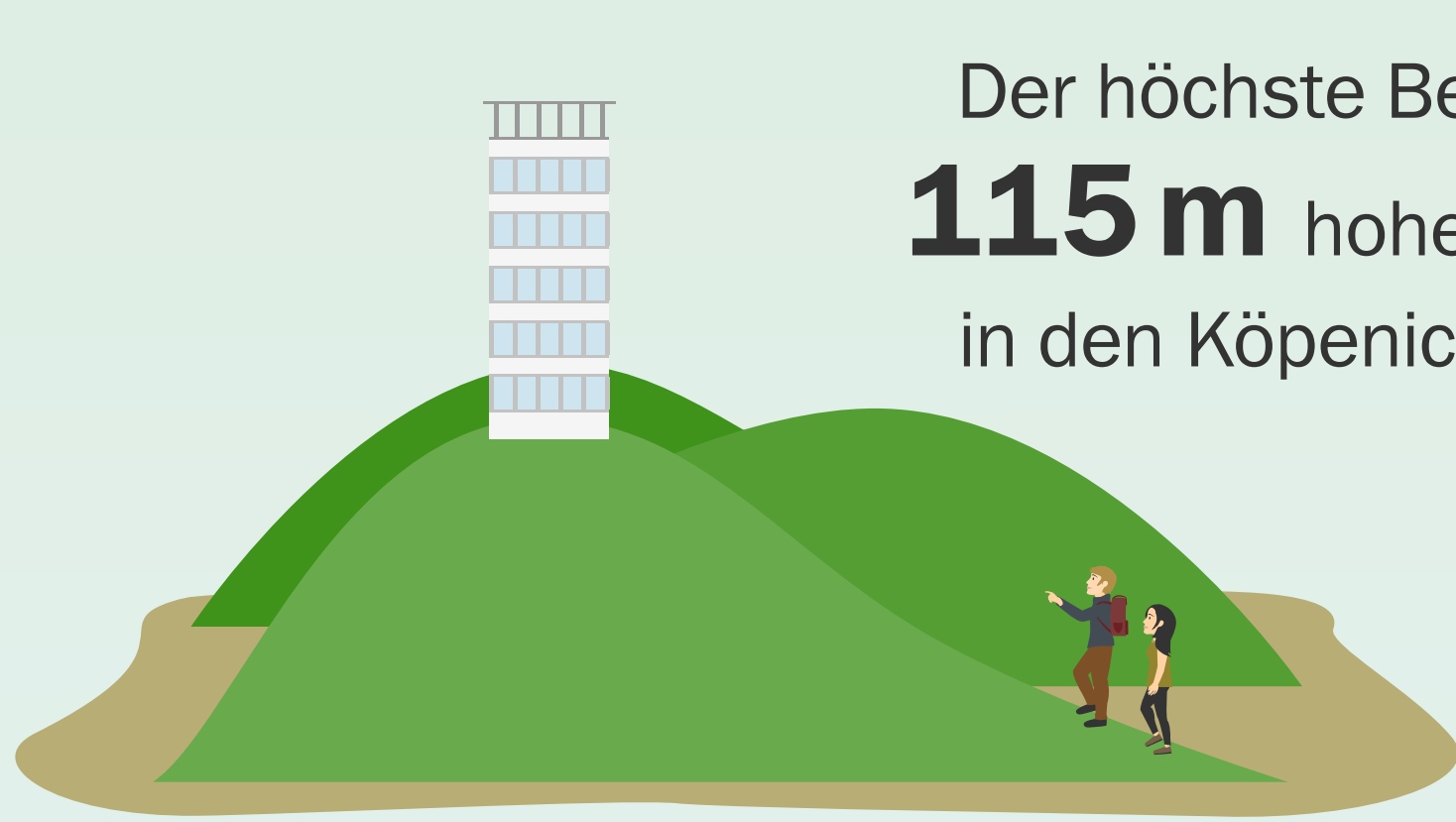
**2.500** Parks & öffentliche Grünanlagen laden zum Entspannen ein.



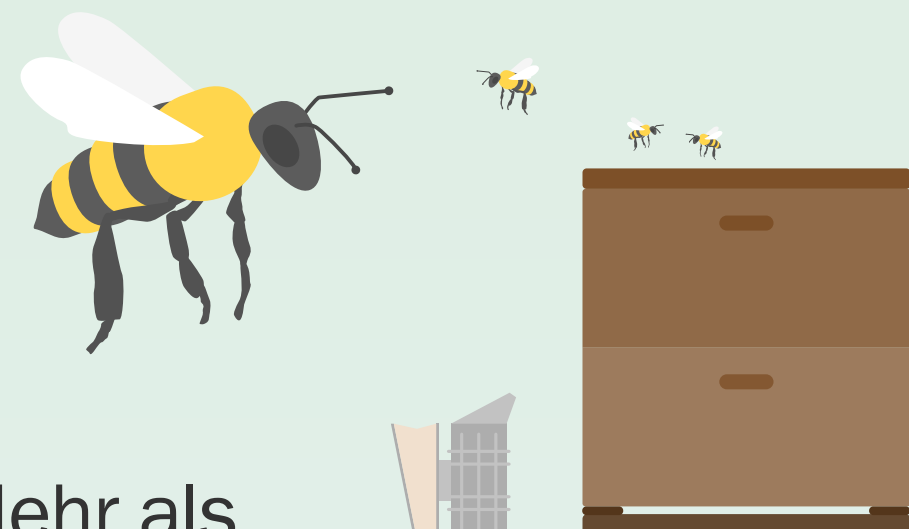
Rund **430.000** Straßenbäume sorgen für frischere Luft.



Die **900 Jahre** alte „Dicke Marie“, der älteste Baum der Stadt, spendete schon Goethe Schatten.



Der höchste Berg\* Berlins ist der **115 m** hohe Große Müggelberg in den Köpenicker Müggelbergen.



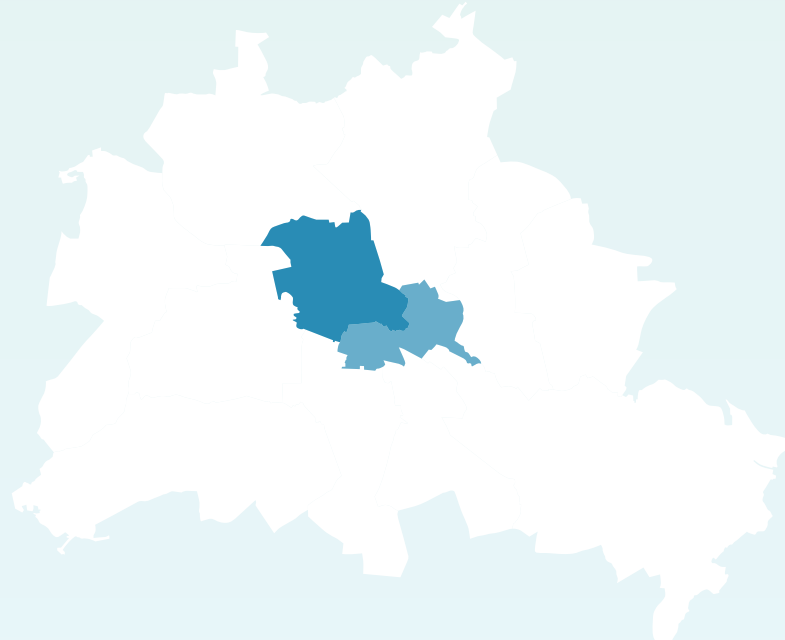
Mehr als **7.000** Bienenvölker liefern Honig für zahlreiche Stadtimker.



Großstadtdschungel in Grün: Berlins **15.775 ha Waldfläche** entsprechen ca.  $\frac{1}{5}$  des Stadtgebietes bzw. mehr als der Fläche der Stadt Bonn.

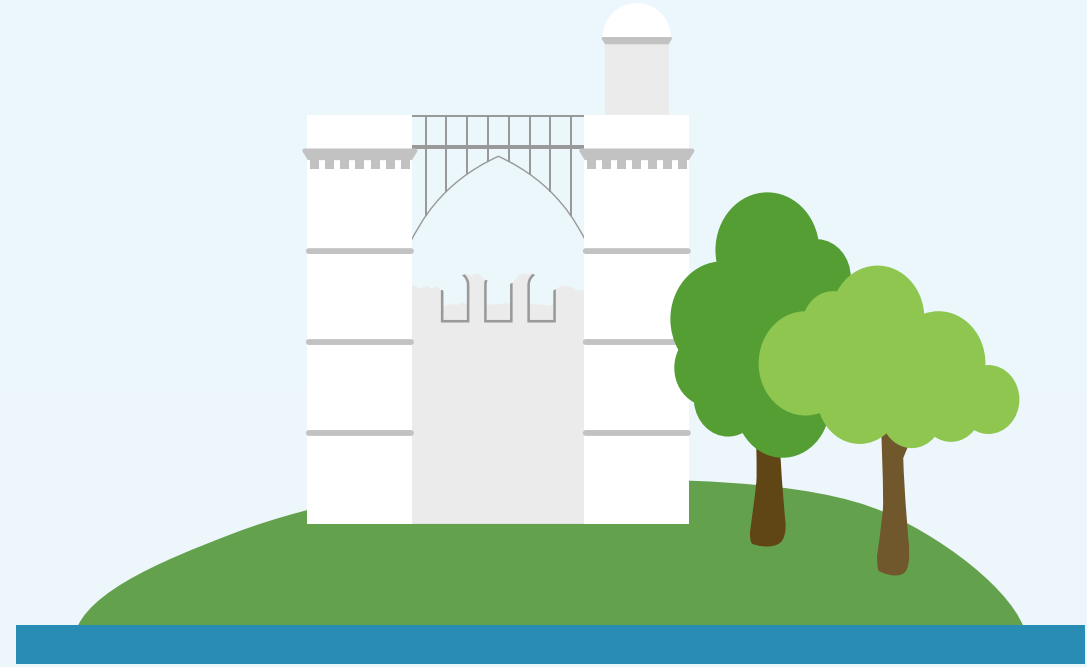
## 5.847 ha Wasserfläche

das entspricht **6,6%** des Stadtgebietes von Wasser bedeckt. Zusammen ergäbe dies einen See beinahe so groß wie die Bezirke Mitte (39,5 km<sup>2</sup>) und Friedrichshain-Kreuzberg (20,4 km<sup>2</sup>) zusammen.



Etwa **80** Seen & Badeseen sind zu jeder Jahreszeit einen Ausflug wert.

**39** offizielle Badestellen laden überall in der Stadt zum sommerlichen Vergnügen ein.



Mehr als **50** Inseln liegen in der Spree, der Havel und in den Berliner Seen.

Die Pfaueninsel gehört zum **UNESCO-Weltkulturerbe** und bietet eine märchenhafte Kulisse mit Schloss und freilebenden Pfauen.

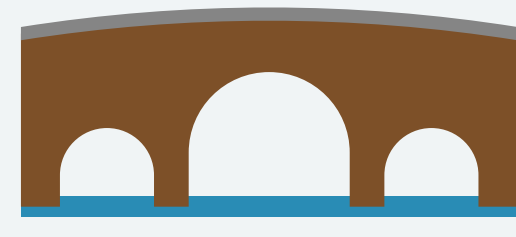


**740 ha**

Der Müggelsee in Treptow-Köpenick ist der größte See der Stadt.

**0,3 ha**

Der Pechsee, tief im Grunewald, ist Berlins kleinster See.



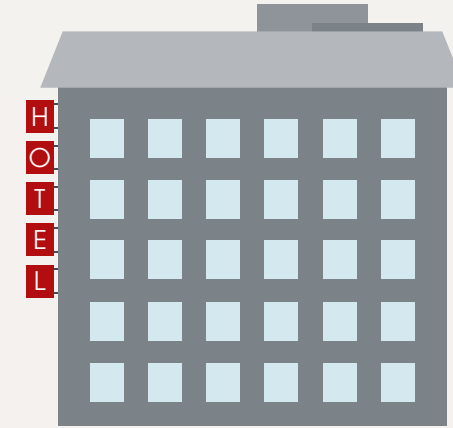
Es gibt in Berlin **960** Brücken – mehr als doppelt so viele wie in Venedig.

### Klein-Venedig

Venedig gibt es gleich zweimal in Berlin: an der Havel und an der Müggelspree.

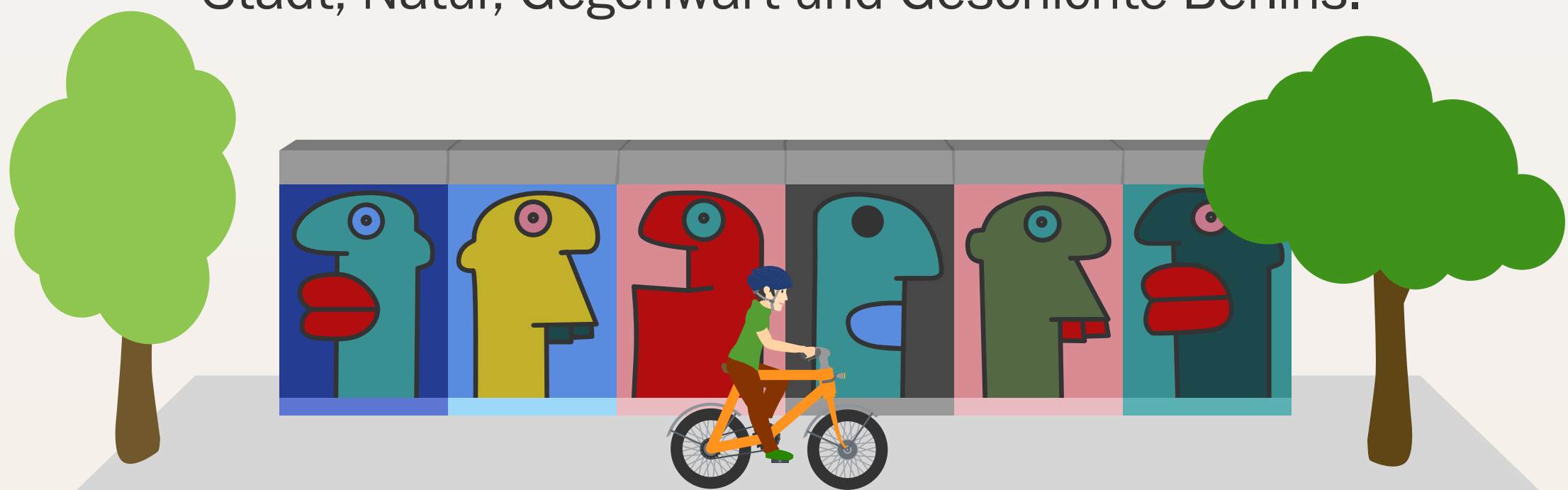


Auf **1120 km** Fahrradwegen kann die Stadt mit dem Rad erkundet werden.



Fahrradfans finden über **40** Hotels mit besonderen Angeboten für Radfahrer in Berlin.

Der **160 km** lange Mauerradweg bietet eine einzigartige und abwechslungsreiche Tour durch Stadt, Natur, Gegenwart und Geschichte Berlins.



\* natürliche Bodenerhebung

Quellen: statista.com (2016), berlin.de, seen.de, klassewasser.de, badegewaesser-berlin.de, wordpress.imkerverband-berlin.de, kellertuer.com, wassersport-verband.de, gruen-berlin.de (März 2020)