



## Übersicht

Guidewire Cyence for Cyber Risk Management ist ein Cloud-natives, ökonomisches Cyberrisiko-Modellierungsprodukt, das dazu dient, Schaden- und Unfallversicherern dabei zu helfen, die Cyberrisiko-Exponierung in Bezug auf Verluste und Wahrscheinlichkeiten zu quantifizieren. Das Cyence for Cyber Risk Management wird von Führungskräften in der gesamten Versicherungsbranche genutzt, um profitable Cyberrisiken zu erkennen, zu

## Vorteile

- **Risikoauswahl verbessern, um eine nachteilige Auswahl zu vermeiden**
- **Herausforderungen der Datenerfassung und -verwaltung überwinden**
- **Angemessene Preisgestaltung zum Schutz der Rentabilität**
- **Portfolio-Gesundheit überwachen, um Verluste zu vermeiden oder zu reduzieren**
- **Entwicklung modernster Cyberprodukte**

## Merkmale

- **Eine hochentwickelte Plattform, die sich derzeit in der vierten Generation der Modellverbesserung befindet**
- **Erfassung und Auswertung echter Expositionsdaten auf einer Internet-Skala über 45+ Risikofaktoren**
- **Präzise prädiktive Modellierung für Häufigkeit, Schwere und Wahrscheinlichkeit von Cyber-Vorfällen**
- **Vorkonfigurierte Szenario-Bibliothek**

# Guidewire Cyence for Cyber Risk Management

➤ **Messen Sie die finanziellen Auswirkungen von Cyberrisiken mit dem umfassendsten Produkt zur Modellierung von Cyberrisiken, das für die Schaden- und Unfallversicherung entwickelt wurde.**

**Überwinden Sie große Herausforderungen zu Gunsten von neuem Wachstum**

Von Menschen verursachte Katastrophen wie Cyber-Angriffe unterscheiden sich von bekannten versicherten Katastrophen wie Wirbelstürmen und Erdbeben, bei denen sich Versicherer auf maßgebliche Datenquellen wie den United States Geological Survey oder das United Kingdom Met Office stützen können. Ohne den Vorteil einer beträchtlichen Verlusthistorie, um traditionelle versicherungsmathematische Preismodelle aufzubauen, müssen sich Versicherer auf subjektive Informationen von den Versicherten verlassen – wie zum Beispiel allgemeine Fragebögen und Diskussionen darüber, welche Sicherheitstechnologien und -protokolle vorhanden sind – um Cyber-Underwriting und Akkumulation zu bearbeiten.

Was das Cyberrisiko einzigartig macht, ist, dass es schleichend ist, sich häufig ändert und ständig weiterentwickeln wird. Das Cyberrisiko umfasst aktive Gegner, die sich bewusst hochwertige und opportunistische Ziele aussuchen und ihre Herangehensweise aufgrund von beobachteten Sicherheitsschutzmaßnahmen ändern. Um die Wahrscheinlichkeit und die Auswirkungen von Cyberrisiken zu analysieren, müssen Versicherungsunternehmen die Motivation eines potenziellen Angriffs und die Anfälligkeit der Versicherten für einen Angriff untersuchen.

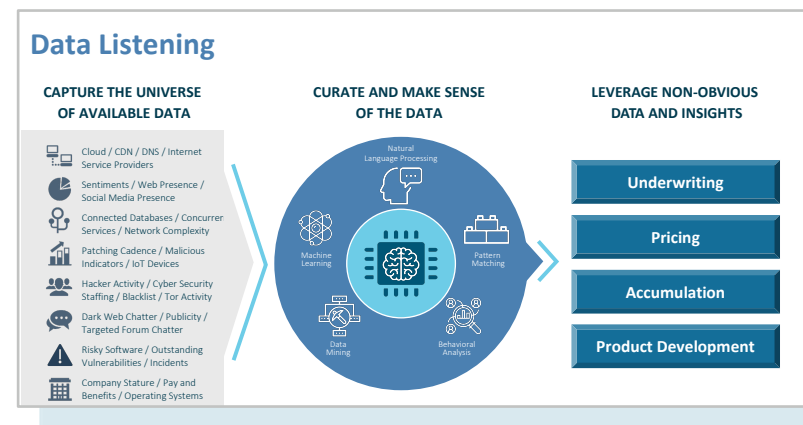
Cyberrisiken erfordern bessere Tools für Underwriting, Preisgestaltung und Management. **Guidewire Cyence for Cyber Risk Management** misst die Gefährdung durch Cyber-Katastrophen in Verlusten und Wahrscheinlichkeiten, indem die sich verändernde Bedrohungslage modelliert wird, die auf die Cyber-Motivation und Anfälligkeit zurückzuführen ist.

**„Cyence ist Teil des ökonomischen Modellierungsprozesses, der das Beste aus Erfahrung und Partnerschaften von Marsh auf der ganzen Welt kombiniert, um überlegene wirtschaftliche Modelle zu entwickeln, damit Kunden ihr spezifisches Cyber-Risikoumfeld verstehen können.“ tigen datengesteuerten Welt bietet.“**

**Tom Reagan, U.S. Cyber Brokerage Practice Leader, Marsh**

## Entwicklung von Cyberprodukten höherer Qualität

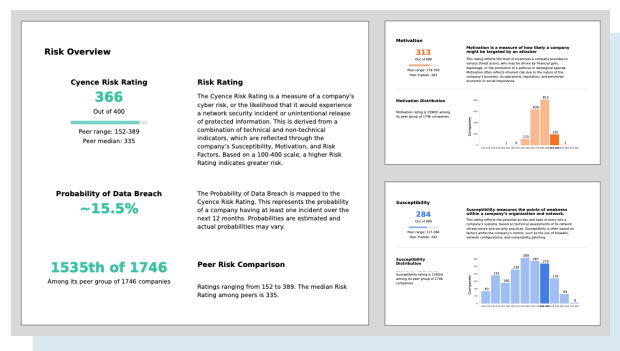
Cyence for Cyber Risk Management ist ein Cloud-natives, ökonomisches Cyberisiko-Modellierungsprodukt, entwickelt, um Schaden- und Unfallversicherern dabei zu helfen, die Cyberisiko-Exponierung zu quantifizieren. Das Produkt basiert auf einer technologischen Basis von „Data Listening“, ein Prozess der große Mengen an technischen und verhaltensbezogenen Daten aus verschiedenen Quellen in der Größenordnung, einschließlich öffentlicher Daten, Open-Source-Daten, firmeneigener Daten und Daten von Drittanbietern. Verbessert durch fortschrittliche Datenmodellierung, hochentwickeltes maschinelles Lernen, Cybersicherheit und Expertise im Versicherungswesen, ist das Ergebnis ein Produkt zur umfassenden und vorausschauenden Risikobewertung, das sich an die sich verändernde Cyberlandschaft anpasst, indem es kontinuierlich Daten sammelt und wirtschaftliche Modelle auf der Grundlage sich ändernder Umstände aktualisiert. Zu seinen Risikomodellen zählen eine dynamische Kosten-Nutzen-Analyse, um mit den schlechten Akteuren bei der Auswahl der Ziele und mit den Unternehmen Schritt zu halten während sie ihre Risikominderungsstrategien ändern. Das Cyence for Cyber Risk Management wird von Führungskräften in der gesamten Versicherungsbranche genutzt, um Risiken zu erkennen und auszuwählen, Risiken abzuschätzen und zu bewerten, Portfolio-Risikoballungen zu verwalten und neue Versicherungsprodukte höherer Qualität zu entwickeln.



**Zuverlässige Analysen, angetrieben durch Daten**

**„Nachdem wir eine Prüfung der auf dem Markt verfügbaren Datenanalyseedienste durchgeführt haben, haben wir festgestellt, dass Fähigkeiten und die technische Expertise von Cyence uns die beste Lösung für die Herausforderungen der heutigen datengesteuerten Welt bietet.“**

**Adam Rich, Leiter der Underwriting  
Technology, Beazley**



## Prädiktive Indikatoren für die Cyber-Exposition eines Unternehmens

## Profitable Cyberisiken zeichnen

Die Branche der Cybersecurity-Technologie ist voll von Auswertungen, Bewertungen und Wertungslisten, aber jedes Tool misst Technologien und technische Metriken in einem Vakuum. Um Cyberbedrohung zu bewerten, nutzt Cyence for Cyber Risk Management eine Vielzahl von ökonomischen Risikomodellen und verwendet reale Daten von Sicherheitsverletzungen, die von mehreren Quellen gesammelt wurden. Das Produkt geht weit über die reine Technologiebewertung hinaus, indem Faktoren beurteilt werden, die mit folgendem korrelieren:

- Die Cyber-Stellung von Unternehmen aus der Perspektive von Menschen und Prozessen
- Negative Motivation
- Angriffsfähigkeiten
- Die Auswirkungen eines zeitlich abgestimmten Angriffs

Folglich erzeugt das Risikomodell die folgenden Arten von Output:

- **Risikoeinstufung:** Eine quantitative Messung des Risikos eines Unternehmens, in den nächsten 12 Monaten einen Datenschutzverstoß zu erleiden. Die Vorhersage ist das Ergebnis eines umfassenden statistischen Prognosemodells, das die Beziehung zwischen den Eigenschaften eines Unternehmens und den entsprechenden Vorfällen bestimmt.
- **Risikofaktoren:** Kuratierte Erkenntnisse zu mehr als 45 Risikofaktoren, die aus den über die Data Listening Engine gesammelten Datenpunkten abgeleitet wurden. Diese Erkenntnisse deuten auf die Motivation eines Hackers, ein Unternehmen anzugreifen, und auf die Anfälligkeit des Unternehmens für einen Angriff, was für die Vorhersage von Cyberisiken in Unternehmen von entscheidender Bedeutung ist.
- **Modellierte Verluste:** Schätzungen der Verluste bei großen einzelnen Cyber-Vorfällen (Datenbruch und DDoS-Angriffe) sowie bei kritischen Kumulereignissen (Serviceprovider-Ausfälle wie Cloud- und CDN, Software-Schwachstellen, Zahlungsprozessorerunterbrechungen und Ransomware-Angriffe).

Mit diesen Informationen, die den Underwritern nahtlos zur Verfügung stehen, können sie den optimalen Preis für eine Versicherung und den entsprechenden Preis für den Abschluss profitabler Cyber-Policen sowohl auf der Ebene des Einzelrisikos als auch auf der Portfolioebene ermitteln.

**„Was Cyence mit sich bringt, ist diese Fähigkeit, eine Echtzeitanalyse des digitalen Cyberprofils eines Kunden zu haben und diese dann zu nutzen, um unseren Kunden bei der Bewältigung einiger dieser Sicherheitsrisiken zu helfen, und dann können wir eine Versicherung anbieten und eine Versicherung drum herum abschließen.“**

**Vincent Branch, Chief Executive,  
AXA XL Accelerate-Team**

### Wachstumschancen aufdecken

**Quantifizieren Sie Cyberrisiken bei Verlusten und Wahrscheinlichkeiten mit Cyence for Cyber Risk Management Prospektion, Bewertung und Bepreisung profitabler Versicherungsrisiken und Verwaltung von Portfolio-Risikoballungen mit dem umfassendsten Cyber-Risiko-Modellierungsprodukt, die für die Schaden- und Unfallversicherungsbranche entwickelt wurde.**

**Kontaktieren Sie [info@guidewire.com](mailto:info@guidewire.com) für weitere Details.**

## Bearbeitung und Verwaltung von Cyberrisiken mit einer einzigen Lösung

Cyence for Cyber Risk Management kann verwendet werden, um das Risikoniveau eines potenziellen Versicherten auf individueller Ebene zu bewerten, und ist auch für Versicherer, die einen umfassenden Überblick über ihr Gesamtportfolio-Risiko benötigen, von entscheidender Bedeutung. Eine einzige Lösung mit fortschrittlichen Datenbearbeitungs- und End-to-End-Modellierungsfähigkeiten hilft Versicherern dabei, die Komplexität aus der Verwaltung und Pflege mehrerer eigenständiger Lösungen zu vermeiden, Datensilos zu eliminieren und die gemeinsamen Eigenschaften und Zusammenhänge von Risiken zu verstehen.

Beispielsweise ermöglicht Cyence for Cyber Risk Management realistische, faktenbasierte Messungen des wahrscheinlichen Maximalverlusts, indem die Korrelation des Cyberrisikos in einem Portfolio mit den potenziellen Verlusten für dieses Portfolio aus Katastrophenszenarien untersucht wird. Dieses detaillierte und kontinuierlich aktualisierte Verständnis der Risikoballung ist wesentlich für Versicherungsunternehmen, um die langfristige Stabilität und Angemessenheit ihrer Portfolios zu verwalten.

## Anwendungsfälle und Vorteile für Versicherungen

Anwendungsfall	Beispiel(e)	Vorteil(e)
<b>Underwriting</b>	<ul style="list-style-type: none"> <li>• Erweitern Sie das Underwriting mit Erkenntnissen über technische, verhaltensbedingte und Akkumulationsfaktoren</li> <li>• Automatisieren Sie Anträge mit geringem Risiko durch bestehende Underwriting-Richtlinien</li> </ul>	<ul style="list-style-type: none"> <li>• Verbesserte Risikoauswahl</li> <li>• Rationalisierung des Underwriting-Prozesses</li> <li>• Verbesserung der Underwriting-Effizienz</li> <li>• Unterstützen Sie die Erläuterung von Underwriting-Entscheidungen</li> </ul>
<b>Preisgestaltung</b>	<ul style="list-style-type: none"> <li>• Adressieren Sie die Angemessenheit der Preise auf individueller Risiko- und Portfolioebene</li> <li>• Zielpreisfestsetzung mit Prognoseangaben ändern</li> <li>• Kreditvergabe für risikoreichste Rückgänge reduzieren</li> </ul>	<ul style="list-style-type: none"> <li>• Schützen Sie die Rentabilität mit einer verfeinerten, präziseren Preisgestaltung</li> <li>• Optimierung der Kapitalnutzung</li> <li>• Preisdiskrepanzen korrigieren</li> </ul>
<b>Akkumulation</b>	<ul style="list-style-type: none"> <li>• Bewertung der Portfolio-Gesundheit durch Portfolio-Schadenanalysen und Kumulrisiken</li> <li>• Anpassen von Szenarien zum Testen von Hypothesen und zum Management von Kumulrisiken</li> </ul>	<ul style="list-style-type: none"> <li>• Überwachung des Portfolio-Status</li> <li>• Vermeiden/Reduzieren von Portfolioverlusten</li> </ul>
<b>Produktentwicklung</b>	<ul style="list-style-type: none"> <li>• Entwurf neuer Versicherungsprodukte und Markteinführungsstrategien</li> </ul>	<ul style="list-style-type: none"> <li>• Entwicklung neuer Cyberprodukte</li> <li>• Neue Wachstumschancen ergreifen</li> </ul>

Guidewire ist die Plattform auf die Schaden- und Unfallversicherer setzen, um zu interagieren, zu innovieren und effizient zu wachsen. Wir kombinieren digitale Lösungen, Kernsysteme, Analytics und KI um unsere Plattform als Cloud-Service anzubieten. Mehr als 380 Versicherer weltweit - von Start-ups bis hin zu den größten und komplexesten Unternehmen - haben Guidewire im Einsatz. Weitere Informationen finden Sie auf [www.guidewire.de](http://www.guidewire.de) und auf Twitter: @Guidewire\_PandC.