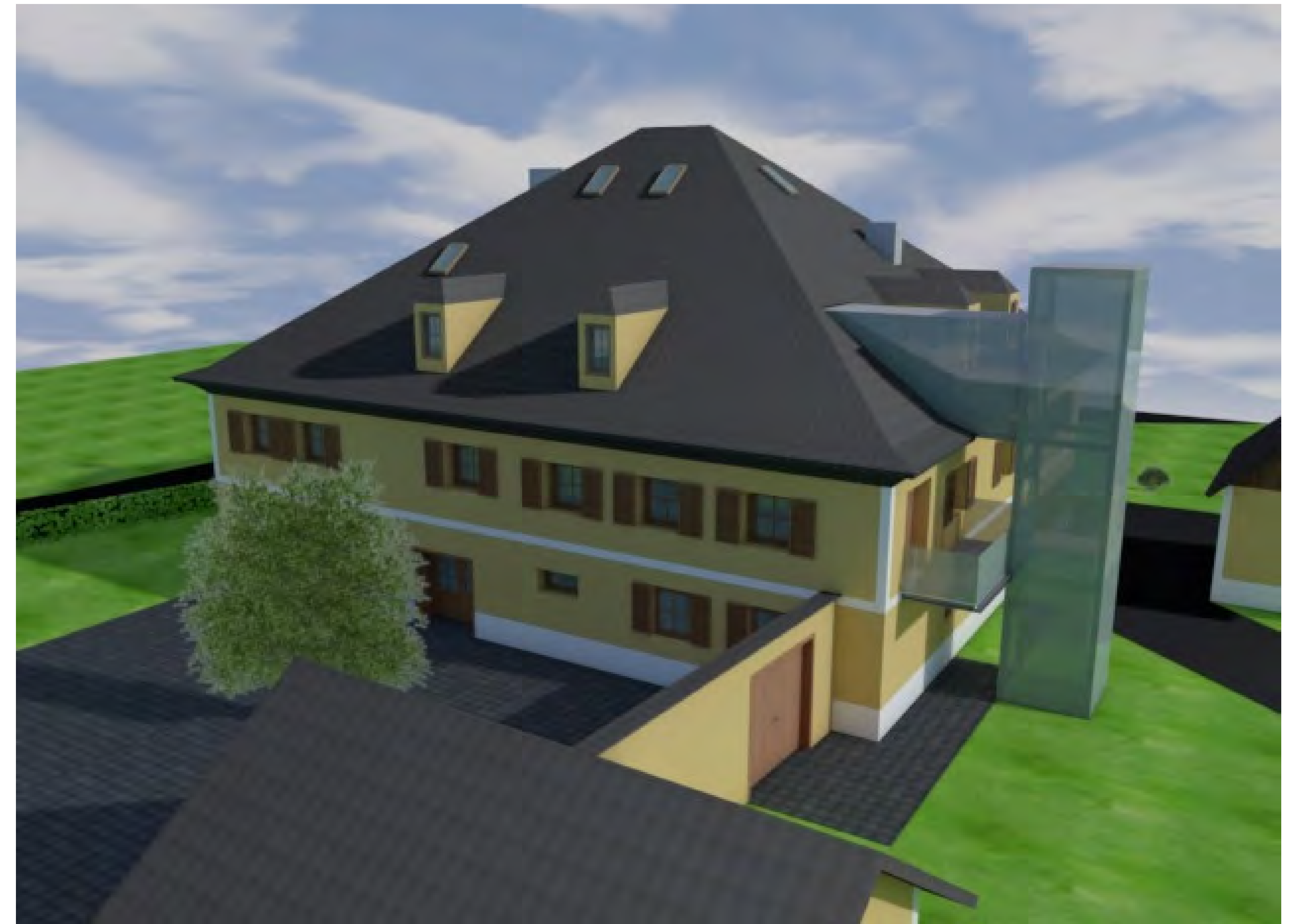


Umbau der Schlosstaverne Sighartstein

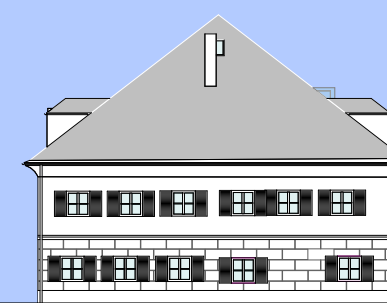
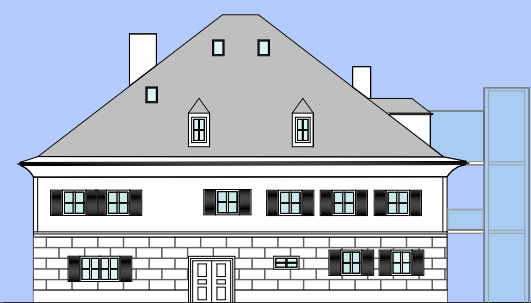


Projektbeschreibung:

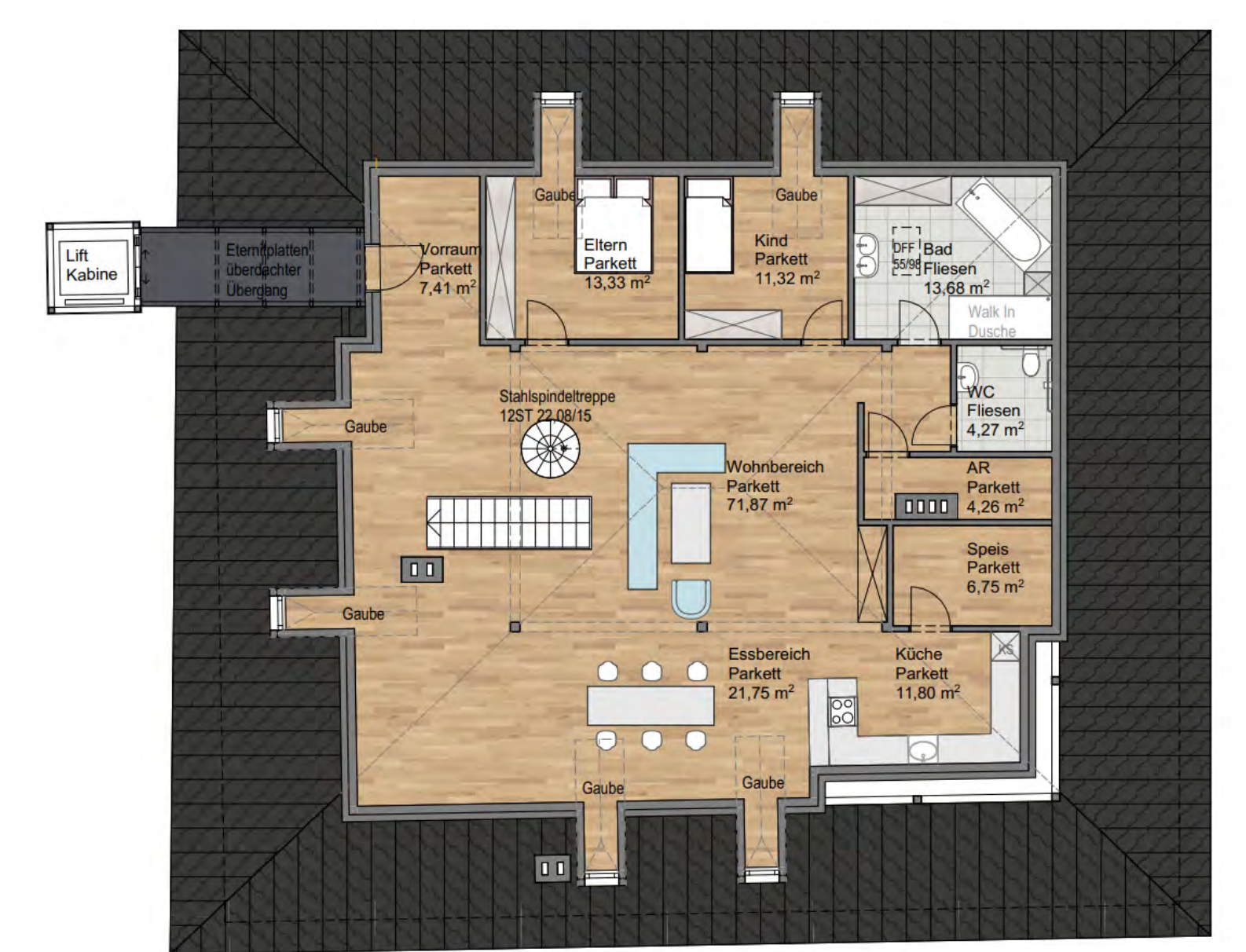
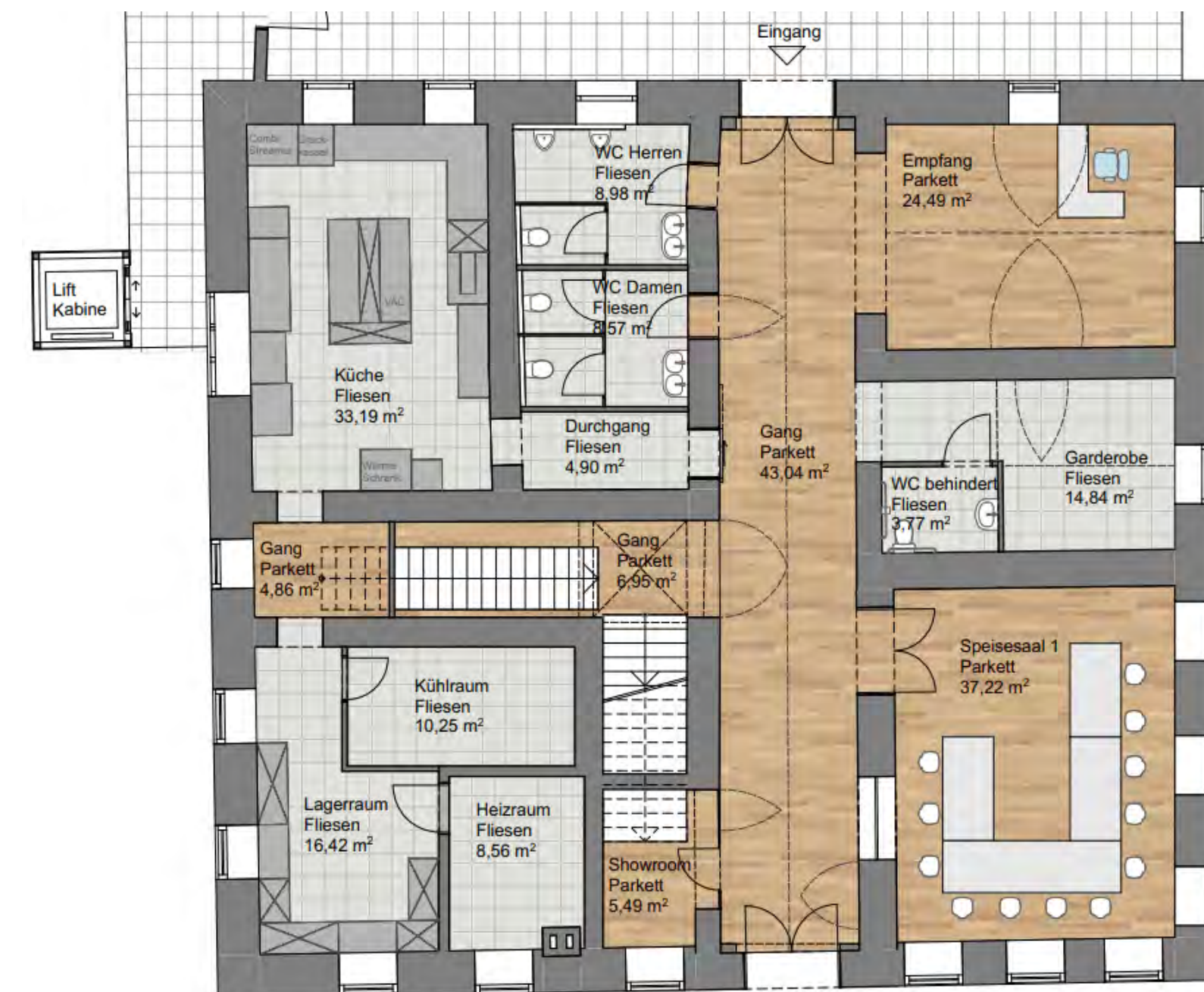
Im Rahmen dieser Diplomarbeit wurde eine Nutzungsvariante als Veranstaltungslocation der Schlosstaverne Sighartstein in der Gemeinde Neumarkt am Wallersee ausgearbeitet. Das 3087m² große Grundstück umfasst die Schlosstaverne, sowie zwei Nebengebäude. Aktuell ist die Schlosstaverne das Zuhause der Familie Leitner. Aufgrund des historischen Flairs finden bereits kleinere Veranstaltungen vor Ort statt. Aus diesem Grund kam uns die Idee, die komplette Schlosstaverne zu einer Veranstaltungslocation umzuplanen.

Im Zuge des Umbaus soll das Erd-, Ober- und Kellergeschoss diverse Festsäle, Speisesäle, eine Bar mit Lounge, sowie einen Weinkeller beherbergen. Mit dem zusätzlich von uns geplanten Dachgeschoßausbau entsteht ein Loft mit Galerie. Die Außenanlage umfasst ein Personalhaus für die Mitarbeiter, ein Außenlager mit anschließender großzügiger Terrasse und einen abdeckbaren Outdoor-Pool. Des Weiteren befinden sich auch noch mehrere Parkmöglichkeiten für die Mitarbeiter und Gäste der Schlosstaverne auf dem Grundstück.





in der Gemeinde Neumarkt am Wallersee



Erdgeschoss:

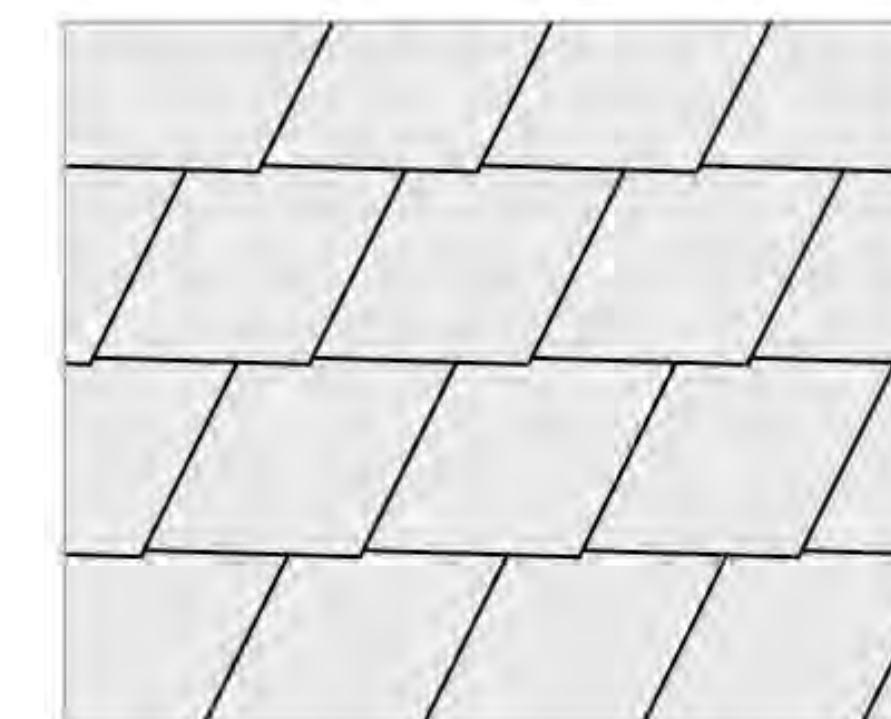
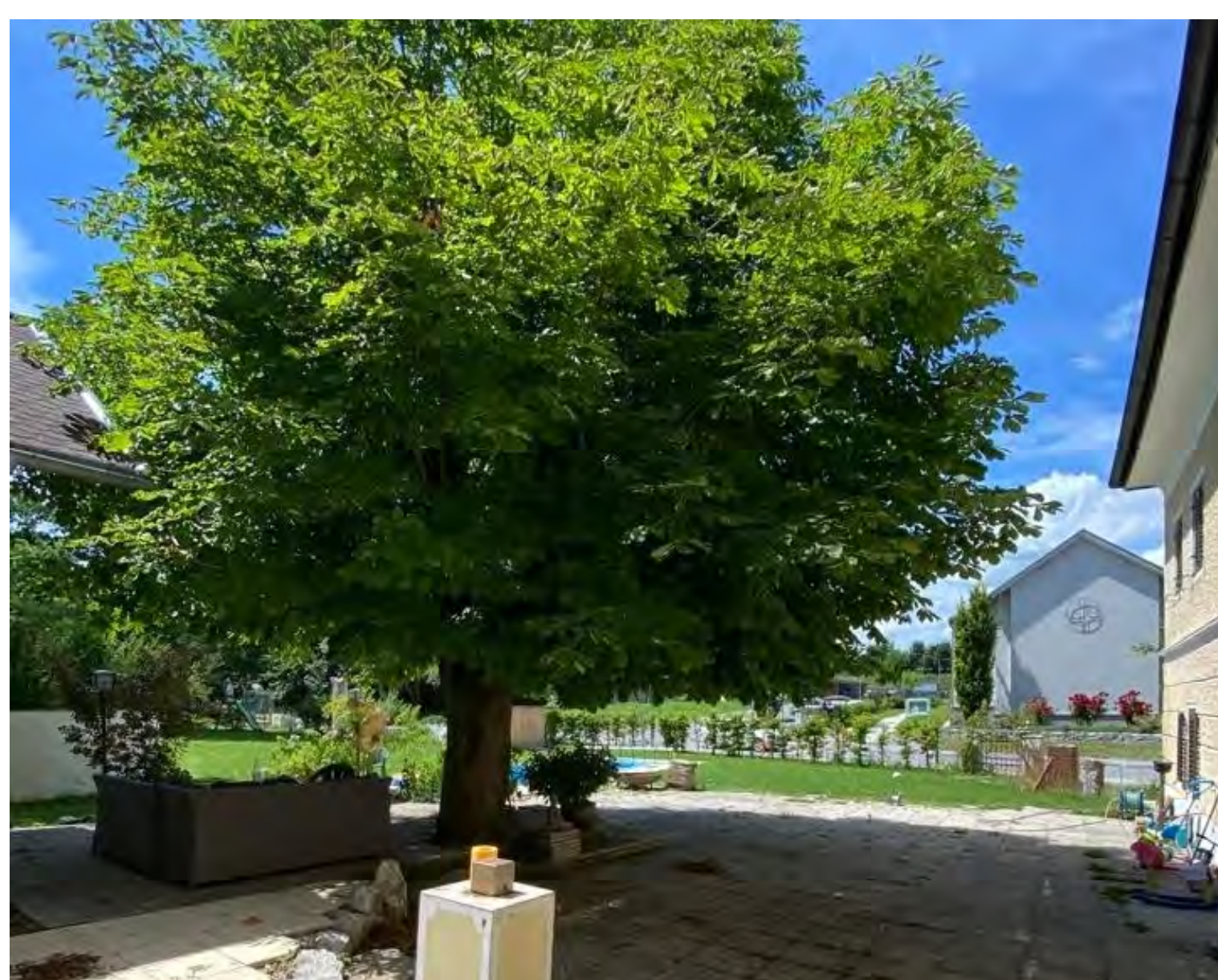
Die Erschließung des Gebäudes erfolgt nord- und südseitig. Für die Gäste sind im Erdgeschoss der Empfang, die Gardarobe und der Speisesaal, sowie die Sanitärräume zugänglich. Die Küche und die Lagerräume befinden sich ebenfalls im EG. Eine Treppe führt ins OG, die andere in den Keller, wo sich ein Aufenthaltsraum befindet, der für Weinverkostungen genutzt wird.

Obergeschoss:

Über die Haupttreppe oder den freistehenden Glas-Stahl-Lift erreicht man das Obergeschoss. Hier befinden sich zwei Veranstaltungssäle mit einer angrenzenden Bar-Lounge, sowie ein zweiter Speisesaal. Auch in diesem Geschoss befinden sich WC-Anlagen und ein Lagerraum. Die Niveau-Unterschiede der Säle wurden mit Rampen zur Herstellung der Barrierefreiheit ausgeglichen.

Dachgeschoss:

Das Dachgeschoss wird durch eine halbeingestemmte Holzstiege erschlossen und kann extern auch über den Lift erreicht werden. Die Wohnung im DG beinhaltet zwei Schlafzimmer, ein Badezimmer mit getrenntem WC und einen offenen Koch- und Essbereich. Den Mittelpunkt bildet der großräumige offene Wohnbereich mit einer Galerie darüber, die über eine Spindeltreppe erreicht werden kann.



Einfachdeckung Rhombus
40 x 44 cm
ab 25° Dachneigung
19,0 kg/m²



Naturgrau



Schwarz