



DEKORATIVE BODEN- UND WANDSYSTEME

BUILDING TRUST





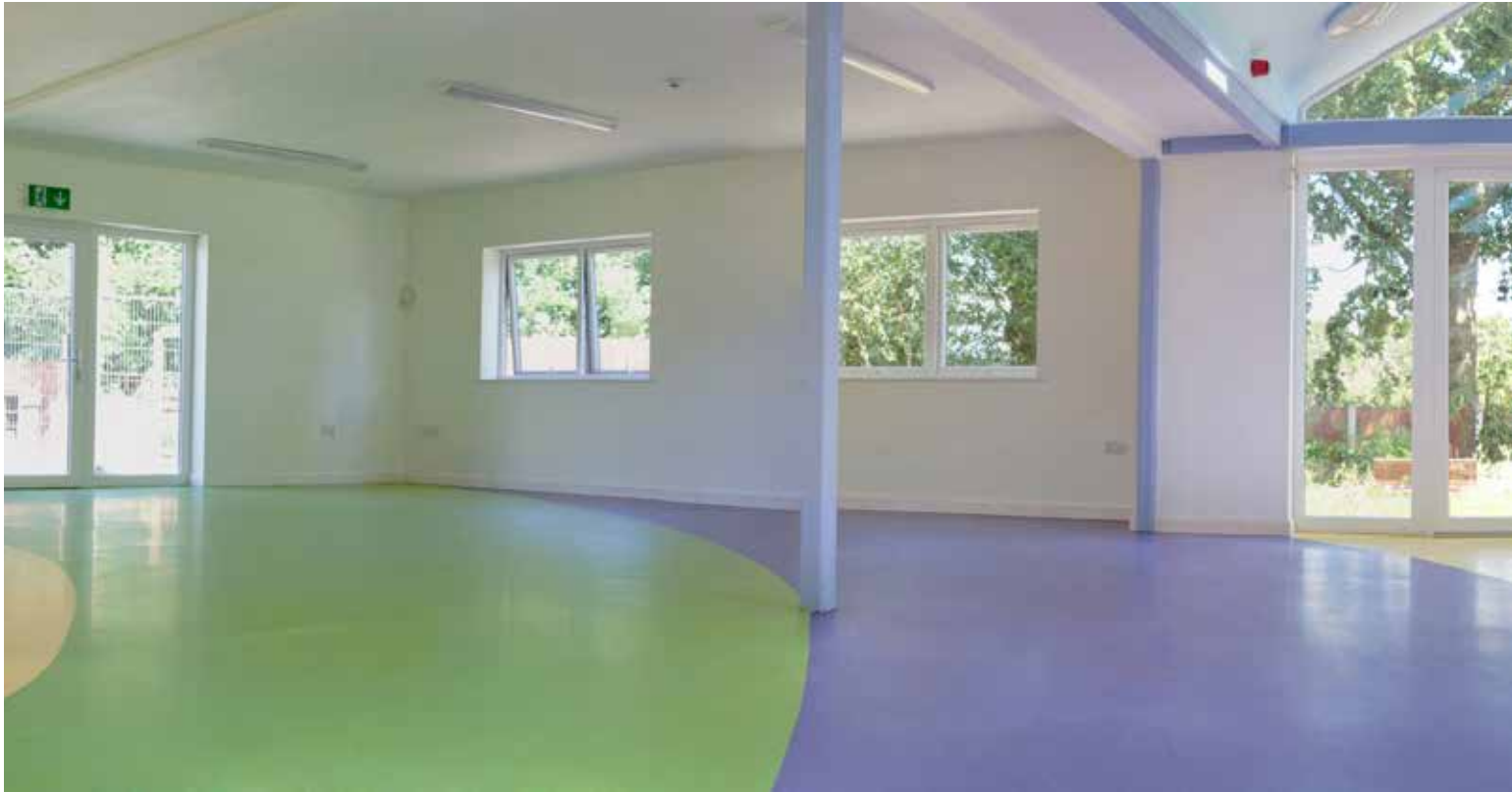
EIN NEUES RAUMERLEBNIS

Sika bietet ein Sortiment an dekorativen Beschichtungen welches es erlaubt, funktionelle und ästhetische Bedürfnisse in beinahe uneingeschränkter Masse perfekt miteinander zu verbinden. Das Resultat sind Räume so einzigartig und unverwechselbar, wie die Menschen die darin wohnen oder arbeiten. Dem Erlebnis "Raum" kommt eine ganz neue Bedeutung zu. Sika steht für innovative und qualitativ hochwertige Systeme, die am Boden und an der Wand zum Einsatz kommen.

INHALT

04	Sikafloor® Lösungen für den Innenbereich
06	Polyurethan-Beschichtungen – Komfortabel, dekorativ und funktionell
08	Polyurethan-Beschichtungen – Hochwertige Beläge mit Gestaltungsoptionen
10	Polyurethan-Beschichtungen – Kreativität ohne Grenzen
14	Sika ComfortFloor® Systeme – Wenn es schnell gehen muss
16	Epoxidharz-Beschichtungen – Edel, zeitlos, funktionell
18	Zementöse Strukturbeläge
20	Mikrozement-Beschichtungen – Kreative Effektpachteltechnik für Boden und Wand
22	Hybrider Fliess-Sichtestrich – Elegantes Industriedesign für den Boden
26	Planerhilfe – Wandbeschichtungen
28	Details Wandbeschichtungen
30	Dekorative Wandbeschichtungen
34	Hygienische Wandbeschichtungen
36	Zur nahtlosen Perfektion in nur wenigen Schritten
38	Details Bodenbeschichtungen

Sikafloor® LÖSUNGEN FÜR DEN INNENBEREICH



Gebäudeart		Systeme für Böden	
		Sika ComfortFloor® PS-22 CH Sika ComfortFloor® PS-24 CH Sikafloor® MultiFlex PS-32 UV CH Sika ComfortFloor® Marble FX Sika ComfortFloor® Aton FX	Sika ComfortFloor® PS-63 N CH Sika ComfortFloor® PS-26 CH
Geschäftshäuser	Hotelzimmer	■	■
	Hotelkorridore und Lobby	■	
	Läden und Boutiquen	■	
	Einkaufszentren		
	Bürogebäude	■	■
Öffentliche Gebäude	Schulen	■	
	Kindertagesstätten, Krippen	■	■
	Spitalbauten (Broschüre Gesundheitswesen)	Siehe separate Broschüre	
	Altersheime	■	■
	Bibliotheken	■	■
	Museen	■	
Wohnhäuser	Wohnbereich	■	■

¹⁾ Für Nassbereiche geeignet

²⁾ Bitte Technischen Verkaufsberater der Sika Schweiz AG kontaktieren.



	Systeme für Wände		
Sikafloor® DecoDur ES-26 Flake	Sika® DecoWall R	Sika® DecoWall RW ¹⁾	Sika® DecoWall Solid ¹⁾
Sikafloor® DecoDur EB-26 Quartz ¹⁾	Sikagard® WallCoat AS-12 Hygienic	Sikagard® WallCoat AL-12 Hygienic	Sika® DecoWall EpoCem ^{®1)}
Sikafloor® MultiDur EB-19 DE ¹⁾	Sika® EmotionFloor Wand		Sika® DecoWall Flex ¹⁾
Sikafloor® EpoCem® HS-75 Deco			
	■ ²⁾	■ ²⁾	■
■			■
■		■	■
■			■
■	■	■	■
■		■ ²⁾	■
	■	■	■
			■
■	■ ²⁾	■ ²⁾	■
■	■	■	■
■	■	■	■
■	■	■	■
■	■	■	■

KOMFORTABEL, DEKORATIV UND FUNKTIONELL

Polyurethan-Beschichtungen

Sika ComfortFloor®-SYSTEME SIND KOMFORTABLE BESCHICHTUNGEN AUF POLYURETHANHARZBASIS. Mit Sika ComfortFloor® können klare Farbkonzepte realisiert werden, denn die Farbtonvielfalt der Aufbauten ist beinahe grenzenlos. Das Ergebnis ist jedoch mehr als ein glatter, stylischer Boden mit einem modernen Aussehen. Es ist auch eine angenehme und weiche Oberfläche mit hohem Gehkomfort und es ist der konsequente Verzicht auf Lösemittel im Systemaufbau für mehr Ökologie.



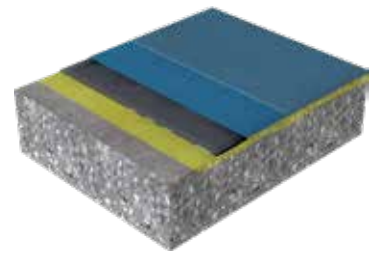
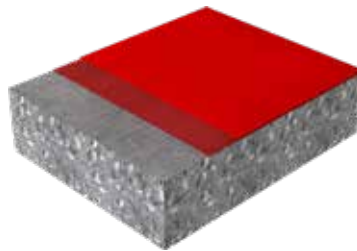
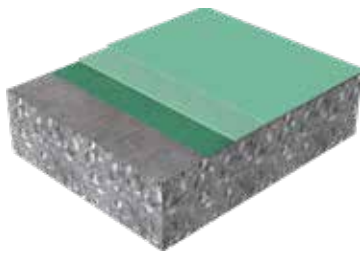


SYSTEM

Sika ComfortFloor® PS-22 CH

Sikafloor® Multiflex PS-32 UV CH

Sikafloor® MultiFlex PS-63 N CH



BESCHREIBUNG

Lösemittelfreie, dekorative, einfarbige Verlaufsbeschichtung

Lösemittelfreie, zähelastische, einfarbige Verlaufsbeschichtung

Lösemittelfreie, dekorative, einfarbige Verlaufsbeschichtung mit Trittschalldämmung

**DICKE
ANZAHL
SCHICHTEN**

~ 2 mm
3

~ 2 mm
3

~ 4 - 5.5 mm
4

EIGENSCHAFTEN

- Fugenlose, seidenmatte und glatte Oberfläche
- Farbtonvielfalt
- Hoher Gehkomfort
- Elastisch
- Einfach in Reinigung und Unterhalt
- Hohe UV- und Farbstabilität

- Fugenlose, seidenmatte und glatte Oberfläche
- Farbtonvielfalt
- Widerstandsfähig
- Robust
- Einfach in Reinigung und Unterhalt
- Hohe UV- und Farbstabilität

- Fugenlose, seidenmatte und glatte Oberfläche
- Farbtonvielfalt
- Trittschalldämmend bis 15 dB
- Hoher Gehkomfort
- Angenehm weich
- Einfach in Reinigung und Unterhalt
- Hohe UV- und Farbstabilität

AUFBAU

- Sikafloor®-701
- Sikafloor®-3310
- Sikafloor®-302 W+, farbig

- Sikafloor®-701
- Sikafloor®-3240
- Sikafloor®-302 W+, farbig

- Sikafloor®-701
- Sikafloor®-320 N
- Sikafloor®-3310
- Sikafloor®-302 W+, farbig

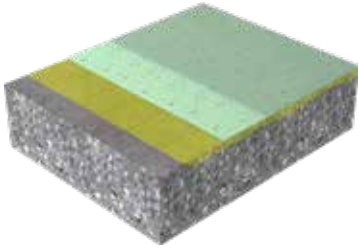
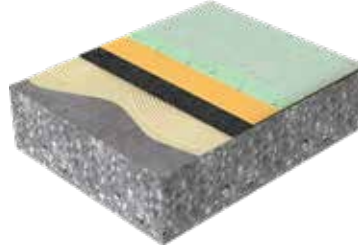
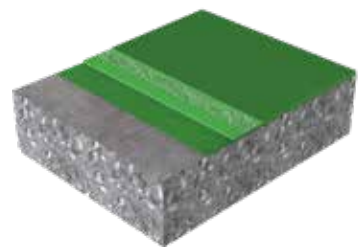
HOCHWERTIGE BELÄGE MIT GESTALTUNGSOPTIONEN

Polyurethan-Beschichtungen

FARBTUPFER BRINGEN MEHR LEBEN IN EINE EINFARBIGE OBERFLÄCHE. Unterschiedliche Farbvariationen oder die gezielte Einstreuung von Colorchips machen jeden Boden zum Unikat. Die Effekte werden vom Verarbeiter nach Kundenwunsch auf der Baustelle mit viel Liebe zum Detail erstellt. Durch die transparente Versiegelung entsteht ein Tiefeneffekt, der dem Boden ein hochwertiges Aussehen verleiht. Alle Sika ComfortFloor®-Systemkomponenten sind lösemittelfrei und eignen sich für ökologisch nachhaltige Bauten.





SYSTEM	Sika ComfortFloor® PS-24 CH	Sika ComfortFloor® PS-26 CH	ETAG 022 Abdichtung unter Beschichtungen
			
BESCHREIBUNG	Lösemittelfreie, dekorative, mit Chips gestaltbare Verlaufsbeschichtung	Lösemittelfreie, dekorative, mit Chips gestaltbare Verlaufsbeschichtung mit Trittschalldämmung	Lösemittelfreie, geprüfte Abdichtungs-lösung unter Beschichtungen
DICKE	~ 2 mm	~ 6 mm	~ 1 mm
ANZAHL SCHICHTEN	3	5	3
EIGENSCHAFTEN	<ul style="list-style-type: none"> ■ Fugenlose, seidenmatte und glatte Oberfläche ■ Mit Chips gestaltbare Oberfläche ■ Geeignet für Nasszellen ■ Hoher Gehkomfort ■ Elastisch ■ Einfach in Reinigung und Unterhalt ■ Durchgehend lichtecht 	<ul style="list-style-type: none"> ■ Fugenlose, seidenmatte und glatte Oberfläche ■ Mit Chips gestaltbare Oberfläche ■ Trittschalldämmend 17 dB ■ Hoher Gehkomfort ■ Angenehm weich ■ Einfach in Reinigung und Unterhalt ■ Durchgehend lichtecht 	<ul style="list-style-type: none"> ■ ETAG 022 zugelassen ■ Primärabdichtung unter Beschichtungen im Innenbereich ■ Geeignet für hohe Wasserbeanspruchung durch nicht drückendes Wasser
AUFBAU	<ul style="list-style-type: none"> ■ Sikafloor®-701 ■ Sikafloor®-300 ■ Optional: Colorchips ■ Sikafloor®-302 W+, transparent 	<ul style="list-style-type: none"> ■ Sikafloor®-Comfort Adhesive ■ Sikafloor®-Comfort Regupol 4580 ■ Sikafloor®-Comfort Porefiller ■ Sikafloor®-300 ■ Optional: Colorchips ■ Sikafloor®-302 W+, transparent 	<ul style="list-style-type: none"> ■ Sikafloor®-701 ■ Sikafloor®-701 ■ Sika Reemat® Premium ■ Sikafloor®-701 (nass-in-nass) ■ Nachfolgendes, für Nasszellen geeignetes Beschichtungssystem

KREATIVITÄT OHNE GRENZEN

Polyurethan-Beschichtungen

ZEITLOSE DESIGNBODENBELÄGE MIT STRUKTUREFFEKTEN. Das Beschichtungsmaterial Sikafloor®-3000 FX eröffnet hinsichtlich Struktur- und Farbgestaltung ungeahnte Möglichkeiten. Je nach Kundenwunsch lassen sich durch versierte Verarbeiter lebendige Oberflächen mit Marmoreffekten erzielen. Durch die Verwendung speziell entwickelter Additive sind auch natürlich anmutende Böden in mineralischer Spachteloptik realisierbar. Nebst den vielseitigen Gestaltungsoptionen sind die Böden durch die hochwertigen und nachhaltigen Materialien des Sika ComfortFloor® Sortiments charakterisiert.

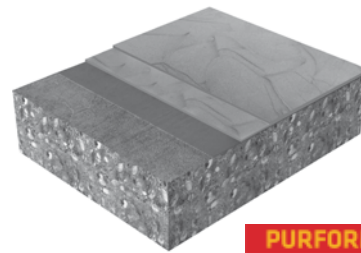




SYSTEM

Sika ComfortFloor® Marble FX

Sika ComfortFloor® Aton FX



BESCHREIBUNG

Lösemittelfreie, dekorative, kreativ gestaltbare Verlaufsbeschichtung

Lösemittelfreie, dekorative Verlaufsbeschichtung in natürlich-mineralischer Spachteloptik

**DICKE
ANZAHL
SCHICHTEN**

~ 2 mm

~ 2 mm

3

3

EIGENSCHAFTEN

- Fugenlose, matte und glatte Oberfläche
- Kreativ gestaltbar durch Struktureffekte
- Farbtonvielfalt
- Hoher Gehkomfort
- Einfach in Reinigung und Unterhalt
- Durchgehend lichtecht

- Fugenlose, matte und glatte Oberfläche
- Kreativ gestaltbar mit weichen natürlichen Struktureffekten
- Für mineralische Spachteloptik
- Hoher Gehkomfort
- Einfach in Reinigung und Unterhalt
- Durchgehend lichtecht

AUFBAU

- Sikafloor®-701
- Sikafloor®-3000 FX
- Sikafloor®-304 W Matt

- Sikafloor®-701
- Sikafloor®-3000 FX
- Sikafloor®-3000 FX Additive
- Sikafloor®-304 W Matt





WENN ES SCHNELL GEHEN MUSS

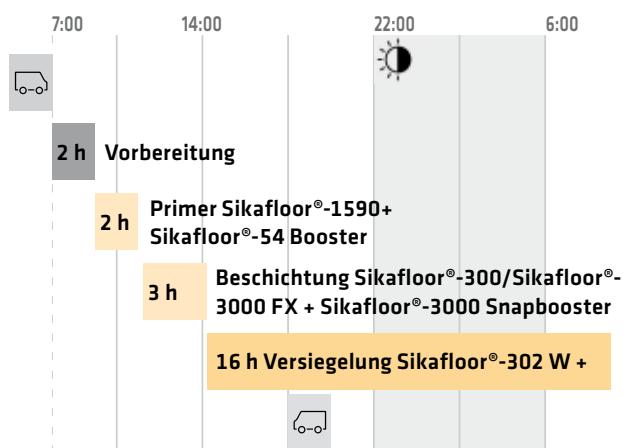
Effizient verlegte Sika ComfortFloor® Systeme

SIKA LÖSUNGEN FÜR ZEITKRITISCHE OBJEKTE. Bei einem konventionellen Polyurethan-Bodenbelagssystem benötigt jede Schicht des Aufbaus in der Regel einen Tag für die Verarbeitung und Aushärtung. Auf Grundlage von neuen innovativen und patentierten Technologien lassen sich Bauabläufe für zeitkritische Objekte nun einfach und sicher mit Sika Produkten beschleunigen. Bei Sanierungen ermöglicht dies kurze Sperrzeiten und eine rasche Wiederinbetriebnahme der Flächen.

Verlegung von konventionellen Polyurethan-Bodenbelagssystemen



Verlegung von Sika ComfortFloor® Systemen mit schnellen Produkten



Sika Epoxidharze neuer Generation.

Sikafloor®-1590 ist ein ultraschnell härtender 2-komponentiger Epoxidharzprimer der neuen Generation. Durch Zugabe von Sikafloor®-54 Booster kann die Aushärtung weiter beschleunigt und die Wartezeiten zwischen den Arbeitsgängen massiv verkürzt werden.

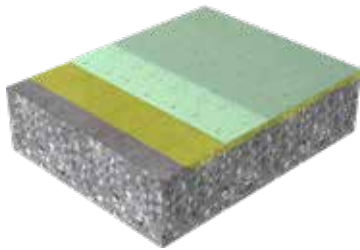
Sika Curing by Design Technology

Mit der optionalen Zusatzkomponente Sikafloor®-3000 Snapbooster kann die Aushärtung der Polyurethan-Beschichtungen Sikafloor®-300 oder Sikafloor®-3000 FX beschleunigt werden. Die Verlegung erfolgt aber mit gewohnt langer Verarbeitungszeit für höchste Qualitätsansprüche.



SYSTEM

Sika ComfortFloor PS-24 CH
mit schneller Verlegung



Sika ComfortFloor® Marble FX
mit schneller Verlegung



Sika ComfortFloor® Aton FX
mit schneller Verlegung



BESCHREIBUNG

Lösemittelfreie, dekorative, einfarbige Verlaufsbeschichtung

Lösemittelfreie, dekorative, kreativ gestaltbare Verlaufsbeschichtung

Lösemittelfreie, dekorative Verlaufsbeschichtung in natürlich-mineralischer Spachteloptik

**DICKE
ANZAHL
SCHICHTEN**

~ 2 mm

3

~ 2 mm

3

~ 2 mm

3

EIGENSCHAFTEN

- Sehr schnelle Verlegung möglich
- Fugenlose, seidenmatte und glatte Oberfläche
- Mit Chips gestaltbare Oberfläche
- Geeignet für Nasszellen
- Hoher Gehkomfort
- Elastisch
- Einfach in Reinigung und Unterhalt
- Durchgehend lichtecht

- Sehr schnelle Verlegung möglich
- Fugenlose, matte und glatte Oberfläche
- Kreativ gestaltbar durch Struktureffekte
- Farbtonvielfalt
- Hoher Gehkomfort
- Einfach in Reinigung und Unterhalt
- Durchgehend lichtecht

- Sehr schnelle Verlegung möglich
- Fugenlose, matte und glatte Oberfläche
- Kreativ gestaltbar mit weichen natürlichen Struktureffekten
- Für mineralische Spachteloptik
- Hoher Gehkomfort
- Einfach in Reinigung und Unterhalt
- Durchgehend lichtecht

AUFBAU

- Sikafloor®-1590*
- Sikafloor®-54 Booster
- Sikafloor®-300
- Sikafloor®-3000 Snapbooster
- Optional: Colorchips
- Sikafloor®-302 W+, transparent

- Sikafloor®-1590*
- Sikafloor®-54 Booster
- Sikafloor®-3000 FX
- Sikafloor®-3000 Snapbooster
- Sikafloor®-304 W Matt

- Sikafloor®-1590*
- Sikafloor®-54 Booster
- Sikafloor®-3000 FX
- Sikafloor®-3000 FX Additive
- Sikafloor®-3000 Snapbooster
- Sikafloor®-304 W Matt

* Für Minergie-ECO Bauten: Sikafloor®-701 verwenden

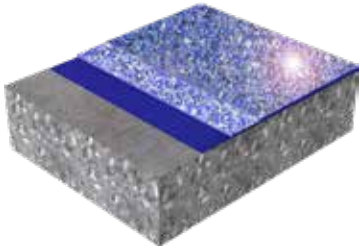
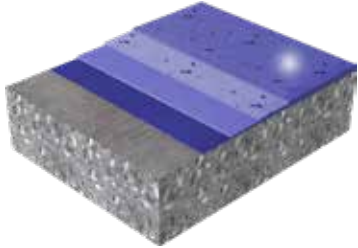
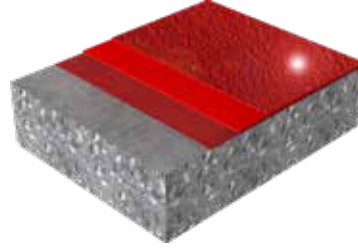
EDEL, ZEITLOS, FUNKTIONELL

Epoxidharz-Beschichtungen

FÜR DIE Sikafloor® DecoDur EPOXIDHARZSYSTEME stehen verschiedene Farbtöne zur Verfügung. Dadurch wird jede architektonische Vorgabe in Einklang mit den Anforderungen an die Rutschhemmung gebracht. Das Resultat ist eine widerstandsfähige und chemisch resistente Beschichtung.





SYSTEM	Sikafloor® DecoDur EB-26 Quartz	Sikafloor® DecoDur ES-26 Flake	Sikafloor® MultiDur EB-19 DE
			
BESCHREIBUNG	Solide, kreativ gestaltete Einstreubeschichtung	Solide, kreativ gestaltbare Verlaufsbeschichtung	Schnellhärtende, einfarbige Einstreubeschichtung
DICKE	> 2 mm	~ 2 mm	> 2 mm
ANZAHL SCHICHTEN	3 - 4	3 - 4	3
EIGENSCHAFTEN	<ul style="list-style-type: none"> ■ Fugenlose, glänzende und texturierte Oberfläche ■ Optional Mattsiegel applizierbar ■ Granit-Optik ■ Erhöhte Rutschhemmung ■ Für Lebensmittelbereiche ■ Einfach in Reinigung und Unterhalt ■ Für Nassbereiche geeignet 	<ul style="list-style-type: none"> ■ Fugenlose, glänzende und glatte Oberfläche ■ Zusätzlich Mattsiegel applizierbar ■ Gestaltbare Oberfläche ■ Widerstandsfähig ■ Für Lebensmittelbereiche ■ Einfach in Reinigung und Unterhalt 	<ul style="list-style-type: none"> ■ Fugenlose, glänzende und texturierte Oberfläche ■ Lösemittel- und emissionsarm ■ Farbtonvielfalt ■ Erhöhte Rutschhemmung ■ Für Lebensmittelbereiche ■ Einfach in Reinigung und Unterhalt ■ Für Nassbereiche geeignet
AUFBAU	<ul style="list-style-type: none"> ■ Sikafloor®-160 ■ Sikafloor®-264 N ■ Sika® Colorquarzmischung ■ Sikafloor®-169 ■ Optional: Sikafloor®-304 W Matt 	<ul style="list-style-type: none"> ■ Sikafloor®-160 ■ Sikafloor®-264 N ■ Colorchips ■ Sikafloor®-169 ■ Optional: Sikafloor®-304 W Matt 	<ul style="list-style-type: none"> ■ Sikafloor®-2640 ■ Sikafloor®-2640 ■ Sikafloor® Quarzsand ■ Sikafloor®-2640

ZEMENTÖSE STRUKTURBELÄGE

Zementgebundene Beschichtungen

EINZIGARTIG UND LEBENDIG. Der zementöse, fusswarme Spachtelbelag Sikagard®-750 Deco EpoCem® ist ein handwerkliches Unikat. Durch gezielte Strukturunterschiede entsteht eine reizvolle Beschichtung sowohl am Boden wie auch an der Wand. Die mineralische Beschaffenheit führt zu einem angenehmen und dennoch harten sowie verschleissfesten Belag. Sikagard®-750 Deco EpoCem® ist lösemittelfrei und nicht brennbar.





SYSTEM

Sikafloor® EpoCem® HS-75 Deco

Sika® DecoWall EpoCem®



BESCHREIBUNG

Einzigartiger, kreativ gestaltbarer Spachtelbelag

Einzigartige, kreativ gestaltbare Wandspachtelung

**DICKE
ANZAHL
SCHICHTEN**

~ 2 mm

~ 2 mm

5 - 6

7 - 8

EIGENSCHAFTEN

- Unikat durch individuelle Struktur
- Lebendiger, reizvoller Aspekt
- Grosse Farbvielfalt
- Hart, verschleiss- und wasserfest
- Lösemittelfrei

- Unikat durch individuelle Struktur
- Lebendiger, reizvoller Aspekt
- Grosse Farbvielfalt
- Hart, verschleiss- und wasserfest
- Lösemittelfrei

AUFBAU

- Sikafloor®-701
- Sikafloor®-Quarzsand
- Sikagard®-750 Deco EpoCem®
- Sikafloor® EpoCem Modul
- Sikagard®-750 Deco EpoCem®
- 2 x Sikafloor®-302 W+, transparent

- Sikafloor®-701
- Glasgewebe Typ 270
- Sikafloor®-701
- Sikafloor®-Quarzsand
- Sikagard®-750 Deco EpoCem®
- Sikafloor® EpoCem Modul
- Sikagard®-750 Deco EpoCem®
- 2 x Sikafloor®-302 W+, transparent

KREATIVE EFFEKTSPACHTEL- TECHNIK FÜR BODEN UND WAND

Mikrozement-Beschichtungen

LANGWEILIGE MONOTONIE VON OBERFLÄCHEN IST PASSÉ. Das Sika® EmotionFloor System setzt Boden- und Wandflächen kunstvoll in Szene. Es ist die perfekte Lösung für Bauherren, Innenarchitekten und Dekorateur, die in öffentlichen oder privaten Räumen ein individuelles Ambiente mit starker Wirkung erzielen möchten.





SYSTEM

Sika® EmotionFloor System Boden

Sika® EmotionFloor System Wand



BESCHREIBUNG

Lösemittelfreier, dekorativer Mikrozement-Effektspachtel für den Boden

Lösemittelfreier, dekorativer Mikrozement-Effektspachtel für die Wand

**DICKE
ANZAHL
SCHICHTEN**

~ 1 mm

~ 1 mm

5 - 6

5 - 6

EIGENSCHAFTEN

- Dekorativer, kreativer Aspekt
- Grosse Farbvielfalt
- Für leichte mechanische Belastung
- Lösemittelfrei

- Dekorativer, kreativer Aspekt
- Grosse Farbvielfalt
- Für leichte mechanische Belastung
- Auf vielen Untergründen geeignet
- Lösemittelfrei

AUFBAU

- Sikafloor®-701
- Sika® Quarzsand
- 2 - 3 x SikaDecor®-801 Nature
- 2 x Sikafloor®-304 W

- Sikafloor®-01 Primer oder -02 Primer
- 2 - 3 x SikaDecor®-801 Nature
- 2 x Sikafloor®-304 W

ELEGANTES INDUSTRIEDESIGN FÜR DEN BODEN

Hybrider Fließ-Sichtestrich und Versiegelung für mineralische Untergründe

NATÜRLICH-MINERALISCHES RAUMAMBIENTE. Das puristische Industriedesign von mineralischen Sichtestrichen besteht durch Einfachheit und Reduktion. Der eingefärbte Fließ-Sichtestrich Sikafloor®-4400 DecoCem basiert auf einer patentierten hybriden Technologie für hohe ästhetische Ansprüche sowie einfache Verarbeitung und Verlegesicherheit. Zur Verbesserung der Reinigungsfreundlichkeit und Fleckenbeständigkeit wird der mineralische Untergrund zudem mit einer hochwertigen Versiegelung versehen.

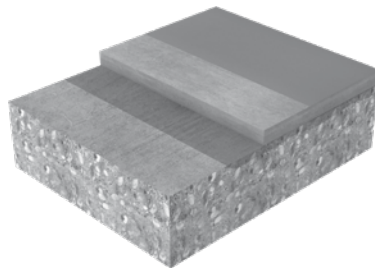




SYSTEM

Sikafloor® DecoCem CS-44

Sikafloor® Coat Deluxe



BESCHREIBUNG

Eingefärbter dekorativer Hybrid-Fliesssichtestrich

Versiegelung für Zement- und Anhydrit-Estriche

**DICKE
ANZAHL
SCHICHTEN**

5 - 15 mm

< 0.1 mm

5

2

EIGENSCHAFTEN

- Nahtlose, matte Oberfläche
- Natürlich-stilvolle Betonoptik
- Oberflächenfinish unterschiedlich gestaltbar
- In drei Farben erhältlich
- Erhöhte Fleckenbeständigkeit und Reinigungsfreundlichkeit durch hochwertige Versiegelung

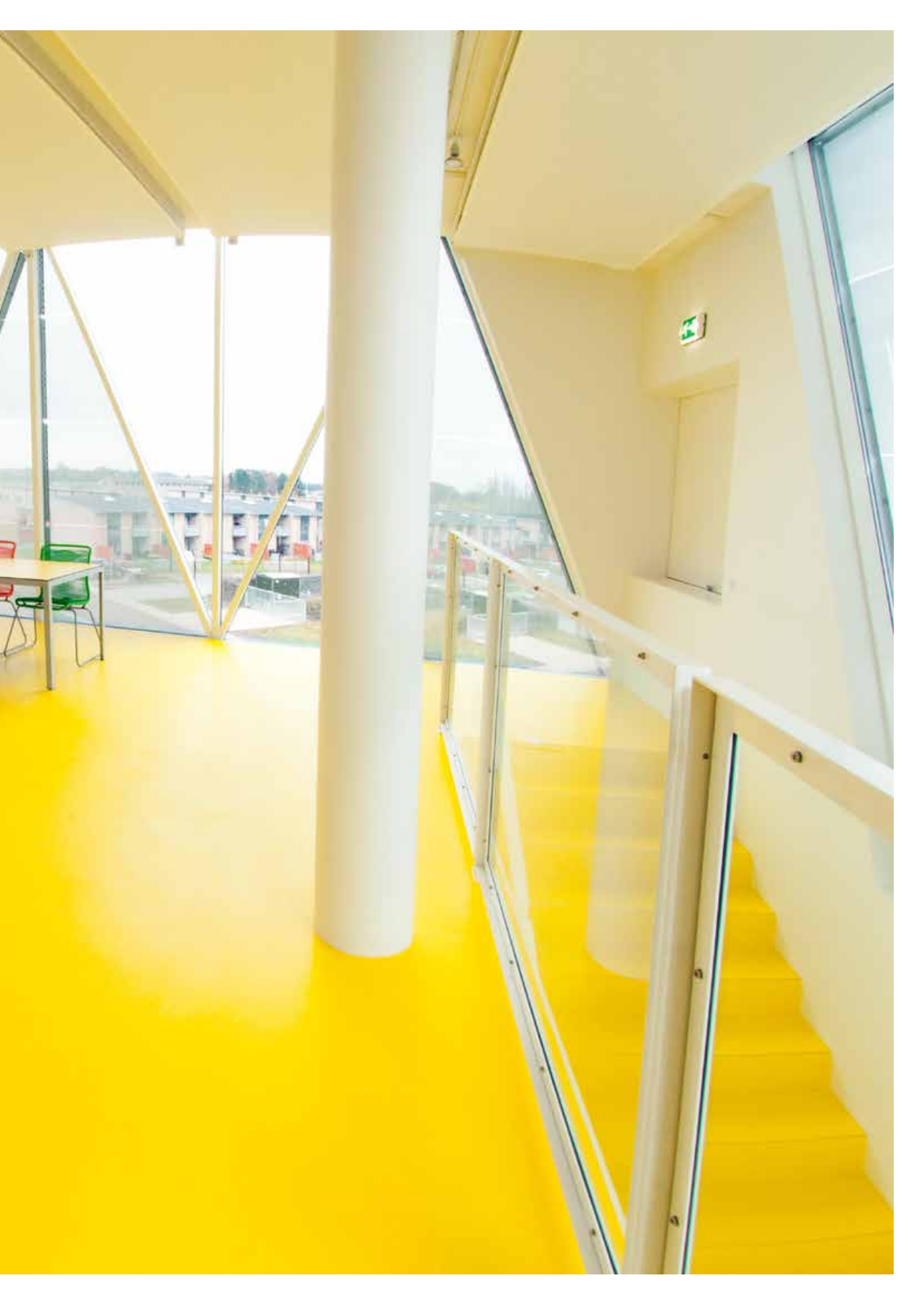
- Versiegelung für saugende mineralische Untergründe
- Verbessert die Reinigungsfreundlichkeit und Fleckenbeständigkeit
- Einfache und schnelle Verarbeitung

AUFBAU

- Sikafloor®-701
- Sikafloor®-02 Primer
- Sikafloor®-4400 DecoCem
- 2 x Sikafloor®-419 W Matt

- Sikafloor®-130 oder -131
- Sikafloor®-302 W+, transparent





WANDBESCHICHTUNGEN

Planerhilfe

ES IST WICHTIG, DASS SICH DER PLANER BEWUSST IST, DASS EIN HOCHWERTIGES WANDSYSTEM SEHR HOHE ANFORDERUNGEN AN DIE UNTERGRÜNDE, VERWENDETEN MATERIALIEN, ABDICHTUNGEN UND AUSFÜHRUNGSDetails STellt. Dies muss schon in der Ausschreibungsphase berücksichtigt werden. Zudem sind teilweise lange Zwischenwarte- resp. Schlusstrocknungszeiten einzuhalten, welche im Bauprogramm vorgesehen werden müssen. Bitte beachten Sie auch unsere "Verarbeitungsrichtlinie Sika® DecoWall-Systeme", welche genaue Hinweise zur Verarbeitung der Wandbeschichtungssysteme gibt.

TROCKENRÄUME

Innenräume ohne Wassereinwirkung auf die Bauteiloberfläche. Die mit Trockenraum bezeichneten Räume verfügen über keinen Wasseranschluss und keinen Bodenablauf.

FEUCHT- & NASSRÄUME

Innenräume mit wiederkehrender Wassereinwirkung auf die Bauteiloberfläche bzw. langfristig hoher relativer Luftfeuchtigkeit, welche eine Abdichtung erforderlich machen kann. Diese Räume unterliegen drei unterschiedlich starken Feuchtigkeits-Beanspruchungen:

GERING

Beanspruchung: Wandflächen, die nur kurzfristig mit Spritzwasser beansprucht sind.

Anwendungsbeispiele: Wände im Bereich von Sanitärobjekten in Bädern.

MÄSSIG

Beanspruchung: Wandflächen, die zeitweise mit Wasser mässig beansprucht sind.

Anwendungsbeispiele: Wasserbeanspruchte Wände in Bädern mit haushaltüblicher Nutzung.

HOCH

Beanspruchung: Wandflächen, die durch Wasser hoch beansprucht sind.

Anwendungsbeispiele: Wände in öffentlichen Duschen sowie im gewerblichen und industriellen Bereich.



ZULÄSSIGE UNTERGRÜNDE

Auf die Untergründe ist ein spezielles Augenmerk zu richten, da ein hochwertiges und fugenloses Wandbeschichtungssystem in der Regel höhere Festigkeiten als z.B. ein Plattenbelag erfordert. Werden Produkte und Systeme anderer Anbieter als Untergrund verwendet (z.B. Bauplatten, Verputze etc.) sind für die Verarbeitung immer die Vorgaben der Lieferanten einzuhalten. Die zu beschichtenden Flächen müssen in einwandfreiem Zustand sein: Trocken, sauber, fett- und ölfrei, keine Zementhaut oder lose und aussandende Teile. Detaillierte Informationen sind in der "Verarbeitungsrichtlinie Sika® DecoWall-Systeme" zu finden.

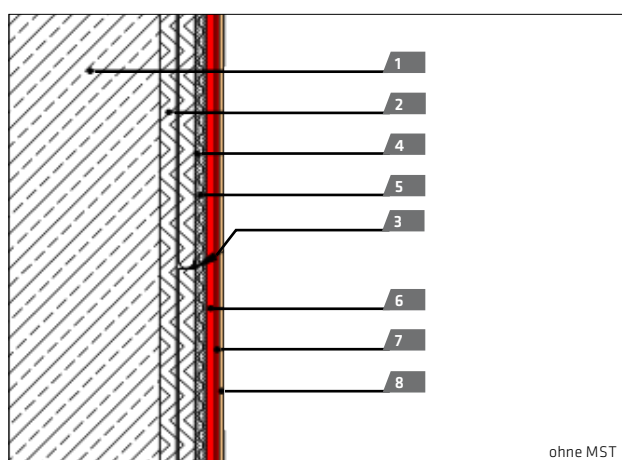
Untergrund	Beanspruchung		
	gering	mässig	hoch
Bauplatten Zement			
Zementgebundene mineralische Bauplatten ohne Systemspachtel, 2-fach beplankt	■	■	■
Zementgebundene mineralische Bauplatten mit Systemspachtel, 2-fach beplankt	■	■	■
Bauplatten einfach beplankt	■	■	■
Geberit Aquapaneel Pro oder Geberit Duofix Aquapaneel Pro, einfach beplankt, 18 mm (auf Geberit GIS oder Duofix Systemwänden)	■	■	■
Bauplatten Gips			
Gipsplatten, Typ GKBI, GKFI, H2, DFH2, 2-fach beplankt	■	■	■
Gipsplatten, andere Typen, (z.B. A, DF, GF-W2, etc.), 2-fach beplankt	■	■	■
Geberit GIS Paneel oder Geberit Duofix Paneel, einfach beplankt, Typ H2, 18 mm (auf Geberit GIS oder Duofix Systemwänden)	■	■	■
Gipsplatten, alle Typen, einfach beplankt	■	■	■
Beton			
Beton roh, ohne Zementhaut	■	■	■
Verputze			
Zementgebundene Putze nach SIA 242, geeignet für grossformatige Wandplatten ($\geq 1\,600\text{ cm}^2$) Schichtdicke > 10 mm, Alter > 20 Tage, Druckfestigkeit > 6 N/mm ² , Haftzugfestigkeit am Bau > 0.4 N/mm ²	■	■	■
Spachtel mit hydraulischem Bindemittel nach SIA 242 (Schichtdicke < 10 mm)	■	■	■
Produkte mit nicht hydraulischem Bindemittel nach SIA 242	■	■	■
Mauerwerk unverputzt			
Kalksandsteinmauerwerk	■	■	■
Backsteinmauerwerk	■	■	■
Trockenbau-Ständerwand			
Metall-Ständerwand, 62.5 cm, frei schwingend	■	■	■
Systemwände Geberit GIS oder Duofix	■	■	■
Holz-Ständer	■	■	■

■ zulässig ■ nicht zulässig ■ Wenden Sie sich für Detaillösungen bitte an unsere technische Abteilung.

DETAILS WANDBESCHICHTUNGEN

JE NACH WANDBESCHICHTUNGSSYSTEM UND BEANSPRUCHUNG sind unterschiedliche Untergründe geeignet. Im folgenden sind einige mögliche Aufbauten abgebildet. Gerne unterstützt Sie unsere Bauherren- und Planerberatung bei der Auswahl der geeigneten Untergründe und der anspruchsvollen Detailplanung.

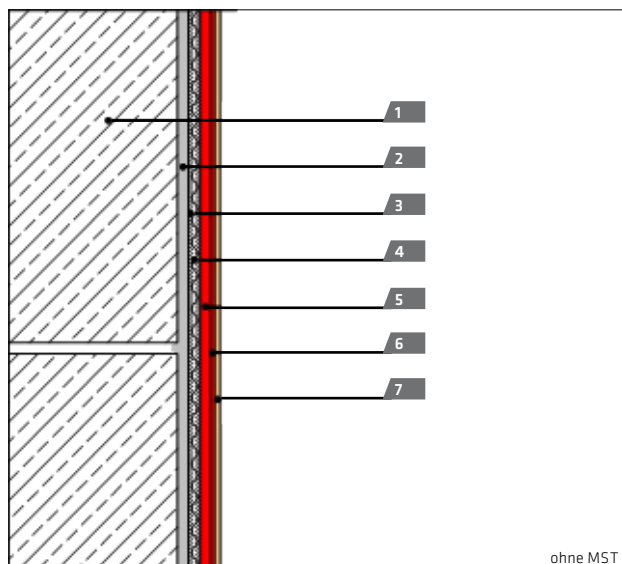
WANDBESCHICHTUNGS-AUFBAU AUF TROCKENBAU



SYSTEMAUFBAU

1. Metallständerkonstruktion, frei schwingend
2. Trockenbauwand, doppelt beplankt, 2×12.5 mm
3. Stöße verspachteln gemäss den Vorgaben der Verarbeitungsrichtlinie Sika® DecoWall-Systeme
4. Systemgrundierung
5. Epoxidharzgrundierung mit eingebettetem Glasgewebe (Sika® DecoWall Solid / Flex / EpoCem) oder Abdichtung (Sika® DecoWall RW)
6. 1. Systemspachtelschicht (je nach System mit Armierungsgewebe oder nachfolgender Zwischengrundierung)
7. 2. Systemspachtelschicht
8. Versiegelungen

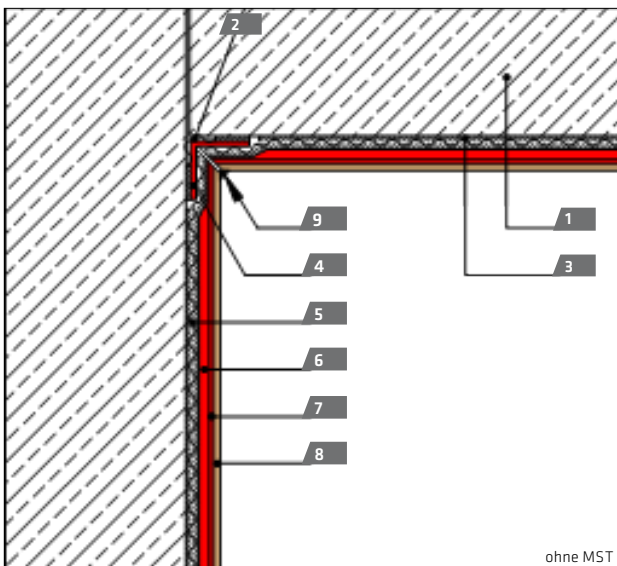
WANDBESCHICHTUNGS-AUFBAU AUF MAUERWERK MIT VERPUTZ



SYSTEMAUFBAU

1. Backsteinmauerwerk oder Kalksandsteinmauerwerk
2. Zementgebundener Sockelputz, mind. 10 mm Druckfestigkeit $> 6 \text{ N/mm}^2$ (gemäss Datenblatt Lieferant) Haftzugfestigkeit $> 0.4 \text{ N/mm}^2$ (gemessen am Objekt)
3. Systemgrundierung
4. Epoxidharzgrundierung mit eingebettetem Glasgewebe (Sika® DecoWall Solid / Flex / EpoCem) oder Abdichtung (Sika® DecoWall RW)
5. 1. Systemspachtelschicht (je nach System mit Armierungsgewebe oder nachfolgender Zwischengrundierung)
6. 2. Systemspachtelschicht
7. Versiegelungen

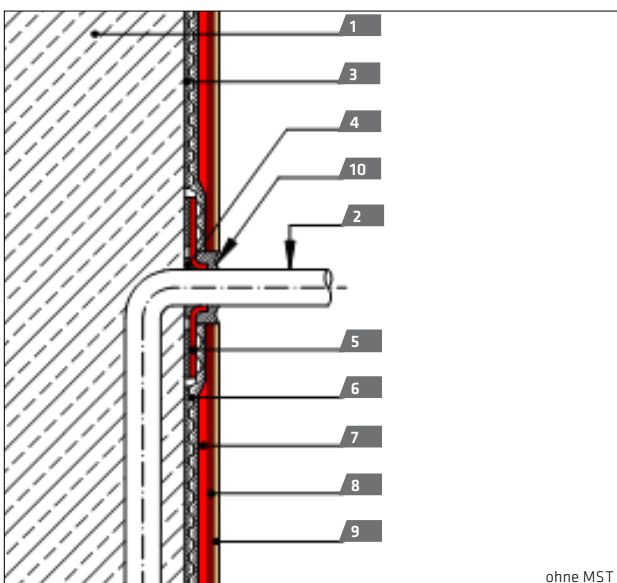
ECKABDICHTUNG MIT Sika® SealTape



SYSTEMAUFBAU (NASSBEREICH)

1. Untergrund
2. Trennlage, ca. 2 cm pro Wandstück
3. Systemgrundierung
4. Eckabdichtung: Sika® SealTape-B
5. Epoxidharzgrundierung mit eingebettetem Glasgewebe (Sika® DecoWall Solid / Flex / EpoCem) oder Abdichtung (Sika® DecoWall RW)
6. 1. Systemspachtelschicht (je nach System mit Armierungsgewebe oder nachfolgender Zwischengrundierung)
7. 2. Systemspachtelschicht
8. Versiegelungen
9. Sikasil® oder Sikaflex® Fugendichtstoff

ABDICHTUNG WANDDURCHDRINGUNG MIT Sika® SealTape



SYSTEMAUFBAU (NASSBEREICH)

1. Untergrund
2. Sanitärleitung, mind. 2 cm vorstehend
3. Systemgrundierung
4. Rohrverklebung: Wandmanschette, verklebt mit Sikaflex® AT-44 R
5. Wandmanschette: Sika® SealTape-B
6. Epoxidharzgrundierung mit eingebettetem Glasgewebe (Sika® DecoWall Solid / Flex / EpoCem) oder Abdichtung (Sika® DecoWall RW)
7. 1. Systemspachtelschicht (je nach System mit Armierungsgewebe oder nachfolgender Zwischengrundierung)
8. 2. Systemspachtelschicht
9. Versiegelungen
10. Sikasil® oder Sikaflex® Fugendichtstoff

DEKORATIVE WANDBESCHICHTUNGEN

ÄSTHETISCH UND FACETTENREICH – Die fugenlosen Sika® DecoWall Wandbeschichtungen sind die Alternative zu herkömmlichen Fliesen. Sie eröffnen hinsichtlich Farbgestaltung und Anpassung an verschiedenste Untergründe neue Perspektiven. So lassen sich Bereiche wie Duschen, Bäder und WC-Anlagen nach neusten Ansprüchen umsetzen – unabhängig von Form und Farbe.





SYSTEM

Sika® DecoWall R

Sika® DecoWall RW



BESCHREIBUNG

Glatte Wandbeschichtung für den häuslichen Bereich

Glatte Wandbeschichtung für den häuslichen Nassbereich

**DICKE
ANZAHL
SCHICHTEN**

~ 2 mm

~ 3 mm

EIGENSCHAFTEN

- Glatter, moderner Aspekt
- Für geringe Wasserbelastung im häuslichen Bereich
- Beinahe unbegrenzte Farbvielfalt
- Einfache Applikation
- Lösemittelfrei

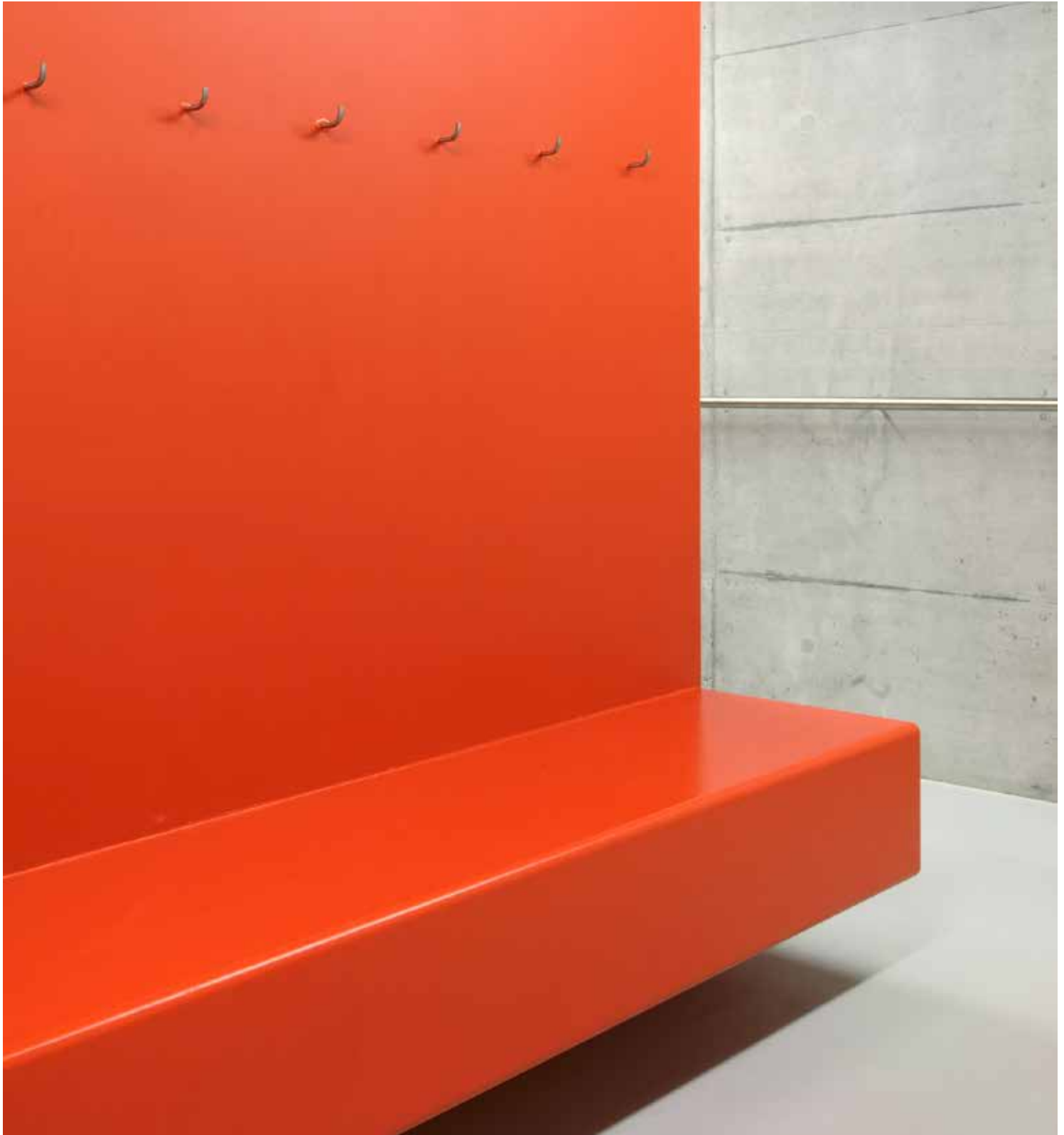
- Glatter, moderner Aspekt
- Für mässige Wasserbelastung im häuslichen Bereich
- Mit Abdichtungsschicht
- Beinahe unbegrenzte Farbvielfalt
- Einfache Applikation
- Lösemittelfrei

AUFBAU

- Sikagard®-751
- 2 x Sikagard®-752 mit Gewebeeinbettung
- 2 x Sikafloor®-302 W+, farbig

- Sikagard®-751
- Sikalastic®-1 K
- 2 x Sikagard®-752 mit Gewebeeinbettung
- 2 x Sikafloor®-302 W+, farbig

DEKORATIVE WANDBESCHICHTUNGEN





SYSTEM

Sika® DecoWall Solid

Sika® DecoWall Flex



BESCHREIBUNG

Robuste, glatte Wandbeschichtung auf Epoxidharz-basis für höchste Ansprüche

Lösemittelfreie, glatte Wandbeschichtung auf Polyurethanbasis

**DICKE
ANZAHL
SCHICHTEN**

< 1.5 mm

< 1.5 mm

EIGENSCHAFTEN

- Glatter, moderner Aspekt
- Für hohe Wasserbelastung
- Mit Abdichtungsschicht
- Beinahe unbegrenzte Farbvielfalt
- Mechanisch hoch belastbar

- Lösemittelfrei
- Glatter, moderner Aspekt
- Für hohe Wasserbelastung
- Mit Abdichtungsschicht
- Beinahe unbegrenzte Farbvielfalt
- Mechanisch hoch belastbar

AUFBAU

- Sikafloor®-151
- Sikagard® Spezialgewebe
- 2 x Sikafloor®-264 N
- Optional: Feinspachtelung mit Sikadur®-331 W
- 2 x Sikafloor®-302 W+, farbig

- Sikafloor®-701
- Sikagard® Spezialgewebe
- 2 x Sikafloor®-3240
- 2 x Sikafloor®-302 W+, farbig

HYGIENISCHE WANDBESCHICHTUNGEN

EINFACH UND HYGIENISCH – An Orten, an denen die Hygiene höchste Priorität hat, müssen qualitativ hochwertige Lösungen gefunden werden. Sikagard® WallCoat Hygienic Systeme erfüllen die höchsten Hygienestandards und sind speziell behandelt um Bakterien und Pilzen zu widerstehen. Zudem sind sie leicht und sicher zu verarbeiten, so dass eine hohe Planungs- und Ausführungssicherheit besteht.





SYSTEM

Sikagard® WallCoat AS-12 Hygienic

Sikagard® WallCoat AL-12 Hygienic



BESCHREIBUNG

Hygienische Wandbeschichtung für den öffentlichen Bereich

Hygienische Wandbeschichtung mit erhöhter Widerstandsfähigkeit

**DICKE
ANZAHL
SCHICHTEN**

< 0.5 mm

~ 1 mm

4

5

EIGENSCHAFTEN

- Fugenlose, glatte Oberfläche
- Hygienisch
- Widersteht Bakterien und Pilzen
- Beständig gegen viele Chemikalien
- Glatte, abwaschbare Oberfläche
- Lösemittelfrei

- Fugenlose, fein texturierte Oberfläche
- Hygienisch
- Widersteht Bakterien und Pilzen
- Mechanisch widerstandsfähig
- Beständig gegen viele Chemikalien
- Glatte, abwaschbare Oberfläche
- Lösemittelfrei

AUFBAU

- 2 x Sikagard®-403 W
- 2 x Sikagard®-405 W

- Sikagard®-403 W
- Sikagard®-403 W
- Sika® Reemat Premium
- Sikagard®-403 W (nass-in-nass)
- Sika® Reemat Lite
- 2 x Sikagard®-405 W

ZUR NAHTLOSEN PERFEKTION IN NUR WENIGEN SCHRITTEN

Sikafloor® WURDE ENTWICKELT um jahrelange Schönheit und Gebrauchstauglichkeit zu gewährleisten. Profitieren Sie von unserem bewährten Arbeitsablauf für flüssig applizierte Bodenbeschichtungen.

Dieser einzigartige Applikationsprozess ist der richtige Weg um fugenlose Bodenbeschichtungen für Ihr Projekt zu erzielen. Er garantiert für viele Jahre ein gepflegtes Aussehen der Beschichtungen mit nur wenig Unterhaltsaufwand.





SCHRITT 1. Nach Begutachtung und Vorbereitung des Untergrundes (falls nötig Kugelstrahlen, Abschleifen und/oder Ausgleichen), wird das flüssige Material angemischt.



SCHRITT 2. Um eine gute Haftung des Belages zu erreichen, wird mittels Traufel oder Roller ein flüssiger Primer aufgetragen. Die geeignete Methode ist vom Untergrund abhängig.



SCHRITT 3. Selbstverlaufende Beschichtungen werden in einer oder mehreren Schichten aufgetragen um einen nahtlosen Untergrund zu erreichen. Profis verteilen das flüssige Material mittels Rakeln, Traufeln und Stachelwalzen für eine perfekt gleichmässige und glatte Oberfläche.



SCHRITT 4. Eine grosse Auswahl an flüssigen Harzprodukten in beinahe jeder Farbnuance steht zur Verfügung. Dekorative Einstreumaterialien oder rutschhemmende Zuschlagstoffe können in die nasse Oberfläche eingestreut werden.



SCHRITT 5. Am Schluss erfolgt mittels Rollerapplikation der Auftrag einer transparenten oder eingefärbten Deckschicht. Damit wird das gewünschte Erscheinungsbild erzielt und die Beschichtung erhält eine gute Rutschsicherheit.

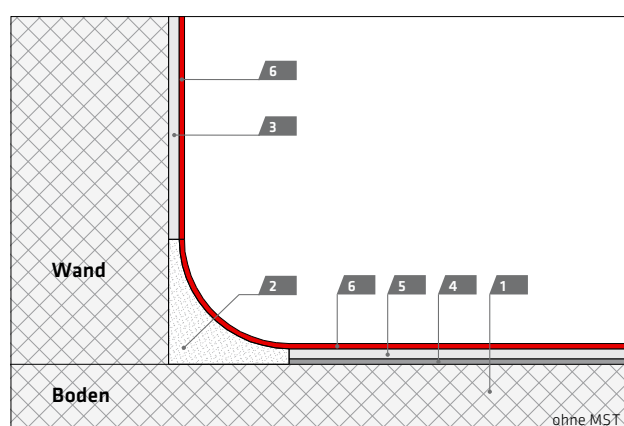


SCHRITT 6. Die Einhaltung der Reinigungs- und Pflegekonzepte sichern die Langlebigkeit von Bodenbeschichtungen.

DETAILS BODENBESCHICHTUNGEN

PLANERUNTERSTÜTZUNG - Sika bietet Ihnen als Planer eine umfassende Unterstützung bei der Planung und Ausschreibung ihrer Objekte und bei der Lösung von Anschlussdetails. Unsere Bauherren- und Planerberatung kann Sie bis zur fertigen Ausschreibung begleiten.

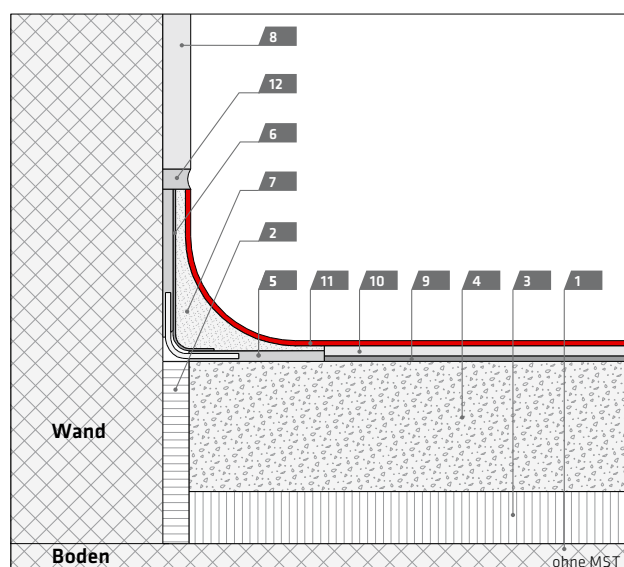
STARRE HOHLKEHLE



SYSTEMAUFBAU (NASSBEREICH)

1. Beton
2. Sikafloor®-280 Hohlkehlenmörtel
3. Sika® DecoWall System
Systemauswahl je nach Untergrund und Beanspruchung
gemäss Vorgaben der Verarbeitungsrichtlinie
Sika® DecoWall Systeme
4. Sikafloor® Grundierung, ca. 0.1 mm
5. Sikafloor® Beschichtung, ca. 2 - 4 mm
6. Sikafloor® Versiegelung, ca. 0.1 - 0.4 mm je nach System

HOHLKEHLE AUF SCHWIMMENDER KONSTRUKTION

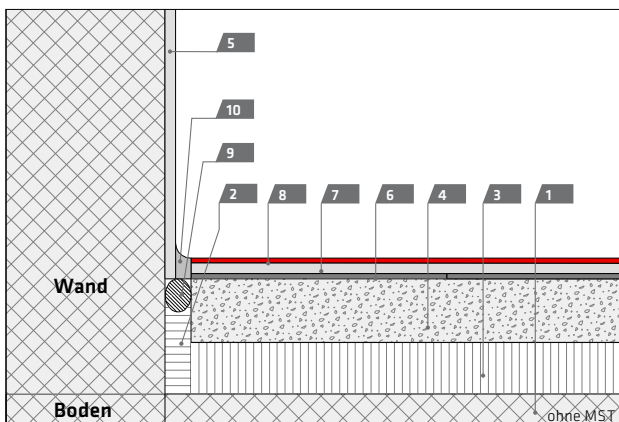


SYSTEMAUFBAU FÜR NASSZELLEN (NASSBEREICH)

1. Beton
2. Stellstreifen
3. Dämmschicht
4. Unterlagsboden
5. Sika® SealTape-B (oder Sikadur-Combiflex® Band, geklebt mit Sikadur-Combiflex® CF, ca. 2 mm)
6. PE-Folie
7. Sikafloor®-280 Hohlkehlenmörtel
8. Sikafloor® Wandbeschichtung
9. Sikafloor® Grundierung, ca. 0.1 mm
10. Sikafloor® Beschichtung, ca. 2 - 4 mm
11. Sikafloor® Versiegelung, ca. 0.1 - 0.4 mm je nach System
12. Sikasil® oder Sikaflex® Fugendichtstoff



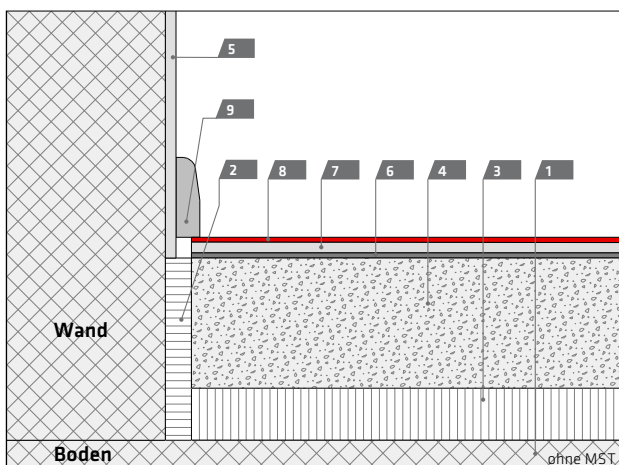
ABSCHLUSS MIT KITTFUGE



SYSTEMAUFBAU (TROCKENBEREICH)

1. Beton
2. Stellstreifen
3. Dämmschicht
4. Unterlagsboden
5. Sikafloor® Wandbeschichtung
6. Sikafloor® Grundierung, ca. 0.1 mm
7. Sikafloor® Beschichtung, ca. 2 - 4 mm
(mit Trittschallebene bis 6 mm)
8. Sikafloor® Versiegelung, ca. 0.1 - 0.4 mm je nach System
9. Hinterfüllprofil
10. Sikasil® oder Sikaflex® Fugendichtstoff

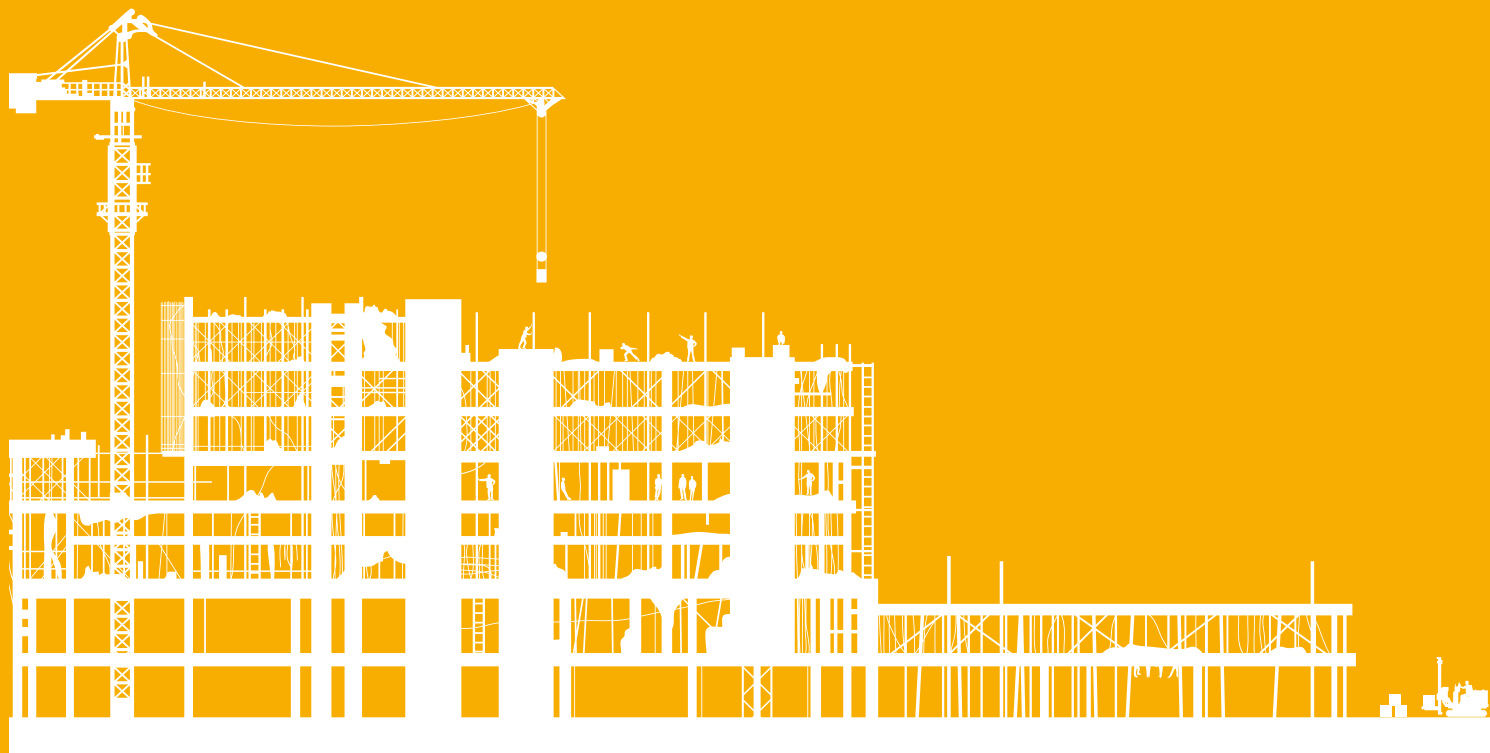
ABSCHLUSS MIT SOCKELLEISTE



SYSTEMAUFBAU (TROCKENBEREICH)

1. Beton
2. Stellstreifen
3. Dämmschicht
4. Unterlagsboden
5. Sikafloor® Wandbeschichtung
6. Sikafloor® Grundierung, ca. 0.1 mm
7. Sikafloor® Beschichtung, ca. 2 - 4 mm
(mit Trittschallebene bis 6 mm)
8. Sikafloor® Versiegelung, ca. 0.1 - 0.4 mm je nach System
9. Sockelleiste

VOM FUNDAMENT BIS ZUM DACH



BETON- UND MÖRTELHERSTELLUNG | BAUWERKSABDICHTUNG | BAUWERKSSCHUTZ UND -SANIERUNG |
KLEBEN UND DICHTEN AM BAU | BODEN UND WAND | BETONBRANDSCHUTZ | GEBÄUDEHÜLLE | TUNNELBAU |
DACHSYSTEME | INDUSTRIE

SIKA SEIT 1910

Die Sika AG ist ein global tätiges Unternehmen der Spezialitätenchemie. Sika ist führend in den Bereichen Prozessmaterialien für das Dichten, Kleben, Dämpfen, Verstärken und Schützen von Tragstrukturen am Bau und in der Industrie.

Vor Verwendung und Verarbeitung ist stets das aktuelle Produktdatenblatt der verwendeten Produkte zu konsultieren. Es gelten unsere jeweils aktuellen Allgemeinen Geschäftsbedingungen.



SIKA SCHWEIZ AG
Tüffenwies 16
CH-8048 Zürich
+41 58 436 40 40
www.sika.ch

BUILDING TRUST

