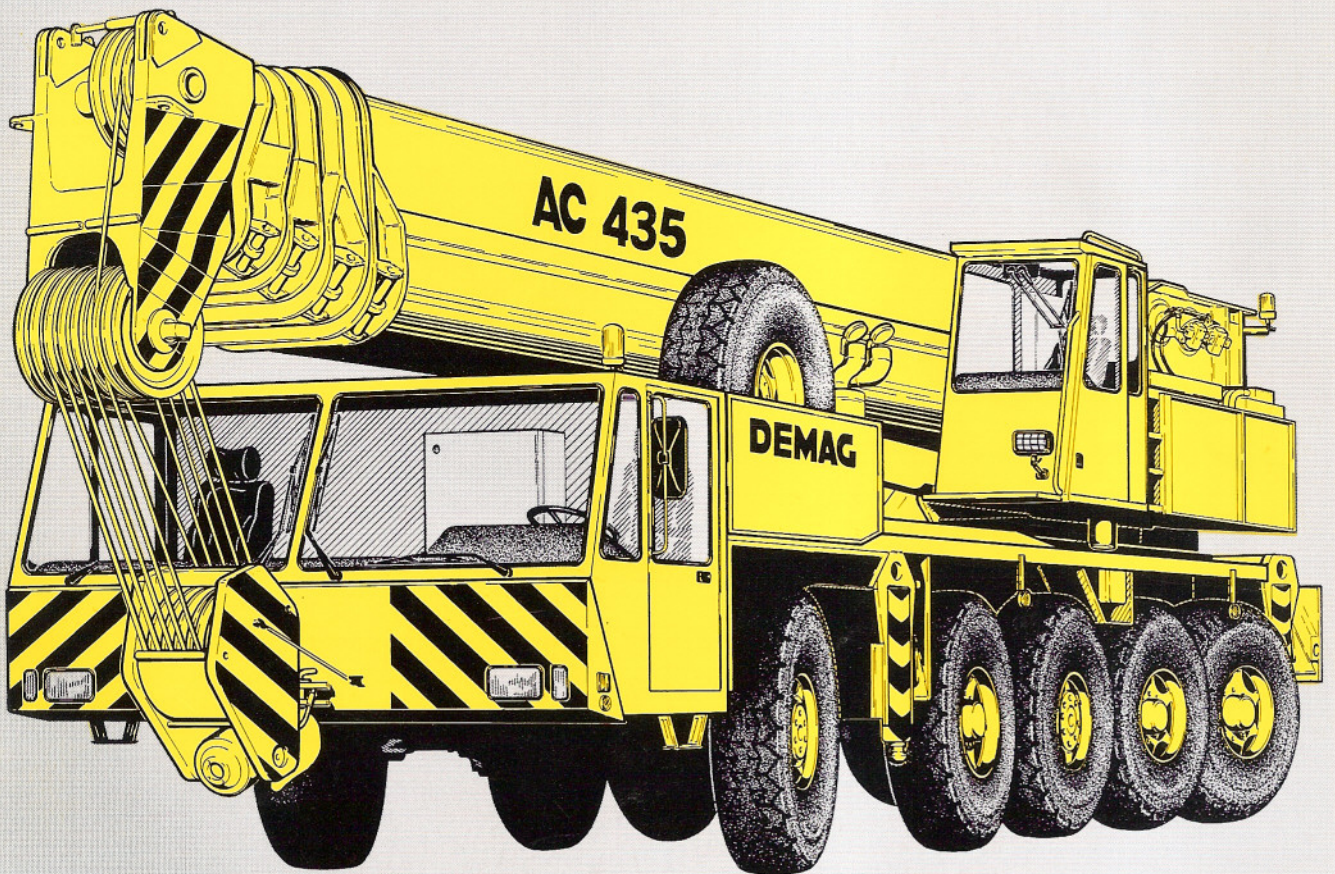
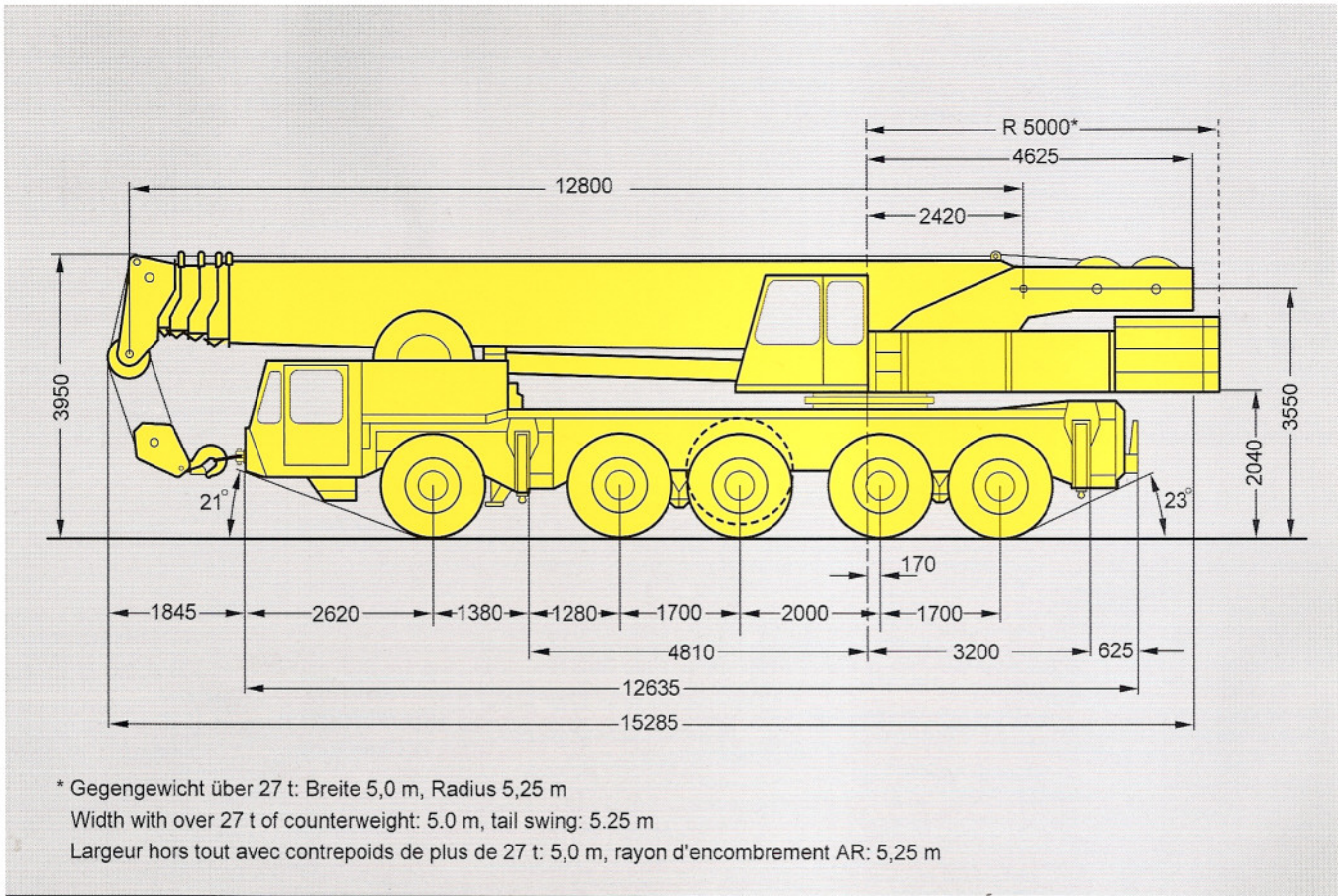


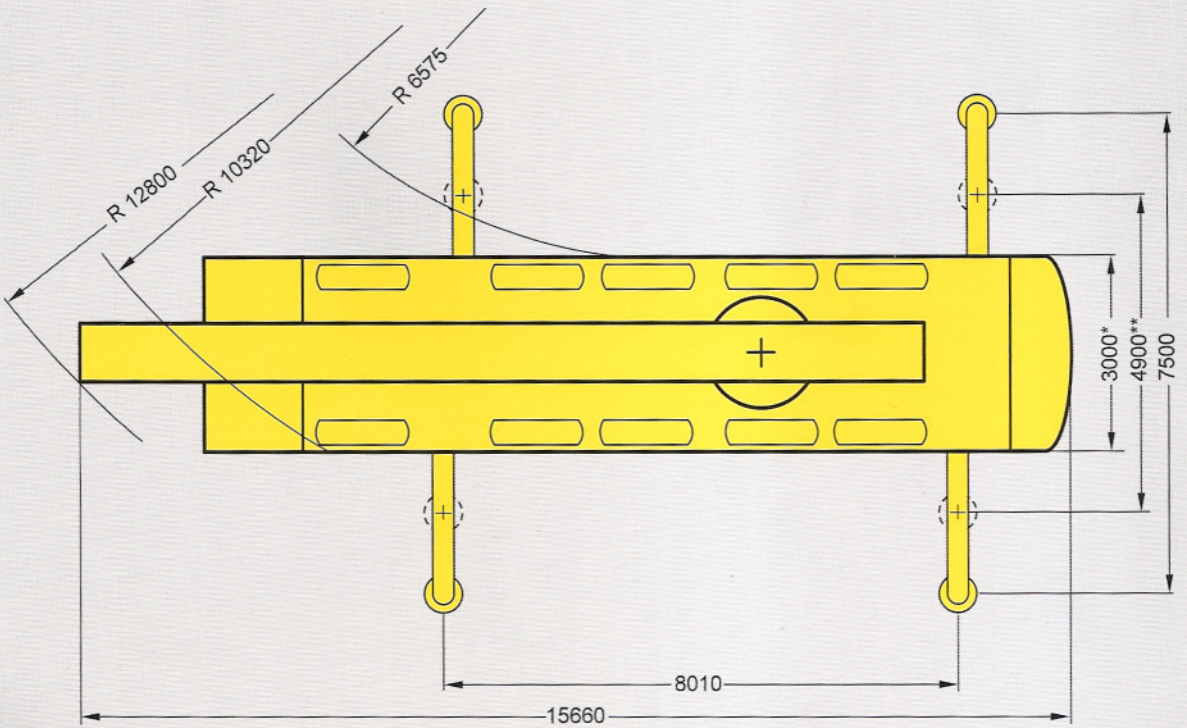
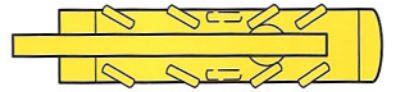
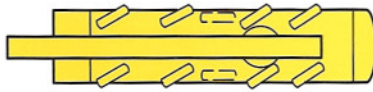
**Demag AC 435**





# Abmessungen Dimensions Encombrement

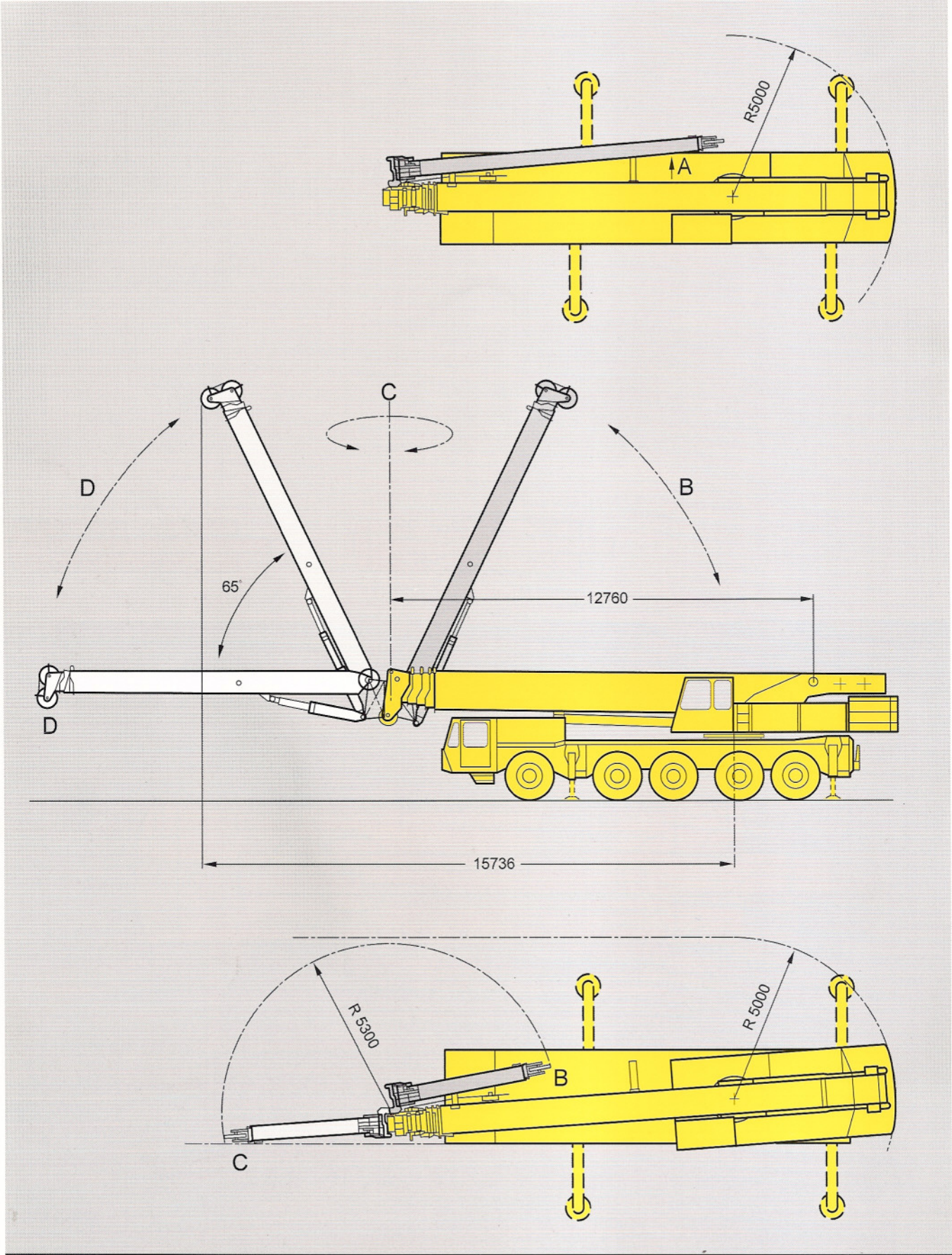




\*\* Tragfähigkeitswerte für Abstützbreite 4,9 m auf Anfrage  
Duties for outrigger base 4.9 m on request  
Capacités de levage avec base de calage 4,9 m sur demande



Hydraulische Hauptauslegerverlängerung – Rüstzustand  
Hydraulic extension – rigging condition  
Rallonge hydraulique – condition de montage





# Technische Daten

## Specifications

## Caractéristiques

### Achslasten · Axle loads · Poids d'essieux

Kran mit Hauptausleger, Unterflasche, 2. Hubwerk · Crane with main boom, hook block and hoist II  
 Grue avec flèche principale, crochet-moufle et treuil de levage II

Achsen · Axles · Essieux

5 x 12000 kg

Gesamt · Total · Total

60000 kg

### Arbeitsgeschwindigkeiten (stufenlos regelbar) · Working speeds (infinitely variable)

#### Vitesses de travail (réglables sans paliers)

| Antriebe<br>Mechanisms<br>Mécanismes                                | Normalgang<br>Normal speed<br>Marche normale | Schnellgang<br>High speed<br>Marche rapide | max. zulässiger Seilzug <sup>1)</sup><br>Max. permissible line pull <sup>1)</sup><br>Effort max. admis sur câble <sup>1)</sup> | Länge des Hubseils<br>Length of hoist rope<br>Longueur du câble de levage |
|---|--|--|--|---|
| Hubwerk I<br>Hoist I<br>Treuril de levage I                         | 60 m/min                                     | 120 m/min                                  | 72 kN  | 300 m   |
| Hubwerk II<br>Hoist II<br>Treuril de levage II                      | 60 m/min                                     | 120 m/min                                  | 72 kN  | 260 m   |
| Drehwerk · Slewing<br>Orientation                                   |  |  |  | max. 2 U/min · max. 2 rpm<br>max. 2 tr/mn                                 |
| Ausleger-Teleskopieren · Telescoping speed · Vitesse de télescopage |  |  |  | 12,8 – 50 m: 110 s  |
| Ausleger-Winkelverstellung · Boom elevation · Relevage de flèche    |  |  |  | -2° – +83°: 60 s  |

### Fahrleistungen · Carrier performance · Performance du porteur

Fahrgeschwindigkeit · Travel speed · Vitesse sur route

Vorwärts · Forward · Avant

0..70 km/h

Rückwärts · Reverse · Arrière

0..6 km/h

Steigfähigkeit bei Transportgewicht · Gradeability in travel order · Capacité sur rampes en état de transport sur route

max. 60%

Bodenfreiheit · Ground clearance · Dégagement au sol

370 mm

### Unterflasche/Hakengehänge · Hook block/Single line hook · Crochet-moufle/Boulet

| Typ<br>Type<br>Type | mögliche Traglast <sup>1)</sup><br>Possible load <sup>1)</sup><br>Charge possible <sup>1)</sup> | Anzahl der Rollen<br>Number of sheaves<br>Nombre de poulies | Strangzahl<br>Number of lines<br>Nombre de brins | Gewicht<br>Weight<br>Poids | „D“    |
|---------------------|---|---|--|----------------------------|--------|
| 160*)               | 150 t   | 11  | 22   | 1500 kg                    | 2,50 m |
| 100                 | 100t  | 7   | 14   | 1000 kg                    | 2,40 m |
| 100 HL **)          | 100 t   | 8   | 16   | 1600 kg                    | 1,50 m |
| 80                  | 80 t  | 5   | 11   | 950 kg                     | 2,40 m |
| 63                  | 51 t  | 3   | 7  | 700 kg                     | 2,40 m |
| 63 HL **)           | 63 t  | 6   | 12   | 1200 kg                    | 1,50 m |
| 32                  | 22 t  | 1   | 3  | 550 kg                     | 2,40 m |
| 8                   | 7,20 t  | Hakengehänge/<br>Single line hook/Boulet                    | 1  | 250 kg                     | 1,80 m |

### Bemerkungen · Remarks · Remarques

\*) Schwerlasteinrichtung erforderlich, ohne Schwerlasteinrichtung: Tragfähigkeit 100 t (14 Stränge)

\*) heavy-lift attachment is required, without heavy-lift attachment: capacity 100 t (14 lines)

\*) nécessite équipement levage lourd, sans équipement levage lourd: capacité 100 t (14 brins)

\*\*\*) nur für Hallenausleger (HL)

\*\*\*) only for use with workshop boom (HL)

\*\*\*) avec flèche type atelier (HL) uniquement

<sup>1)</sup> variiert je nach Ländervorschrift

<sup>1)</sup> varies depending on national regulations

<sup>1)</sup> varie en fonction des normes nationales



# Übersicht Standard-Traglasttabellen

## Overview of standard duty charts

### Tableau synoptique des abaques standard

8,0 x 7,5 m

8,0 x 4,9 m

#### Hauptausleger / Main boom / Flèche principale

| HA - main boom - flèche | 360° |      |      |      |      |
|-------------------------|------|------|------|------|------|
|                         | 0 t  | 11 t | 19 t | 27 t | 47 t |
| 12,8 m                  | x    | x    | x    | x    | x    |
| 17,0 m                  | x    | x    | x    | x    | x    |
| 21,1 m                  | x    | x    | x    | x    | x    |
| 25,4 m                  | x    | x    | x    | x    | x    |
| 29,5 m                  | x    | x    | x    | x    | x    |
| 35,1 m                  | x    | x    | x    | x    | x    |
| 40,7 m                  | x    | x    | x    | x    | x    |
| 46,2 m                  | x    | x    | x    | x    | x    |
| 50,0 m                  | x    | x    | x    | x    | x    |

| HA - main boom - flèche | 360° |      |      |      |      |
|-------------------------|------|------|------|------|------|
|                         | 0 t  | 11 t | 19 t | 27 t | 47 t |
| 12,8 m                  | -    | x    | -    | x    | -    |
| 17,0 m                  | -    | x    | -    | x    | -    |
| 21,1 m                  | -    | x    | -    | x    | -    |
| 25,4 m                  | -    | x    | -    | x    | -    |
| 29,5 m                  | -    | x    | -    | x    | -    |
| 35,1 m                  | -    | x    | -    | x    | -    |
| 40,7 m                  | -    | x    | -    | x    | -    |
| 46,2 m                  | -    | x    | -    | x    | -    |
| 50,0 m                  | -    | x    | -    | x    | -    |

#### Hauptauslegerverlängerung / Lattice extension / Rallonge treillis

| HA - main boom - flèche | HAV - extension - rallonge 0°, 20, 40° | 360° |      |      |      |      |
|-------------------------|--|------|------|------|------|------|
|                         |  | 0 t  | 11 t | 19 t | 27 t | 47 t |
| 50,0 m                  | 10 m                                   | -    | x    | x    | x    | x    |
|                         | 17 m                                   | -    | x    | x    | x    | x    |
| 46,2 m + 8,0 m          | 10 m                                   | -    | x    | x    | x    | x    |
|                         | 17 m                                   | -    | x    | x    | x    | x    |
| 46,2 m + 14,0 m         | 10 m                                   | -    | x    | x    | x    | x    |
|                         | 17 m                                   | -    | x    | x    | x    | x    |
| 50,0 m + 14,0 m         | 17 m                                   | -    | -    | -    | x    | x    |

| HA - main boom - flèche | HAV - extension - rallonge 0°, 20, 40° | 360° |      |      |      |      |
|-------------------------|--|------|------|------|------|------|
|                         |  | 0 t  | 11 t | 19 t | 27 t | 47 t |
| 50,0 m                  | 10 m                                   | -    | x    | -    | x    | -    |
|                         | 17 m                                   | -    | x    | -    | x    | -    |
| 46,2 m + 8,0 m          | 10 m                                   | -    | -    | -    | x    | -    |
|                         | 17 m                                   | -    | -    | -    | x    | -    |
| 46,2 m + 14,0 m         | 10 m                                   | -    | -    | -    | x    | -    |
|                         | 17 m                                   | -    | -    | -    | x    | -    |
| 50,0 m + 14,0 m         | 17 m                                   | -    | -    | -    | x    | -    |

#### Hydraulische Hauptauslegerverlängerung / Hydraulic extension / Rallonge hydraulique

| HA - main boom - flèche | HAV - extension - rallonge 2,5°, 9°, 15°, 22,5° 30°, 40°, 50° | 360° |      |      |      |      |
|-------------------------|---|------|------|------|------|------|
|                         |   | 0 t  | 11 t | 19 t | 27 t | 47 t |
| 40,7 m                  | 10 m  | -    | x    | x    | x    | x    |
|                         | 17 m  | -    | x    | x    | x    | x    |
|                         | 24 m  | -    | x    | x    | x    | x    |
| 46,2 m                  | 10 m  | -    | x    | x    | x    | x    |
|                         | 17 m  | -    | x    | x    | x    | x    |
|                         | 24 m  | -    | x    | x    | x    | x    |
| 50,0 m                  | 10 m  | -    | x    | x    | x    | x    |
|                         | 17 m  | -    | x    | x    | x    | x    |
|                         | 24 m  | -    | x    | x    | x    | x    |

| HA - main boom - flèche | HAV - extension - rallonge 2,5°, 9°, 15°, 22,5° 30°, 40°, 50° | 360° |      |      |      |      |
|-------------------------|---|------|------|------|------|------|
|                         |   | 0 t  | 11 t | 19 t | 27 t | 47 t |
| 40,7 m                  | 10 m  | -    | -    | -    | x    | -    |
|                         | 17 m  | -    | -    | -    | x    | -    |
|                         | 24 m  | -    | -    | -    | x    | -    |
| 46,2 m                  | 10 m  | -    | -    | -    | x    | -    |
|                         | 17 m  | -    | -    | -    | x    | -    |
|                         | 24 m  | -    | -    | -    | x    | -    |
| 50,0 m                  | 10 m  | -    | -    | -    | x    | -    |
|                         | 17 m  | -    | -    | -    | x    | -    |
|                         | 24 m  | -    | -    | -    | x    | -    |

#### Starrer Hilfsausleger / Fixed fly jib / Flèche fixe

| HA - main boom - flèche | HiA - jib - flèche | 360° |      |      |      |      |
|-------------------------|--------------------|------|------|------|------|------|
|                         |                    | 0 t  | 11 t | 19 t | 27 t | 47 t |
| 50,0 m                  | 12 m / 3°          | -    | x    | x    | x    | x    |
|                         | 12 m / 20°         | -    | x    | x    | x    | -    |
|                         | 18 m / 3°          | -    | x    | x    | x    | x    |
|                         | 18 m / 20°         | -    | x    | x    | x    | -    |
|                         | 24 m / 3°          | -    | x    | x    | x    | -    |
|                         | 24 m / 20°         | -    | x    | x    | x    | -    |
|                         | 30 m / 3°          | -    | x    | x    | x    | -    |
| 30 m / 20°              | -                  | x    | x    | x    | -    |      |

| HA - main boom - flèche | HiA - jib - flèche | 360° |      |      |      |      |
|-------------------------|--------------------|------|------|------|------|------|
|                         |                    | 0 t  | 11 t | 19 t | 27 t | 47 t |
| 50,0 m                  | 12 m / 3°          | -    | -    | -    | -    | -    |
|                         | 12 m / 20°         | -    | -    | -    | -    | -    |
|                         | 18 m / 3°          | -    | -    | -    | -    | -    |
|                         | 18 m / 20°         | -    | -    | -    | -    | -    |
|                         | 24 m / 3°          | -    | -    | -    | -    | -    |
|                         | 24 m / 20°         | -    | -    | -    | -    | -    |
|                         | 30 m / 3°          | -    | -    | -    | -    | -    |
| 30 m / 20°              | -                  | -    | -    | -    | -    |      |

8,0 x 7,5 m

#### Wippbarer Hilfsausleger / Luffing fly jib / Flèche à volée variable

| HA - main boom - flèche 70° + 83° | HiA - jib - flèche | 360° |      |      |      |      |
|-----------------------------------|--------------------|------|------|------|------|------|
|                                   |                    | 0 t  | 11 t | 19 t | 27 t | 47 t |
| 21,1 m                            | 18 m               | -    | -    | -    | x    | -    |
|                                   | 24 m               | -    | -    | -    | x    | -    |
|                                   | 30 m               | -    | -    | -    | x    | -    |
|                                   | 36 m               | -    | -    | -    | x    | -    |
|                                   | 42 m               | -    | -    | -    | -    | -    |
| 25,4 m                            | 18 m               | -    | -    | -    | x    | -    |
|                                   | 24 m               | -    | -    | -    | x    | -    |
|                                   | 30 m               | -    | -    | -    | x    | -    |
|                                   | 36 m               | -    | -    | -    | x    | -    |
| 29,5 m                            | 18 m               | -    | -    | -    | x    | -    |
|                                   | 24 m               | -    | -    | -    | x    | -    |
|                                   | 30 m               | -    | -    | -    | x    | -    |
|                                   | 36 m               | -    | -    | -    | x    | -    |

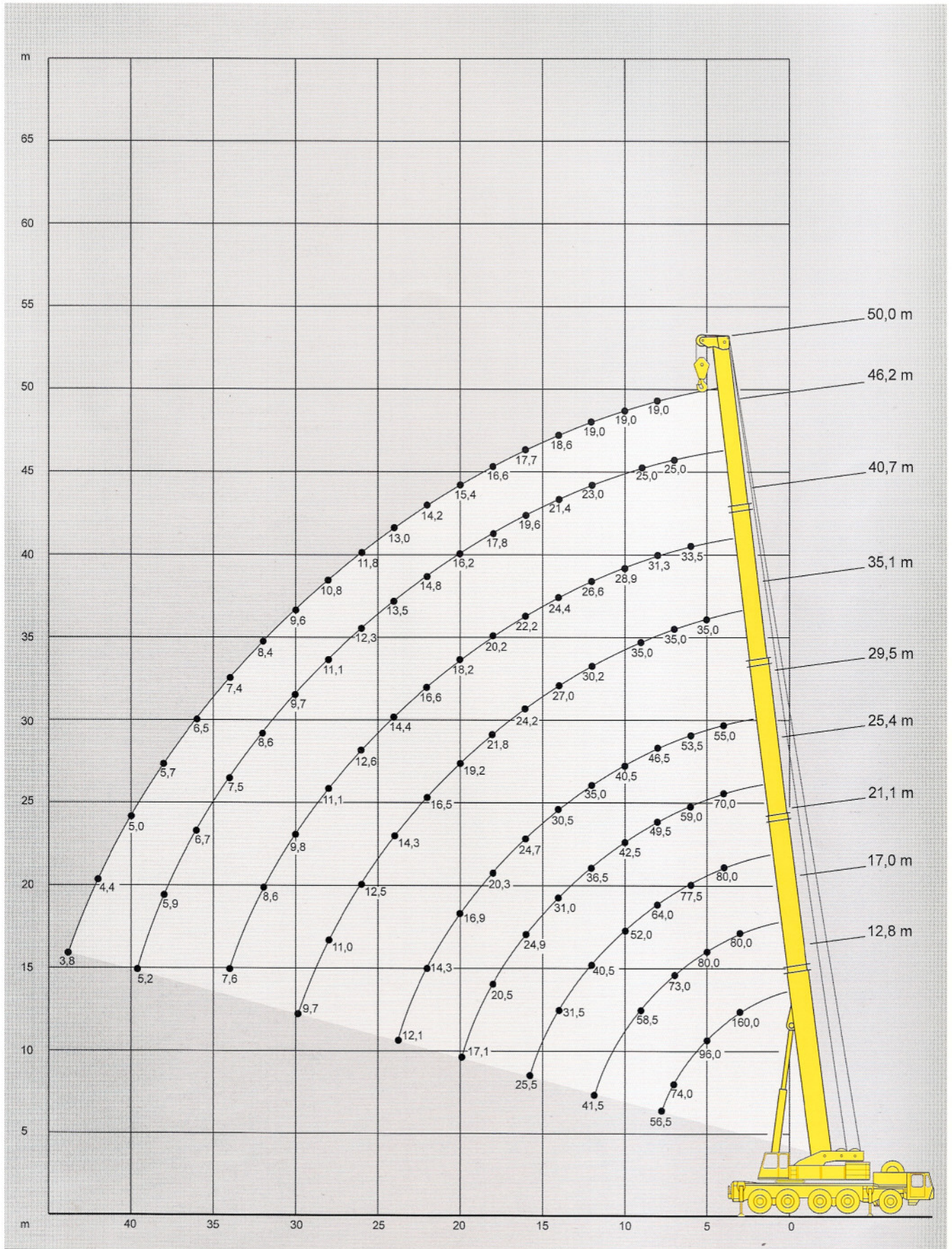
| HA - main boom - flèche 70° + 83° | HiA - jib - flèche | 360° |      |      |      |      |
|-----------------------------------|--------------------|------|------|------|------|------|
|                                   |                    | 0 t  | 11 t | 19 t | 27 t | 47 t |
| 35,1 m                            | 18 m               | -    | -    | -    | x    | -    |
|                                   | 24 m               | -    | -    | -    | x    | -    |
|                                   | 30 m               | -    | -    | -    | x    | -    |
|                                   | 36 m               | -    | -    | -    | x    | -    |
|                                   | 42 m               | -    | -    | -    | x    | -    |
| 40,7 m                            | 18 m               | -    | -    | -    | x    | -    |
|                                   | 24 m               | -    | -    | -    | x    | -    |
|                                   | 30 m               | -    | -    | -    | x    | -    |
|                                   | 36 m               | -    | -    | -    | x    | -    |
| 46,2 m                            | 18 m               | -    | -    | -    | x    | -    |
|                                   | 24 m               | -    | -    | -    | x    | -    |
|                                   | 30 m               | -    | -    | -    | x    | -    |
|                                   | 36 m               | -    | -    | -    | x    | -    |
| 50,0 m                            | 24 m               | -    | -    | -    | x    | -    |
|                                   | 30 m               | -    | -    | -    | x    | -    |
|                                   | 36 m               | -    | -    | -    | x    | -    |



# Arbeitsbereiche Hauptausleger

## Working ranges main boom

### Portées flèche principale





# Tragfähigkeiten Hauptausleger

## Lifting capacities main boom

### Capacités de levage flèche principale

47 t 

 360°

75%

Ausladung

Hauptausleger · Main boom · Flèche principale

Ausladung

Radius

Radius

Portée

Portée

| m   | 12,8                | 17,0* | 21,1* | 25,4* | 29,5* | 35,1 | 40,7 | 46,2 | 50,0 | m   |
|-----|---------------------|-------|-------|-------|-------|------|------|------|------|-----|
| t   | t                   | t     | t     | t     | t     | t    | t    | t    | t    | t   |
| 3   | 160,0 <sup>1)</sup> | -     | -     | -     | -     | -    | -    | -    | -    | 3   |
| 3   | 132,0**             | 80,0  | -     | -     | -     | -    | -    | -    | -    | 3   |
| 3,5 | 121,0**             | 80,0  | 80,0  | -     | -     | -    | -    | -    | -    | 3,5 |
| 4   | 112,0**             | 80,0  | 80,0  | 70,0  | 55,0  | -    | -    | -    | -    | 4   |
| 4,5 | 103,0**             | 80,0  | 80,0  | 68,0  | 55,0  | -    | -    | -    | -    | 4,5 |
| 5   | 96,0                | 80,0  | 80,0  | 64,0  | 55,0  | 35,0 | -    | -    | -    | 5   |
| 6   | 84,0                | 80,0  | 77,5  | 59,0  | 53,5  | 35,0 | 33,5 | -    | -    | 6   |
| 7   | 74,0                | 73,0  | 70,3  | 54,0  | 49,5  | 35,0 | 32,5 | 25,0 | -    | 7   |
| 8   | 66,0                | 65,0  | 64,0  | 49,5  | 46,5  | 35,0 | 31,3 | 25,0 | 19,0 | 8   |
| 9   | 56,5                | 58,5  | 58,0  | 46,0  | 43,5  | 35,0 | 30,2 | 25,0 | 19,0 | 9   |
| 10  | -                   | 53,0  | 52,0  | 42,5  | 40,5  | 34,0 | 28,9 | 24,6 | 19,0 | 10  |
| 12  | -                   | 41,5  | 40,5  | 36,5  | 35,0  | 30,2 | 26,6 | 23,0 | 19,0 | 12  |
| 14  | -                   | -     | 31,5  | 31,0  | 30,5  | 27,0 | 24,4 | 21,4 | 18,6 | 14  |
| 16  | -                   | -     | 25,5  | 24,9  | 24,7  | 24,2 | 22,2 | 19,6 | 17,7 | 16  |
| 18  | -                   | -     | -     | 20,5  | 20,3  | 21,8 | 20,2 | 17,8 | 16,6 | 18  |
| 20  | -                   | -     | -     | 17,1  | 16,9  | 19,2 | 18,2 | 16,2 | 15,4 | 20  |
| 22  | -                   | -     | -     | -     | 14,3  | 16,5 | 16,6 | 14,8 | 14,2 | 22  |
| 24  | -                   | -     | -     | -     | 12,1  | 14,3 | 14,4 | 13,5 | 13,0 | 24  |
| 26  | -                   | -     | -     | -     | -     | 12,5 | 12,6 | 12,3 | 11,8 | 26  |
| 28  | -                   | -     | -     | -     | -     | 11,0 | 11,1 | 11,1 | 10,8 | 28  |
| 30  | -                   | -     | -     | -     | -     | 9,7  | 9,8  | 9,7  | 9,6  | 30  |
| 32  | -                   | -     | -     | -     | -     | -    | 8,6  | 8,6  | 8,4  | 32  |
| 34  | -                   | -     | -     | -     | -     | -    | 7,6  | 7,5  | 7,4  | 34  |
| 36  | -                   | -     | -     | -     | -     | -    | -    | 6,7  | 6,5  | 36  |
| 38  | -                   | -     | -     | -     | -     | -    | -    | 5,9  | 5,7  | 38  |
| 40  | -                   | -     | -     | -     | -     | -    | -    | 5,2  | 5,0  | 40  |
| 42  | -                   | -     | -     | -     | -     | -    | -    | -    | 4,4  | 42  |
| 44  | -                   | -     | -     | -     | -     | -    | -    | -    | 3,8  | 44  |

27 t 

 360°

75%

Ausladung

Hauptausleger · Main boom · Flèche principale

Ausladung

Radius

Radius

Portée

Portée

| m   | 12,8                | 17,0* | 21,1* | 25,4* | 29,5* | 35,1 | 40,7 | 46,2 | 50,0 | 12,8 | 17,0* | 21,1* | m   |
|-----|---------------------|-------|-------|-------|-------|------|------|------|------|------|-------|-------|-----|
| t   | t                   | t     | t     | t     | t     | t    | t    | t    | t    | t    | t     | t     | t   |
| 3   | 130,0 <sup>1)</sup> | 80,0  | -     | -     | -     | -    | -    | -    | -    | -    | -     | -     | 3   |
| 3   | 128,0**             | 80,0  | -     | -     | -     | -    | -    | -    | -    | -    | -     | -     | 3   |
| 3,5 | 117,0**             | 80,0  | 80,0  | -     | -     | -    | -    | -    | -    | -    | -     | -     | 3,5 |
| 4   | 107,0**             | 80,0  | 80,0  | 70,0  | 55,0  | -    | -    | -    | -    | -    | -     | -     | 4   |
| 4,5 | 99,2                | 80,0  | 80,0  | 68,0  | 55,0  | -    | -    | -    | -    | 10,0 | 9,9   | 9,8   | 4,5 |
| 5   | 92,0                | 80,0  | 80,0  | 64,0  | 55,0  | 35,0 | -    | -    | -    | 9,0  | 8,9   | 8,8   | 5   |
| 6   | 80,0                | 79,0  | 77,5  | 59,0  | 53,5  | 35,0 | 33,5 | -    | -    | 7,5  | 7,4   | 7,3   | 6   |
| 7   | 70,0                | 68,5  | 67,5  | 54,0  | 49,5  | 35,0 | 32,5 | 25,0 | -    | 6,3  | 6,2   | 6,1   | 7   |
| 8   | 59,5                | 58,0  | 57,0  | 49,5  | 46,5  | 35,0 | 31,3 | 25,0 | 19,0 | 5,3  | 5,2   | 4,8   | 8   |
| 9   | 49,5                | 48,0  | 47,0  | 46,0  | 43,5  | 35,0 | 30,2 | 25,0 | 19,0 | 4,6  | 4,1   | 3,8   | 9   |
| 10  | -                   | 39,8  | 38,9  | 39,7  | 39,4  | 34,0 | 28,9 | 24,6 | 19,0 | -    | 3,0   | 3,0   | 10  |
| 12  | -                   | 29,0  | 28,1  | 29,6  | 28,6  | 30,2 | 26,6 | 23,0 | 19,0 | -    | 1,9   | 1,5   | 12  |
| 14  | -                   | -     | 21,4  | 25,2  | 23,0  | 24,4 | 24,4 | 21,4 | 18,6 | -    | -     | -     | 14  |
| 16  | -                   | -     | 16,8  | 20,4  | 20,6  | 19,6 | 19,8 | 19,6 | 17,7 | -    | -     | -     | 16  |
| 18  | -                   | -     | -     | 16,9  | 17,1  | 16,1 | 16,2 | 16,2 | 16,1 | -    | -     | -     | 18  |
| 20  | -                   | -     | -     | 14,2  | 14,4  | 13,4 | 13,5 | 13,5 | 13,4 | -    | -     | -     | 20  |
| 22  | -                   | -     | -     | -     | 12,2  | 11,9 | 11,3 | 11,3 | 11,2 | -    | -     | -     | 22  |
| 24  | -                   | -     | -     | -     | 10,5  | 10,7 | 9,5  | 9,5  | 9,4  | -    | -     | -     | 24  |
| 26  | -                   | -     | -     | -     | -     | 9,3  | 8,2  | 8,0  | 7,9  | -    | -     | -     | 26  |
| 28  | -                   | -     | -     | -     | -     | 9,0  | 7,7  | 6,8  | 6,6  | -    | -     | -     | 28  |
| 30  | -                   | -     | -     | -     | -     | 7,0  | 7,1  | 5,7  | 5,6  | -    | -     | -     | 30  |
| 32  | -                   | -     | -     | -     | -     | -    | 6,2  | 4,8  | 4,7  | -    | -     | -     | 32  |
| 34  | -                   | -     | -     | -     | -     | -    | 5,4  | 4,0  | 3,9  | -    | -     | -     | 34  |
| 36  | -                   | -     | -     | -     | -     | -    | -    | 3,3  | 3,2  | -    | -     | -     | 36  |
| 38  | -                   | -     | -     | -     | -     | -    | -    | 2,7  | 2,6  | -    | -     | -     | 38  |
| 40  | -                   | -     | -     | -     | -     | -    | -    | 2,2  | 2,0  | -    | -     | -     | 40  |
| 42  | -                   | -     | -     | -     | -     | -    | -    | -    | 1,5  | -    | -     | -     | 42  |
| 44  | -                   | -     | -     | -     | -     | -    | -    | -    | 1,1  | -    | -     | -     | 44  |

Bemerkungen · Remarks · Remarques

\* Tele 1 verbolzt · pinned · verrouillé

\*\* mit Schwerlasteinrichtung · with heavy-lift attachment · avec équipement levage lourd

<sup>1)</sup> mit Schwerlasteinrichtung (0° nach hinten)

<sup>1)</sup> with heavy-lift attachment (0° over rear)

<sup>1)</sup> avec équipement levage lourd (0° sur l'arrière)



# Tragfähigkeiten Hauptausleger

## Lifting capacities main boom

### Capacités de levage flèche principale

| 0t               |         | 360°  |       |       |       |       |      |      |      |      |      | 75%              |       |        |
|------------------|---------|---|-------|-------|-------|-------|------|------|------|------|------|------------------|-------|--------|
| Ausladung Radius |         | Hauptausleger · Main boom · Flèche principale |       |       |       |       |      |      |      |      |      | Ausladung Radius |       |        |
| Portée           | m       | 12,8  | 17,0* | 21,1* | 25,4* | 29,5* | 35,1 | 40,7 | 46,2 | 50,0 | 12,8 | 17,0*            | 21,1* | Portée |
| m                | t       | t   | t     | t     | t     | t     | t    | t    | t    | t    | t    | t                | t     | m      |
| 3                | 120,0** | 80,0  | -     | -     | -     | -     | -    | -    | -    | -    | -    | -                | -     | 3      |
| 3,5              | 109,0** | 80,0  | 80,0  | -     | -     | -     | -    | -    | -    | -    | -    | -                | -     | 3,5    |
| 4                | 100,0   | 80,0  | 80,0  | 70,0  | 55,0  | -     | -    | -    | -    | -    | -    | -                | -     | 4      |
| 4,5              | 90,0    | 80,0  | 80,0  | 68,0  | 55,0  | -     | -    | -    | -    | -    | -    | -                | -     | 4,5    |
| 5                | 79,0    | 77,0  | 76,1  | 64,0  | 55,0  | 35,0  | -    | -    | -    | -    | 6,0  | 5,9              | 5,8   | 5      |
| 6                | 52,2    | 49,9  | 48,5  | 49,8  | 49,5  | 35,0  | 31,5 | -    | -    | -    | 5,2  | 5,1              | 5,0   | 6      |
| 7                | 36,8    | 34,9  | 33,8  | 35,0  | 34,8  | 35,0  | 30,5 | 22,0 | -    | -    | 4,1  | 3,9              | 3,8   | 7      |
| 8                | 27,4    | 25,5  | 24,4  | 29,8  | 30,2  | 28,9  | 29,1 | 22,0 | 17,0 | -    | 3,2  | 3,1              | 3,0   | 8      |
| 9                | 21,1    | 19,4  | 18,3  | 23,1  | 23,5  | 23,9  | 22,5 | 20,0 | 17,0 | -    | 2,5  | 2,4              | 2,3   | 9      |
| 10               | -       | 15,2  | 14,2  | 18,6  | 18,9  | 19,3  | 19,0 | 17,0 | 15,5 | -    | 1,9  | 1,8              | 1,6   | 10     |
| 12               | -       | 9,8   | 9,0   | 12,9  | 13,1  | 13,4  | 13,7 | 12,1 | 11,6 | -    | -    | 1,3              | -     | 12     |
| 14               | -       | -   | 5,8   | 9,4   | 9,6   | 9,9   | 10,1 | 8,6  | 8,2  | -    | -    | -                | -     | 14     |
| 16               | -       | -   | 3,5   | 7,0   | 7,2   | 7,5   | 7,7  | 6,2  | 5,9  | -    | -    | -                | -     | 16     |
| 18               | -       | -   | -     | 5,3   | 5,5   | 5,8   | 6,0  | 4,5  | 4,2  | -    | -    | -                | -     | 18     |
| 20               | -       | -   | -     | 4,1   | 4,3   | 4,5   | 4,7  | 3,2  | 3,0  | -    | -    | -                | -     | 20     |
| 22               | -       | -   | -     | -     | 3,3   | 3,5   | 3,6  | 2,2  | 1,9  | -    | -    | -                | -     | 22     |
| 24               | -       | -   | -     | -     | 2,4   | 2,6   | 2,8  | 1,3  | 1,1  | -    | -    | -                | -     | 24     |
| 26               | -       | -   | -     | -     | -     | 1,9   | 2,0  | -    | -    | -    | -    | -                | -     | 26     |
| 28               | -       | -   | -     | -     | -     | 1,2   | 1,4  | -    | -    | -    | -    | -                | -     | 28     |

| 0t               |         | 360°  |       |       |       |       |      |      |      |      |      | 85%              |       |        |
|------------------|---------|---|-------|-------|-------|-------|------|------|------|------|------|------------------|-------|--------|
| Ausladung Radius |         | Hauptausleger · Main boom · Flèche principale |       |       |       |       |      |      |      |      |      | Ausladung Radius |       |        |
| Portée           | m       | 12,8  | 17,0* | 21,1* | 25,4* | 29,5* | 35,1 | 40,7 | 46,2 | 50,0 | 12,8 | 17,0*            | 21,1* | Portée |
| m                | t       | t   | t     | t     | t     | t     | t    | t    | t    | t    | t    | t                | t     | m      |
| 3                | 136,0** | 90,0  | -     | -     | -     | -     | -    | -    | -    | -    | -    | -                | -     | 3      |
| 3,5              | 123,0** | 90,0  | 90,0  | -     | -     | -     | -    | -    | -    | -    | -    | -                | -     | 3,5    |
| 4                | 113,0** | 90,0  | 90,0  | 75,0  | 60,0  | -     | -    | -    | -    | -    | -    | -                | -     | 4      |
| 4,5              | 102,0   | 90,0  | 90,0  | 75,0  | 60,0  | -     | -    | -    | -    | -    | 6,0  | 5,9              | 5,8   | 4,5    |
| 5                | 89,5    | 87,2  | 86,2  | 72,5  | 60,0  | 38,0  | -    | -    | -    | -    | 5,2  | 5,1              | 5,0   | 5      |
| 6                | 59,1    | 56,5  | 54,9  | 56,4  | 56,1  | 38,0  | 34,0 | -    | -    | -    | 4,1  | 3,9              | 3,8   | 6      |
| 7                | 41,7    | 39,5  | 38,3  | 39,4  | 39,1  | 38,0  | 34,0 | 24,0 | -    | -    | 3,2  | 3,1              | 3,0   | 7      |
| 8                | 31,0    | 28,9  | 27,6  | 33,7  | 33,0  | 32,7  | 33,0 | 24,0 | 19,0 | -    | 2,5  | 2,4              | 2,3   | 8      |
| 9                | 23,9    | 21,9  | 20,7  | 26,1  | 26,6  | 26,2  | 25,4 | 24,0 | 19,0 | -    | 1,9  | 1,8              | 1,6   | 9      |
| 10               | -       | 17,2  | 16,0  | 21,0  | 21,4  | 21,8  | 20,3 | 19,2 | 17,5 | -    | -    | 1,3              | -     | 10     |
| 12               | -       | 11,1  | 10,2  | 14,6  | 14,8  | 15,1  | 15,5 | 13,6 | 13,1 | -    | -    | -                | -     | 12     |
| 14               | -       | -   | 6,5   | 10,6  | 10,8  | 11,2  | 11,4 | 9,7  | 9,3  | -    | -    | -                | -     | 14     |
| 16               | -       | -   | 3,9   | 7,9   | 8,1   | 8,5   | 8,7  | 7,0  | 6,6  | -    | -    | -                | -     | 16     |
| 18               | -       | -   | -     | 6,0   | 6,2   | 6,5   | 6,8  | 5,1  | 4,7  | -    | -    | -                | -     | 18     |
| 20               | -       | -   | -     | 4,6   | 4,8   | 5,1   | 5,3  | 3,6  | 3,4  | -    | -    | -                | -     | 20     |
| 22               | -       | -   | -     | -     | 3,7   | 3,9   | 4,0  | 2,4  | 2,1  | -    | -    | -                | -     | 22     |
| 24               | -       | -   | -     | -     | 2,7   | 2,9   | 3,1  | 1,4  | 1,2  | -    | -    | -                | -     | 24     |
| 26               | -       | -   | -     | -     | -     | 2,1   | 2,2  | -    | -    | -    | -    | -                | -     | 26     |
| 28               | -       | -   | -     | -     | -     | 1,3   | 1,5  | -    | -    | -    | -    | -                | -     | 28     |

#### Bemerkungen · Remarks · Remarques

\* Tele 1 verbolzt · pinned · verrouillé

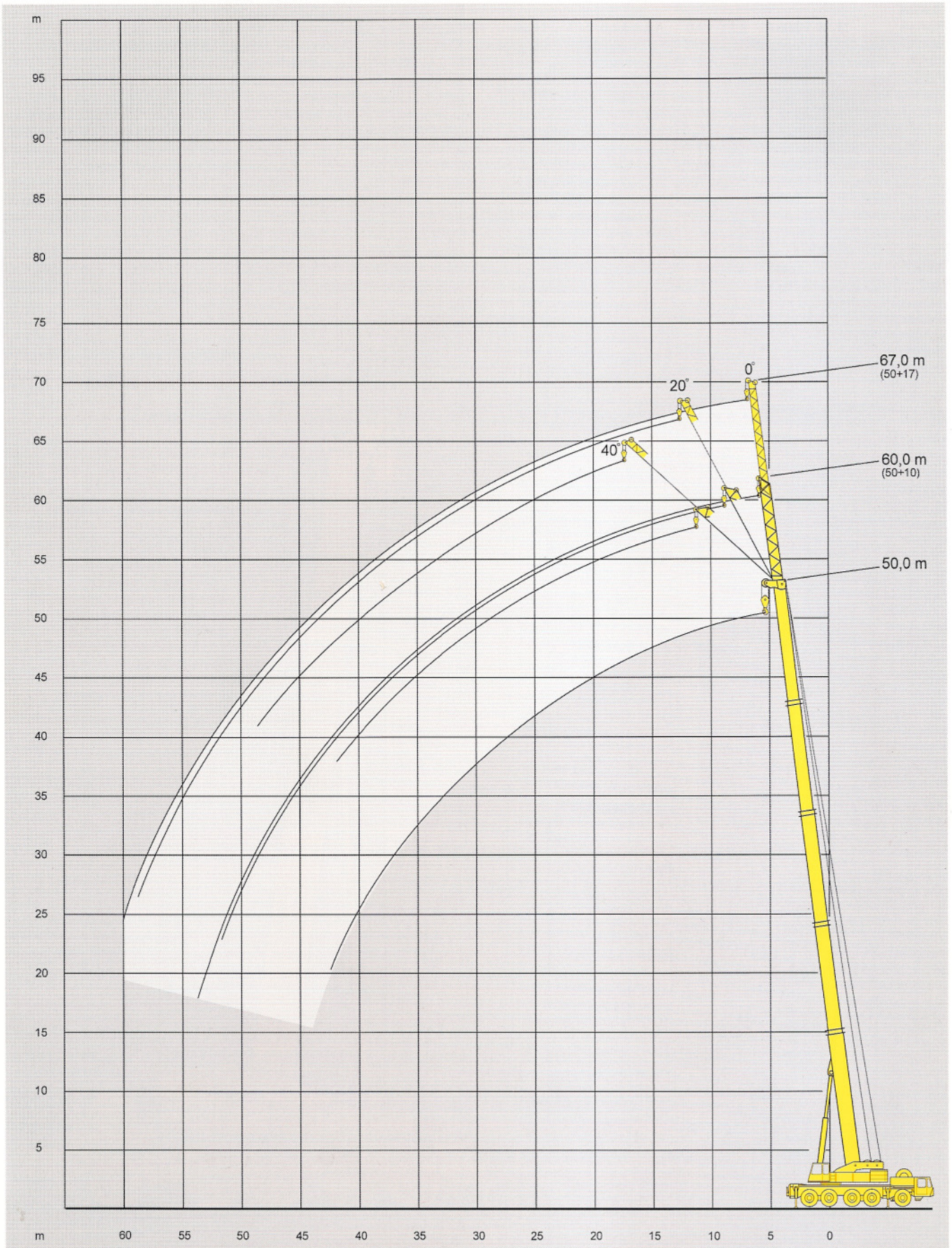
\*\* mit Schwerlasteinrichtung

\*\* with heavy-lift attachment

\*\* avec équipement levage lourd



Arbeitsbereiche Hauptauslegerverlängerung  
Working ranges lattice extension  
Portées rallonge treillis





# Tragfähigkeiten Hauptauslegerverlängerung

## Lifting capacities lattice extension

### Capacités de levage rallonge treillis

47 t  360° 75%

47 t  360° 85%

#### 50 m Hauptausleger · main boom · flèche principale

| Ausladung<br>Radius<br>Portée | Verlängerung · Extension · Rallonge |     |     |        |     |     |
|-------------------------------|-------------------------------------|-----|-----|--------|-----|-----|
|                               | 10,0 m                              |     |     | 17,0 m |     |     |
|                               | 0°                                  | 20° | 40° | 0°     | 20° | 40° |
| m                             | t                                   | t   | t   | t      | t   | t   |
| 8                             | 10,5                                | -   | -   | -      | -   | -   |
| 9                             | 10,5                                | -   | -   | -      | -   | -   |
| 10                            | 10,5                                | -   | -   | 8,0    | -   | -   |
| 12                            | 10,5                                | 9,5 | -   | 8,0    | -   | -   |
| 14                            | 10,5                                | 9,5 | -   | 8,0    | -   | -   |
| 16                            | 10,5                                | 9,5 | 8,5 | 8,0    | 6,0 | -   |
| 18                            | 10,5                                | 9,5 | 8,5 | 8,0    | 6,0 | -   |
| 20                            | 10,5                                | 9,5 | 8,5 | 8,0    | 6,0 | 4,8 |
| 22                            | 10,3                                | 9,3 | 8,5 | 8,0    | 6,0 | 4,8 |
| 24                            | 9,5                                 | 8,8 | 8,3 | 8,0    | 6,0 | 4,8 |
| 26                            | 8,8                                 | 8,3 | 8,1 | 7,6    | 6,0 | 4,8 |
| 28                            | 8,1                                 | 7,7 | 7,8 | 7,2    | 5,7 | 4,8 |
| 30                            | 7,6                                 | 7,2 | 7,4 | 6,8    | 5,4 | 4,8 |
| 32                            | 7,0                                 | 6,7 | 6,9 | 6,4    | 5,2 | 4,7 |
| 34                            | 6,5                                 | 6,1 | 6,4 | 6,1    | 5,0 | 4,6 |
| 36                            | 6,0                                 | 5,6 | 5,9 | 5,7    | 4,8 | 4,5 |
| 38                            | 5,5                                 | 5,1 | 5,4 | 5,4    | 4,6 | 4,4 |
| 40                            | 5,0                                 | 4,6 | 5,0 | 5,1    | 4,4 | 4,3 |
| 42                            | 4,4                                 | 4,2 | 4,6 | 4,8    | 4,2 | 4,2 |
| 44                            | 3,8                                 | 3,9 | -   | 4,5    | 4,0 | 4,0 |
| 46                            | 3,2                                 | 3,5 | -   | 4,0    | 3,8 | 3,8 |
| 48                            | 2,7                                 | 3,0 | -   | 3,5    | 3,6 | 3,6 |
| 50                            | 2,3                                 | 2,5 | -   | 3,0    | 3,4 | -   |
| 52                            | 1,9                                 | 2,0 | -   | 2,6    | 3,0 | -   |
| 54                            | 1,5                                 | -   | -   | 2,2    | 2,6 | -   |
| 56                            | -                                   | -   | -   | 1,9    | 2,2 | -   |
| 58                            | -                                   | -   | -   | 1,6    | 1,8 | -   |
| 60                            | -                                   | -   | -   | 1,3    | -   | -   |

#### 50 m Hauptausleger · main boom · flèche principale

| Ausladung<br>Radius<br>Portée | Verlängerung · Extension · Rallonge |     |     |        |     |     |
|-------------------------------|-------------------------------------|-----|-----|--------|-----|-----|
|                               | 10,0 m                              |     |     | 17,0 m |     |     |
|                               | 0°                                  | 20° | 40° | 0°     | 20° | 40° |
| m                             | t                                   | t   | t   | t      | t   | t   |
| 8                             | 11,3                                | -   | -   | -      | -   | -   |
| 9                             | 11,3                                | -   | -   | -      | -   | -   |
| 10                            | 11,3                                | -   | -   | 8,5    | -   | -   |
| 12                            | 11,3                                | 9,5 | -   | 8,5    | -   | -   |
| 14                            | 11,2                                | 9,5 | -   | 8,5    | -   | -   |
| 16                            | 11,1                                | 9,5 | 8,5 | 8,4    | 6,0 | -   |
| 18                            | 10,9                                | 9,5 | 8,5 | 8,3    | 6,0 | -   |
| 20                            | 10,6                                | 9,5 | 8,5 | 8,2    | 6,0 | 4,8 |
| 22                            | 10,3                                | 9,3 | 8,5 | 8,1    | 6,0 | 4,8 |
| 24                            | 9,5                                 | 8,8 | 8,3 | 8,0    | 6,0 | 4,8 |
| 26                            | 8,8                                 | 8,3 | 8,1 | 7,6    | 6,0 | 4,8 |
| 28                            | 8,3                                 | 7,7 | 7,8 | 7,2    | 5,7 | 4,8 |
| 30                            | 7,8                                 | 7,2 | 7,4 | 6,8    | 5,4 | 4,8 |
| 32                            | 7,4                                 | 6,7 | 6,9 | 6,4    | 5,2 | 4,7 |
| 34                            | 7,0                                 | 6,1 | 6,4 | 6,1    | 5,0 | 4,7 |
| 36                            | 6,6                                 | 5,6 | 5,9 | 5,7    | 4,8 | 4,7 |
| 38                            | 6,2                                 | 5,1 | 5,4 | 5,4    | 4,6 | 4,6 |
| 40                            | 5,6                                 | 4,6 | 5,0 | 5,1    | 4,4 | 4,6 |
| 42                            | 4,9                                 | 4,2 | 4,6 | 4,8    | 4,2 | 4,5 |
| 44                            | 4,2                                 | 3,9 | -   | 4,5    | 4,0 | 4,4 |
| 46                            | 3,6                                 | 3,6 | -   | 4,2    | 3,8 | 4,2 |
| 48                            | 3,1                                 | 3,3 | -   | 3,8    | 3,6 | 4,0 |
| 50                            | 2,6                                 | 2,8 | -   | 3,4    | 3,4 | -   |
| 52                            | 2,2                                 | 2,3 | -   | 2,9    | 3,2 | -   |
| 54                            | 1,7                                 | -   | -   | 2,5    | 2,9 | -   |
| 56                            | -                                   | -   | -   | 2,2    | 2,5 | -   |
| 58                            | -                                   | -   | -   | 1,8    | 2,0 | -   |
| 60                            | -                                   | -   | -   | 1,5    | -   | -   |

27 t  360° 75%

27 t  360° 85%

#### 50 m Hauptausleger · main boom · flèche principale

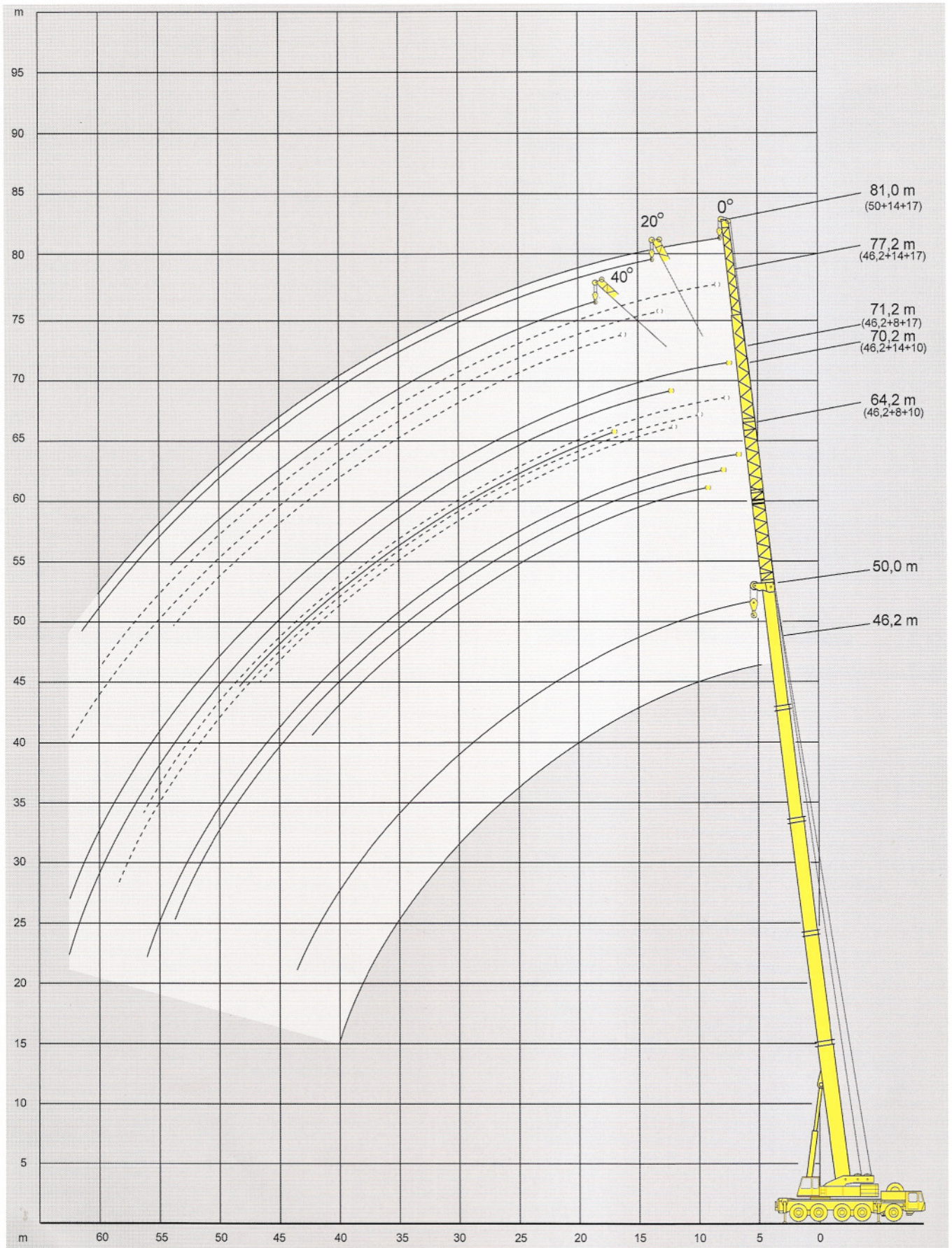
| Ausladung<br>Radius<br>Portée | Verlängerung · Extension · Rallonge |     |     |        |     |     |
|-------------------------------|-------------------------------------|-----|-----|--------|-----|-----|
|                               | 10,0 m                              |     |     | 17,0 m |     |     |
|                               | 0°                                  | 20° | 40° | 0°     | 20° | 40° |
| m                             | t                                   | t   | t   | t      | t   | t   |
| 8                             | 10,5                                | -   | -   | -      | -   | -   |
| 9                             | 10,5                                | -   | -   | -      | -   | -   |
| 10                            | 10,5                                | -   | -   | 8,0    | -   | -   |
| 12                            | 10,5                                | 9,5 | -   | 8,0    | -   | -   |
| 14                            | 10,5                                | 9,5 | -   | 8,0    | -   | -   |
| 16                            | 10,5                                | 9,5 | 8,5 | 8,0    | 6,0 | -   |
| 18                            | 10,5                                | 9,5 | 8,5 | 8,0    | 6,0 | -   |
| 20                            | 10,5                                | 9,5 | 8,5 | 8,0    | 6,0 | 4,8 |
| 22                            | 10,3                                | 9,3 | 8,5 | 8,0    | 6,0 | 4,8 |
| 24                            | 9,2                                 | 8,8 | 8,3 | 8,0    | 6,0 | 4,8 |
| 26                            | 7,7                                 | 8,3 | 8,1 | 7,6    | 6,0 | 4,8 |
| 28                            | 6,4                                 | 7,2 | 7,7 | 7,2    | 5,7 | 4,8 |
| 30                            | 5,3                                 | 6,0 | 6,5 | 6,1    | 5,4 | 4,8 |
| 32                            | 4,3                                 | 4,9 | 5,4 | 5,1    | 5,2 | 4,7 |
| 34                            | 3,5                                 | 4,1 | 4,4 | 4,3    | 5,0 | 4,6 |
| 36                            | 2,8                                 | 3,3 | 3,6 | 3,6    | 4,5 | 4,5 |
| 38                            | 2,2                                 | 2,6 | 2,9 | 3,0    | 3,7 | 4,3 |
| 40                            | 1,6                                 | 2,0 | 2,2 | 2,4    | 3,1 | 3,6 |
| 42                            | 1,1                                 | 1,5 | 1,6 | 1,9    | 2,5 | 3,0 |
| 44                            | -                                   | 0,9 | -   | 1,4    | 2,0 | 2,4 |
| 46                            | -                                   | -   | -   | 1,0    | 1,5 | 1,9 |
| 48                            | -                                   | -   | -   | -      | 1,1 | 1,4 |
| 50                            | -                                   | -   | -   | -      | -   | -   |
| 52                            | -                                   | -   | -   | -      | -   | -   |
| 54                            | -                                   | -   | -   | -      | -   | -   |
| 56                            | -                                   | -   | -   | -      | -   | -   |
| 58                            | -                                   | -   | -   | -      | -   | -   |
| 60                            | -                                   | -   | -   | -      | -   | -   |

#### 50 m Hauptausleger · main boom · flèche principale

| Ausladung<br>Radius<br>Portée | Verlängerung · Extension · Rallonge |     |     |        |     |     |
|-------------------------------|-------------------------------------|-----|-----|--------|-----|-----|
|                               | 10,0 m                              |     |     | 17,0 m |     |     |
|                               | 0°                                  | 20° | 40° | 0°     | 20° | 40° |
| m                             | t                                   | t   | t   | t      | t   | t   |
| 8                             | 11,3                                | -   | -   | -      | -   | -   |
| 9                             | 11,3                                | -   | -   | -      | -   | -   |
| 10                            | 11,3                                | -   | -   | 8,5    | -   | -   |
| 12                            | 11,3                                | 9,5 | -   | 8,5    | -   | -   |
| 14                            | 11,2                                | 9,5 | -   | 8,5    | -   | -   |
| 16                            | 11,1                                | 9,5 | 8,5 | 8,4    | 6,0 | -   |
| 18                            | 10,9                                | 9,5 | 8,5 | 8,3    | 6,0 | -   |
| 20                            | 10,6                                | 9,5 | 8,5 | 8,2    | 6,0 | 4,8 |
| 22                            | 10,3                                | 9,3 | 8,5 | 8,1    | 6,0 | 4,8 |
| 24                            | 9,5                                 | 8,8 | 8,3 | 8,0    | 6,0 | 4,8 |
| 26                            | 8,7                                 | 8,3 | 8,1 | 7,6    | 6,0 | 4,8 |
| 28                            | 7,3                                 | 7,7 | 7,8 | 7,2    | 5,7 | 4,8 |
| 30                            | 6,0                                 | 6,8 | 7,4 | 6,8    | 5,4 | 4,8 |
| 32                            | 4,9                                 | 5,6 | 6,1 | 5,8    | 5,2 | 4,7 |
| 34                            | 4,0                                 | 4,6 | 5,0 | 4,9    | 5,0 | 4,7 |
| 36                            | 3,2                                 | 3,7 | 4,1 | 4,1    | 4,8 | 4,7 |
| 38                            | 2,5                                 | 2,9 | 3,3 | 3,4    | 4,2 | 4,6 |
| 40                            | 1,8                                 | 2,3 | 2,5 | 2,7    | 3,5 | 4,1 |
| 42                            | 1,2                                 | 1,7 | 1,8 | 2,2    | 2,8 | 3,4 |
| 44                            | -                                   | 1,0 | -   | 1,6    | 2,3 | 2,7 |
| 46                            | -                                   | -   | -   | 1,1    | 1,7 | 2,2 |
| 48                            | -                                   | -   | -   | -      | 1,2 | 1,6 |
| 50                            | -                                   | -   | -   | -      | -   | -   |
| 52                            | -                                   | -   | -   | -      | -   | -   |
| 54                            | -                                   | -   | -   | -      | -   | -   |
| 56                            | -                                   | -   | -   | -      | -   | -   |
| 58                            | -                                   | -   | -   | -      | -   | -   |
| 60                            | -                                   | -   | -   | -      | -   | -   |



**Arbeitsbereiche Hauptauslegerverlängerung + 8/14 m Zwischenstück**  
**Working ranges lattice extension + 8/14 m insert**  
**Portées rallonge treillis + tronçon 8/14 m**





# Tragfähigkeiten Hauptauslegerverlängerung

## Lifting capacities lattice extension

### Capacités de levage rallonge treillis

47 t  360° 75% 47 t  360° 85%

Hauptausleger 46,2 m + 8 m Zwischenstück · 46,2 m main boom + 8 m insert · 46,2 m de flèche principale + tronçon 8 m

| Ausladung<br>Radius<br>Portée | Verlängerung · Extension · Rallonge |     |     |        |     |     |
|-------------------------------|-------------------------------------|-----|-----|--------|-----|-----|
|                               | 10,0 m                              |     |     | 17,0 m |     |     |
| m                             | 0°                                  | 20° | 40° | 0°     | 20° | 40° |
| 9                             | 8,6                                 | -   | -   | -      | -   | -   |
| 10                            | 8,6                                 | -   | -   | 6,0    | -   | -   |
| 12                            | 8,6                                 | -   | -   | 6,0    | -   | -   |
| 14                            | 8,6                                 | 7,1 | -   | 6,0    | -   | -   |
| 16                            | 8,1                                 | 7,1 | 6,0 | 6,0    | -   | -   |
| 18                            | 7,7                                 | 6,8 | 6,0 | 6,0    | 4,8 | 3,8 |
| 20                            | 7,4                                 | 6,4 | 5,8 | 5,8    | 4,8 | 3,8 |
| 22                            | 7,0                                 | 6,0 | 5,5 | 5,5    | 4,6 | 3,8 |
| 24                            | 6,7                                 | 5,7 | 5,2 | 5,2    | 4,3 | 3,8 |
| 26                            | 6,4                                 | 5,4 | 5,0 | 5,0    | 4,1 | 3,7 |
| 28                            | 6,0                                 | 5,1 | 4,9 | 4,8    | 4,0 | 3,5 |
| 30                            | 5,8                                 | 4,9 | 4,7 | 4,6    | 3,8 | 3,4 |
| 32                            | 5,5                                 | 4,7 | 4,5 | 4,4    | 3,7 | 3,3 |
| 34                            | 5,2                                 | 4,5 | 4,3 | 4,2    | 3,5 | 3,2 |
| 36                            | 4,9                                 | 4,3 | 4,1 | 4,1    | 3,4 | 3,1 |
| 38                            | 4,7                                 | 4,1 | 4,0 | 3,9    | 3,2 | 3,0 |
| 40                            | 4,4                                 | 4,0 | 3,9 | 3,7    | 3,2 | 2,9 |
| 42                            | 4,1                                 | 3,8 | 3,7 | 3,5    | 3,1 | 2,8 |
| 44                            | 3,5                                 | 3,6 | -   | 3,4    | 3,0 | 2,7 |
| 46                            | 3,0                                 | 3,3 | -   | 3,2    | 2,9 | 2,6 |
| 48                            | 2,5                                 | 2,8 | -   | 3,1    | 2,7 | 2,5 |
| 50                            | 2,2                                 | 2,3 | -   | 2,8    | 2,6 | -   |
| 52                            | 1,8                                 | 2,0 | -   | 2,4    | 2,5 | -   |
| 54                            | 1,4                                 | 1,6 | -   | 2,1    | 2,4 | -   |
| 56                            | 1,2                                 | -   | -   | 1,8    | 2,1 | -   |
| 58                            | -                                   | -   | -   | 1,4    | 1,7 | -   |
| 60                            | -                                   | -   | -   | 1,2    | 1,4 | -   |
| 62                            | -                                   | -   | -   | 0,9    | 1,2 | -   |

| Ausladung<br>Radius<br>Portée | Verlängerung · Extension · Rallonge |     |     |        |     |     |
|-------------------------------|-------------------------------------|-----|-----|--------|-----|-----|
|                               | 10,0 m                              |     |     | 17,0 m |     |     |
| m                             | 0°                                  | 20° | 40° | 0°     | 20° | 40° |
| 9                             | 9,5                                 | -   | -   | -      | -   | -   |
| 10                            | 9,5                                 | -   | -   | 6,6    | -   | -   |
| 12                            | 9,5                                 | -   | -   | 6,6    | -   | -   |
| 14                            | 9,5                                 | 7,9 | -   | 6,6    | -   | -   |
| 16                            | 9,0                                 | 7,9 | 6,7 | 6,6    | -   | -   |
| 18                            | 8,6                                 | 7,5 | 6,7 | 6,6    | 5,3 | 4,2 |
| 20                            | 8,2                                 | 7,1 | 6,4 | 6,4    | 5,3 | 4,2 |
| 22                            | 7,8                                 | 6,7 | 6,1 | 6,1    | 5,1 | 4,2 |
| 24                            | 7,4                                 | 6,3 | 5,8 | 5,8    | 4,8 | 4,2 |
| 26                            | 7,1                                 | 6,0 | 5,6 | 5,6    | 4,6 | 4,1 |
| 28                            | 6,7                                 | 5,7 | 5,4 | 5,3    | 4,4 | 3,9 |
| 30                            | 6,4                                 | 5,5 | 5,2 | 5,1    | 4,2 | 3,8 |
| 32                            | 6,1                                 | 5,2 | 5,0 | 4,9    | 4,1 | 3,7 |
| 34                            | 5,8                                 | 5,0 | 4,8 | 4,7    | 3,9 | 3,5 |
| 36                            | 5,5                                 | 4,8 | 4,6 | 4,5    | 3,8 | 3,4 |
| 38                            | 5,2                                 | 4,6 | 4,4 | 4,3    | 3,6 | 3,3 |
| 40                            | 4,9                                 | 4,4 | 4,3 | 4,1    | 3,5 | 3,2 |
| 42                            | 4,5                                 | 4,2 | 4,1 | 3,9    | 3,4 | 3,1 |
| 44                            | 3,9                                 | 4,0 | -   | 3,8    | 3,3 | 3,0 |
| 46                            | 3,3                                 | 3,7 | -   | 3,6    | 3,2 | 2,9 |
| 48                            | 2,8                                 | 3,1 | -   | 3,4    | 3,0 | 2,8 |
| 50                            | 2,4                                 | 2,6 | -   | 3,1    | 2,9 | -   |
| 52                            | 2,0                                 | 2,2 | -   | 2,7    | 2,8 | -   |
| 54                            | 1,6                                 | 1,8 | -   | 2,3    | 2,7 | -   |
| 56                            | 1,3                                 | -   | -   | 2,0    | 2,3 | -   |
| 58                            | -                                   | -   | -   | 1,6    | 1,9 | -   |
| 60                            | -                                   | -   | -   | 1,3    | 1,6 | -   |
| 62                            | -                                   | -   | -   | 1,0    | 1,3 | -   |

47 t  360° 75% 47 t  360° 85%

Hauptausleger 46,2 m + 14 m Zwischenstück · 46,2 m main boom + 14 m insert · 46,2 m de flèche principale + tronçon 14 m

| Ausladung<br>Radius<br>Portée | Verlängerung · Extension · Rallonge |     |     |        |     |     |         |     |     |
|-------------------------------|-------------------------------------|-----|-----|--------|-----|-----|---------|-----|-----|
|                               | 10,0 m                              |     |     | 17,0 m |     |     | 17,0 m* |     |     |
| m                             | 0°                                  | 20° | 40° | 0°     | 20° | 40° | 0°      | 20° | 40° |
| 10                            | 6,1                                 | -   | -   | -      | -   | -   | -       | -   | -   |
| 12                            | 6,1                                 | -   | -   | 4,7    | -   | -   | 2,7     | -   | -   |
| 14                            | 5,8                                 | 5,3 | -   | 4,7    | -   | -   | 2,7     | -   | -   |
| 16                            | 5,6                                 | 5,3 | -   | 4,6    | -   | -   | 2,7     | -   | -   |
| 18                            | 5,3                                 | 4,9 | 4,4 | 4,4    | 3,6 | -   | 2,7     | -   | -   |
| 20                            | 5,1                                 | 4,7 | 4,2 | 4,2    | 3,6 | -   | 2,7     | 2,7 | -   |
| 22                            | 4,9                                 | 4,4 | 4,0 | 4,1    | 3,5 | 2,8 | 2,7     | 2,7 | -   |
| 24                            | 4,7                                 | 4,1 | 3,8 | 4,0    | 3,4 | 2,8 | 2,7     | 2,7 | 2,4 |
| 26                            | 4,4                                 | 4,0 | 3,6 | 3,8    | 3,3 | 2,7 | 2,7     | 2,7 | 2,4 |
| 28                            | 4,2                                 | 3,7 | 3,4 | 3,6    | 3,2 | 2,6 | 2,7     | 2,7 | 2,4 |
| 30                            | 4,1                                 | 3,5 | 3,2 | 3,5    | 3,1 | 2,5 | 2,7     | 2,7 | 2,4 |
| 32                            | 3,9                                 | 3,3 | 3,2 | 3,3    | 3,0 | 2,5 | 2,7     | 2,7 | 2,3 |
| 34                            | 3,7                                 | 3,2 | 3,0 | 3,2    | 2,8 | 2,4 | 2,7     | 2,6 | 2,3 |
| 36                            | 3,5                                 | 3,1 | 2,9 | 3,1    | 2,7 | 2,3 | 2,7     | 2,5 | 2,2 |
| 38                            | 3,3                                 | 2,9 | 2,7 | 2,9    | 2,5 | 2,3 | 2,7     | 2,4 | 2,1 |
| 40                            | 3,2                                 | 2,8 | 2,6 | 2,8    | 2,4 | 2,2 | 2,7     | 2,3 | 2,1 |
| 42                            | 3,0                                 | 2,6 | 2,5 | 2,6    | 2,3 | 2,1 | 2,6     | 2,3 | 2,0 |
| 44                            | 2,8                                 | 2,5 | 2,3 | 2,5    | 2,2 | 2,0 | 2,5     | 2,2 | 1,9 |
| 46                            | 2,7                                 | 2,4 | 2,3 | 2,3    | 2,1 | 2,0 | 2,3     | 2,1 | 1,9 |
| 48                            | 2,5                                 | 2,3 | -   | 2,3    | 1,9 | 1,9 | 2,3     | 2,0 | 1,8 |
| 50                            | 2,1                                 | 2,2 | -   | 2,2    | 1,8 | 1,8 | 2,1     | 2,0 | 1,8 |
| 52                            | 1,7                                 | 2,0 | -   | 2,0    | 1,7 | 1,7 | 2,0     | 1,9 | 1,7 |
| 54                            | 1,4                                 | 1,5 | -   | 1,9    | 1,6 | 1,6 | 1,8     | 1,8 | 1,7 |
| 56                            | 1,1                                 | 1,3 | -   | 1,6    | 1,5 | -   | 1,5     | 1,7 | -   |
| 58                            | -                                   | 0,9 | -   | 1,4    | 1,4 | -   | 1,2     | 1,6 | -   |
| 60                            | -                                   | -   | -   | 1,1    | 1,4 | -   | 0,9     | 1,3 | -   |
| 62                            | -                                   | -   | -   | -      | 1,1 | -   | -       | 1,0 | -   |

| Ausladung<br>Radius<br>Portée | Verlängerung · Extension · Rallonge |     |     |        |     |     |         |     |     |
|-------------------------------|-------------------------------------|-----|-----|--------|-----|-----|---------|-----|-----|
|                               | 10,0 m                              |     |     | 17,0 m |     |     | 17,0 m* |     |     |
| m                             | 0°                                  | 20° | 40° | 0°     | 20° | 40° | 0°      | 20° | 40° |
| 10                            | 6,8                                 | -   | -   | -      | -   | -   | -       | -   | -   |
| 12                            | 6,8                                 | -   | -   | 5,2    | -   | -   | 3,0     | -   | -   |
| 14                            | 6,5                                 | 5,9 | -   | 5,2    | -   | -   | 3,0     | -   | -   |
| 16                            | 6,2                                 | 5,9 | -   | 5,1    | -   | -   | 3,0     | -   | -   |
| 18                            | 5,9                                 | 5,5 | 4,9 | 4,9    | 4,0 | -   | 3,0     | -   | -   |
| 20                            | 5,7                                 | 5,2 | 4,7 | 4,7    | 4,0 | -   | 3,0     | 3,0 | -   |
| 22                            | 5,4                                 | 4,9 | 4,4 | 4,5    | 3,9 | 3,1 | 3,0     | 3,0 | -   |
| 24                            | 5,2                                 | 4,6 | 4,2 | 4,4    | 3,8 | 3,1 | 3,0     | 3,0 | 2,7 |
| 26                            | 4,9                                 | 4,4 | 4,0 | 4,2    | 3,7 | 3,0 | 3,0     | 3,0 | 2,7 |
| 28                            | 4,7                                 | 4,1 | 3,8 | 4,0    | 3,5 | 2,9 | 3,0     | 3,0 | 2,7 |
| 30                            | 4,5                                 | 3,9 | 3,6 | 3,9    | 3,4 | 2,8 | 3,0     | 3,0 | 2,7 |
| 32                            | 4,3                                 | 3,7 | 3,5 | 3,7    | 3,3 | 2,8 | 3,0     | 3,0 | 2,6 |
| 34                            | 4,1                                 | 3,5 | 3,3 | 3,5    | 3,1 | 2,7 | 3,0     | 2,9 | 2,5 |
| 36                            | 3,9                                 | 3,4 | 3,2 | 3,4    | 3,0 | 2,6 | 3,0     | 2,8 | 2,4 |
| 38                            | 3,7                                 | 3,2 | 3,0 | 3,2    | 2,8 | 2,5 | 3,0     | 2,7 | 2,3 |
| 40                            | 3,5                                 | 3,1 | 2,9 | 3,1    | 2,7 | 2,4 | 3,0     | 2,6 | 2,3 |
| 42                            | 3,3                                 | 2,9 | 2,8 | 2,9    | 2,6 | 2,3 | 2,9     | 2,5 | 2,2 |
| 44                            | 3,1                                 | 2,8 | 2,6 | 2,8    | 2,4 | 2,2 | 2,8     | 2,4 | 2,1 |
| 46                            | 3,0                                 | 2,7 | 2,5 | 2,6    | 2,3 | 2,2 | 2,6     | 2,3 | 2,1 |
| 48                            | 2,8                                 | 2,5 | -   | 2,5    | 2,1 | 2,1 | 2,5     | 2,2 | 2,0 |
| 50                            | 2,3                                 | 2,4 | -   | 2,4    | 2,0 | 2,0 | 2,3     | 2,2 | 2,0 |
| 52                            | 1,9                                 | 2,2 | -   | 2,2    | 1,9 | 1,9 | 2,2     | 2,1 | 1,9 |
| 54                            | 1,5                                 | 1,7 | -   | 2,1    | 1,8 | 1,8 | 2,0     | 2,0 | 1,9 |
| 56                            | 1,2                                 | 1,4 | -   | 1,8    | 1,7 | -   | 1,7     | 1,9 | -   |
| 58                            | -                                   | 1,0 | -   | 1,5    | 1,6 | -   | 1,3     | 1,8 | -   |
| 60                            | -                                   | -   | -   | 1,2    | 1,5 | -   | 1,0     | 1,4 | -   |
| 62                            | -                                   | -   | -   | -      | 1,2 | -   | -       | 1,1 | -   |

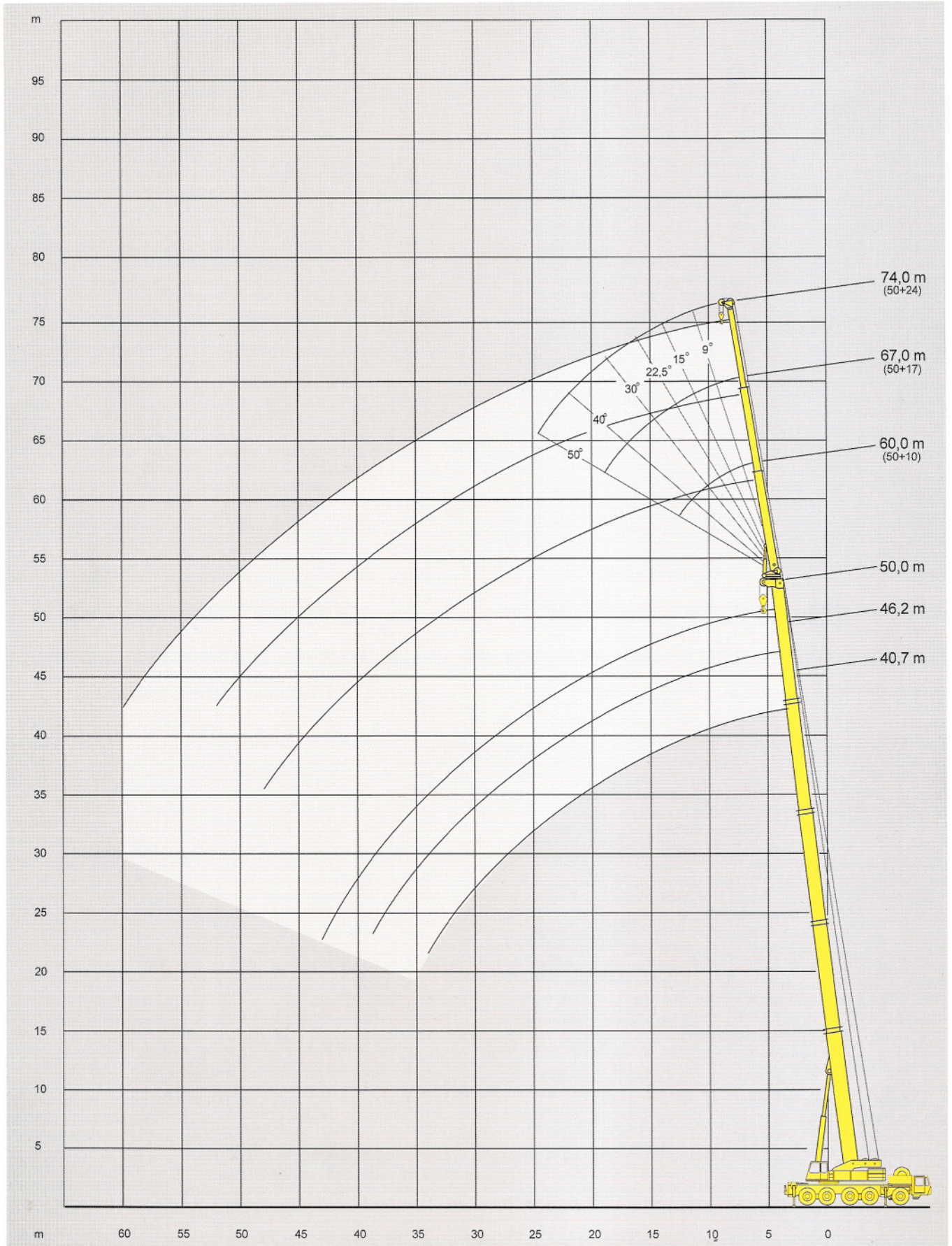
Bemerkungen · Remarks · Remarques: \* 50 m Hauptausleger · main boom · flèche principale



# Arbeitsbereiche hydraulische Hauptauslegerverlängerung

## Working ranges hydraulic extension

### Portées rallonge hydraulique





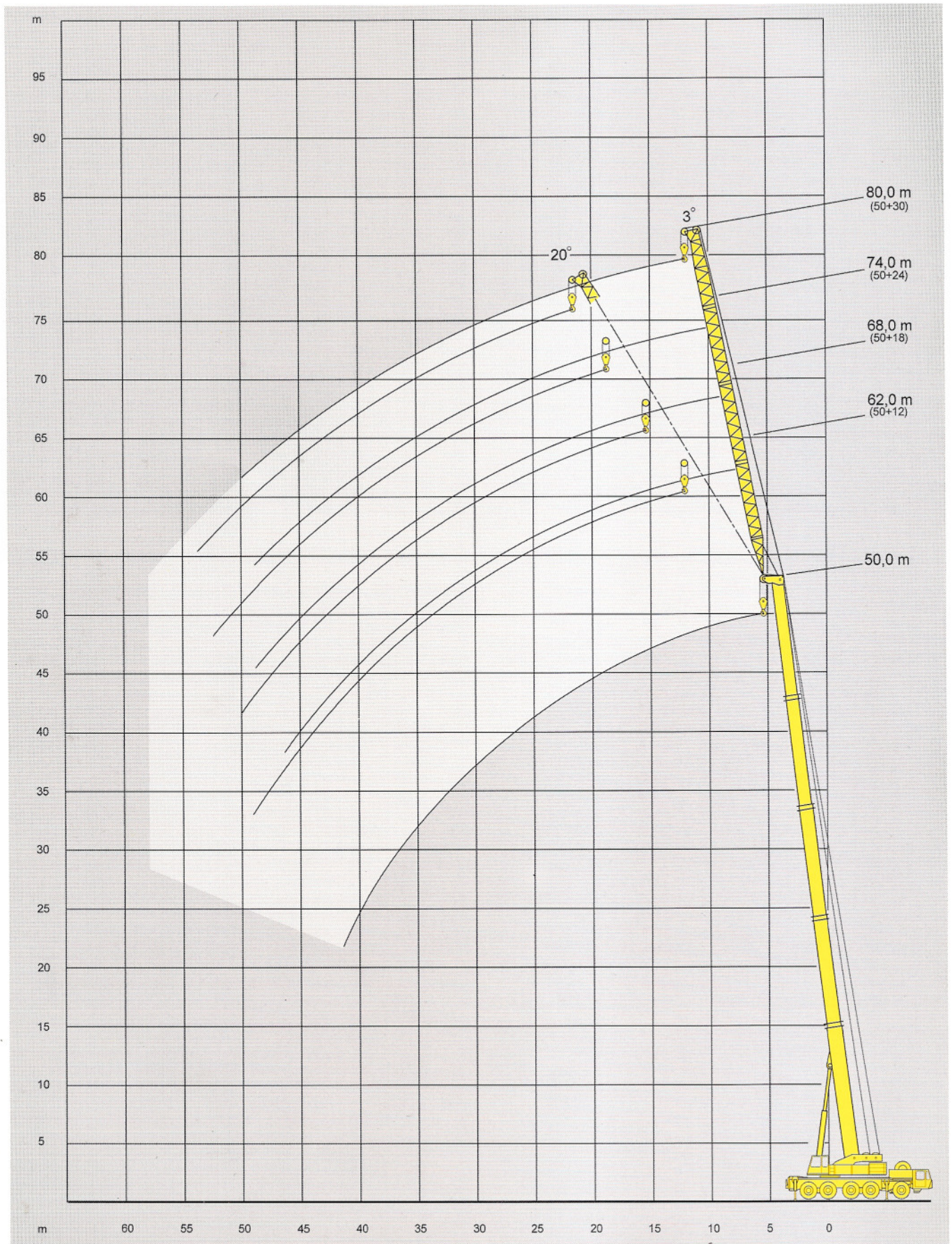




# Arbeitsbereiche starrer Hilfsausleger

## Working ranges fixed fly jib

### Portées fléchette fixe





# Tragfähigkeiten starrer Hilfsausleger

## Lifting capacities fixed fly jib

### Capacités de levage fléchette fixe

47 t  360° 75%

#### 50 m Hauptausleger · main boom · flèche principale

| Ausladung<br>Radius<br>Portée | Starrer Hilfsausleger · Fixed fly jib · Fléchette fixe |        |
|-------------------------------|--|--------|
|                               | 12,0 m   | 18,0 m |
|                               | 3°   | 3°     |
| m                             | t  | t      |
| 10                            | 10,0   | -      |
| 12                            | 9,6  | 7,5    |
| 14                            | 9,2  | 7,2    |
| 16                            | 8,8  | 6,9    |
| 18                            | 8,4  | 6,7    |
| 20                            | 8,0  | 6,4    |
| 22                            | 7,6  | 6,1    |
| 24                            | 7,1  | 5,8    |
| 26                            | 6,7  | 5,5    |
| 28                            | 6,3  | 5,2    |
| 30                            | 5,9  | 4,9    |
| 32                            | 5,6  | 4,6    |
| 34                            | 5,3  | 4,3    |
| 36                            | 5,0  | 4,1    |
| 38                            | 4,7  | 3,8    |
| 40                            | 4,4  | 3,6    |
| 42                            | 4,2  | 3,3    |
| 44                            | 3,9  | 3,1    |
| 46                            | 3,7  | 2,9    |
| 48                            | 3,2  | 2,8    |
| 50                            | 2,8  | 2,6    |
| 52                            | 2,4  | 2,5    |
| 54                            | 2,0  | 2,2    |
| 56                            | -  | 1,8    |
| 58                            | -  | 1,5    |

47 t  360° 85%

#### 50 m Hauptausleger · main boom · flèche principale

| Ausladung<br>Radius<br>Portée | Starrer Hilfsausleger · Fixed fly jib · Fléchette fixe |        |
|-------------------------------|--|--------|
|                               | 12,0 m   | 18,0 m |
|                               | 3°   | 3°     |
| m                             | t  | t      |
| 10                            | 11,0   | -      |
| 12                            | 10,8   | 8,5    |
| 14                            | 10,4   | 8,1    |
| 16                            | 9,9  | 7,8    |
| 18                            | 9,5  | 7,6    |
| 20                            | 9,0  | 7,2    |
| 22                            | 8,6  | 6,9    |
| 24                            | 8,0  | 6,6    |
| 26                            | 7,6  | 6,2    |
| 28                            | 7,1  | 5,9    |
| 30                            | 6,7  | 5,5    |
| 32                            | 6,3  | 5,2    |
| 34                            | 6,0  | 4,9    |
| 36                            | 5,6  | 4,6    |
| 38                            | 5,3  | 4,3    |
| 40                            | 5,0  | 4,1    |
| 42                            | 4,7  | 3,7    |
| 44                            | 4,4  | 3,5    |
| 46                            | 4,2  | 3,3    |
| 48                            | 3,6  | 3,2    |
| 50                            | 3,2  | 2,9    |
| 52                            | 2,7  | 2,8    |
| 54                            | 2,2  | 2,4    |
| 56                            | -  | 2,0    |
| 58                            | -  | 1,7    |

27 t  360° 75%

#### 50 m Hauptausleger · main boom · flèche principale

| Ausladung<br>Radius<br>Portée | Starrer Hilfsausleger · Fixed fly jib · Fléchette fixe |     |        |     |        |     |        |     |
|-------------------------------|--|-----|--------|-----|--------|-----|--------|-----|
|                               | 12,0 m   |     | 18,0 m |     | 24,0 m |     | 30,0 m |     |
|                               | 3°   | 20° | 3°     | 20° | 3°     | 20° | 3°     | 20° |
| m                             | t  | t   | t      | t   | t      | t   | t      | t   |
| 10                            | 10,0   | -   | -      | -   | -      | -   | -      | -   |
| 12                            | 9,6  | -   | 7,5    | -   | -      | -   | -      | -   |
| 14                            | 9,2  | -   | 7,2    | -   | 5,6    | -   | -      | -   |
| 16                            | 8,8  | 7,0 | 6,9    | -   | 5,3    | -   | 4,0    | -   |
| 18                            | 8,4  | 6,6 | 6,7    | 5,0 | 5,1    | -   | 3,9    | -   |
| 20                            | 8,0  | 6,3 | 6,4    | 4,9 | 4,8    | -   | 3,7    | -   |
| 22                            | 7,6  | 6,0 | 6,1    | 4,7 | 4,6    | 3,5 | 3,5    | -   |
| 24                            | 7,1  | 5,7 | 5,8    | 4,5 | 4,4    | 3,4 | 3,3    | -   |
| 26                            | 6,7  | 5,3 | 5,5    | 4,3 | 4,1    | 3,3 | 3,2    | 2,5 |
| 28                            | 6,3  | 4,9 | 5,2    | 4,1 | 3,9    | 3,1 | 3,0    | 2,4 |
| 30                            | 5,9  | 4,6 | 4,9    | 3,9 | 3,7    | 3,0 | 2,8    | 2,3 |
| 32                            | 5,3  | 4,3 | 4,6    | 3,7 | 3,5    | 2,9 | 2,7    | 2,2 |
| 34                            | 4,5  | 4,0 | 4,3    | 3,5 | 3,3    | 2,7 | 2,6    | 2,1 |
| 36                            | 3,7  | 3,7 | 4,0    | 3,3 | 3,1    | 2,6 | 2,4    | 2,0 |
| 38                            | 3,1  | 3,4 | 3,3    | 3,1 | 2,9    | 2,5 | 2,3    | 1,9 |
| 40                            | 2,5  | 2,9 | 2,8    | 2,9 | 2,7    | 2,3 | 2,1    | 1,8 |
| 42                            | 2,0  | 2,4 | 2,2    | 2,7 | 2,5    | 2,2 | 2,0    | 1,7 |
| 44                            | 1,5  | 1,9 | 1,8    | 2,3 | 2,0    | 2,0 | 1,8    | 1,6 |
| 46                            | 1,1  | 1,4 | 1,4    | 1,8 | 1,6    | 1,9 | 1,7    | 1,4 |
| 48                            | -  | 1,0 | 1,0    | 1,4 | 1,2    | 1,7 | 1,4    | 1,3 |
| 50                            | -  | -   | -      | 1,0 | -      | 1,4 | 1,0    | 1,2 |
| 52                            | -  | -   | -      | -   | -      | 1,1 | -      | 1,0 |
| 54                            | -  | -   | -      | -   | -      | -   | -      | 0,9 |
| 56                            | -  | -   | -      | -   | -      | -   | -      | -   |
| 58                            | -  | -   | -      | -   | -      | -   | -      | -   |

27 t  360° 85%

#### 50 m Hauptausleger · main boom · flèche principale

| Ausladung<br>Radius<br>Portée | Starrer Hilfsausleger · Fixed fly jib · Fléchette fixe |     |        |     |        |     |        |     |
|-------------------------------|--|-----|--------|-----|--------|-----|--------|-----|
|                               | 12,0 m   |     | 18,0 m |     | 24,0 m |     | 30,0 m |     |
|                               | 3°   | 20° | 3°     | 20° | 3°     | 20° | 3°     | 20° |
| m                             | t  | t   | t      | t   | t      | t   | t      | t   |
| 10                            | 11,0   | -   | -      | -   | -      | -   | -      | -   |
| 12                            | 10,8   | -   | 8,5    | -   | -      | -   | -      | -   |
| 14                            | 10,4   | -   | 8,1    | -   | 6,3    | -   | -      | -   |
| 16                            | 9,9  | 7,9 | 7,8    | -   | 6,0    | -   | 4,5    | -   |
| 18                            | 9,5  | 7,5 | 7,6    | 5,7 | 5,8    | -   | 4,4    | -   |
| 20                            | 9,0  | 7,1 | 7,2    | 5,5 | 5,4    | -   | 4,2    | -   |
| 22                            | 8,6  | 6,8 | 6,9    | 5,3 | 5,2    | 4,0 | 4,0    | -   |
| 24                            | 8,0  | 6,5 | 6,6    | 5,1 | 5,0    | 3,8 | 3,7    | -   |
| 26                            | 7,6  | 6,0 | 6,2    | 4,9 | 4,6    | 3,7 | 3,6    | 2,8 |
| 28                            | 7,1  | 5,5 | 5,9    | 4,6 | 4,4    | 3,5 | 3,4    | 2,7 |
| 30                            | 6,7  | 5,2 | 5,5    | 4,4 | 4,2    | 3,4 | 3,2    | 2,6 |
| 32                            | 6,0  | 4,9 | 5,2    | 4,2 | 4,0    | 3,3 | 3,1    | 2,5 |
| 34                            | 5,1  | 4,5 | 4,9    | 3,9 | 3,7    | 3,1 | 2,9    | 2,3 |
| 36                            | 4,2  | 4,2 | 4,5    | 3,7 | 3,5    | 3,0 | 2,7    | 2,2 |
| 38                            | 3,5  | 3,8 | 3,7    | 3,5 | 3,3    | 2,8 | 2,5    | 2,1 |
| 40                            | 2,8  | 3,3 | 3,2    | 3,3 | 3,1    | 2,6 | 2,3    | 2,0 |
| 42                            | 2,2  | 2,7 | 2,4    | 3,1 | 2,8    | 2,4 | 2,2    | 1,9 |
| 44                            | 1,7  | 2,1 | 2,0    | 2,5 | 2,2    | 2,2 | 2,0    | 1,8 |
| 46                            | 1,2  | 1,5 | 1,5    | 2,0 | 1,8    | 2,1 | 1,9    | 1,5 |
| 48                            | -  | 1,1 | 1,1    | 1,5 | 1,3    | 1,9 | 1,5    | 1,4 |
| 50                            | -  | -   | -      | 1,1 | -      | 1,5 | 1,1    | 1,3 |
| 52                            | -  | -   | -      | -   | -      | 1,2 | -      | 1,1 |
| 54                            | -  | -   | -      | -   | -      | -   | -      | 1,0 |
| 56                            | -  | -   | -      | -   | -      | -   | -      | -   |
| 58                            | -  | -   | -      | -   | -      | -   | -      | -   |



# Anmerkungen zu den Tragfähigkeiten

## Notes to lifting capacity

### Conditions d'utilisation

Tragfähigkeiten überschreiten nicht 85%/75% der Kipplast. Tragfähigkeiten 75% entsprechen DIN 15019.2 (Prüflast=1,25 x Hublast + 0,1 x Auslegereigengewicht, auf die Auslegerspitze reduziert). Das Gewicht der Unterflaschen, sowie die Lastaufnahmemittel, sind Bestandteile der Last und sind von den Tragfähigkeitsangaben abzuziehen.

Kranbetrieb zulässig bis:  
 Staudruck ..... 60 N/m<sup>2</sup>  
 Windgeschwindigkeit ..... 9,8 m/s

Weitere Angaben in der Bedienungsanleitung des Kranes.

Lifting capacities do not exceed 85%/75% of tipping load. 75% ratings are in compliance with DIN 15019.2 (test load=1.25 x suspended load + 0.1 x dead weight of boom reduced to boom point). Weight of hook blocks and slings is part of the load, and is to be deducted from the capacity ratings.

Crane operation is permissible up to a  
 wind pressure of ..... 60 N/m<sup>2</sup>  
 wind speed of ..... 9.8 m/s

Consult operation manual for further details.

Les charges indiquées n'excèdent pas 85%/75% de la charge limite de basculement. Le tableau de charges 75% est conforme à la norme DIN 15019.2 (charge d'essai=1,25 x charge suspendue + 0,1 x poids de la flèche réduit à la pointe de flèche). Les poids du crochet-moufle et de tous les accessoires d'élingage font partie de la charge et sont à déduire des charges indiquées.

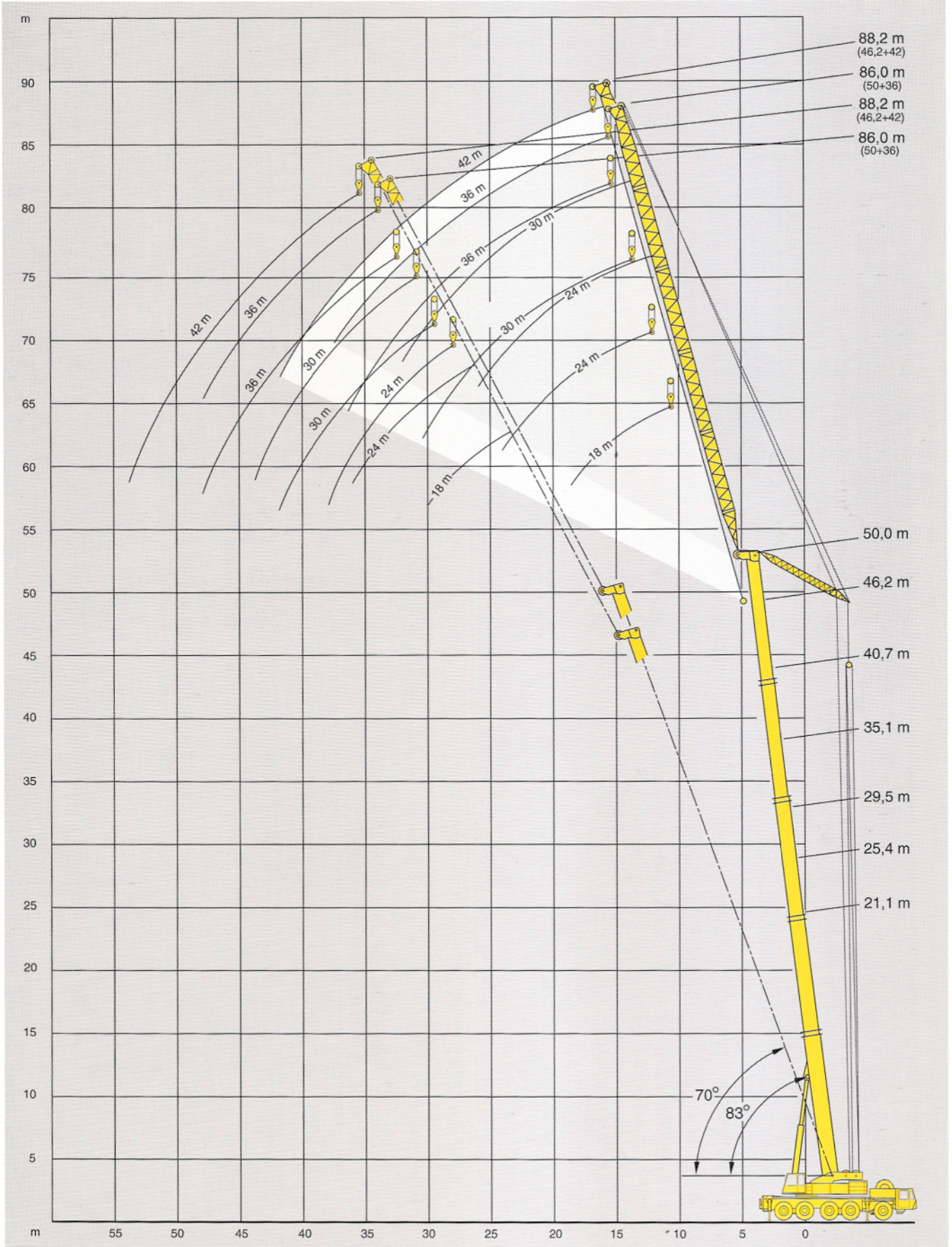
La grue peut travailler jusqu'à une  
 pression du vent de ..... 60 N/m<sup>2</sup>  
 vitesse du vent de ..... 9,8 m/s

Pour plus de détails consulter la notice d'utilisation de la grue.

6



**Arbeitsbereiche wippbarer Hilfsausleger, Hauptausleger 83° und 70°**  
**Working ranges luffing fly jib, main boom 83° and 70°**  
**Portées fléchette à volée variable, flèche principale 83° et 70°**













# Tragfähigkeiten wippbarer Hilfsausleger, Hauptausleger 70°

## Lifting capacities luffing fly jib, main boom 70°

### Capacités de levage fléchette à volée variable, flèche principale 70°

27 t 

 360°

75%

| 21,1 m Hauptausleger · Main boom · Flèche principale |  |      |      |      |      |      |
|--|--|------|------|------|------|------|
| Ausladung Radius                                     | Wippbarer Hilfsausleger · Luffing fly jib · Volée variable |      |      |      |      |      |
| Portée   | m  | 18,0 | 24,0 | 30,0 | 36,0 | 42,0 |
| m  | t  | t    | t    | t    | t    | t    |
| 16   | 20,9   | -    | -    | -    | -    | -    |
| 18   | 17,9   | -    | -    | -    | -    | -    |
| 20   | 15,7   | 15,5 | -    | -    | -    | -    |
| 22   | 13,9   | 13,7 | 11,8 | -    | -    | -    |
| 24   | -  | 12,3 | 11,0 | -    | -    | -    |
| 26   | -  | 11,1 | 10,0 | 7,7  | -    | -    |
| 28   | -  | 10,1 | 9,2  | 7,2  | -    | -    |
| 30   | -  | -    | 8,7  | 6,7  | -    | -    |
| 32   | -  | -    | 8,3  | 6,2  | -    | -    |
| 34   | -  | -    | 7,7  | 5,7  | -    | -    |
| 36   | -  | -    | -    | 5,6  | -    | -    |
| 38   | -  | -    | -    | 5,5  | -    | -    |
| 40   | -  | -    | -    | -    | -    | -    |
| 42   | -  | -    | -    | -    | -    | -    |
| 44   | -  | -    | -    | -    | -    | -    |

| 35,1 m Hauptausleger · Main boom · Flèche principale |  |      |      |      |      |      |
|--|--|------|------|------|------|------|
| Ausladung Radius                                     | Wippbarer Hilfsausleger · Luffing fly jib · Volée variable |      |      |      |      |      |
| Portée   | m  | 18,0 | 24,0 | 30,0 | 36,0 | 42,0 |
| m  | t  | t    | t    | t    | t    | t    |
| 22   | 12,8   | -    | -    | -    | -    | -    |
| 24   | 11,4   | -    | -    | -    | -    | -    |
| 26   | 10,3   | 10,1 | -    | -    | -    | -    |
| 28   | -  | 9,2  | 7,2  | -    | -    | -    |
| 30   | -  | 8,4  | 6,8  | 5,4  | -    | -    |
| 32   | -  | 7,7  | 6,7  | 5,1  | -    | -    |
| 34   | -  | -    | 6,5  | 4,9  | 3,5  | -    |
| 36   | -  | -    | 6,3  | 4,6  | 3,3  | -    |
| 38   | -  | -    | 6,0  | 4,4  | 3,1  | -    |
| 40   | -  | -    | -    | 4,2  | 2,8  | -    |
| 42   | -  | -    | -    | 4,1  | 2,5  | -    |
| 44   | -  | -    | -    | 3,9  | 2,4  | -    |
| 46   | -  | -    | -    | -    | 2,3  | -    |
| 48   | -  | -    | -    | -    | 2,2  | -    |
| 50   | -  | -    | -    | -    | 2,1  | -    |

| 25,4 m Hauptausleger · Main boom · Flèche principale |      |      |      |     |     |
|--|------|------|------|-----|-----|
| 18   | 17,3 | -    | -    | -   | -   |
| 20   | 15,1 | 14,9 | -    | -   | -   |
| 22   | 13,4 | 13,2 | -    | -   | -   |
| 24   | 12,0 | 11,8 | 10,5 | -   | -   |
| 26   | -    | 10,6 | 9,7  | 7,7 | -   |
| 28   | -    | 9,7  | 9,0  | 7,2 | -   |
| 30   | -    | 8,9  | 8,3  | 6,7 | 4,7 |
| 32   | -    | -    | 7,9  | 6,2 | 4,4 |
| 34   | -    | -    | 7,3  | 5,7 | 4,1 |
| 36   | -    | -    | -    | 5,6 | 3,8 |
| 38   | -    | -    | -    | 5,5 | 3,5 |
| 40   | -    | -    | -    | 5,3 | 3,2 |
| 42   | -    | -    | -    | -   | 3,1 |
| 44   | -    | -    | -    | -   | 2,9 |
| 46   | -    | -    | -    | -   | 2,8 |

| 40,7 m Hauptausleger · Main boom · Flèche principale |      |     |     |     |     |
|--|------|-----|-----|-----|-----|
| 24   | 10,0 | -   | -   | -   | -   |
| 26   | 9,6  | 7,6 | -   | -   | -   |
| 28   | 8,8  | 7,3 | -   | -   | -   |
| 30   | -    | 7,2 | 5,8 | -   | -   |
| 32   | -    | 7,1 | 5,7 | 4,1 | -   |
| 34   | -    | 6,7 | 5,6 | 4,0 | -   |
| 36   | -    | -   | 5,5 | 3,9 | 2,3 |
| 38   | -    | -   | 5,4 | 3,8 | 2,3 |
| 40   | -    | -   | 5,2 | 3,6 | 2,2 |
| 42   | -    | -   | -   | 3,4 | 2,2 |
| 44   | -    | -   | -   | 3,3 | 2,1 |
| 46   | -    | -   | -   | 3,2 | 2,1 |
| 48   | -    | -   | -   | -   | 2,0 |
| 50   | -    | -   | -   | -   | 1,9 |
| 52   | -    | -   | -   | -   | 1,9 |

| 29,5 m Hauptausleger · Main boom · Flèche principale |      |      |     |     |     |
|--|------|------|-----|-----|-----|
| 20   | 14,3 | -    | -   | -   | -   |
| 22   | 12,6 | 12,4 | -   | -   | -   |
| 24   | 11,3 | 11,1 | -   | -   | -   |
| 26   | -    | 10,0 | 9,0 | -   | -   |
| 28   | -    | 9,1  | 8,4 | 6,4 | -   |
| 30   | -    | 8,3  | 7,8 | 6,0 | -   |
| 32   | -    | -    | 7,4 | 5,8 | 4,3 |
| 34   | -    | -    | 6,8 | 5,5 | 3,9 |
| 36   | -    | -    | 6,3 | 5,3 | 3,7 |
| 38   | -    | -    | -   | 4,9 | 3,4 |
| 40   | -    | -    | -   | 4,9 | 3,1 |
| 42   | -    | -    | -   | 4,7 | 2,9 |
| 44   | -    | -    | -   | -   | 2,7 |
| 46   | -    | -    | -   | -   | 2,6 |
| 48   | -    | -    | -   | -   | 2,5 |

| 46,2 m Hauptausleger · Main boom · Flèche principale |     |     |     |     |     |
|--|-----|-----|-----|-----|-----|
| 26   | 6,0 | -   | -   | -   | -   |
| 28   | 6,0 | -   | -   | -   | -   |
| 30   | 6,0 | 5,8 | -   | -   | -   |
| 32   | -   | 5,8 | 4,4 | -   | -   |
| 34   | -   | 5,8 | 4,4 | 2,2 | -   |
| 36   | -   | 5,7 | 4,3 | 2,2 | -   |
| 38   | -   | -   | 4,3 | 2,2 | 1,0 |
| 40   | -   | -   | 4,2 | 2,2 | 1,0 |
| 42   | -   | -   | 4,1 | 2,2 | 1,0 |
| 44   | -   | -   | -   | 2,2 | 1,0 |
| 46   | -   | -   | -   | 2,2 | 1,0 |
| 48   | -   | -   | -   | 2,2 | 1,0 |
| 50   | -   | -   | -   | -   | 1,0 |
| 52   | -   | -   | -   | -   | 1,0 |
| 54   | -   | -   | -   | -   | 1,0 |

| 21,1 m Hauptausleger · Main boom · Flèche principale |      |      |      |     |   |
|--|------|------|------|-----|---|
| 16   | 20,9 | -    | -    | -   | - |
| 18   | 17,9 | -    | -    | -   | - |
| 20   | 15,7 | 15,5 | -    | -   | - |
| 22   | 13,9 | 13,7 | 11,8 | -   | - |
| 24   | -    | 12,3 | 11,0 | -   | - |
| 26   | -    | 11,1 | 10,0 | 7,7 | - |
| 28   | -    | 10,1 | 9,2  | 7,2 | - |
| 30   | -    | -    | 8,7  | 6,7 | - |
| 32   | -    | -    | 8,3  | 6,2 | - |
| 34   | -    | -    | 7,7  | 5,7 | - |
| 36   | -    | -    | -    | 5,6 | - |
| 38   | -    | -    | -    | 5,5 | - |
| 40   | -    | -    | -    | -   | - |
| 42   | -    | -    | -    | -   | - |
| 44   | -    | -    | -    | -   | - |

| 50,0 m Hauptausleger · Main boom · Flèche principale |   |     |     |     |   |
|--|---|-----|-----|-----|---|
| 30   | - | 4,2 | -   | -   | - |
| 32   | - | 4,0 | 2,6 | -   | - |
| 34   | - | 3,9 | 2,6 | -   | - |
| 36   | - | 3,8 | 2,6 | -   | - |
| 38   | - | 3,8 | 2,6 | 1,0 | - |
| 40   | - | -   | 2,6 | 1,0 | - |
| 42   | - | -   | 2,6 | 1,0 | - |
| 44   | - | -   | 2,6 | 1,0 | - |
| 46   | - | -   | -   | 1,0 | - |
| 48   | - | -   | -   | 1,0 | - |



# Technical description

## Carrier

|  |   |
|--|---|
| <b>Demag carrier</b>                               | 10 x 8 x 8 drive/steering.  |
| <b>Frame</b>                                       | Monobox main frame with outrigger boxes integral, of high strength fine-grain structural steel.   |
| <b>Outriggers</b>                                  | 4-point outrigger system, hydraulic horizontal extension and vertical jacking cylinders.  |
| <b>Engine</b>                                      | Daimler-Benz OM 442 LA water-cooled 8-cylinder diesel engine with turbocharger and intercooler.<br>Output to DIN 70020: 320 kW (435 HP) at 2100 rpm, max. torque: 1800 Nm at 1100-1600 rpm, Euro 1.<br>Fuel tank capacity: 500 l. |
| <b>Transmission</b>                                | ZF-Transmatik, 16 speeds forward, 2 reverse, incl. off-road range.  |
| <b>Axles</b>                                       | Axles 1, 2, 4 and 5 planetary steer; axle 3: rigid, non-drive;<br>axles 1, 2, 4 and 5 with differential lock-out control.   |
| <b>Suspension</b>                                  | All axles hydro-pneumatically suspended and hydraulically blockable.  |
| <b>Wheels and tyres</b>                            | 10 disk-type wheels 11.00-25/1.7 fitted with 16.00 R 25 tyres, on-road tread, all axles single-wheeled.   |
| <b>Steering</b>                                    | ZF dual-circuit semiblock mechanical steering with hydraulic booster.   |
| <b>Independent rear axle steering (crab steer)</b> | Steering of 4th and 5th axles independent of 1st and 2nd axles. 3rd axle can be raised hydraulically.   |
| <b>Brakes</b>                                      | Service brake: dual line air-operated braking system, acting on all wheels; parking brake: spring-loaded type; sustained-action brake: hydraulic retarder, integral with transmission.  |
| <b>Electrical equipment</b>                        | 24-volt d.c. system.  |
| <b>Cab</b>   | Rubber-mounted two-man steel cab.   |

## Superstructure

|                                |   |
|--------------------------------|---|
| <b>Engine</b>                  | Daimler-Benz OM 366 A water-cooled 6-cylinder in-line diesel engine. Output to DIN 70020: 121 kW (165 HP) at 2300 rpm, max. torque 560 Nm at 1400 rpm. Fuel tank capacity: 280 l.   |
| <b>Hydraulic system</b>        | Two variable-displacement axial piston pumps with automatic power control and one fixed-displacement pump, which permit three hydraulic working circuits and three simultaneous crane motions; one fixed-displacement pump for low-pressure servo control.  |
| <b>Hoist</b>                   | Fixed-displacement axial-piston motor, hoist drum with planetary reduction integral and spring-loaded holding brake.  |
| <b>Slew unit</b>               | Axial-piston motor with planetary reduction, foot-applied brake and spring-loaded holding brake.  |
| <b>Boom elevation</b>          | Differential cylinder with pilot-controlled lowering brake valve.   |
| <b>Crane cab</b>               | Spacious all-steel comfortable cab with sliding door, large folding-out windscreen, armoured glass on top of cab, controls and instrumentation for all crane movements, working light. Water-type heater, operation self-contained or engine-dependent, with engine preheating and 7-day programmable timer, thermostat-controlled. Windscreen washer and intermittent-control wiper. |
| <b>Main boom</b>               | Boom base and 4 telescopic sections, of fine-grain structural steel, telescoping under partial load, torsion-resistant Demag ovaloid cross-section.   |
| <b>Counterweight</b>           | 27 t in sections of 4.4 t, 6.6 t and 2 x 8 t.   |
| <b>Safety devices</b>          | Electronic safe load indicator, pressure relief and safety holding valves.  |
| <b>Hydraulic servo control</b> | By self-centering control levers.   |

## Optional equipment

|                                  |  |
|----------------------------------|--|
| <b>10 x 6 x 8 drive/steering</b> | Axle 1: non-drive.   |
| <b>Hoist II</b>                  | Fixed-displacement axial-piston motor, hoist drum with planetary reduction integral and spring-loaded holding brake.   |
| <b>Additional counterweight</b>  | 20 t additional counterweight, comprising of 2 x 10 t, overall width when mounted: 5.0 m. Mounts without auxiliary crane.  |
| <b>Lattice extension</b>         | Side-folding, 2-part, extendible from 10-17 m (18-31 m); 0°, 20° and 40° offset.   |
| <b>Hydraulic extension</b>       | Basic length 10 m, hydraulically extendible to 17 m or 24 m. Hydraulic angle variation 2.5°-50°.   |
| <b>Fixed fly jib</b>             | Stows alongside boom base for transportation. Hydraulic installation by remote control is optional. Fixed lattice fly jib 12 m, 18 m, 24 m, and 30 m long, using components of the luffing fly jib. 3° and 20° offset. |
| <b>Luffing fly jib</b>           | 18-42 m long with luffing mast, pendant ropes, electrical equipment, and safety devices (2nd hoist drum is required when using the luffing fly jib).<br>Necessary for loads over 100 t.                                |
| <b>Heavy-lift attachment</b>     | Special boom 10.0-16.2 m for jobs inside buildings.  |
| <b>Workshop boom (HL)</b>        | Special counterweight 40 t for workshop boom (HL).   |
| <b>Counterweight (HL)</b>        |  |