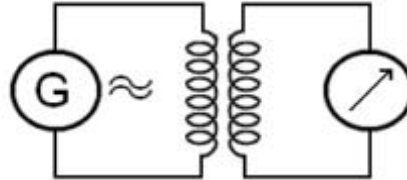
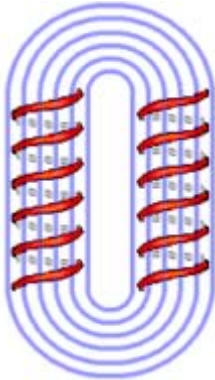


TC319 Durch Gegeninduktion wird in einer Spule eine Spannung erzeugt, wenn

Lösung: ein veränderlicher Strom durch eine magnetisch gekoppelte benachbarte Spule fließt.



Die magnetischen Wechselfelder induzieren eine Spannung in die Nachbarspule.  
Mit Gleichstrom funktioniert das nicht.

Induktive Kopplung wird das genannt.