

Montageanleitung

Serie QN

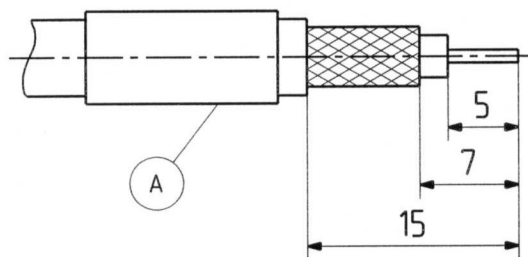
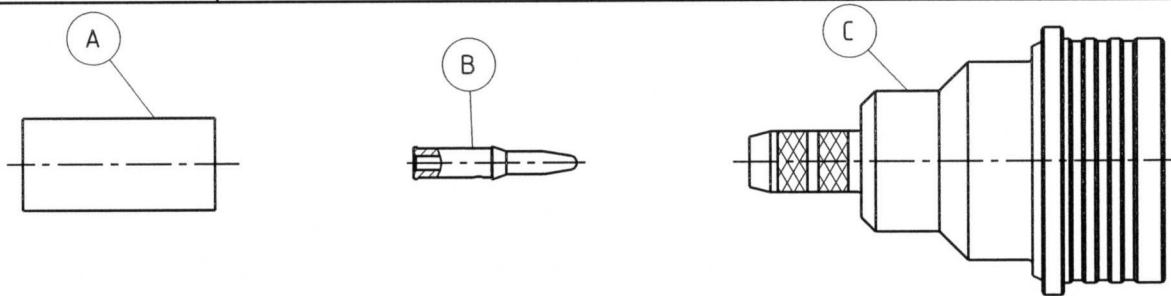
B 31.08.05
4.952/srm

Nr.27501

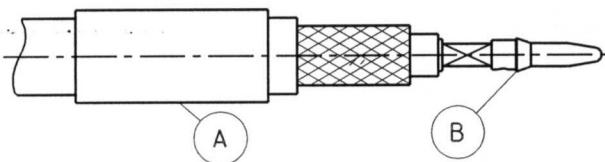
Benötigte Hilfsmittel :
Stanley - Messer
Schere
Klemmwerkzeug (siehe Tabelle)

Kabelstecker für flexible Kabel
Kabeleinführung : Voll-Klemmung
Verbinder-Typ :
11 QN-50-3-2

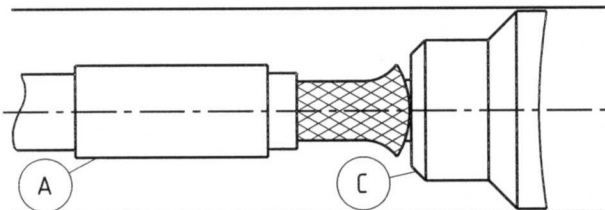
Dieser Verbinder wird in 3 losen Teilen geliefert.	Geeignete Kabel :	RG 58 / G03232
	Innenleiter :	Aussparung 2
	Aussenleiter :	Aussparung B
	Klemmwerkzeug :	2B (orange)



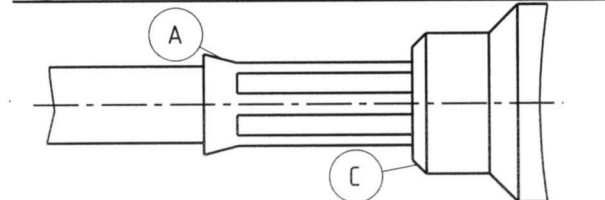
Hülse A auf Kabel schieben.
Kabel gemäss Figur abisolieren.
ACHTUNG: Innenleiter, Abschirmung und Dielektrikum nicht beschädigen.



Kontakt B über Kabelinnenleiter bis zum Dielektrikum stossen und klemmen.



Abschirmung leicht aufspreizen und Kabel in Gehäuse C einführen.
ACHTUNG: Abschirmung muss über Crimp-hals liegen! Während das Kabel eingeführt wird, nicht auf der Verinder-frontseite abstützen.



Hülse A über die Abschirmung schieben und möglichst nahe am Gehäuse C klemmen.

SUHNER verfügt über ausgebildete Fachkräfte und rationelle Einrichtung zur Herstellung kompletter HF-Verbindungsleitungen. Wir montieren Ihre Verbinder zu wirtschaftlichen Preisen! Wenden Sie sich an unsere Vertreter.



HUBER + SUHNER AG CH-9100 HERISAU

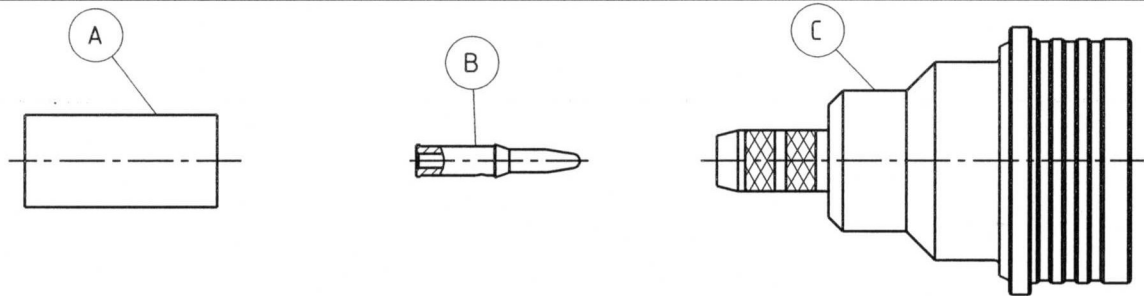
for English text see overleaf

Assembly instruction Series QN

B | 31.08.05
4952/srm

No.27501

Tools and materials required: Stanley blade Scissors Crimp tools (see table below)	cable plug for flexible cables	
	Cable entry : Full-Crimp	
	Connector typ : 11 QN-50-3-2	
This connector is supplied in 3 parts.	Suitable cables :	RG 58 / G03232
	Centre contact :	cavity 2
	Braid :	cavity B
	Crimp tool :	2B (orange)



<p>The diagram shows ferrule A being slid onto the cable. Dimension lines indicate a length of 5 for the ferrule's inner section, 7 for the ferrule's outer section, and 15 for the total length of the ferrule.</p>	<p>Slide ferrule A onto cable. Prepare cable according to diagram. CAUTION : Do not damage braid, dielectric and inner conductor of cable!</p>
<p>The diagram shows contact B being pushed over the inner conductor of the cable, which is already inside ferrule A.</p>	<p>Push contact B over inner conductor of cable to abut dielectric and crimp.</p>
<p>The diagram shows the cable assembly (ferrule A and contact B) being inserted into the connector body C.</p>	<p>Splay out braid and insert cable in connector body C. CAUTION : Ensure that braid lies above the crimp neck. During cable insertion, do not support onto the face of the connector.</p>
<p>The diagram shows ferrule A being crimped onto the braid of the cable, with the ferrule now fully seated in the connector body C.</p>	<p>Slide ferrule A over braid and crimp as close to connector body C as possible.</p>

SUHNER' skilled staff and specialised equipment are available to carry out complete R.F lead-assembly on your behalf. We mount your connectors on cables at economic prices! Please contact our representative for further details of this service.



HUBER + SUHNER AG CH-9100 HERISAU

Deutscher Text siehe Rückseite