

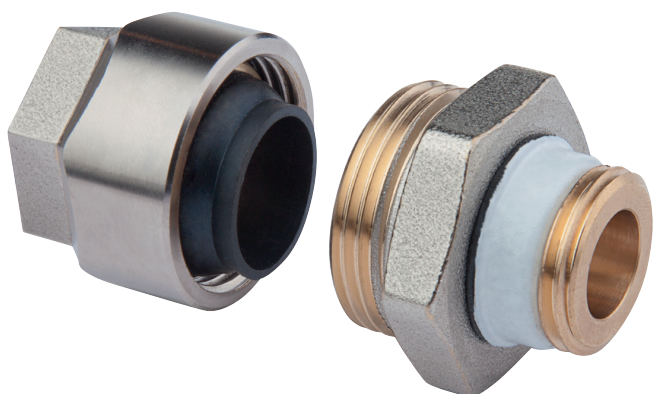
Simplex Schwarzrohradapter® PLUS

Simplex

NEU



Registriernummer
DW-8511CR0167



Neue Generation - jetzt auch für Trinkwasser einsetzbar

- Für Heizung und Trinkwasser* mit DVGW-Zulassung
- Hohe Belastbarkeit durch Simplex Klemmverschraubungs-Technologie
- Unterputzverwendung
- Für Stahlrohr nach DIN EN 10255

Simplex Schwarzrohradapter® PLUS

Artikel-Nr. Ausführung



F13063 mit Euroknus
Rohr 1/2" x G3/4a Euroknus



mit Außengewinde und Gewindeeinschneiddichtung
F13077 Rohr 3/8" x G1/2a
F13078 Rohr 1/2" x G1/2a
F13080 Rohr 3/4" x G3/4a
F13081 Rohr 1" x G1a
F13082 Rohr 1 1/4" x G1 1/4a



mit Innengewinde
F13090 Rohr 3/8" x G1/2i
F13091 Rohr 1/2" x G1/2i
F13092 Rohr 3/4" x G3/4i
F13093 Rohr 1" x G1i
F13094 Rohr 1 1/4" x G1 1/4i



Einsatz in Trinkwasseranlagen*
mit verzinktem DIN-Stahlrohr



Einsatz in Heizungsanlagen
mit DIN-Stahlrohr (Schwarzrohr)

- ! Werkstoffe entsprechen der UBA-Positivliste
- ! Max. Betriebsdruck: 10 bar
- ! Max. Betriebstemp.: 110 °C Dauertemperatur, 130 °C kurzzeitig
- ! Für Stahlrohr nach DIN EN 10255



Kein Schweißen



Kein Gewindeschneiden

*DVGW-Zertifikat als Klemmverbinder aus Messing für Rohre aus verzinktem Stahl gemäß DIN EN 10255 und DIN EN 10240 für den Bereich Kaltwasser