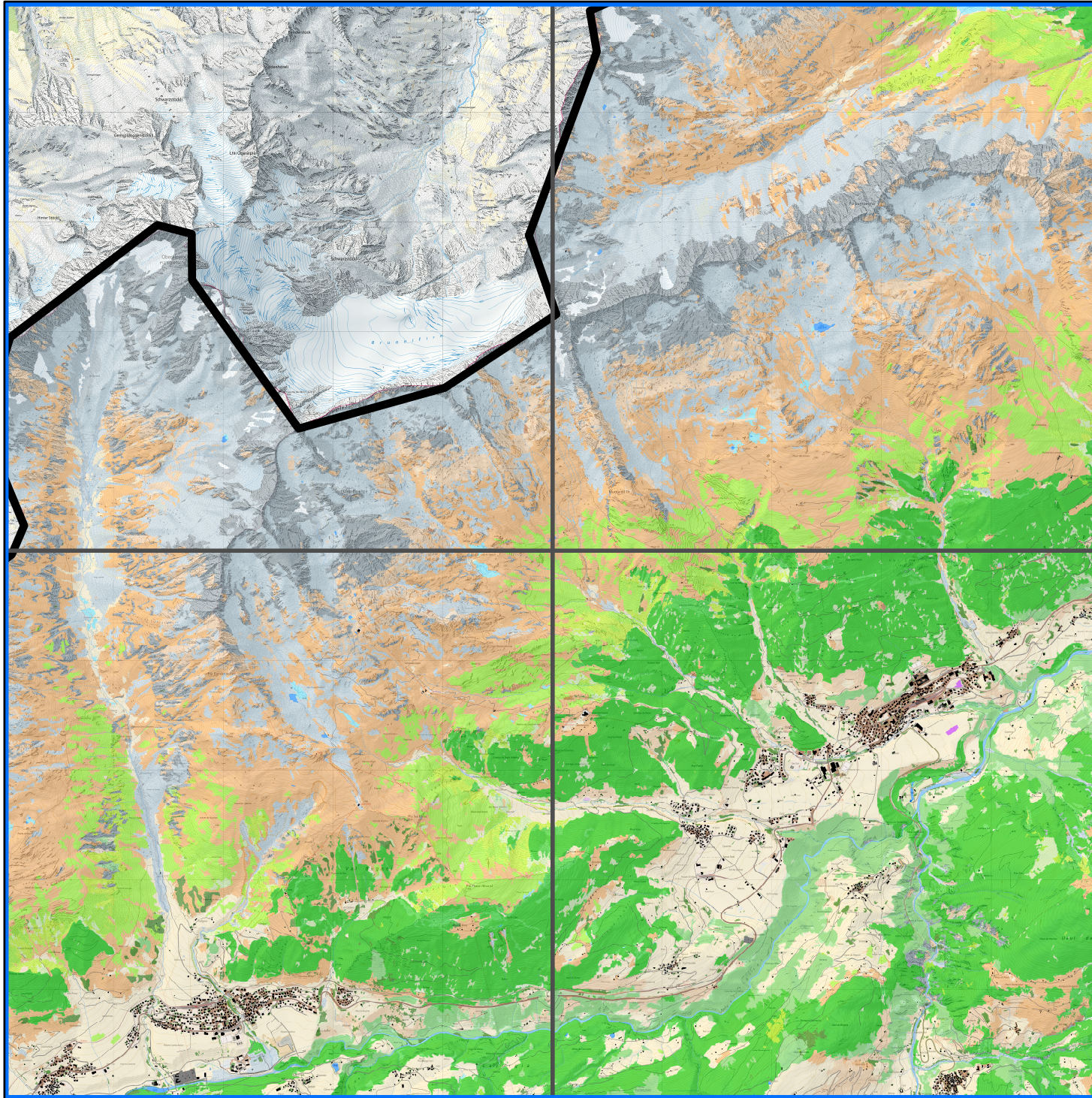


GR039



TypoCH_DE

- | | |
|---|---|
| 1.1 Stehende Gewässer | 4.5.4 Bergfettweide (Milchkrautweide) |
| 1.2 Fließgewässer | 5.2 Hochstauden- und Schlagfluren |
| 2 Ufer und der Feuchtgebiete | 5.3 Gebüsche |
| 2.1 Ufer mit Vegetation | 5.3.9 Grünerlengebüsche |
| 2.2.1 Kalkarmes Kleinseggenried (Braunseggenried) | 5.4 Zwergstrauchheiden |
| 2.2.2 Kalkreiches Kleinseggenried (Davallseggenried) | 6 Wälder |
| 2.2.3 Kalkreiches Kleinseggenried (Davallseggenried) | 6.0 Einzelbäume |
| 2.4.1 Offene Hochmoore | 6.1 Bruch- und Auenwälder |
| 3 Sand, Kies, Stein, Schotter usw | 6.1.2 Weichholz-Auenwald |
| 3.1 Gletscher, Firn- und Schneefelder | 6.2 Buchenwälder |
| 3.2.1 Alluvion (Schwemmland) | 6.3 Andere Laubwälder |
| 3.2.2 Moräne | 6.4 Wärmeliebende Föhrenwälder |
| 3.3 Steinschutt- und Geröllfluren | 6.4.2 Subkontinentaler kalkreicher Föhrenwald |
| 3.4 Felsen | 6.5.1 Hochmoor-Birkenwald |
| 4 Grünland (Naturrasen, Wiesen und Weiden) | 6.6 Gebirgsnadelwälder |
| 4.0 Kunstrasen | 6.6.1 Tannen-Fichtenwald |
| 4.0.2 Kunstrasen auf Sportplätzen, im Siedlungsraum, etc. | 6.6.2 Heidelbeer-Fichtenwald |
| 4.1 Pionierfluren auf Felsböden (Felsgrusfluren) | 6.6.3 Lärchen-Arvenwald |
| 4.2.4 Mitteleuropäischer Halbtrockenrasen | 6.6.4 Lärchenwald |
| 4.3.1 Blaugrashalbe | 6.6.5 Bergföhrenwald |
| 4.3.2 Polsterseggenrasen/Windkantenrasen (Nackriedrasen) | 7.1 Trittrassen und Ruderalfluren |
| 4.3.3 Rostseggenhalbe | 8.1 Baumschulen, Obstgärten, Rebberge |
| 4.3.5 Borstgrasrasen | 8.2 Feldkulturen (Äcker) |
| 4.3.6 Buntschwingelhalbe | 9 Bauten, Anlagen |
| 4.3.7 Krummseggenrasen | 9.2 Bauten |
| 4.4 Schneetälchen | 9.3 Verkehrswege |
| 4.5.1 Talfettwiesen (Fromentalwiese) | 9.3.2 Asphalt- und Betonstrasse |
| 4.5.2 Bergfettwiese (Goldhaferwiese) | 9.3.3 Naturstrasse, Weg |
| 4.5.3 Talfettweide (Kammgrasweide) | 9.3.4 Bahngleis |
| | 9.4 Versiegelte Sportplatz, Parkplatz etc. |