

L  
U  
Z  
E  
R  
N



**Planung garantiert keinen Erfolg,  
aber Planlosigkeit einen Misserfolg.**

**Aus- und Weiterbildung Chef/Chefin Bevölkerungsschutz**

*Donnerstag, 5. Mai 2022*

*Feuerwehrzentrum GVL, Rothenring 23, 6015 Luzern*



Kantonaler Führungsstab

[fuehrungsstab.lu.ch](http://fuehrungsstab.lu.ch)

# Zielsetzung

- Sind über Neuerungen und Änderungen im Bevölkerungsschutz des Kantons Luzern informiert;
- Setzen sich mit dem Themenschwerpunkt Stabsarbeit / Führungsrhythmus auseinander;
- Aufträge zur Umsetzung der Notfalltreffpunkte und der Gefährdungsanalyse in den Gemeinden sind festgelegt und klar.



# Programm

Kantonales Führungsteam

## Aus- und Weiterbildung Chef/Chefin Bevölkerungsschutz

Donnerstag, 5. Mai 2022  
09:00 bis 12:00 Uhr oder 13:30 bis 16:30 Uhr  
Feuerwehrgenossenschaft GVL, Rothenring 23, 6015 Luzern

---

**Themenschwerpunkt:**  
Stabsarbeit / Führungsrhythmus

Kantonales Führungsteam | [fuehrungsstab.lu.ch](http://fuehrungsstab.lu.ch)

## Arbeitsprogramm Vormittag/Nachmittag

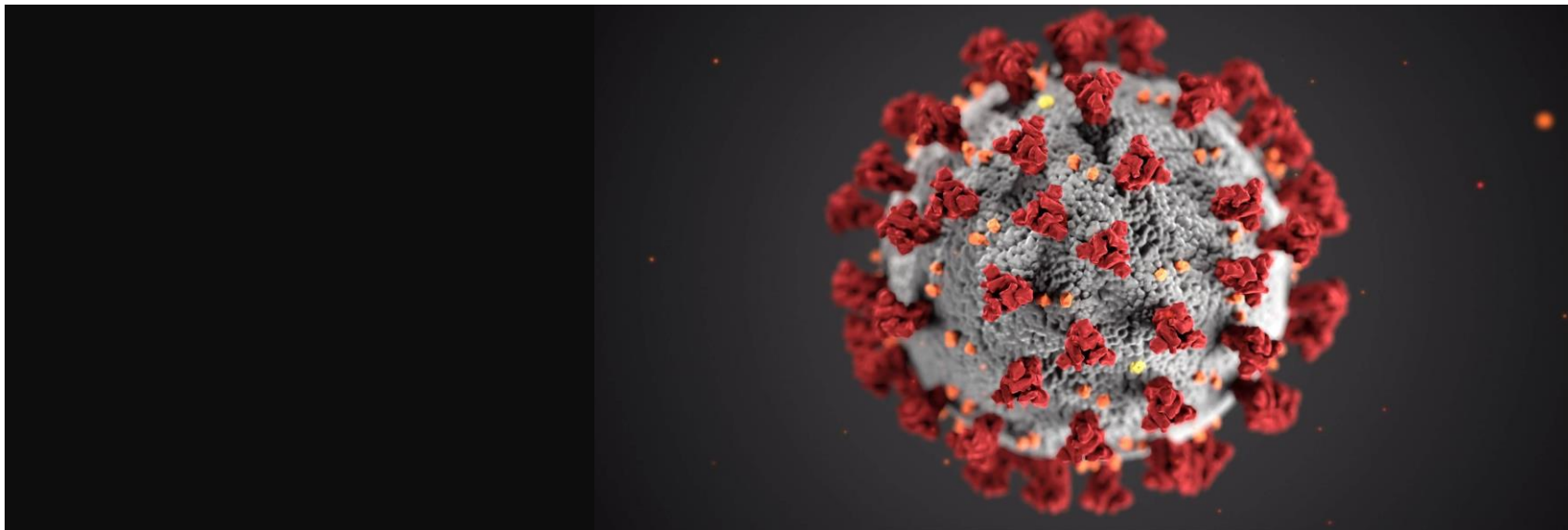
09:00/13:30	Begrüssung, Zielsetzungen, Ablauf, Organisation	Vinzenz Graf, <i>Stabschef KFS</i>
09:10/13:40	Info aus dem Kantonalen Führungsstab (KFS) - Aus- und Weiterbildung - Projekte im Bevölkerungsschutz - KEL-Organisation	Vinzenz Graf, <i>Stabschef KFS</i>
09:30/14:00	<b>Stabsarbeit/Führungsrhythmus</b> - Problemerkennung - Lagebeurteilung - Entschlussfassung	Coaches
10:45/15:15	<b>Pause</b>	
11:00/15:30	<b>KATAPLAN: Gefährdungsanalyse in den Gemeinden</b> - Stand der Arbeiten - Weiteres Vorgehen	Vinzenz Graf <i>Stabschef KFS / Projektleiter</i>
11:20/15:50	<b>Notfalltreffpunkte /Notkommunikation</b> - Stand der Umsetzung - Kommunikation der Bevölkerung	Walter Haller <i>Stabstelle KFS</i>
11:45/16:15	Schlussbesprechung	Vinzenz Graf, <i>Stabschef KFS</i>
12:00/16:30	Kursschluss	Walter Haller, <i>Stabstelle KFS</i>

# Kursstab / Referenten

- Vinzenz Graf, SC KFS / Feuerwehrinspektor
- Alois Kreienbühl, BL Feuerwehr und Feuerwehrinspektor Stv
- Walter Häller, Adj KFS / Leiter Stabstelle KFS

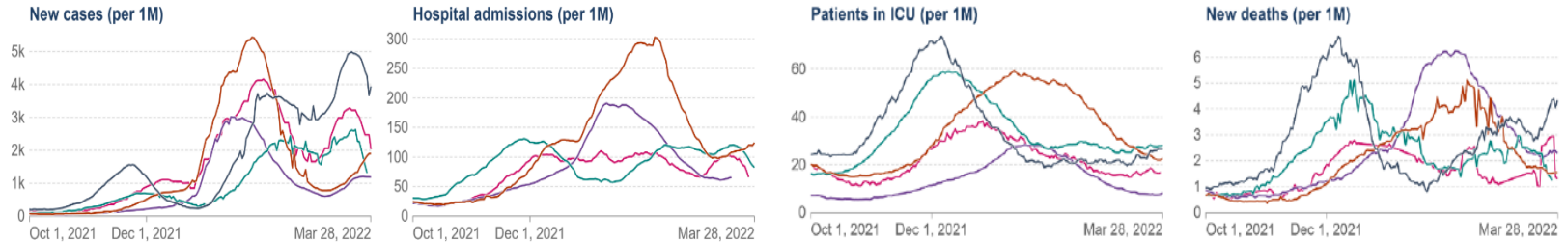
## Info aus dem KFS

### Corona



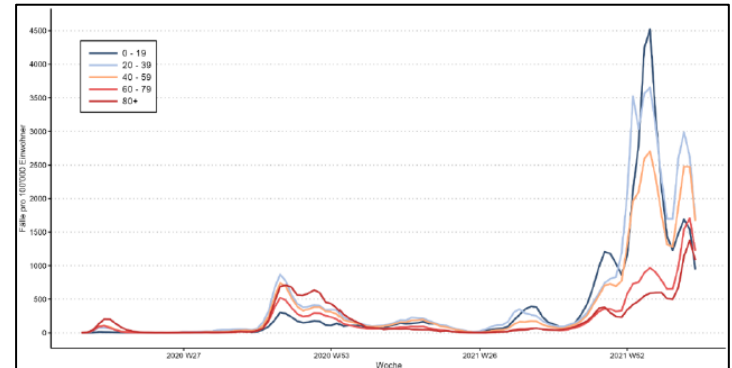
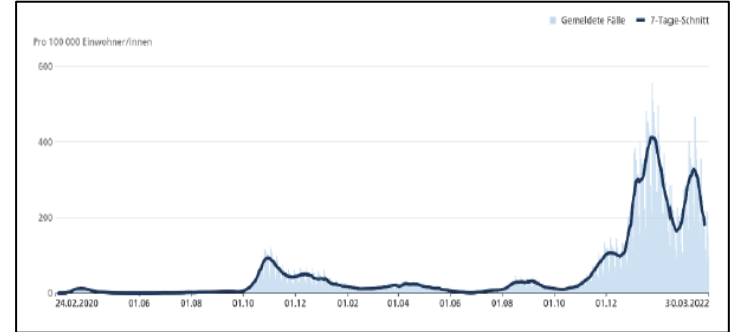
## Lage umliegendes Ausland

- Alle Länder beobachten eine Abnahme des Infektionsgeschehens
- Deutet auf eine starke Saisonalität von Omikron hin
- Stabile Situation in den Spitälern und auf den IPS



# Lage Schweiz

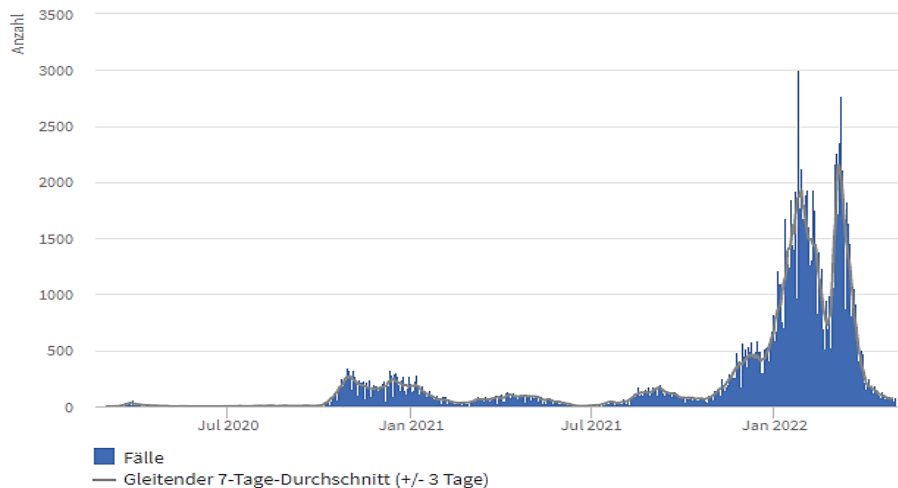
- Immer noch extrem starkes Infektionsgeschehens
  - Immer noch jede 15-25 Person ansteckend
- Immunität in der Bevölkerung sehr hoch und stark gemischt (60- 80%)
- Abnahme in allen Altersgruppen beobachtbar
- Saisonalität und Immunität führen zum Einbruch der Viruszirkulation



## Lage Kanton Luzern

Kumulierte Fälle seit Beginn, Kanton Luzern

Kennzahl	Anzahl	pro 100 000 Einwohner/innen
Bestätigte Fälle	179 132	43 024,7
Todesfälle	464	111,4





## Lage Kanton Luzern

### Aktuelle Fallzahlen Kanton Luzern

	Anzahl Personen
Neue Fälle	81
Neue Todesfälle	0
Hospitalisiert gesamt	18
Hospitalisiert und beatmet	1

### Aktuelle Kennzahl Kanton Luzern

	Kennzahl
Aktuellster R-Wert	0,79

# Lage Kanton Luzern

## Impfstatistik (Stand 02.05.2022)

### Aktuelle Kennzahlen Kanton Luzern

	Kennzahl
Total Erstimpfungen	288 030
Total Zweitimpfungen	271 301
Total Auffrischungsimpfungen (Booster)	170 051
Geimpfter Anteil Bevölkerung (ab 5 Jahren) Erstimpfung	73,01 %
Geimpfter Anteil Bevölkerung (ab 5 Jahren) Zweitimpfung	68,77 %
Geimpfter Anteil Bevölkerung (ab 5 Jahren) Auffrischungsimpfung (Booster)	43,11 %

## Info aus dem KFS

### Ukrainekrieg



# Einsatz KFS - Ukrainekrieg

## Ziele der Regierung des Kantons Luzern

1. Alle Flüchtlinge bekommen eine adäquate Unterkunft und Betreuung  
→ Verpflegung, Gesundheitsversorgung
2. Integration von Kindern und Jugendlichen in den Schulen  
→ Gemeindeschulen, Zentrumsschulen
3. Alle Asylsuchende werden gleich behandelt  
→ Täglich auch Flüchtlinge aus anderen Ländern

*Regierungsra  
t*

*Guido Graf*

*Vorsteher*  
Kantonaler Führungsstab

*GSD*



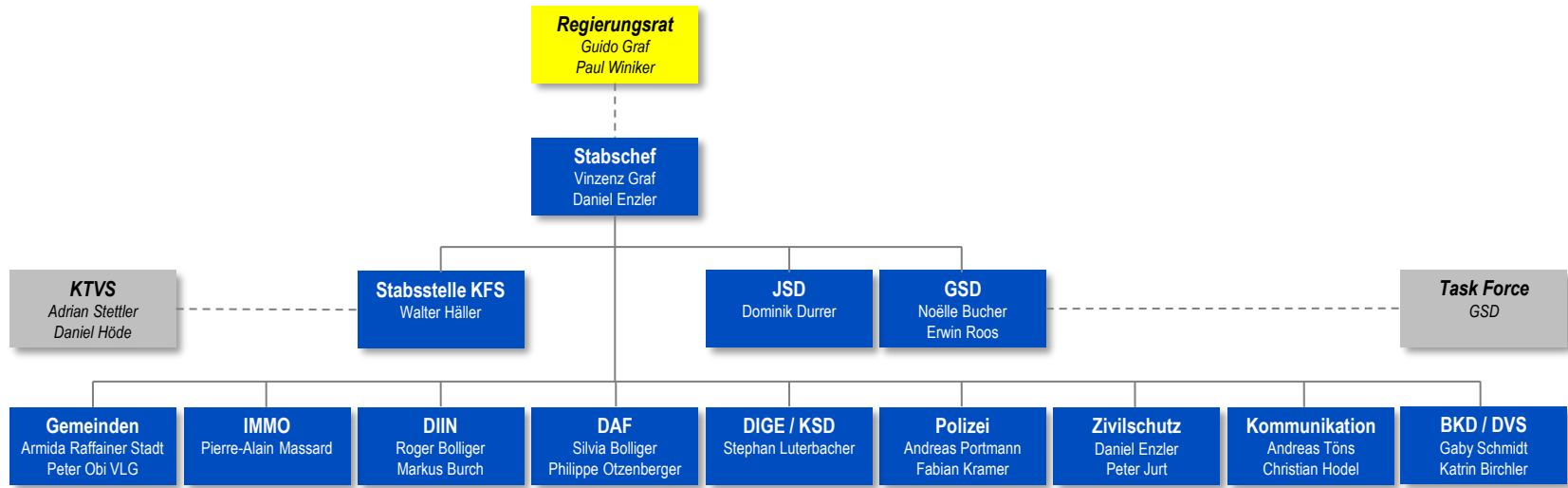
[fuehrungsstab.lu.ch](https://www.fuehrungsstab.lu.ch)

# Einsatz KFS - Ukrainekrieg

## RRB-GSD Notlage Flüchtlingsstrom Ukraine

1. Notlage im Sinne von § 2 Absatz 3 des Gesetzes über den Bevölkerungsschutz
2. Mit der Bewältigung der Notlage wird der kantonale Führungsstab beauftragt
3. Bei den Aufwendungen handelt es sich um gebundene Ausgaben (§ 26 FLG)
4. DAF kann Personal, Räumlichkeiten und weitere Ressourcen über den Plan 2022 hinaus nutzen; Kreditüberschreitungen gemäss § 16 Abs. 1 b FLG durch RR
5. DAF sowie MZJ werden beauftragt, die Eignung von Zivilschutzanlagen für die Unterbringung zu prüfen, Vorbereitungen für einen allfälligen Betrieb zu treffen und Anlagen in Betrieb zu nehmen. Für deren Betrieb und andere Aufgaben können Angehörige des Zivilschutzes aufgeboten werden.
6. DVS wird ermächtigt, Räumlichkeiten und Personal über den Plan 2022 hinaus zu nutzen; Kreditüberschreitung gemäss § 16 Abs. 1 b FLG durch RR

## Einsatz KFS - Ukrainekrieg



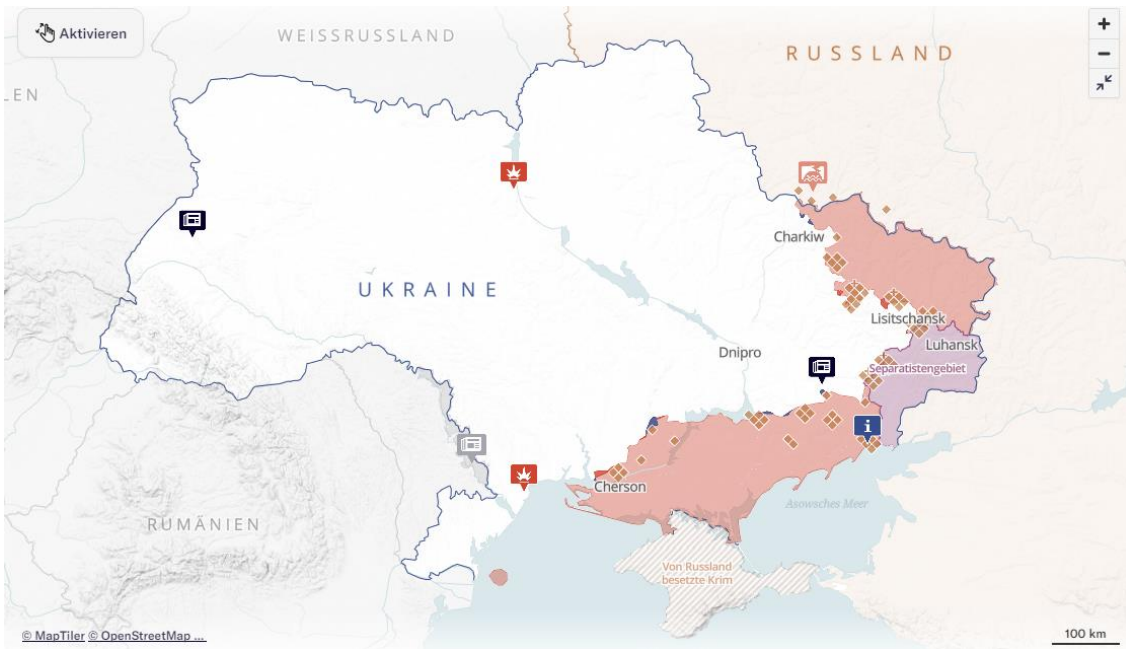
# Einsatz KFS - Ukrainekrieg

## Ukrainekrieg

- Die russischen Streitkräfte setzten weiterhin Artillerie und Luftstreitkräfte an der Front im Osten und Süden ein, wo sie jedoch keine grösseren Erfolge erzielten.
- Einige Staaten setzten ihre militärische Unterstützung für die Ukraine fort und kündigten die Lieferung schwerer Waffen für die ukrainischen Streifkräfte an.
- Die Rettung weiterer Zivilisten aus dem belagerten Werk Asowstal in Mariupol ist offenbar gescheitert. Stattdessen wurden neue Angriffe gemeldet.

# Einsatz KFS - Ukrainekrieg

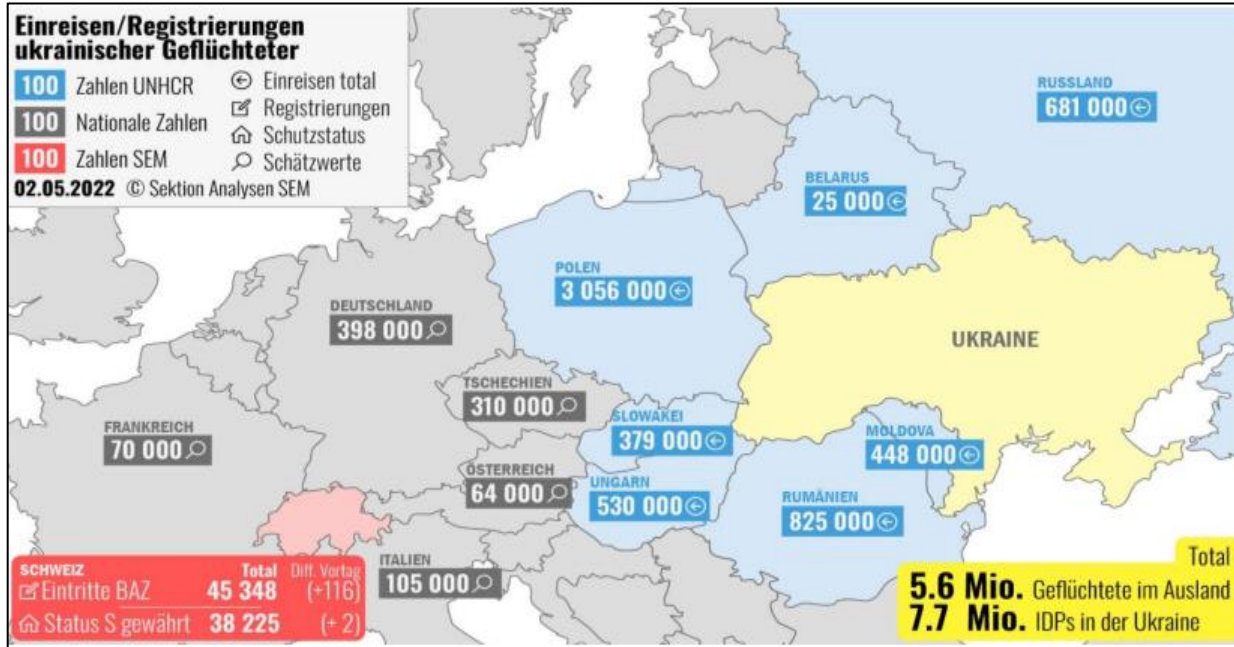
## Ukrainekrieg





# Einsatz KFS - Ukrainekrieg

## International



# Einsatz KFS - Ukrainekrieg

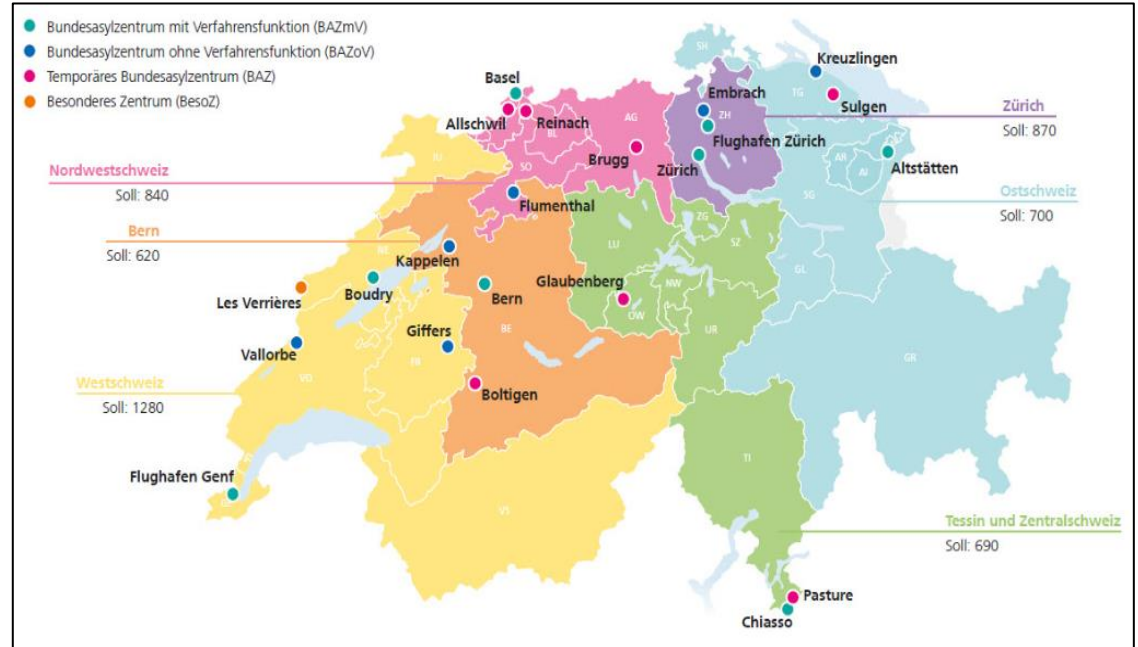
## Schweiz

- In der Schweiz treffen täglich ca. **500 Personen** aus dem Konfliktgebiet ein.
- Bisher sind **45'348 in den Bundesasylzentren (BAZ)** eingetreten.
- Bei den Kriegsflüchtlingen handelt es sich immer noch mehrheitlich um Frauen und Kinder.
- Die Bewegungen der Flüchtlingsströme aus der Ukraine waren in den letzten Wochen etwas rückläufig.

# Einsatz KFS - Ukrainekrieg

## Schweiz

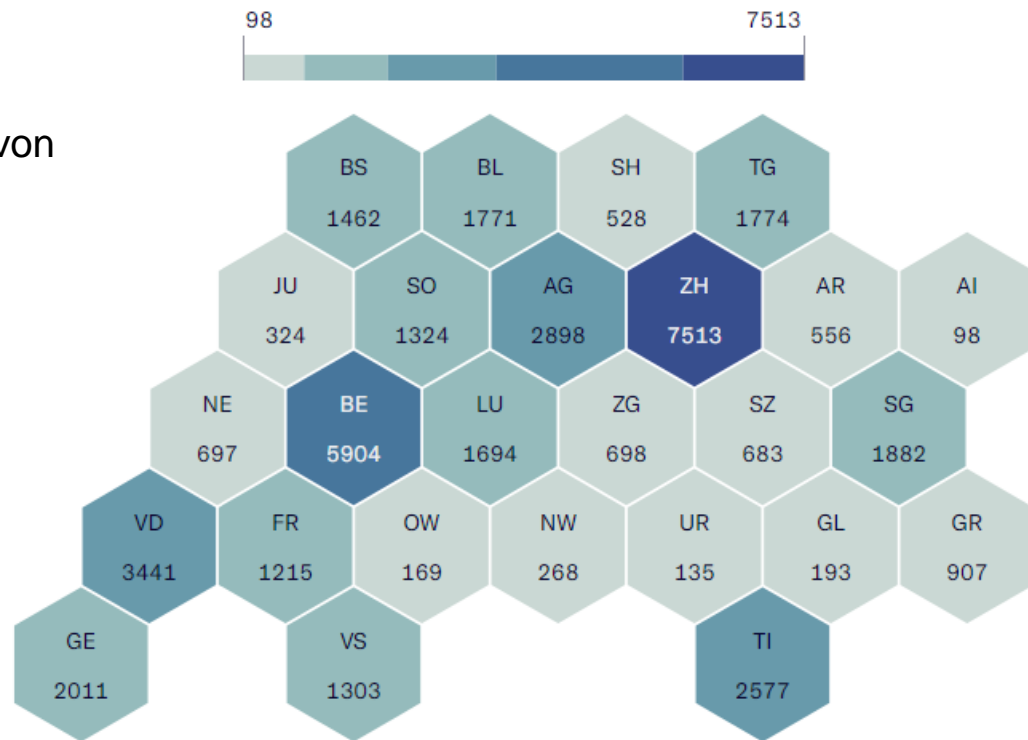
- BAZ in 6 Regionen
  - Jede Region verfügt über ein BAZ mit Verfahrensfunktion und bis zu vier Bundesasylzentren ohne Verfahrensfunktion.



## Einsatz KFS - Ukrainekrieg

### Schweiz

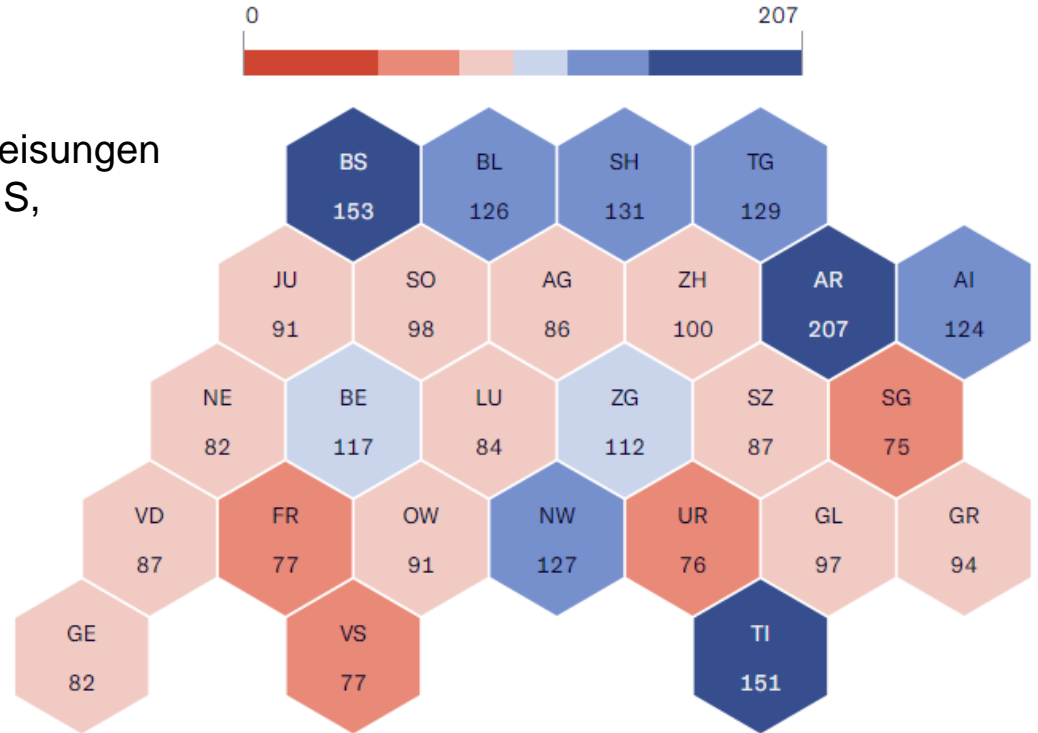
- Zahl der Kantonszuweisungen von Personen mit Schutzstatus S



## Einsatz KFS - Ukrainekrieg

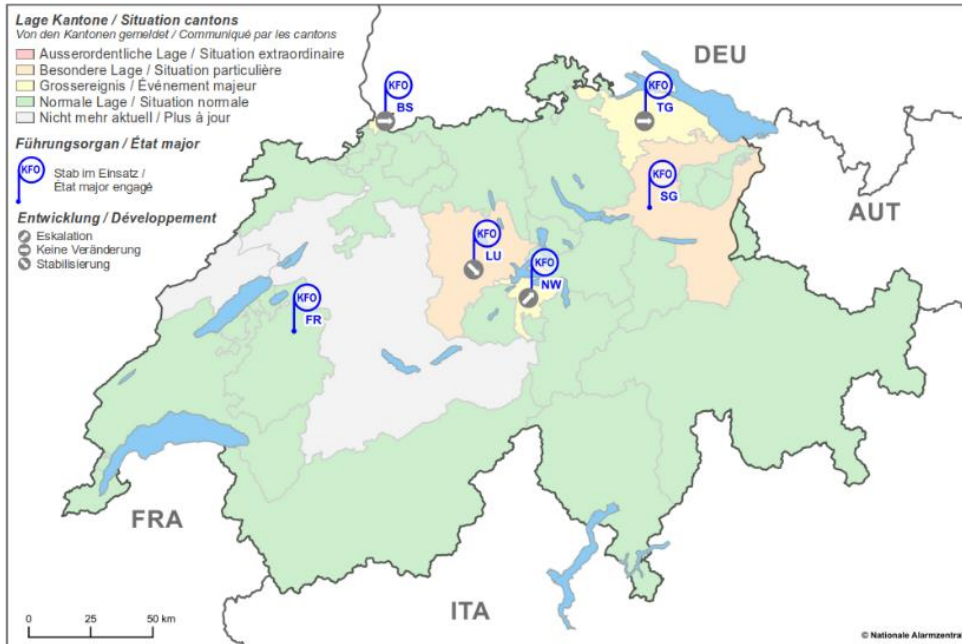
### Schweiz

- Erfüllungsgrad der Kantonszuweisungen von Personen mit Schutzstatus S, in Prozent (100 = Soll-Wert)

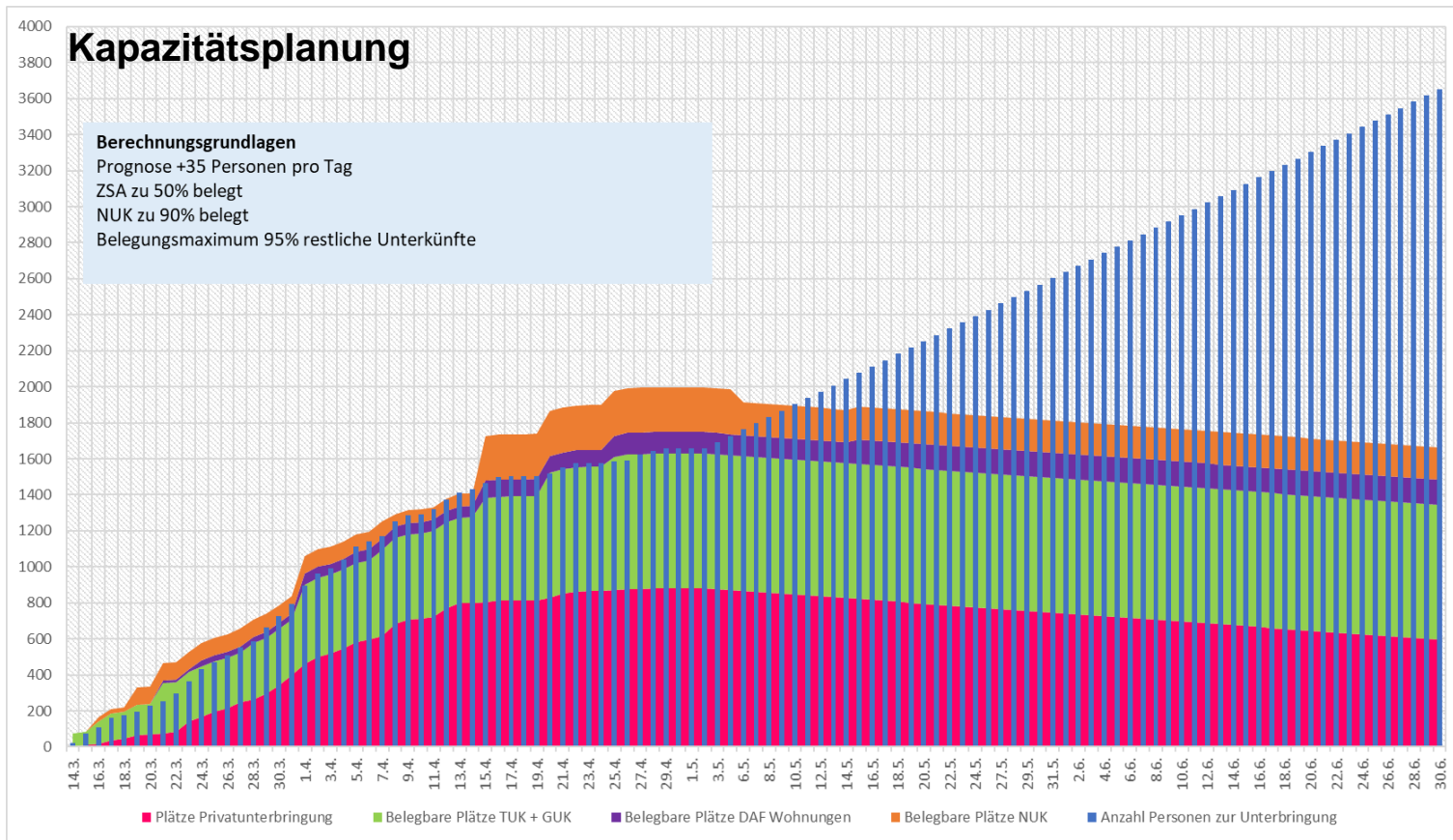


# Einsatz KFS - Ukrainekrieg

## Schweiz



# Einsatz KFS - Ukrainekrieg



# Einsatz KFS - Ukrainekrieg

## Problemerkfassung / Lagebeurteilung

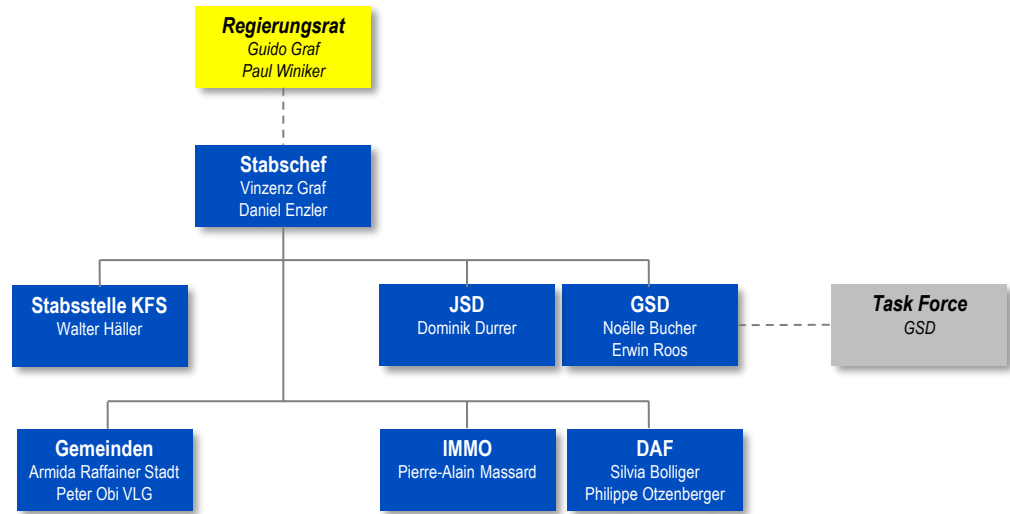
Tendenz ↗ → ↘

Beurteilung ■ ■ ■

Problem	B	T	Bemerkungen
Eintreffende Flüchtlinge	■	→	<ul style="list-style-type: none"> <li>▪ Situation hat sich entspannt.</li> <li>▪ 367 Personen Rückstand</li> </ul>
Kapazität Unterbringungsmöglichkeiten	■	→	<ul style="list-style-type: none"> <li>▪ Unterstützung Gemeinden notwendig</li> </ul>



## Einsatz KFS - Ukrainekrieg



## Ukrainekrieg - Versorgungslage



# Info aus dem KFS

## Tätigkeitsbericht 2021

Auf der Website des KFS aufgeschaltet

← Kantonaler Führungsstab

**Unsere Abteilung**

- Chefin Bevölkerungsschutz
- Wirtschaftliche Landesversorgung
- Katastropheneinsatzleiter (KEL)
- Aus- und Weiterbildung

**Unterlagen**

- Agenda / Informationen
- Gemeinsames Führungsorgan

**Unterlagen**

- + Rechtsgrundlagen
- + Pflichtenhefte
- + Konzepte
- + Handbuch und Behelf
- + Kataplan
- + Unterlagen Grossereignis
- + Tätigkeitsberichte
- + Formulare
- + ALERTSWISS Meldeformulare
- + Medien und Information

KANTON LUZERN



**Kantonaler Führungsstab**

Tätigkeitsbericht  
**2021**

Kantonaler Führungsstab | [fuehrungsstab.lu.ch](http://fuehrungsstab.lu.ch)

# Info aus dem KFS

## Aus- und Weiterbildung



# C Bev S - 30. August 2022



Kantonaler Führungsstab

## Aus- und Weiterbildung Chef/Chefin Bevölkerungsschutz

**Datum:** Dienstag, 30. August 2022

**Zeit:** 08.00 bis 12.00 Uhr / 13.00 bis 17.00 Uhr

**Ort:** Feuerwehrzentrum, Rothenring 23, 6015 Luzern

**Themenschwerpunkt:**  
Medienarbeit GFS



Kantonaler Führungsstab | [fuehrungsstab.lu.ch](http://fuehrungsstab.lu.ch)

### Arbeitsprogramm

08.00/13.00	<b>Begrüssung, Zielsetzungen, Ablauf, Organisation</b> <i>Vorstellen der Teilnehmer / Erwartungen</i>	Vinzenz Graf
08.10/13.10	<b>Grundlagen der Medienarbeit</b> <i>Herausforderungen Rollenklärung Verantwortlichkeiten</i>	Christian Hodel / Christian Bertschi
09.00/14.00 Pause 20 min integriert	<b>Vorbereitung und Durchführung einer Medienkonferenz</b> <i>Interviews / Statements vor der Kamera Auswertung</i>	Christian Hodel / Christian Bertschi
11.50/15.50	Schlussbesprechung	Vinzenz Graf
12.00/17.00	Kursschluss	

# C Bev S - 28. September 2022



Kantonaler Führungsstab

## Aus- und Weiterbildung Chef/Chefin Bevölkerungsschutz

**Datum:** Mittwoch, 28. September 2022  
**Zeit:** 16:00 bis 18:30 Uhr  
**Ort:** Feuerwehrzentrum, Rothenring 23,  
6015 Luzern

---

**Themenschwerpunkt:**  
Notfallplanung Elementarereignisse



Kantonaler Führungsstab
[fuehrungsstab.lu.ch](http://fuehrungsstab.lu.ch)

## Programm

16:00	Begrüssung, Zielsetzungen, Ablauf, Organisation	Vinzenz Graf <i>Stabschef KFS</i>
16.10	<b>Notfallplanung Elementarereignisse</b> - Statusbericht	Claudio Wiesmann, vif
16:20	<b>Notfallplanung</b> - Statusbericht - Weitere Projekte	Roland Stalder, öko-b
17.00	<b>Objektschutz</b> - Massnahmen Objektschutz GVL - Oberflächenabflusskarten	Markus Wigger, GVL
18:30	<b>Schlussbesprechung</b> Anschliessend sind wir zu einem Apéro eingeladen	Vinzenz Graf <i>Stabschef KFS</i>

# Behördenrapport - 4. November 2022



Kantonaler Führungsstab

## Behördenrapport 2022

### Einladung für Behördenmitglieder Ressort Sicherheit und Chef/Chefin Bevölkerungsschutz

Freitag, 4. November 2022, 09:00 - 12:00 Uhr  
Armee-Ausbildungszentrum, Aula Dufour, Murmattweg 8, 6000 Luzern 30

### Themenschwerpunkt:

- IKT-Cyber-Sicherheit /
- Notstromversorgung in den Gemeinden



Kantonaler Führungsstab | [fuehrungsstab.lu.ch](http://fuehrungsstab.lu.ch)

## Programm

09:00	Begrüssung, Zielsetzungen, Ablauf	Vinzenz Graf, SC KFS
09:10	<b>Grussbotschaft der Luzerner Regierung</b>	RR Paul Winiker, Vorsteher JSD
09:20	<b>Informationen aus dem KFS</b> - Aktuelle Themen/Projekte - Informationen aus den Bereichen - Polizei - Feuerwehr - Zivilschutz - Gesundheitswesen - Naturgefahren	Vinzenz Graf, SC KFS  Andreas Portmann, BL Polizei Alois Kreienbühl, BL Feuerwehr DanielENZler, BL Zivilschutz Stephan Luterbacher, BL KSD Claudio Wiesmann, BL Naturgefahren
10:50	<b>Kurzpause</b>	
11:05	<b>IKT-Cybersicherheit</b> - Ausgangslage - Laufende Projekte- - Handlungsbedarf	Roger Bolliger <i>BL IT- und IT Sicherheit</i>
	<b>Notstromversorgung in den Gemeinden</b> - Ausgangslage - Laufende Projekte - Handlungsbedarf	Walter Häller <i>Leiter Stabstelle KFS</i>
11:45	Schlussbesprechung und Abschluss des Rapportes Anschliessend wird ein Apéro serviert!	Vinzenz Graf SC KFS

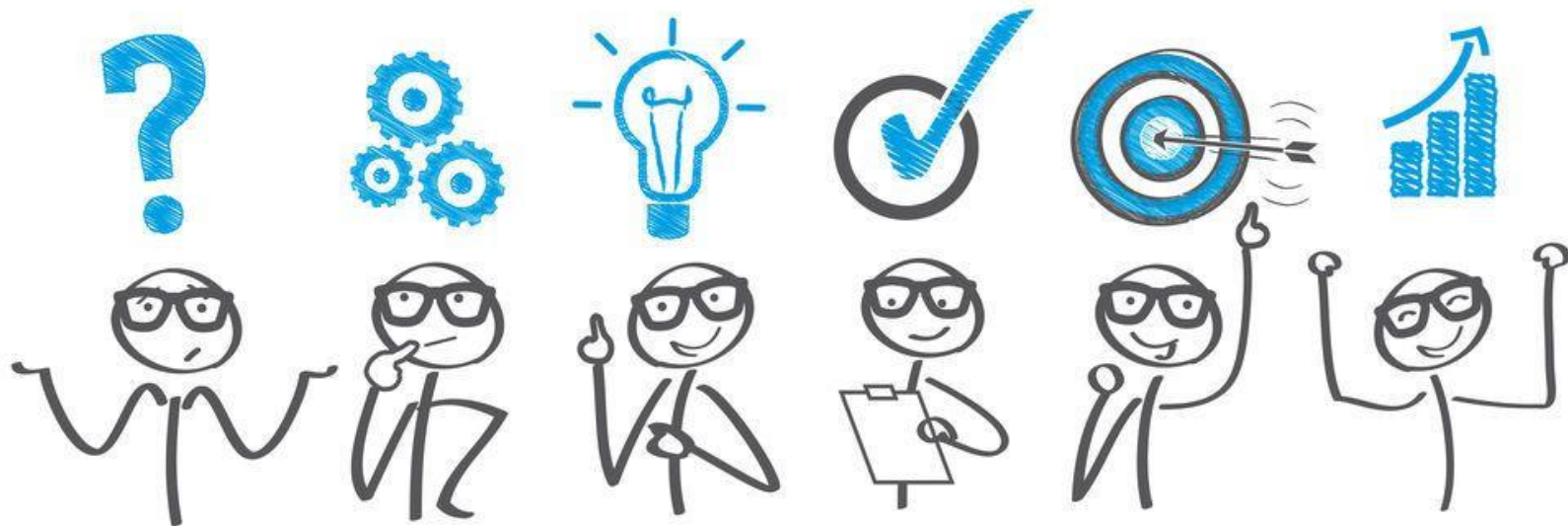
## WBK KEL 14. Juni / 2. Dezember 2022





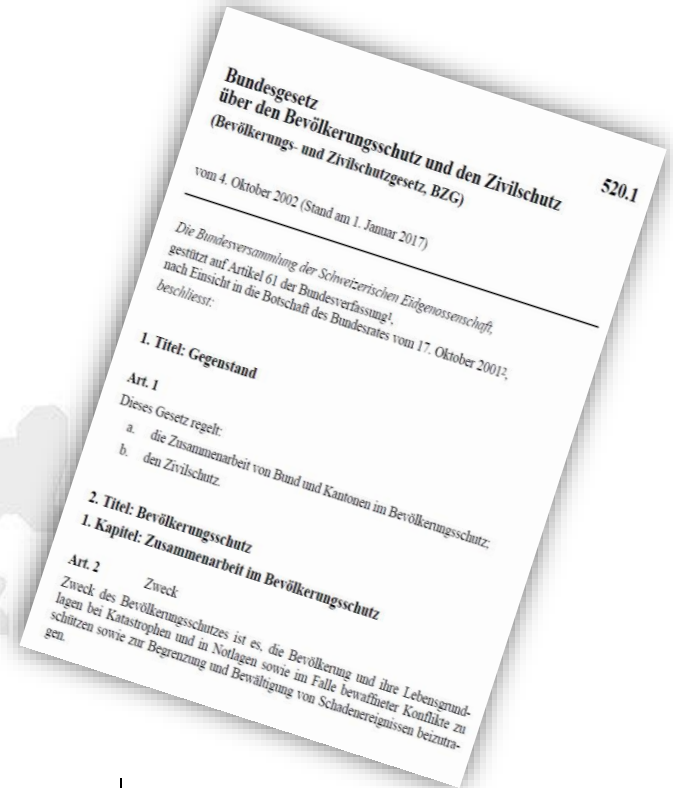
## Info aus dem KFS

### Projekte im Bevölkerungsschutz



## Projekte

### Totalrevision BZG



# Totalrevision BZG

## Zeitplan

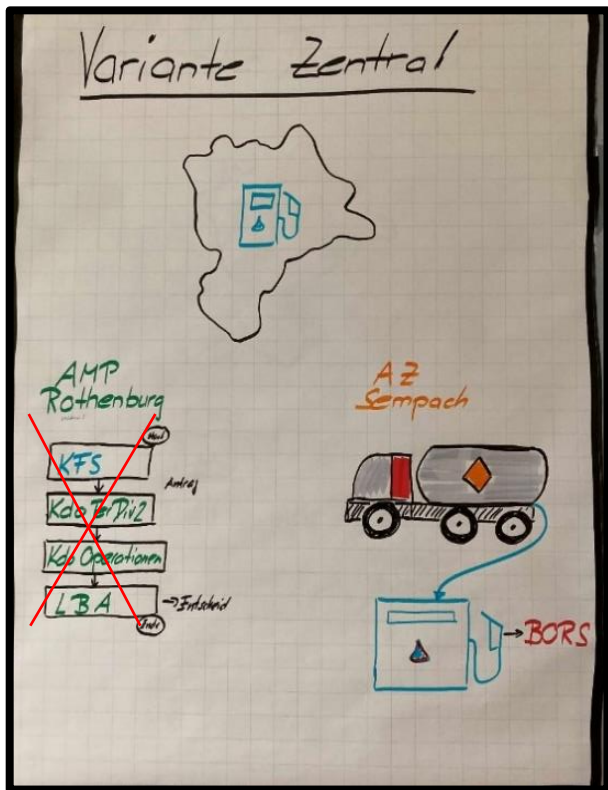
Erfahrungsaustausch mit ZSO und Partnerorganisationen	September 2020
Beschluss Einführungsverordnung durch RR	Dezember 2020
Vernehmlassungsbotschaft im RR	Dezember 2020
Inkrafttreten BZG auf Bundesebene	1. Januar 2021
Inkrafttreten Einführungsverordnung	1. Januar 2021
Vernehmlassung	Januar-April 2021
Auswertung Vernehmlassung, Fertigstellung Botschaft	05. Juli 2021 a.o. Sitzung RR, ZSO
Botschaft im RR	19.10.21
Beratungen in JSK	ab November 2021
Beratungen im Kantonsrat, Schlussabstimmung	17. Mai / 20. Juni 2022
<b>Inkrafttreten kantonale Gesetze</b>	<b>1. Januar 2023</b>
längste Geltungsdauer Einführungsverordnung	Dezember 2022

## Projekte

Treibstoffversorgung BORS



# Treibstoffversorgung BORS



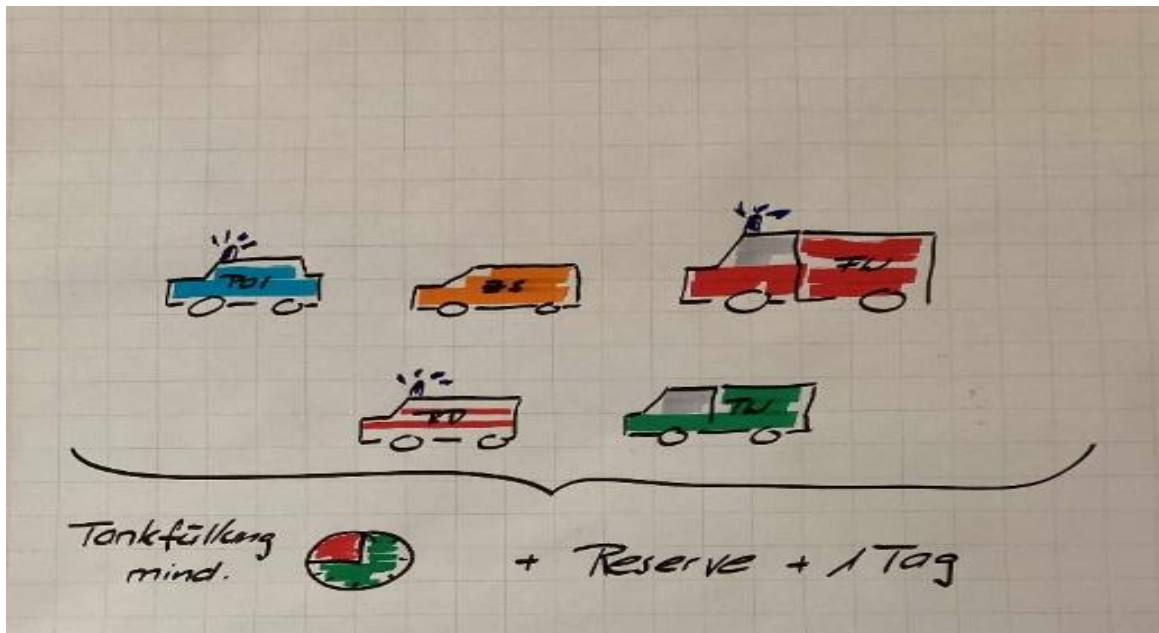
## Konzept zur Treibstoffversorgung der BORS bei Stromausfall



Sicherstellung einer widerstandsfähigen Tankstelleninfrastruktur zur Aufrechterhaltung der Mobilität von Behörden und Organisationen für Rettung und Sicherheit (BORS) bei Stromausfall.

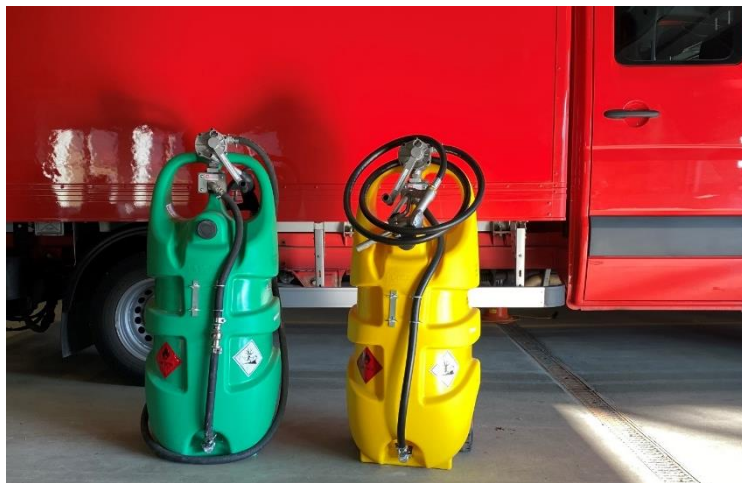
# Treibstoffversorgung BORS

Reserve jeder Organisation



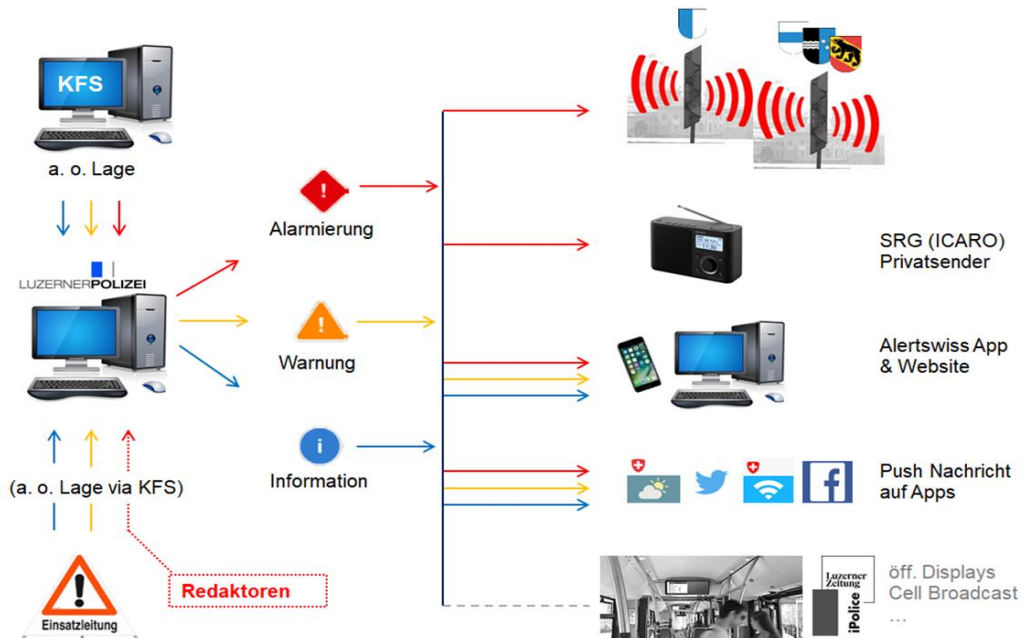
# Treibstoffversorgung BORS

Varianten



## Projekte

### Leitfaden Alertschwiss





## Ablauf Meldung Alertswiss



# Katastrophen-Einsatzleiter (KEL)

## Defizit Gefährdungsanalyse (KATAPLAN)



### Defizit

### Massnahme

N2.16	Ungenügende Schulung / Ausbildung der Bevölkerungsschutz-Verantwortlichen der Gemeinden. Diese wissen z.B. nicht, dass es die KEL gibt. (Allgemeines Defizit)	KFS	Bevölkerungsschutz-Verantwortliche informieren/sensibilisieren. Anpassung in der Gesetzes- /VO -Revision Bev S Luzern <i>T-Massnahme</i>
-------	---	-----	--

# Katastrophen-Einsatzleiter (KEL)

## Bevölkerungsschutzverordnung - SRL 371

### § 6 Weitere Fachpersonen

<sup>6</sup> Als Fachpersonen werden auch die Katastropheneinsatzleiterinnen und -leiter der Gebäudeversicherung, der Polizei und des Zivilschutzes eingesetzt. Diese werden von der Gebäudeversicherung Luzern in Absprache mit dem Stabschef oder der Stabschefin ausgebildet.

# Katastrophen-Einsatzleiter (KEL)

## Die Spezialisten für Grossereignisse

- Aufgaben
  - Unterstützen, beraten oder führen den GFS/RFS
  
- Anforderungen
  - Absolvierte Kaderausbildungen
  - Grosse Einsatzerfahrung
  - Vernetztes denken
  - Absolvieren des Fachausbildungskurs - Führung Grossereignis
  - Jährliche Trainings mit den Partnerorganisationen

# Katastrophen-Einsatzleiter (KEL)

## Die Spezialisten für Grossereignisse



## Stabsarbeit / Führungsrhythmus



# Gefährdungsanalyse in den Gemeinden

## Defizit Gefährdungsanalyse (KATAPLAN)

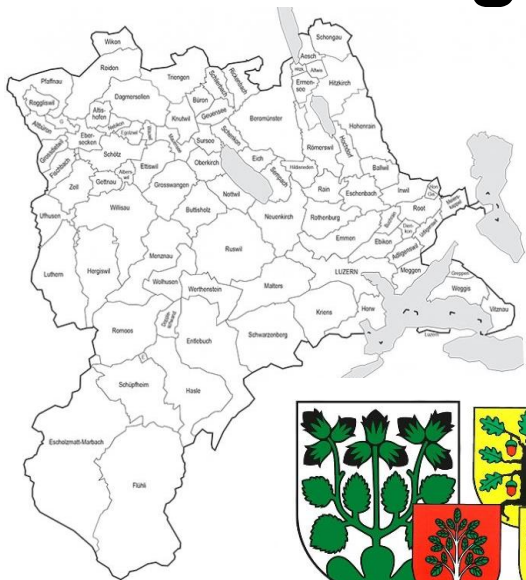


Defizit

Massnahme

A.12	Mit komplexen Ereignissen sind die GFS überfordert	KFS	GFS für Gefährdungen und Vorsorgeplanungen sensibilisieren, Übungen durchführen und Unterstützung im Ereignisfall planen <i>T-Massnahme</i>
------	--	-----	--

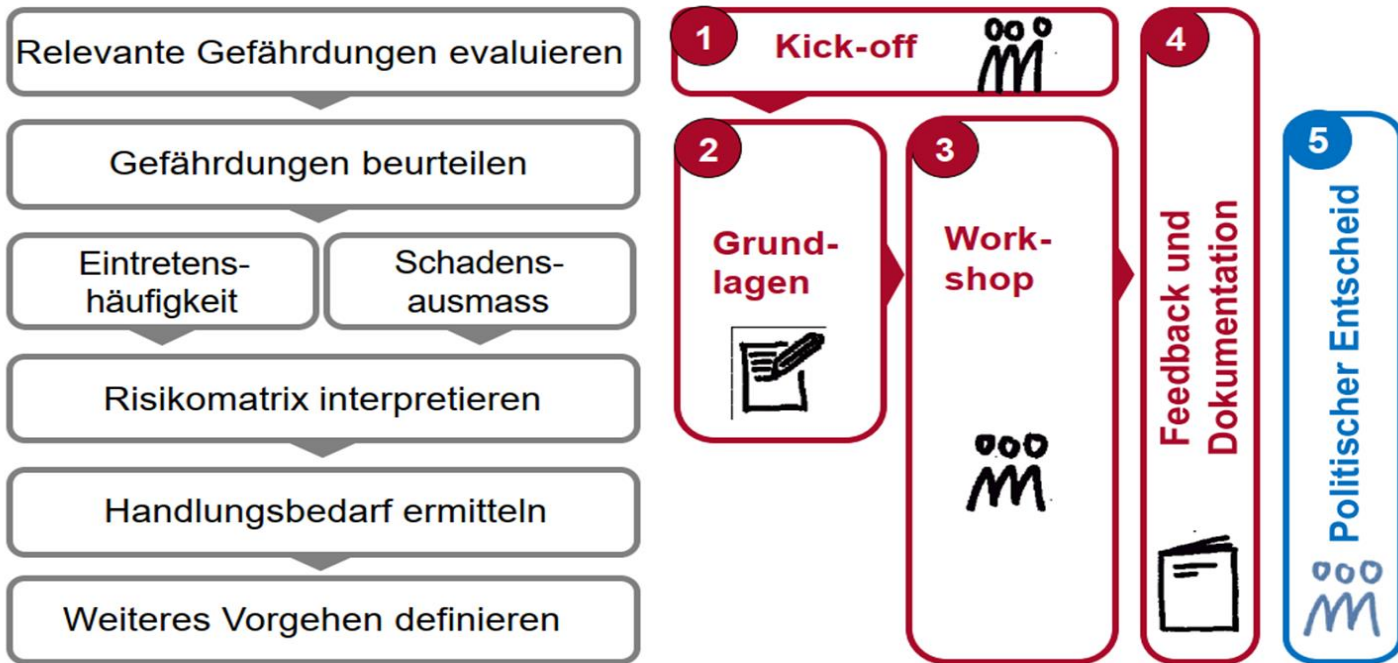
# KATAPLAN: Gefährdungsanalyse in den Gemeinden





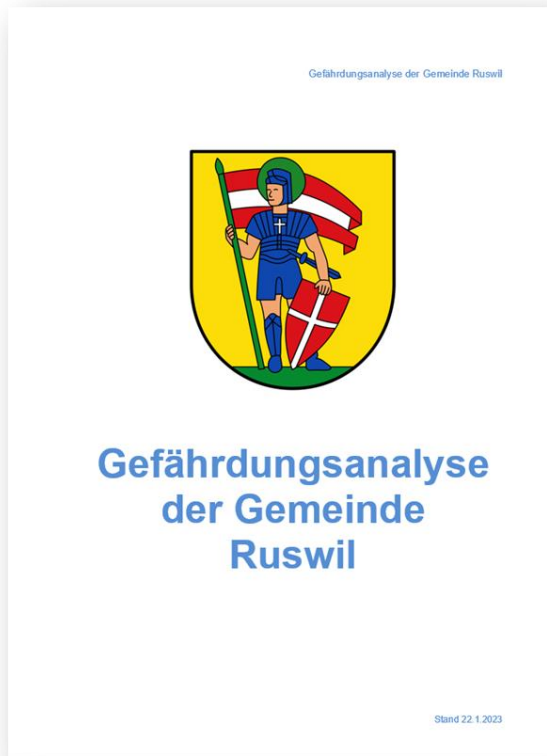
# Gefährdungsanalyse Gemeinden

## Aufbau Leitfaden



# Gefährdungsanalyse Gemeinden

## Endprodukte



## Faktenblätter:



## Notfalltreffpunkte

Stand der Arbeiten / weiteres Vorgehen



# Notfalltreffpunkte

## Defizit Gefährdungsanalyse (KATAPLAN)



### Defizit

A.5	Falls die Informations- und Kommunikationstechnologien über längere Zeit unterbrochen sind, könnte die Bevölkerung via "Notfalltreffpunkte" erreicht werden. Der Kanton verfügt noch über kein solches Konzept.
-----	---

### Massnahme

KFS	Das Projekt "Notfalltreffpunkte" umsetzen. Projekt läuft, 2021 ist die Materialbeschaffung geplant, 2022 soll das Konzept getestet werden. <i>Massnahme in Umsetzung</i>
-----	---

# Standorte

KANTON LUZERN Notfalltreffpunkte im Kanton Luzern

Adresse oder Ort suchen

10km

2.657.943,172.1.195.380,284 Meter

Notfalltreffpunkte

Options Nach Kartenausdehnung filtern Zoomen auf Auswahl aufheben Aktualisieren

OBJECTID	Bezeichnung Notfalltreffpunkt	Strassenname	Hausnummer	Postleitzahl	Ortschaftsname
1	Gemeindehaus	Kreuzplatz		6287	Aesch LU
2	Rickenhalle	Rickenstrasse	5	6122	Menzneu
3	Schulanlage	Dorfstrasse	26	6125	Menzberg
4	Schulanlage	Buholzstrasse	8,1	6123	Geis
5	Schulhaus Turnhalle	Schulhausstrasse	5	6265	Roggliwil
6	Mehrweckhalle Kepinhowa	Dorfstrasse		6142	Getneu
7	Festhalle	Am Viehmarkt	2	6130	Williseu
8	Schulhaus Sigrishofstatt	Rigiblickstrasse	2	6353	Weggia

<https://www.geo.lu.ch/notfalltreffpunkte>

## Umsetzung

### Milestones

1. bis 15.3.2022	16.3. bis 7.4.2022	8.4. bis 7.5.2022	05.05.2022	bis 1.5.2022	18.05.2022	18.05.2022
Vernhemlassung NTP Gemeinden	Information ZSO Kdt, FW Kdt und C Bev S	Verteilung NTP- Material an Gemeinden durch die ZSO	Information der C Bev S anl. WBK	Aufschaltung der NTP auf <a href="http://www.Notfalltreffpunkte.ch">www.Notfalltreffpunkte.ch</a>	Zustellung der Flyer an alle Haushalte im Kanton Luzern	Medienkonferenz



## Auftrag



# Kommunikation



Justiz- und Sicherheitsdepartement

Kantonaler Führungsstab

## Kommunikationskanäle

### Rückmeldung der Einsatzbereitschaft an aufbietende Stelle

Aufgebot durch Gemeinde- oder Regionaler Führungsstab (GFS/RFS):

Tel. Nr. GFS/RFS: \_\_\_\_\_

POLYCOM: \_\_\_\_\_

Aufgebot durch Kantonaler Führungsstab (KFS):

POLYCOM: G 483 Kant LU

### Rückmeldung Einsatzbereitschaft Notfalltreffpunkt

Gemeinde: z. B. *Musterwil*

Standort: z. B. *Schulhaus Musterwil*

Besonderes: z. B. *Infoveranstaltung des Gemeinderates Musterwil um 18.30 Uhr im Schulhaus Musterwil.*





# Kommunikation



## Auftrag



## Info der Bevölkerung



# Info der Bevölkerung

**NOTFALL TREFFPUNKT** INFOS ZU IHRER REGION

Ihr Notfalltreffpunkt im Kanton Luzern

Jeder Gemeinde im Kanton Luzern steht mindestens ein Notfalltreffpunkt zur Verfügung.

Zu welchem Zeitpunkt die Notfalltreffpunkte in Betrieb sind, hängt von der lokalen Gefährdung ab und kann regional unterschiedlich sein.

**Evakuierung** **Stromausfall**

**Schalten Sie alle elektrischen Geräte aus**

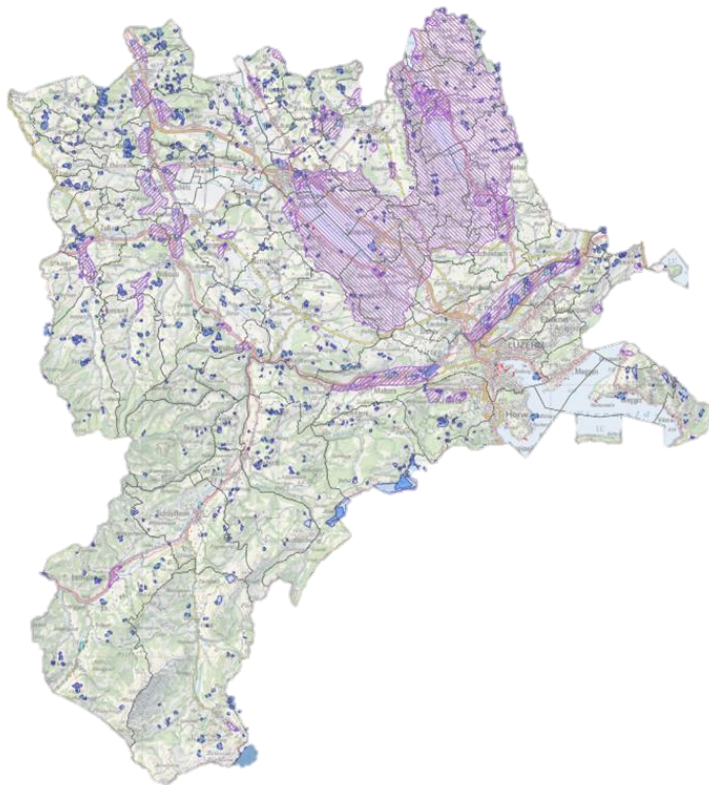
Halten Sie Kerzen, Taschenlampen und Batterien bereit.

Wenn der Strom wieder da ist, schalten Sie benötigte

## Tierseuchenvorbereitung



# Wasenplätze



## Auftrag:

- Festlegen von möglichen Wasenplätzen in den Gemeinden.

# Dokumentationen und Unterlagen

Kantonaler Führungsstab | [fuehrungsstab.lu.ch](http://fuehrungsstab.lu.ch)

Suche ... Suchen

Kanton > JSD > Kantonaler Führungsstab

Unsere Abteilung   
 Sitemap

**Aus- und Weiterbildung** →

**Unterlagen** →

**Informationen / Agenda** →

**Kantonaler Führungsstab**  
 Zivilschutz Ausbildungszentrum  
 Allmend  
 Postfach  
 6204 Sempach  
 Telefon 041 228 38 81  
 > [E-Mail Kantonaler Führungsstab](mailto:Kantonaler.Fuehrungsstab@sl.ch)

**Aktuelle COVID-Zahlen**  
 Kanton Luzern

**Aktuell:**  
 Einführungskurs für neue  
 Chef/innen Bevölkerungsschutz

**Thema: Einführung in den  
 Bevölkerungsschutz**

Dienstag, 16. März 2021  
 Feuerwehrzentrum GVL  
 Röhrenring, 23  
 6010 Luzern

## Einheitliche Mailadresse



[bevoelkerungsschutz@gemeinde.ch](mailto:bevoelkerungsschutz@gemeinde.ch)





L  
U  
Z  
E  
R  
N

KANTON  
LUZERN

**Danke für Ihr Interesse und alles Gute**

Kantonaler Führungsstab | [fuehrungsstab.lu.ch](https://www.fuehrungsstab.lu.ch)