



Denkmalliste Stadt Essen

Untere Denkmalbehörde - St. A. 65 -

65-155 06.82 ●

Blatt 1

Strasse / Nr. Arnoldstr. 4/6			
Stadtbezirk IX	Stadtteil Bredeneu (26)	Gemarkung Bredeneu	
Lfd.-Nr. 403	Eintr.-Datum <i>A. Krawe</i> 08.06.1989	Flur 17	Flurstück 133
Art des Denkmals Baudenkmal		Kurzbeschreibung Wohnhaus	
Darstellung der wesentlichen Merkmale des Denkmals <u>Arnoldstr. 4/6</u> Erbaut 1896-97 Zur Baugruppe mit Arnoldstr. 8/10 (1896-97) und 12/14 (1896-97) gehörig; achsensymmetrische Zuordnung. Im Entwurf (1896) für zwei Arbeiterfamilien vorgesehen. 1913 von den Familien Wiese (Chauffeur) und Schmolinsky (Klempnerpolier) bewohnt. Zwei schmale, tiefe Grundstücke mit straßenseitiger und seitlicher Vorgartenzone sowie rückwärtigem Wirtschaftsland (jeweils ca. 10 x 25 m). Eingeschossiges, traufständiges, achsensymmetrisches Doppelwohnhaus mit Dachgeschoß. Annähernd quadratischer Grundriß. Rückwärtig eckumgreifende Vorbauten unter abgewalmtem Pultdach bzw. abgeschlepptem Dach. Hauptbau mit Krüppelwalmdach. Konstruktion in Backstein, die Außenwände (EG, DG) in zweischaligem Hohlmauerwerk; Innenwände teilweise in Fachwerk, teilweise in Backstein (Trennwand der Wohneinheiten).			
Hist. Ausstattungstücke			

2.



Das (Die) umseitig genannte(n) Objekt(e) ist/

Baudenkmal(e) i. S. des § 2(1 u. 2) DSchG,

Bodendenkmal(e) i. S. des § 2(1 u. 5) DSchG,

da es (sie) bedeutend ist (sind) für

die Geschichte des Menschen

Städte und Siedlungen

die Entwicklung der Arbeits- und Produktionsverhältnisse

Die Erhaltung und Nutzung des (+) Baudenkmal(e) /

Bodendenkmal(e) liegt aus

künstlerischen

wissenschaftlichen

volkskundlichen

städtebaulichen

Gründen im öffentlichen Interesse

Planungs- und Baurecht

Hinweise auf Sachakten

Hinweise auf Inventare, Literatur, Archivquellen,
Zeichnungen, Fotos, Karten u. a.

Lageplan u. a. Darstellungen

Maßstab 1:1000





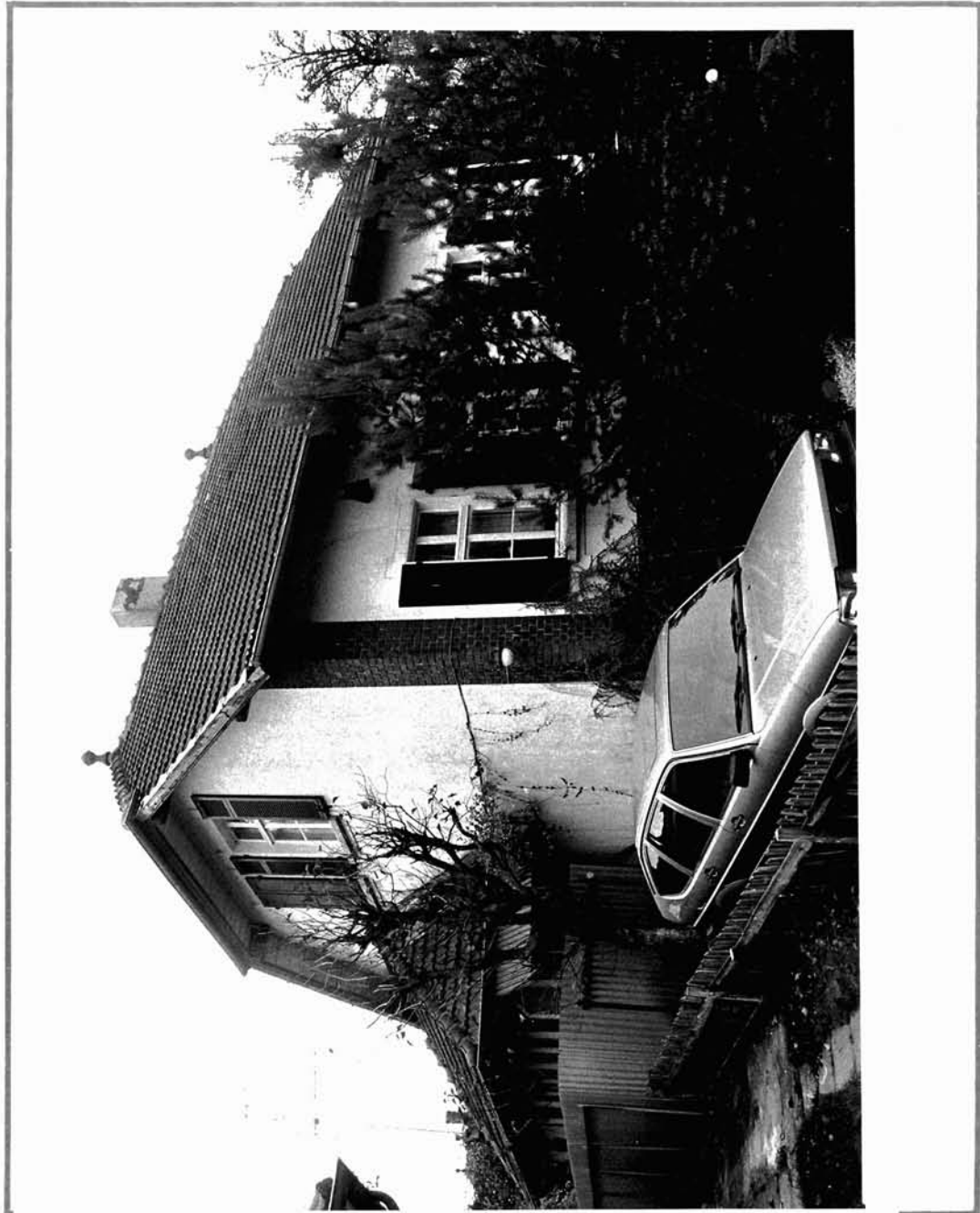
Denkmalliste Stadt Essen

Untere Denkmalbehörde - St.A. 65 -

65 - 155 06.82 ●

Blatt 2

Strasse / Nr. Arnoldstr. 4/6			
Stadtbezirk IX	Stadtteil Bredeneu	Gemarkung Bredeneu	
Lfd.-Nr. 403	Eintr.-Datum 8.6.1989	Flur	Flurstück
Art des Denkmals Baudenkmal		Kurzbeschreibung Wohnhaus	
Darstellung der wesentlichen Merkmale des Denkmals		2.	
Fortsetzung Arnoldstr. 4/6			
<p>Gleichmäßige Anordnung gleicher, hochrechteckiger Fenster mit geradem Sturz, zur Straße hin (d.h. nach Osten) vier Achsen, paarig gruppiert. Ansichten in Rauhputz (1902 hell gestrichen), Fensterrahmen in Glattputz; Sockel unverputzt, in rotem Backstein, ebenso die Ecklisenen. Drempel nicht abgesetzt, daher straßenseitig der Eindruck anspruchsvollerer Geschosshöhe.</p> <p>Sockel, Ecklisenen und das merklich vorkragende Dach zusammen von rahmender und tektonischer Wirkung. Dachdeckung in rotem Doppelmuldenfalzziegel (so wohl schon ursprünglich). Die seitlich angefügten, ursprünglich offenen Eingangslauben ("Veranda", Entwurf 1896) in Sichtfachwerk abgesetzt. Zweiflügelige Holzfenster mit Sprossenteilung, Kämpfer, geteiltem Oberlicht; hölzerne Klappläden, Fenster und Klappläden 1902 dunkel gestrichen.</p>			
Hist. Ausstattungsstücke		3.	





Denkmalliste Stadt Essen

Untere Denkmalbehörde - St. A. 65 -

65 - 155 06.82 ●

Strasse / Nr.			
Stadtbezirk	Stadtteil	Gemarkung	
Lfd.-Nr.	Eintr.-Datum	Flur	Flurstück
Art des Denkmals		Kurzbeschreibung	
Darstellung der wesentlichen Merkmale des Denkmals <u>Fortsetzung Arnoldstr. 4/6</u> -3- Gleicharmiger Kreuzgrundriß. Pro Wohneinheit ca. 60 m ² Wohnfläche. Getrennte seitliche Eingänge, zweiräumig angelegt (Laube, kleiner Vorraum). Gesonderte Treppenträume (EG-DG, EG-KG). Im Entwurf pro Familie drei Haupträume vorgesehen: EG: Küche, Schlafzimmer. DG: Schlafzimmer, über Bodenraum (Trockenboden?) zugänglich. Aborte über die Eingangslaube und Vorraum zugänglich. Je ein eigener Keller mit eigenem Zugang; Teilunterkellerung. Die beiden rückwärtigen Vorbauten als Ställe (3,5 x 2m) mit außen angelegter Düngergrube entworfen. Auf den beiden Anfallspunkten des Daches kleine Ziersockel von Blitzableitern (Auffangstangen nicht erhalten).			
Hist. Ausstattungsstücke			

Foto(s)