

# IBK

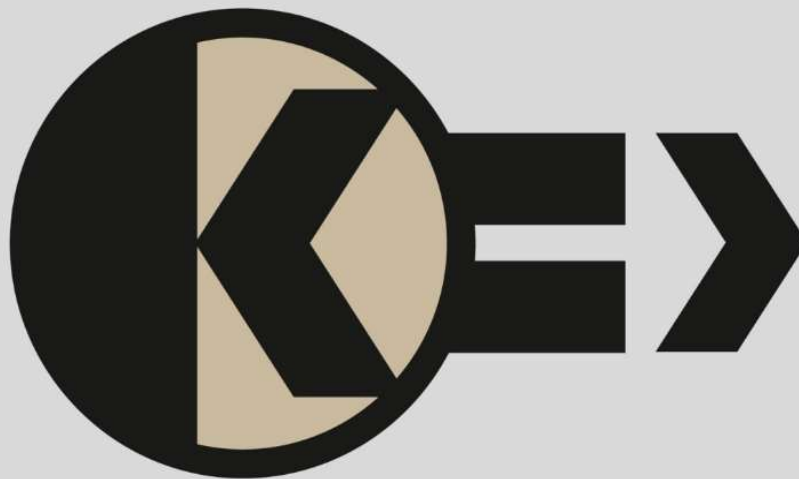
LM Serie – Kleinststeuerkomponenten

2 Teilungseinheiten nach DIN 43880:1988 – 12 ( á 18 mm )

36 mm breit

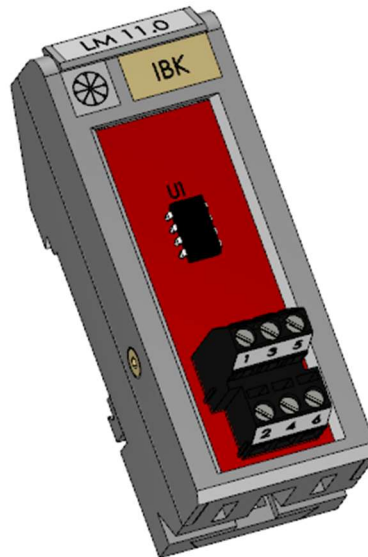
zur Erzeugung einer Referenzspannung von -10 V oder +10 V DC

**Referenzspannungsquelle LM 11.0**



INDUSTRIEBERATUNG  
**KRÜGER**  
technology for the future

## Referenzspannungsquelle LM 11.0



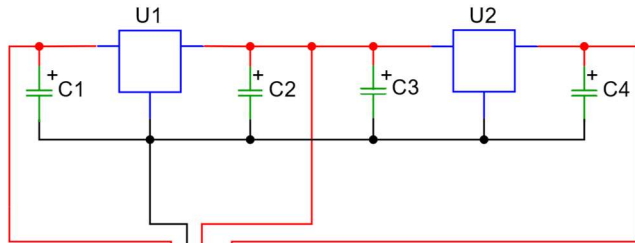
### **zur Erzeugung von Referenzspannungen**

Die Referenzspannungsquelle LM 11.0 ist ein Modul und wird zur Erzeugung einer Referenzspannung von -10 V oder +10 V DC verwendet, die beispielsweise als Versorgung für ein Tänzer-, Leitfähigkeits- oder Traktionspotentiometer verwendet werden kann.

Die Platine zur Erzeugung einer Referenzspannung LM 11.0 ist integriert in einem fingersicheren Gehäuse.

## Elektrotechnische Beschreibung

### Klemmenbelegungsbeschreibung



→ 1	CON1	24VDC	
→ 2	CON2	Masse	
→ 3	CON3	Ausgang positiv	
→ 4	CON4	Masse	
→ 5	CON5	Ausgang negativ	
→ 6	CON6	Masse	

Eingangsspannung	Ausgangsspannung
Klemmen 1-2 max: 24VDC	3-4 max: 10VDC
Klemmen 1-2 max: 24VDC	5-6 max: -10VDC

