

15.06.2021

Klimaanpassung konkret

Auf kommunaler Ebene bestehen



Vorstellung

Karl-Heinz Frings

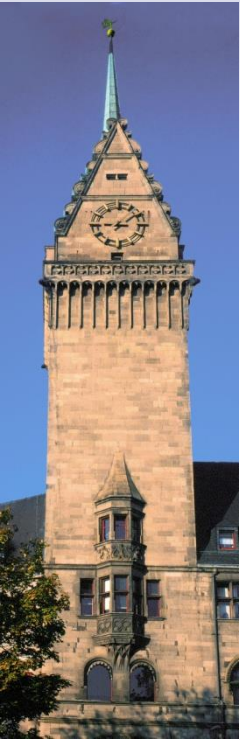
Klimaschutzbeauftragter
der Stadt Duisburg

Umweltamt

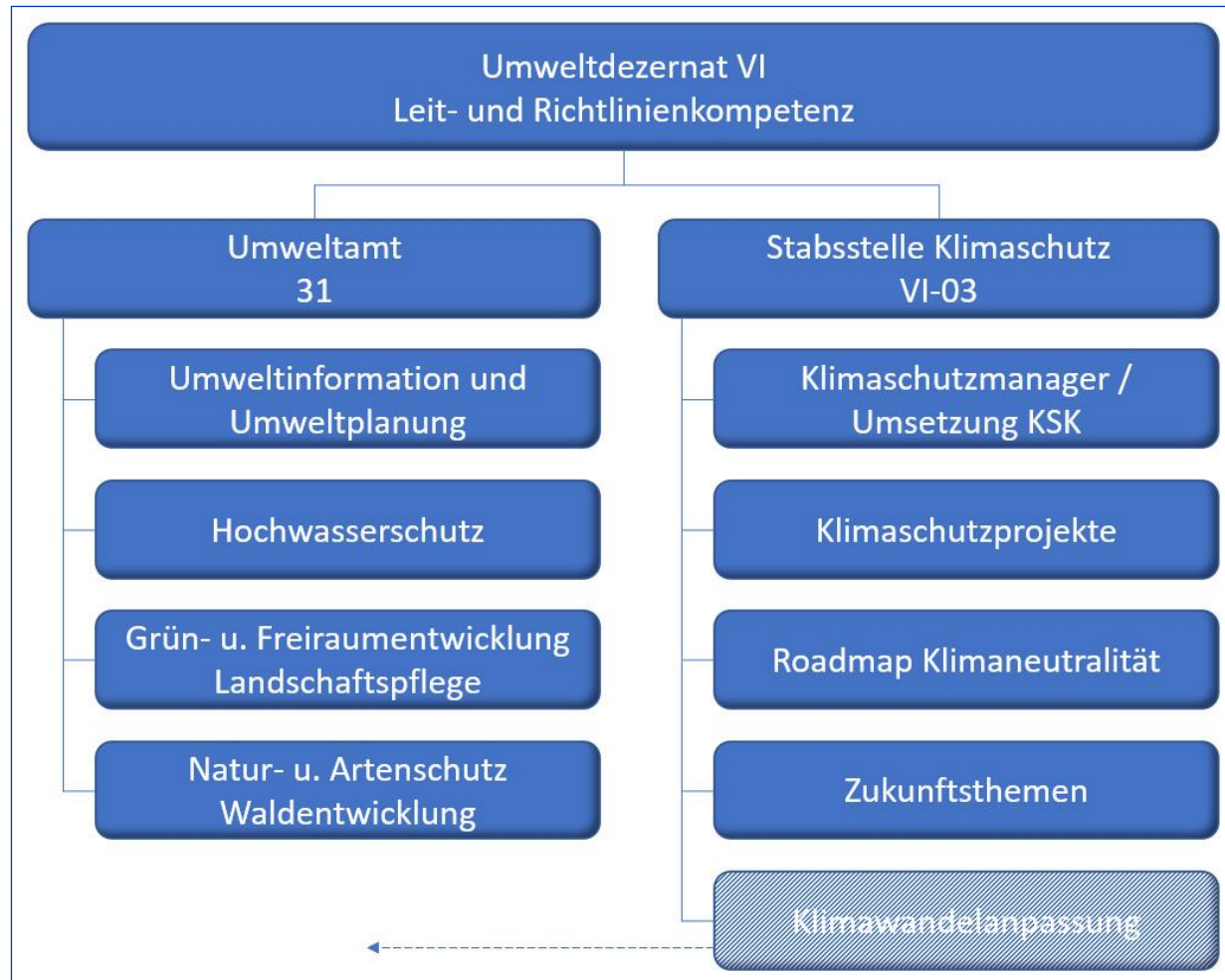
31-12 Klimaschutz und Hochwasserschutz

Tel.: 0203 / 283 – 4004

kh.frings@stadt-duisburg.de



Verwaltungsstruktur



Klimawandelanpassungskonzept für die Stadt Duisburg

GreenAdapt Gesellschaft für Klimaanpassung mbH

Luisenstraße 53 | 10117 Berlin

E-Mail: info@greenadapt.de



LUP - Luftbild Umwelt Planung GmbH

Große Weinmeisterstraße 3a | 14469 Potsdam

E-Mail: info@lup-umwelt.de



GSF – Gesellschaft für sozioökonomische Forschung bR

Theodor-Echtermeyer-Str. 12 | 14469 Potsdam

E-Mail: gsf-potsdam@gmx.de



Zentrum für Logistik und Verkehr (ZLV), Universität Duisburg-Essen

Universität Duisburg-Essen | 47048 Duisburg

E-Mail: zlv@uni-due.de



Prof. Dr. em. Gerd Wessolek

TU Berlin: Institut für Ökologie

Ernst-Reuter-Platz 1 | 10587 Berlin

E-Mail: gerd.wessolek@tu-berlin.de



Gefördert durch:



Bundesministerium
für Umwelt, Naturschutz
und nukleare Sicherheit

aufgrund eines Beschlusses
des Deutschen Bundestages

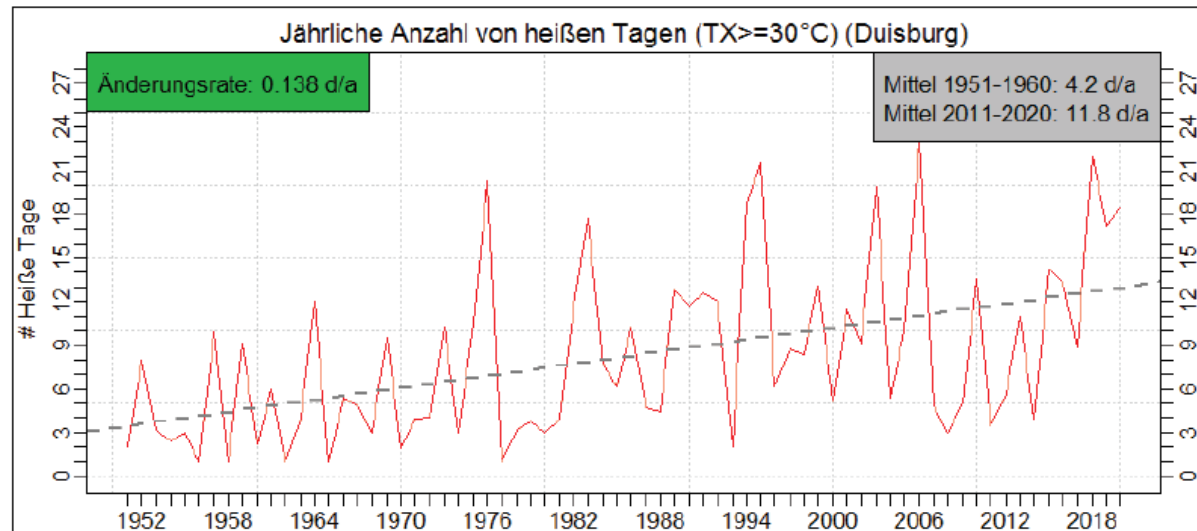


Klimaänderungen in Duisburg

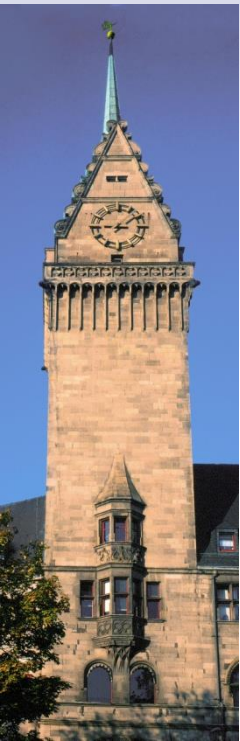
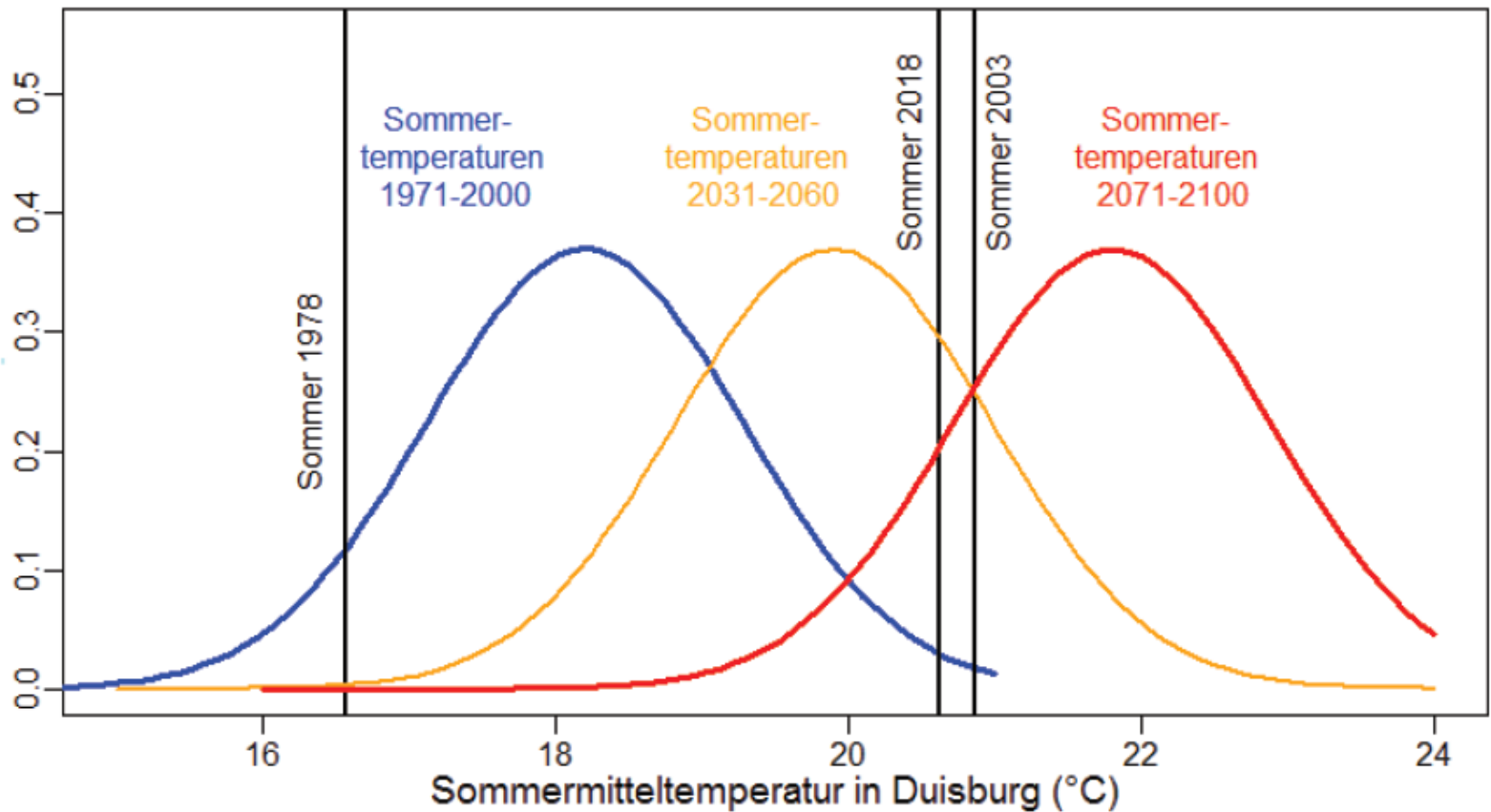
- Signifikante Temperaturzunahme in Duisburg
- Mittel 1951-1960: 10,3 °C und 2011-2020: 11,6 °C
- 2020 wärmstes Jahr seit Beginn der Wetteraufzeichnung (Duisburg)

DEUTSCHER WETTERDIENST
Wetterdienst annulliert Rekord: Duisburg nun heißester Ort **WAZ+**
17.12.2020, 11:58
<https://www.waz.de/staedte/duisburg/wetterdienst-annulliert-rekord-duisburg-nun-heissester-ort-id231166138.html>

Hitzerekord: Duisburg-Baerl und Tönisvorst mit 41,2 Grad Celsius – am 25. Juli 2019 gemessen.

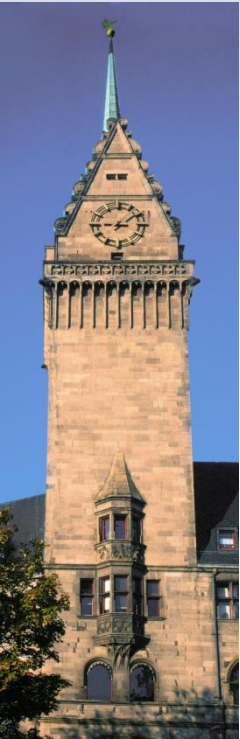


Klimaänderungen in Duisburg



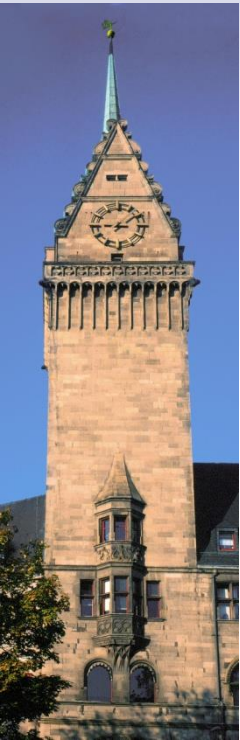
Problemlagen in Duisburg

- Geprägt von Schwerindustrie und Strukturwandel
- Geografische Lage an Rhein und Ruhr und Trimodalität
→ Logistikstandort
- Heterogene Stadtstruktur
→ Identifikation
- Heterogene Stadtgesellschaft
→ Kultur, Bildung, Sozialisierung, ...
- Hohe Arbeitslosigkeit
- Zugangsmöglichkeiten zu Grünanlagen, Wald, Freizeit- und Sportanlagen, etc.
→ Lebensqualität
- Haushaltssicherungskommune
→ blaugrüne Infrastruktur



10 Handlungsfelder

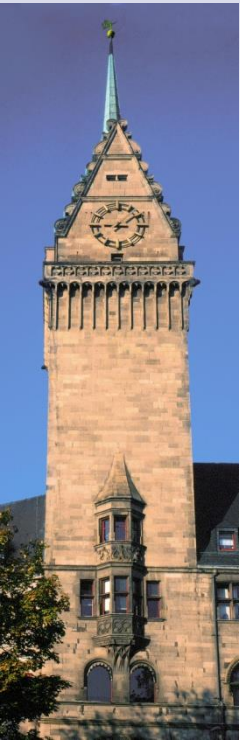
- Klimawandelanpassung im Verwaltungsprozess
- Klimawandelanpassung in Planungsverfahren
- Handlungsstrategien im Schulbau und in der kommunalen Gebäudebewirtschaftung
- Gesundheit und Klimaschutz
- Schutz und Handlungsstrategien bei Hitzeperioden
- Schutz vor Starkwetterereignissen
- Verbesserung der Bodenkühlleistung
- Förderung von Dach- und Fassadenbegrünung
- Klimagerechte Entwicklung von Stadtwald und Grünanlagen
- Klimaangepasste Straßenbaumentwicklung



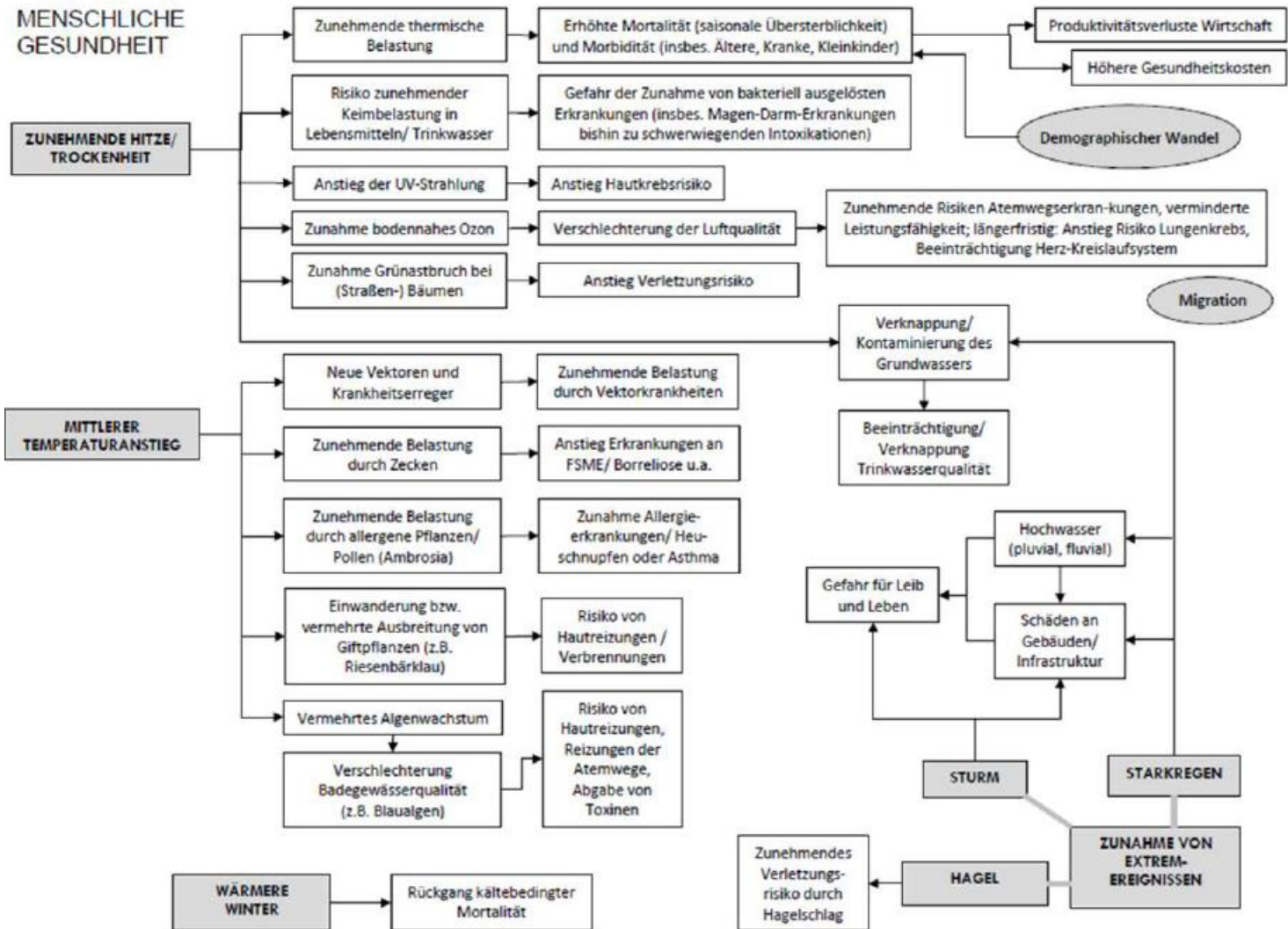
Sektoren und Querschnittsfelder



 = Priorität 1
 = Priorität 2



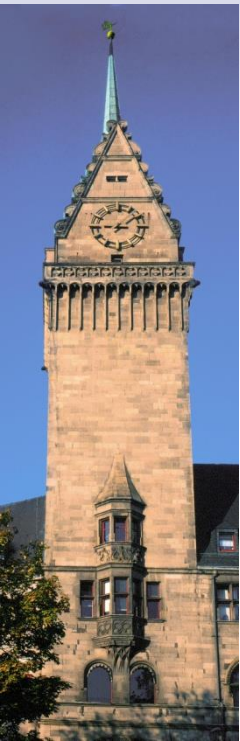
Gesundheit und Klimaanpassung - Wirkungsketten



Gesundheit → Umweltgerechtigkeit

Das Konzept der Umweltgerechtigkeit stammt ursprünglich aus den USA und dient dort der Thematisierung sozial (und ethnisch) ungleicher Umweltbelastungen im städtischen Raum. Umweltgerechtigkeit umfasst eine analytische und normative Dimension und wird seit einiger Zeit auch in Deutschland diskutiert. Als typisches Querschnittsthema verknüpft Umweltgerechtigkeit verschiedene Themenfelder im Umwelt- und Gesundheitsbereich und wird zunehmend auch im Kontext der Stadtplanung betrachtet.

Die Stadt Duisburg befasst sich schon seit einiger Zeit mit diesem Thema. Im Rahmen des Wohnberichts 2017 etwa wurde der Versuch unternommen, verschiedene Facetten davon im Stadtgebiet möglichst kleinräumig abzubilden.



Gesundheit → Umweltgerechtigkeit

Integrierte Mehrfachbelastung Armut und Umwelt



Armut



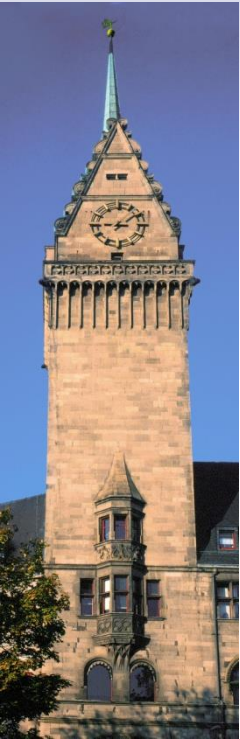
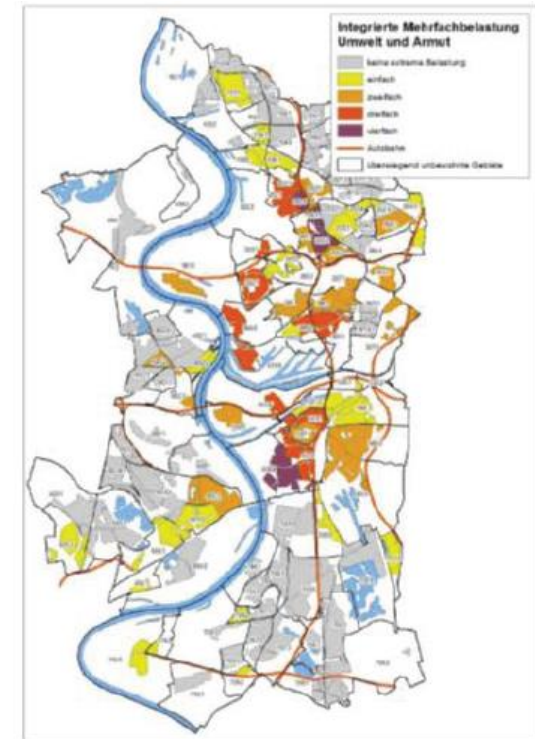
SO₂-Belastung



Bioklima

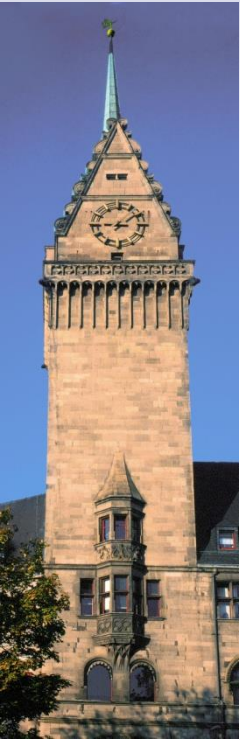


Lärmbelastung

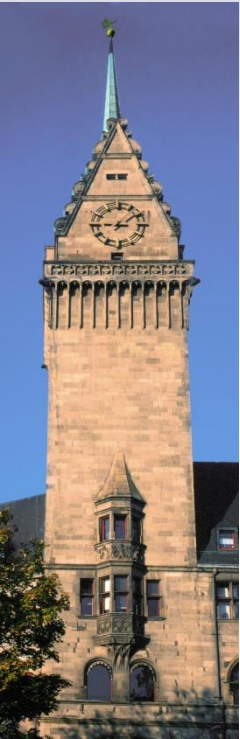
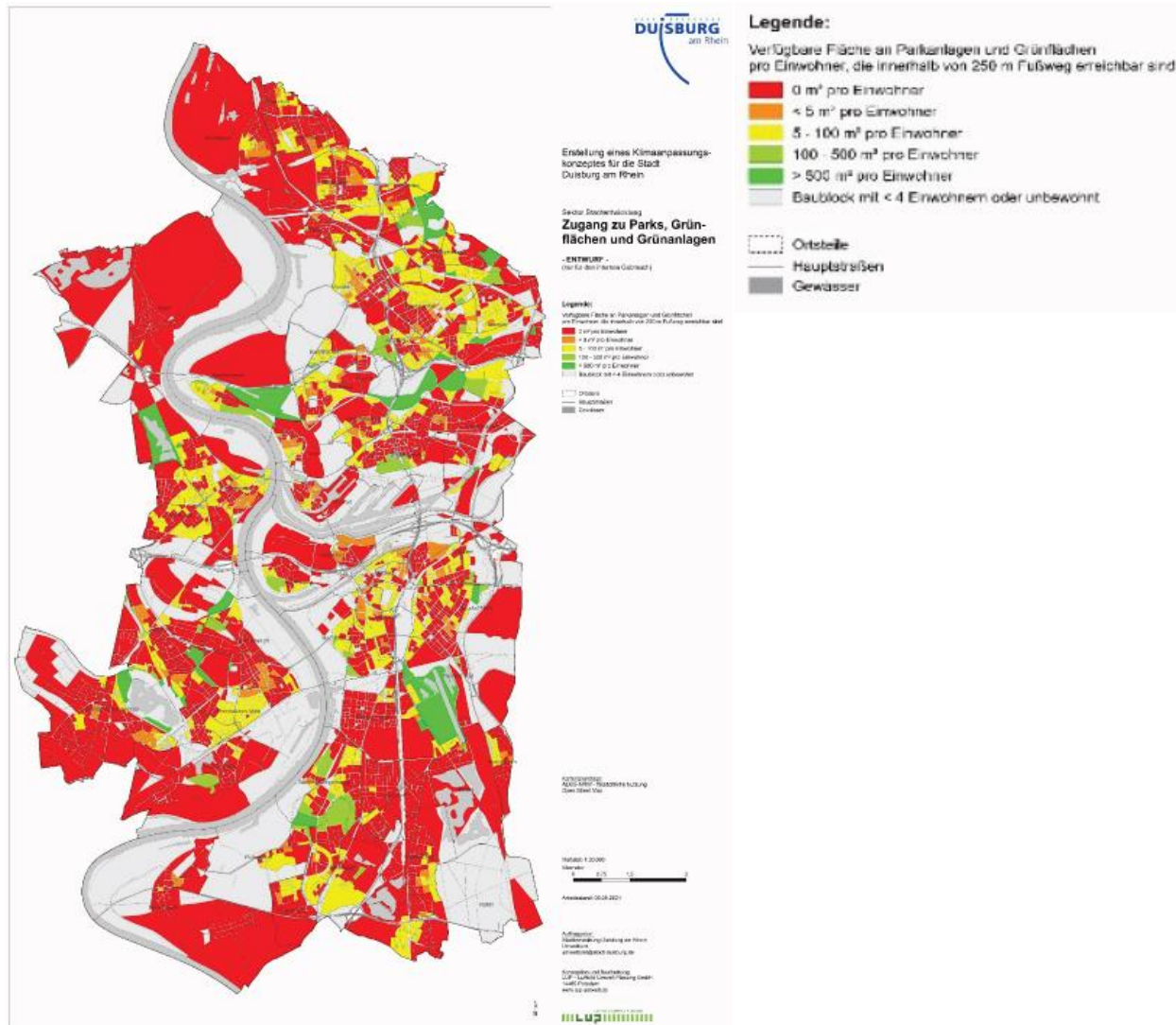


Workshop Umweltgerechtigkeit

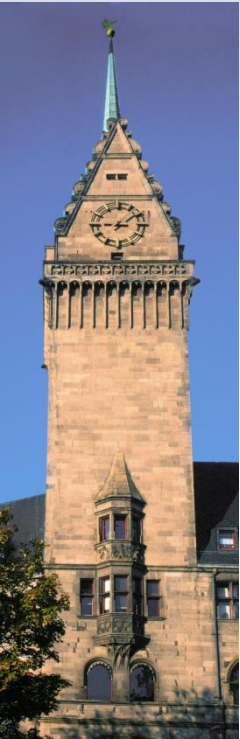
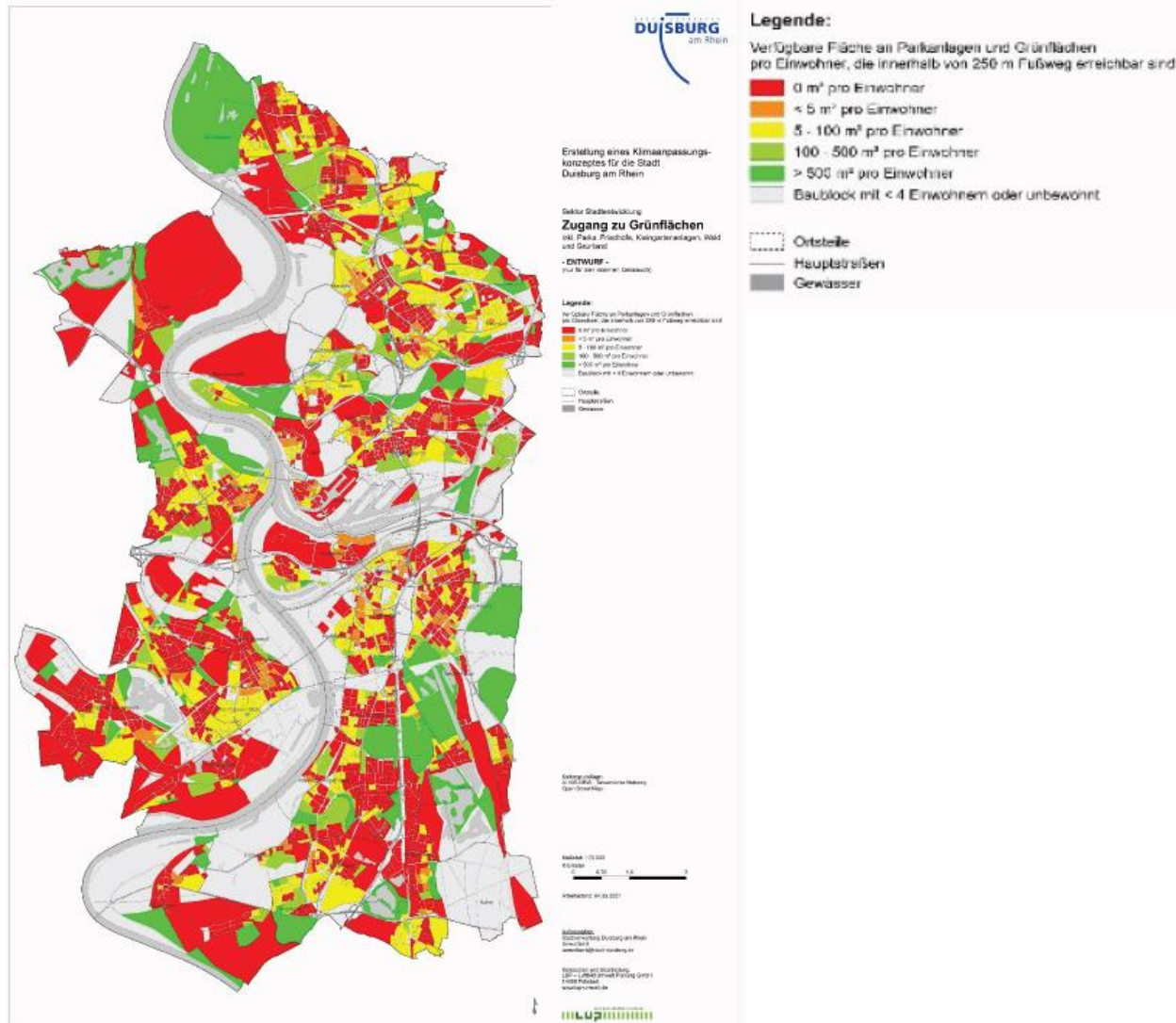
- **Lokale Schwerpunkte der Umwelt(un)gerechtigkeit:** Wo bestehen besondere Betroffenheiten, wo besonderer Handlungsbedarf?
- **Gemessene und wahrgenommene Ungerechtigkeit:** Welche Resonanz- und Mobilisierungsfähigkeit hat Umweltgerechtigkeit in verschiedenen Bevölkerungsgruppen/Quartieren?
- **Umweltgerechtigkeit und Integration:** Klimafolgen als Integrationsbarriere, Klimaanpassung als Integrationschance?



Grünraumversorgung

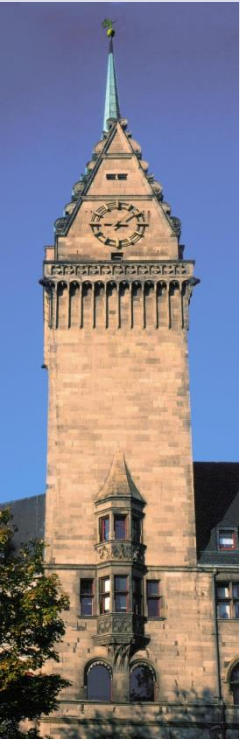


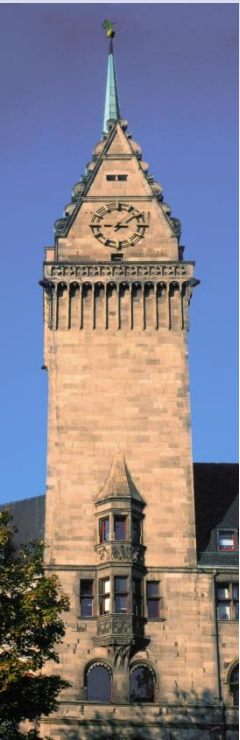
Grünraumversorgung



Herausforderungen

- Lösungen für die Menschen suchen!
- Klimaanpassung ist ein langfristiger Transformationsprozess!
- Lebenswerte Bedingungen für die Menschen in der Stadt schaffen!
- Bewusstsein schaffen für die Notwendigkeit von politischen Entscheidungen, die Strahlkraft für die nächsten Jahrzehnte haben!





**Vielen Dank für Ihre
Aufmerksamkeit**