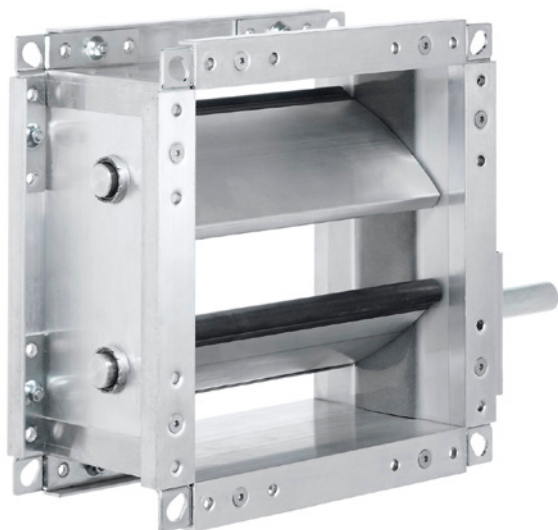


Ausschreibungstext

REGLAIR Jalousie-Klappe in Standardausführung Typ -10.. oder -50..



Highend
air handling
components



Jalousieklappe in **Standardausführung**.

Leckrate: 150m³/hm² bei 100 Pa Druckdifferenz.

Gehäuse aus profiliertem C-Profil, Stahl verzinkt oder Aluminium, an den Ecken mittels Eckverbindern verschraubt – keinerlei Schweißungen –, passend auf alle gängigen Kanalanschlüsse.

Anschlussflansche 25, 36 oder 50mm, Gehäusetiefe 125mm (Typ 10) oder 165mm (Typ 50).

Verwindungssteife Hohlprofil lamellen aus Aluminium 100 und 150mm mit grossdimensionierten, auswechselbaren EPDM-Dichtungen, temperaturbeständig bis 120°C.

Klappenachsen aus Aluminium, Antriebsachse aus Stahl verzinkt, in Kernversteifung des Lamellenprofils eingepresst und beidseitig in Gleitlagern aus ölgetränkter Sinterbronze gelagert. Wellendurchmesser 18mm.

Lamellenstellung auf Antriebsachse von aussen sichtbar. Antriebsachse mit zusätzlichem Stützlager versehen. Mit integriertem Anschlagssystem für beide Endstellungen und AUF-/ZU-Schildern.

Klappenschliessrichtung standardmässig im Uhrzeigersinn.

Lamellen gegenläufig gekoppelt. Verbindung der einzelnen Lamellen untereinander mit aussenliegendem Gestänge oder aussenliegenden Metall-Zahnrädern.

Die Klappe kann in allen Lagen eingebaut werden. Auf stehende Lamellenanordnung ist bei der Bestellung jedoch **ausdrücklich** hinzuweisen.

Optionen

- im Sitz dicht nach DIN 1946/4 = CEN 1751, Kl. 3 (10 m³/hm² bei 100 Pa)
- CEN 1751 Kl. 4 (10 m³/hm² bei 300 Pa)
- im Sitz superdicht (4 m³/hm² bei 300 Pa)
- Gehäuse nach aussen gasdicht
- Gehäuse, Achsen und Gestänge aus Edelstahl V2A oder V4A
- Temperaturbeständigkeit bis 200°C (Lamellen mit Silikon-Dichtungen)
- 4-seitig innenliegende Isolation aus Mineralfasern, in zweiten Rahmen eingebaut, thermisch getrennt
- Lamellen innen isoliert
- lackiert, pulverbeschichtet oder eloxiert
- Handsteller
- elektrischer oder pneumatischer Antrieb
- Motorantriebsausrüstung für Hubmotoren
- Dichtheitsprüfungen
- Erdbebenberechnungen
- Werksabnahmen