



Der Polizeieinsatz aus Anlass der Räumung der Ortslage Lützerath im Rheinischen Braunkohlerevier



Die Perspektive der Polizeiführung

Agenda

rechtsstaatlich · bürgerorientiert · professionell

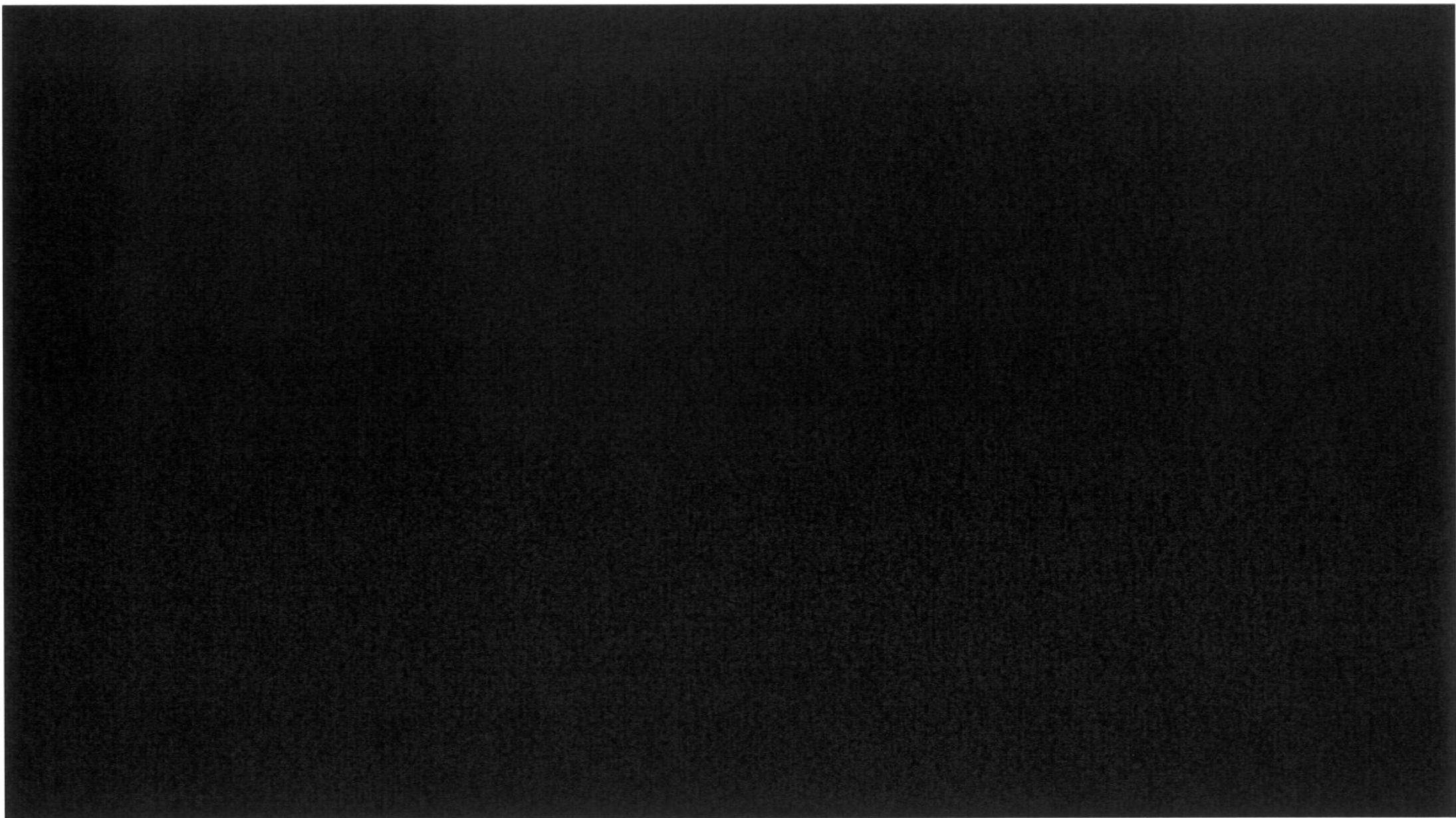


Die Ausgangslage

rechtsstaatlich · bürgerorientiert · professionell



Bei der Quelle der dargestellten Bilder handelt es sich – soweit keine andere Quelle deklariert wird – um die Polizei NRW.



Der Einsatzraum

rechtsstaatlich · bürgerorientiert · professionell

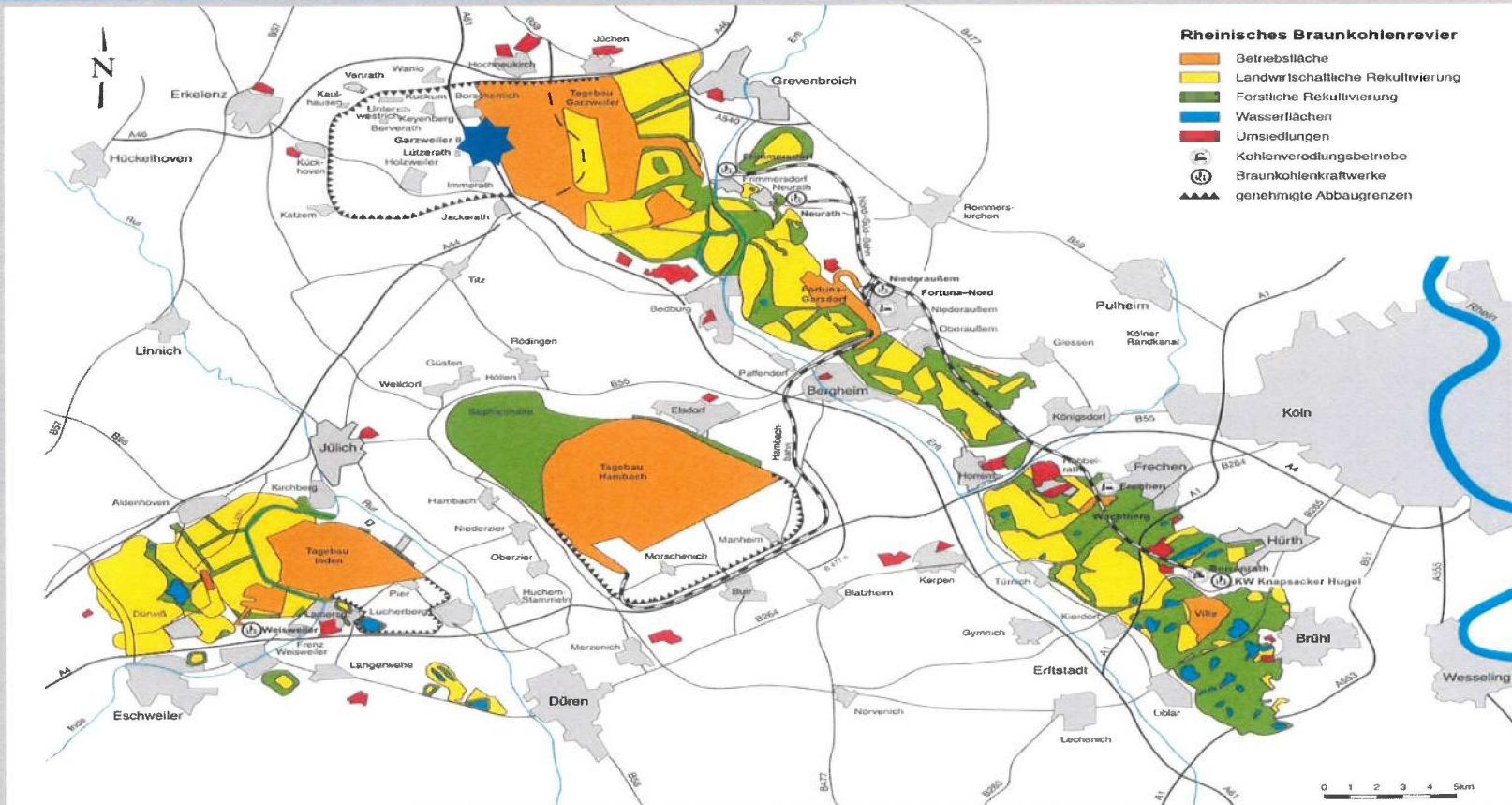


Der Einsatzraum



POLIZEI
Nordrhein-Westfalen
Aachen

rechtsstaatlich · bürgerorientiert · professionell



Der Einsatzraum

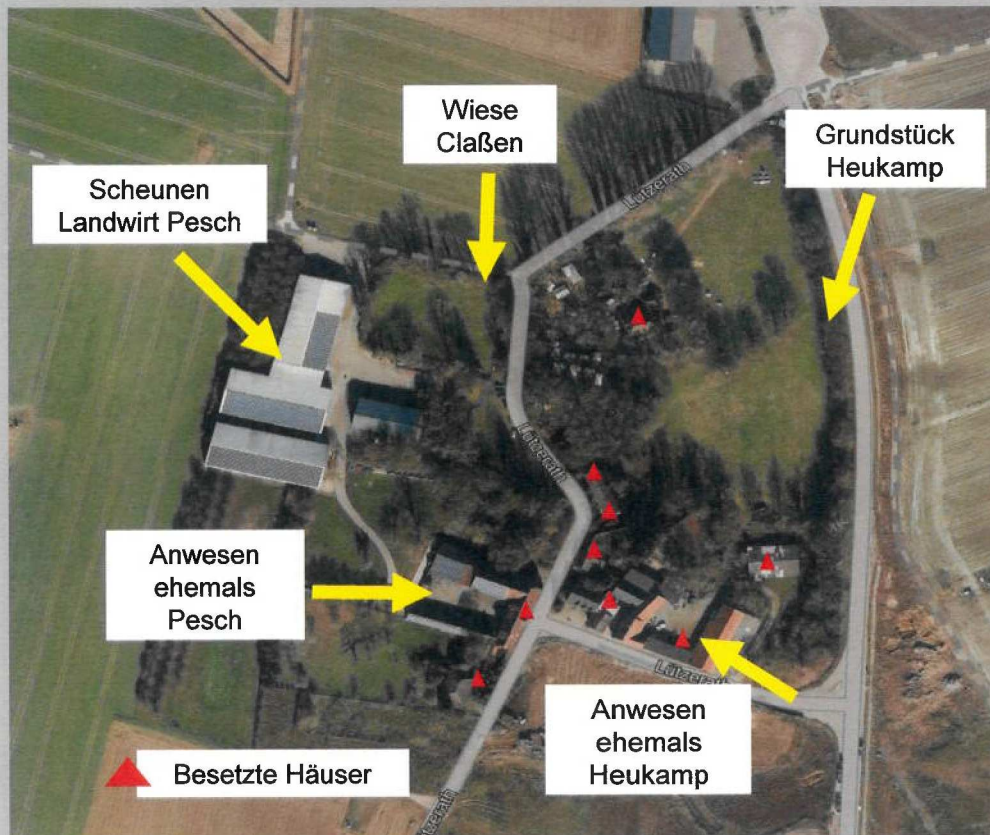


rechtsstaatlich · bürgerorientiert · professionell

- **515 km² / 9.000 ha Betriebsfläche RWE Power AG**
- **3 Tagebaue mit circa 90 km Abbruchkanten**
- **Maximale Ausdehnung Nord/Süd von je ca. 10 km**
- **Insgesamt 130 km Gleiskörper (21 km Hambachbahn)**
- **Garzweiler 100 km und Hambach 120 km Transportbänder**
- **Ca. 1.600 Pumpen und mehrere 100 km Kabeltrassen**
- **230 ha geschlossenes Waldgebiet**
- **Außergewöhnliche Topografie**

Der Einsatzraum

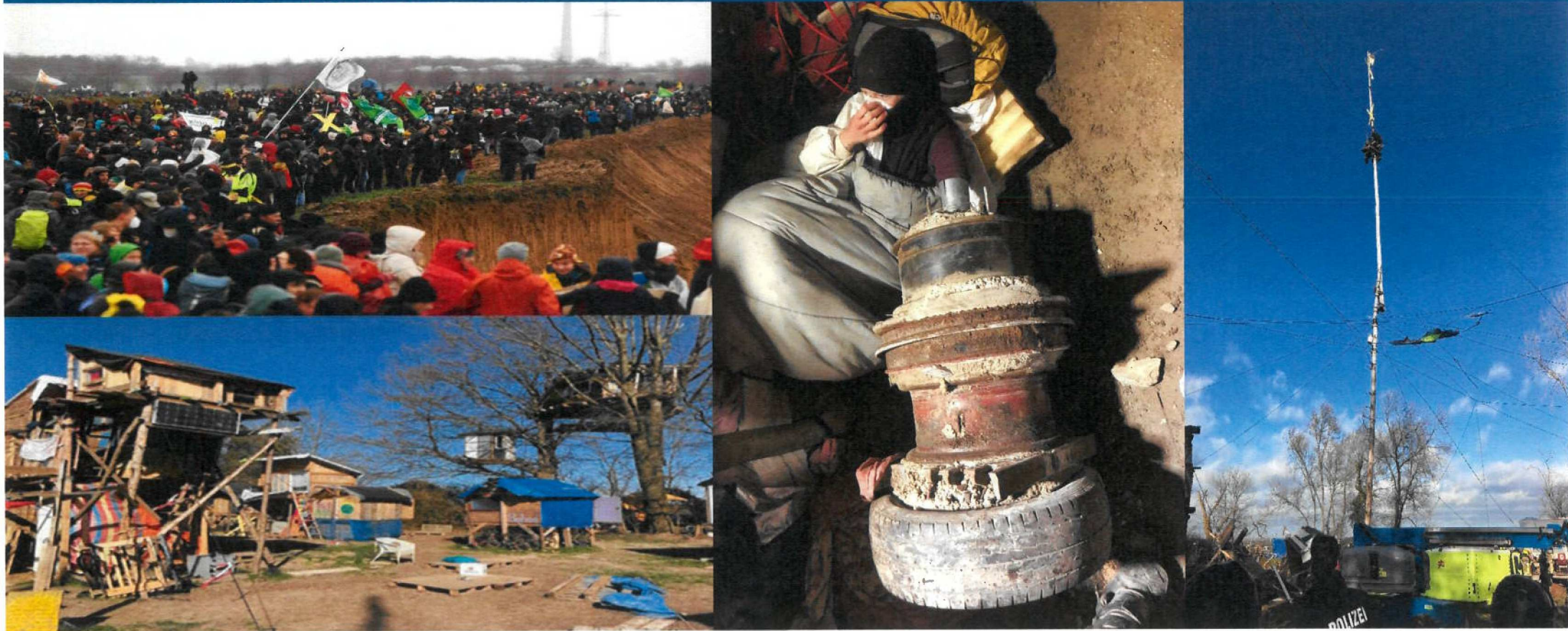
rechtsstaatlich · bürgerorientiert · professionell



- Auszug Heukamp 01.10.2022
- Protestcamp
 - Variable Teilnehmerzahl
 - Ausruf „Tag X“ am 04.01.2023
- Zwei Mahnwachen bis 09.01.2023
- Besetzte Gebäude
- Baum- und Bodenstrukturen
- Barrikaden, Gräben etc.
- Stein-, Wurflager
- Durchfahrthindernisse
- Unterstützungscamp Keyenberg!

Die Einsatzszenarien

rechtsstaatlich · bürgerorientiert · professionell



Die Einsatzszenarien

rechtsstaatlich · bürgerorientiert · professionell

Friedliche demokratische Protestformen



Die Einsatzszenarien

rechtsstaatlich · bürgerorientiert · professionell

Gewaltfreie Protestformen mit Akzeptanz der eigenen Strafbarkeit



Deutlich abzugrenzen von Protestformen, bei denen eigene Körperkraft bewusst eingesetzt wird.

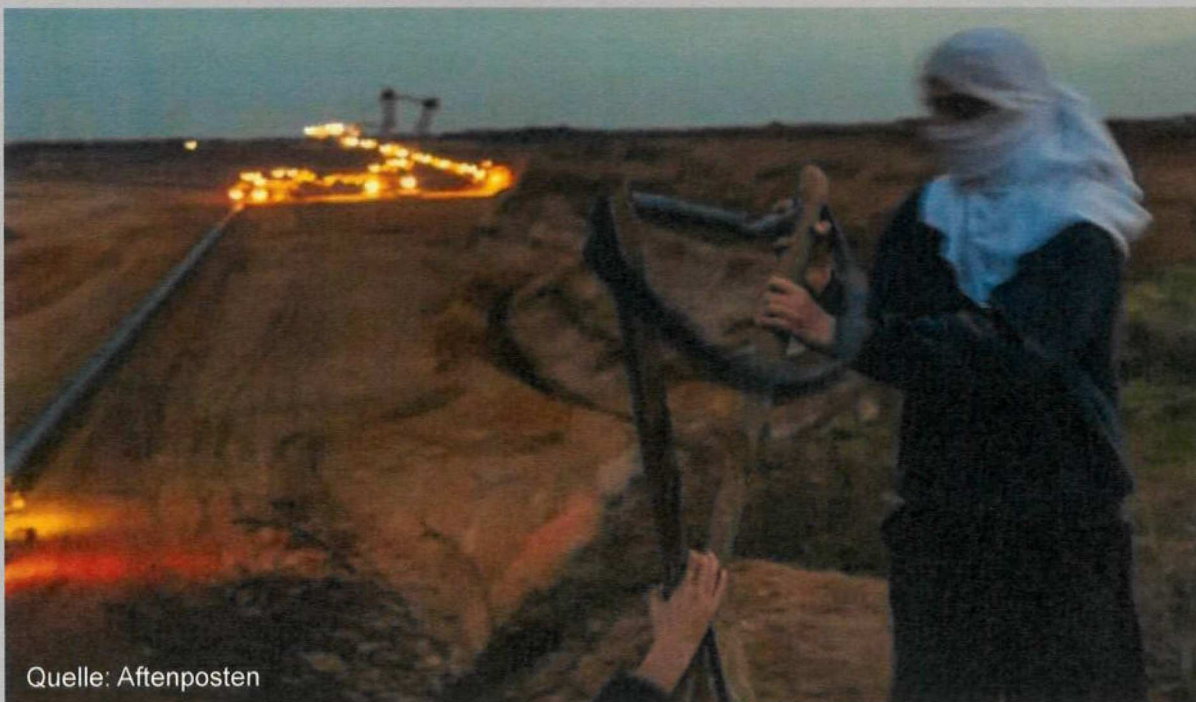
Beispiele

- Angehen / Anlaufen von Sperrketten
- Sich-Sperren bei Räumungsmaßnahmen

Die Einsatzszenarien

rechtsstaatlich · bürgerorientiert · professionell

Gewalt einsetzende Protestformen



Problemfelder:

- Zwillen und Steinschleudern
- Werfen von Steinen
- Pyrotechnik

Protestpersonen nehmen immer wieder eigene und auch fremde Leib- und Lebensgefahren in Kauf!

Quelle: Aftenposten

Die Einsatzszenarien



POLIZEI
Nordrhein-Westfalen
Aachen

rechtsstaatlich · bürgerorientiert · professionell

Besetzungen der Tagebaue



Die Einsatzszenarien

rechtsstaatlich · bürgerorientiert · professionell

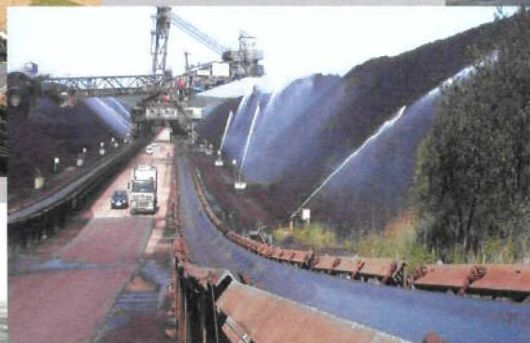
Besetzungen der Großgeräte im Tagebau



Die Einsatzszenarien

rechtsstaatlich · bürgerorientiert · professionell

Besetzungen/Aktionen Kohlekraftwerke/Bunker



Die Einsatzszenarien

rechtsstaatlich · bürgerorientiert · professionell

Blockaden/Besetzungen der Transportwege

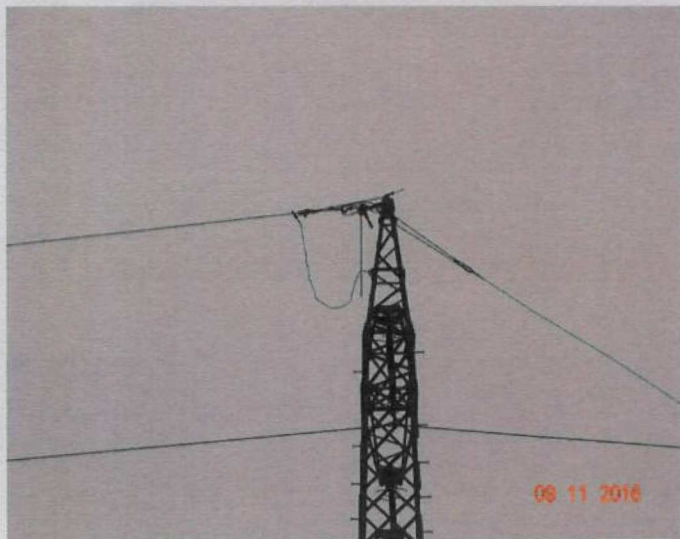


Die Einsatzszenarien

rechtsstaatlich · bürgerorientiert · professionell

Begleit-/Resonanzstraftaten

- zum Nachteil RWE-Infrastruktur
- zum Nachteil Subunternehmen



Die Einsatzszenarien

rechtsstaatlich · bürgerorientiert · professionell

Blockaden/Besetzungen der Ortslage Lützerath



Die Leitgedanken



rechtsstaatlich · bürgerorientiert · professionell



bürgerorientiert · professionell · rechtsstaatlich



Einsatz Lützerath
Einsatzhandbuch der
Polizei Aachen

Die Leitgedanken

rechtsstaatlich · bürgerorientiert · professionell

Differenzierung

- Stärkung des friedlichen bürgerlichen Protestes
- Keine Förderung von Solidarisierung/Billigung von Gewalt
- Konsequenz gegenüber Straftaten/erkannten Straftätern



Die Leitgedanken

rechtsstaatlich · bürgerorientiert · professionell

Deeskalation/Besonnenheit

- Kein Bedienen von Gewalt-/Propagandafallen
- Kein Beitrag zu Radikalisierung („Besonnenheit ist keine Schwäche“)
- Aufklärung, Schutz der Einsatzkräfte (Vermittlung Kontext/Strategie)



Die Leitgedanken

rechtsstaatlich · bürgerorientiert · professionell

Neutralität

- Beachtung des gesamtgesellschaftlichen Kontextes
- Polizei weder Konfliktlöser noch Feindbild/Ersatzgegner

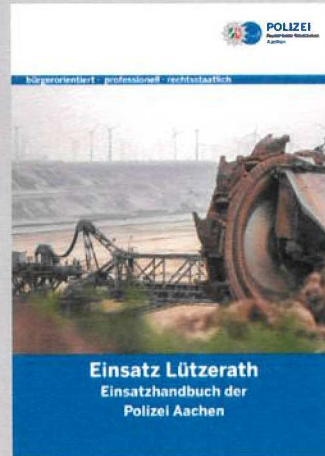
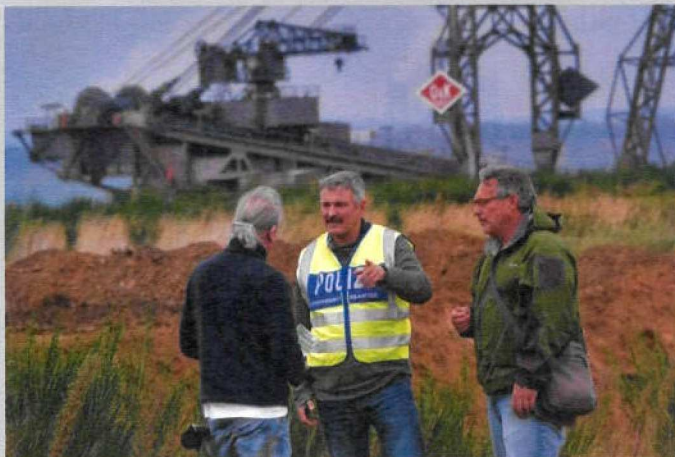


Die Leitgedanken

rechtsstaatlich · bürgerorientiert · professionell

Transparenz und Kommunikation

- Erlangen/Behalten der **Deutungshoheit**
- Vermeiden/Verringern von **Legendenbildung/Ritualen**
- Vermittlung polizeilichen Handelns extern aber auch intern(!)
- Public Relations „aus einem Guss“ (Botschaften, Bilder, Videos)



**Einsatz von
Kommunikationskräften**

Die Leitgedanken

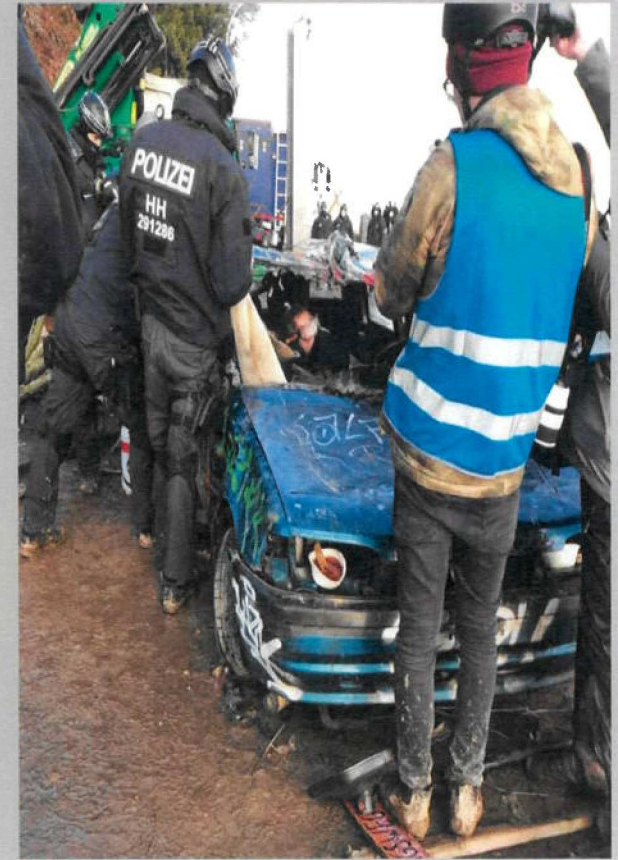
rechtsstaatlich · bürgerorientiert · professionell

Belastbare Versorgung/Logistik



Die Erfahrungen

rechtsstaatlich · bürgerorientiert · professionell



Die Erfahrungen

- Einsatzverlauf -

rechtsstaatlich · bürgerorientiert · professionell



Die Erfahrungen

- Einsatzverlauf -

rechtsstaatlich · bürgerorientiert · professionell



Die Erfahrungen

- Einsatzverlauf -

rechtsstaatlich · bürgerorientiert · professionell

**Einsatzwert
Drohnen!**



Die Erfahrungen

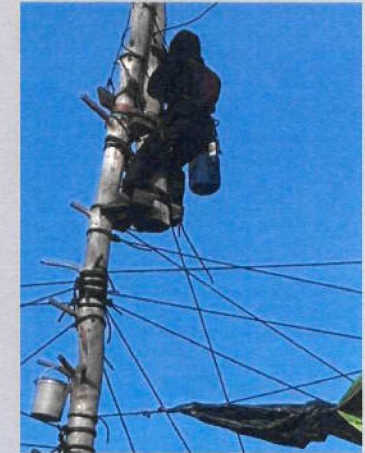
- Einsatzstatistik UA Technik -

rechtsstaatlich · bürgerorientiert · professionell

Im Einsatzzeitraum wurden neben einer Vielzahl weiterer Objekte

- **45** Baumhäuser
- **13** Monopod
- **3** Duopod
- **7** Tripod
- **1** Schrottfahrzeug mit LockOn
- **1** Holzhaus „Endgegner“

geräumt und an den Besitzer übergeben bzw. abgebaut.



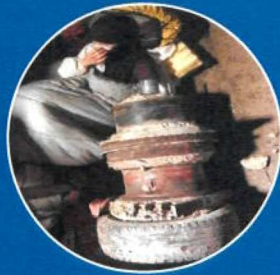
Die Erfahrungen

- Das polizeiliche Gegenüber -

rechtsstaatlich · bürgerorientiert · professionell



**Friedliche
Proteste**



**Passive Proteste
unter
Inkaufnahme
eigener
Strafbarkeit**



**Symbolaufbau
Inszenierung
Thematische
Vermischung/
Ausdehnung**



**Internationale
Infiltration
Vereinnahmung
von Ort und
Thema**



**Versuch der
Deutungshoheit
Ritualisierung
Entgrenzungs-
strategie**



Die Erfahrungen

- Die Polizei -

rechtsstaatlich · bürgerorientiert · professionell



Kommunikation
Transparenz
Medienarbeit
Eigene
Deutungshoheit



Neutralität
Differenzierung
Besonnenheit



Eigene Rolle
Entritualisierung
Kein
Ersatzgegner



Logistik
Strategie



Professionalität
Zusammenhalt
Leistungs-
bereitschaft
Nachbereitung



Die Erfahrungen

rechtsstaatlich · bürgerorientiert · professionell



„Nicht legal aber legitim“

„Ziviler Ungehorsam“

„Wir handeln für Euch / die gesamte Gesellschaft“

„Das Gegenüber kann
Polizei radikalisieren –
die Polizei kann das
Gegenüber
radikalisieren.“

Die Erfahrungen



rechtsstaatlich · bürgerorientiert · professionell

**„Der größte Dank
gebührt den eingesetzten Kräften,
die die taktischen Ziele und Maßnahmen
bis an den Rand Ihrer psychischen und physischen Erschöpfung
mit größter Besonnenheit und Professionalität umgesetzt haben
und damit Polizei und Rechtsstaat auf beeindruckende Weise
als wehrhaft und angemessen handlungsfähig
gezeigt haben.“**



Europäischer Polizeikongress 04.05.2023

rechtsstaatlich · bürgerorientiert · professionell

Vielen Dank für Ihr Interesse!

LPD Wilhelm Sauer
Polizeipräsidium Aachen
Leiter Direktion
Gefahrenabwehr/Einsatz
polizei.nrw.de
+49 (0)241 9577



Welche Fragen darf ich noch beantworten?

Europäischer Polizeikongress 04.05.2023