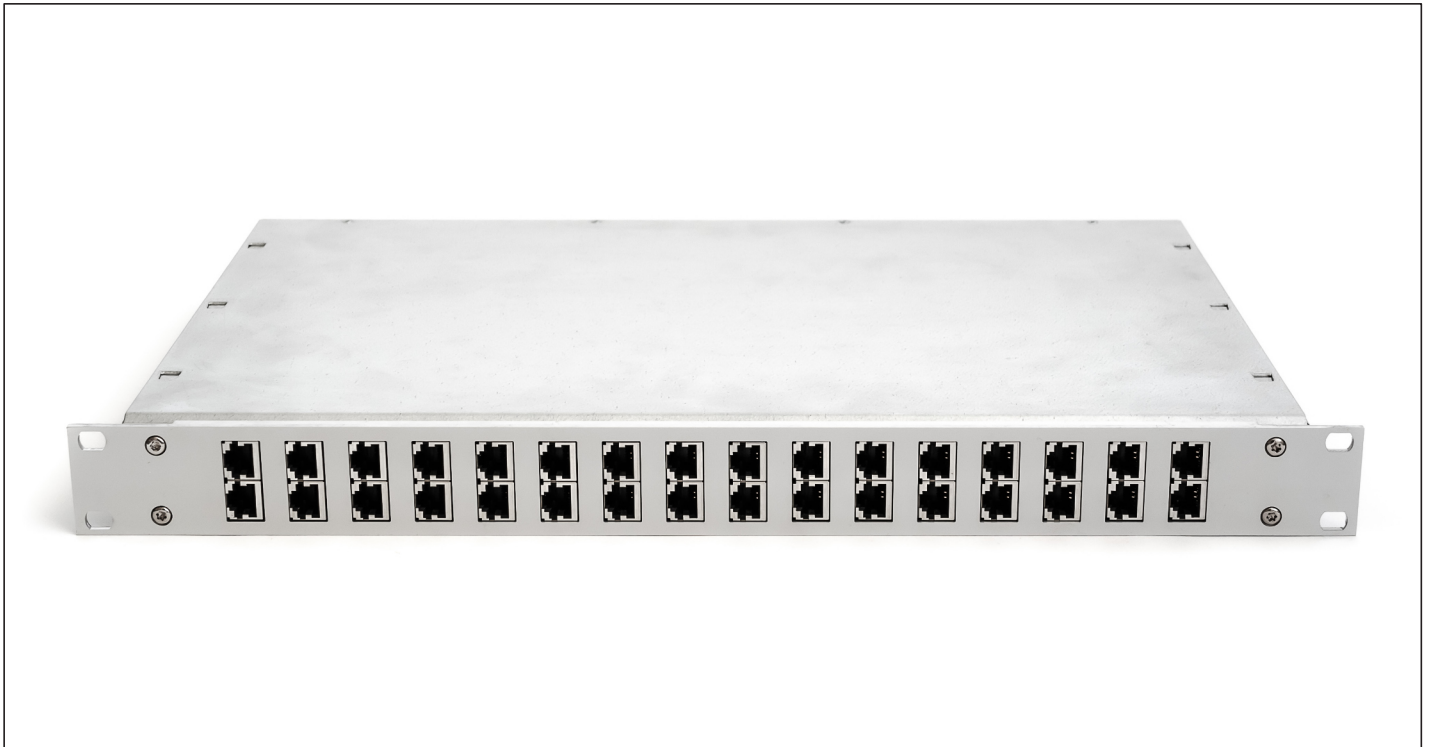


NETZWERKTRENNER POE 16X



FÜR AUTOMATISIERUNGSPROZESSE IM INDUSTRIEBEREICH KONZIPIERT, ERMÖGLICHT DER POE-FÄHIGE NETZWERKTRENNER DIE PHYSIKALISCHE TRENNUNG VON 16 NETZWERKEN.

Der Netzwerktrenner PoE 16X bietet die Möglichkeit, PoE-Geräte in einem Netzwerk mittels externer Spannungsversorgung ab- oder zuzuschalten.

Die Trennung der Netzwerke geschieht über eine relaisbaiserte Durchkontaktierung.

Anwendungsgebiete sind unter anderem Kamerasysteme, Sicherheitssysteme oder andere IT-Systeme, die vom Netz getrennt werden müssen.

Im 19" Gehäuse (1HE) stehen 16 trennbare Netzwerkpaare zur Verfügung.

EIGENSCHAFTEN

- Ethernet Kanäle: 16x
- Physikalische Trennung durch Relais
- Trennung per externer Spannungsversorgung
- Datenrate: 1Gbit/s
- Gehäuse: 19" Einschub (1HE)
- Steuerspannung: 24V DC (12V oder 5V, je nach Modell)
- Leistungsaufnahme / Kanal: 800mW
- PoE Modus: MODE A und MODE B