

MODSTER

Hanno Prettner Curare 60 EP/GP ARF Bauanleitung



*Guten Flug
Hanno Prettner*



Bauanleitung / Assembly Manual

Curare – die Legende lebt

Gratulation, Sie haben sich entschieden das erfolgreichste Kunstflugmodell der Welt zu fliegen, das mit dem Erscheinen eine neue Ära im Aerobaticflug eingeleitet hat und zur Legende geworden ist.

Die Siegesserie ist unübertroffen (nur die wichtigsten Erfolge):

F3A Weltmeister 1977/78 in Springfield/USA
3 x Champion beim TOC – Tournament of Champions in Las Vegas (1975, 1976, 1977)

Das Design ist kompromisslos für Flugfiguren im Hochgeschwindigkeitsbereich ausgelegt; dafür sorgt das Höhenleitwerk mit negativer V-Form, das die Flugstabilität bei hohen Geschwindigkeiten extrem verbessert. Dadurch kann die Seitenleitwerksfläche verkleinert werden und die Curare reagiert wesentlich unempfindlich gegenüber Seitenwind.

Gemeinsam mit der höheren V-Form der Tragfläche und dem negativen V im Leitwerk fliegt die Curare wie auf Schienen durch alle Figuren.

Mit neuesten Technologien leichter und stabiler gebaut als das Original verfügt die Curare in der Verbrenner- oder auch in der vibrationsarmen Elektroauslegung sogar über noch mehr Power und Performance als die Weltmeister Curare.

Fliegen Sie wie ein Pfeil im Wind und genießen Sie die Highspeed Figuren im Jet-Style

Curare - the legend lives

Congratulations, you have decided to fly the most successful aerobatic aircraft model of the world that has introduced a new era in the aerobatic flight with the appearance and has become a legend.

The successful series is unmatched (only the most important successes):

F3A World Champion 1977/78 in Springfield / USA
3 times Champion at the TOC - Tournament of Champions in Las Vegas (1975, 1976, 1977)

The design is designed uncompromisingly for maneuvers in the high speed range, for this the horizontal tail with negative V-shape ensures that the flight stability extremely improves at high speeds. Because of this the vertical tail area is reduced and the curare reacts much resistant to crosswinds.

Together with the higher V form of the wing (supporting area) and negative V in the tail, the Curare flies through all the figures like on rails.

The curare, built lighter and more stable than the original with the latest technologies, possesses more power and performance than the world champion curare in the gas or the low vibration electric elucitation.

Fly like an arrow in the wind and enjoy the high speed figures in the jet style

Guten Flug
Hanno Prettner

Technische Daten/Specs:

Spannweite/Wingspan:	1640 mm
Länge/Length:	1400 mm
Leergewicht/ Empty weight:	ca. 1250 g
Abfluggewicht EP/Weight EP:	ca. 3300 g
Abfluggewicht EP/Weight GP:	ca. 3100 g
Motorempfehlung EP/ Recommended engine EP:	MODSTER MPA-4025/12-T 510kV
Akkuempfehlung EP/ Recommended battery:	6S LiPo 3200-4400 mAh
Motorempfehlung GP/ Recommended engine GP:	OS MAX 55 AX
Steuerfunktionen/ RC functions:	Querruder, Höhenruder, Seitenruder, Motor, Einziehfahrwerk, Snap Flap Aileron, elevator, side rudder, engine, retractable landing gear, Snap Flap

Notwendiges Zubehör // required accessories // EP & GP Version:

- 5 Stk./pcs Servo Savöx SC-0253MG Digital AN-109131 oder/or SC-0352 Digital AN-97550 oder/or SC-1258TG Digital AN-97545
- 1 Stk./pcs Einziehfahrwerk elektrisch 3-Bein / retract Curare AN-109891
- 2 Stk./pcs Verlängerungskabel / servo cable extension (QR) AN-50300
- 1 Stk./pcs Sekundenkleberset / CA glue AN-12176

Zusätzlich empfohlenes Zubehör // additionally needed // EP Version:

- 1 Stk./pcs Elektromotor / electric motor MODSTER MPA-4025/12-T 510kV AN-266425
- 1 Stk./pcs Drehzahlregler / MODSTER ESC 85A SBEC8A AN-266688
- 1 Stk./pcs ModelleXXpert oder LiPolice LiPo Akku / battery 6S 3200-4400 mAh
- 1 Stk./pcs Luftschaube / prop APC 12x10 E AN-44949
- 1 Stk./pcs Klettband / Velcro (Akkubefestigung / battery mount) AN-83095
- 1 Stk./pcs ProgCard / MODSTER AN-266689

Zusätzlich empfohlenes Zubehör // additionally needed // GP Version:

- 1 Stk./pcs OS MAX 55 AX AN-69237 + Krümmer / exhaust manifold 75 mm + tuned pipe
- 1 Stk./pcs Luftschaube / prop APC 11x9 Standard oder / or APC 12x7 AN-28983
- 1 Stk./pcs Spinner 2-Blatt 57 mm AN-74607
- 1 Stk./pcs Servo MODSTER MEX 645BB HV AN-264841
- 1 Stk./pcs Silikonschlauch / silicone tube 19 mm
- 1 Stk./pcs Federbandschellen / spring band clamp
- 1 Stk./pcs Kraftstoffschlauch / fuel tube AN-17417
- 1 Stk./pcs Kraftstofffilter / fuel filter AN-17162
- 1 Stk./pcs Empfängerakku / receiver battery
- 1 Stk./pcs Schalterkabel / switch cable

Hinweise:

Diese Bauanleitung ist so gestaltet, dass bewusst auf Text verzichtet und stattdessen viele Einzelbilder gezeigt werden. Die Curare 60 ist für erfahrene Modellbauer ausgelegt, daher werden einzelne Bauabschnitte wie der richtige Umgang mit Klebstoffen, das Befestigen der Servos, die korrekte Montage des Empfängers, Empfängerakus, Schalterkabel und/oder BEC Bausteins, einkleben von Ruderscharnieren, Montage von Ruderanlenkungen, das Sichern von Schrauben, das Verlöten von Löthülsen, etc. nicht im Detail beschrieben. Technische Änderungen innerhalb der Bauserien vorbehalten.

Bitte sehen Sie sich die Bauanleitung vor Baubeginn genau an, sollten Sie sich nicht in der Lage fühlen das Modell ordnungsgemäß fertigzustellen bitten Sie einen erfahrenen Modellbauer um dessen Hilfe oder geben Sie das Modell im Zweifelsfall an ihren Händler im Originalzustand zurück!

Diese Bauanleitung mit stark vergrößerten Fotos finden Sie außerdem unter folgendem Link: <http://www.der-schweighofer.at/artikel/91651> > PDF Bauanleitung Download

Sicherheit: Sie erwerben einen Flugmodellbausatz, mit dem Sie aus dem Inhalt des Bausatzes und geeignetem Zubehör ein flugfähiges, ferngesteuertes Modell erstellen. Bitte beachten Sie, dass dieses Modell kein Spielzeug ist! Falls Sie keine Erfahrung mit dem Umgang solcher Modelle haben, bitten Sie doch einen erfahrenen Kollegen um Unterstützung. Ferngesteuerte Flugmodelle sind kein Spielzeug, denken Sie bei der Fertigstellung immer daran, Sie alleine sind verantwortlich für den sicheren Betrieb Ihres Modells. Sie könnten sich oder andere Personen in Ihrer Gesundheit gefährden.

Bitte prüfen Sie vor Baubeginn den Bausatz auf Vollständigkeit bzw. auf eventuelle Schäden und lesen Sie diese Bauanleitung genau durch. Eine Übersicht aller Bauteile finden Sie am Ende dieser Bauanleitung. Reklamationen eventuell beschädigter Teile, nach Baubeginn können nicht anerkannt werden.

Hinweis: Das Auftreten von Falten oder Blasen an der Bespannfolie sind kein Grund zur Reklamation, dies kann durch unterschiedliche Temperaturen/Luftfeuchtigkeit während der Lagerung oder am Transportweg auftreten. Die Lösung zur Beseitigung ist einfach. Dazu mit einem Folienbügeleisen oder Föhn die entsprechende Stelle leicht erwärmen und mit einem weichen Tuch vorsichtig festreiben. Achtung! Gehen Sie dabei sehr vorsichtig vor und erwärmen Sie die entsprechende Stelle nur so weit wie unbedingt erforderlich. Zu starkes Erwärmen kann die Folie beschädigen!

Haftung: Da die korrekte Einhaltung dieser Bauanleitung und der sorgsame Umgang mit dem Modell nicht kontrolliert und überwacht werden kann, übernimmt der Verkäufer keinerlei Haftung für Verluste, Schäden und Kosten die bei Fertigstellung und Betrieb dieses Modells entstehen können. Die Verpflichtung des Verkäufers zur Leistung von Schadensersatz bei Schäden jeglicher Art, sowie direkte als auch indirekte Folgeschäden, die bei der Nutzung dieses Modells entstehen können wird grundsätzlich ausgeschlossen. Die Gesamthaftung beschränkt sich nur auf den Wert dieses Bausatzes.

Wichtig: Vor dem Betrieb, des aus dem vorliegenden Bausatz entstandenen Flugmodells, schließen Sie eine geeignete Haftpflichtversicherung ab. Jeder in Ihrer Nähe befindliche Modellbauclub wird Ihnen gerne weiterhelfen. (Für Modellbauer innerhalb der EU bietet Modellsport Schweighofer eine geeignete Haftpflichtversicherung an.)



Notes:

This assembling instruction is designed in such a way that text is deliberately omitted and instead many individual pictures are displayed. The curare 60 is designed for experienced modelers, therefore, individual assembling segments such as the correct handling with adhesives, attaching the servos, the correct assembly of the receiver, receiver battery, switch cable and / or BEC assembling block, gluing of the rudder hinges, assembly of rudder linkages, security of screws, the soldering of soldering sleeves, etc. are not described in detail.

Please have a look at the assembling instruction precisely before you start assembly, if you do not feel yourself in the position to complete the model properly, ask an experienced modeler for his help or in case of doubt you return the model to its dealer in the original condition!

Furthermore you find this assembling instruction with highly enlarged photos, under the following link:
<http://www.der-schweighofer.at/artikel/91651> > PDF Manual download

Security: You acquire a flight model kit with which you will create a remote control model capable of flight from the contents of the kit and suitable accessories. Please note that this model is not a toy! If you have no experience with the handling of such models, ask an experienced colleague for assistance. Remote controlled aircraft models are not a toy, always keep in mind during the completion, you alone are responsible for the safe operation of your model. You could endanger yourself or others in their health.

Please check the kit before starting assembly for completeness or for possible damages and read this manual thoroughly. You will find an overview of all assembling components at the end of this manual. Complaints of possible damaged parts can not be accepted after the start of assembling.

Note: The appearance of wrinkles or bubbles in the covering film are no reason for complaint, this can occur due to different temperature / humidity during storage or on the transportation route. The solution for the removal is easy. For this, slightly warm the corresponding place with iron foil or a hair dryer and rub carefully with a soft cloth.

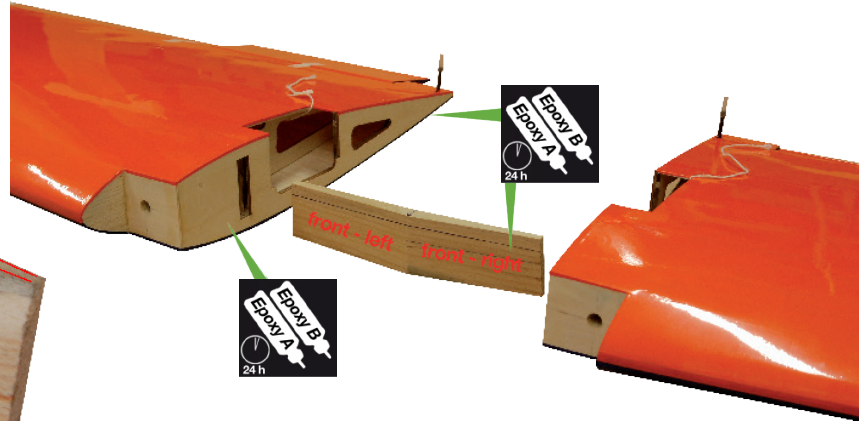
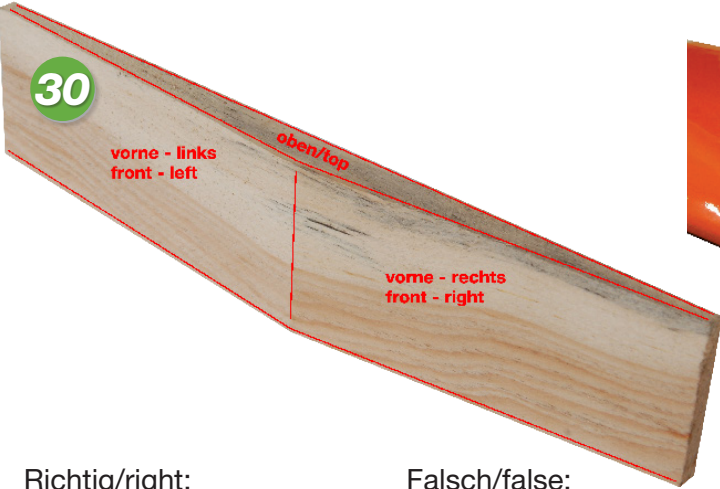
Attention! Proceed very carefully and warm up the corresponding place only as much as it is absolutely necessary. Too much heating may damage the film!

Liability / responsibility: Since the proper compliance of this assembly instructions and the careful handling of the model can not be controlled and monitored, the seller accepts no liability for losses, damages and costs that can arise on completion and operation of this model. The obligation of seller for the payment of compensation for damages of any kind, as well as direct and indirect consequential damages that can arise from the use of this model is in principle excluded. The total responsibility is limited to the value of this kit.

Important: Before the operation of this model aircraft resulted from the present model kit, take an appropriate liability insurance. Each model club located in your vicinity will help you with pleasure.
(Modelsport Schweighofer offers an appropriate liability insurance for model makers within the European Union.)



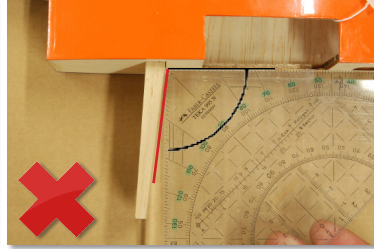
Schritt 1 / step 1



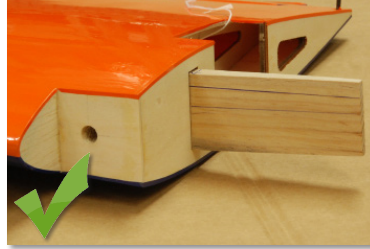
Richtig/right:



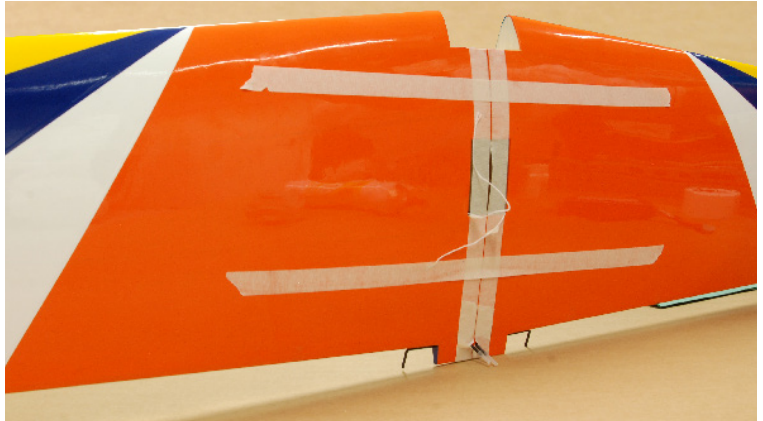
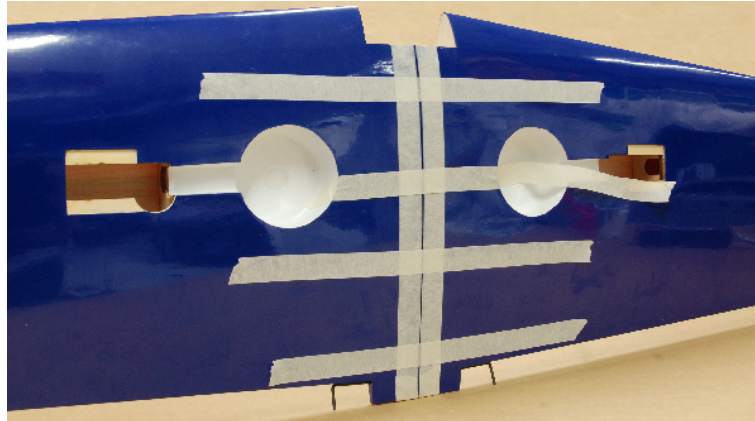
Falsch/false:



Richtig/right:



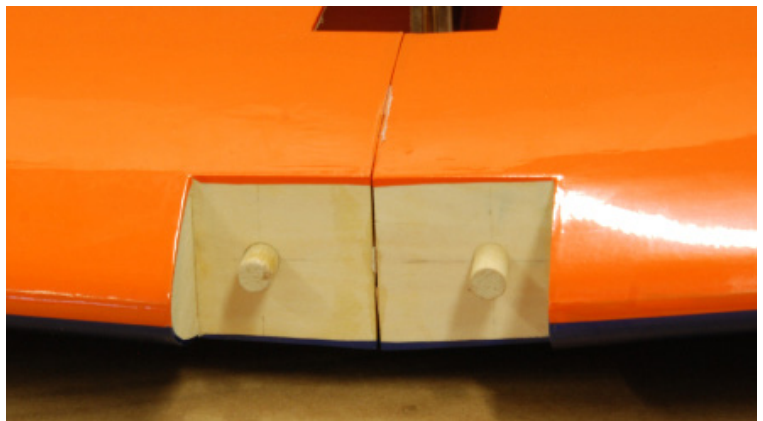
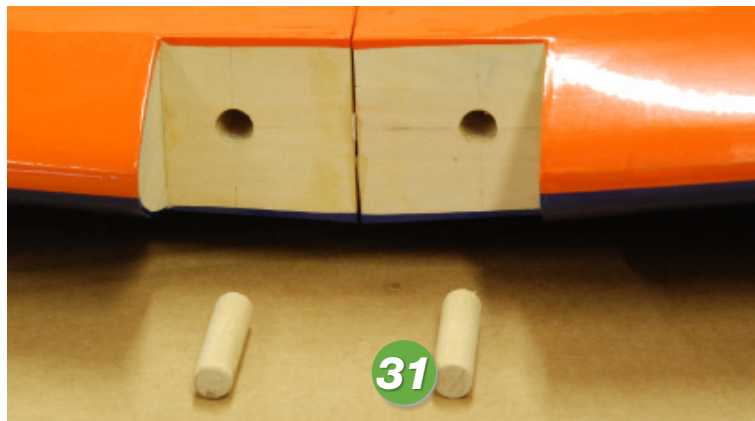
Falsch/false:



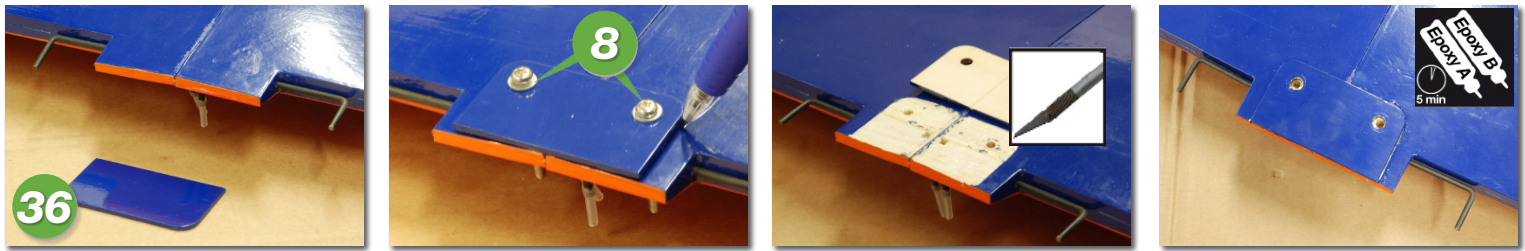
Schritt 2 / step 2



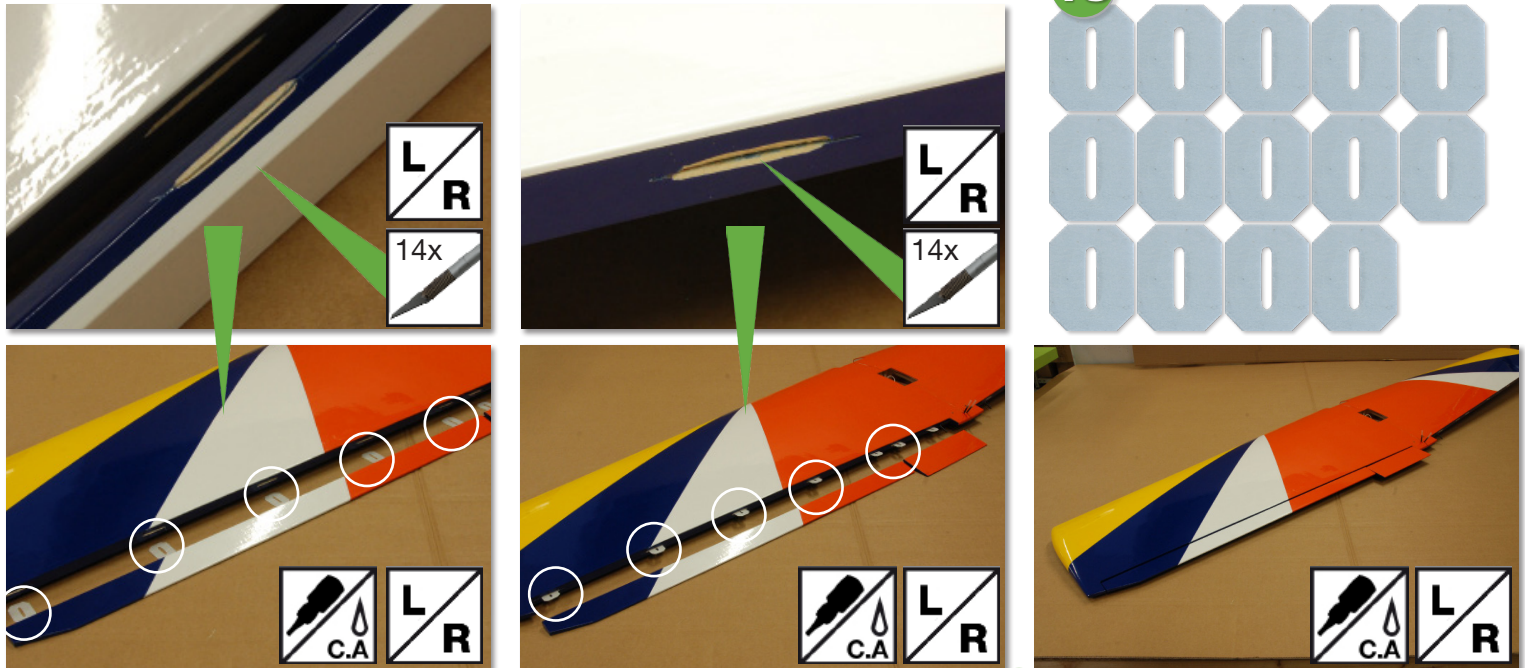
31 2 Stück/pcs Ø 8x30 mm



Schritt 3 / step 3

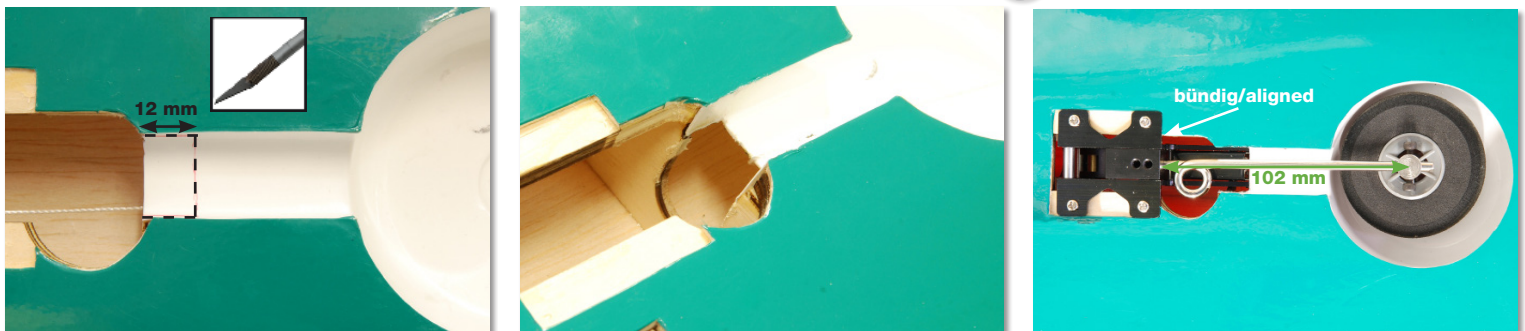


Schritt 4 / step 4

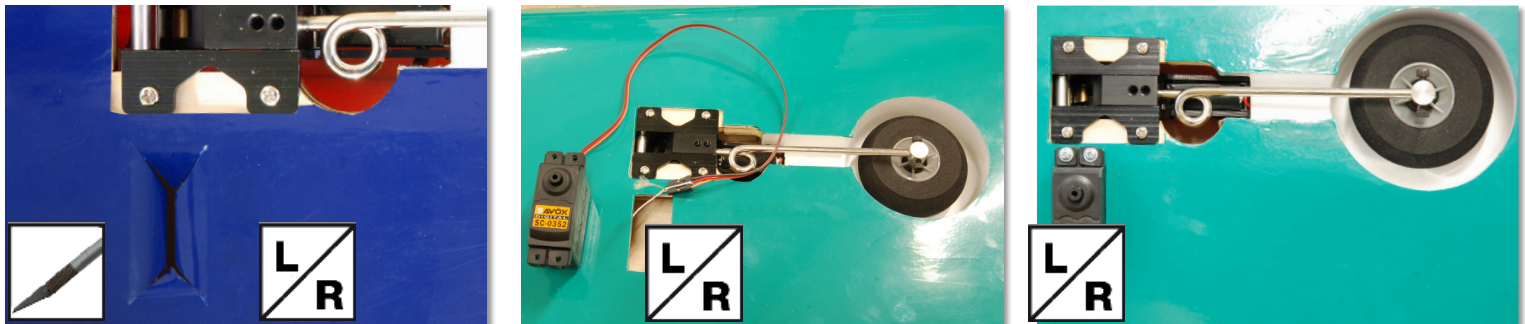


Schritt 5 / step 5 (EZFW/retract AN-109891)

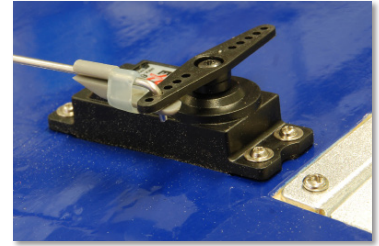
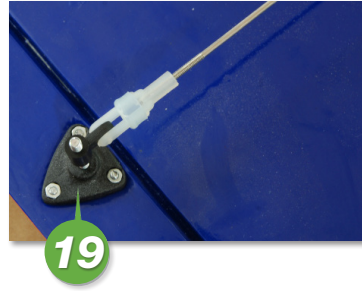
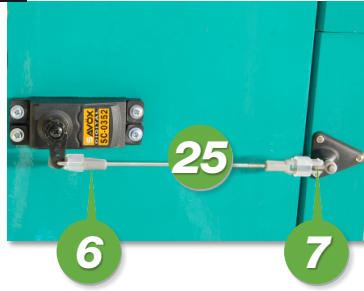
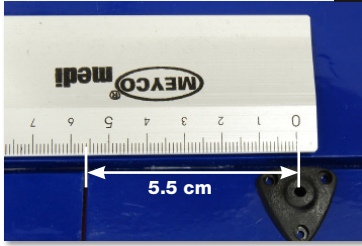
16 8 Stück / pcs Ø 3x16 mm



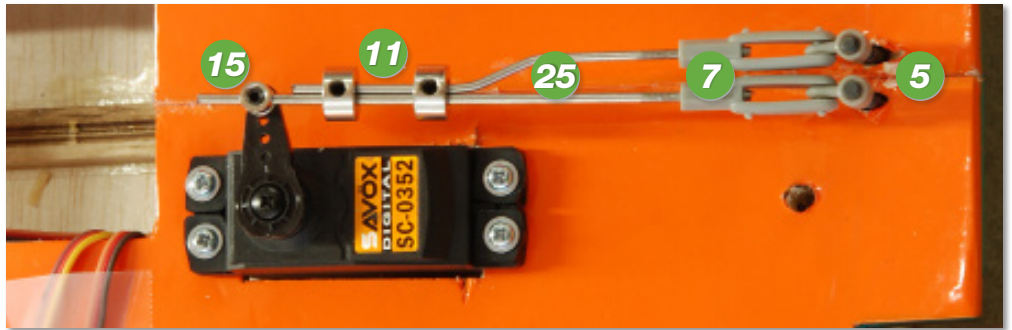
Schritt 6 / step 6



Schritt 7 / step 7

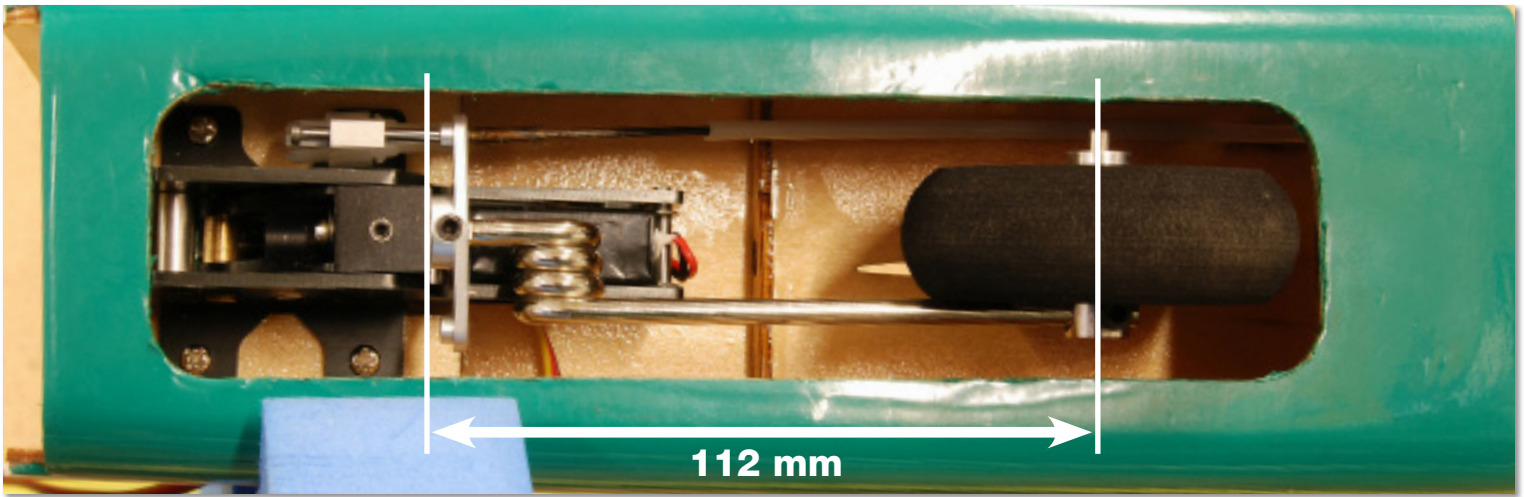


Schritt 8 / step 8

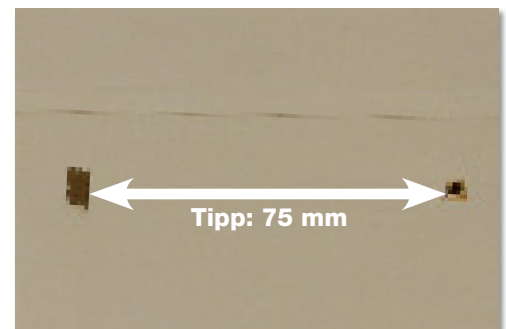
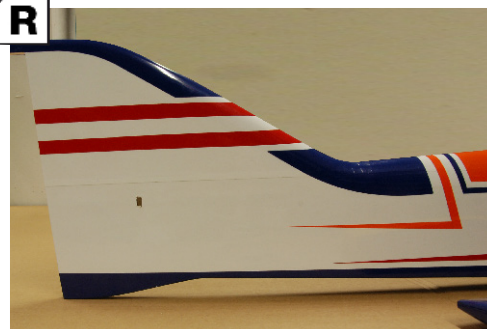
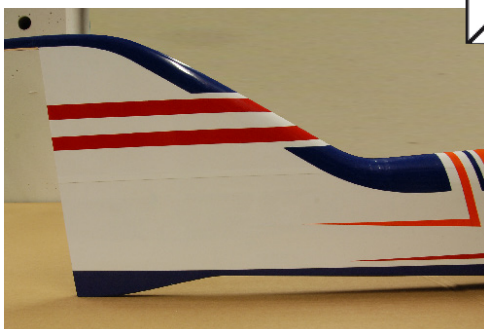


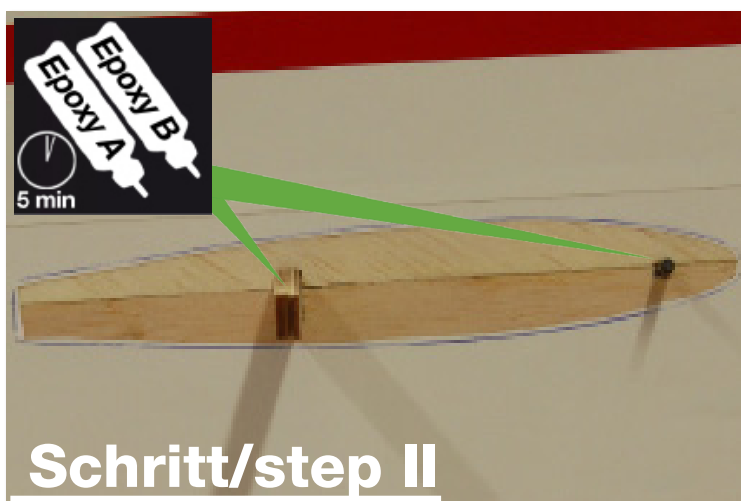
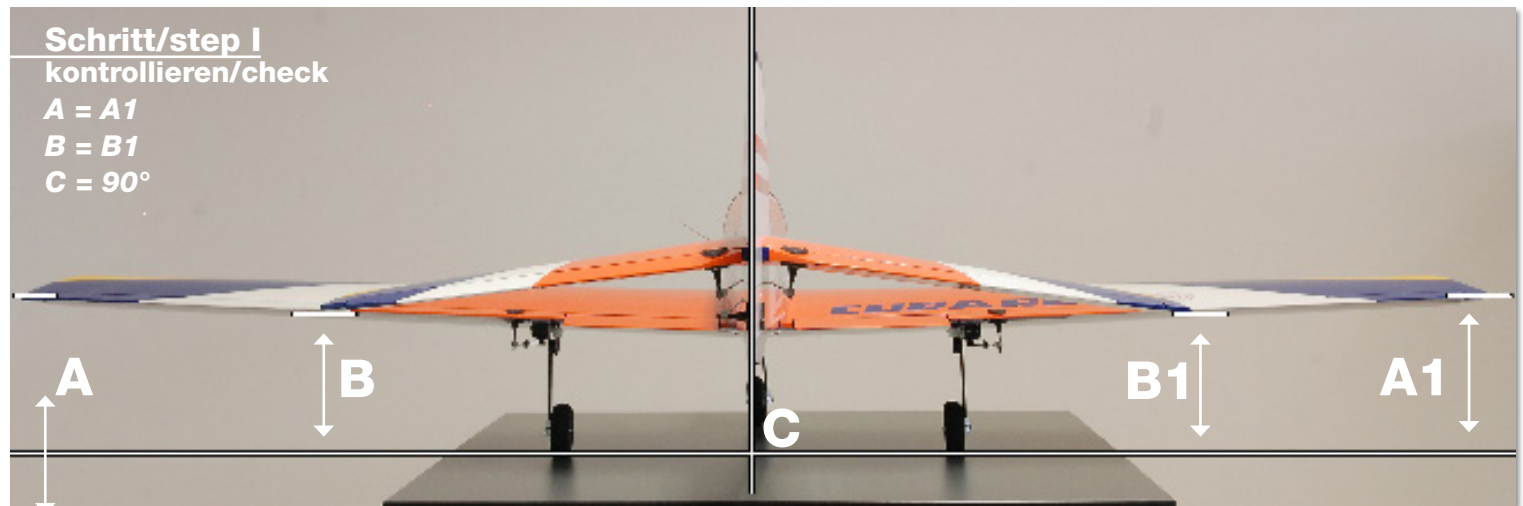
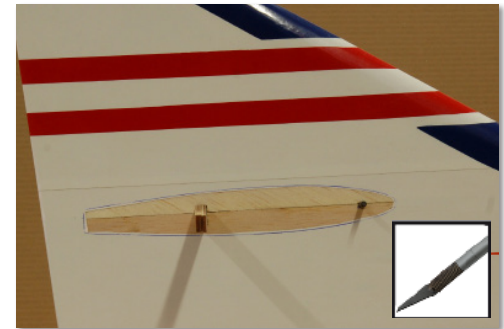
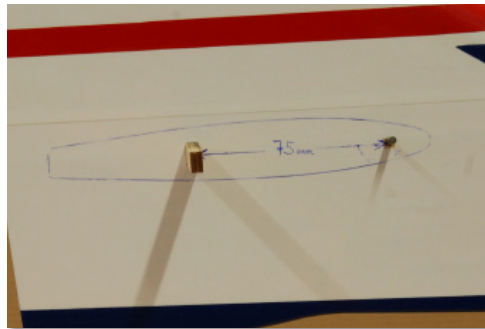
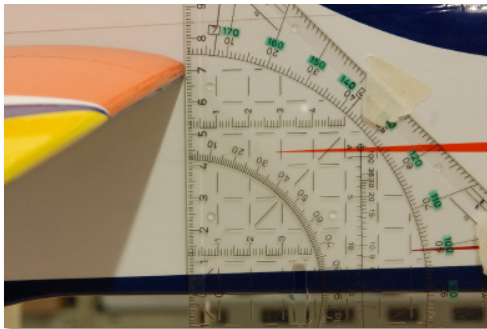
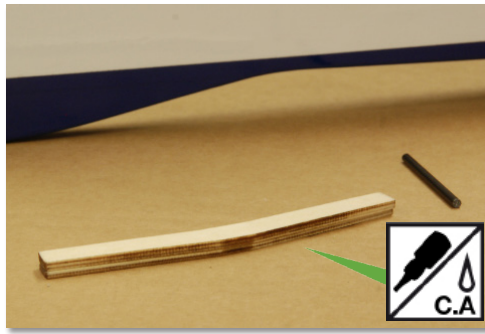
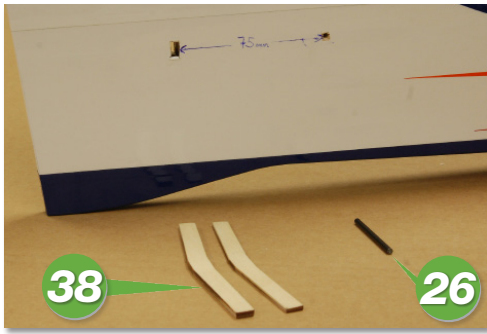
Schritt 9 / step 9 (EZFW/retract AN-109891)

16 4 Stück / pcs

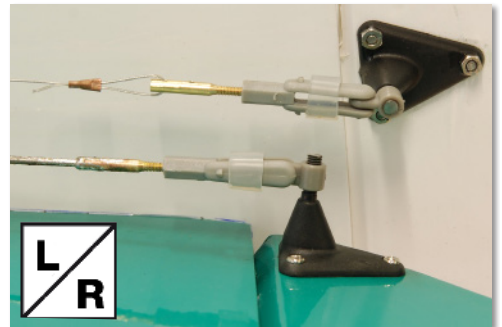
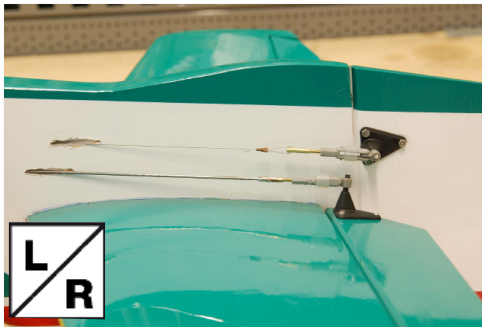
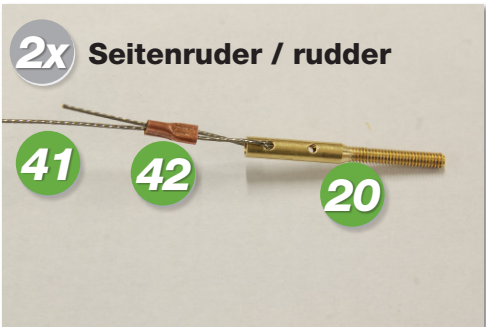
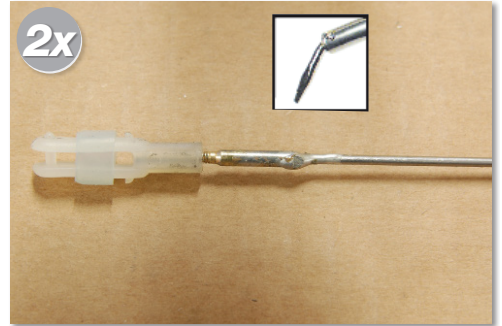
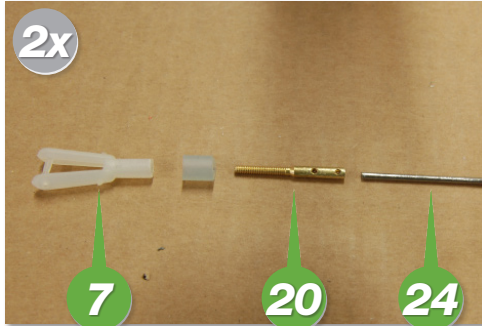
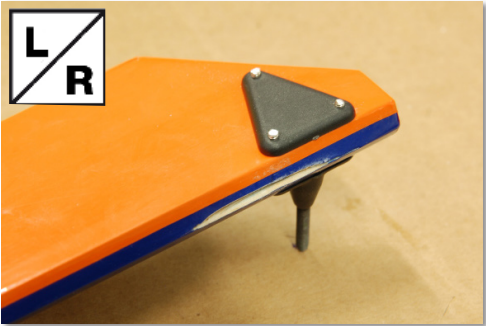
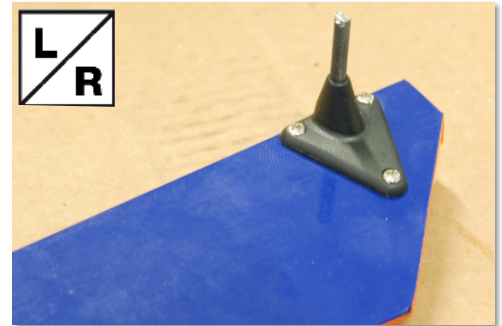
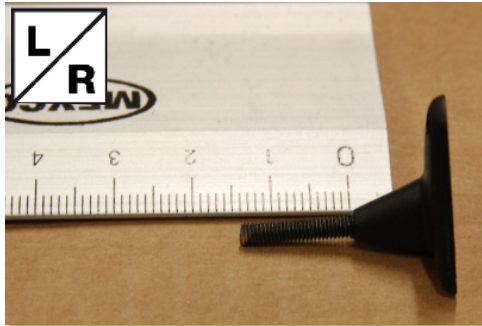
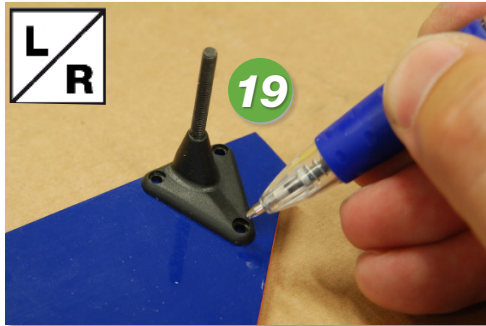


Schritt 10 / step 10

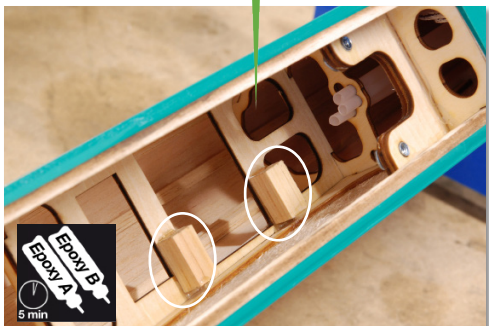
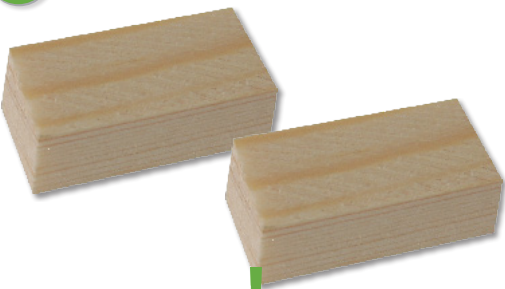


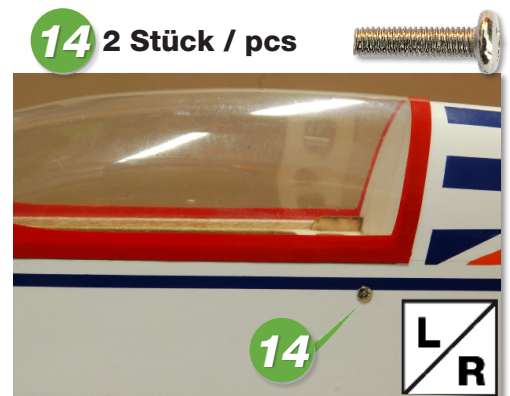
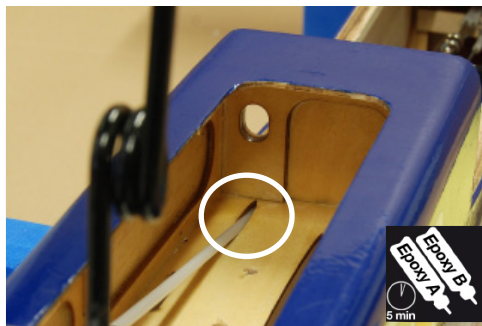
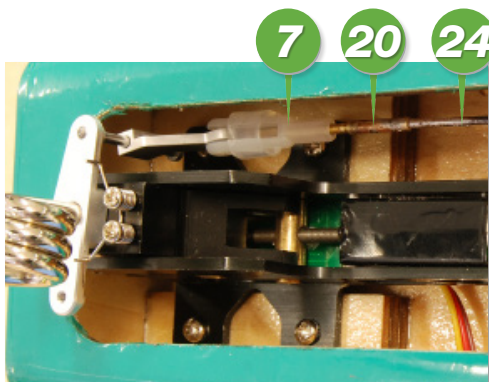
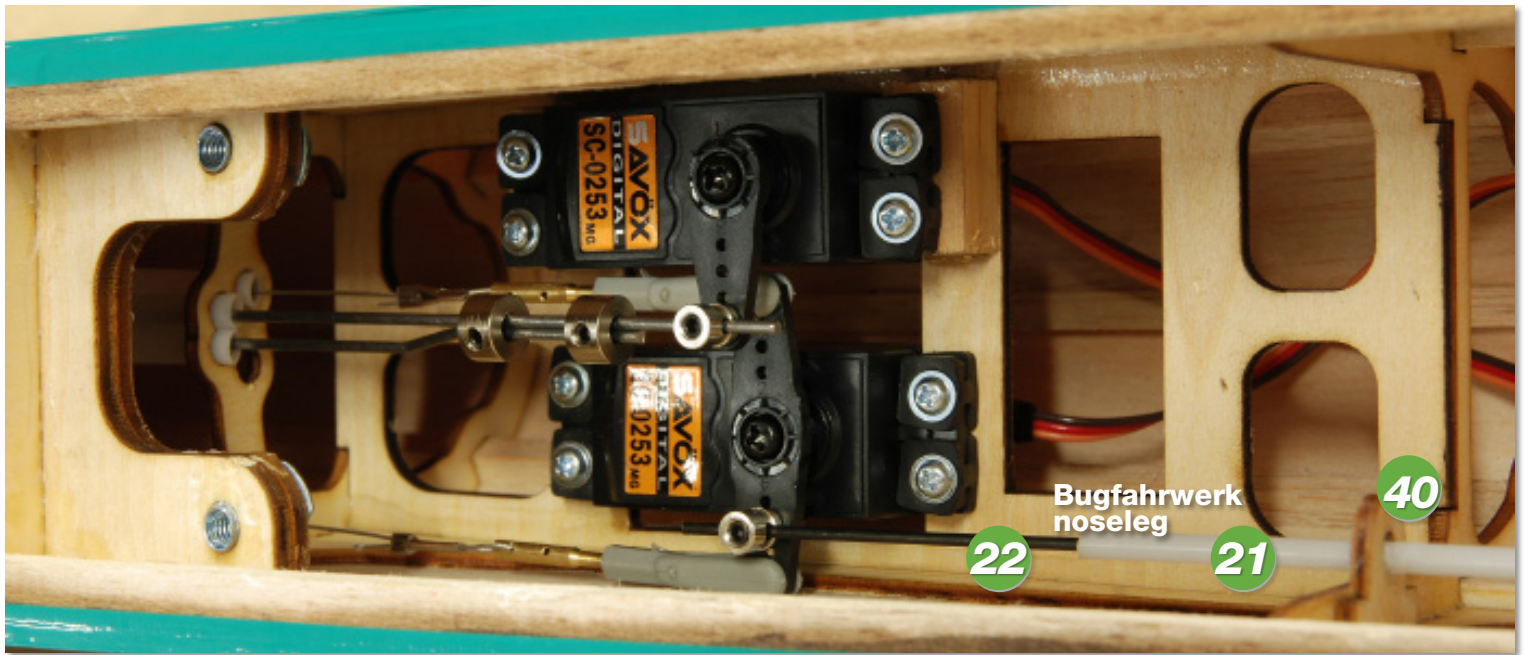
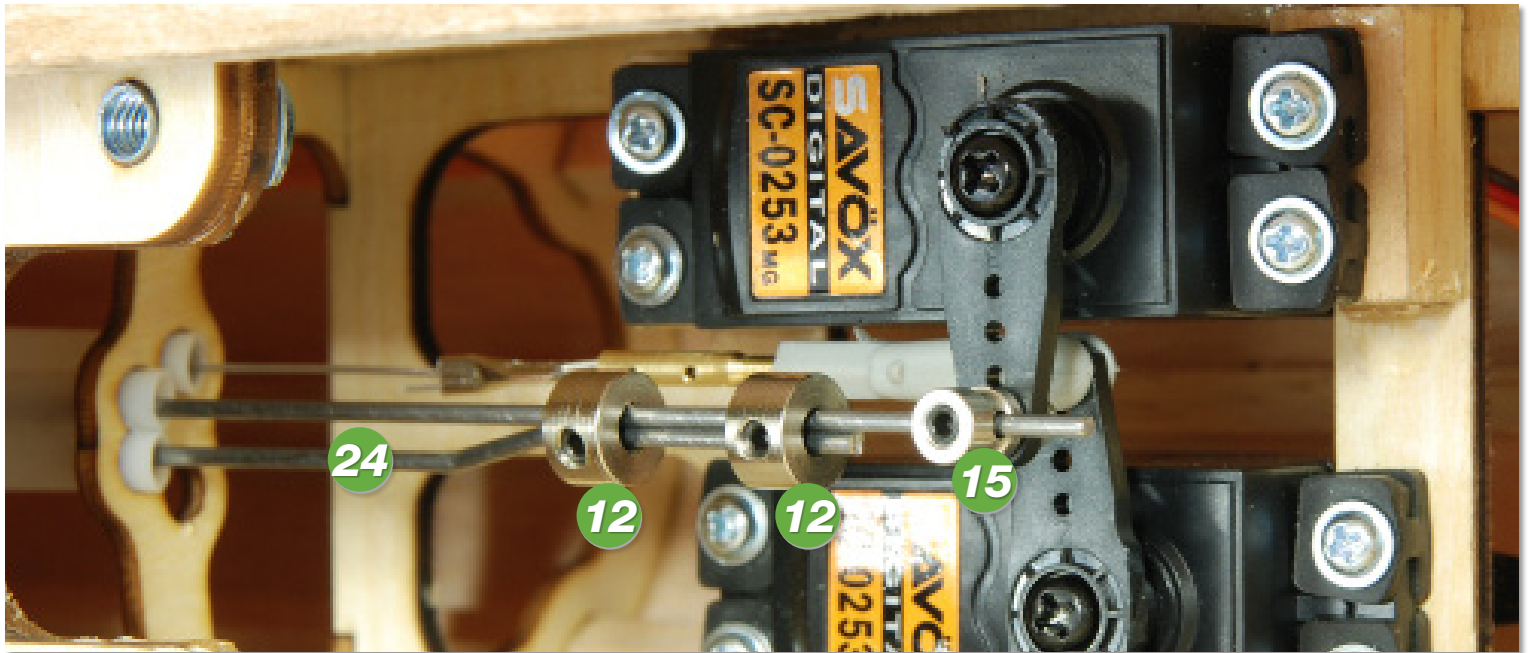


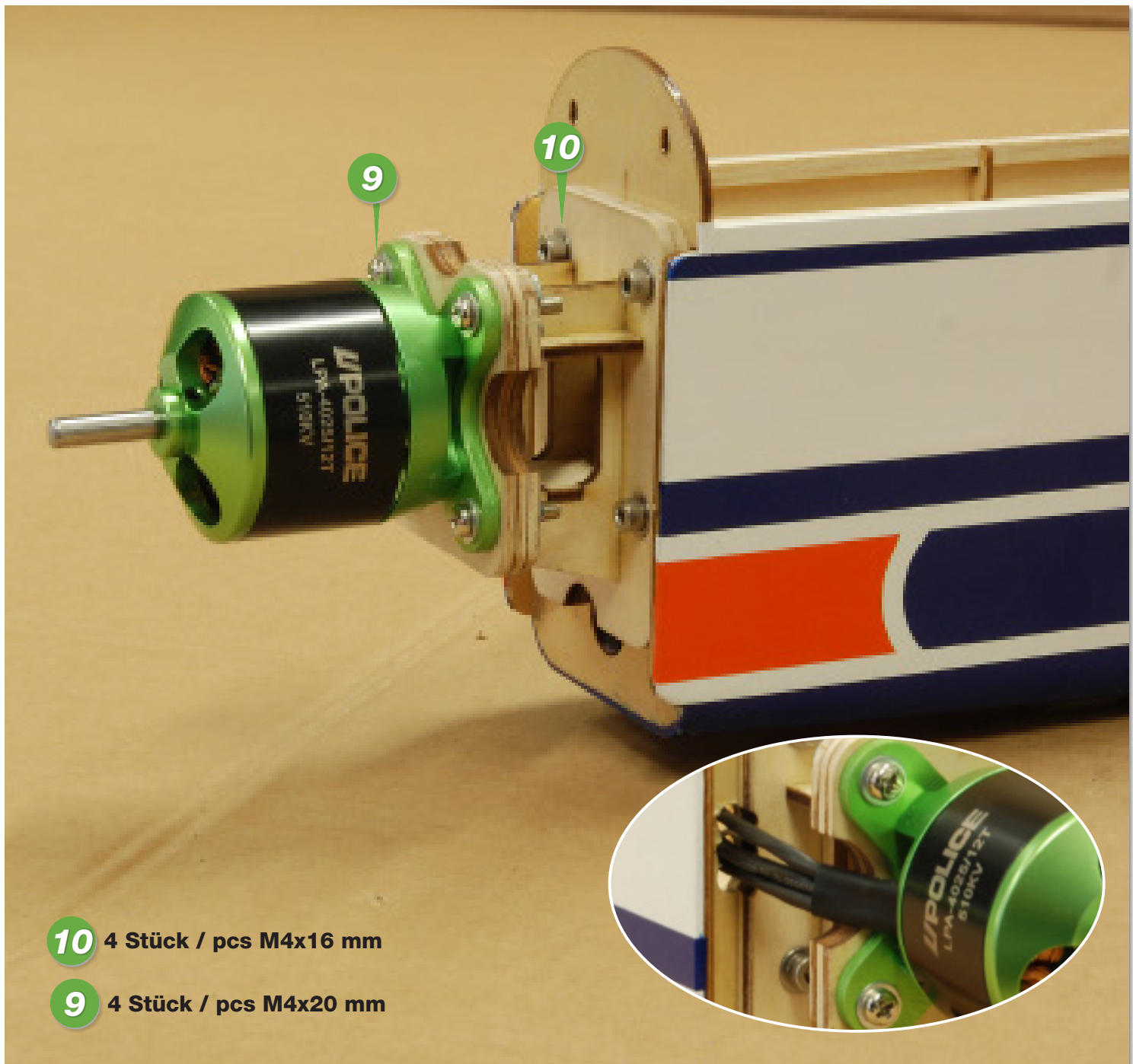
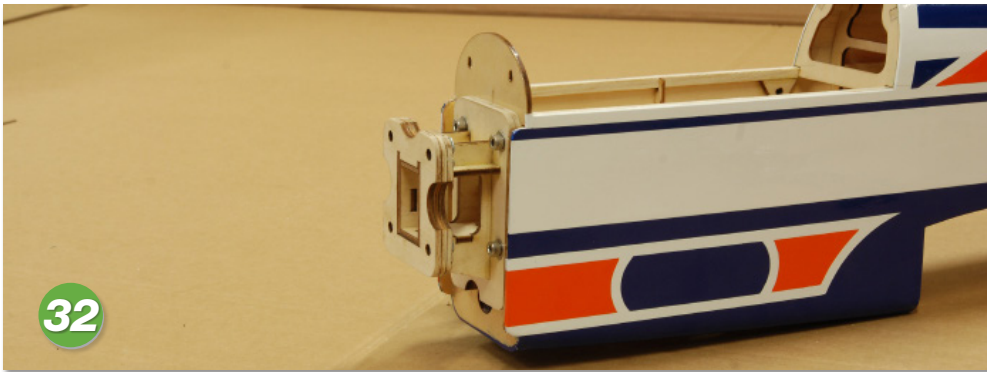
Schritt 11 / step 11



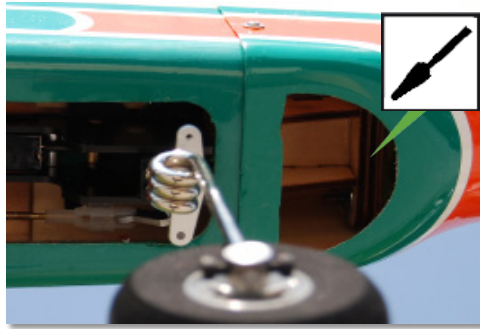
39 2 Stück/pcs 8x10x22 mm



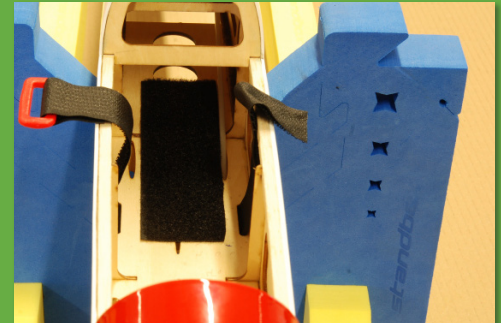
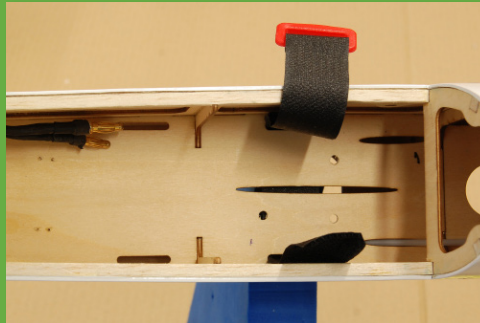
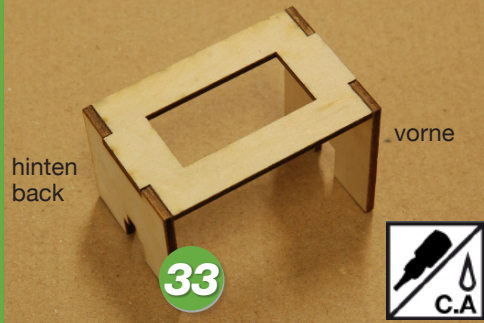
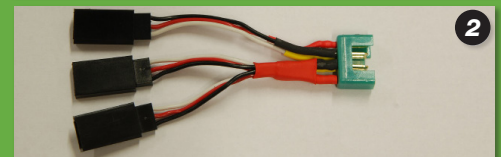
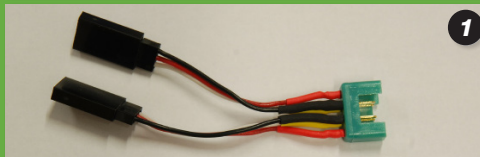
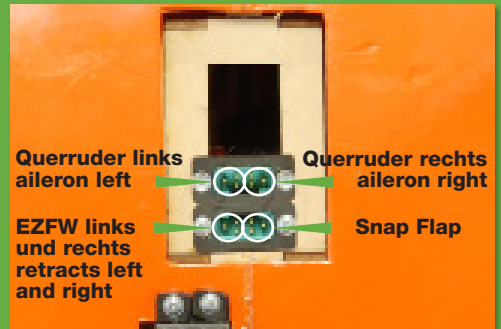
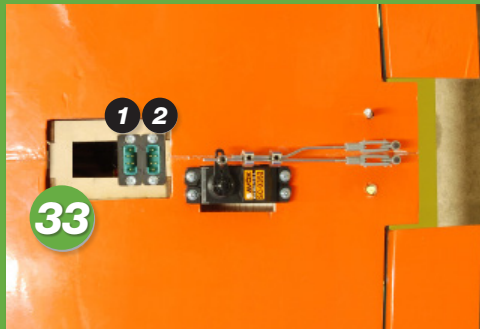




17 4 Stück / pcs 2,2x8 mm



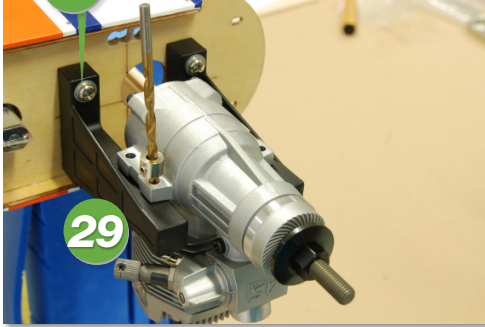
Tipps



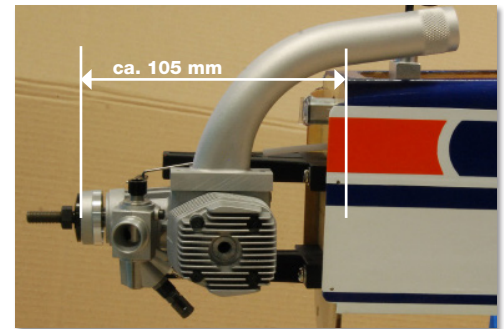
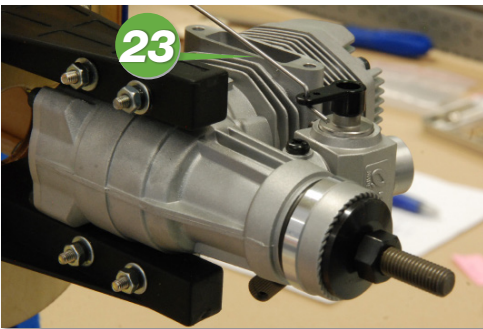
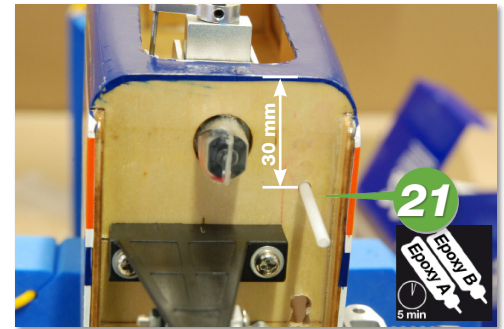
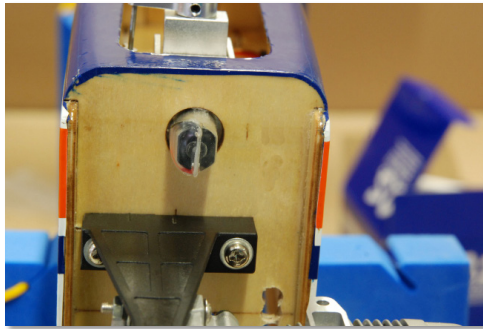
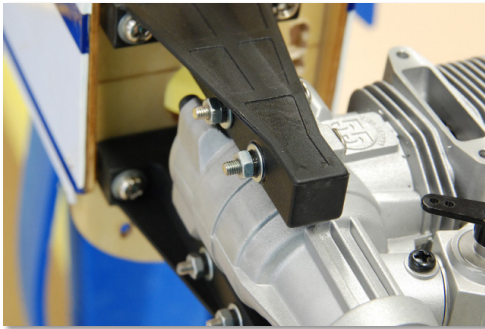
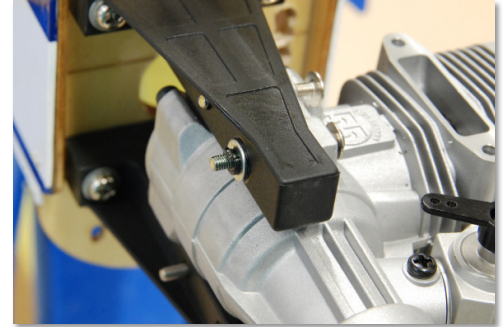
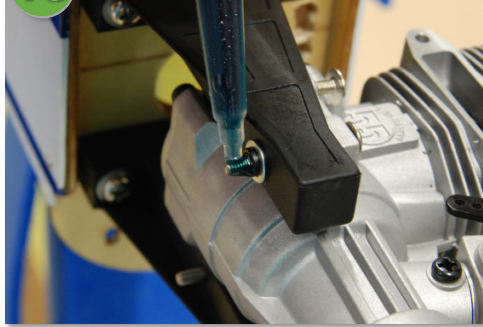
Achtung! Um eine optimale Motorkühlung zu erreichen empfehlen wir in der Elektroversion auf die Verwendung eines Spinners zu verzichten. / **Attention!** In order to achieve optimum engine cooling, we recommend the electric version to be used without spinner.

Schritt 12 GP / step 12 GP

9 4 Stück / pcs M4x20 mm



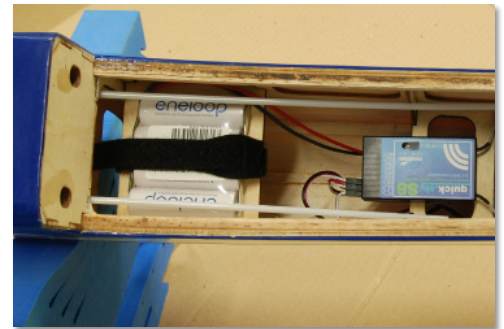
13 4 Stück / pcs M3x25 mm

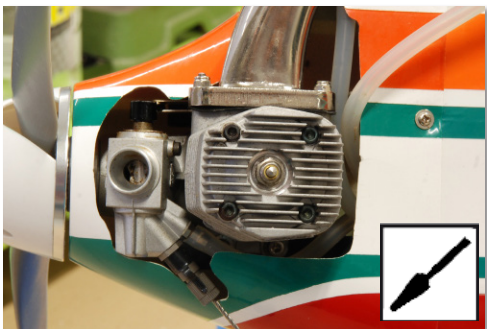
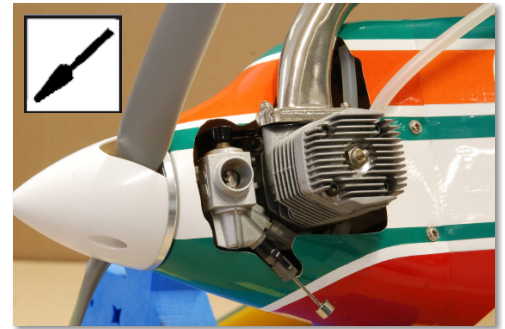
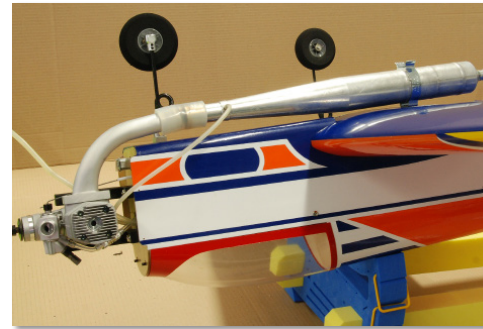
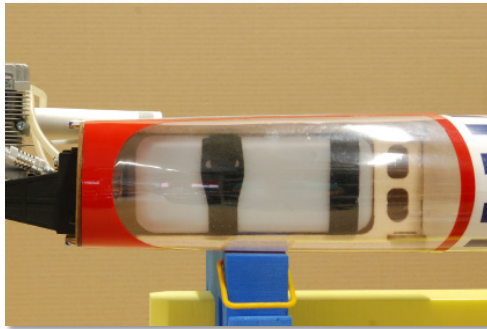
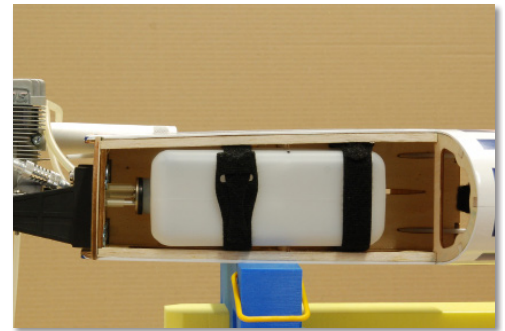


schmale Seite = hinten
small side = back



breite Seite = vorne
width side = front





**CURARE
CURARE
CURARE**

MODSTER
WWW.MODSTER.AT
MODSTER



*Günter Feig
Hanno Prettner*



4

**CURARE
CURARE
CURARE**

MODSTER
WWW.MODSTER.AT
MODSTER

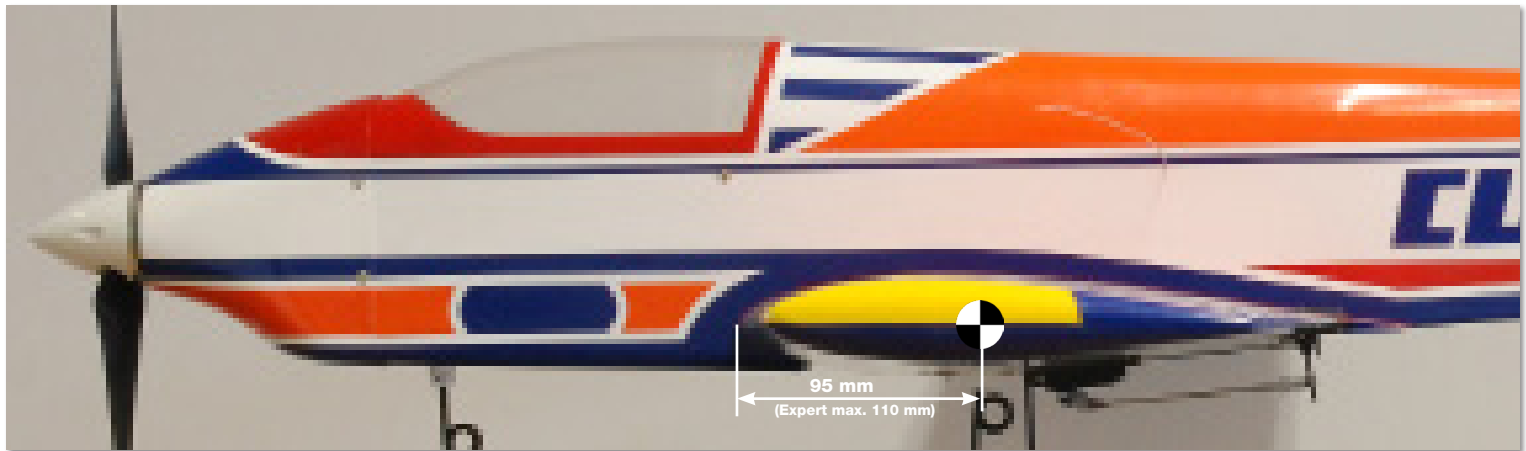


*Günter Feig
Hanno Prettner*



4

Schwerpunkt/centre of gravity/ balance point



TIPP

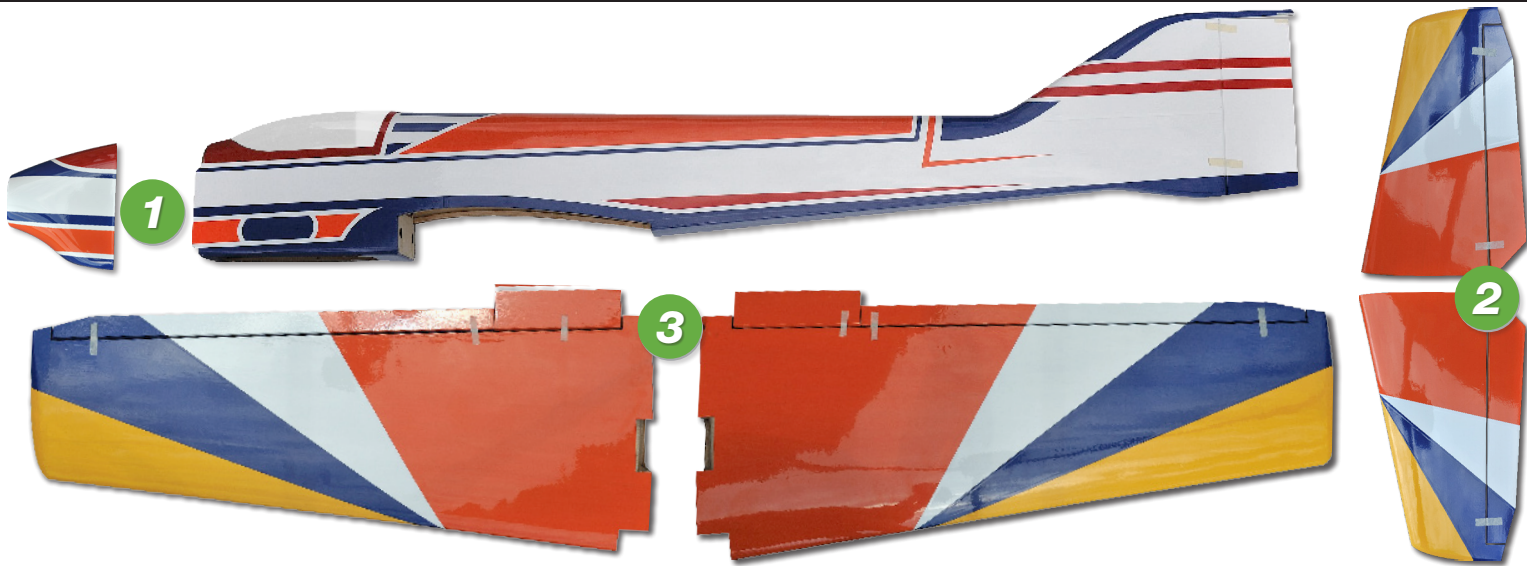
Die vollständige Tabelle und Beschreibung mit den persönlichen Einstelltipps von Hanno Prettner finden Sie unter:

You can find the complete chart and instructions of Hanno Prettners individual settings for the curare here:

www.der-schweighofer.at/a91651
www.der-schweighofer.at/a91653

	Querruder Aileron		Höhenruder Elevator	Seitenruder Rudder Gemessen vom Randbogenende zu Ruderendkante	Kunstflug- klappen SnapFlaps
	Servo links	Servo rechts			
Dual Rate groß HIGH RATE "Show"	R 12 down (R 17 down) L 17 up	R 17 up L 12 down (L 17 down) 45%	H 16 up T 22 down 35%	L 60 mm R 60 mm 30%	
Exponential	45%	45%	35%	30%	
Dual Rate mittel MEDIUM RATE "F3A/RC1"	R 9 down (R 13 down) L 13 up	R 13 up L 09 down (L 13 down) 40%	H 12 up T 18 down 26%	L 60 mm R 60 mm 15%	
Exponential	40%	40%	26%	15%	
Dual Rate klein LOW RATE "3 Rollen 5sec."	R 12 up (R 12 down) L 08 down	R 12 up L 08 down (L 12 down) 33%	H 10 up T 15 down 10%	R 45 mm L 45 mm lin	
Exponential	33%	33%	10%	lin	
Kunstflugklappen SnapFlaps Eckige Figuren	Höhenruder Elevator KNÜPPELRICHTUNG TIEF 100% voll				27 up
	Höhenruder Elevator KNÜPPELRICHTUNG HOCH 100% voll				27 down
Querruder/Aileron Differenzierung	35%	35%			
Landung voll Landing Flaps Mixing	13 up	13 up	04 down		30 down
Mix SEITE (Knüppel links) → QUER (Ausschlag links)	L 02 up L 01 down				
Mix SEITE (Knüppel rechts) → QUER (Ausschlag rechts)	R 02 up R 01 down				
Mix SEITE (Knüppel links) → HOCH			L 02 up		
Mix SEITE (Knüppel rechts) → HOCH			R 02 up		
Mix MOTOR/Gas → TIEF asymmetric			Von Halbgas nach Leerlauf 01 down		
Servoverzögerung GAS	Von LEERLAUF → VOLLGAS 1,4 sec. Von Vollgas → Leerlauf 0 sec.				





4 **CURARE
CURARE
CURARE**
MODSTER
WWW.MODSTER.AT
MODSTER

5 2 Stk./pcs

6 5 Stk./pcs

7 11 Stk./pcs

8 2 Stk./pcs
M4x40 mm

9 4 Stk./pcs
M4x20 mm

10 4 Stk./pcs
M4x16 mm

11 2 Stk./pcs
Ø 4 mm

12 2 Stk./pcs
Ø 3 mm

13 4 Stk./pcs
M3x25 mm

14 2 Stk./pcs
M3x12 mm

15 5 Stk./pcs

16 12 Stk./pcs
3x12 mm

17 8 Stk./pcs
2,2x8 mm

18 23 Stk./pcs

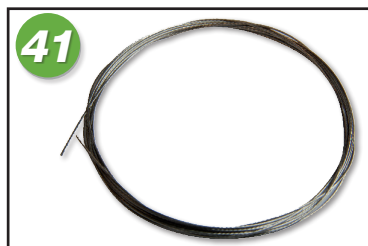
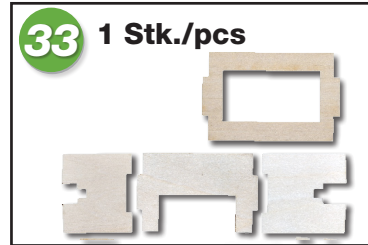
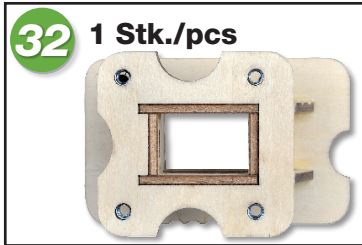
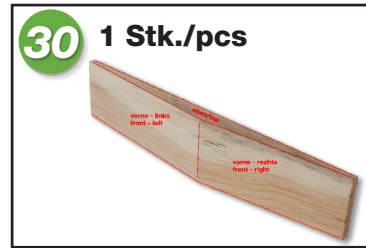
19 6 Stk./pcs

20 7 Stk./pcs

21 2 Stk./pcs
Ø 2 mm x 500 mm

22 1 Stk./pcs
1,2 x 500 mm

23 1 Stk./pcs
1,2 x 550 mm



5 min Epoxy verwenden
apply 5 min Epoxy

24 h Epoxy verwenden
apply 24 h Epoxy

wie abgebildet schneiden
cut off shaded portion

linke und rechte Seite gleich
left and right side the same way

Sekundenkleber verwenden
apply instant glue

wie abgebildet ausfräsen
cut out as shown

verlöten
solder



1977 South African Champion



1977 World Champ
Springfield/USA



1977 World Champ
Springfield/USA

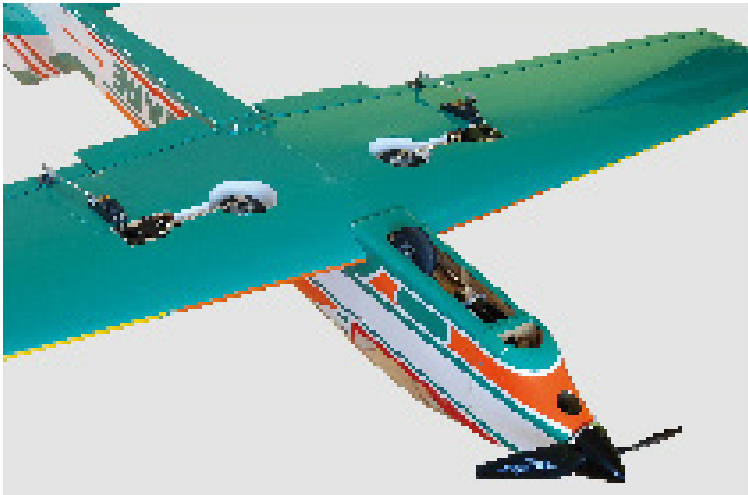


2012 Hanno Prettner
mit Curare 60 EP/GP ARF



Empfohlenes Zubehör/ Recommended accessories:

Einziehfahrwerk 3-Bahn
Electric Retracts 3-Lega
40-50 Size
Ar. 08211



Telefon Nr.: +43 3462 2541 100
Fax Nr.: +43 3462 2541 310

www.modster.at
info@modster.at

MSG Online GmbH
Wirtschaftspark 9, A-8530 Deutschlandsberg
Firmenbuch Graz FN315230z
UID-Nr. ATU 64361513
Eva-Partnernummer: 152216
ARA Lizenznummer: 17749
GRS Nummer: 110072576
Interseroh Hersteller Id (EAR): 152204
WEE Reg.-Nr. DE 44576630