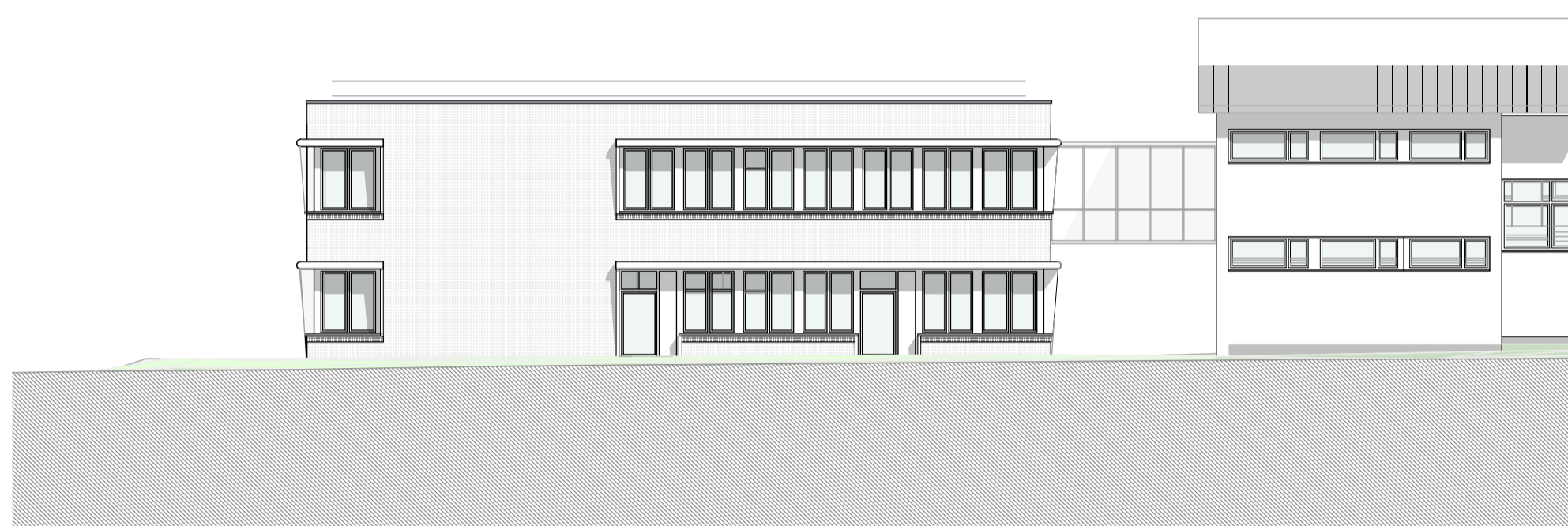




A-01 | Ansicht Süd
M 1:200



A-02 | Ansicht Ost
M 1:200



A-03 | Ansicht Nord
M 1:200



A-04 | Ansicht West
M 1:200

▽ = OKF Fertigbau	⊠ = DD = Deckendurchbruch	▭ = Planung Neu
△ = UKF Fertigbau	⊠ = WD = Wänddurchbruch	▭ = Bestand
▼ = OKRB Rohboden	▭ = BS = Bodenschlitz	▭ = Abbruch
▲ = UKRD Rohdecke	▭ = BD = Bodendurchbruch	
H = Heizung	F = Freianlagen	P = Bauphysik
S = Sanitär	M = Medentechnik	T = Tragwerk
L = Lüftung	K = Küchenplanung	V = Vermessung
E = Elektro	B = Brandschutz	G = Geologe

INDEX	DATUM	ÄNDERUNGEN	BEARB.	GEPR.

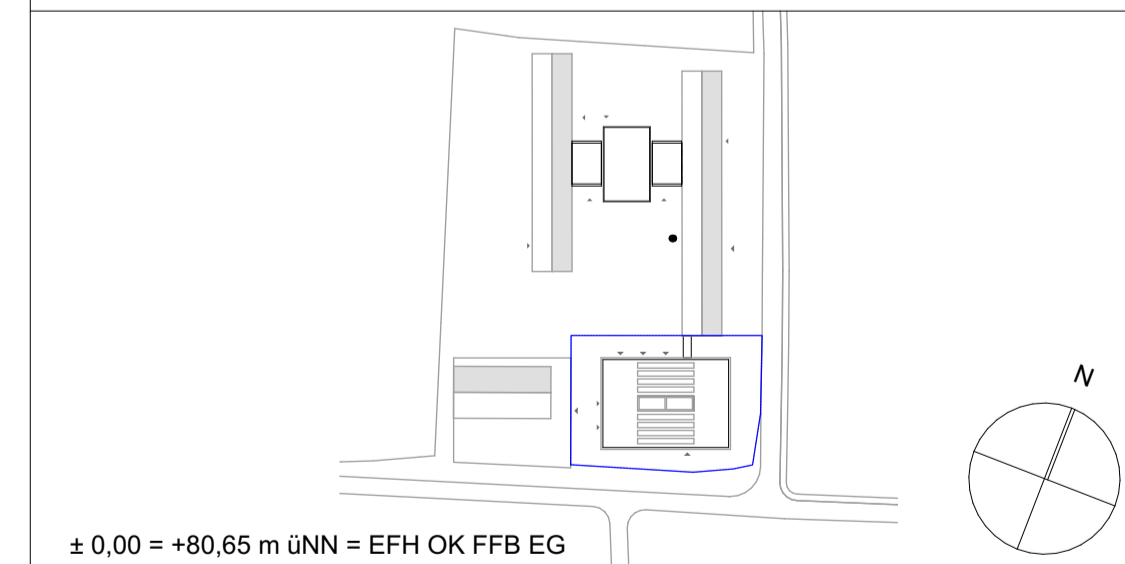
Sämtliche Maße sind vom Unternehmenden eigenverantwortlich am Bau zu prüfen.
Alle Werkpläne sind nur in Verbindung mit den gültigen Schal- und Bewehrungsplänen der Tragwerksplanung, sowie den Durchbruchplänen der Fachplanung gültig und/oder den ergänzenden Angaben.
Dehnungsfugen sind nach Angabe Tragwerksplanung auszuführen.
Das ausführende Unternehmen ist verpflichtet, den die Auftraggeberin auf etwaige Unstimmigkeiten der Ausführungsunterlagen hinzuweisen (VOB, § 3.3).

ANNETTE-VON-DROSTE-HÜLSHOFF SCHULE NIENBERGE

ADRESSE Kirmstraße 1
48161 Münster Nienberge

BAUHERR Stadt Münster
- vertreten durch den
Oberbürgermeister -
Amt für Immobilienmanagement
Albersloher Weg 33
48127 Münster

ARCHITEKT BUERO BB
Rotebühlstraße 59A
70178 Stuttgart
+49 177 299 25 74



± 0,00 = +80,65 m üNN = EFH OK FFB EG

BUERO BB
ROTEBÜHLSTRASSE 59A
70178 STUTTGART

BUERO BB

ANLAGE 1.10

Ansichten Neubau 1-200

Maßstab	1:200	Format	DIN A1	Datum	221201	3000
Status	ABGABE LPH2					3000
11992	MÜN	_221201	_LP2	-A_3	00	00
Ansichten Neubau 1-200						