

GENERATIONSÜBERGREIFENDES WOHN-UND LEBENSprojekt AGORA Darmstadt

NEUBAU

Bauherr: AGORA-Wohnungsbaugesellschaft eG, Darmstadt

Architekten: werk.um architekten, Darmstadt

Leistungen: Tragwerksplanung
LPH 1-6 gem. HOAI
Konstruktiver Brandschutz
Nachweis der Erdbbensicherheit

Kurzbeschreibung: Genossenschaftliche Wohnbebauung mit 45 Wohnungen, Café, Seminar-, Gemeinschaftsräumen, Tiefgarage und Parkdeck

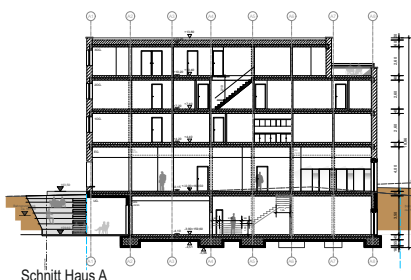
Gebäude

- vier Gebäude mit bis zu fünf Geschossen, letztes Geschoss teilweise als Staffelgeschoss
- Gebäudeabmessungen
Haus A: 25 m x 13 m
Haus B: 50 m x 13 m
Haus C: 50 m x 13 m
Haus D: 25 m x 13 m
- Stahlbetonskelett- und Stahlbetonverbundbauweise
- Flachdächer
- Aussteifung über Wände, Decken und Treppenhauskerne
- maximale Spannweiten der Decken über Erdgeschoss bis 7,25 m, über den Obergeschossen bis 5,1 m
- Auskragungen der Balkone bis 2,3 m
- Untergeschosse mit Wohnungen, Nebenräumen und Tiefgarage
- Untergeschosswände in WU-Beton
- nichttragende, dünne Bodenplatte (25 cm)
- Flachgründung, Einzel- und Streifenfundamente
- Hangsicherungsmaßnahmen während der Bauphase, Berliner Verbau

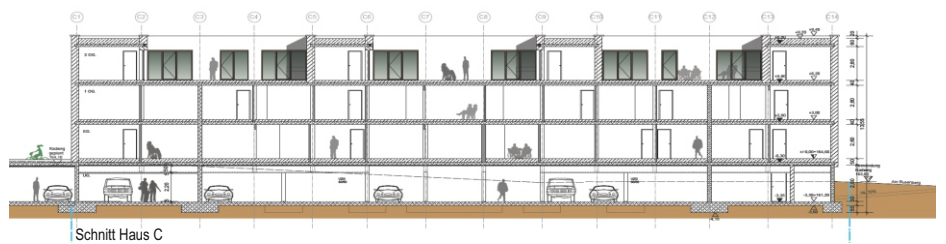
Tiefgarage

- 35 Stellplätze
- Abfangungen von Lasten aus den Obergeschossen mit Stahlverbundträgern (HEA 500, HEM 500, HEB 500)
- Stützen ausgelegt für Anpralllasten
- Spannweiten der Decken bis 8 m
- Parkdeck im Außenbereich auf der Decke der Tiefgarage mit 12 Stellplätzen

Fertigstellung: 2017



Schnitt Haus A



Schnitt Haus C

Fotos / Darstellungen: Professor Pfeifer und Partner PartGmbH, werk.um architekten, Schick Industriebau