

ZIEHENSCHULE Frankfurt/Main

NEUBAU / ERWEITERUNG

Bauherr: Stadt Frankfurt/Main Hochbauamt

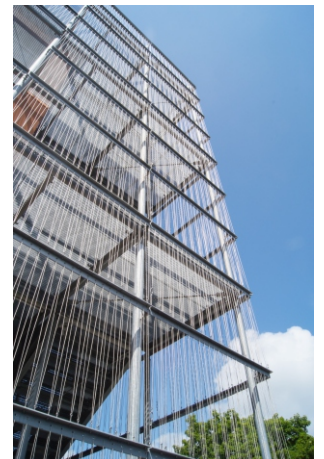
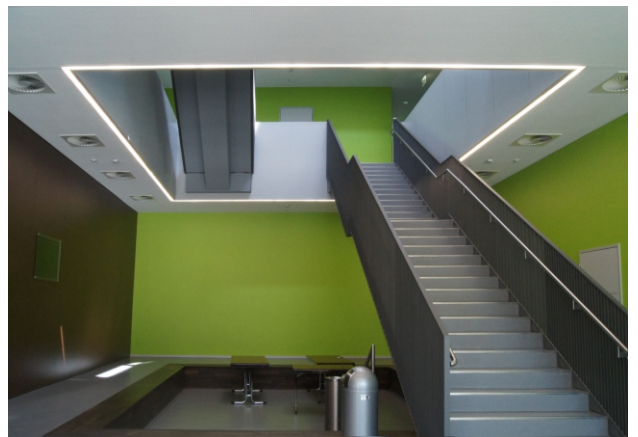
Architekten: Marcus Schmitt Architekten, Frankfurt/Main

Unsere Leistungen: Tragwerksplanung
LPH 1-6, 8 gem. HOAI
Konstruktiver Brandschutz
Wärmeschutz
Schallschutz
Brandschutzkonzept
Fassaden und -Glasbemessung,
auch absturzsichernde Dreifachverglasung

Kurzbeschreibung: Erweiterungsneubau eines Gymnasiums in Passivhausstandard

- 3-geschossiger Massivbau
- Erweiterungsbau für 11 Schulklassen und eine Cafeteria
- „Laterne“ (3. Obergeschoss) besteht aus einer leichten Holzkonstruktion, welche auf zwei Stahlträgern ruht, die ihre Lasten über vier Kragstützen in die Decke über das 2. Obergeschoss weiter leiten
- 2-achsig weit gespannte Decken mit abfangenden wandartigen Trägern
- Flachgründung auf Bodenplatte
- Atrium in Gebäudemitte mit Treppenläufen aus Stahlbetonfertigteilen
- zweiter Rettungsweg über umlaufende stählerne Fluchtbalkone (thermisch getrennt)
- Passivhaus

Fertigstellung: 2012



Fotos / Darstellungen: ProfessorPfeiferundPartner PartGmbH, Marcus Schmitt Architekten