

ReSelf® ~Therapiekonzept

Was ist die **Ursache** von Störungen?

Alle Zellen unterliegen Regulationsmechanismen, die der Zelle ermöglichen, auf unterschiedliche Belastungen adäquat zu funktionieren oder zu reagieren. Für die Regulationsfähigkeit braucht jede Zelle ganz bestimmte Grundbedingungen. Sind diese nicht ausreichend vorhanden, entsteht eine Störung der Regulationsfähigkeit der Zelle mit Folge einer Funktionsstörung, d.h. Beschwerde/Symptomatik für den Menschen.

Keine Zelle ist freiwillig krank!
Ihr Körper, jedes Organ, jeder Muskel, jeder Knochen... besteht aus Zellen, die physiologisch optimal arbeiten wollen. Das Gesetz „keine Wirkung ohne Ursache“ beschreibt, dass wenn Zellen nicht richtig arbeiten, eine Ursache für diese Wirkung verantwortlich ist.

Welche **Zellen** sind freiwillig krank?

Wie sehen die **Grundbedingungen** für Zellen aus?

Da jede Beschwerde / Gesundheitsstörung nur entstehen kann, wenn Zellen in ihrer Regulationsfähigkeit gestört sind, d.h. Grundbedingungen für Zellen nicht ausreichend vorhanden sind, ist die Bandbreite der Behandlungsmöglichkeiten sehr groß:

- Vegetative Störungen
- Akute und chronische Schmerzen
- Beckenschiefstand, Skoliose
- Arthrose, Arthritis
- Fibromyalgie, etc ...

Ob das ReSelf®~Therapiekonzept für Sie eine Möglichkeit darstellt, ist am besten in einem persönlichen Gespräch mit einem ReSelf®~Therapeuten Ihres Vertrauens zu klären.
Die Veränderungen der Grundbedingungen sind häufig in der ersten Behandlung wahrnehmbar.

Die Grundbedingungen für Zellen kann man grob in 3 Bereiche einteilen:

1. Jede Zelle braucht ganz bestimmte Steuerungsmechanismen, die intrazelluläre Abläufe koordinieren = Zellsteuerung
2. Versorgung mit genügend Energie und Produktion von genügend Eigenenergie = Zellenergie
3. Ver- und Entsorgung mit Stoffen (Wasser, Nährstoffe) = Zellstoffwechsel

Diese 3 Bedingungen braucht die Zelle. Sind diese ausreichend vorhanden, gibt es für die Zelle keine Ursache eine falsche Funktion / Wirkung zu erzeugen.



Wer kann das **ReSelf®~Therapiekonzept** nutzen?

Das ReSelf®~Therapiekonzept ist eine gesundheitsunterstützende Maßnahme. Da die Grundbedingungen der Zelle für die gesunde Funktion von Zellen elementar wichtig sind, ist das Ziel des ReSelf®~Therapiekonzeptes, an der Wiederherstellung der Grundbedingungen der Zelle ursächlich anzusetzen.
...damit Sie wieder sich selbst gesund sein können...

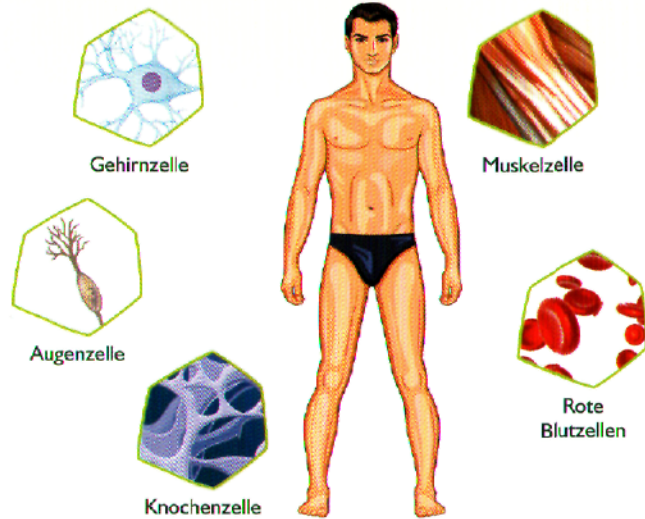
Wo setzt das **ReSelf®~Therapiekonzept** an?

ReSelf®~Therapiekonzept

Das ReSelf®~Therapiekonzept ist ein ganzheitliches und an der Ursache ansetzendes Behandlungskonzept, welches die Wiederherstellung Ihrer Gesundheit auf Zellebene unterstützt. Störungen können sich somit auf natürliche Weise lösen. Veränderungen sind häufig schon nach der ersten Behandlung wahrnehmbar.

Unser Körper besteht aus annähernd 100 Billionen winzigen Zellen – Knochenzellen, Blutzellen, Gehirnzellen usw. Im menschlichen Körper kommen über 200 verschiedene Zellarten vor. Zellen sind ganz unterschiedlich gebaut und erfüllen die verschiedensten Funktionen. Dennoch bilden sie ein ausgeklügeltes, miteinander verflochtenes Netzwerk.

Gesundheit ist somit die Fähigkeit einer riesigen Anzahl von Zellen physiologisch zusammen zu arbeiten.



Praxisstempel

Therapie Zentrum Steinau

PRAXIS GOETTL

Physiotherapie

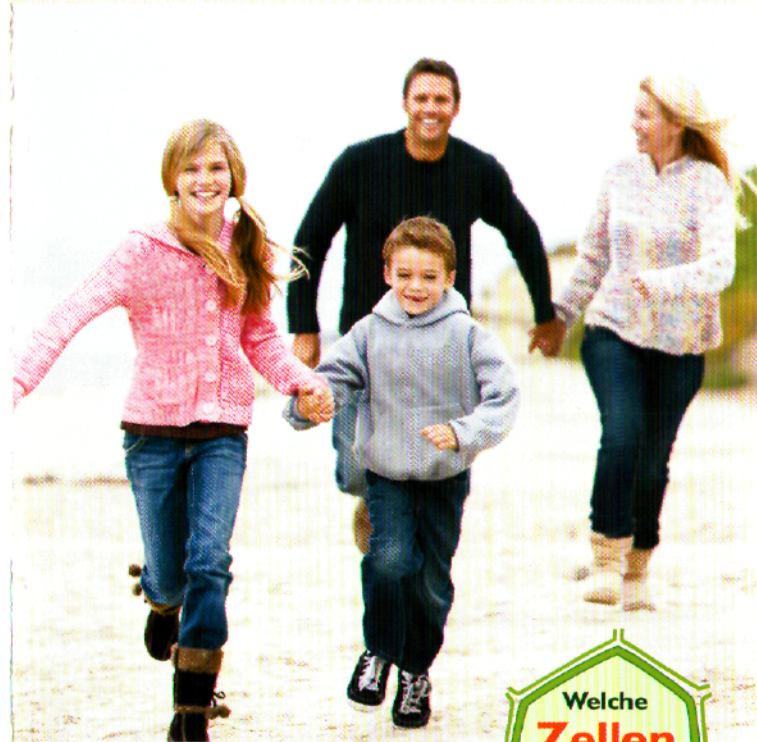
Vogelsberger Str. 1, 36396 Steinau a. d. Str.
www.praxis-goettl.de, Tel.: 06563 16653

Hier arbeiten ReSelf®~TeamTherapeuten



ReSelf®~Therapiekonzept

Besser regulieren Gesünder leben...



Welche
Zellen
sind freiwillig
krank?

... mehr Freude an Gesundheit!

Was wäre, wenn...

- ... Ihre Schmerzen verblasen?
- ... Sie mehr Beweglichkeit genießen könnten?
- ... sich die Regenerationskraft Ihres Körpers verbessert?
- ... Sie Ihre Medikation reduzieren könnten?
- ... Sie sich wieder wie früher fühlen?



... Sie Ihre Lebensqualität verbessern würden?