

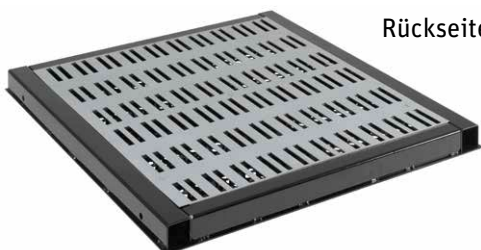
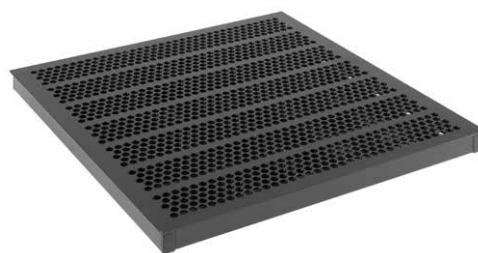
Dank ihrem hohen Luftvolumenstrom eignen sich Lüftungsplatten besonders für Rechenzentren, denn sie ermöglichen eine gezielte Raumbelüftung.

Loch-Lüftungsplatte

Sie besteht aus einem verzinkten Stahlrahmen und einer Sperrholzplatte und hat denselben Belag wie die umliegenden Bodenplatten. Gut geeignet dafür sind Kunststoff, Linoleum, Kautschuk, Laminat und Kugelgarn. Der freie Querschnitt beträgt ca. 16 %.

**Stahl-Lüftungsplatten**

Die Oberfläche ist mit einer leitfähigen Pulverbeschichtung ausgerüstet oder mit Belag belegt. Optional lieferbar ist eine Mengenregulierung im Bereich von 12 bis 51 % freiem Querschnitt.



Rückseite mit Mengenregulierung

