

# Workshop 27

## Sammelformen – (wie) kann ich sie sinnvoll nutzen?

Meino v. Spreckelsen  
Christian Kaack  
Wiebke Stoltenberg  
Moderation: Martin Klein, ctrl-s

■■■■ PRINECT ■■■■  
ANWENDERTAGE

20. und 21. November 2015





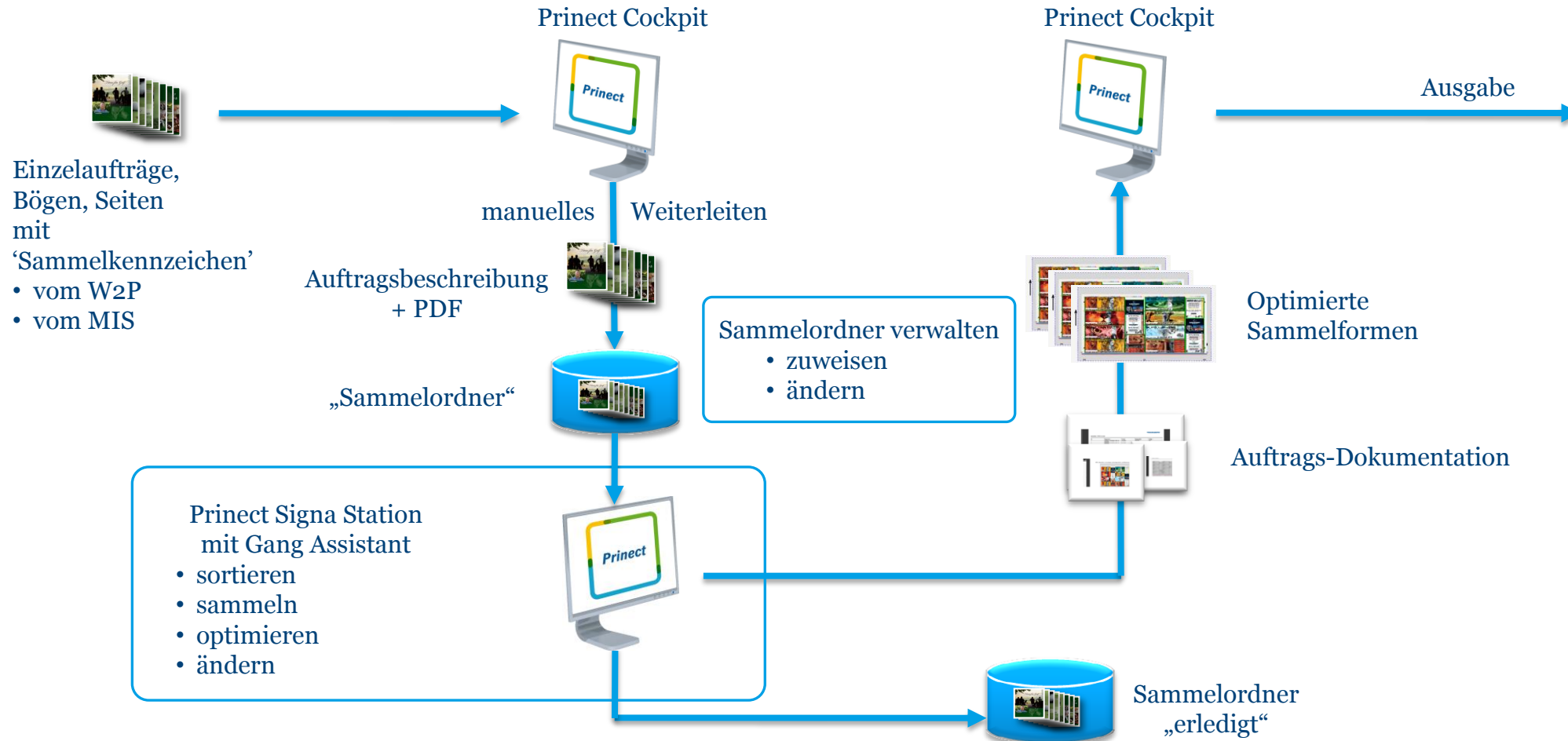
# Was bringt mir der Sammelform-Workflow?

Viele Kleinaufträge oder z. B. Broschürencover auf Sammelformen zu produzieren ...

- ... bringt eine bessere Maschinenauslastung
- ... erweitert die Bandbreite an Aufträgen, die zu wettbewerbsfähigen Preisen angeboten werden können (Einsparen von Einrichtezeiten, Produktionszeit und Material (weniger Einrichtemakulatur))
- Prinect Sammelformassistent errechnet automatisch optimale Sammelformen
- Prinect liefert den Überblick über die Einzel-Kundenaufträgen und ihren Produktionsstatus im Sammelauftrag
  - und zwar im Produktionsworkflow UND im Business Manager



# Prinect Sammelworkflow





# Prinect Ganging 2016 – fit für die Produktion

- Einfacherer / früherer Zugriff auf den Sammelordner von der Prinect Signa Station und Prinect Cockpit
- Benutzen vordefinierter Sammel-Layouts  
(z. B. für spezifische Weiterverarbeitung-Maschinen und für weitere Automatisierung des Sammelns)
- Prinect Gang Assistant kalkuliert Sammelformen für verschiedene Plattenstandbögen  
– und wählt die beste Alternative
- Möglichkeit, Sammelformen zu ändern
- Planung / delegieren von Arbeitsschritten verbessert
- Besseres Status- / Beziehungsnachverfolgung der Einzel- und Sammelaufträge
- Sammelformen für versionierte Umschläge



# Sammelformen – (wie) kann ich sie sinnvoll nutzen?

## 1. Sammelordner füllen

→ ohne MIS / Web Shop

- Umschlag weiterleiten zum Sammeln
- Auftrag weiterleiten zum Sammeln (offener Job zeigt Inhalt)

→ mit Web Shop-Anbindung / Smart Automation

- Blockdecken aus Web Shop automatisch im Sammelordner

## 2. Öffnen des Sammelordners aus dem Cockpit (lohnt es sich)

## 3. Erstellen und produzieren eines Sammelauftrags

Anlegen – Form bauen mit Sammelformassistent (– Sammelform ändern )– Strukturzettel drucken  
– produzieren + Status verfolgen

## 4. NEU: Workflow im Zusammenspiel mit Business Manager



# Sammeln in der Produktion

## Weiterleiten zum Sammeln

→ Berücksichtigen des MIS Papiers für die Beschreibung im Sammelordner

→ Möglichkeit, Teile einer mehrseitigen Datei weiterzuleiten

→ Möglichkeit, Bögen eines versionierten Layouts zu sammeln.

The screenshot shows a software interface for production ganging. The left pane displays a tree view of surfaces and versions:

Surface	Count
0502_MJ	(2   0)
<b>FB 001</b>	<b>(3   0)</b>
Versions : 01: Deu Spa	(0   1)
Einzelform Umschlagen	
Versions : 02: Spa Eng	(0   1)
Versions : 03: Eng	(0   1)
FB 002	(2   0)

The right pane shows the 'Submit to Ganging' dialog with the following fields:

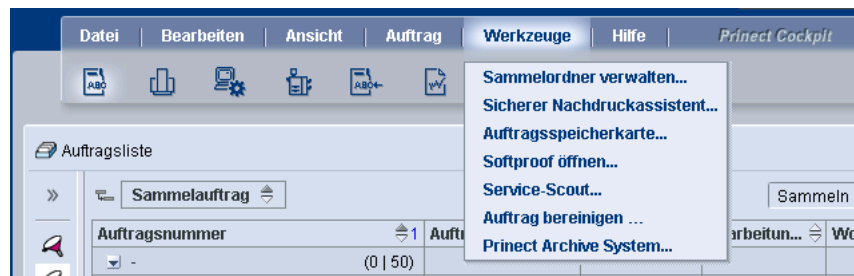
- Sheet: FB 001 (8 pages affected)
- Product
- Delivery quantity: 200
- Product Code:
- Version: Deu (dropdown menu open showing options: Deu, Eng, Spa, All)
- Folding:
- Sequence
- Prepare\_GangOnly



# Sammeln in der Produktion

## Sammelordner verwalten ...

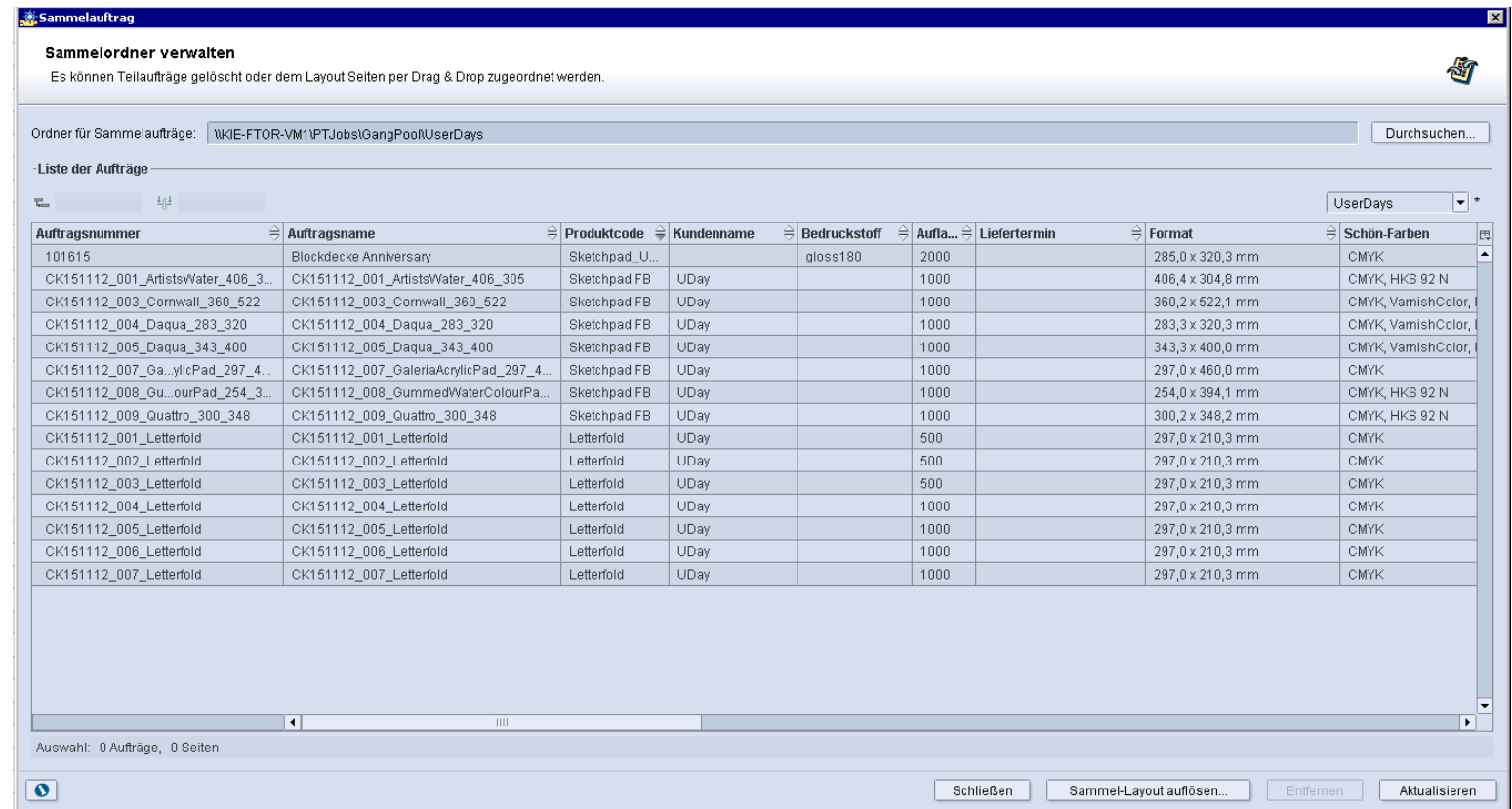
Kann auch vom Cockpit geöffnet werden, um ...



→ den Füllstand des Sammelordners zu beurteilen

→ Einzelne Aufträge aus dem Sammelordner entfernen

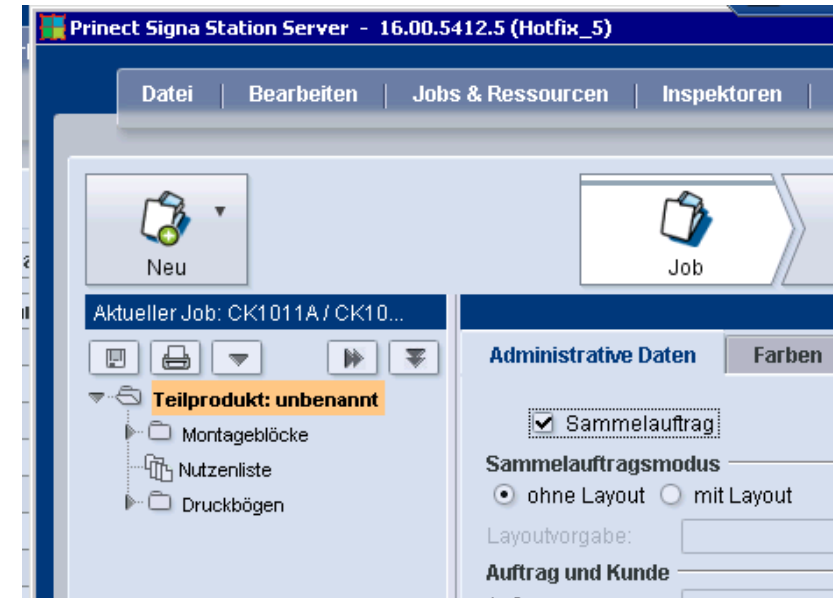
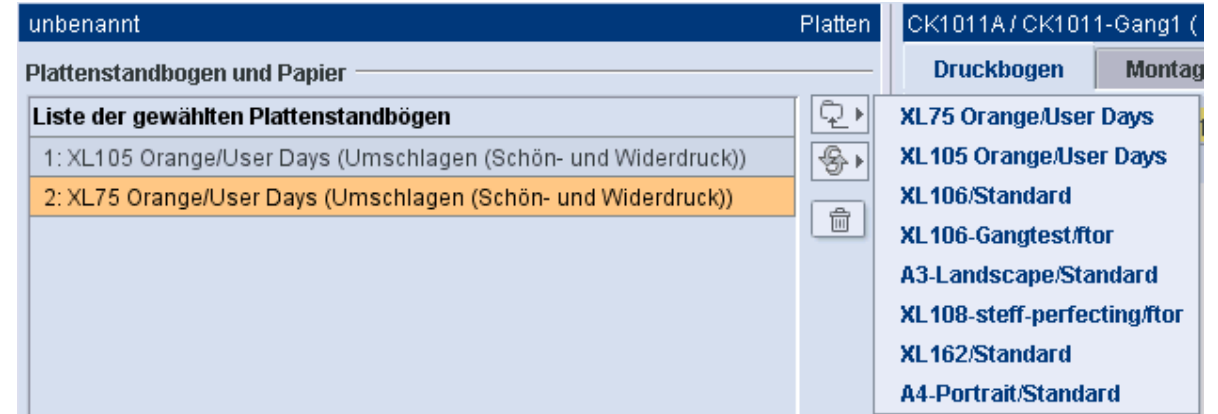
→ Änderungen an bestehenden Sammelformen zu machen



# Sammeln in der Produktion

## Verbesserungen des Prinect Signa Station Sammelform-Assistenten

- Bessere Berücksichtigung der Geometrie- und Schneideparameter führt zu besseren Sammelformen
- Optimierung wird über mehrere Plattenstandbögen berechnet – und das beste Ergebnis verwendet
- Vordefinierte Layouts im Sammelassistenten verwenden
- Produktteilvorlagen für MIS-Aufträge verwenden







# Sammeln in der Produktion

## Seitenzuweisung direkt aus dem Sammelmonitor (Sammelordner verwalten)

- Zeigt die Anzahl der selektierten Elemente (Bögen, Nutzen, Seiten) an
- Direkte Zuweisung der Elemente auf die Position in der Sammelform
  - inkl. Mehrfach-Zuweisung, z.B. wenn Visitenkarten immer in 100er-Schritten bestellt werden: Sammelordner sortiert nach 100, 200, 300 ...
  - 1 x, 2 x, 3 x platziert

The screenshot displays the Princt 2016 software interface. The main window shows a 'Work-and-turn' layout with a grid of pages numbered 11 through 20. The pages are arranged in a grid with some cells containing 'BC2' labels and others containing numbers. A 'Manage Gang Pool' dialog box is open on the right side of the screen. The dialog box has a title bar 'Gang Job' and a subtitle 'Manage Gang Pool'. Below the subtitle, there is a text area: 'You can delete component jobs or assign pages to the layout'. The dialog box also contains a 'Folder for Gang Jobs' field with the path '\\KIE-WF16PRDYPTJobs\GangPool'. Below this is a section titled '- List of Jobs' with a search bar containing 'Printing material'. A table below the search bar lists jobs with columns for 'Path', 'Qu...', and 'Num...'. The table has two rows: 'Printing material : Glossy (0 | 2)' and 'Printing material : MattCoated (0 | 1)'. The third row is highlighted in orange and contains the path '\\KIE-WF16PRDYPTJ...\_2Sided\_Green.pdf', a quantity of 500, and a number of 2. Below the table, there is a selection summary: 'Selection: 1 Job, 2 (x5) Pages'. At the bottom of the dialog box, there are 'Close' and 'Resolve' buttons. A green arrow points to the 'Resolve' button.

# Sammeln in der Produktion : Sammelform ändern

- Zu sammelnden Teil entfernen
  - Wenn eine Seite doch im Kundenauftrag produziert werden soll
  
- Auflösen einer Sammelform
  - Die zu sammelnden Teile werden wieder in den Sammelordner zurückgegeben
  
- Copy/Paste des Sammelmonitors
  - um z.B. ihn in Excel zu bekommen

**Sammelordner verwalten**  
Es können Teilaufträge gelöscht oder dem Layout Seiten per Drag & Drop zugeordnet werden.

Ordner für Sammelaufträge: WKIE-FTOR-VM1\PTJobs\Gang

- Liste der Aufträge

Bedruckstoff: (0 | 8)

Bedruckstoff	Auftragsnummer
Bedruckstoff:	(0   8)
Bedruckstoff: gloss180	(0   15)

Auswahl: 0 Aufträge, 0 Seiten

**Sammel-Layout auflösen**  
Ausgewählte Teilaufträge dem Sammelordner verfügbar machen. Die Seiten werden im Sammelaufrag gelöscht.

Suchen...

Auftragsnummer	Layoutname
101644	Lay
101647	Lay
101656	Lay
CK151106_Sammel01	Lay
CK151106_Sammel02	Lay
UD151116_A	Gang Layout
UD151116_A	Gang Layout

Layout, Seiten und Seitenlisten im Sammelaufrag löschen

OK Abbrechen

Schließen Sammel-Layout auflösen... Entfernen Aktualisieren



# Sammeln in der Produktion:

## Auftragsliste: Einfaches Nachverfolgen der Auftrags-Beziehung und des Auftragsstatus

Spaltenschema

„Sammeln“

→ Gruppieren nach  
„Sammelauftrag“

→ Hyperlink auf  
Sammelauftrag

Spalte

„Status in Sammelauftrag“

→ Status der zu  
sammelnden Teile  
im Sammelauftrag

Auftragsnummer	Auftragsname	Auftragszu...	Bearbeitun...	Workflow-Status	Status im Samm...	Auftragskennz...	Fälligkeitstermin	Liefer...	Kundenname	S...
-	(0   50)									
Im Sammelordner	(0   16)									
101585-GangJob_201511	(0   1)									
CK151107_A	(0   7)									
CK151107-003_Artists Water 406x305	CK151107-003_...	▶ Leerlauf	⚠ Warnung		Platten belichtet			1000	UserDay Dem...	2 / 2
CK151107-005_Cornwall 360x522	CK151107-005_...	▶ Leerlauf	⚠ Warnung		Platten belichtet			1000	UserDay Dem...	2 / 2
CK151107-006_Daqua 283x320	CK151107-006_...	▶ Leerlauf	⚠ Warnung		Platten belichtet			1000	UserDay Dem...	2 / 2
CK151107-007_Daqua 343x400	CK151107-007_...	▶ Leerlauf	⚠ Warnung		Platten belichtet			1000	UserDay Dem...	2 / 2
CK151107-009_Galeria Acrylic Pad 2...	CK151107-009_...	▶ Leerlauf	⚠ Warnung		Platten belichtet			1000	UserDay Dem...	2 / 2
CK151107-011_Gummed Water Col...	CK151107-011_...	▶ Leerlauf	⚠ Warnung		Platten belichtet			1000	UserDay Dem...	2 / 2
CK151107-014_Quattro 300x348	CK151107-014_...	▶ Leerlauf	⚠ Warnung		Platten belichtet			1000	UserDay Dem...	2 / 2
CK151108_A	(0   5)									
CK151106_10	CK151106_10	▶ Leerlauf	⚠ Warnung		Im Sammelauftrag			500	UserDay Dem...	2 / 6
CK151106_11	CK151106_11	▶ Leerlauf	🟢 OK		Im Sammelauftrag			500	UserDay Dem...	2 / 6
CK151106_12	CK151106_12	▶ Leerlauf	🟢 OK		variierend			500	UserDay Dem...	2 / 6
CK151106_13	CK151106_13	▶ Leerlauf	⚠ Warnung		variierend			500	UserDay Dem...	2 / 6
CK151106_14	CK151106_14	▶ Leerlauf	🟢 OK		Im Sammelauftrag			500	UserDay Dem...	2 / 6
CK151109_A	(0   2)									
CK151112_A	(0   3)									
CK151112_001	100 Jahre Offset	▶ Leerlauf	⚠ Warnung		Teilweise		24.12.2015 15:2...	2500	UserDay Dem...	20 / 20
CK151112_002	Villeroy & Boch	▶ Leerlauf	⚠ Warnung		Teilweise		24.11.2015 15:3...	2500	UserDay Dem...	20 / 20
CK151112_003	Testseiten	▶ Leerlauf	⚠ Warnung		Teilweise		24.12.2015 15:3...	5000	UserDay Dem...	20 / 20

## Sammeln in der Produktion: Einfache Statusverfolgung mit „Status in Sammelauftrag“

- "-"                      Kein Sammeln
- Error                    Sammeln vorgesehen,  
aber inkonsistent
- Sammeln  
vorgesehen                MIS hat alle Bögen zum Sammeln  
markiert
- Im Sammelordner/  
Sammelauftrag            alle Bögen/ Seiten im Sammelordner  
bzw. einer Sammelform im Sammela.
- Platten belichtet     alle Bögen/ Seiten gesammelt  
und Platten belichtet
- Gedruckt                alle Bögen/ Seiten gesammelt  
und gedruckt
- Geschnitten            alle Bögen/ Seiten gesammelt  
und geschnitten
- Variierend             alle Bögen/ Seiten gesammelt aber  
mit unterschiedlichem Status
- Teilweise                Teil der Bögen/ Seiten sind gesammelt

Auftragsliste

Status im Sammelauftrag

Sammelauftrag			A
▶	Status im Sammelauftrag : ?	(0   380)	
▶	Status im Sammelauftrag : Geschnitten	(0   4)	
▶	Status im Sammelauftrag : Im Sammelauftrag	(0   1)	
▶	Status im Sammelauftrag : Im Sammelordner	(0   7)	
▶	Status im Sammelauftrag : Zum Sammeln vorgesehen	(0   18)	

→ Neuer genereller Status „Storniert“



# Sammeln in der Produktion

## Einfache Übersicht über die Auftragsbeziehung in Einzel-/Sammelauftrag

- Spaltenschemata „Zum Sammeln“ und „Sammeln“
- Seiten und Layout-Ansichten
- Sammelauftrag und Einzelauftrag

- In Einzelauftrag
  - Spalte mit Hyperlink zu Sammelauftrag
  - Spalte „Zum Sammeln“ zeigt auf welches Layout / Bogen in Sammelauftrag
  - „Status in Sammelauftrag“ für Seiten und Bögen (wie in Auftragsliste)

Name	Status im Sammelauftrag	Layout im Sammelauftrag	Bogen im Sammelauftrag	Icons
CK151107-A	(0   2)			
CK151107-011_Gummed Water Colour Pad...	Platten belichtet	Lay	FB 001	Warning, Search, Prepare icons
CK151107-011_Gummed Water Colour Pad...	Platten belichtet	Lay	FB 001	Warning, Search, Prepare icons

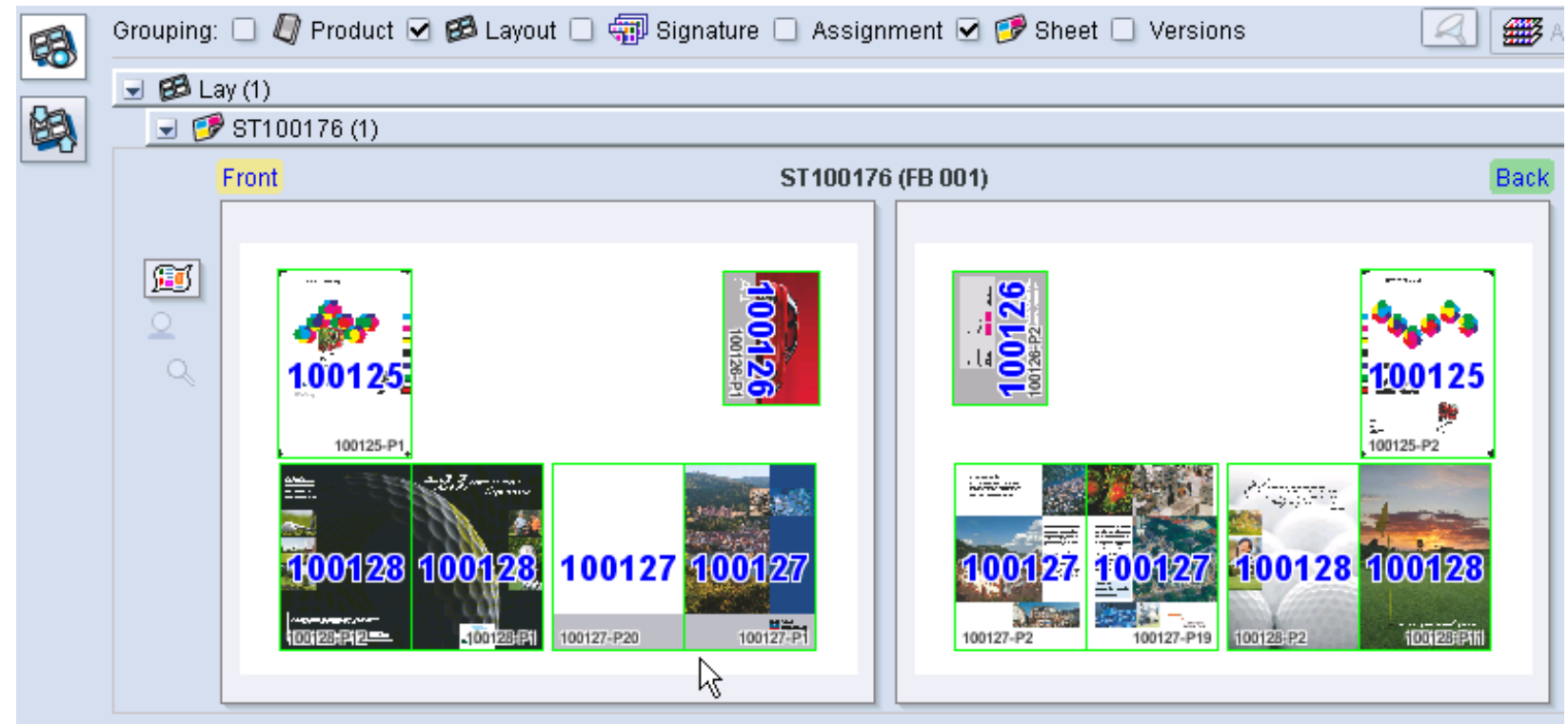
Bogenseite	Quellauftragsnummer	Geplante Menge	Gepl
Lay (2   0)			
FB 001 (0   2)	CK151107-005_Cornwall 360x522, CK151107-014_Quattro 300x348, CK151107-006_Daqua 283x320, CK151107-011_Gummed Water Colour Pad 254x394	1000	0
Front	CK151107-005_Cornwall 360x522, CK151107-014_Quattro 300x348, CK151107-006_Daqua 283x320, CK151107-011_Gummed Water Colour Pad 254x394	1000	0
Back	CK151107-005_Cornwall 360x522, CK151107-014_Quattro 300x348, CK151107-011_Gummed Water Colour Pad 254x394, CK151107-006_Daqua 283x320	1000	0
FB 002 (0   2)	CK151107-003_Artists Water 406x305, CK151107-007_Daqua 343x400, CK151107-009_Galeria Acrylic Pad 297x460	1000	0
Front	CK151107-003_Artists Water 406x305, CK151107-007_Daqua 343x400, CK151107-009_Galeria Acrylic Pad 297x460	1000	0
Back	CK151107-003_Artists Water 406x305, CK151107-007_Daqua 343x400, CK151107-009_Galeria Acrylic Pad 297x460	1000	0



# Sammeln in der Produktion

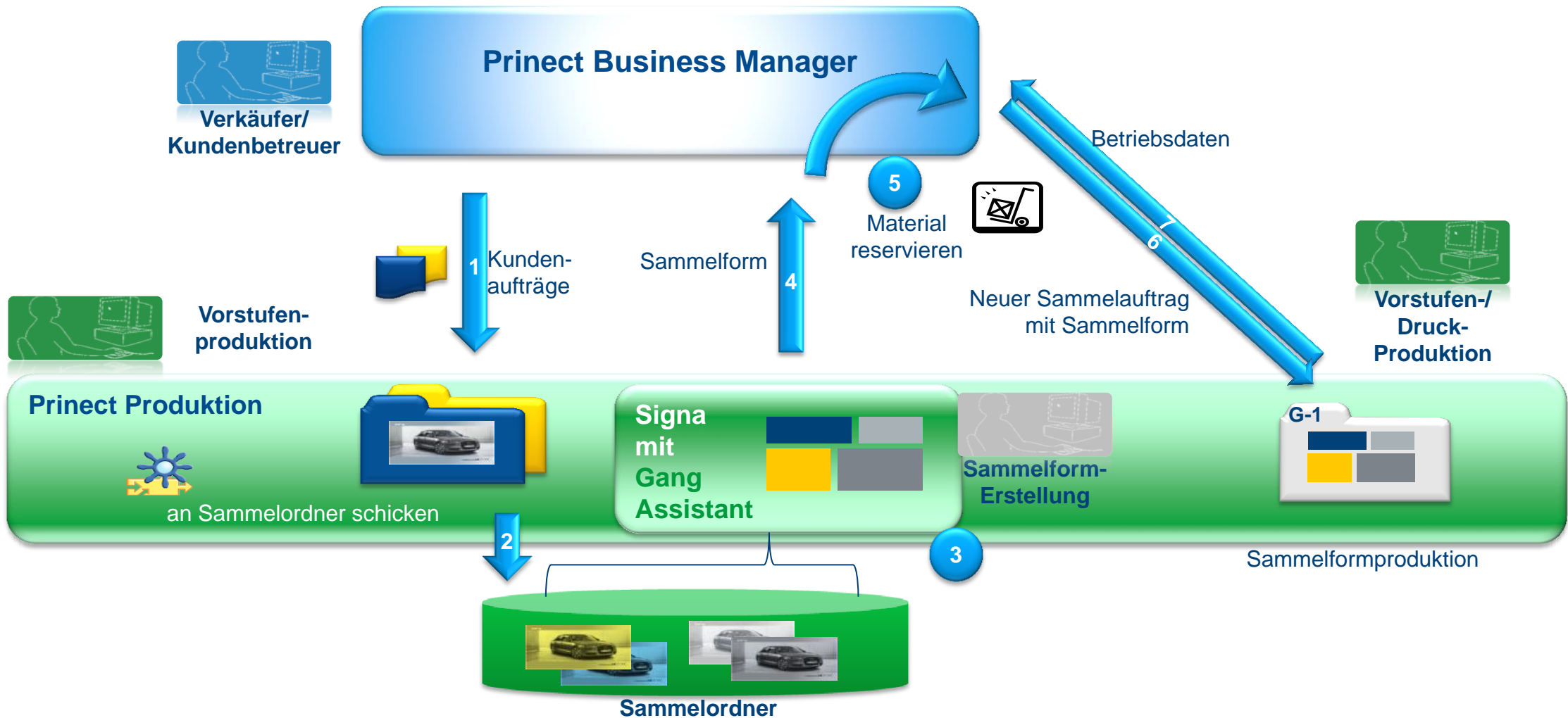
## Einfache Übersicht über die Auftragsbeziehung im Sammelauftrag

- Spalte mit Hyperlinks zu Einzelaufträgen
- Zeigt Einzelauftrag auf Thumbnail
- Kontextmenü zu open Einzelauftrag
- Anzeigen geänderter Originalseite
- Freigabe von Seiten in Einzelauftrag hat Auswirkung in Sammelauftrag





# Sammelform-Workflow – MIS und Produktion im Team: Prinect Business Manager und Integration Manager





# Sammeln mit Business Manager

→ Fragen?