

IBM Content Collector

Highlights

- **Erfüllt die zentralen Anforderungen im Rahmen der Inhaltserfassung und -archivierung. Dies umfasst die Archivierung von E-Mails und Inhalten im Rahmen der Speicherplatzverwaltung, die Verwaltung von E-Mails und Inhalten zur Einhaltung gesetzlicher Vorschriften, die Verknüpfung von E-Mails und unzusammenhängenden Inhalten mit anderen verwalteten Inhalten sowie die Verwaltung von E-Mails und Inhalten als Teil eines Geschäftsprozesses.**
- **Nutzt eine modulare, erweiterbare Architektur, die das Hinzufügen neuer Inhaltstypen und Leistungsmerkmale auf der Basis der Anforderungen im Unternehmen unterstützt.**
- **Bietet die Möglichkeit, um Funktionen für erweiterte Klassifizierung, Schriftgutverwaltung, eDiscovery und inhaltsorientiertes Geschäftsprozessmanagement als Teil einer ECM-Plattform zu nutzen.**



Optimieren Sie den Nutzen Ihrer Informationen im Unternehmen

Im heutigen, vom Wettbewerb geprägten Geschäftsumfeld können Sie es sich nicht leisten, E-Mails und andere Inhalte in isolierten Archiven abzulegen und ihnen dann keine Beachtung mehr zu schenken.

Stattdessen müssen Sie diese Inhalte zu Ihrem geschäftlichen Vorteil nutzen – indem Sie sie so verwalten, dass Sie gesetzliche Vorgaben erfüllen, sie miteinander verbinden, um eine zentrale Verwaltung zu ermöglichen und sie mit Ihren Geschäftsprozessen verknüpfen, um somit Ihre Gesamtbetriebskosten zu senken. Zudem ist die optimale Verwaltung des vorhandenen Speicherplatzes unerlässlich und die überschaubar große Anzahl an Einzel- und Insellösungen sollte durch modulare, integrierte Lösungen ersetzt werden.

So können Unternehmen den E-Mail-Bestand und andere Unternehmensinhalte besser erfassen, aufbereiten und verwalten und somit wichtige Wettbewerbsvorteile schaffen.

Doch wie können aus Inhalten Chancen werden? Die sofort einsatzfähigen, innovativen Funktionen in der modularen und erweiterbaren IBM Lösung Content Collector können dazu beitragen, dass die im Unternehmen eher beiläufig erstellten Informationen gezielt erfasst und genutzt werden, besser zugänglich, leichter zu verwalten und letztlich besser nutzbar sind. Und dank niedrigerer Gesamtbetriebskosten und der Möglichkeit, im eigenen Tempo zu wachsen, behalten Sie die Kosten auch dann im Griff, wenn der Umfang an Inhalten und die geschäftlichen Anforderungen steigen.

Mehr Funktionalität als Einzellösungen für die E-Mail-Archivierung

IBM Content Collector gehört zu den führenden Lösungen für die Inhaltserfassung und -archivierung, die dazu dienen, E-Mails und andere Inhaltstypen zu erfassen, aufzubereiten und zu verwalten – und zwar unabhängig von der Anwendung, die zum Erstellen der Inhalte verwendet wurde, oder der Technologie für die Inhaltsspeicherung. Mit IBM Content Collector können Sie Ihre Informationen nicht nur archivieren, sondern auch zu Ihrem geschäftlichen Vorteil nutzen.

Mehr als nur E-Mail: Erfassen

Die Technologien in IBM Content Collector erlauben es Ihnen, nahezu alle Arten elektronischer Inhalte aus unterschiedlichsten Quellen zu überwachen, zu identifizieren und zu erfassen. Dies schließt auch Inhalte ein, die eher beiläufig erstellt werden, sowie Informationen in bestehenden isolierten Archivsystemen. Gegenüber herkömmlichen Einzellösungen für die E-Mail-Archivierung bietet IBM Content Collector den großen Vorteil, dass Microsoft® Office-Dateien, Dokumente für die Onlinezusammenarbeit, die in der Microsoft SharePoint®-Umgebung erstellt wurden, und viele andere Dateien, nicht nur E-Mails, erfasst werden können.

Mehr als Archivieren: Aufbereiten

IBM Content Collector bietet mehr als das reine Verschieben von Inhalten in ein Archiv. Stattdessen werden Inhalte aufbereitet, indem sie u. a. genau untersucht, gefiltert, umgewandelt, angepasst und ihre Metadaten extrahiert werden. Diese Aufbereitung umfasst auch diverse Möglichkeiten zur Klassifizierung. Kostspielige angepasste Integrationen oder die Einbeziehung der Endbenutzer sind hierbei nicht erforderlich. IBM Content Collector stützt sich auf die IBM ZeroClick-Technologie, die Prozesse, Ereignisse, Regeln, Metadaten und die erweiterte Klassifizierung nutzt, um die Richtlinieneinhaltung während des gesamten Lebenszyklus des richtlinienkonformen Informationsmanagements sicherzustellen.

Mehr als eine Insellösung: Verwalten

Mit IBM Content Collector erfolgt die Verwaltung von Inhalten nicht mehr isoliert, sondern kann in die ECM-Plattform (Enterprise Content Management) und die Informationsinfrastruktur integriert werden. Hierdurch wird ihr Potenzial besser ausgeschöpft. Gleichzeitig können bestehende Investitionen besser genutzt werden. Wichtig in diesem Zusammenhang ist, dass die erweiterbare Architektur vorhandene Ressourcen und Best Practices aus IBM ECM-Systemen nutzt, ohne dass aufwendige Serviceprojekte notwendig sind.

Mehr Flexibilität durch eine modulare, erweiterbare Architektur

Die Fähigkeit, eine große Bandbreite an Inhaltstypen und -quellen zu verarbeiten, den Zugriff auf neue Quellen zu erschließen und nach Bedarf neue Funktionalität hinzuzufügen, basiert auf der modularen, erweiterbaren Architektur von IBM Content Collector. Unterschiedlichste Quell-, Task- und Zielkonnectoren können nach Bedarf flexibel kombiniert werden, um auf Grundlage der bereits vorhandenen Technik die Funktionalität bereitzustellen, die die Benutzer benötigen.



Abbildung 1: Die IBM Lösungen für Inhaltserfassung und -archivierung basieren auf einer modularen, erweiterbaren Architektur, die die Flexibilität und Skalierbarkeit bietet, die mit Ihren Anforderungen wächst.

Anbindung an ein umfassendes Portfolio von Compliance-Tools

IBM Content Collector kann in Kombination mit IBM Classification Module, IBM Records Manager, IBM FileNet Records Manager, IBM eDiscovery Manager und IBM eDiscovery Analyzer verwendet werden. Hierdurch können Unternehmen eine umfassende Lösung implementieren, die erweiterte Klassifizierung, Schriftgutverwaltung sowie Such- und Analyseoperationen mittels elektronischer Erkennung (eDiscovery) für den gesamten Lebenszyklus des richtlinienkonformen Informationsmanagements ermöglicht und somit die sichere und überprüfbare Verwaltung von Informationen zwecks Einhaltung von Vorschriften unterstützt.

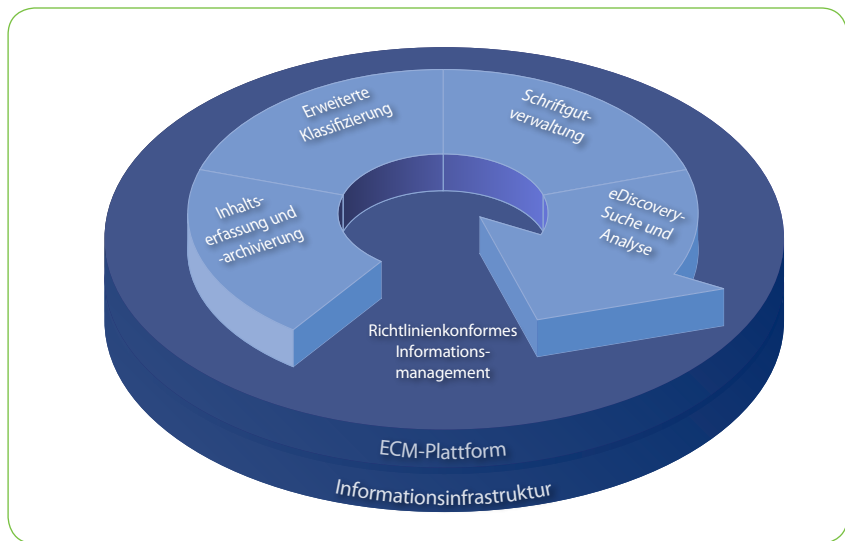


Abbildung 2: Die Content Collector-Funktionen für Inhaltserfassung und -archivierung können mit Funktionen für erweiterte Klassifizierung, Schriftgutverwaltung und eDiscovery-Suche und -Analyse in der ECM-Umgebung kombiniert werden. Sie können auch mit IBM Informationsinfrastrukturlösungen verknüpft werden, um verbesserte Service-Levels zu ermöglichen, Risiken für das Unternehmen zu verringern und die schnelle Zunahme von Geschäftsinformationen zu verwalten. Das Ergebnis: optimierte Prozesse für den gesamten Lebenszyklus des richtlinienkonformen Informationsmanagements.

Umfassende Funktionalität, um Anforderungen zur Inhaltserfassung und -archivierung zu erfüllen

IBM Content Collector umfasst zwei Lösungen: IBM Content Collector for Email und IBM Content Collector for File Systems.

Gemeinsame Leistungsmerkmale

Beide Lösungen bieten eine Reihe leistungsfähiger Funktionen, die folgende Vorteile bringen:

- *Einfachere und bessere Konfiguration*
 - *Verkürzt den Zeitaufwand für Erstinstallationen und Basiskonfigurationen auf eine Stunde, Quellsysteme und Zielrepository nicht eingeschlossen*
 - *Unterstützt die einfache Konfiguration, Überprüfung und Überarbeitung von Taskrouten mithilfe eines Konfigurationsdesignmoduls*
 - *Unterstützt die Erweiterung der modularen Architektur durch das Hinzufügen benutzerdefinierter Quellen und Tasks*

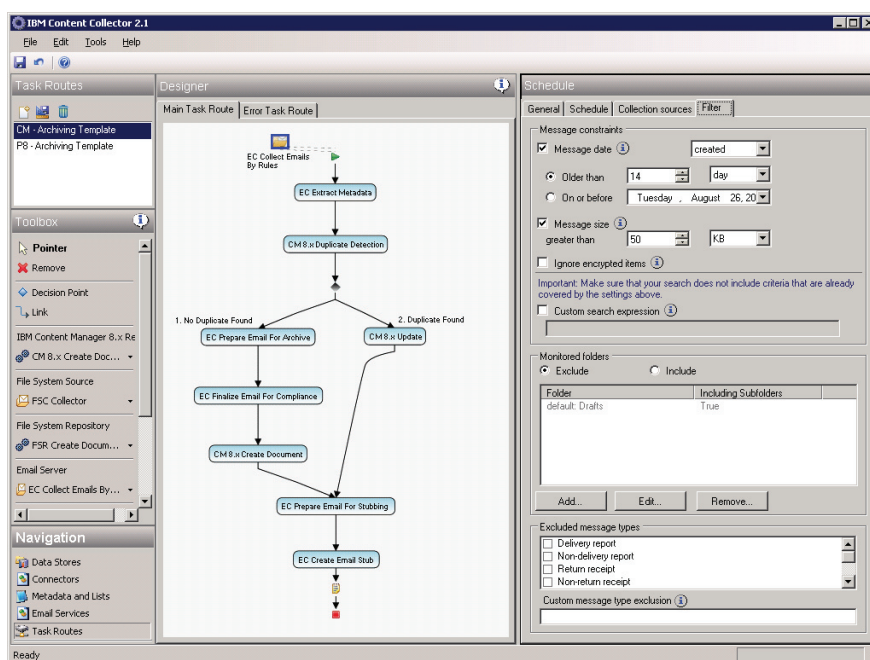


Abbildung 3: Die Taskweiterleitung von IBM Content Collector bietet mehr als die reine Archivierung. Sie ermöglicht die flexible Weiterleitung und Konfiguration bei der Verarbeitung interner und externer Anweisungen oder Tasks.

- *Weniger Risiken für das Unternehmen, mehr Konsistenz, niedrigere Kosten und höhere Produktivität durch leistungsfähige Erweiterungsoptionen auf Basis der IBM ZeroClick-Technologie, die u. a. Folgendes bietet:*
 - *Automatisierte, richtlinienbasierte Erfassung und Archivierung von E-Mails und anderen Inhalten*
 - *Die Möglichkeit, Richtlinien auf der Basis von Metadaten wie Absender, Sendedatum, E-Mail-Domäne, Dateiodnerstruktur oder Speicherort zu definieren*
 - *Stichwort- und Mustererkennung*
 - *Die Möglichkeit, unterschiedliche Klassifizierungstechnologien einzubinden, u. a. IBM Classification Module*
 - *Optionen für die manuelle Erfassung und Archivierung von E-Mails und anderen Inhalten*
 - *Die Möglichkeit, Metadaten zu erfassen und mit anderen ECM-Technologien zu verwenden, einschließlich eDiscovery, Schriftgutverwaltung und Business Process Management*
 - *Optionen, um das Quellmaterial am Ursprungsort zu belassen, zu verschieben, als erfasst zu kennzeichnen oder zu löschen*
- IBM Content Collector for Email, Version 2.1
 IBM Content Collector for Email ist eine automatisierte, flexible und skalierbare Lösung für die E-Mail-Verwaltung. Sie unterstützt IBM Content Manager, Version 8, oder IBM FileNet P8 und stellt Ihnen Tools zur Verfügung, die Folgendes ermöglichen:
- *Vereinfachung und Verbesserung der Konfiguration*
 - *Ermöglicht mit Hilfe einer zentralen Verwaltungskonsole die Konfiguration mehrerer Server in einer einzigen Instanz, sodass die Verwaltung vereinfacht, die Verfügbarkeit und der Support bei Ausfällen verbessert werden*
 - *E-Mail-Verwaltung unter Berücksichtigung gesetzlicher Vorschriften*
 - *Bietet die automatisierte, richtlinienbasierte E-Mail-Erfassung und -Archivierung mittels ZeroClick-Technologie sowie zusätzliche Journalfunktionen und Optionen für manuelle Vorgänge*
 - *Unterstützt die elektronische Erkennung von E-Mails mittels IBM eDiscovery Manager und eDiscovery Analyzer*
- *Verknüpfung von E-Mails mit anderen verwalteten Inhalten*
 - *Unterstützt die Verwaltung von E-Mails zusammen mit anderen verwalteten Inhalten mittels IBM Content Manager oder IBM FileNet P8*
 - *E-Mail-Verwaltung als Teil eines Geschäftsprozesses*
 - *Ermöglicht die automatische Erfassung von E-Mails aus überwachten Mailboxen und das Einfügen dieser Inhalte in Geschäftsprozesse mittels IBM FileNet P8. Die manuelle Erfassung wird ebenfalls unterstützt*
 - *E-Mail-Archivierung im Rahmen der Speicherplatzverwaltung*
 - *Verringert den Speicherplatzbedarf auf E-Mail-Servern durch den Einsatz von Tools für die Lebenszyklusverwaltung der Mailbox. Dies umfasst auch Tools für die Reduzierung auf Stammdaten und die Deduplizierung*
 - *Unterstützt die Verwaltung der Mailboxgröße durch die Besitzer, indem die Kennzeichnung von zu archivierenden E-Mails ermöglicht wird*

- *Verringerung des Verwaltungsaufwands und Steigerung der Produktivität auf Seiten der E-Mail-Benutzer*
 - *Unterstützt die E-Mail-Lösungen IBM Lotus Notes und Microsoft Exchange*
 - *Ermöglicht Mailboxbesitzern die Auswahl von E-Mails für die Archivierung*
 - *Ermöglicht Benutzern das Durchsuchen des Repositories nach E-Mails basierend auf Absender- und Empfängerinformationen, Datumsbereichen und Inhalten*
 - *Ermöglicht Benutzern das Wiederherstellen von E-Mails in ihren Posteingängen oder die erneute Nachrichtenreduzierung*
 - *Ermöglicht Benutzern das Anzeigen archivierter E-Mails in einer Umgebung ihrer Wahl*
 - *Lotus Notes, IBM Lotus iNotes, Microsoft Office Outlook®, Microsoft Outlook Web Access oder ein Web-Browser*
 - *Ermöglicht Benutzern den Offlinezugriff auf archivierte E-Mails auch ohne aktive Verbindung zum Repository*
 - *Unterstützt die Erfassung und Archivierung von PST-Dateien aus Microsoft Outlook*

IBM Content Collector for File Systems, Version 2.1

IBM Content Collector for File Systems ist eine Lösung, die das Windows® NTFS-Dateisystem unterstützt. Sie wird verwendet, um Dokumente und Inhalte auf Netzdateifreigaben zu kontrollieren. Sie unterstützt IBM Content Manager, Version 8, IBM FileNet P8 und IBM FileNet Image Services und bietet außerdem Unterstützung für Dokumentenverwaltungsverfahren, die unternehmensinterne und gesetzliche Richtlinien einhalten. Dies erfolgt durch die Bereitstellung von Tools, die Folgendes ermöglichen:

- *Dateiverwaltung im Hinblick auf die Einhaltung gesetzlicher Vorschriften*
 - *Unterstützt die Klassifizierung von Dokumenten und Inhalten mittels Metadaten, Regeln oder IBM Classification Module*
 - *Ermöglicht das Ändern von Dateisystemberechtigungen und das Setzen eines Schreibschutzattributs bei der Erfassung, um die Authentizität von Dokumenten sicherzustellen*

- *Verknüpfung von losgelösten Dateien mit anderen verwalteten Inhalten*
 - *Unterstützt die automatische Erfassung von Dokumenten, sobald sie an einem überwachten Speicherort im Dateifreigabebereich abgelegt werden*
 - *Ermöglicht es, Dokumente an ihrem Ursprungsort zu belassen, sie zu verschieben, sie zu kennzeichnen oder sie durch Verknüpfungen zu ersetzen, sodass Benutzer zuvor geladene Dokumente problemlos wiederfinden können*
- *Dateiverwaltung als Teil eines Geschäftsprozesses*
 - *Unterstützt die Verknüpfung von Inhalten, die sich nicht im ECM-Repository befinden, mit Geschäftsprozessen im Unternehmen*
 - *Ermöglicht die differenzierte und gezielte Dateiverwaltung mit Hilfe einer innovativen Regelengine*
 - *Ermöglicht es, Metadaten in CSV- und XML-Dateien automatisch im Repository zu erfassen und zu verarbeiten*



Erweiterungslösungen für vorhandene ECM-Installationen

Dank der modularen, erweiterbaren Architektur von IBM Content Collector können bereits getätigte Investitionen in ECM-Lösungen von IBM weiterhin genutzt werden. Dies gilt sowohl für IBM Content Manager, Version 8, und IBM FileNet P8, Version 4, und in Bezug auf IBM Content Collector for File Systems auch für IBM FileNet Image Services. Hierdurch können Unternehmen, die IBM CommonStore* oder IBM FileNet Email Manager verwenden, ihre bestehenden Systeme problemlos durch leistungsfähige Funktionen für die Dateisystemverwaltung ergänzen. Ebenso ist es möglich, Systeme, in denen IBM FileNet Records Crawler genutzt wird, durch Funktionen für die E-Mail-Verwaltung zu erweitern.

Auch für Benutzer IBM fremder Produkte geeignet

Auch wenn Sie keine ECM-Lösung von IBM verwenden, können Sie IBM Content Collector in Kombination mit IBM Content Manager, Version 8, oder IBM FileNet P8 nutzen, um die Kontrolle über Ihre Inhalte zu behalten und diese optimal zu nutzen. Die modularen und erweiterbaren Quell- und Taskkonnektoren von IBM Content Collector sind hoch flexibel und können auch in Kombination mit anderen Lösungen verwendet werden.

Warum IBM?

ECM-Lösungen von IBM werden in allen bedeutenden Unternehmen auf der ganzen Welt eingesetzt, um Entscheidungsprozesse zu beschleunigen und gleichzeitig optimale Ergebnisse sicherzustellen. Eine breite Palette unternehmenskritischer Lösungen hilft Ihnen, die komplexen Herausforderungen des modernen Wirtschaftslebens zu meistern, indem unstrukturierte Inhalte verwaltet, Geschäftsprozesse optimiert und die Einhaltung komplexer Compliance-Anforderungen unterstützt werden. Mehr als 13.000 Unternehmen setzen bereits auf ECM-Lösungen von IBM, um durch mehr Leistungsfähigkeit und Innovationskraft wettbewerbsfähig zu bleiben.

Bestellinformationen

IBM Content Collector for Email per User Value Unit-Lizenz + SW Subscription & Support für 12 Monate; Teilenummer: D05XQLL

IBM Content Collector for File Systems per User Value Unit License + SW Subscription & Support für 12 Monate; Teilenummer D05XNLL

Weitere Informationen

Weitere Informationen zu IBM Content Collector und anderen ECM-Lösungen von IBM erhalten Sie bei Ihrem IBM Ansprechpartner oder IBM Business Partner oder unter:

ibm.com/software/ecm

Ausführliche Informationen zu IBM Content Collector einschließlich Hardware- und Softwareanforderungen finden Sie unter:

ibm.com/software/data/content-management/content-collector

IBM Deutschland GmbH
Pascalstrasse 100
70569 Stuttgart
ibm.com/de

IBM Österreich
Obere Donaustrasse 95
1020 Wien
ibm.com/at

IBM Schweiz
Vulkanstrasse 106
8010 Zürich
ibm.com/ch

Die IBM Homepage finden Sie unter:
ibm.com

IBM, das IBM Logo, ibm.com, Lotus Domino und FileNet sind Marken der IBM Corporation in den USA und/oder anderen Ländern. Sind diese und weitere Markennamen von IBM bei ihrem ersten Vorkommen in diesen Informationen mit einem Markensymbol (® oder ™) gekennzeichnet, bedeutet dies, dass IBM zum Zeitpunkt der Veröffentlichung dieser Informationen Inhaber der eingetragenen Marken oder der Common-Law-Marken (common law trademarks) in den USA war. Diese Marken können auch eingetragene Marken oder Common-Law-Marken in anderen Ländern sein. Eine aktuelle Liste der IBM Marken finden Sie auf der Webseite „Copyright and trademark information“ unter:

ibm.com/legal/copytrade.shtml

Microsoft, Outlook, Windows und SharePoint sind Marken der Microsoft Corporation in den USA und/oder anderen Ländern.

Weitere Unternehmens-, Produkt- oder Servicennamen können Marken anderer Hersteller sein.

Vertragsbedingungen und Preise erhalten Sie bei den IBM Geschäftsstellen und/oder den IBM Business Partnern. Die Produktinformationen geben den derzeitigen Stand wieder. Gegenstand und Umfang der Leistungen bestimmen sich ausschließlich nach den jeweiligen Verträgen.

Bei IBM heißt Dienst am Kunden zugleich auch Dienst an unserer Umwelt: Wir nehmen Ihre IBM Altgeräte und Zubehörteile zurück und stellen deren umweltfreundliche Entsorgung zum Selbstkostenpreis sicher. IBM Hardwareprodukte sind fabrikmäßig hergestellt. Sie können neben neuen auch wiederverwendete Teile enthalten.

Diese Veröffentlichung dient nur der allgemeinen Information. Die in dieser Veröffentlichung enthaltenen Informationen können jederzeit ohne vorherige Ankündigung geändert werden. Aktuelle Informationen zu IBM Produkten und Services erhalten Sie bei der zuständigen IBM Verkaufsstelle oder dem zuständigen Reseller.

IBM leistet keine rechtliche Beratung oder Beratung bei Fragen der Buchführung und Rechnungsprüfung. IBM gewährleistet und garantiert nicht, dass seine Produkte oder sonstigen Leistungen die Einhaltung bestimmter Rechtsvorschriften sicherstellen. Der Kunde ist für die Einhaltung anwendbarer Sicherheitsvorschriften und sonstiger Vorschriften des nationalen und internationalen Rechts verantwortlich.

* Bestimmte Spezialprodukte, einschließlich CommonStore für SAP, sind keine veränderlichen Architekturen und behalten den Namen CommonStore bei.

© Copyright IBM Corporation 2009
Alle Rechte vorbehalten.