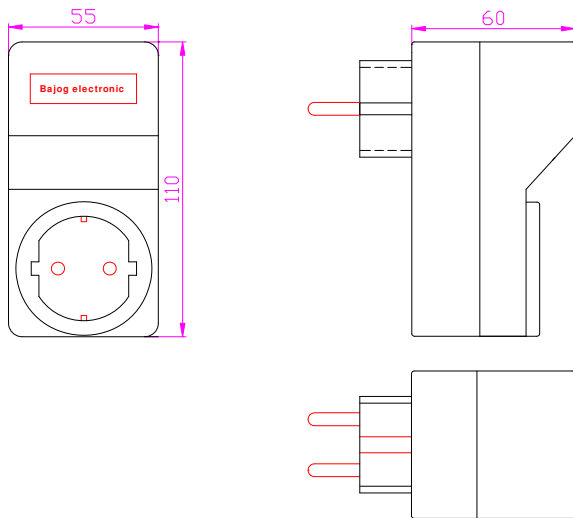


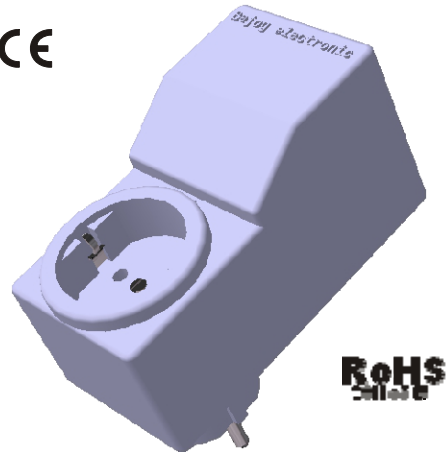
## data sheet; Datenblatt

### Alpha 5B/16A.D

net-filter for all kind of home-electronic, especially for computer, hi-fi and video applications.  
Netzfilter für Verbraucher jeglicher Art im Haushalt, vorzugsweise im Bereich HI-FI und Video.



CE



#### characteristics, advantages Charakteristika, Vorteile

- very high suppression  
sehr hohe Dämpfung
- small case size  
kleine Gehäuseabmessungen
- suppression of buzzing-effects  
Brummunterdrückung
- flexible use at every protection  
plug up to 16A  
flexibler Einsatz an jeder Schuko  
Steckdose, verwendbar bis 16A
- Plug country-specific to request  
Stecker länderspezifisch anfragen.

Made in Germany

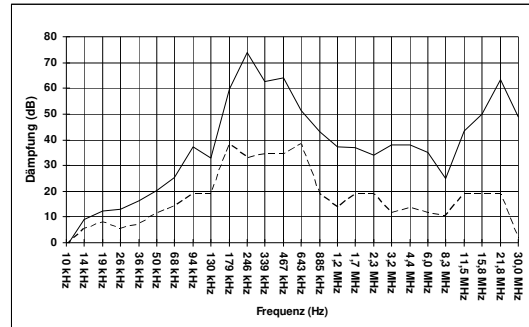
### technical data ; Leistungsdaten

## Alpha 5B/16A.D

voltage nominal : Nominalspannung :	<b>250 VAC (50/60 Hz)</b>
current nominal : Nominalstrom :	<b>16 A at 100% duty cycle bei Dauerlast</b>
Maximum current : Maximalstrom:	<b>20A für/for 10s / h</b>
leakage current calculated : Ableitstrom berechnet :	<b>no/ keiner</b>
attenuation range : Dämpfungsbereich :	<b>10kHz bis 30MHz</b>
test voltage L-L : Prüfspannung (L-L) :	<b>1100 VDC for 2 seconds für 2 Sekunden</b>
test voltage L-PE : Prüfspannung (L-PE) :	<b>1800 VDC for 2 seconds für 2 Sekunden</b>
repetition test : Wiederholungstest (L-PE) :	<b>1800 VDC for 2 seconds für 2 Sekunden</b>
tests in accordance : Prüfung nach :	<b>EN 60939 part 1-3</b>
climate class : Klimaklasse :	<b>HPF (25/085/21)</b>
connections : Anschlußart :	<b>protection plug/socket Schuko-Stecker/Dose</b>
ambient temperature : Umgebungstemperatur	<b>-10°C bis/ to +40°C</b>
dimensions (WxHxL) : Gehäusemaße : (BxHxL)	<b>55 x 60 x 110mm</b>
weight : Gewicht :	<b>approx. 350 g ca.</b>

### insertion loss at 50Ω Einfügungsdämpfungskurve an 50Ω

\_\_\_\_\_ differential mode      \_\_\_\_\_ common mode  
 \_\_\_\_\_ symmetrisch              \_\_\_\_\_ asymmetrisch



calculated / berechnet

### derating curve / Temperaturlastkurve

