

Übung Normalprojektion mit 3D (Quelle: Konstruktionsgrundlagen

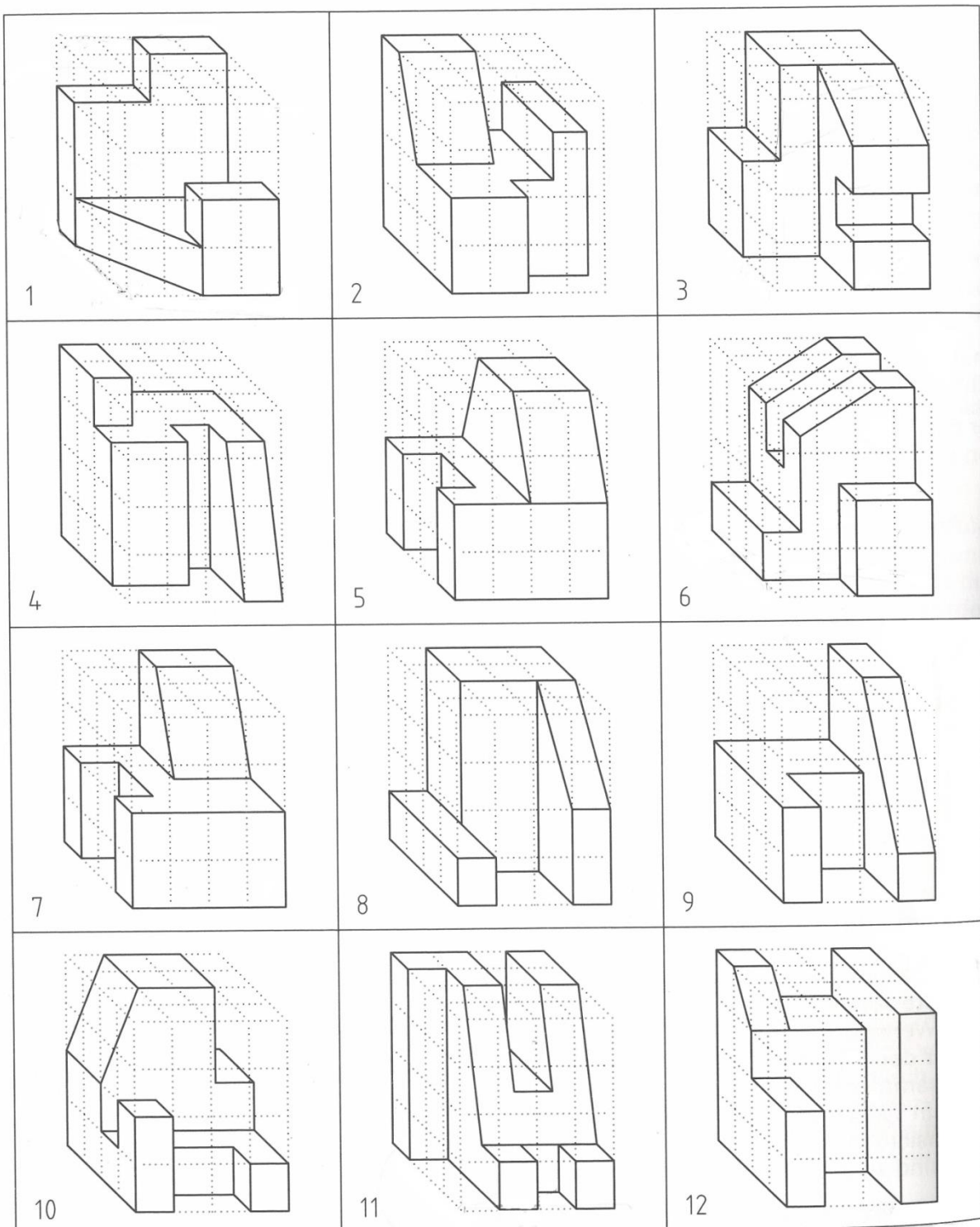
Metalltechnik, Bohmann Verlag)

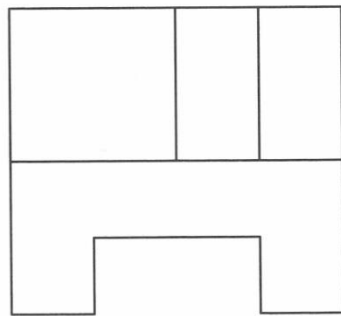
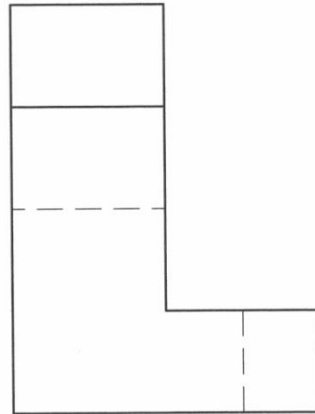
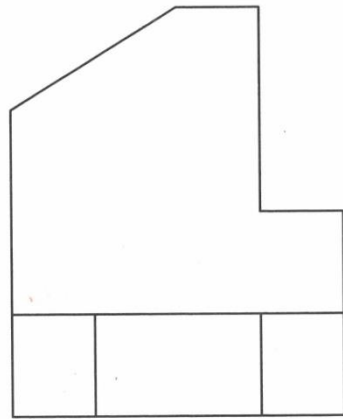
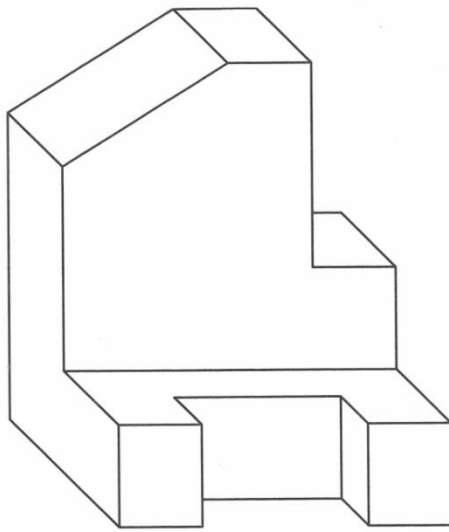
ZÜ 3.5 Darstellung von prismatischen Körpern in Normalprojektion

Zeichne das Bauteil 2 in drei Ansichten laut Vorlage (Rückseite) inkl. 3D-Darstellung.

Der Körper hat die Außenmaße $52 \times 48 \times 64$ mm (Länge \times Breite \times Höhe) und soll auf einem A4-Blatt in Hochformat nach der **Vorlage für ZÜ 3.5** dargestellt werden.

Das Schriftfeld ist nach Abschnitt 1.4.2 vollständig auszufüllen.





	Körper in drei Ansichten			