

M1220

E-mail: Hydrema-WWBM@t-online.de
 Internet: www.hydrema.com

Tel.: +49 / 36 43 / 4 61 - 4 00
 Fax: +49 / 36 43 / 4 61 - 4 02

Kromsdorfer Straße 18, PF 2564
 D - 99427 Weimar / Thüringen



Mobilbagger M1220

EEC Stufe 1 Motor

Der Wassergekühlter Turbo-Dieselmotor, Euro I - Motor ist leistungsstark und umwelt-freundlich, bei geringer Abgas- und minimaler Lärmemission.

Load sensing Hydraulik

Fingerleichte Betätigung und optimale Überlagerung für beliebig viele Stellbewegungen sichern Qualitätsarbeit.

Neue Komfortkabine

Geräumigkeit und großflächige gebogene Verglasung ermöglichen maximale Rundumsicht. Die Kabine hat einen neuen Komfortsitz mit integrierten Bedienelementen, eine Dachluke und eine schwenkbare Lenksäule. Sie ist optimal schwingungs isoliert und schallgedämmt. Hier macht Arbeiten Spaß.

Großer Aktionsbereich durch Verstellausleger

Der Ausleger ist mittels Nackenzylinder hydraulisch verstellbar.

Das ermöglicht dem M 1220 einen extrem großen Arbeitsbereich und sichert zugleich eine kompakte Transportstellung.

Solide Abstützbasis, Abstützungsvielfalt

Die Abstützvarianten können nachträglich umgerüstet werden, da diese mit dem Unterwagen verbolzt sind.

Computer an Bord

Die intelligente mode-Steuerung des M1220 sorgt für einen ständigen ÖKO-Betrieb. Die Leerlaufautomatik bewirkt einen sparsamen Verbrauch und eine geringe Geräuschkentwicklung.



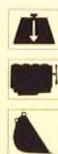
Alles im Blick: Werkzeuge, Bedien- und Anzeigenelemente

Der Computer mit Display bietet neuartige Bedienunterstützungen. Er gibt u.a. Hinweise zu Wartungsintervallen und Betriebszuständen.

Schnellfahrer

für 30 km/h werden als Option angeboten.

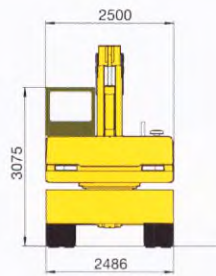
Hydraulischer Bagger



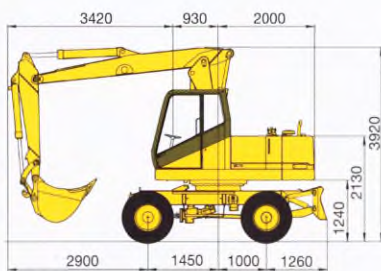
... 12,7 t

75 kW/102 PS

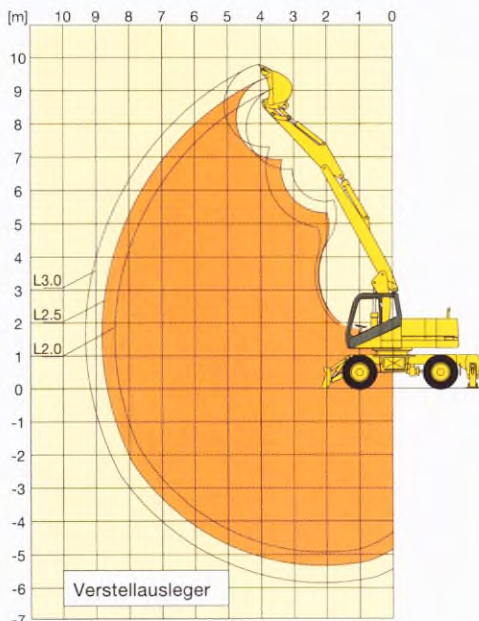
... 0,6 m³



Hauptmaße



Transportmaße



Dienstmasse
Je nach Ausrüstung 12,0...12,7 t

Dieselmotor
Fabrikat PERKINS
Typ 1004 - 40 T
Zylinder 4
Leistung bei 2200 min⁻¹,
ISO TR 14396 75kW/120 PS
Kühlsystem Wasser

Hydraulikanlage
Load sensing, 1 1/2-Kreisanlage mit Verstellpumpen, Leistungsregelung, Druckabschneidung, ein Kreis für Steuerydraulik, ein Kreis für Bremsanlage und Lenkung, unabhängigs Drehwerk.
Max. Fördermenge 165 + 62 l/min
Max. Betriebsdruck 310 bar
2 Zahnradpumpen für Lenkung, Servosteuerung und Bremsanlage
Der Anschluß für hydraulische Zusatzverbraucher ist serienmäßig.

Fahrtrieb
Hydrostatischer Fahrtrieb, Verstellmotor mit Motorbremsventil, Lastschaltgetriebe
Kriechgang 0...2,7 km/h
Geländegang 0...5,1 km/h
Straßengang 0...20,0 km/h
Schnellfahrer, Option 30 km/h
Permanenter Allradantrieb, Betätigung des Fahrtriebes über ein Fahrpedal. Bei Bergabfahrt erfolgt hydraulische Bremsung durch Motorbremsventil.

Achsen
Achsen mit Planetenuntersetzungsgetrieben in allen Radnaben, Vorderachse pendelnd aufgehängt, Achspendelung sperrbar, Pendelwinkel ± 9 °

Lenkung
Vollhydraulische Lenkung, mit Notlenkeigenschaft

Leistungsdaten
Tragfähigkeit max. 7 t
Grabtiefe max. 5700 mm
Reichweite max. 9400 mm
Reißkraft max. 70 kN
Losbrechkraft max. 80 kN

Bremsen
Hydraulische Fremdkraft-Zweikreisbremsanlage, im Ölbad laufende wartungsfreie Lamellenbremsen, bei Baggararbeit arretierbar, Feststellbremse.

Bereifung
Zwillingsbereifung 8 x 9 - 20 EM
Breitreifen 4 x 600 / 40 - 22,5

Elektrische Anlage
Betriebsspannung 24 V
Batteriekapazität 2 x 88 Ah
Lichtmaschine 55 A; 1320 W
Anlasser 4 kW

Drehwerk
Drehkranz mit Innenverzahnung u. Langzeitschmierung
Oberwagendrehzahl 9,0 U/min
Oberwagenmoment 32,4 kNm

Füllmengen
Kraftstofftank 250 l
Hydrauliktank 180 l

Standardausrüstung

- Großraumkabine, Einschubfenster vorn, Dachluke, mehrfach verstellbarer Komfort - Fahrersitz, schwingungsge-dämpft,
- Leistungsstarke Heizungsanlage, Defroster-düsen,
- Innenbeleuchtung, Scheibenwischer mit Scheibenwaschanlage
- Pendelachssperre, vollständige StVZO-Ausrüstung, umfangreiche Schalldämpfung in Kabine und Motorraum

Geräuschemissionswerte
Schalleistungspegel (Außen) LwA... 97dB (A)
Schalldruckpegel (Kabine) LpA 71dB (A)

Unterwagen, wahlweise:

- Planierschild mit Parallelführung
- Planierschild und Prätzenabstützung
- Abstützschild

Ausleger, wahlweise:

- Verstellausleger mit Nackenzylinder
- 2 Monoblockausleger

Löffelstiele

- 3 Löffelstiele unterschiedlicher Länge L2.0, L2.5, L3.0

Optionen

- Überlastwarneinrichtung
- Rohrbruchventile und Lasthalteventile
- Biologisch abbaubares Hydrauliköl
- Dieselstandheizung zusätzlich
- Luftgefederter Komfortsitz mit Bandscheibenstütze
- Steinschlagschutz FOPS nach DIN ISO 3449
- Satz Arbeitsscheinwerfer 3 x 70 W
- Adapter für hochgestelltes Fahrerhaus
- Rückspiegel rechts, elektrisch verstellbar und heizbar
- Automatische Zentralschmieranlage
- Zentraler Schmierpunkt
- Schnellwechsler
- Sonderrücklauf für Hydraulikhammer
- Elektrische Betankungspumpe
- Breitreifen

Ihr Händler:

Änderungen im Sinne der technischen Weiterentwicklung vorbehalten - 06/98

