

R1500/R1520



Raupenbagger mit hoher Leistung

Hohe Baggerleistung

Die installierte Baggerleistung mit einmaligen Grabkräften ergibt eine herausragende Wirtschaftlichkeit.

Solides Raupenfahrwerk

Das robuste LC-Laufwerk gewährleistet höchste Standsicherheit. Zugkraft und Steigfähigkeit sind Spitze. Eine neuartige automatische Lenkunterstützung verbessert das Maschinen-Handling. Zwei Fahrgeschwindigkeiten machen den R1500/R1520 zum „Schnellläufer“.

Load sensing Hydraulik

Fingerleichte Betätigung und optimale Überlagerung für beliebig viele, lastunabhängige Stellbewegungen sichern Qualitätsarbeit.

Moderner wassergekühlter Turbodieselmotor

mit integrierter Wasser- und Hydraulikölkühlung sichert hohe Umweltfreundlichkeit und geringste Lärmentwicklung.

Spezielle Auslegergeometrie

Es werden Monoblock- und Verstellausleger angeboten. Die Verstellausleger gestatten einerseits einen extrem kleinen Frontschwenkradius mit gefülltem Löffel beliebiger Breite und sorgen andererseits für einen großen Aktionsraum beim Baggern.

Computer an Bord


Die intelligente mode-Steuerung des R1500/R1520 sorgt für einen ständigen ÖKO-Betrieb. Die Dreh-





Alles im Blick: Werkzeuge, Bedien- und Anzeigenelemente

zahlrückstellung bewirkt einen sparsamen Verbrauch und eine geringe Geräuschentwicklung.

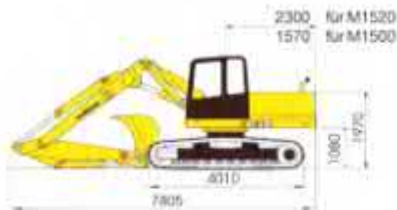
Raupenbagger

 max. 17 t

 88 kW/120 PS

 ... 0,9 cbm

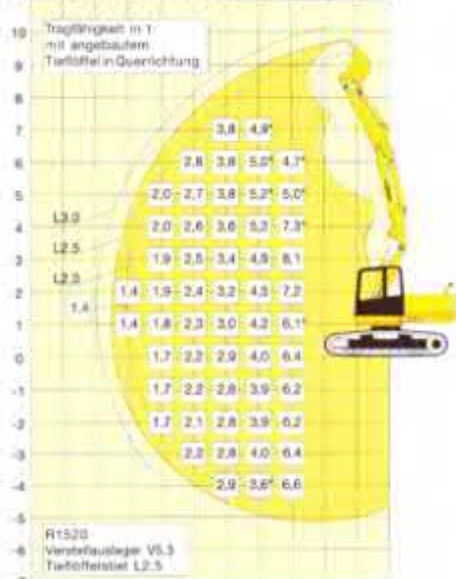
Technische Daten



(m) 10 9 8 7 6 5 4 3 2 1 0



(m) 10 9 8 7 6 5 4 3 2 1 0



Änderungen im Sinne der technischen Weiterentwicklung vorbehalten - 00/07.



Dienstmasse max. 17,0 t

Dieselmotor

Fabrikat DEUTZ
 Typ BF4M 1013
 Zylinder 4
 Leistung bei 2300 min⁻¹ nach ISO 1585 88 kW
 Hubraum 4,8 dm³
 Kühlsystem Wasser
 Luftfilter Trockenluftfilter

Hydraulikanlage

Load-sensing, 1 1/2-Kreisanlage mit Verstellpumpen, Leistungsgeregelung, Druckabschneidung, ein zusätzlicher Kreis für Steuerhydraulik, unabhängiges Drehwerk

Fahrwerk und Arbeitshydraulik 320 bar 219 l/min
 Drehwerk 290 bar 104 l/min
 ZV 1 Zusatzverbraucher 160 bar 120 l/min
 ZV 2 Zusatzverbraucher (Option) 130 bar 40 l/min
 Steuerhydraulik 30 bar 20 l/min
 Inhalt des Ölbehälters 180 l

Fahrwerk

Fahrmotor: 2-Stufen-Axialkolbenmotor mit Bremsventil
 Fahrgetriebe: Planetengetriebe mit Lamellen-Haltebremse
 Fahrgeschwindigkeiten I. Gang 2,2 km/h
 II. Gang 5,0 km/h
 Steigfähigkeit max. 100 %
 Zugkraft max. 155 kN
 Achsabstand 3285 mm
 Spurweite 2150 mm
 Bodenfreiheit 450 mm

Bodenplatten

Breite	Bodendruck
3 Steg-Bodenplatte [mm]	[dN/cm ²]
400	ca.0,57
500	ca.0,46
600	ca.0,38
700	ca.0,32

Drehwerk

Drehkranz: einreihig mit Innenverzahnung und Langzeitschmierung
 Drehwerkmotor: Axialkolben-Konstantmotor mit Bremsventil, 2stufiges Planetenradgetriebe mit im Ölbad laufender Haltebremse
 Oberwagendrehzahl 10 min⁻¹
 Oberwagemoment 43,4 kNm

Elektrische Anlage

Betriebsspannung 24 V
 Batteriekapazität 2 x 88 Ah
 Lichtmaschine 35 A
 Anlasser 4 KW

Beleuchtung gemäß StVZO

Arbeitsscheinwerfer 3 x 70 W
 Instrumententafel: Folientastatur, Bargraphen, Kontrollleuchten, Betriebsdatenüberwachung mit Bordcomputer
 Dieselmotorsteuerung: elektronisch-hydraulische mode-Steuerung mit Leerlaufautomatik
 STAND BY 1400 min⁻¹
 LOW 1700 min⁻¹
 MEDIUM 2000 min⁻¹
 HIGH 2300 min⁻¹

Leistungskennwerte

Tragfähigkeit max. 10 t
 Reißkraft max. 100 kN
 Losbrechkraft max. 125 kN
 Gabbtiefe max. 6300 mm
 Reichweite max. 9600 mm

Füllmengen

Kraftstofftank 250 l
 Hydrauliktank 180 l

Standardausrüstung

Großraumkabine, Einschubfenster vorn, Dachfenster, mehrfach verstellbarer Komfort-Fahrersitz, schwingungsgedämpft, leistungsstarke Heizungsanlage, Defrosterdüsen, Innenbeleuchtung, Scheibenwischer mit Scheibenwaschanlage, umfangreiche Schalldämmung in Kabine und Motorraum.

Geräuschemissionswerte

Schalleistungspegel (Außen) LwA 100 dB(A)
 Schalldruckpegel (Kabine) LpA 76 dB(A)

Ausleger, wahlweise:

- Vorstellausleger mit Brustzylinder
- Monoblockausleger

Löffelstiele

- unterschiedlicher Länge: L2.0, L2.5, L3.0

Optionen

- Anschluß für hydraulische Zusatzverbraucher
- Überlastwarneinrichtung
- Rohrbruchventile oder Lasthalteventile
- biologisch abbaubares Hydrauliköl
- Dieselstandheizung
- Fahrersitz mit Bandscheibenstütze
- Komfortkabine
- Steinschlagschutz FOPS nach DIN ISO 3449
- Satz Arbeitsscheinwerfer 3 x 70 W
- Adapter für hochgestelltes Fahrerhaus
- Rückspiegel rechts, elektrisch verstellbar und heizbar
- Zentralschmieranlage
- zentraler Schmierpunkt
- Schnellwechsler
- Hammerleitung
- hydr. Schnellkupplungen für Greiferanschluß
- Betankungspumpe

Ihr Händler:



Kromsdorfer Straße 18, PF 2564
 D-99427 Weimar / Thüringen

Tel.: +49 / 36 43 / 4 61 - 4 00
 Fax: +49 / 36 43 / 4 61 - 4 02