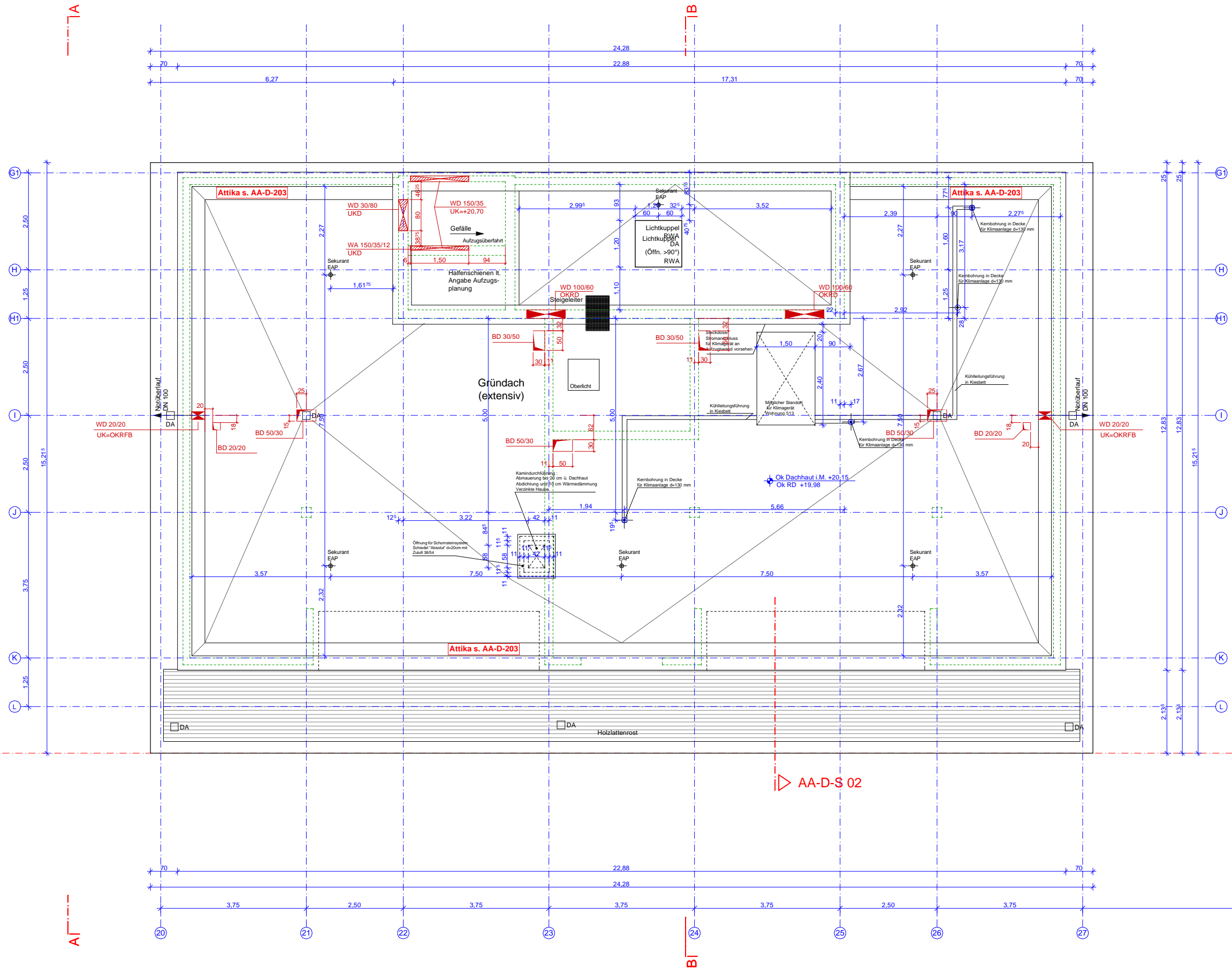


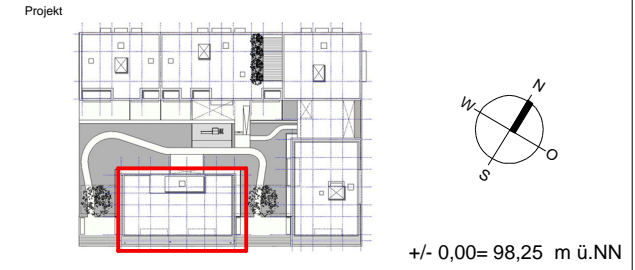
# LEGENDE

Alle Maße sind am Bau zu überprüfen!  
 Die ausführende Firma ist für die Konstruktion der Ausführung und die Prüfung sämtlicher Maße verantwortlich.  
 Bei Maßabweichungen sind die Architekten und die Bauleitung umgehend zu informieren.  
 Dieser Plan ist nur in Zusammenhang mit den dazu gehörigen Schal- und Bewehrungsplänen des Statikers und den dazu gehörigen Installationsplänen (Haustechnik und Elektro) gültig. Unstimmigkeiten sind umgehend der Bauleitung zu melden!  
 Grundlage der konstruktiven Ausführung ist die Statik. Anderweitig trägt der Unternehmer die alleinige Verantwortung!  
 Auspassungen gem. Angabe Fachplaner. Sämtliche sichtbaren Betonteile werden, wenn nicht anders vermerkt, verputzt.  
 Bei Putzflächen sind Übergänge verschiedener Materialien so mit Putzgewebe zu überspannen,  
 daß Bewegungen innerhalb des Putzes erfolgen können. Anschlüsse von Gipskartonbauteilen an andere Bauteile sind elastisch herzustellen. Alle Höhenmasse ab OKFFB, Brüstungshöhen bis OKR.

AB	ABLIFT	GKA	GIPSKARTON AKUSTIK PANEEL	RR	REGENROHR
AD	ABGEHÄNGTE DECKE	GKI	GIPSKARTON IMPRÄGNIERT	RS	RAUCHSCHUTZTÜR
AK	AUSSENKANTE	G30	FEUERHEMMENDE VERGLASUNG	RWA	RAUCH-WÄRME-ABZUG
BA	BODENAUSSPARUNG	G90	FEUERBESTÄNDIGE VERGLASUNG	SA	SANITÄR
BBA	BRANDBEWÄHRUNGSABSCHNITT	H	HEIZUNG	SB	SICHTBETON
BD	BODENDURCHBRUCH	HK	HEIZKÖRPER	SH	SCHACHT
BE	BODENENLAUF	HKN	HEIZKÖRPERNISSE	SHS	SCHACHTSOHLE
BFT	BETONFERTIGTEIL	HL	HANDLAUF	SHY	STANDHYDRANT
BR	BRÜSTUNGSHÖHE AB OKRFB	HV	HEIZUNGSVERTEILUNG	SP	SPRINKLER
BRH	BRÜSTUNGSHÖHE AB OKFFB	K	KÜHLUNG	STH	STURZHÖHE
BW	BRANDWAND	L	LÜFTUNG	T00	FEUERHEMMENDE TÜR
D	DRUCKLÜFT	LH	LICHT HÖHE	T90	FEUERBESTÄNDIGE TÜR
DA	DECKENAUSSPARUNG	LPA	LEUCHTENAUSSPARUNG	UK	UNTERKANTE
DE	DECKENDURCHBRUCH	MP	MITTELPUNKT	UKDF	UNTERKANTE FERTIGDECKE
DE	DACHENLAUF	NA	NOTAUSGANG	UKF	UNTERKANTE FERTIG
DS	DICHTSCHLIESSEND	NMS	NACHMONTAGE SCHLIESSEN	UKR	UNTERKANTE ROH
E	ELEKTRO	OK	OKERKANTE	UKRD	UNTERKANTE ROHDECKE
EV	ELEKTROVERTEILUNG	OKF	OKERKANTE FERTIG	UKRST	UNTERKANTE STURZ
F	FERTIGMASS	OKFFB	OKERKANTE FERTIGFUSSBODEN	UKUZ	UNTERKANTE UNTERZUG
FA	FUNDAMENTAUSSPARUNG	OKR	OKERKANTE ROH	UZ	UNTERZUG
FB	FUSSBODEN	OKRFB	OKERKANTE ROHFUSSBODEN	UZD	UNTERZUGSDURCHBRUCH
FD	FUNDAMENTDURCHBRUCH	OKSCH	OKERKANTE SCHACHT	UZ	ÜBERZUG
FM	FERNHELDETECHNIK	OKST	OKERKANTE STURZ (ROH)	VK	VORDERKANTE
BBA	BRANDBEWÄHRUNGSABSCHNITT	OKW	OKERKANTE VORWAND	VKD	VORDERKANTE DECKE
FR	FUTTERROHR	P	PUTZ	VKFA	VORDERKANTE FASSADE
FS	FUNDAMENTSCHUTZ	R	ROHMASSE	VW	VORWAND
FT	FERTIGTEIL	RD	RAUCHDICHT	WA	WANDAUSSPARUNG
F30	FEUERHEMMENDE WAND	RDS	ROHMASSE SPRUNG	WD	WANDDURCHBRUCH
F90	FEUERBESTÄNDIGE WAND	RD	RAUCHDICHT TÜR	WHY	WANDHYDRANT
G	GAS	RH	ROHRHULSE	WS	WANDSCHLITZ
GEM	GEMÄSS	RK	ROLLADENKASTEN	Z	ZUGSCHACHT
GH	GELÄNDERHÖHE OKFFB BIS OKF	RÖ	REVISIONSÖFFNUNG	ZU	ZULIFT
GK	GIPSKARTON				



## Phase BESTANDSPLANUNG



Projekt **Westhafen Baufeld 11/1** Frankfurt am Main  
 Westhafenstraße / Hafenstraße  
 Frankfurt am Main

Bauherr **Viterra Development GmbH**  
 Westendstraße 28  
 60325 Frankfurt am Main

Architekt **BERGHOF & HALLER ARCHITECTEN BDA**  
 Fichardstraße 46 60322 Frankfurt am Main  
 Tel.: 069 - 905 504 0 Fax: 069 - 905 504 20

## Planinhalt Dachaufsicht Haus 5

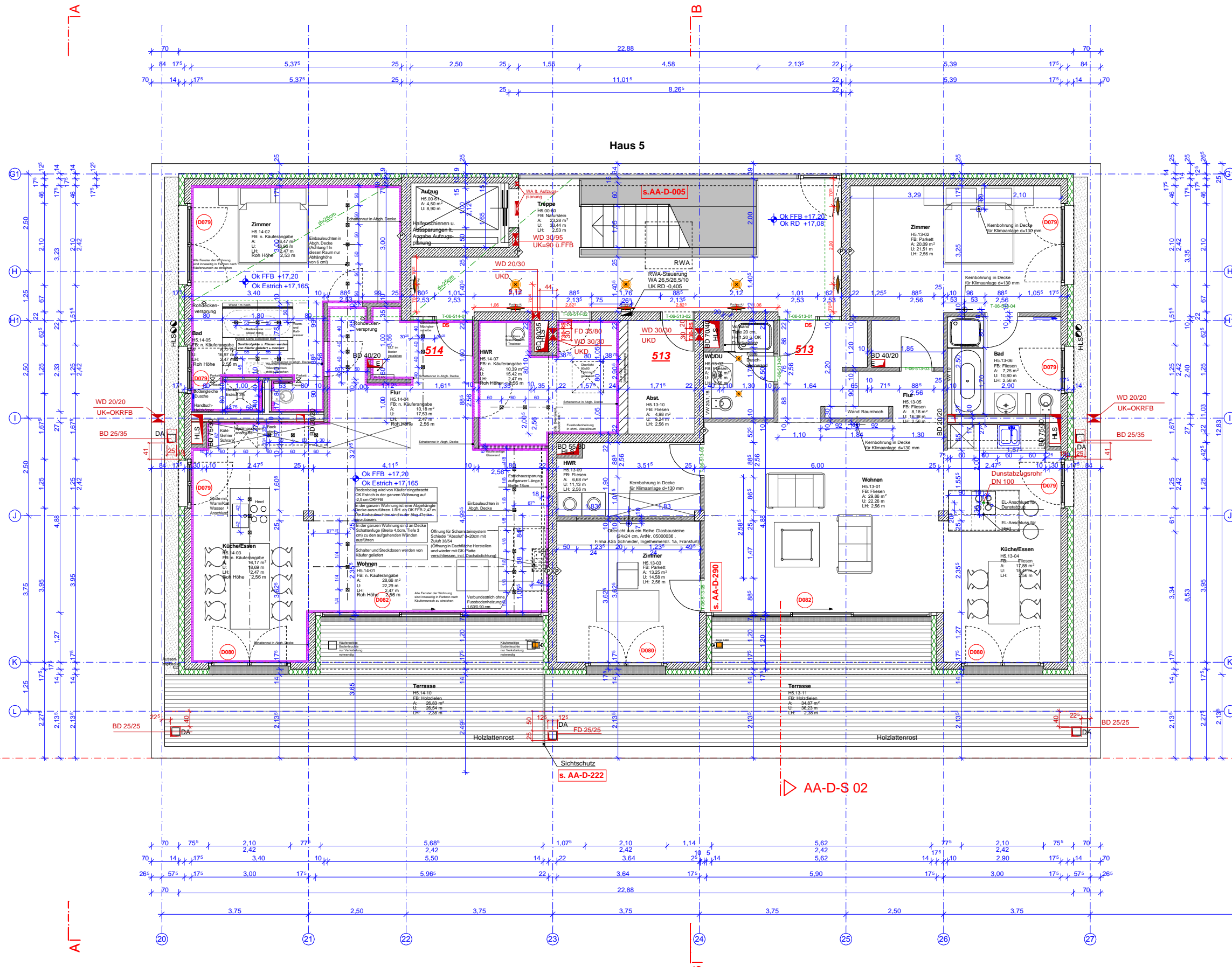
Gez.	Datum	Format	Maßstab	Plannr.
JD	31.03.2007	A1	1:50	AA-G-H5-DA

# LEGENDE

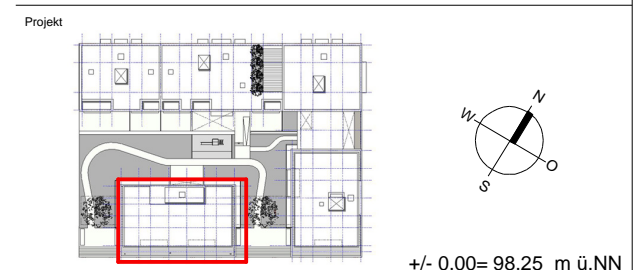
Alle Maße sind am Bau zu überprüfen!  
 Die ausführende Firma ist für die Konstruktion der Ausführung und die Prüfung sämtlicher Maße verantwortlich.  
 Bei Maßabweichungen sind die Architekten und die Bauleitung umgehend zu informieren.  
 Dieser Plan ist nur in Zusammenhang mit den dazu gehörigen Schnitt- und Bewehrungsplänen des Statikers und den dazu gehörigen Installationsplänen (Kleintechnik und Elektro) gültig. Unstimmigkeiten sind umgehend der Bauleitung zu melden!  
 Grundlage der konstruktiven Ausführung ist die Statik. Anderweitig trägt der Unternehmer die alleinige Verantwortung!  
 Auspassungen gem. Angabe Fachplaner. Sämtliche sichtbaren Bauteile werden, wenn nicht anders vermerkt, verputzt.  
 Bei Putzflächen sind Übergänge verschiedener Materialien so mit Putzgewebe zu überspannen,  
 daß Bewegungen innerhalb des Putzes erfolgen können. Anschlüsse von Gipskartonbauteilen an andere Bauteile sind elastisch herzustellen. Alle Höhenmasse ab OKFFB, Brüstungshöhen bis OKR.

AB ABLUFT	GKA GIPSKARTON AKUSTIK PANEEL	RR REGENROHR
AD ABGEHÄNGTE DECKE	GKI GIPSKARTON IMPRÄGNIERT	RS RAUCHSCHUTZTÜR
AK AUSSENKANTE	G30 FEUERHEMMENDE VERGLASUNG	RWA RAUCH-WÄRME-ABZUG
BA BODENAUSSPARUNG	G90 FEUERBESTÄNDIGE VERGLASUNG	SA SANITÄR
BBA BRANDBEWÄHRUNGSABSCHNITT	H HEIZUNG	SB SICHTBETON
BD BODENDURCHBRUCH	HK HEIZKÖRPER	SH SCHACHT
BE BODENEINLAUF	HKN HEIZKÖRPERNISCHE	SHS SCHACHTSOHLE
BFT BETONFERTIGTEIL	HL HANDLAUF	SHY STANDHYDRANT
BR BRÜSTUNGSHÖHE AB OKRFB	HV HEIZUNGSVERTEILUNG	SP SPRINKLER
BRH BRÜSTUNGSHÖHE AB OKFFB	K KÜHLUNG	STH STURZHÖHE
BW BRANDWAND	L LÜFTUNG	T00 FEUERHEMMENDE TÜR
D DRUCKLUFT	LH LICHTHÖHE	T00 FEUERBESTÄNDIGE TÜR
DA DECKENAUSSPARUNG	LPA LEUCHTENAUSSPARUNG	UK UNTERKANTE
DD DECKENDURCHBRUCH	MP MITTELPUNKT	UKDF UNTERKANTE FERTIGDECKE
DE DÄCHENLAUF	NA NOTAUSGANG	UKF UNTERKANTE FERTIG
DS DICHTSCHLIESSEND	NMS NACHMONTAGE SCHLIESSEN	UKR UNTERKANTE ROH
E ELEKTRO	OK OBERKANTE	UKRD UNTERKANTE ROHDECKE
EV ELEKTROVERTEILUNG	OKF OBERKANTE FERTIG	UKRST UNTERKANTE STURZ
F FERTIGMASS	OKFFB OBERKANTE FERTIGFUSSBODEN	UKUZ UNTERKANTE UNTERZUG
FA FUNDAMENTAUSSPARUNG	OKR OBERKANTE ROH	UZ UNTERZUG
FB FUSSBODEN	OKRFB OBERKANTE ROHFUSSBODEN	UZD UNTERZUGSDURCHBRUCH
FD FUNDAMENTDURCHBRUCH	OKSCH OBERKANTE SCHACHT	UZ ÜBERZUG
FE FERNHELDETECHNIK	OKST OBERKANTE STURZ (ROH)	VK VORDERKANTE
FPL FACHPLANUNG	OKW OBERKANTE VORWAND	VKA VORDERKANTE DECKE
FR FUTTERROHR	P PUTZ	VKF VORDERKANTE FASSADE
FS FUNDAMENTSCHUTZ	R ROHMASZ	VW VORWAND
FT FACHTÜR	RD RAUCHDICHT	WA WANDAUSSPARUNG
F30 FEUERHEMMENDE WAND	RDS ROHDECKENSPRUNG	WD WANDDURCHBRUCH
F90 FEUERBESTÄNDIGE WAND	RT RAUCHDICHT TÜR	WHY WANDHYDRANT
G GAS	RH ROHRHULSE	WS WANDSCHLITZ
GEM GEMÄSS	RK ROLLADENKASTEN	Z ZUGSCHACHT
GH GELÄNDERHÖHE OKFFB BIS OKF	RÖ REVISIONSÖFFNUNG	ZU ZULUFT
GK GIPSKARTON		

## Haus 5



## Phase BESTANDSPLANUNG



Projekt **Westhafen Baufeld 11/1 Frankfurt am Main**  
 Westhafenstraße / Hafenstraße  
 Frankfurt am Main

Bauherr **Viterra Development GmbH**  
 Westendstraße 28  
 60325 Frankfurt am Main

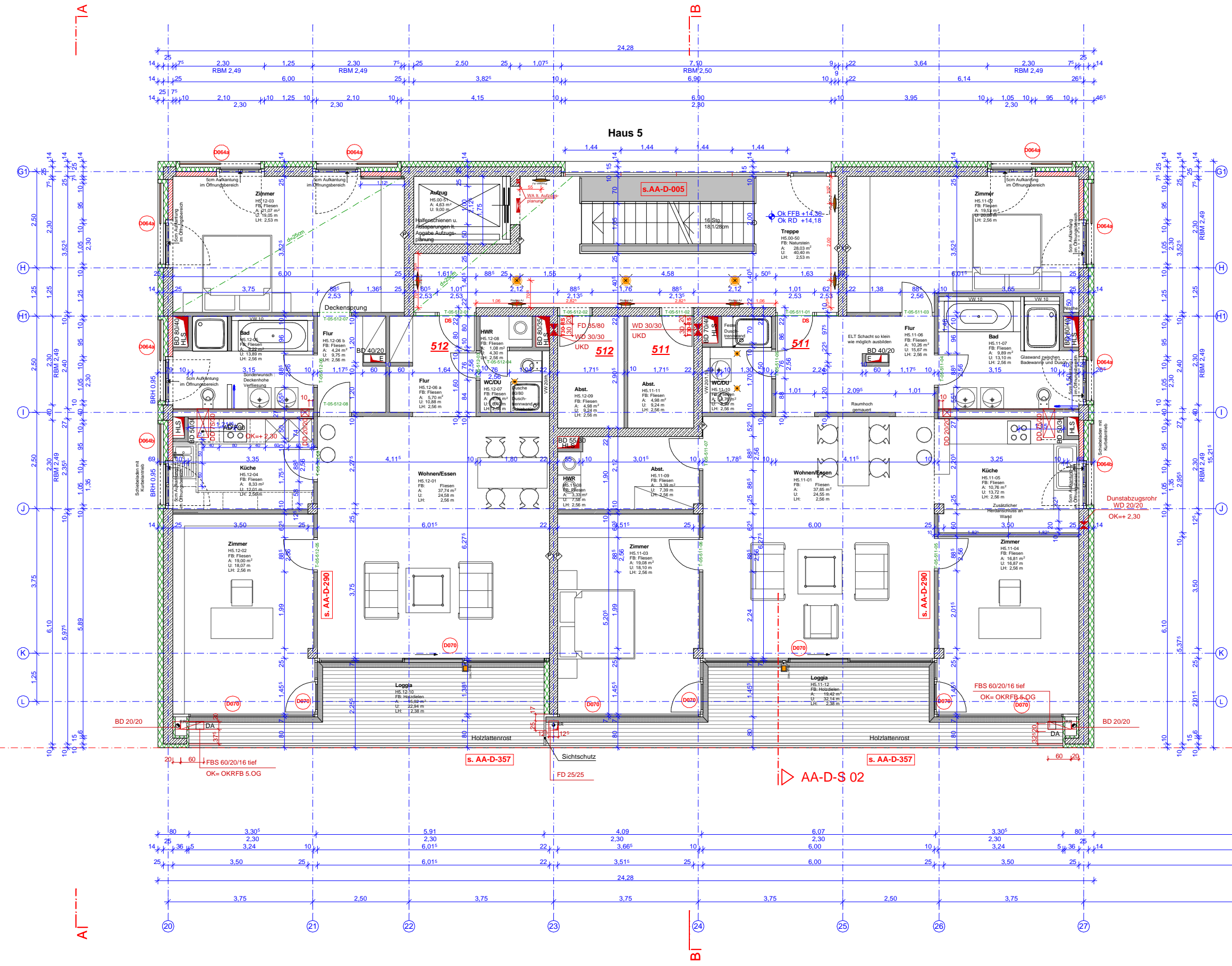
Architekt **BERGHOF & HALLER ARCHITEKTEN BDA**  
 Fichardstraße 46 60322 Frankfurt am Main  
 Tel.: 069 - 905 504 0 Fax: 069 - 905 504 20

Planinhalt <b>6. OG Haus 5</b>				
Gez. JD	Datum 31.03.2007	Format A1	Maßstab 1:50	Plannr. AA-G-H5-OG 6

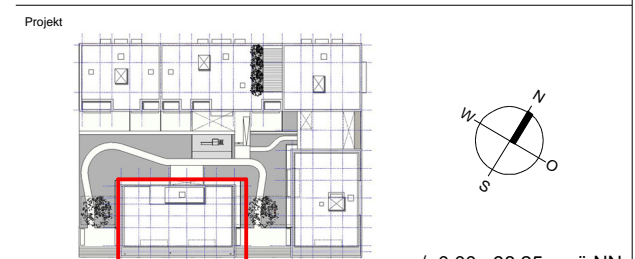
# LEGENDE

Alle Maße sind am Bau zu überprüfen!  
 Die ausführende Firma ist für die Konstruktion der Ausführung und die Prüfung sämtlicher Maße verantwortlich.  
 Bei Maßabweichungen sind die Architekten und die Bauleitung umgehend zu informieren.  
 Dieser Plan ist nur in Zusammenhang mit den dazu gehörigen Schnitt- und Bewehrungsplänen des Statikers und den dazu gehörigen Installationsplänen (Haustechnik und Elektro) gültig. Unstimmigkeiten sind umgehend der Bauleitung zu melden!  
 Grundlage der konstruktiven Ausführung ist die Statik. Anderweitig trägt der Unternehmer die alleinige Verantwortung!  
 Auspassungen gem. Angabe Fachplaner. Sämtliche sichtbaren Betonteile werden, wenn nicht anders vermerkt, verputzt.  
 Bei Putzflächen sind Übergänge verschiedener Materialien so mit Putzgewebe zu überspannen,  
 daß Bewegungen innerhalb des Putzes erfolgen können. Anschlüsse von Gipskartonbauteilen an andere Bauteile sind elastisch herzustellen. Alle Höhenmasse ab OKFB, Brüstungshöhen bis OKR.

AB	ABLUF	GKA	GIPSKARTON AKUSTIK PANEEL	RR	REGENROHR
AD	ABGEHÄNGTE DECKE	GKI	GIPSKARTON IMPRÄGNIERT	RS	RAUCHSCHUTZTÜR
AK	AUSSENKANTE	G30	FEUERHEMMEDE VERGLASUNG	RWA	RAUCH-WÄRME-ABZUG
BA	BODENAUSSPARUNG	G90	FEUERBESTÄNDIGE VERGLASUNG	SA	SANITÄR
BBA	BRANDHEMMEDE VERGLASUNG	H	HEIZUNG	SB	SICHTBETON
BD	BODENDURCHBRUCH	HK	HEIZKÖRPER	SH	SCHACHT
BE	BODENBELAG	HKN	HEIZKÖRPERNISSE	SHS	SCHACHTSOHLE
BFT	BETONFERTIGTEIL	HL	HANDLAUF	SHY	STANDHYDRANT
BR	BRÜSTUNGSHÖHE AB OKRFB	HV	HEIZUNGSVERTEILUNG	SP	SPRINKLER
BRH	BRÜSTUNGSHÖHE AB OKRFB	K	KÜHLUNG	STH	STURZHÖHE
BW	BRANDWAND	L	LÜFTUNG	T00	FEUERHEMMEDE TÜR
D	DRUCKLUF	LH	LICHT HÖHE	T00	FEUERBESTÄNDIGE TÜR
DA	DECKENAUSSPARUNG	LPA	LEUCHTENAUSSPARUNG	UK	UNTERKANTE
DD	DECKENDURCHBRUCH	MP	MITTELPUNKT	UKDF	UNTERKANTE FERTIGDECKE
DE	DÄCHENLAUF	NA	NOTAUSGANG	UKF	UNTERKANTE FERTIG
DS	DICHTSCHLIESSEND	NMS	NACHMONTAGE SCHLIESSEN	UKR	UNTERKANTE ROH
E	ELEKTRO	OK	OKERKANTE	UKRD	UNTERKANTE ROHDECKE
EV	ELEKTROVERTEILUNG	OKF	OKERKANTE FERTIG	UKRT	UNTERKANTE STURZ
F	FERTIGMASZ	OKRFB	OKERKANTE FERTIGFUSSBODEN	UZ	UNTERKANTE UNTERZUG
FA	FUNDAMENTAUSSPARUNG	OKR	OKERKANTE ROH	UZ	UNTERZUG
FB	FUSSBODEN	OKRFB	OKERKANTE ROHFUSSBODEN	UZD	UNTERZUGSDURCHBRUCH
FD	FUNDAMENTDURCHBRUCH	OKSCH	OKERKANTE SCHACHT	ÜB	ÜBERZUG
FM	FERNHELDETECHNIK	OKST	OKERKANTE STURZ (ROH)	VK	VORDERKANTE
FPL	FACHPLANUNG	OKW	OKERKANTE VORWAND	VKD	VORDERKANTE DECKE
FR	FUTTERROHR	P	PUTZ	VKFA	VORDERKANTE FASSADE
FS	FUNDAMENTSCHUTZ	R	ROHMÄSZ	VW	VORWAND
FT	FÜHRERLEISTE	RD	RAUCHDICHT	WA	WANDAUSSPARUNG
F30	FEUERHEMMEDE WAND	RDS	ROHMÄSZSPRUNG	WD	WANDDURCHBRUCH
F90	FEUERBESTÄNDIGE WAND	RT	RAUCHDICHT TÜR	WHY	WANDHYDRANT
G	GAS	RH	ROHRHULSE	WS	WANDSCHLITZ
GEM	GEMÄSS	RK	ROLLADENKASTEN	Z	ZUGSCHACHT
GH	GELÄNDERHÖHE OKRFB BIS OKF	RÖ	REVISIONSÖFFNUNG	ZU	ZULUF
GK	GELSKARTON				



## Phase BESTANDSPLANUNG



Projekt **Westhafen Baufeld 11/1 Frankfurt am Main**  
 Westhafenstraße / Hafenstraße  
 Frankfurt am Main

Bauherr **Viterra Development GmbH**  
 Westendstraße 28  
 60325 Frankfurt am Main

Architekt **BERGHOF & HALLER ARCHITECTEN BDA**  
 Fichardstraße 46 60322 Frankfurt am Main  
 Tel.: 069 - 905 504 0 Fax: 069 - 905 504 20

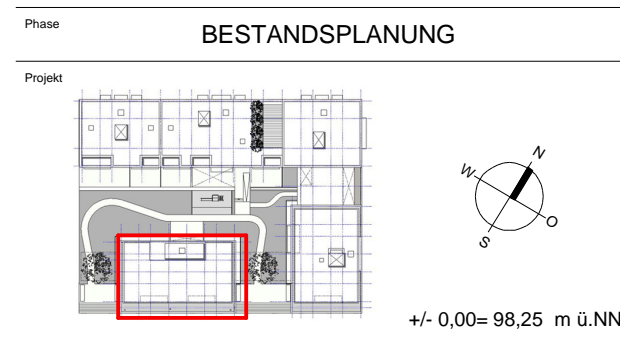
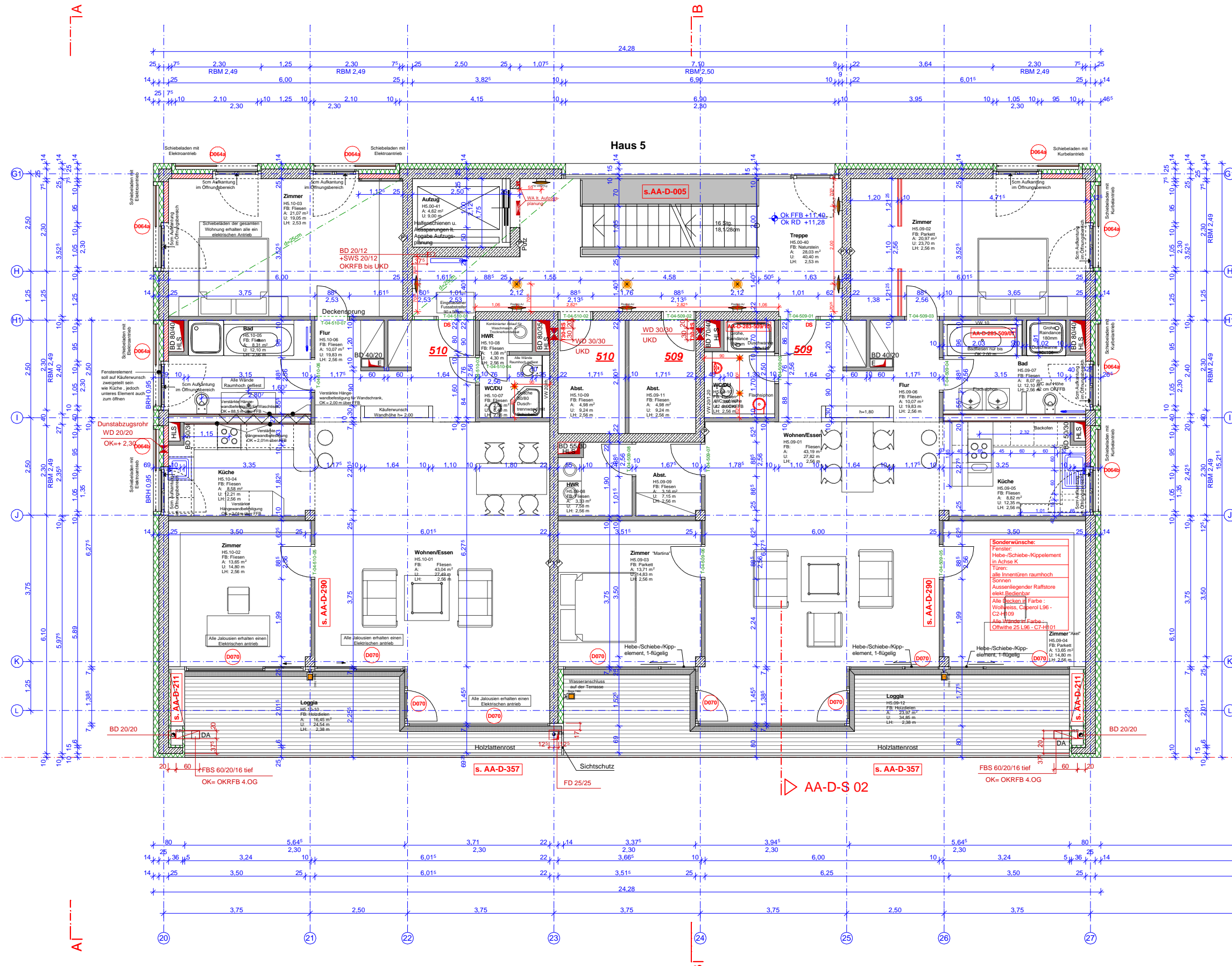
## Planinhalt 5. OG Haus 5

Gez.	Datum	Format	Maßstab	Planr.
JD	31.03.2007	A1	1:50	AA-G-H5-OG 5

# LEGENDE

Alle Maße sind am Bau zu überprüfen!  
 Die ausführende Firma ist für die Konstruktion der Ausführung und die Prüfung sämtlicher Maße verantwortlich.  
 Bei Maßabweichungen sind die Architekten und die Bauleitung umgehend zu informieren.  
 Dieser Plan ist nur in Zusammenhang mit den dazu gehörigen Schal- und Bewehrungsplänen des Statikers und den dazu gehörigen Installationsplänen (Haustechnik und Elektro) gültig. Unstimmigkeiten sind umgehend der Bauleitung zu melden!  
 Grundlage der konstruktiven Ausführung ist die Statik. Anderweitig trägt der Unternehmer die alleinige Verantwortung!  
 Auspassungen gem. Angabe Fachplaner. Sämtliche sichtbaren Betonteile werden, wenn nicht anders vermerkt, verputzt.  
 Bei Putzflächen sind Übergänge verschiedener Materialien so mit Putzgewebe zu überspannen,  
 daß Bewegungen innerhalb des Putzes erfolgen können. Anschlüsse von Gipskartonbauteilen an andere Bauteile sind elastisch herzustellen. Alle Höhenmasse ab OKFB, Brüstungshöhen bis OKR.

AB	ABLUF	GKA	GIPSKARTON AKUSTIK PANEEL	RR	REGENROHR
AD	ABGEHÄNGTE DECKE	GKI	GIPSKARTON IMPRÄGNIERT	RS	RAUCHSCHUTZTÜR
AK	AUSSENKANTE	G30	FEUERHEMMEDE VERGLASUNG	RWA	RAUCH-WÄRME-ABZUG
BA	BODENAUSSPARUNG	G90	FEUERBESTÄNDIGE VERGLASUNG	SA	SANITÄR
BBA	BRANDHEMMEDE VERGLASUNG	H	HEIZUNG	SB	SICHTBETON
BD	BODENDURCHBRUCH	HK	HEIZKÖRPER	SH	SCHACHT
BE	BODENENLAUF	HKN	HEIZKÖRPERNISCHE	SHS	SCHACHTSOHLE
BFT	BETONFERTIGTEIL	HL	HANDLAUF	SHY	STANDHYDRANT
BR	BRÜSTUNGSHÖHE AB OKRFB	HV	HEIZUNGSVERTEILUNG	SP	SPRINKLER
BRH	BRÜSTUNGSHÖHE AB OKRFB	K	KÜHLUNG	STH	STURZHÖHE
BW	BRANDWAND	L0	LÜFTUNG	T00	FEUERHEMMEDE TÜR
D	DRUCKLUF	LH	LICHT HÖHE	T00	FEUERBESTÄNDIGE TÜR
DA	DECKENAUSSPARUNG	LPA	LEUCHTENAUSSPARUNG	UK	UNTERKANTE
DD	DECKENDURCHBRUCH	MP	MITTELPUNKT	UKF	UNTERKANTE FERTIGDECKE
DE	DÄCHENLAUF	NA	NOTAUSGANG	UKF	UNTERKANTE FERTIG
DS	DICHTSCHLIESSEND	NMS	NACHMONTAGE SCHLIESSEN	UKR	UNTERKANTE ROH
E	ELEKTRO	OK	ÖBERKANTE	UKRD	UNTERKANTE ROHDECKE
EV	ELEKTROVERTEILUNG	OKF	ÖBERKANTE FERTIG	UKRST	UNTERKANTE STURZ
F	FERTIGMASS	OKRFB	ÖBERKANTE FERTIGFUSSBODEN	UKUZ	UNTERKANTE UNTERZUG
FA	FUNDAMENTAUSSPARUNG	OKR	ÖBERKANTE ROH	UZ	UNTERZUG
FB	FUSSBODEN	OKRFB	ÖBERKANTE ROH FUSSBODEN	UZD	UNTERZUGSDURCHBRUCH
FD	FUNDAMENTDURCHBRUCH	OKSCH	ÖBERKANTE SCHACHT	UZ	ÜBERZUG
FM	FERNHELDETECHNIK	OKST	ÖBERKANTE STURZ (ROH)	VK	VORDERKANTE
FPL	FACHPLANUNG	OKVW	ÖBERKANTE VORWAND	VKD	VORDERKANTE DECKE
FR	FUTTERROHR	P	PUTZ	VKFA	VORDERKANTE FASSADE
FS	FUNDAMENTSCHUTZ	R	ROHMASSE	VW	VORWAND
F30	FEUERHEMMEDE WAND	RD	RAUCHDICHT	WA	WANDAUSSPARUNG
F90	FEUERBESTÄNDIGE WAND	RSD	RAUCHDICHT	WD	WANDDURCHBRUCH
G	GAS	RT	RAUCHDICHT TÜR	WHY	WANDHYDRANT
GEM	GEMÄSS	RS	ROHRHULSE	WS	WANDSCHLITZ
GH	GELÄNDERHÖHE OKRFB BIS OKF	RK	ROLLADENKASTEN	Z	ZUGSCHACHT
GK	GIPSKARTON	RÖ	REVISIONSÖFFNUNG	ZU	ZULUF



Projekt Westhafen Baufeld 11/1 Frankfurt am Main  
 Westhafenstraße / Hafenstraße  
 Frankfurt am Main

Bauherr Vitera Development GmbH  
 Westendstraße 28  
 60325 Frankfurt am Main

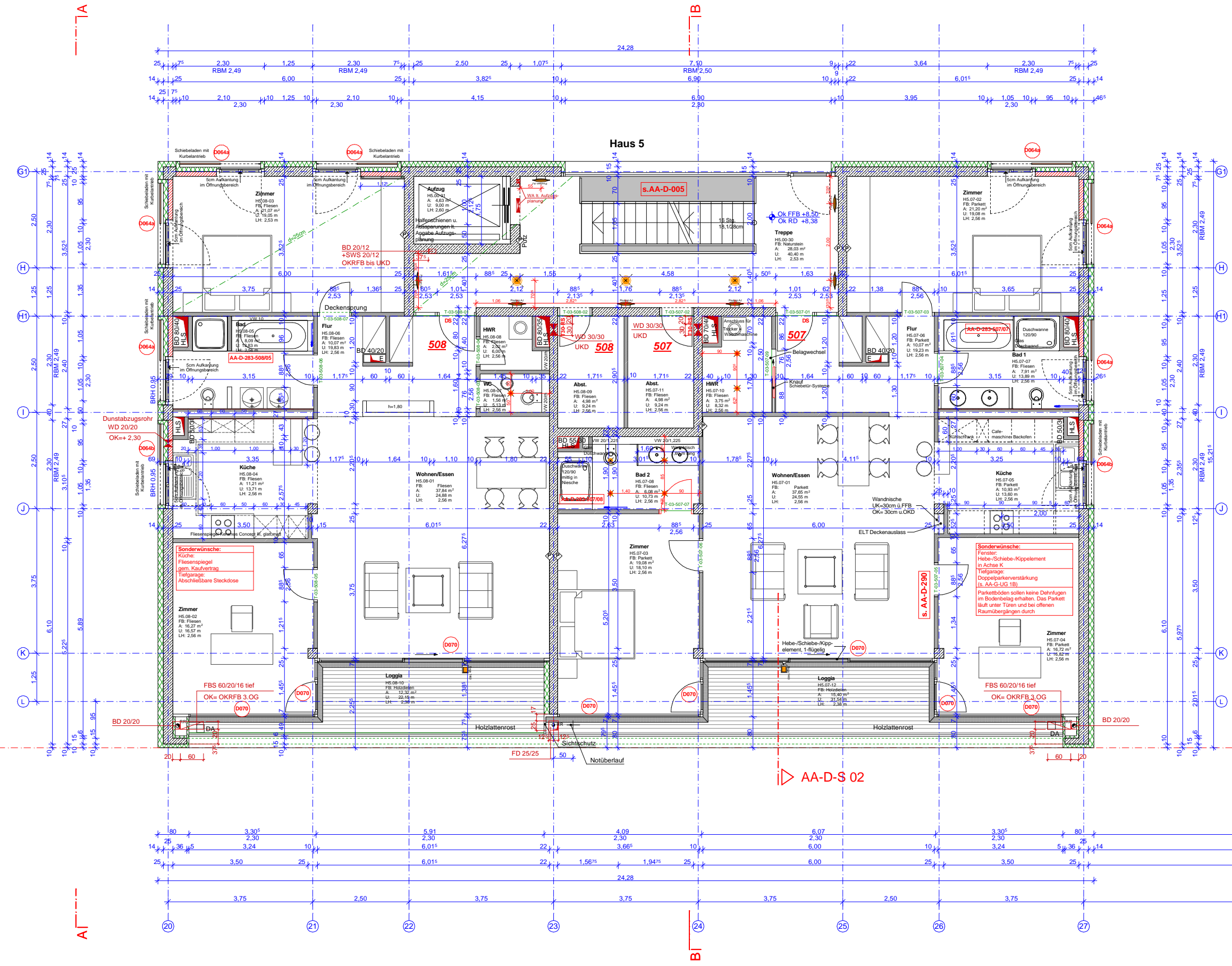
Architekt BERGHOF & HALLER ARCHITEKTEN BDA  
 Fichardstraße 46 60322 Frankfurt am Main  
 Tel.: 069 - 905 504 0 Fax: 069 - 905 504 20

Planinhalt 4. OG Haus 5				
Gez. JD	Datum 31.03.2007	Format A1	Maßstab 1:50	Plannr. AA-G-H5-OG 4

# LEGENDE

Alle Maße sind am Bau zu überprüfen!  
 Die ausführende Firma ist für die Konstruktion der Ausführung und die Prüfung sämtlicher Maße verantwortlich.  
 Dieser Plan ist nur in Zusammenhang mit den dazu gehörigen Schal- und Bewehrungsplänen des Statikers und den dazu gehörigen Installationsplänen (Haustechnik und Elektro) gültig. Unstimmigkeiten sind umgehend der Bauleitung zu melden!  
 Grundlage der konstruktiven Ausführung ist die Statik. Anderweitig trägt der Unternehmer die alleinige Verantwortung!  
 Auspassungen gem. Angabe Fachplaner. Sämtliche sichtbaren Betonteile werden, wenn nicht anders vermerkt, verputzt.  
 Bei Putzflächen sind Übergänge verschiedener Materialien so mit Putzwerke zu überspannen, daß Bewegungen innerhalb des Putzes erfolgen können. Anschlüsse von Gipskartonbauteilen an andere Bauteile sind elastisch herzustellen. Alle Höhenmasse ab OKFB, Brüstungshöhen bis OKR.

AB	ABLUF	GKA	GIPSKARTON AKUSTIK PANEEL	RR	REGENROHR
AD	ABGEHÄNGTE DECKE	GKI	GIPSKARTON IMPRÄGNIERT	RS	RAUCHSCHUTZTÜR
AK	AUSSENKANTE	G30	FEUERHEMME VERGLASUNG	RWA	RAUCH-WÄRME-ABZUG
BA	BODENAUSSPARUNG	G90	FEUERBESTÄNDIGE VERGLASUNG	SA	SANITÄR
BBA	BRANDBEWÄHRUNGSSCHNITT	H	HEIZUNG	SB	SICHTBETON
BD	BODENDURCHBRUCH	HK	HEIZKÖRPER	SH	SCHACHT
BE	BODENBELAG	HKN	HEIZKÖRPERNISCHE	SHS	SCHACHTSOHLE
BFT	BETONFERTIGTEIL	HL	HANDLAUF	SHY	STANDHYDRANT
BR	BRÜSTUNGSHÖHE AB OKRFB	HV	HEIZUNGSVERTEILUNG	SP	SPRINKLER
BRH	BRÜSTUNGSHÖHE AB OKRFB	K	KÜHLUNG	STH	STURZHÖHE
BW	BRANDWAND	L	LÜFTUNG	T00	FEUERHEMMEDE TÜR
D	DRUCKLUF	LH	LICHT HÖHE	T00	FEUERBESTÄNDIGE TÜR
DA	DECKENAUSSPARUNG	LPA	LEUCHTENAUSSPARUNG	UK	UNTERKANTE
DD	DECKENDURCHBRUCH	MP	MITTELPUKT	UKDF	UNTERKANTE FERTIGDECKE
DE	DÄCHENLAUF	NA	NOTAUSGANG	UKF	UNTERKANTE FERTIG
DS	DICHTSCHLIESSEND	NBS	NACHMONTAGE SCHLIESSEN	UKR	UNTERKANTE ROH
E	ELEKTRO	OK	OVERKANTE	UKRD	UNTERKANTE ROHDECKE
EV	ELEKTROVERTEILUNG	OKF	OVERKANTE FERTIG	UKRT	UNTERKANTE STURZ
F	FERTIGMAZ	OKRFB	OVERKANTE FERTIGFUSSBODEN	UKUZ	UNTERKANTE UNTERZUG
FA	FUNDAMENTAUSSPARUNG	OKR	OVERKANTE ROH	UZ	UNTERZUG
FB	FUSSBODEN	OKRFB	OVERKANTE ROH FUSSBODEN	UZD	UNTERZUGSDURCHBRUCH
FD	FUNDAMENTDURCHBRUCH	OKSCH	OVERKANTE SCHACHT	UZ	ÜBERZUG
FE	FERNHELDETECHNIK	OKST	OVERKANTE STURZ (ROH)	VK	VORDERKANTE
FFL	FACHPLANUNG	OKW	OVERKANTE VORWAND	VKD	VORDERKANTE DECKE
FR	FUTTERROHR	P	PUTZ	VKFA	VORDERKANTE FASSADE
FS	FUNDAMENTSCHUTZ	R	ROHMÄZ	VW	VORWAND
FT	FERTIGMAZ	RD	RAUCHDICHT	WA	WANDAUSSPARUNG
F30	FEUERHEMME WAND	RS	RAUCHDICHTUNGSPRUNG	WD	WANDDURCHBRUCH
F90	FEUERBESTÄNDIGE WAND	RO	RAUCHDICHT TÜR	WHY	WANDHYDRANT
G	GAS	RH	ROHRHULSE	WS	WANDSCHLITZ
GEM	GEMÄSS	RK	ROLLADENKASTEN	Z	ZUGSCHACHT
GH	GELÄNDERHÖHE OKRFB BIS OKF	RÖ	REVISIONSÖFFNUNG	ZU	ZULUF
GK	GIPSKARTON				



Phase **BESTANDSPLANUNG**

Projekt +/- 0,00= 98,25 m ü.NN

Projekt **Westhafen Baufeld 11/1 Frankfurt am Main**  
 Westhafenstraße / Hafenstraße  
 Frankfurt am Main

Bauherr **Vitera Development GmbH**  
 Westendstraße 28  
 60325 Frankfurt am Main

Architekt **BERGHOF & HALLER ARCHITEKTEN BDA**  
 Fichardstraße 46 60322 Frankfurt am Main  
 Tel.: 069 - 905 504 0 Fax: 069 - 905 504 20

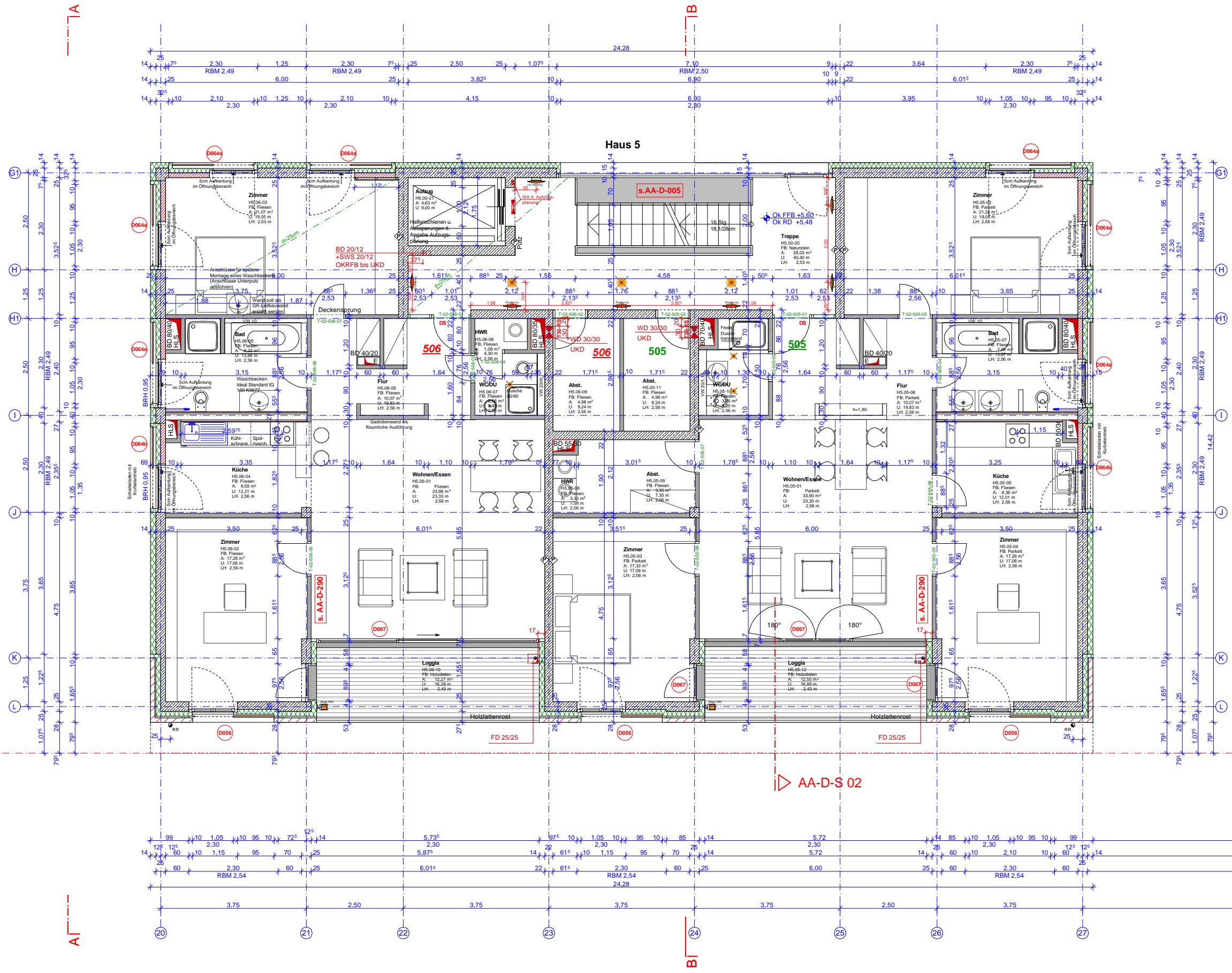
Planinhalt **3. OG Haus 5**

Gez.	Datum	Format	Maßstab	Planr.
JD	31.03.2007	A1	1:50	AA-G-H5-OG 3

# LEGENDE

Alle Maße sind am Bau zu überprüfen!  
 Die ausführende Firma ist für die Konstruktion der Ausführung und die Prüfung sämtlicher Maße verantwortlich.  
 Bei Maßabweichungen sind die Architekten und die Bauleitung umgehend zu informieren.  
 Dieser Plan ist nur in Zusammenhang mit den dazu gehörigen Schal- und Bewehrungsplänen des Statikers und den dazu gehörigen Installationsplänen (Haustechnik und Elektro) gültig. Unstimmigkeiten sind umgehend der Bauleitung zu melden!  
 Grundlage der konstruktiven Ausführung ist die Statik. Anderweitig trägt der Unternehmer die alleinige Verantwortung!  
 Auspassungen gem. Angabe Fachplaner. Sämtliche sichtbaren Betonteile werden, wenn nicht anders vermerkt, verputzt.  
 Bei Putzflächen sind Übergänge verschiedener Materialien so mit Putzgewebe zu überspannen,  
 daß Bewegungen innerhalb des Putzes erfolgen können. Anschlüsse von Gipskartonbauteilen an andere Bauteile sind elastisch herzustellen. Alle Höhenmasse ab OKFB, Brüstungshöhen bis OKR.

AB	ABLUF	GKA	GIPSKARTON AKUSTIK PANEEL	RR	REGENROHR
AD	ABGEHÄNGTE DECKE	GKI	GIPSKARTON IMPRÄGNIERT	RS	RAUCHSCHUTZTÜR
AK	AUSSENKANTE	G30	FEUERHEMMENDE VERGLASUNG	RWA	RAUCH-WÄRME-ABZUG
BA	BODENAUSSPARUNG	G90	FEUERBESTÄNDIGE VERGLASUNG	SA	SANITÄR
BBA	BRANDHEMMENDE VERGLASUNG	H	HEIZUNG	SB	SICHTBETON
BD	BODENDURCHBRUCH	HK	HEIZKÖRPER	SH	SCHACHT
BE	BODENBELAG	HKN	HEIZKÖRPERNISCHE	SHS	SCHACHTSOHLE
BFT	BETONFERTIGTEIL	HL	HANDLAUF	SHY	STANDHYDRANT
BR	BRÜSTUNGSHÖHE AB OKFB	HV	HEIZUNGSVERTEILUNG	SP	SPRINKLER
BRH	BRÜSTUNGSHÖHE AB OKFB	K	KÜHLUNG	STH	STURZHÖHE
BW	BRANDWAND	L	LÜFTUNG	T00	FEUERHEMMENDE TÜR
D	DRUCKLUF	LH	LICHT HÖHE	T00	FEUERBESTÄNDIGE TÜR
DA	DECKENAUSSPARUNG	LPA	LEUCHTENAUSPARUNG	UK	UNTERKANTE
DD	DECKENDURCHBRUCH	MP	MITTELPUNKT	UKDF	UNTERKANTE FERTIGDECKE
DE	DÄCHENLAUF	NA	NOTAUSGANG	UKF	UNTERKANTE FERTIG
DS	DICHTSCHLIESSEND	NBS	NACHMONTAGE SCHLIESSEN	UKR	UNTERKANTE ROH
E	ELEKTRO	OK	OVERKANTE	UKRD	UNTERKANTE ROHDECKE
EV	ELEKTROVERTEILUNG	OKF	OVERKANTE FERTIG	UKRST	UNTERKANTE STURZ
F	FERTIGMASS	OKFB	OVERKANTE FERTIGFUSSBODEN	UKUZ	UNTERKANTE UNTERZUG
FA	FUNDAMENTAUSSPARUNG	OKR	OVERKANTE ROH	UZ	UNTERZUG
FB	FUSSBODEN	OKRFB	OVERKANTE ROH FUSSBODEN	UZD	UNTERZUGSDURCHBRUCH
FD	FUNDAMENTDURCHBRUCH	OKSCH	OVERKANTE SCHACHT	UZÜ	ÜBERZUG
FL	FERNHELDETECHNIK	OKST	OVERKANTE STURZ (ROH)	VK	VORDERKANTE
FPL	FACHPLANUNG	OKW	OVERKANTE VORWAND	VKD	VORDERKANTE DECKE
FR	FUTTERROHR	P	PUTZ	VKFA	VORDERKANTE FASSADE
FS	FUNDAMENTSCHUTZ	R	ROHMÄSS	VW	VORWAND
FT	FERTIGMASS	RD	RAUCHDICHT	WA	WANDAUSSPARUNG
F30	FEUERHEMMENDE WAND	RDS	ROHDECKENSPRUNG	WD	WANDDURCHBRUCH
F90	FEUERBESTÄNDIGE WAND	RT	RAUCHDICHT TÜR	WHY	WANDHYDRANT
G	GAS	RH	ROHRHULSE	WHY	WANDSCHLITZ
GEM	GEMÄSS	RK	ROLLBÄNKENSTÄNDE	Z	ZUGSCHACHT
GH	GELÄNDERHÖHE OKFB BIS OKF	RÖ	REVISIONSÖFFNUNG	ZU	ZULUF
GK	GIPSKARTON				



Phase  
**BESTANDSPLANUNG**

Projekt  

 +/- 0,00 = 98,25 m ü.NN

Projekt **Westhafen Baufeld 11/1 Frankfurt am Main**  
 Westhafenstraße / Hafenstraße  
 Frankfurt am Main

Bauherr **Viterra Development GmbH**  
 Westendstraße 28  
 60325 Frankfurt am Main

Architekt **BERGHOF & HALLER ARCHITEKTEN BDA**  
 Fichardstraße 46 60322 Frankfurt am Main  
 Tel.: 069 - 905 504 0 Fax: 069 - 905 504 20

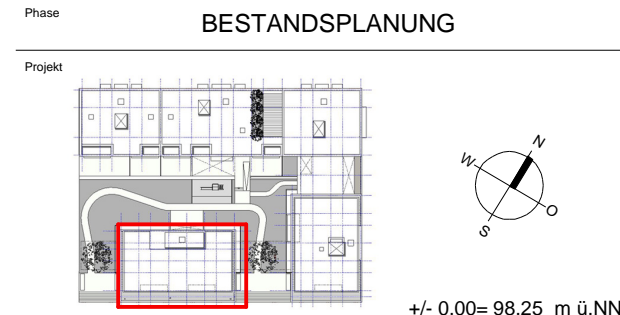
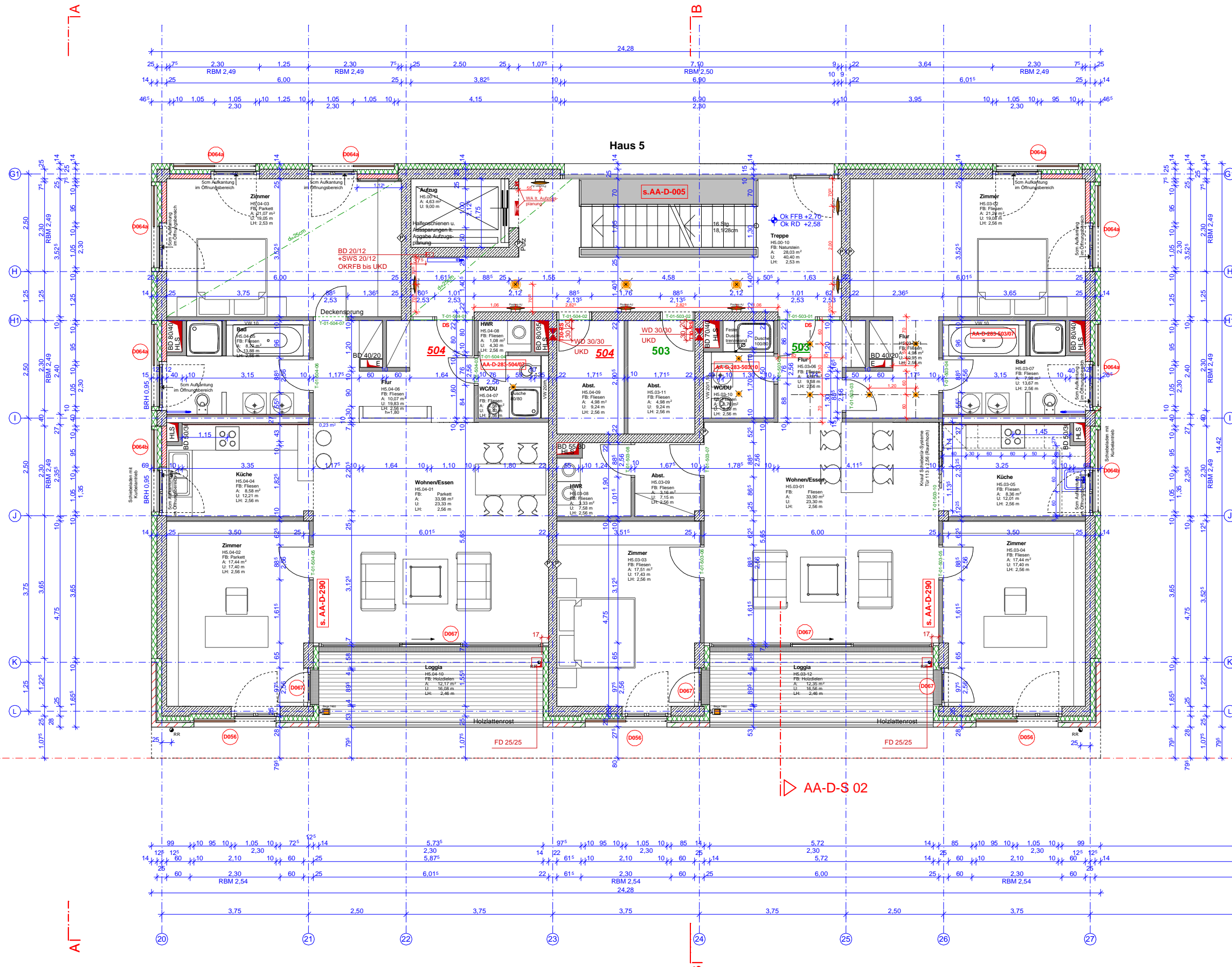
Planinhalt **2. OG Haus 5**

Gez.	Datum	Format	Maßstab	Plannr.
JD	31.03.2007	A1	1:50	AA-G-H5-OG 2

# LEGENDE

Alle Maße sind am Bau zu überprüfen!  
 Die ausführende Firma ist für die Konstruktion der Ausführung und die Prüfung sämtlicher Maße verantwortlich.  
 Bei Maßabweichungen sind die Architekten und die Bauleitung umgehend zu informieren.  
 Dieser Plan ist nur in Zusammenhang mit den dazu gehörigen Schal- und Bewehrungsplänen des Statikers und den dazu gehörigen Installationsplänen (Haustechnik und Elektro) gültig. Unstimmigkeiten sind umgehend der Bauleitung zu melden!  
 Grundlage der konstruktiven Ausführung ist die Stalk. Ansonsten trägt der Unternehmer die alleinige Verantwortung!  
 Auspassungen gem. Angabe Fachplaner. Sämtliche sichtbaren Bauteile werden, wenn nicht anders vermerkt, verputzt.  
 Bei Putzflächen sind Übergänge verschiedener Materialien so mit Putzgewebe zu überspannen,  
 daß Bewegungen innerhalb des Putzes erfolgen können. Anschlüsse von Gipskartonbauteilen an andere Bauteile sind elastisch herzustellen. Alle Höhenmasse ab OKFB, Brüstungshöhen bis OKR.

AB	ABLUF	OKA	GIPSKARTON AKUSTIK PANEEL	RR	REGENROHR
AD	ABGEHÄNGTE DECKE	GKI	GIPSKARTON IMPRÄGNIERT	RS	RAUCHSCHUTZTÜR
AK	AUSSENKANTE	G30	FEUERHEMMENDE VERGLASUNG	RWA	RAUCH-WÄRME-ABZUG
BA	BODENAUSSPARUNG	G90	FEUERBESTÄNDIGE VERGLASUNG	SA	SANITÄR
BBA	BRANDBEWÄHRUNGSABSCHNITT	H	HEIZUNG	SB	SICHTBETON
BD	BODENDURCHBRUCH	HK	HEIZKÖRPER	SH	SCHACHT
BE	BODENBELAG	HKN	HEIZKÖRPERNISSE	SHS	SCHACHTSOHLE
BFT	BETONFERTIGTEIL	HL	HANDLAUF	SHY	STANDHYDRANT
BR	BRÜSTUNGSHÖHE AB OKRFB	HV	HEIZUNGSVERTEILUNG	SP	SPRINKLER
BRH	BRÜSTUNGSHÖHE AB OKRFB	K	KÜHLUNG	STH	STURZHÖHE
BW	BRANDWAND	L	LÜFTUNG	T00	FEUERHEMMENDE TÜR
D	DRUCKLUF	LH	LICHT HÖHE	T00	FEUERBESTÄNDIGE TÜR
DA	DECKENAUSSPARUNG	LPA	LEUCHTENAUSSPARUNG	UK	UNTERKANTE
DD	DECKENDURCHBRUCH	MP	MITTELPUNKT	UKDF	UNTERKANTE FERTIGDECKE
DE	DÄCHENLAUF	NA	NOTAUSGANG	UKF	UNTERKANTE FERTIG
DS	DICHTSCHLIESSEND	NMS	NACHMONTAGE SCHLIESSEN	UKR	UNTERKANTE ROH
E	ELEKTRO	OK	ÖBERKANTE	UKRD	UNTERKANTE ROHDECKE
EV	ELEKTROVERTEILUNG	OKF	ÖBERKANTE FERTIG	UKRST	UNTERKANTE STURZ
F	FERTIGMASS	OKRFB	ÖBERKANTE FERTIGFUSSBODEN	UKUZ	UNTERKANTE UNTERZUG
FA	FUNDAMENTAUSSPARUNG	OKR	ÖBERKANTE ROH	UZ	UNTERZUG
FB	FUSSBODEN	OKRFB	ÖBERKANTE ROH FUSSBODEN	UZD	UNTERZUGSDURCHBRUCH
FD	FUNDAMENTDURCHBRUCH	OKSCH	ÖBERKANTE SCHACHT	UZ	ÜBERZUG
FM	FERNHELDETECHNIK	OKST	ÖBERKANTE STURZ (ROH)	VK	VORDERKANTE
FPL	FACHPLANUNG	OKW	ÖBERKANTE VORWAND	VKD	VORDERKANTE DECKE
P	FUTTERROHR	P	PUTZ	VKFA	VORDERKANTE FASSADE
FS	FUNDAMENTSCHUTZ	R	ROHMÄSS	VW	VORWAND
FT	FERTIGMASS	RD	RAUCHDICHT	WA	WANDAUSSPARUNG
F30	FEUERBESTÄNDIGE WAND	RS	ROHDECKENSPRUNG	WD	WANDDURCHBRUCH
F90	FEUERBESTÄNDIGE WAND	RT	RAUCHDICHT TÜR	WHY	WANDHYDRANT
G	GAS	RS	ROHRHULSE	WS	WANDSCHUTZ
GEM	GEMÄSS	RK	ROLLBÄNKENSTÄNDE	Z	ZUGSCHACHT
GH	GELÄNDERHÖHE OKRFB BIS OKF	RÖ	REVISIONSÖFFNUNG	ZU	ZULUF
GK	GIPSKARTON				



Phase  
**BESTANDSPLANUNG**

Projekt  
**Westhafen Baufeld 11/1 Frankfurt am Main**  
 Westhafenstraße / Hafenstraße  
 Frankfurt am Main

Bauherr  
**Viterra Development GmbH**  
 Westendstraße 28  
 60325 Frankfurt am Main

Architekt  
**BERGHOF & HALLER ARCHITEKTEN BDA**  
 Fichardstraße 46 60322 Frankfurt am Main  
 Tel.: 069 - 905 504 0 Fax: 069 - 905 504 20

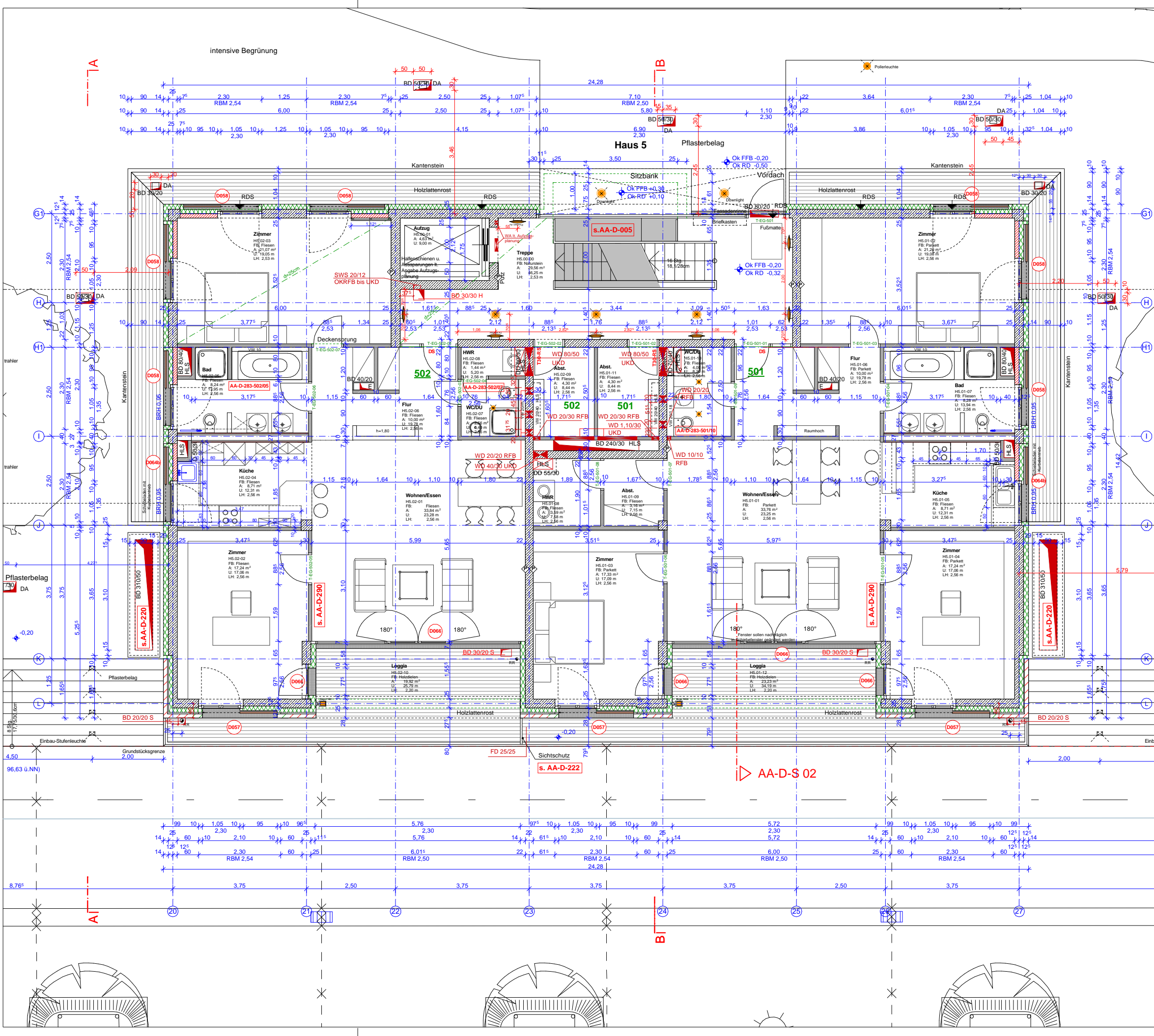
Planinhalt  
**1. OG Haus 5**

Gez.	Datum	Format	Maßstab	Planr.
JD	31.03.2007	A1	1:50	AA-G-H5-OG 1

# LEGENDE

Alle Maße sind am Bau zu überprüfen!  
Die ausführende Firma ist für die Konstruktion der Ausführung und die Prüfung sämtlicher Maße verantwortlich.  
Bei Maßabweichungen sind die Architekten und die Bauleitung umgehend zu informieren.  
Dieser Plan ist nur in Zusammenhang mit den dazu gehörigen Schal- und Bewehrungsplänen des Statikers und den dazu gehörigen Installationsplänen (Hautechnik und Elektro) gültig. Unstimmigkeiten sind umgehend der Bauleitung zu melden!  
Grundlage der konstruktiven Ausführung ist die Statik. Andernfällig trägt der Unternehmer die alleinige Verantwortung!  
Ausparungen gem. Angabe Fachplaner. Sämtliche sichtbaren Betonteile werden, wenn nicht anders vermerkt, verputzt. Bei Putzflächen sind Übergänge verschiedener Materialien so mit Putzgewebe zu überspannen, daß Bewegungen innerhalb des Putzes erfolgen können. Anschlüsse von Gipskartonbauteilen an andere Bauteile sind elastisch herzustellen. Alle Höhenmasse ab OKFFB, Brüstungshöhen bis OKR.

AB ABLUFT	GKA GIPSKARTON AKUSTIK PANEEL	RR REGENROHR
AD ABGEHÄNGTE DECKE	GKI GIPSKARTON IMPRÄGNIERT	RS RAUCHSCHUTZTÜR
AK AUSSENKANTE	G0 FEUERHEMMENDE VERGLASUNG	RWA RAUCH-WÄRME-ABZUG
BA BODENAUSSPARUNG	H HEIZUNG	SB SICHTBETON
BBA BRANDBEWÄHRUNGSABSCHNITT	HK HEIZKÖRPER	SH SCHACHT
BD BODENDURCHBRUCH	HKN HEIZKÖRPERNISCHE	SHS SCHACHTSOHLE
BE BODENEINLAUF	HL HANDLAUF	SHY STANDHYDRANT
BFT BETONFERTIGTEIL	HV HEIZUNGSVERTEILUNG	SP SPRINKLER
BR BRÜSTUNGSHÖHE AB OKRFB	K KÜHLUNG	STH STURZHÖHE
BW BRANDWAND	L LÜFTUNG	T00 FEUERHEMMENDE TÜR
BRU BRÜSTUNGSHÖHE AB OKFFB	LH LICHTHÖHE	T01 FEUERBESTÄNDIGE TÜR
BRH BRANDWAND	LPA LEUCHTENAUSSPARUNG	UK UNTERKANTE
BS BRANDWAND	LP MITTELPUNKT	UKFD UNTERKANTE FERTIGDECKE
BSB BRANDWAND	NA NOTAUSGANG	UKF UNTERKANTE FERTIG
BSCH BRANDWAND	NMS NACHMONTAGE SCHLIESSEN	UKR UNTERKANTE ROH
BSH BRANDWAND	OK OKBERANTE	UKRD UNTERKANTE ROHDECKE
BSL BRANDWAND	OKF OKBERANTE FERTIG	UKRST UNTERKANTE STURZ
BSM BRANDWAND	OKFFB OKBERANTE FERTIGFUSSBODEN	UKUZ UNTERKANTE UNTERZUG
BSN BRANDWAND	OKR OKBERANTE ROH	UZ UNTERZUG
BSO BRANDWAND	OKRFB OKBERANTE ROHFUSSBODEN	UZD UNTERZUGSDURCHBRUCH
BSR BRANDWAND	OKSCH OKBERANTE SCHACHT	UZÜ ÜBERZUG
BSST BRANDWAND	OKST OKBERANTE STURZ (ROH)	VK VORDERKANTE
BSV BRANDWAND	OKV OKBERANTE VORWAND	WA WANDAUSSPARUNG
BSW BRANDWAND	P PUTZ	VKD VORDERKANTE DECKE
BSX BRANDWAND	R ROHMASSE	VKF VORDERKANTE FASSADE
BSY BRANDWAND	RD RAUCHDICHT	VW VORWAND
BSZ BRANDWAND	R00 RAUCHDICHT	W WANDAUSSPARUNG
BT BETON	R01 RAUCHDICHT	WD WANDDURCHBRUCH
BUB BETON	R02 RAUCHDICHT	WHY WANDHYDRANT
BUC BETON	R03 RAUCHDICHT	WWS WANDSCHLITZ
BUD BETON	R04 RAUCHDICHT	Z ZUGSCHACHT
BUE BETON	R05 RAUCHDICHT	ZU ZULUFT
BUG BETON	R06 RAUCHDICHT	
BUR BETON	R07 RAUCHDICHT	
BUS BETON	R08 RAUCHDICHT	
BUT BETON	R09 RAUCHDICHT	
BUV BETON	R10 RAUCHDICHT	
BV BETON	R11 RAUCHDICHT	
BWB BETON	R12 RAUCHDICHT	
BWC BETON	R13 RAUCHDICHT	
BWD BETON	R14 RAUCHDICHT	
BWE BETON	R15 RAUCHDICHT	
BWF BETON	R16 RAUCHDICHT	
BWG BETON	R17 RAUCHDICHT	
BWH BETON	R18 RAUCHDICHT	
BWI BETON	R19 RAUCHDICHT	
BWJ BETON	R20 RAUCHDICHT	
BWK BETON	R21 RAUCHDICHT	
BWL BETON	R22 RAUCHDICHT	
BWM BETON	R23 RAUCHDICHT	
BWN BETON	R24 RAUCHDICHT	
BWO BETON	R25 RAUCHDICHT	
BWP BETON	R26 RAUCHDICHT	
BWQ BETON	R27 RAUCHDICHT	
BWR BETON	R28 RAUCHDICHT	
BWS BETON	R29 RAUCHDICHT	
BWT BETON	R30 RAUCHDICHT	
BWU BETON	R31 RAUCHDICHT	
BWV BETON	R32 RAUCHDICHT	
BWW BETON	R33 RAUCHDICHT	
BWX BETON	R34 RAUCHDICHT	
BWY BETON	R35 RAUCHDICHT	
BWZ BETON	R36 RAUCHDICHT	
CA CEMENT	R37 RAUCHDICHT	
CB CEMENT	R38 RAUCHDICHT	
CC CEMENT	R39 RAUCHDICHT	
CD CEMENT	R40 RAUCHDICHT	
CE CEMENT	R41 RAUCHDICHT	
CF CEMENT	R42 RAUCHDICHT	
CG CEMENT	R43 RAUCHDICHT	
CH CEMENT	R44 RAUCHDICHT	
CI CEMENT	R45 RAUCHDICHT	
CJ CEMENT	R46 RAUCHDICHT	
CK CEMENT	R47 RAUCHDICHT	
CL CEMENT	R48 RAUCHDICHT	
CM CEMENT	R49 RAUCHDICHT	
CN CEMENT	R50 RAUCHDICHT	
CO CEMENT	R51 RAUCHDICHT	
CP CEMENT	R52 RAUCHDICHT	
CQ CEMENT	R53 RAUCHDICHT	
CR CEMENT	R54 RAUCHDICHT	
CS CEMENT	R55 RAUCHDICHT	
CT CEMENT	R56 RAUCHDICHT	
CU CEMENT	R57 RAUCHDICHT	
CV CEMENT	R58 RAUCHDICHT	
CW CEMENT	R59 RAUCHDICHT	
CX CEMENT	R60 RAUCHDICHT	
CY CEMENT	R61 RAUCHDICHT	
CZ CEMENT	R62 RAUCHDICHT	
DA DAMP	R63 RAUCHDICHT	
DB DAMP	R64 RAUCHDICHT	
DC DAMP	R65 RAUCHDICHT	
DD DAMP	R66 RAUCHDICHT	
DE DAMP	R67 RAUCHDICHT	
DF DAMP	R68 RAUCHDICHT	
DG DAMP	R69 RAUCHDICHT	
DH DAMP	R70 RAUCHDICHT	
DI DAMP	R71 RAUCHDICHT	
DJ DAMP	R72 RAUCHDICHT	
DK DAMP	R73 RAUCHDICHT	
DL DAMP	R74 RAUCHDICHT	
DM DAMP	R75 RAUCHDICHT	
DN DAMP	R76 RAUCHDICHT	
DO DAMP	R77 RAUCHDICHT	
DP DAMP	R78 RAUCHDICHT	
DQ DAMP	R79 RAUCHDICHT	
DR DAMP	R80 RAUCHDICHT	
DS DAMP	R81 RAUCHDICHT	
DT DAMP	R82 RAUCHDICHT	
DU DAMP	R83 RAUCHDICHT	
DV DAMP	R84 RAUCHDICHT	
DW DAMP	R85 RAUCHDICHT	
DX DAMP	R86 RAUCHDICHT	
DY DAMP	R87 RAUCHDICHT	
DZ DAMP	R88 RAUCHDICHT	
EA EARTH	R89 RAUCHDICHT	
EB EARTH	R90 RAUCHDICHT	
EC EARTH	R91 RAUCHDICHT	
ED EARTH	R92 RAUCHDICHT	
EE EARTH	R93 RAUCHDICHT	
EF EARTH	R94 RAUCHDICHT	
EG EARTH	R95 RAUCHDICHT	
EH EARTH	R96 RAUCHDICHT	
EI EARTH	R97 RAUCHDICHT	
EJ EARTH	R98 RAUCHDICHT	
EK EARTH	R99 RAUCHDICHT	
EL EARTH	R100 RAUCHDICHT	



Phase  
**BESTANDSPLANUNG**

Projekt

+/- 0,00 = 98,25 m ü.NN

Projekt **Westhafen Baufeld 11/1 Frankfurt am Main**  
 Westhafenstraße / Hafenstraße  
 Frankfurt am Main

Bauherr **Viterra Development GmbH**  
 Westendstraße 28  
 60325 Frankfurt am Main

Architekt **BERGHOF & HALLER ARCHITEKTEN BDA**  
 Fichardstraße 46 60322 Frankfurt am Main  
 Tel.: 069 - 905 504 0 Fax: 069 - 905 504 20

Planinhalt **EG Haus 5**

Gez.	Datum	Format	Maßstab	Plannr.
JD	31.03.2007	A1	1:50	AA-G-H5-EG