

Winter 2022/2023

# FERIENBEGLEITER



FAMILY  
Destination



ENTDECKE  
DEN GROSSEN  
ALETSCHGLETSCHER



Grösster Gletscher der Alpen

# HÄRZLICH WILLKOMME INNER ALETSCH ARENA

Wir freuen uns, dich in der Aletsch Arena zu begrüßen und wünschen dir einen befreienden Aufenthalt.

## Inhaltsverzeichnis

Highlights	4
Bucket List	5
Pistenplan	6
Wichtige Telefonnummern	8
Gut zu wissen	10
App	10
Autofrei	10
An- und Abreise	10
Parkplätze / E-Tankstellen	10
Fahrpläne / Fahrpreise Aletsch Bahnen AG	11
Gepäck / Gepäcktransport / Taxi	11
Kehricht	14
Sozial vernetzt	15
Statusbericht	15
Webshop	15
Wochenprogramm	17
Gästekarte Vergünstigungen	18
Ski- und Snowboard	22
Schneesportschulen	24
Winterwandern	30
Schneeschuulaufen	34
Familien	36
Naturerlebnis	40
Winteraktivitäten	42
Sport indoor	44
Kultur und Brauchtum	45
Wellness und Gesundheit	46
Gewerbe	49
Ausflüge in der Umgebung	53
Partnerdestinationen	54
Veranstaltungen	58
Essen und Trinken	60



## TRAILRUNNING IM WINTER

**DAS BESTE WINTERTRAINING FÜR DEN  
STONEMAN GLACIARA HIKE –  
DAS EXKLUSIVE ABENTEUER IN DER SCHWEIZ  
FÜR WANDERER UND TRAILRUNNER**



## HIGHLIGHTS

Das macht die **Aletsch Arena so besonders:**

- **Grosser Aletschgletscher** – mit 20 km der längste Eisstrom der Alpen
- **UNESCO Welterbe Swiss Alps Jungfrau-Aletsch**
- **Aletschwald** – einer der ältesten Arvenwälder Europas (teils mehr als 1000 Jahre alte Arven)
- Blick auf über **40 Viertausender** der Alpen (Matterhorn, Weisshorn, Dom, Eiger, Mönch, Jungfrau, Mont Blanc...)
- **View Points** Hohfluh (2227 m), Moosfluh (2333 m), Bettmerhorn (2647 m) und Eggishorn (2869 m)
- **autofreie** Bergdörfer Riederalp, Bettmeralp und Fiescheralp
- **Ski-in – Ski-out** – vom Bett aufs Brett und **104 km Pisten** geniessen
- **charmante, historische und gut erreichbare Talorte** Mörel-Filet, Betten Tal, Lax, Fiesch und Fieschertal, sowie Ried-Mörel, Greich, Breiten, Goppisberg, Martisberg und Betten Dorf auf halber Höhe
- 70 km **Winterwanderwege und Schneeschuhtrails**
- kristallklare **Bergluft** und zahlreiche **Sonnenstunden**

Aletsch Arena das **befreidendste Naturerlebnis der Alpen.**

## BUCKET LIST

Wir haben für dich deine Aletsch Arena «Bucket List» zusammengestellt.

Viel Spass beim Erleben und Geniessen!

- Ziehe als Erste\*r deine Spuren in den frisch präparierten Schnee – First Track ab dem Bettmerhorn
- Entdecke die Aletsch Arena aus der Luft bei einem Gleitschirmflug
- Probiere die lokale Spezialität «Cholera» in einem der Restaurants
- Bestaune das unbeschreibliche Bergpanorama mit den über 40 Viertausendern vom Eggishorn aus
- Nimm an einer geführten Schneeschuhtour durch den winterlichen Aletschwald teil
- Geniesse ein feines Fondue in der Fonduegondel Bettmerhorn
- Bestaune die Aussicht bei der Gletscher-Panoramatour und erlebe die Highlights der Aletsch Arena auf der neuen Skirunde
- Geniesse ein Essen bei Mondschein mit anschliessender Fackelabfahrt
- War der Skitag zu kurz? Verlängerung gibts beim Nachtskifahren
- Teste die neue Natureisbahn im Fieschertal
- Erlebe Spass im Schnee auf der «Gletschi Family Funslope», Bettmeralp und auf dem «Funcross Aletsch», Fiescheralp





Grossa Fuschhorn 3826 m

Geisslhorn 3740 m

Aletschhorn 4193 m

Bettmerhorn 2888 m

Eisenlücke 2722 m

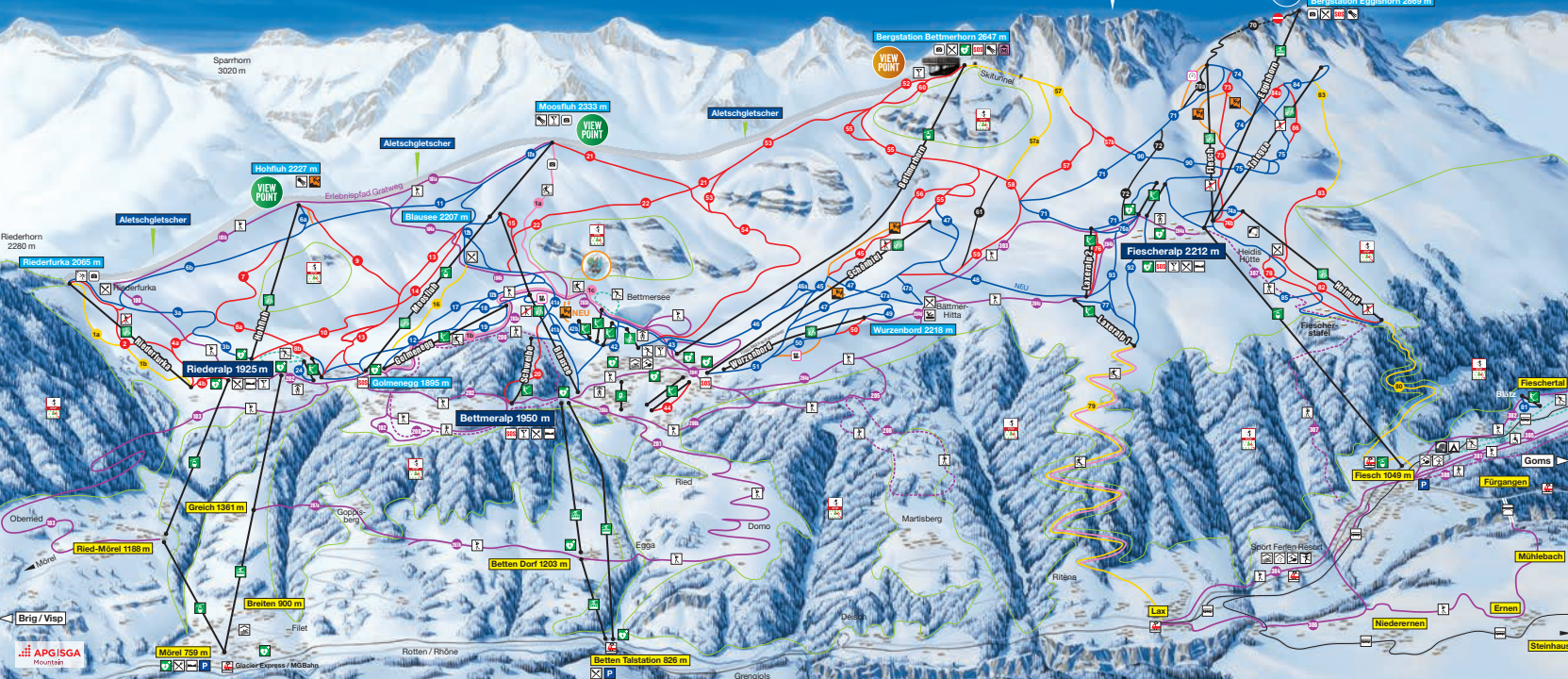
Jungfrau 4158 m

Mönch 4107 m

Eggishorn 2926 m

VIEW POINT

Bergstation Eggishorn 2869 m



## VIEW POINTS IN DER ALETSCH ARENA

[aletscharena.ch/viewpoints](https://aletscharena.ch/viewpoints)

### Hohfluh – 2227 m ü. M.

 Sesselbahn Hohfluh

Ausgangsort für Winterwanderungen zur Riederfurka



### Moosfluh – 2333 m ü. M.

 Kombi-Gletscherbahn Moosfluh

Idealer Ausgangsort für traumhafte Winterwanderungen

Verpflegung: **Buvette Moosfluh**



### Bettmerhorn – 2647 m ü. M.

 Gondelbahn Bettmerhorn

Gletscherwelt Bettmerhorn multimediale Ausstellung (kostenlos)

Verpflegung: **Panorama-Restaurant Bettmerhorn**



### Eggishorn – 2869 m ü. M.

 Luftseilbahn Eggishorn

360° Panoramablick auf über 40 Viertausender

Verpflegung: **Horli-Hitta**



## WICHTIGE TELEFONNUMMERN

<b>Ambulanz</b>	Notruf	144	<b>Polizei</b>	Notruf Kantonspolizei Wallis	117 +41 27 326 56 56
<b>Apotheke</b>	Alpen Apotheke, Bettmeralp Apotheke Dr. Imhof, Fiesch	+41 27 927 25 82 +41 27 971 29 94	<b>SOS/Notruf</b>	Notruf Aletsch Bahnen AG Spital Oberwallis	144 +41 27 928 41 59 +41 27 604 33 33
<b>Arzt</b>	Notfallnummer	+41 900 144 033 (gebührenpflichtig)	<b>Strassenhilfe</b>	Pannenhilfe	140
	Dr. Reinhard Menath, Mörel-Filet Luise Tscherrig (Naturärztin) Ried-Mörel/Riederalp	+41 27 927 10 27 +41 79 380 50 09	<b>Tierarzt</b>	Dres. Med. vet M. und K. Kull, Ernen	+41 27 971 40 44
	Alpenpraxis, Bettmeralp Dr. Rosanna Gischtig, Fiesch Dr. Tilman Meier-Ruge, Fiesch	+41 27 927 28 08 +41 27 971 26 36 +41 27 971 17 37	<b>Wetterbericht</b>	Meteo Schweiz	162
<b>Autoverlad</b>	Autoverlad Furka, mgbahn.ch	+41 848 642 442	<b>Zahnarzt</b>	Notfallnummer Dr. med. dent. Ellen Maschke, Mörel Dr. med. dent. Arno Venetz, Fiesch Dr. med. dent. Patrick Flüeler, Fiesch	+41 27 924 15 88 +41 27 927 36 66 +41 27 970 12 12 +41 27 971 30 10
	Autoverlad Lötschberg bls.ch/autoverlad Autoverlad Simplon bls./autoverlad	+41 58 327 31 32 autoverlad@bls.ch +41 58 327 31 32 autoverlad@bls.ch			
<b>Feuerwehr</b>		118			
<b>Fundbüro</b>	Infocenter Aletsch Arena	+41 27 928 58 58 info@aletscharena.ch			

**Informationen zur aktuellen Lage und zu spezifischen Fragen:**  
[aletscharena.ch/aktuelle-lage](https://aletscharena.ch/aktuelle-lage)

## GUT ZU WISSEN

### Aletsch Arena App

Die Aletsch Arena App bietet neben einem Tourenportal für das Wander- und Mountainbike-Gebiet noch viele weitere, hilfreiche Tools. Insider-Tipps, Unterkünfte, Restaurants – alles in einer App!  
[aletscharena.ch/app](https://aletscharena.ch/app)

### Autofrei

Das Sonnenplateau mit den Bergdörfern Riederalp, Bettmeralp und Fiescheralp ist autofrei und bietet einen enorm hohen Erholungswert.  
[aletscharena.ch/autofrei](https://aletscharena.ch/autofrei)

### An- und Abreise

Deine Anreise ins Ferienparadies Aletsch Arena ist einfach und mit dem Auto wie auch mit dem öV problemlos möglich. Alle Orte im Tal sind für beide Varianten gut erschlossen.  
[aletscharena.ch/anreise](https://aletscharena.ch/anreise)

### Anreise mit dem Zug

Die Luftseilbahnen befinden sich jeweils in unmittelbarer Nähe zum Bahnhof. Die Zubringerbahnen Mörel–Riederalp, Betten Talstation–Bettmeralp sowie Fiesch–Fiescheralp verkehren das ganze Jahr über und gehören zum GA- und Halbtax-Streckennetz der SBB.

### Anreise mit dem Auto

Die Strassen ins Wallis sind alle sehr gut ausgebaut, alternativ kannst du auf einen Autoverlad ausweichen. An den Talstationen der Seilbahnen stehen grosse Parkplätze und Parkhäuser zur Verfügung.

### Parkplätze für Auto und Bus

- **Parkhaus Mörel-Riederalp**, Mörel-Filet, +41 27 928 41 41
  - **Parking Aletsch**, Mörel-Filet, +41 27 927 29 69
  - **Parkplatz Steinscheune**, Mörel-Filet, +41 27 927 28 27
  - **Parking Betten Talstation - Aletsch Bahnen**, Betten Talstation +41 27 928 41 41
  - **Parking Fiesch - Aletsch Bahnen**, Fiesch, +41 27 928 41 41
- [aletscharena.ch/parking](https://aletscharena.ch/parking)

### E-Tankstellen

- **E-Tankstellen Parking Aletsch**, Mörel-Filet
  - **E-Tankstellen iischi Energie**, Mörel-Filet
  - **E-Tankstelle Bahnhof**, Lax
  - **E-Tankstelle Dorfplatz**, Fieschertal
  - **E-Tankstellen EW Goms**, Fiesch
  - **E-Tankstellen iischi Energie**, Betten Talstation
- [aletscharena.ch/e-tankstelle](https://aletscharena.ch/e-tankstelle)

### Fahrplan Aletsch Bahnen AG

Fahrplan und Saisonzeiten im Winter.  
[aletscharena.ch/fahrplan](https://aletscharena.ch/fahrplan)



### Fahrpreise Einzelfahrten Aletsch Bahnen AG

Das Generalabonnement (GA) und die Tageskarte der SBB sowie die Gemeindetageskarte sind auf den Zubringerbahnen Mörel – Riederalp, Betten Talstation – Bettmeralp und Fiesch – Fiescheralp gültig. Für die Fahrten zu den View Points erhältst du damit 50% Ermässigung, wenn du am Winterwandern bist.  
[aletscharena.ch/einzelfahrten](https://aletscharena.ch/einzelfahrten)



### Gepäck

#### Tür-zu-Tür-Gepäck

Gepäcklos unbeschwert unterwegs. Mit dem Angebot Tür-zu-Tür-Gepäck reist du vollkommen entspannt in die Aletsch Arena. Denn: Kofferschleppen ist passé. Du packst deine Koffer, der Transport des Gepäcks in dein Feriendomizil wird übernommen – und am Ferienende wird dein Gepäck sogar zurück nach Hause gebracht.

#### Buchung

Online auf [sbb.ch/gepaeck](https://sbb.ch/gepaeck), am Bahnschalter der SBB oder telefonisch unter 0900 300 300 (CHF 1.19/Min. aus dem Schweizer Festnetz). Der Auftrag muss zwei Tage vor der Abholung bis spätestens um 20.00 Uhr erfasst werden.

#### Zustellung

Es stehen verschiedene Zeitfenster für die Zustellung zur Verfügung. Diese können bei der Buchung ausgewählt werden.

Weitere Informationen zu den Gepäck-Angeboten findest du unter:  
[sbb.ch/gepaeck](https://sbb.ch/gepaeck)

## Gepäck

Für den bequemen Gepäcktransport können auf den Zubringerbahnen (vom Tal aufs Sonnenplateau) Gepäckwagen gemietet werden.

Einfache Fahrt CHF 10  
Retour CHF 18

Auch online buchbar unter:  
[aletscharena.ch/webshop](http://aletscharena.ch/webshop)

## Riederalp

### Gepäckabfertigung

Riederalp Grosskabinenbahn, +41 27 928 66 06  
Täglich 8.00 – 18.00 Uhr

### Vorverkauf von Gepäckscheinen

Mo – Do 8.00 – 17.30 Uhr

### Gepäckaufbewahrung

Luftseilbahn Bergstation Riederalp Mitte und West  
Kofferschliessfächer CHF 3 pro 24 h  
Skifächer klein CHF 3 | gross CHF 5 pro 24 h  
Skiständer abschliessbar CHF 2 pro 24 h

## Bettmeralp

### Vorverkauf von Gepäckscheinen

Mo – Do 8.00 – 18.00 Uhr am Gepäckschalter Bergstation Bettmeralp  
Fahrausweise zur Bestimmungsstation sind immer vorzuweisen.  
Gepäckausgabe täglich 8.00 – 18.00 Uhr

### Gepäckaufbewahrung

Luftseilbahn Bergstation Bettmeralp  
Kofferschliessfächer klein CHF 3 | gross CHF 5 pro 24 h  
Skifächer klein CHF 5 pro 24 h

## Fiesch-Eggishorn

### Gepäckaufbewahrung

Bahnhof / Luftseilbahn Talstation, Fiesch  
Schliessfächer klein CHF 5 | gross CHF 5 pro 24 h

Luftseilbahn Bergstation, Fiescheralp  
Miet-Skischränke CHF 5 pro Tag  
Der Skischrank bietet Platz für 2 Paar Ski und 2 Paar Schuhe.  
Anmeldung direkt vor Ort an der Kasse. Keine Vorreservation möglich.

[aletscharena.ch/gepaeck](http://aletscharena.ch/gepaeck)

## Gepäcktransport – Taxis

### Riederalp

**Andreas Transporte AG**, +41 27 927 19 85, +41 79 628 60 68,  
[andreastransporte.ch](http://andreastransporte.ch)

**Walker Transporte Riederalp AG**, +41 79 310 50 52, [walkertransporte.ch](http://walkertransporte.ch)

Preise Gepäcktransporte  
ab Bergstation Riederalp Mitte CHF 30 bis CHF 70  
bis Bettmeralp Seilbahnstation CHF 100

### Richtlinien Gepäcktransporte

Wenn das Gepäck zweier Familien in der gleichen Fahrt transportiert wird, gibt es eine Ermässigung von CHF 5 auf den Transportpreis pro Familie.  
Der Rücktransport ist am Vorabend bis 17.00 Uhr zu bestellen. Für die Fahrt ist genügend Zeit einzuplanen, je nach Entfernung bis zu einer Stunde.  
Pro Familie darf nur eine Person mitfahren.

### Zuschläge

CHF 5 bis CHF 30	bei überdurchschnittlich viel Gepäck
CHF 5	Nachtzuschlag ab 19.00 Uhr
CHF 10	Nachtzuschlag ab 21.00 Uhr
CHF 15	Frühzuschlag vor 7.00 Uhr

Wir empfehlen unseren Gästen vor Inanspruchnahme eines Gepäcktransports, sich genau über den Preis und die zu erbringende Leistung zu informieren.

### Vermietung Gepäckschlitten

Beim Infocenter Riederalp, +41 27 928 58 58 Miete CHF 5, Depot (ID, Personalausweis). Richtzeit maximal 2 Std.

## Bettmeralp

**Aletsch Transporte**, +41 27 927 27 87, +41 79 449 47 60, [aletschtransporte.ch](http://aletschtransporte.ch)  
**Taxi Margelisch**, Gepäck und Personentaxi bis 14 Personen, Krankentransporte, Weinlieferdienste, +41 79 695 93 02, [taximargelisch.ch](http://taximargelisch.ch)

Preise Gepäcktransporte  
ab Bergstation Luftseilbahn CHF 25 bis CHF 60

### Richtlinien Gepäcktransporte

Ab 19.00 Uhr oder wenn eine Familie überdurchschnittlich viel Gepäck mitbringt, gibt es einen Zuschlag von CHF 5 bis CHF 15. Pro Familie werden 2 Personen mitgenommen.

**Voranmeldung**

Der Rücktransport ist mindestens 1 Tag im Voraus bei der Transportfirma zu bestellen. Für die Fahrt ist genügend Zeit einzuplanen, je nach Entfernung bis zu einer Stunde.

**Richtpreise Gepäcktransport ab Luftseilbahn (LSB) Bettmeralp**

Mindesttarif	CHF 25
LSB-Lusa-Alpenhaus	CHF 25
LSB-Bäckerei-Messfluh-Sonnenresidenz Haus 3-Arvin	CHF 30
LSB-Deboras-Alpenheim-Daheim-Peter	CHF 35
LSB-Chesa Valesa-Hollandia-Fata Morgana	CHF 40
LSB-Forelle-Talblick-Schräglift-Camelot	CHF 45
LSB-Tanzbodu-Baschweri-Sunneggli-Gomserblick	CHF 50

**Fiesch-Eggishorn****Transportzeiten Fiescheralp**

8.20 – 11.00 | 14.00 – 17.00 Uhr

Reservation: Aletsch Bahnen AG, +41 27 970 54 21

**Transportzeiten Heimatt**

8.00 – 9.20 | 16.30 – 17.00 Uhr

Reservation: Aletsch Bahnen AG, +41 27 970 54 21

**Preise Gepäcktransporte Fiescheralp**

Fiescheralp CHF 60 | Galvera/Laxeralp CHF 75 | Fiescherstafel CHF 95

**Kehricht****Riederalp**

Gebührensäcke: Coop und Shopping Olympia. Kehrichtablage in den Kehrichthäuschen / Deponien bei den Luftseilbahnstationen. Sperrgutmarken erhältlich im Gemeindebüro und im Coop.

**Mörel-Filet** – Kehrichtabfuhr mittwochs

Gebührensäcke: Coop. Gebührensäcke am Abfuhrtag am Strassenrand deponieren. Sammelstellen beim Werkhof und Depot Filet. Sperrgutmarken / Containerplomben erhältlich im Gemeindebüro.

**Bettmeralp**

Gebührensäcke und Sperrgutmarken erhältlich bei Coop und Volg. Kehrichtablage und Sammelstelle in den Kehrichthäuschen.

**Fiesch** – Kehrichtabfuhr montags

Gebührensäcke: Coop und Migros. Kehrichtablage in den Kehrichtcontainern.

**Fiescheralp**

Kehrichtsammelstelle bei der Luftseilbahnstation.

**Fieschertal** – Kehrichtabfuhr montags

Gebührensäcke: Gemeindebüro. Kehrichtablage in den Kehrichtcontainern.

**Lax** – Kehrichtabfuhr montags

Gebührensäcke: Volg. Sammelstelle unterhalb Restaurant Bellevue.

**Schneetaxi Snow-Express Aletsch Bettmeralp – Riederalp**

Ein komfortabel umgebautes Pistengerät verkehrt zwischen der Bettmeralp und der Riederalp. Reserviere jetzt deine Fahrt +41 79 695 93 02

1 – 2 Pers. CHF 50 | 3 – 5 Pers. CHF 60 | 6 – 14 Pers. CHF 10/Person

**Snowli-Express Schneesportschule Bettmeralp**

Kostenloser Taxi-Service für die kleinsten Gäste zu den Sammelplätzen Snowgarden und Prinzenland auf der Bettmeralp. Bitte beachte die Abfahrtszeiten bei den Haltestellen. Begleitpersonen bezahlen CHF 5 pro Fahrt.

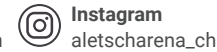
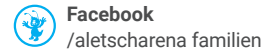
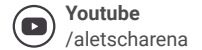
**Snow Shuttle Riederalp**

Der Snow-Shuttle auf der Riederalp besteht aus einer Ost- und einer Westroute mit einer Fahrzeit von 5-10 Minuten. Voranmeldung bis am Vortag um 18 Uhr.

5 CHF pro Person/Fahrt. +41 79 310 50 52

**Sozial vernetzt**

Folge uns auf Facebook, Twitter, YouTube, Instagram, abonniere unseren Newsletter unter [aletscharena.ch/newsletter](http://aletscharena.ch/newsletter) und bleibe immer top informiert über News, Specials, Veranstaltungen und mehr.

**Sportbus**

Bist du im Besitz eines gültigen Skipasses oder der Gästekarte? Dann kannst du den Sportbus Fiesch – Ernen – Mühlebach und Fieschertal auf dem Weg zum Wintersport kostenlos nutzen. Das selbe gilt für die MGBahn-Strecke Lax – Feriendorf – Fiesch. **Achtung:** Gilt nur für Fahrten im Sportoutfit! [aletscharena.ch/fahrplan](http://aletscharena.ch/fahrplan)

**Statusbericht (Wintersportbericht)**

Der Aletsch Arena Statusbericht informiert dich laufend über offene Anlagen, Pisten und Wanderwege.

[aletscharena.ch/statusbericht](http://aletscharena.ch/statusbericht)

**Webshop – einer für alles**

Buche deine Unterkunft, dein Bergbahn-Ticket und das Naturerlebnis-Angebot bequem online und in einem Schritt.

Wer den Skipass früh und online bucht, profitiert diesen Winter noch mehr.

[aletscharena.ch/webshop](http://aletscharena.ch/webshop)



# #MYALETSCHMOMENT

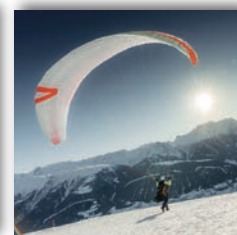
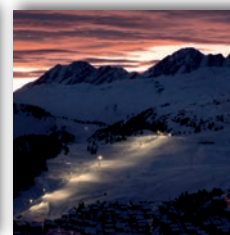
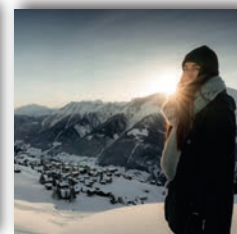
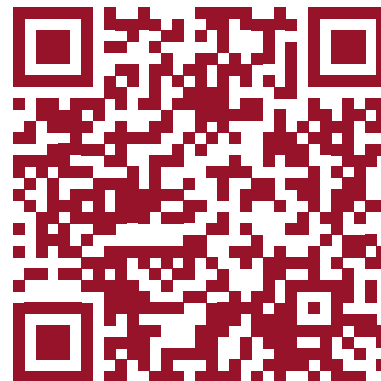


[aletscharena.ch/myaletschmoment](https://aletscharena.ch/myaletschmoment)

## WOCHENPROGRAMM

Passe den Aufenthalt in der Aletsch Arena auf deine persönlichen Bedürfnisse an.

Scanne den QR Code und finde heraus, welche Erlebnisse und Events diese Woche stattfinden.



# GÄSTEKARTE VERGÜNSTIGUNGEN



## Was die Gästekarte bringt

Kleine Karte – grosse Vorteile. Mit der Gästekarte in der Tasche sicherst du dir so manche Vergünstigung in der Aletsch Arena: Preisnachlässe bei diversen Bahnen, bei Sportzentren und Sportanlagen bzw. bei kulturellen Anlässen, Veranstaltungen oder Konzerten.

Die Gästekarte erhältst du direkt von deinem Vermieter/Hotel.

## Digitales Meldewesen und digitale Gästekarte

Erkundige dich bei deinem Vermieter/Hotel über die Möglichkeit der digitalen Gästekarte.

## Warum gibt es die Gästekarte?

Die Gästekarte ist ein Dankeschön der Tourismusdestinationen an ihre Gäste: In der Schweiz ist jeder Gast, egal ob er im Hotel, der Ferienwohnung oder seinem Zweitwohnsitz nächtigt, per Gesetz zur Zahlung einer Kurtaxe verpflichtet. Diese wird vom Vermieter/Hotel eingezogen und dient der Erhaltung und Verbesserung der örtlichen Infrastruktur. Im Gegenzug dafür gibt es die Gästekarte mit vielen attraktiven Vorteilen.

## Kurtaxe Aletsch Arena

Erwachsene	CHF 3.50 pro Nacht
Jugendliche (6–16 Jahre)	CHF 1.75 pro Nacht
Kinder (bis 6 Jahre)	kostenlos

[aletscharena.ch/gaestekarte](http://aletscharena.ch/gaestekarte)

## Aletsch Arena AG

Kulturelle Anlässe: Vorträge, Führungen, Veranstaltungen, Konzerte	kostenlos
Gletschi-Pass**	kostenlos

## Aletsch Bahnen AG

Gondelbahn Moosfluh: Einzelfahrten	20%
Sesselbahn Hohfluh: Einzelfahrten	20%
Gondelbahn Bettmerhorn: Einzelfahrten	20%
Sesselbahn Bettmeralp-Wurzenbord: Einzelfahrt**	20%
Luftseilbahnen Fiescheralp-Eggishorn: Einzelfahrt	20%
Seilpark Baschweri**	10%

nicht kumulierbar mit weiteren Vergünstigungen

## Salina Maris, Mörel

Einzeleintritte: Thermal-Solebad, Sauna, Dampfbad, Solarium, Fitness	10%
--	-----

## Pro Natura Zentrum Aletsch, Riederalp

Eintritt, Ausstellung, Exkursionen**	10–20%
--------------------------------------	--------

## Sportzentrum Bachtla, Bettmeralp

Schwimmbad, Sauna, Tennis, Badminton, Tischtennis	5–15%
Eisbahn*	25–30%
Tennisplatz Outdoor**	25%

## Gemeinde Bettmeralp, Bettmeralp

Minigolf**	20–30%
Bootsverleih**	20–30%

## Sport Resort Fiesch, Fiesch

Tennis- und Fitnesscenter, Fiesch:	
Tennis, Fitness, Wellness, Badminton	CHF 2
Squash, Kletterwand und Tischtennis	CHF 2
Hallenbad	50%
Minigolf, Disc Golf**	CHF 1
Swiss Seilpark**	CHF 5

## Museum World Nature Forum, Naters

Eintritt	kostenlos
----------	-----------

## Thermalquellen Brigerbad, Brigerbad

Eintritt	10%
----------	-----

## Furka-Dampfbahn Oberwald – Gletsch, Gletsch – Oberwald

Dieselszug**	kostenlos
Dampflokomotive**	20%

## Apotheke Dr. Imhof, Fiesch

Sonnenschutzprodukte	10%
----------------------	-----

\*nur im Winter | \*\* nur im Sommer

# THIS IS NOT A BERGSPITZE



Weltklassearchitektur  
in Basel; alle Infos  
dazu auf [basel.com](http://basel.com)

SCHWEIZ  
MAL  
ANDERS

THIS IS  
BASEL

 bls  
verbindet.



## Das Ticket für Tunnelfahrer

Ab Weihnachten bis Ostern verkehren  
an den Wochenenden sowie an Feiertagen  
bis zu sieben Autozüge pro Stunde und  
Richtung (Kandersteg und Goppenstein)  
Fahrplan unter:



[bls.ch/autoverlad](http://bls.ch/autoverlad)

# SKI UND SNOWBOARD



104 km Pistenkilometer  
42 km blau | 50 km rot | 12 km schwarz  
35 Anlagen

## Gletscher-Panoramatour

Die schönsten Pisten, die tollsten View Points – diese Skirunde ist ein echtes Naturerlebnis für begeisterte Skifahrer und Snowboarder.  
[aletscharena.ch/gletscher-panorama-tour](https://aletscharena.ch/gletscher-panorama-tour)



## Skiline – der Skitag wird zur Herausforderung

Deine Geschwindigkeit beim Skifahren messen, ein Erinnerungsfoto am Gletscher knipsen oder gar ein Video wie du Ski fährst: Die Skiline Challenges in der Aletsch Arena sind vielfältig.

[aletscharena.ch/skiline](https://aletscharena.ch/skiline)

**PS: Nimm an der Glacier Challenge 2022-23 teil und gewinne attraktive Preise.**

## Snow- und Funparks

Die Snow- und Funparks sorgen dafür, dass Freestyler auf Jumps und Rails nicht verzichten müssen.

[aletscharena.ch/funpark](https://aletscharena.ch/funpark)



## WEBSHOP

Wer den Skipass früh und online bucht, profitiert diesen Winter noch mehr!  
[aletscharena.ch/webshop](https://aletscharena.ch/webshop)



## ANGEBOT-TIPPS

### First Track Bettmerhorn

Es ist der Traum eines jeden Wintersportlers: Einmal als Erste\*r über die frisch präparierten «weissen Teppiche» zu carven.

- dienstags vom 20.12.2022 – 11.4.2023  
[aletscharena.ch/first-track](https://aletscharena.ch/first-track)

### Mondscheinessen mit Fackelabfahrt vom Bettmerhorn

Geniesse ein feines Fondue oder Raclette im Panoramarestaurant Bettmerhorn und als krönenden Abschluss eine Fackelabfahrt hinunter auf die Bettmeralp.

- donnerstags vom 22.12.2022 – 13.4.2023  
[aletscharena.ch/mondscheinessen](https://aletscharena.ch/mondscheinessen)

### Nachtskifahren

Nachtskifahren auf der Riederalp, Bettmeralp und im Fieschertal auf gut ausgeleuchteten Pisten. Der Aletsch Arena Skipass ist gültig.

- dienstags vom 27.12.2022 – 14.3.2023  
[aletscharena.ch/nachtskifahren](https://aletscharena.ch/nachtskifahren)

### Unterwegs mit der Direktion

Wie funktioniert die Pistenpräparierung? Welcher Aufwand an Technik und Personal steckt dahinter? Antworten gibt es beim Blick hinter die Kulissen.

- montags vom 5.1.2023 – 16.3.2023  
[aletscharena.ch/unterwegs-mit-der-direktion](https://aletscharena.ch/unterwegs-mit-der-direktion)



## TICKET-TIPPS

### «Schgi fer frii» – das Samstagangebot

Jeden Samstag fahren Kinder und Jugendliche bis zum 20. Geburtstag kostenlos Ski.

**Wichtig:** Buche deine kostenlosen Skipass im voraus online und lade ihn auf deinen Swiss Pass.

[aletscharena.ch/samstag-ski](https://aletscharena.ch/samstag-ski)

### «Upgrade your Skipass» – mehr Pistenspass zum selben Preis

Beim Kauf einer Tages- oder Mehrtageskarte der ALETSCHE BAHNEN AG kannst du bereits am Vortag ab 15 Uhr bis Betriebsschluss das gesamte Bergbahnangebot der Aletsch Arena nutzen.

[aletscharena.ch/upgrade](https://aletscharena.ch/upgrade)

### Kombi-Angebot «Aletschgletscher trifft Loipe Goms»

Das perfekte Kombiticket für Skifahrer\*innen, Langläufer\*innen und Winterwanderfans.

[aletscharena.ch/loipegoms](https://aletscharena.ch/loipegoms)

## SCHNEESPORTSCHULEN

### Schweizer Ski- und Snowboardschule Riederalp

+41 27 927 10 01, skischule-riederalp.ch



#### Öffnungszeiten Skischulbüro

Mo – So 9.00 – 12.00 | 13.00 – 17.30 Uhr

#### Gruppenunterricht Ski und Snowboard

Kinder, Jugendliche, Erwachsene

Mo–Fr 10.00–13.00 Uhr

**1 Tag CHF 85**

**Wochenkarte CHF 250**

#### Privatunterricht

**1 Lektion à 2 Stunden ab CHF 160**

#### Kinderanimation Swiss Snowgarden – Kinderland

Mo–Fr 14.00–16.00 Uhr

#### Schneeschuhwandern im UNESCO Welterbe

Dienstag	14.00 – 17.00 Uhr	Panorama Tour
Mittwoch	13.30 – 17.30 Uhr	UNESCO Aletschwald
Donnerstag	13.30 – 17.30 Uhr	Gipfeltour Riederhorn

**ab CHF 65 / inkl. Schneeschuhe, exkl. Bahnfahrt**

#### Gratzug Schneeschuhwanderung bei Vollmond

8. Dezember 2022 | 7. Januar 2023 | 5. Februar 2023 | 7. März 2023 | 6. April 2023

**CHF 95 / inkl. Schneeschuhe, exkl. Bahnfahrt**

#### Barrierefreier Schneesport

Adaptierter Schneesportunterricht für Menschen mit eingeschränkter Mobilität

#### Spezial-Angebote

- Kinderbetreuung
- Swiss Snowgarden – Kinderland
- Jugendgruppen
- Tiefschneeabfahrten
- Skitouren
- Snowboard Schnupperkurs
- Langlauf
- Victorinox Gästerennen

### Skischule bürcherAlpin, Riederalp

+41 27 928 62 50, intersport-buercher.ch

Das Unterrichtskonzept von Sepp Bürcher geht auf deine individuellen Erwartungen und Möglichkeiten ein.

Orientiere dich an den natürlichen (äusseren) Kräften und den damit gekoppelten Funktionen deiner Ausrüstung.

Mit einfachen Bildern (Metaphern) bringen sie dich zum Staunen – ein angepasstes Timing und Linienwahl bescheren dir Sicherheit, Entspannung und ein intensiveres Fahrerlebnis.

Die Skischule bürcherAlpin bietet Privat- und Gruppenkurse auf Anfrage an.

Weitere Informationen findest du unter [intersport-buercher.ch](https://intersport-buercher.ch)



**Schweizer Ski- und Snowboardschule Bettmeralp**

+41 27 927 22 20, schneesportbettmeralp.ch

**Öffnungszeiten Skischulbüro** (saisonale Änderungen möglich)

Mo – Do 8.30 – 12.00 | 13.30 – 18.30 Uhr

Fr 8.30 – 18.30 Uhr, Sa 13.30 – 18.30 Uhr

So 11.00 – 18.30 Uhr

**Gruppenkationen Ski und Snowboard Kinder und Jugendliche**

Erwachsene auf Anfrage

**1 Tag à 3 Stunden** CHF 75**1 Woche (5 Tage) à 3 Stunden** CHF 230**Anschlusswoche (mit Quittung)** CHF 220**Gruppenkationen im Snowgarden** (bei der Kapelle Maria zum Schnee)

Mo – Fr 10.00 – 12.00 | 14.00 – 16.00 Uhr

nachmittags nur während der Hochsaison

**1 Tag à 2 Stunden** CHF 50**1 Woche (5 Tage) à 2 Stunden** CHF 200**Anschlusswoche (mit Quittung)** CHF 190**Privatkationen Ski und Snowboard**

Mo – Fr nachmittags ab 13.30 Uhr, am Wochenende ganztags

**1 Person à 1 Stunde** CHF 80**jede weitere Person (max. 4 Pers.)** CHF 10**1 Tag (max. 4 Pers.) à 5 Stunden** CHF 390**Spezial-Angebote**

- Schnupperstunde Snowgarden CHF 30

- Snowgarden (Eintritt nachmittags) CHF 10

- Schnupperkurs (1 Std.) Snowboard (Sonntag)\* CHF 50

- Schnupperkurs (1 Std.) Langlauf\* CHF 50

- Snowboard Freestyle\* CHF 50

- Schnupperkurs (1 Std.) Kids Snowboard (Mittwoch)\* CHF 30

\*mind. 4 Personen

**- Kinderanimationsprogramm**

Mo – Fr 14.00 - 16.00

**Kosten pro Tag CHF 15 | pro Woche CHF 40**

- Freeride / Freestyle

- Senioren Unterricht

**Transport-Tipp:** Snowli-Express (siehe Seite 15)**Skischule Snow Passion, Bettmeralp**

+41 27 927 30 39, snow-passion.ch

Telefonische Anmeldung:

Mo – Fr 08.30 – 19.00 Uhr

Sa + So 13.00 – 19.00 Uhr

**Make Snow Your Passion!**

Die Skischule Snow Passion bietet exklusiven Privatunterricht für individuelle und gehobene Ansprüche, vom Anfänger bis zum Könnler. 7 Tage die Woche, für Gross und Klein. Sprachkompetenz, Erfahrung und Qualität (nur diplomierte Skilehrer) sind selbstverständlich. Profitiere einzeln, zu zweit oder in einer vertrauten Kleingruppe ganz privat vom eigenen Schneesportlehrer. Anmeldung telefonisch oder via E-Mail.

**Angebot 1: VIP**

Stundenweise zwischen 9.00 und 16.00 Uhr

**1 Std. für 1 bis 2 Personen CHF 80 | 1 Std. für 3 bis 4 Personen CHF 120****Angebot 2: No Limits**

Buche einen ganzen Tag lang – das ultimative Lernerlebnis!

**5 Std. für 1 bis 2 Personen CHF 370 | 5 Std. für 3 bis 4 Personen CHF 500****Angebot 3: Fire and Ice (auf Anfrage)**

Im Winter eine knackige Wurst grillen? Snow Passion macht's möglich!

Lass dich überraschen. Sie führen dich in eine wunderbare unberührte

Landschaft und zeigen dir, dass es nicht immer Luxus sein muss ...

Mindestanforderungen: Parallelschwung (Klasse 3 bis 4)

**Angebot 4: Explorer (auf Anfrage)**

Schnupper-Schneeschuherlebnis für Einsteiger, Frischluftfans und Naturliebhaber.

Ein ortskundiger Guide führt dich durch unsere zauberhafte Winterlandschaft.

Bei einem Gläschen Glühwein geniesst du die verschneite Bergwelt.





## Schweizer Skischule Fiesch

+41 27 971 20 10, skischule-fiesch.ch

### Öffnungszeiten Skischulbüro Fiescheralp

Mo–Fr	9.00–12.00   12.45–16.00 Uhr
So	10.00–12.00   14.00–16.00 Uhr

### Gruppenkurse Ski und Snowboard

Kinder, Jugendliche, Erwachsene

Mo–Fr	10.00–13.00 Uhr
-------	-----------------

**1 Tag CHF 80 | Wochenkarte CHF 250**

### Privatunterricht

Mo–Fr ab 13.30 Uhr | am Wochenende ganztags

**1 Person pro Stunde CHF 80 | 2 Personen pro Stunde CHF 90**

**3 Personen pro Stunde CHF 100 | 4 Personen pro Stunde CHF 110**

**jede weitere Person pro Stunde CHF 25**

### Schnupperstunden im Snowgarden

In den Schnupperstunden werden die Kinder von 14.00 bis 15.00 Uhr in kleinen Gruppen auf das Niveau 1 vorbereitet.

**Preis pro Kind CHF 35**

### Kindergarten

Kinder ab 2 Jahren werden von uns betreut, während du die Aletsch Arena erkundest.

Mo–Fr	10.00–13.00   14.00–16.00 Uhr
-------	-------------------------------

**1 Stunde pro Tag CHF 35 | jede weitere Stunde pro Tag CHF 25**

**1 Tag (Mo–Fr 10.00–13.00 Uhr) CHF 70**

**Wochenkarte (Mo–Fr 10.00–13.00 Uhr) CHF 230**

Anmeldung erforderlich.

### Spezialangebote

- Kinderskirennen am Donnerstag
- Die steilste Fackelabfahrt der Welt
- Snowboard Schnupperkurse am Mittwochnachmittag
- Spezialkurse Freeride, Telemark
- Firmenevents

# WINTERWANDERN



Winterwandern ist die wohl ruhevollste Art, die winterliche Traumkulisse der Aletsch Arena zu entdecken. Zum Glück bieten sich auf den 72 km gut präparierten Winterwanderwegen dafür mehr als genug Gelegenheiten.

Die Panoramakarte (Pistenplan) ist bei den Verkaufsstellen der ALETSCHE BAHNEN AG oder in den Infocentern erhältlich.

## Online Informationsquellen

Die interaktive Wanderkarte informiert dich über den Verlauf der Routen, über Höhenangaben, Rastplätze oder Einkehrmöglichkeiten und gibt Aufschluss über Gehzeiten oder Schwierigkeitsgrade der Wege. Mit der Wanderkarte bist du stets gut informiert unterwegs.

[aletscharena.ch/karte](http://aletscharena.ch/karte)

## Top-5-Winterwanderungen in der Aletsch Arena



← **Moosfluh – Riederfurka – Riederalp**  
mittel | 5.4 km | 2.30 h | ↑ 6 m ↓ 428 m

**Fiescheralp – Riederalp** →  
mittel | 9.1 km | 3.15 h | ↑ 63 m ↓ 343 m



← **Fiesch – Fieschertal**  
leicht | 5.36 km | 1.5 h | ↑ 82 m ↓ 83 m

**Rundweg Bettmersee – Alpstallung** →  
leicht | 4 km | 1.2 h | ↑ 131 m ↓ 131 m



← **Riederalp – Oberried – Ried-Mörel**  
mittel | 8.9 km | 2.30 h | ↑ 0 m ↓ 717 m



WINTERWANDERN IM TAL  
WANDERWEGE IN FIESCH – FIESCHERTAL



## Wandern: Informationsquellen online

Die Webseite [aletscharena.ch/winterwandern](https://aletscharena.ch/winterwandern) sowie die Aletsch Arena App bieten ein perfektes Tourenportal für das Wandergebiet.

## Wanderleitende

- **Dominique Balmer** Wanderleiterin ASAM, +41 79 781 25 52
- **Franz Bittel**, dipl. ASAM Wanderleiter, +41 27 927 10 55, +41 79 754 60 86
- **Edelbert Kummer**, Leiter Erwachsenensport (esa), +41 79 488 17 28, [wandersport.ch](https://wandersport.ch)
- **Klaus Minnig**, Wanderleiter ESA, +41 79 214 32 00

## Bergführer

### Riederalp

- **Bergsteigerschule Riederalp**, +41 79 310 87 44, [bergsteigerschule-riederalp.ch](https://bergsteigerschule-riederalp.ch)
- **Michael Kimmig**, dipl. Bergführer, +41 79 544 74 49, [kimmig.ch](https://kimmig.ch)
- **Roger Mathieu**, dipl. Bergführer, +41 27 927 28 65, +41 79 220 31 82, [mittlenberg.ch](https://mittlenberg.ch)
- **Andy Schnarf**, dipl. Bergführer, +41 79 439 54 59, [sudler.ch](https://sudler.ch)

### Bettmeralp

- **Bergsteigerzentrum Bettmeralp**, +41 79 645 89 02, [peter-stucky.ch](https://peter-stucky.ch)
- **Hugo Lager**, dipl. Bergführer, +41 79 675 85 06, [hugolager.ch](https://hugolager.ch)

### Fiesch

- **Bergsteigerzentrum Aletsch**, +41 27 971 17 76, [bergsteigerzentrum.ch](https://bergsteigerzentrum.ch)



## TICKET-TIPPS

### Aletsch Entdeckerpass

Das Ticket fürs Wandern, Sightseeing und mehr. Freie Fahrt mit allen Anlagen mit angrenzenden Wanderwegen und zu allen Ausflugs Gipfeln. Zusätzlich ist die Zugstrecke Brig–Mörel–Betten Talstation–Fiesch–Fürgangen inklusive. Erhältlich als Tages- und Mehrtagesticket (bis 21 Tage). [aletscharena.ch/entdeckerpass](https://aletscharena.ch/entdeckerpass)

### Für den nächsten Vereinsausflug:

#### View Point Package (für Gruppen ab 10 Personen)

##### Hohfluh – Moosfluh – Bettmerhorn – Eggishorn

Spezialangebot für Gruppen (ab 10 Personen) wahlweise eine Retourfahrt auf Hohfluh, Moosfluh, Bettmerhorn oder Eggishorn inkl. 3-Gang-Menü im Restaurant vor Ort. Anmeldung 2 Arbeitstage im Voraus. [aletscharena.ch/viewpointpackage](https://aletscharena.ch/viewpointpackage)



## ANGEBOT-TIPPS

### Bergfrühstück im Panorama-Restaurant Bettmerhorn

Frühstücken mit Aussicht! Als Stärkung für einen sonnigen Wandertag oder als genussvolles Schlemmerfrühstück. Täglich, Voranmeldung erwünscht. täglich vom 5.1.2023 – 16.3.2023 [aletscharena.ch/bergfruehstueck](https://aletscharena.ch/bergfruehstueck)

### Fonduegondel Bettmerhorn

Fondue-Abend mit Familie oder Freunden in der Gondelbahn auf das Bettmerhorn. Geniesse während der Fahrt ein Fondue in einer gemütlich eingerichteten Gondel und blicke auf die nächtlich schöne Aletsch Arena. montags vom 26.12.2022 – 10.4.2023 | 18 – 20 Uhr [aletscharena.ch/fondue-bettmerhorn](https://aletscharena.ch/fondue-bettmerhorn)



## SCHNEESCHUHLAUFEN

### Schneeschuhlaufen, geführte Touren und Wanderungen

- Schweizer Skischule Riederalp, Riederalp, +41 27 927 10 01
- Bergsteigerschule Martin Nellen, Riederalp, +41 79 488 17 28
- Snowshoeman Ed Kummer, Riederalp, +41 79 488 17 28
- Mathieu Roger, Greich, +41 27 927 28 65
- Michael Kimmig, Ried-Mörel, +41 27 927 44 20
- Ferien- und Badekurort Breiten, Breiten ob Mörel-Filet, +41 27 928 60 10
- Skischule Snow Passion, Bettmeralp, +41 27 927 30 39
- Bergsteigerzentrum Aletsch, Fiesch, +41 27 971 17 76
- Schweizer Skischule Fiesch, Fiescheralp, +41 27 971 20 10
- Schweizer Ski- und Snowboardschule Bettmeralp, +41 27 927 22 20

### Individuelle Schneeschuhtouren der Aletsch Arena



- ← **Bettmeralp – Riederalp – Bettmeralp**  
mittel | 5.4 km | 2.30 h | ↑ 6 m ↓ 428 m  
[aletscharena.ch/200](http://aletscharena.ch/200)



- ← **Fiesch – Fiescheralp**  
mittel | 5.2 km | 3.50 h | ↑ 164 m ↓ 825 m  
[aletscharena.ch/307](http://aletscharena.ch/307)



- ← **Fiesch - Bellwald Trail**  
mittel | 3.8 km | 2.50 h | ↑ 6 m ↓ 428 m  
[aletscharena.ch/101](http://aletscharena.ch/101)



**MAMMUT**  
SWISS 1862



## Bereit für die Kälte?

**Momente wie dieser gehören geteilt.**

Mammuts neue Wanderkollektion ist für Bewegungsfreiheit, Wetterschutz und Vielseitigkeit geschaffen. Sie begleitet dich auf jedem deiner Abenteuer, damit du in vollen Zügen genießen kannst, was am meisten zählt: der Moment.

## FAMILIEN

### Familien willkommen

Die Aletsch Arena inmitten der traumhaften Walliser Bergkulisse ist der perfekte Ort für Familienferien in der Schweiz. Im Winter saust du die Anfängerpisten des wunderschönen Skigebiets hinunter, im Sommer begibst du dich mit den Eltern auf eine Wanderung auf einem der auf Familien zugeschnittenen Wander- oder Themenwege. Und das ist noch lange nicht alles, in der Aletsch Arena wartet noch ganz viel mehr auf dich und deine Familie.  
[aletscharena.ch/familien](http://aletscharena.ch/familien)

### Blätz – Kinder- und Familienskilift im Fieschertal

Ideal für Familien, deren Kinder zum ersten Mal auf Skiern stehen.  
[aletscharena.ch/blaetz](http://aletscharena.ch/blaetz)

#### Hauptsaison

17. Dezember 2022 – 8. Januar 2023 | 28. Januar 2023 – 19. März 2023  
 täglich 10.00–16.00 Uhr

#### Zwischensaison

9. Januar 2023 – 27. Januar 2023  
 Mo–Fr 13.00–16.00 Uhr  
 Sa–So 10.00–16.00 Uhr

#### Abendschlitteln und Abendskifahren beim Kinderskilift Blätz 18.00–20.00 Uhr

dienstags 27. Dezember 2022 | 3. Januar 2023 | 31. Januar - 14. März 2023



#### TICKET-TIPP

### Familiermässigung

3. Kinderskipass kostenlos und Babysitter-Special. Weitere Informationen:  
[aletscharena.ch/skipass-familie](http://aletscharena.ch/skipass-familie)



### Gletschi-Tour

Die Skirunde für die ganze Familie! Auf Gletschis Spuren wandeln und Spass, Abenteuer und Abwechslung erleben.  
[aletscharena.ch/gletschi-tour](http://aletscharena.ch/gletschi-tour)



### Gletschirm Tandem Kids Flight

Fliegen wie ein Vogel – der Traum jedes Kindes. Geeignet für Kinder von 4 bis 10 Jahren.  
[aletscharena.ch/gletschirm](http://aletscharena.ch/gletschirm)

### Funcross – Funcross

#### Gletschi Family Funcslope Bettmeralp

Auf 480 Metern Länge wartet ein actionreiches Pistenvergnügen auf die jungen Gäste. Ob einfache Wellen, Abklatschhände und eine Welle mit Sound, ein Speedbooster, ein Schneetunnel oder Steilwandkurven – Spass für die ganze Familie ist garantiert. Die Gletschi Family Funcslope ist problemlos zu bewältigen und daher für Kinder und Eltern bestens geeignet. Erreichbar ist die Funcslope mit der Sesselbahn Blausee.  
[aletscharena.ch/gletschi-family-funcslope](http://aletscharena.ch/gletschi-family-funcslope)

#### Funcross Aletsch Fieschertal

780 Meter voller Adrenalin: Der Funcross Aletsch auf der Fieschertal spart nicht mit Action und sorgt für ein besonderes Wintererlebnis für Skifahrer, Skicrosser und Snowboarder in der Aletsch Arena. Sprünge, doppelte Wellen und Mulden sowie Steilwandkurven warten während der rasanten Fahrt auf dich. Erreichbar ist der Funcross Aletsch mit der Sesselbahn Fleisch.  
[aletscharena.ch/funcross](http://aletscharena.ch/funcross)



#### FAMILIENSKILIFT BLÄTZ





## Kinderhort, Kinderbetreuung und Kinderanimationsprogramm

### Riederalp

Während die Eltern Ski fahren, werden die Kinder von der Skischule betreut.

Mo – Fr 10.00 – 13.00 Uhr, 1 Tag CHF 85 | Wochenkarte CHF 250

Angebot auf Anfrage bei [skischule-riederalp.ch](http://skischule-riederalp.ch) | +41 27 927 10 01

### Bettmeralp

Im Zentrum St. Michael freut sich die Kinderbetreuung der Aletsch Arena auf die Kinder (ab dem Laufalter).

Mo – Fr 9.30 – 13.30 Uhr, pro Tag und Kind CHF 15

Der Schlittelhang bei der Kapelle Maria zum Schnee wieder zum Kindersonnenland. Es stehen verschiedene Spielfiguren für Spiel und Plausch parat.

Die Skischule bietet zusätzlich Mo – Fr 14.00 – 16.00 Uhr ein abwechslungsreiches Kinderanimationsprogramm für Kids ab 4 Jahren an.

1 Tag CHF 15 | 1 Woche CHF 40

Anmeldung: bis 11 Uhr im Skischulbüro am Tag der Durchführung

Skischule Bettmeralp | [info@schneesportbettmeralp.ch](mailto:info@schneesportbettmeralp.ch) | +41 27 927 22 20

### Fiesch-Eggishorn

Kinder ab 2 Jahren werden von der Skischule betreut, während die Eltern die Aletsch Arena erkunden.

Mo – Fr 10.00 – 13.00 | 14.00 – 16.00 Uhr

1 Std. CHF 35 | jede weitere Stunde CHF 25 | 1 Tag CHF 70

Wochenkarte (à 3 Std.) CHF 230

Voranmeldung im Skischulbüro +41 27 971 20 10

## Mietservice für Kinderartikel

Mit Baby oder Kleinkind zu verreisen, bedeutet in der Regel jede Menge Gepäck. Das muss nicht sein! Die familienfreundliche Aletsch Arena bietet einen Mietservice für Kinderartikel an. Dieser Service ermöglicht eine komfortable Anreise mit verhältnismässig kleinem Gepäck. Gegen Zahlung eines Depots und eines kleinen Mietbetrages kann fast, alles was die kleinen Lieblinge so brauchen, angemietet werden. Reservation unter +41 27 928 58 58 oder [info@aletscharena.ch](mailto:info@aletscharena.ch).

## «Schgi fer frei»

Jeden Samstag fahren Kinder und Jugendliche bis zum 20. Geburtstag kostenlos Ski.

**Wichtig:** Buche deine kostenlosen Skipass im voraus online und lade ihn auf deinen Swiss Pass.

[aletscharena.ch/samstag-ski](http://aletscharena.ch/samstag-ski)



## Schlitteln

### Schlittelweg Moosfluh – Riederalp/Bettmeralp

Direkt bei der Bergstation der Gletscherbahn Moosfluh beginnt der 5.4 km lange Schlittelweg Moosfluh. Er führt über den Blausee und die Gopplerlücke hinunter zur Talstation Moosfluh auf der Riederalp oder direkt auf die Bettmeralp.

### Schlittelweg Fiescheralp – Lax

Ein cooles Schlittelabenteuer, das von der Fiescheralp über einen 13 km langen, gut präparierten Schlittelweg bis hinunter nach Lax führt. Von der Bergstation der Luftseilbahn auf 2222 m Höhe sind es nur 5 Minuten Gehzeit bis zum Start der traumhaften Schlittelabfahrt.

Schlitteltickets am Bahnschalter der ALETSCHE BAHNEN AG erhältlich.  
[aletscharena.ch/schlitteln](http://aletscharena.ch/schlitteln)



## NATURERLEBNIS

**Der Grosse Aletschgletscher — der grösste Gletscher der Alpen — ein Naturerlebnis der besonderen Art.**

<b>20 km</b>	grösster Gletscher der Alpen
<b>10 Milliarden Tonnen Eis</b>	Gewicht des Grossen Aletschgletschers
<b>800 Meter dick</b>	ist das Eis am Konkordiaplatz, der tiefsten Stelle des Grossen Aletschgletschers
<b>79 Quadratkilometer</b>	misst die Fläche des Grossen Aletschgletschers

### Gletschererlebnisse

Erlebe den Grossen Aletschgletscher mit allen Sinnen.  
[aletscharena.ch/aletschgletscher](http://aletscharena.ch/aletschgletscher)

### Kraftorte und Naturenergetik auf den View Points

Wo die Natur derart Ausserordentliches geschaffen hat, muss ihre Kraft auch in besonderem Masse spürbar sein.  
[aletscharena.ch/aussichten](http://aletscharena.ch/aussichten)

### Rollibock

Rollibock, der Hüter des Aletschgletschers. Die Sagengestalt des Rollibocks ist ein wildes, urchiges Geschöpf, das irgendwo im ewigen Eis des Grossen Aletschgletschers wohnt. Und doch prägen die Liebe zur Natur und ein ausgeprägter Gerechtigkeitsinn den Charakter des Rollibocks. Er liebt die Ruhe und Einsamkeit der prachtvollen Bergarena, deren Schutz er als seine Aufgabe sieht.  
[aletscharena.ch/rollibock](http://aletscharena.ch/rollibock)

### Mineralien/Kristalle

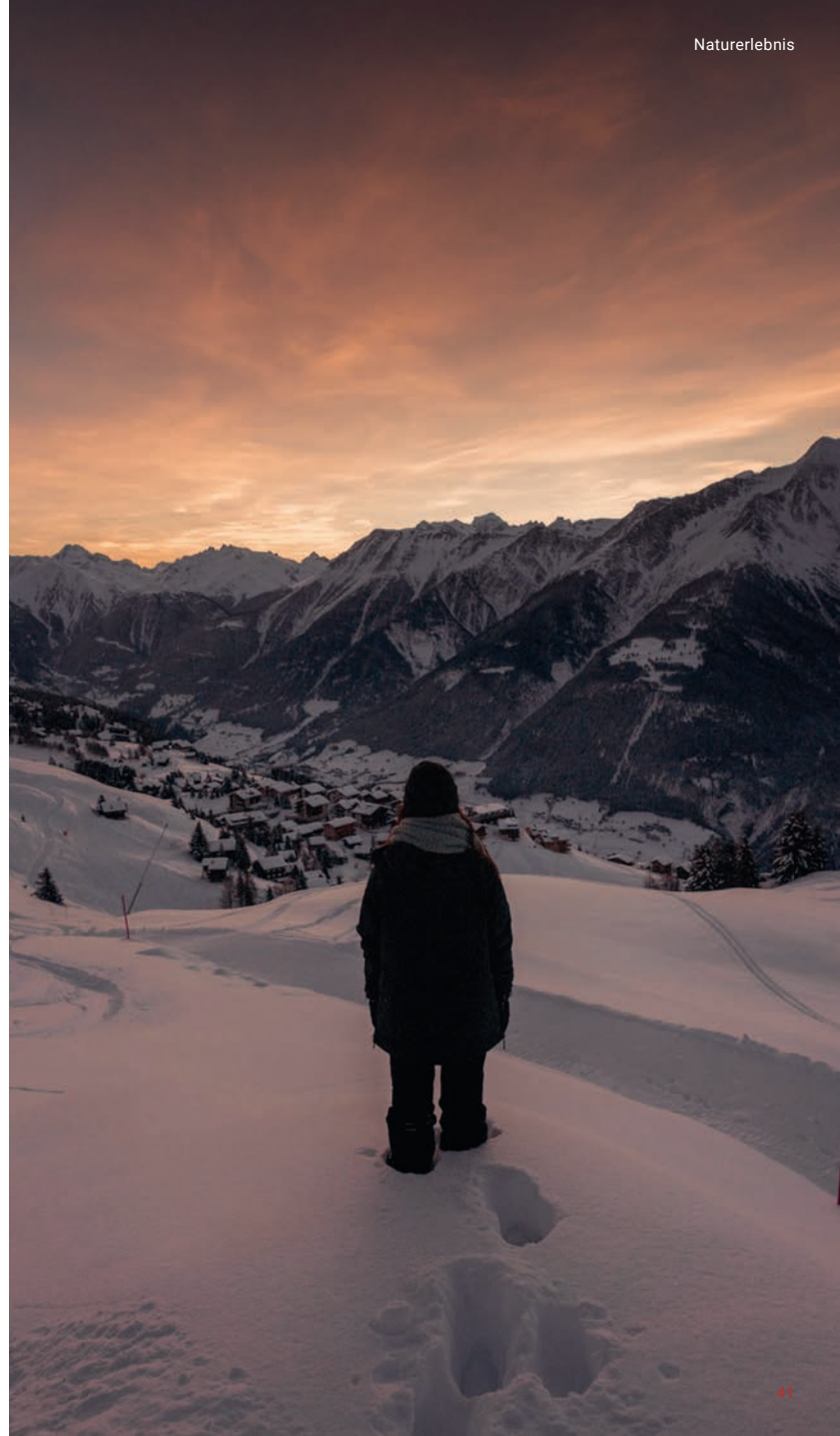
Millionen Jahre warten sie darauf, entdeckt zu werden: Bergkristalle. Die glänzenden und glitzernden Gesteine üben seit jeher eine aussergewöhnliche Faszination aus.

- **Schweizer Bergkristalle**, Mörel-Filet  
+41 78 623 83 95, [strahlermuseum.com](http://strahlermuseum.com)
- **Steinheimisch**, Mörel-Filet  
+41 79 488 76 34, [steinheimisch.com](http://steinheimisch.com)
- **Kristalle Alpin**, Fiesch  
+41 27 470 10 00, [kristallealpin.ch](http://kristallealpin.ch)



### Nachhaltigkeit

Die Aletsch Arena ist eines der grossen Naturparadiese in der Schweiz. Dieses gilt es zu erhalten und zu schützen. Denn der Grosse Aletschgletscher soll dir während den Ferien im Wallis noch lange Freude bereiten.  
[aletscharena.ch/nachhaltigkeit](http://aletscharena.ch/nachhaltigkeit)



# WINTERAKTIVITÄTEN

## Eislaufen

Natureisbahn, Bettmeralp, +41 27 927 20 07

Natureisbahn, Fieschertal, inschi.ischbahn@gmail.com

## Gleitschirmfliegen

- **Flug-Taxi**, Fiesch, Gleitschirm-Passagierflüge ab Fiescheralp/Riederalp, Kids-Flight, Passagierflüge «barrierefrei», Flugschule, +41 79 241 23 83, [flug-taxi.ch](http://flug-taxi.ch)
- **Flyingcenter Oberwallis**, Fiesch-Fieschertal, Gleitschirm-Passagierflüge, Flugschule, +41 79 220 73 05, [flyingcenter.ch](http://flyingcenter.ch)

Buche deinen Gleitschirmpassagierflug online auf [aletscharena.ch/webshop](http://aletscharena.ch/webshop).

## Langlauf / Langlaufkurse

- **Loipe Bux, Riederalp**, Doppelspur, ca. 1 km
- **Loipe Bettmersee, Bettmeralp**, ca. 2 km
- **Loipe Fiesch-Fieschertal**, ca. 4 km

**Tipp:** - Langlauf Schnupperkurse [aletscharena.ch/langlaufkurse](http://aletscharena.ch/langlaufkurse)  
- Langlauf-Mekka Goms [obergoms.ch/langlauf](http://obergoms.ch/langlauf)

**Tipp:** - Aletschglatschert trifft Loipe Goms [aletscharena.ch/loipe-goms](http://aletscharena.ch/loipe-goms)  
Das Kombiticket für Skifahrer und Langläufer

## Lawinentraining ATC (kostenlos)

ATC Avalanche Training Center, bei der Bättmerhitta  
[aletscharena.ch/lawinentraining](http://aletscharena.ch/lawinentraining)

## Trailrunning-Training

Angebote für Fortgeschrittene und ambitionierte Einsteiger  
[aletscharena.ch/trailrunning](http://aletscharena.ch/trailrunning)

## Skitouren

Die Schneesport- und Bergsteigerschulen der Aletsch Arena bieten eine ganze Reihe geführter Skitouren mit gut ausgebildeten Berg- und Skiführern an. Das Angebot reicht von der Tagestour über ein geführtes Skitourenwochenende bis hin zur Skitourenwoche.

[aletscharena.ch/skitouren](http://aletscharena.ch/skitouren)

## Snowtubing-Bahn

Die 200 m lange Snowtubing-Bahn befindet sich bei der Bättmerhitta. Es ist kein Mindestalter erforderlich, die Nutzung ist kostenlos.  
[aletscharena.ch/snowtubing](http://aletscharena.ch/snowtubing)

## Sternenfotografie und Sternenbilder – Chasing Star

Sternenfotografie und Sternenbilder auf dem Bettmerhorn und Eggishorn  
[aletscharena.ch/sterne](http://aletscharena.ch/sterne)



## SPORT INDOOR

### Sportzentrum Bachtla, Bettmeralp

+41 27 927 20 07, [sportzentrum-bachtla.ch](http://sportzentrum-bachtla.ch)

- Hallenbad  
16 m x 8 m | Wassertiefe 1.40 m | Whirlpool | Rutsche | Kinderplanschbecken  
Mo–So 10.00–20.00 Uhr (mittwochs bis 22.00 Uhr)
- Erwachsene CHF 12 / 11\*
- Kinder CHF 7 / 6\*
- \*mit Gästekarte
- Tennis, Badminton, Tischtennis
- Volleyball
- Fitness
- Golf Indoor

### Sport Resort Fiesch, Fiesch

+41 27 970 15 15, [sport-resort.ch](http://sport-resort.ch)

- Hallenbad  
12.5 m x 25 m | Nichtschwimmerbecken (9.5 m x 12.5 m)  
Aqua-Fit-Bahn | Sauna
- Badminton
- Handball / Basketball / Volleyball
- Squash
- Fitness
- Bogenschiessen
- «retro» Kegelbahn

### Tennis- und Fitnesscenter, Fiesch

+41 27 970 15 60, [sport-resort.ch](http://sport-resort.ch)

- 3 Indoor-Tennisplätze
- Fitness- und Kraftgeräte
- Indoor Kletterwand (Bouldern)
- 4 Badmintonplätze
- 1 Squash-Halle
- Tischtennis-Tisch
- Billard-Tische und Tischfussball
- Wellness mit Dampfbad und Sauna mit Erlebnisdusche
- Solarium

### Badehotel Salina Maris - Wellness & Vintage, Breiten ob Mörel-Filet

+41 27 928 42 42, [salina.maris.ch](http://salina.maris.ch)

Soleheilbad mit 10 % naturreiner Sole / Wassertemperatur: 33 °C

## KULTUR UND BRAUCHTUM

### Ausstellung / Museum

#### Alpmuseum, Riederalp

Der Verein «1606 Alpmuseum» ist Initiator und Betreiber des Alpmuseums in der Alphütte «Nagulschalmu», welches interessante Einblicke in die Alpbewirtschaftung früherer Zeiten gewährt.

[aletscharena.ch/alpmuseum](http://aletscharena.ch/alpmuseum)

#### Gletscherwelt Bettmerhorn, Bettmeralp

Die Erlebnisausstellung Gletscherwelt Bettmerhorn vermittelt Gross und Klein Wissenswertes über den Gletscher, lädt zu spannenden Entdeckungsreisen, zum spielerischen Erforschen und zu entspannten Genussmomenten mit Blick auf den Grossen Aletschgletscher. Der Besuch der Ausstellung ist kostenlos!

[aletscharena.ch/gletscherwelt](http://aletscharena.ch/gletscherwelt)

#### Strahler Museum, Mörel-Filet

+41 27 924 38 50, [strahlermuseum.com](http://strahlermuseum.com)

### Führung

#### Dorfführung, Fiesch

Neben einer Dorfführung erleben die Gäste spannende Geschichten von einst bis heute rund um den Ferienort Fiesch. Im Anschluss an die Dorfführung wird ein kleines Apéro offeriert.

[aletscharena.ch/dorffuehrung-fiesch](http://aletscharena.ch/dorffuehrung-fiesch)

#### Glockengiessen, Fiesch

Glockengiessen mit Philipp Walpen, auf Anfrage +41 79 624 05 28



# WELLNESS UND GESUNDHEIT



## Bade- und Wellnesszentrum

- **Badehotel Salina Maris - Wellness & Vintage**, Breiten ob Mörel-Filet, +41 27 928 42 42, [salina.maris.ch](http://salina.maris.ch)  
Einziges schweizerisch anerkanntes alpines Soleheilbad.

## Fusspflege

- **Aura**, Fiesch, +41 79 256 89 85, [aura-fiesch.ch](http://aura-fiesch.ch)
- **Beau Visage**, Fiesch, +41 27 971 41 66, [beau-visage.ch](http://beau-visage.ch)
- **Pedicure Mathieu**, Mörel-Filet, +41 79 668 82 48
- **Kosmetik Permanent Make-Up Lifestyle**, Bettmeralp, +41 79 543 94 66, [margelisch-bettmeralp.ch](http://margelisch-bettmeralp.ch)

## Kosmetik

- **Kosmetik- und Nagelstudio Institut Feel Free**, Riederalp, +41 78 602 11 02, [feelfreecosmetics.ch](http://feelfreecosmetics.ch)
- **Sabinas Kosmetik Studio**, Mörel-Filet, +41 79 812 83 37
- **Kosmetik Permanent Make-Up Lifestyle**, Bettmeralp, +41 79 543 94 66, [margelisch-bettmeralp.ch](http://margelisch-bettmeralp.ch)
- **Beau Visage**, Fiesch, +41 27 971 41 66, [beau-visage.ch](http://beau-visage.ch)
- **Aura**, Fiesch, +41 79 256 89 85, [aura-fiesch.ch](http://aura-fiesch.ch)

## Massage

- **Massagepraxis/Wellnessoase Golfhotel Riederhof**, Riederalp, +41 79 380 50 09, [golfhotel-riederhof.ch](http://golfhotel-riederhof.ch)
- **Naturheil- und Massagepraxis**, Riederalp, +41 79 380 50 09
- **Badehotel Salina Maris - Wellness & Vintage**, Breiten ob Mörel-Filet, +41 27 928 42 00, [salina-maris.ch](http://salina-maris.ch)
- **Kosmetik Permanent Make-Up Lifestyle**, Bettmeralp, +41 79 543 94 66, [margelisch-bettmeralp.ch](http://margelisch-bettmeralp.ch)
- **Massage- und Therapiepraxis**, Bettmeralp, +41 79 455 30 20
- **Hotel Waldhaus**, Bettmeralp, +41 27 927 27 17, [waldhaus-bettmeralp.ch](http://waldhaus-bettmeralp.ch)
- **Atem- und Massagepraxis**, Bettmeralp, +41 78 821 81 22, [atemundmassage.ch](http://atemundmassage.ch)
- **Massage & Kosmetik Salon Aura**, Fiesch, +41 79 256 89 85, [aura-fiesch.ch](http://aura-fiesch.ch)
- **Massagepraxis Imwinkelried**, Fiesch, +41 27 971 25 06, +41 78 698 66 92
- **Massagepraxis Schmäterling**, Fiesch, +41 79 362 57 59, [gorsatt@gmail.com](mailto:gorsatt@gmail.com)
- **ShaMas Praxis GmbH**, Lax, +41 79 287 87 32, [shamas.ch](http://shamas.ch)

## Sauna

- **Appartementhaus Aal**, Riederalp, +41 27 927 28 60, [aal-vermietung.ch](http://aal-vermietung.ch)
- **Wellnessoase Golfhotel Riederhof**, Riederalp, +41 27 928 64 64, [golfhotel-riederhof.ch](http://golfhotel-riederhof.ch)
- **Badehotel Salina Maris - Wellness & Vintage**, Breiten ob Mörel-Filet, +41 27 928 42 00, [salina-maris.ch](http://salina-maris.ch)
- **Chalet-Hotel Bettmerhof**, Bettmeralp, +41 27 928 62 10, [bettmerhof.ch](http://bettmerhof.ch)
- **Restaurant Lusa**, Bettmeralp, +41 27 927 24 24, [lusa.ch](http://lusa.ch) (auf Voranmeldung)
- **Ferienhotel Waldhaus**, Bettmeralp, +41 27 927 27 17, [waldhaus-bettmeralp.ch](http://waldhaus-bettmeralp.ch)
- **Sportzentrum Bachtla**, Bettmeralp, +41 27 927 20 07, [sportzentrum-bachtla.ch](http://sportzentrum-bachtla.ch)
- **Hotel Alpina**, Fiescheralp, +41 27 971 24 24, [alpinafiescheralp.ch](http://alpinafiescheralp.ch)
- **Sport Resort Fiesch**, +41 27 970 15 15, [sport-resort.ch](http://sport-resort.ch)
- **Tennis- und Fitnesscenter**, Fiesch, +41 27 970 15 60, [sport-resort.ch](http://sport-resort.ch)
- **Wellnesshotel Alpenblick**, Fieschertal, +41 27 970 16 60, [hotelalpenblick.ch](http://hotelalpenblick.ch)

## Solarium

- **Badehotel Salina Maris - Wellness & Vintage**, Breiten ob Mörel-Filet, +41 27 928 42 00, [salina-maris.ch](http://salina-maris.ch)
- **Haus Lusa**, Bettmeralp, +41 27 927 24 24, [lusa.ch](http://lusa.ch)
- **Ferienhotel Waldhaus**, Bettmeralp, +41 27 927 27 17, [waldhaus-bettmeralp.ch](http://waldhaus-bettmeralp.ch)
- **Tennis- und Fitnesscenter**, Fiesch, +41 27 970 15 60, [sport-resort.ch](http://sport-resort.ch)

## Physiotherapie

- **Simon Camenzind**, Badehotel Salina Maris, Breiten ob Mörel-Filet, +41 27 928 42 42, [salina.maris.ch/physio](http://salina.maris.ch/physio)
- **Barbara Imhof-Russi**, Fiesch, +41 27 971 42 36
- **Daniel Ferrazzi**, Bettmeralp, +41 78 709 28 61



GENIESSE DAS EINZIG SCHWEIZERISCH ANERKANNTE,  
ALPINE SOLEBAD IN BREITEN OB MÖREL-FILET



Free travel & experiences  
**ErlebnisCard**



Freie Fahrt  
 auf Bahn und Bus,  
 50% auf «Erlebnisse»

**ab CHF 64.–  
 für 2 Tage**

**1 ticket –  
 1001 adventures**

[www.erlebniscard.ch](http://www.erlebniscard.ch)

## GEWERBE

### Apotheke

- **Alpen Apotheke**, Bettmeralp  
 +41 27 927 25 82, [central-apotheke.ch](http://central-apotheke.ch)
- **Apotheke Dr. Imhof**, Fiesch  
 +41 27 971 29 94

### Bank

- **Raiffeisenbank Aletsch-Goms**, Riederalp  
 +41 27 974 14 14, [raiffeisenbank.ch/aletsch-goms](http://raiffeisenbank.ch/aletsch-goms)
- **Raiffeisenbank Aletsch-Goms**, Mörel-Filet  
 +41 27 974 14 14, [raiffeisenbank.ch/aletsch-goms](http://raiffeisenbank.ch/aletsch-goms)
- **Raiffeisenbank Aletsch-Goms**, Bettmeralp  
 +41 27 974 14 14, [raiffeisenbank.ch/aletsch-goms](http://raiffeisenbank.ch/aletsch-goms)
- **Raiffeisenbank Aletsch-Goms**, Fiesch  
 +41 27 974 14 14, [raiffeisenbank.ch/aletsch-goms](http://raiffeisenbank.ch/aletsch-goms)
- **Walliser Kantonalbank**, Fiesch  
 +41 848 952 952, [bcvs.ch](http://bcvs.ch)

### Bäckerei

- **Tea Room Zurschmitten**, Riederalp  
 +41 79 706 16 85, [azurschmitten.ch](http://azurschmitten.ch)
- **Bäckerei-Konditorei-Tea-Room Charly Kronig**, Mörel-Filet  
 +41 27 927 18 25
- **Bäckerei Konditorei Café Imhof**, Bettmeralp  
 +41 27 927 18 88, [cafe-imhof.ch](http://cafe-imhof.ch)
- **Café Bäckerei Imwinkelried**, Fiesch  
 +41 27 971 21 22, [baeckerei-imwinkelried.ch](http://baeckerei-imwinkelried.ch)

### Coiffeur

- **Coiffeur City**, Riederalp  
 +41 27 927 32 61
- **Coiffure Hair&Things**, Bettmeralp  
 +41 27 927 21 85
- **Coiffeursalon Ruthli**, Fiesch  
 +41 27 971 31 40
- **Coiffeur Wellig Lothar**, Fiesch  
 +41 27 971 31 01
- **Coiffeur Zita**, Fiesch  
 +41 27 971 15 15

## Gemeindeverwaltung

- **Gemeindeverwaltung Riederalp**  
+41 27 927 14 07, [gemeinde-riederalp.ch](http://gemeinde-riederalp.ch)
- **Gemeindeverwaltung Mörel-Filet**  
+41 27 927 28 27, [moerel-filet.ch](http://moerel-filet.ch)
- **Gemeindeverwaltung Bettmeralp**  
+41 27 927 13 13, [gemeinde.bettmeralp.ch](http://gemeinde.bettmeralp.ch)
- **Gemeindeverwaltung Fiesch**  
+41 27 970 16 20, [gemeinde-fiesch.ch](http://gemeinde-fiesch.ch)
- **Gemeindeverwaltung Fieschertal**  
+41 27 971 19 45, [fieschertal.ch](http://fieschertal.ch)
- **Gemeindeverwaltung Lax**  
+41 27 971 24 44, [lax.ch](http://lax.ch)

## Kiosk

- **Souvenir und Geschenke «zum alte Stall»**, Riederalp  
+41 79 692 04 14
- **«Gscheich-Egga» / Geschenkboutique**, Bettmeralp  
+41 27 927 50 20, [bettmeralp.li/waescheservice](http://bettmeralp.li/waescheservice)
- **Kiosk Blausee Talstation**, Bettmeralp  
+41 27 928 41 41
- **Genuss Shop**, Fiesch  
+41 79 764 69 22, [eggishorn-ferien.ch](http://eggishorn-ferien.ch)
- **Kiosk Geschenkboutique Burgener**, Fiesch  
+41 27 971 40 12, [geschenk-kiosk.ch](http://geschenk-kiosk.ch)

## Information / Tourismusinformation

- **Servicecenter Aletsch Arena AG**  
Furkastrasse 39, 3983 Mörel-Filet
- **Infocenter Riederalp**  
Bahnhofstrasse 4, 3987 Riederalp
- **Infocenter Bettmeralp**  
Hauptstrasse 87, 3992 Bettmeralp
- **Infocenter Fiesch**  
Fieschertalstrasse 1, 3984 Fiesch

## Kontaktadressen

- **Aletsch Arena AG**  
Furkastrasse 39  
3983 Mörel-Filet  
+41 27 928 58 58 | [info@aletscharena.ch](mailto:info@aletscharena.ch) | [aletscharena.ch](http://aletscharena.ch)
- **Aletsch Bahnen AG**  
Hauptstrasse 12  
3992 Bettmeralp  
+41 27 928 41 41 | [info@aletschbahnen.ch](mailto:info@aletschbahnen.ch) | [aletscharena.ch](http://aletscharena.ch)

## Lebensmittelgeschäft

- **Coop**, Mörel-Filet  
+41 27 324 74 00, [coop.ch](http://coop.ch)
- **Vis-à-Vis**, Ried-Mörel  
+41 27 927 32 22
- **Coop**, Riederalp  
+41 27 927 15 25, [coop.ch](http://coop.ch)
- **Shopping Olympia**, Riederalp  
+41 27 927 12 22, [olympia-riederalp.ch](http://olympia-riederalp.ch)
- **Coop**, Bettmeralp  
+41 27 928 63 40, [coop.ch](http://coop.ch)
- **Volg**, Bettmeralp  
+41 27 927 26 40
- **Lebensmittelgeschäft**, Betten Dorf  
+41 27 927 11 06
- **Bergfreund**, Fiescheralp  
+41 27 527 12 27, [derbergfreund.ch](http://derbergfreund.ch)
- **Coop**, Fiesch  
+41 27 970 10 50, [coop.ch](http://coop.ch)
- **Migros**, Fiesch  
+41 27 720 68 79, [migros.ch](http://migros.ch)
- **Coop Pronto**, Fiesch  
+41 27 971 04 50
- **Volg**, Lax  
+41 27 558 70 58, [volg.ch](http://volg.ch)

## Metzgerei

- **Metzgerei Aletsch AG**, Mörel-Filet  
+41 27 927 25 92, [metzgerei-aletsch.ch](http://metzgerei-aletsch.ch)
- **Metzgerei Franzen**, Bettmeralp  
+41 27 927 16 94
- **Metzgerei Nessier AG**, Fiesch  
+41 27 971 11 70, [metzgerei-nessier.ch](http://metzgerei-nessier.ch)

## Poststelle/-agentur

- **Postagentur Riederalp**, Riederalp  
+41 27 928 58 58, [post.ch](http://post.ch)
- **Poststelle Mörel-Filet**, Mörel-Filet  
+41 58 454 28 21, [post.ch](http://post.ch)
- **Postagentur Bettmeralp**, Bettmeralp  
+41 27 928 58 58, [post.ch](http://post.ch)
- **Poststelle Fiesch**, Fiesch  
+41 58 454 28 06, [post.ch](http://post.ch)

## Sportgeschäft

- **Aletsch Sport**, Riederalp  
+41 27 927 17 54, [aletschsport.ch](http://aletschsport.ch)
- **INTERSPORT bürcherAlpin**, Riederalp  
+41 27 928 62 50, [buercher.ch](http://buercher.ch)
- **Derby Sport AG**, Bettmeralp  
+41 27 927 11 40, [derby-sport.com](http://derby-sport.com)
- **Mattig Sport**, Bettmeralp  
+41 27 927 13 01, [mattigsport.ch](http://mattigsport.ch)
- **Volken Sport Mode AG**, Fiesch  
+41 27 971 25 77, [volken-sport.ch](http://volken-sport.ch)
- **INTERSPORT Volken**, Fiesch  
+41 27 971 11 16, [volkensport.com](http://volkensport.com)

## Wäscherei

- **Wäscheservice Erpen Mangisch**, Bettmeralp  
+41 27 927 50 20, [bettmeralp.li/waescheservice](http://bettmeralp.li/waescheservice)
- **Wäscheservice Eggishorn Ferien**, Fiesch  
+41 79 764 69 22, [info@eggishorn-ferien.ch](mailto:info@eggishorn-ferien.ch), [eggishorn-ferien.ch](http://eggishorn-ferien.ch)

## Aktuelle Öffnungszeiten findest du unter:

[aletscharena.ch/gewerbe](http://aletscharena.ch/gewerbe)

## AUSFLÜGE IN DER UMGEBUNG

In der Aletsch Arena ist es am Schönsten - aber falls mal die Sonne nicht scheint oder dich das Fernweh packt, bietet das Wallis noch viele interessante Ausflugsmöglichkeiten.

### Ausstellungen / Museum

- **World Nature Forum**, Naters, [jungfraualetsch.ch](http://jungfraualetsch.ch)  
TIPP: Kostenloser Eintritt mit der Gästekarte der Aletsch Arena

### Lokale Produkte

- **Walker Shop**, Bitsch, [vallidelicia.ch](http://vallidelicia.ch)  
Der Käseprofi mit Hingabe zum Detail und Fokus auf Qualität und Regionalität.

### Wellness und Spa

- **Thermalquellen Brigerbad**, Brigerbad, [thermalbad-wallis.ch](http://thermalbad-wallis.ch)  
TIPP: 10 % Reduktion mit der Gästekarte der Aletsch Arena
- **Aletsch Spa**, Naters, [aletschspa.ch](http://aletschspa.ch)

### Ausflüge in die Region

- **Zermatt** (1.35 Stunden\*), [zermatt.ch](http://zermatt.ch)
- **Saas-Fee** (1 Stunde\*), [saas-fee.ch](http://saas-fee.ch)
- **Leukerbad** (1 Stunde\*), [leukerbad.ch](http://leukerbad.ch)
- **Andermatt** (1 Stunde\*), [andermatt.ch](http://andermatt.ch)
- **Domodossola – Italien** (2 Stunden\*)
- **Cannobio – Italien** (3 Stunden\*)
- **Mailand –Italien** (3 Stunden\*)
- **Sion** (1 Stunde\*), [siontourisme.ch](http://siontourisme.ch)
- **Spiez/Thun/Bern** (1 – 1.5 Stunden\*)

\* Entfernung mit öffentlichem Verkehr von der Aletsch Arena / Richtzeit ab Mörel



BESUCHE DAS WORLD NATURE FORUM IN NATERS



THERMALQUELLEN BRIGERBAD

## GOMS. WO LANGLAUF ZU HAUSE IST



Auf vielen unterschiedlichen Loipen kann man im sonnenverwöhnten Goms fast endlos durch die Winterlandschaft gleiten. Die 12 malerischen Dörfer von Oberwald bis Niederwald verleihen dem Langlauf-Erlebnis den besonderen Gommer Charme. Eine romantische Winterwanderung durch diese alten mit Schnee überzogenen Dörfer oder fernab von Trubel in der Ruhe der Natur ist ein Muss.



- **Gourmet-Langlauf:** Entspannt durch die malerische Landschaft gleiten und dabei in ausgewählte Gastronomiebetriebe einkehren
- **Gommer Challenge:** Schneller als der Kollege oder die Kollegin über die Loipe Goms flitzen und eine Bestzeit sichern.
- **Hungerberg Schneeschuhtrail:** Dem Schneeschuhpfad zum Hungerberg folgen und auf der beliebten Sonnenterrasse Sonne und Energie tanken.

## BELLWALD



Auf der Sonnenterrasse des Goms ist man der Natur und Idylle immer etwas Näher. Bellwald hat als Familien-Ferienort einen speziellen Luxus zu bieten: viel Platz zum Sein, zum Erleben, zum Austoben und Geniessen. Bellwald – Top of Goms!

- **Schlittelpiste**  
6 km rasante Schlittelpiste runterdüsen
- **Kino im Dorf**  
Das «Cinema aB» im alten Dorf besuchen
- **Hängebrücke**  
Die 280m lange Hängebrücke Goms Bridge überqueren



## LANDSCHAFTSPARK BINNTAL



Der Landschaftspark Binntal ist ein regionaler Naturpark von nationaler Bedeutung, welcher für seine intakte Natur- und Kulturlandschaft bekannt ist. Er umfasst die Gemeinden Binn, Ernen, Grenchols und Bister. Hier findest du Ruhe und Erholung in der Natur.



- ❑ **Natureisbahn in Grenchols**  
Ein Erlebnis bei kalten Temperaturen!
- ❑ **Schlitteln**  
Geniesse beim Hinauflaufen das Panorama und lass dir beim Herunterfahren den Wind um die Ohren sausen.
- ❑ **Schneeschuhtrails**  
Entdecke auf zahlreichen markierten Schneeschuhtrails die Natur vom Landschaftspark Binntal.

## BRIG SIMPLON



Am Fusse des Simplon liegt die Stadt Brig. Highlight der Stadt ist das prunkvolle Stockalperschloss. Läden und Cafés laden zum Verweilen in der Altstadt ein. Kommt der Hunger, empfehlen wir ein Original Cordon bleu, erfunden vor 200 Jahren in Brig. Und falls die Sonne mal nicht vom Himmel lacht, lohnt sich ein Besuch in den Thermalquellen von Brigerbad.

- ❑ **Stockalperschloss**  
Bestaune das historische Stockalperschloss
- ❑ **Cordon bleu**  
Geniesse ein Original Briger Cordon bleu
- ❑ **Thermalquellen Brigerbad**  
Entspanne in den heissen Quellen von Brigerbad



## TOP-VERANSTALTUNGEN WINTER 2022-2023



## TOP-VERANSTALTUNGEN SOMMER 2023



18. – 20.11.2022  
5.12.2022  
9. – 11.12.2022  
19.3.2023

30. Gommer Adventsmärt, Fiesch  
Nachrichtjen Fiesch-Fieschertal  
Aletsch-Winterträff, Aletsch Arena  
Seppi-Tag, Aletsch Arena

10.6.2023  
15.6.2023  
17. – 18.6.2023  
9. – 10.7.2023  
22.7.2023  
30.7.2023  
31.7.2023  
1.8.2023  
5. – 13.8.2023  
6.8.2023  
11. – 13.8.2023  
13.8.2023  
3.9.2023  
7. – 10.9.2023  
15. – 17.9.2023  
17.9.2023  
6. – 8.10.2023

70. Bezirksmusikfest Goms / Öst. Raron, Fiesch  
Tour de Suisse - Etappenstart in Fiesch  
Aletsch Halbmarathon Weekend, Bettmeralp  
Swiss Enduro Series powered by Subaru, Fiesch  
Oropax am Bettmersee, Bettmeralp  
51. Seefest, Bettmeralp  
Sommernachtsfest, Fieschertal  
1. Augustfeiern, Aletsch Arena  
Aletsch Golfturnier, Riederalp  
Das Grosse Äplerfest, Riederalp  
Swiss Alps 100, Fiesch  
Casselfest Villa Cassel, Riederfurka  
Herbstbrunch Villa Cassel, Riederfurka  
Mountain Glow Yogafestival, Bettmeralp  
Traditions-Wuchunänd, Bettmeralp  
Gilihüsine, Bettmeralp  
Rollibocktrophy, Fiesch



**WAS LÖIFT?**

**SCANNE DEN QR CODE UND SEI BEIM NÄCHSTEN EVENT MIT DABEI**



**ALETSC HALBMARATHON | 17. – 18. JUNI 2023**

## ESSEN UND TRINKEN

Entdecke Walliser Geselligkeit, Restaurants mit Sonnenterrassen und familiärem Ambiente. Geniesse Walliser Spezialitäten, exquisite Köstlichkeiten oder einen kulinarischen Ausflug in die Heimat von Pizza und Pasta.

Hier erhältst du Walliser Spezialitäten

 Cholera  Fondue  Raclette  Raclette (auf Anfrage)

## RESTAURANTS MÖREL-FILET

### Aletsch

+41 27 928 63 63

hotel-aletsch@aletschbahnen.ch

### Furka

+41 27 927 59 41

furka@minand.ch | minand.ch/furka

## RESTAURANT RIED-MÖREL

### Alpenblick

+41 27 927 12 44

## RESTAURANTS RIEDERALP

### Alpenrose

+41 27 928 45 45

alpenrose-riederalp.ch

### Berghaus Toni

+41 27 927 16 56

info@berghaus-toni.com | berghaus-toni.com

### Bergdohle

+41 76 767 29 99

### Buffet und Pizzeria

+41 77 507 98 29

### Chüestall

+41 27 927 15 91

kontakt@chuestall-blausee.ch | chuestall-blausee.ch

### Danys

+41 27 927 14 44

restaurantdanys@bluewin.ch | danys-riederalp.ch

### Derby

+41 27 927 10 33

info@derby-riederalp.ch | derby-riederalp.ch

### Edelweiss

+41 27 927 37 37

info@edelweiss-riederalp.ch | edelweiss-riederalp.ch

### Matterhorn

+41 79 252 33 05

pius@restaurant-matterhorn.ch | restaurant-matterhorn.ch

### Riederfurka

+41 79 811 81 31

riederfurka@aletschbahnen.ch

### Riederhof

+41 27 928 64 64

info@golfhotel-riederhof.ch | golfhotel-riederhof.ch

### Silbersand

+41 27 927 17 48

info@silbersand.ch | silbersand.ch

### Zurschmitten

+41 79 706 16 85

a.zurschmitten@bluewin.ch | azurschmitten.ch

## RESTAURANTS BETTMERALP

### Aletsch



+41 27 927 15 56  
info@hotel-aletsch.ch | hotel-aletsch.ch



### Alpfrieden

+41 27 927 22 32  
info@alprieden.ch | alprieden.ch



### Alpina



+41 27 927 12 08  
info@alpina-bettmeralp.ch | alpina-bettmeralp.ch



### Bättmerhitta

+41 27 928 41 41  
info@aletschbahnen.ch



### Bettmerhof



+41 27 928 62 10,  
bettmerhof.ch | bettmerhof.ch

### Heidy's Stübli (auf Voranmeldung)

+41 27 927 24 24,  
info@lusa.ch | lusa.ch

### Café Imhof

+41 27 927 18 88,  
cafe-imhof.ch



### Lusa



+41 27 927 24 24  
info@lusa.ch | lusa.ch



### Panorama



+41 27 927 13 75  
info@panorama-bettmeralp.ch | panorama-bettmeralp.ch



### Panorama-Restaurant Bettmerhorn



+41 27 928 41 91  
bettmerhorn@aletschbahnen.ch



### Pizzeria PiccoBello

+41 27 928 62 10  
info@bettmerhof.ch | bettmerhof.ch



### Schickeria

+41 78 762 06 62  
friedrich.buxbaumer@bluewin.ch | bootshüsi-bettmeralp.ch

### Sportzentrum Bachtla

+41 27 927 20 07,  
sportzentrum-bachtla.ch



### Q-Stall

+41 27 927 20 07,  
sportzentrum-bachtla.ch



### Waldhaus

+41 27 927 27 17  
info@waldhaus-bettmeralp.ch | waldhaus-bettmeralp.ch



### Walliserstube

+41 27 927 10 44  
restaurant.walliserstube@bluewin.ch



## RESTAURANT BETTEN TALSTATION

### Snack Bättmer-Träff

+41 27 928 41 06  
aletscharena.ch

Hier erhältst du Walliser Spezialitäten

Cholera
 Fondue
 Raclette
 Raclette (auf Anfrage)



## RESTAURANTS FIESCH

### Camping Eggishorn

+41 27 971 03 16

info@camping-eggishorn.ch | camping-eggishorn.ch

### des alpes

+41 27 971 15 06

des-alpes.ch | des-alpes.ch

### du Glacier

+41 27 971 13 01

info@duglacier.com | duglacier.com

### Fiescherhof

+41 27 971 21 71

info@fiescherhof.ch | fiescherhof.ch

### Park

+41 27 971 13 66

info@hotel-park.ch | hotel-park.ch

### Schmitta

+41 27 970 10 20, +41 76 742 58 21

hotelschmitta@outlook.com | hotel-schmitta.ch

### Sport Resort Fiesch



+41 27 970 15 15

info@sport-resort.ch | sport-resort.ch

### Strauss

+41 27 927 50 19

info@strauss4.ch | restaurant-strauss.ch

### Tea Room Aletsch

+41 27 527 13 34

sabine\_walpen@hotmail.com

### Café Bäckerei Imwinkelried

+41 27 971 21 22

info@baeckerei-imwinkelried.ch | baeckerei-imwinkelried.ch

### Café Volken Sport

+41 27 971 11 16

info@volkensport.com | volkensport.com

## RESTAURANTS FIESCHERALP

### Alpenlodge Kühboden

+41 27 970 12 20

info@kuehboden-fiescheralp.ch | kuehboden-fiescheralp.ch

### Alpina



+41 27 971 24 24

info@alpinafiescheralp.ch | alpinafiescheralp.ch

### Bergfreund

+41 79 463 12 79

info@derbergfreund.ch | derbergfreund.ch

### Eggishorn



+41 27 971 14 44

info@hotel-eggishorn.ch | hotel-eggishorn.ch

### Jungfrau

+41 27 971 22 23

info@hotel-jungfrau.ch | hotel-jungfrau.ch

### Horli-Hitta, Eggishorn

+ 41 27 971 24 24

info@alpinafiescheralp.ch | alpinafiescheralp.ch

Hier erhältst du Walliser Spezialitäten

Cholera
 Fondue
 Raclette
 Raclette (auf Anfrage)

## RESTAURANTS FIESCHERTAL

---

### Alpenblick

+41 27 970 16 60

info@hotelalpenblick.ch | hotelalpenblick.ch

## RESTAURANT LAX

---

### Bellevue

+41 27 971 30 30

claudiamirelaplesea@icloud.com | instagram.com/restaurant.bellevue

Hier erhältst du Walliser Spezialitäten

- Cholera
- Fondue
- Raclette
- Raclette (auf Anfrage)



GOMMER CHOLERA

## BARS RIEDERALP

---

### Derby Bar

+41 27 927 10 33 | [info@derby-riederalp.ch](mailto:info@derby-riederalp.ch)

### Bar-Buvette Moosfluh

+41 27 928 41 41 | [info@aletschbahnen.ch](mailto:info@aletschbahnen.ch)

### Viva-Bar

+41 79 372 93 73 | [info@viva-bar.ch](mailto:info@viva-bar.ch)

## BARS BETTMERALP

---

### Albi's Mountain Rock Café

+41 27 927 34 49 | [albi@bettmeralp.com](mailto:albi@bettmeralp.com)

### Dancing Alpfrieden

+41 27 927 22 32 | [mail@alpfrieden.ch](mailto:mail@alpfrieden.ch)

### Scappatina

+41 27 927 27 16 | [info@scappatina.ch](mailto:info@scappatina.ch)

## BARS FIESCH

---

### Inch Bar | Club | Kultur

+41 79 458 84 76 | [inchclub.ch](http://inchclub.ch)

### Bar-Lounge Talstation

+41 27 971 07 77

### Dohlenschiss-Bar Hotel Christania

+41 27 527 04 40 | [info@hotel-christania.ch](mailto:info@hotel-christania.ch)

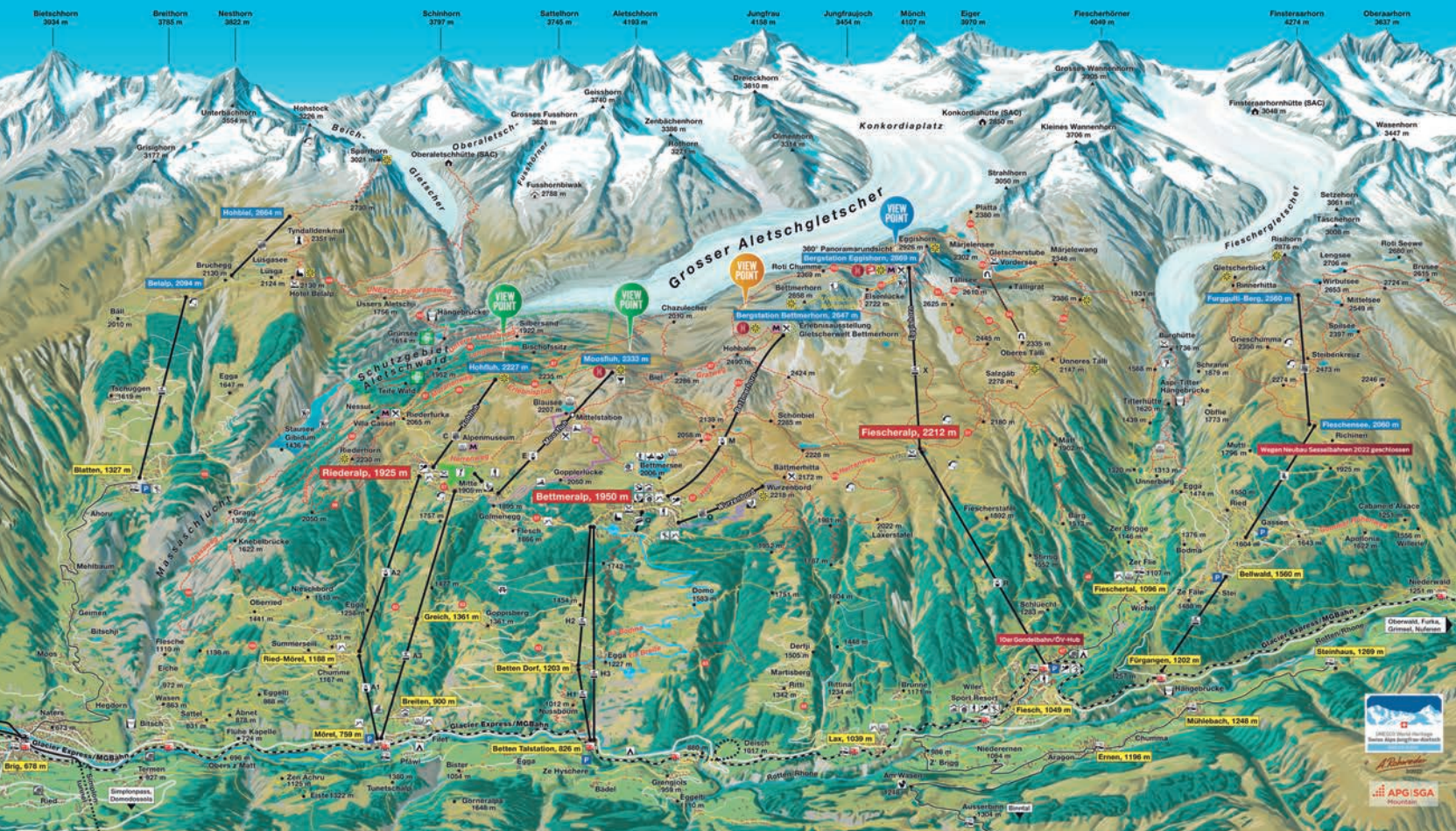
## BAR FIESCHERALP

---

### Lounge & Bar Corner

+41 27 971 24 24 | [info@alpinafiescheralp.ch](mailto:info@alpinafiescheralp.ch)





## VORSCHAU HIGHLIGHTS SOMMER 2023



### STONEMAN GLACIARA HIKE

65 km pure Trail Faszination –  
ob Trailrunning oder im Wandersschritt

[aletscharena.ch/stonemanhike](https://aletscharena.ch/stonemanhike)



### FLOWTRAIL WURZENBORD

kurvenreich – flowig – naturhaft  
3 km, 250 Höhenmeter und jede  
Menge Spass

[aletscharena.ch/flowtrail](https://aletscharena.ch/flowtrail)





FAMILY  
Destination



NÄCHSTE  
SOMMERSAISON  
10.6. – 22.10.2023



Grösster Gletscher der Alpen