

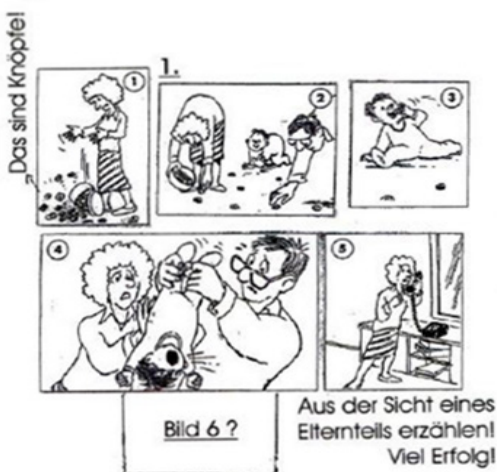
BEISPIELE FÜR SCHULARBEITEN UND TESTS IN DER 1. KLASSE AHS

DEUTSCH

1. Schularbeit BILDGESCHICHTE

Wähle eine der beiden Bildgeschichten:

- Finde eine passende Überschrift und einen interessanten Schluss!
- Beachte alles, was wir zum Verfassen von Bildgeschichten besprochen und geübt haben! Vergiss nicht auf die Absätze!



Wortanzahl: 120 – 150 Wörter
Viel Erfolg!

2. Schularbeit ERLEBNISERZÄHLUNG

Wähle ein Thema:

1. So eine Gemeinheit!
2. Verloren! (Du hast einen Gegenstand verloren, kein Spiel!)
3. Das war ein Spaß!

Wortanzahl: 150 - 180
Viel Erfolg!

ENGLISCH

1st English test (shortened version)

1. Listening Comprehension: (___/6p)

Listen to the conversation between Anna and Jin, talking about their first day at school and complete the exercises below.

1.1. Are the sentences true or false? Tick the correct box. (___/3p)

- | | | | | |
|-------------------------------------|------|--------------------------|-------|--------------------------|
| Anna and Jin are in the same class. | True | <input type="checkbox"/> | False | <input type="checkbox"/> |
| Their teacher is a woman. | True | <input type="checkbox"/> | False | <input type="checkbox"/> |
| Jin knows where the classroom is. | True | <input type="checkbox"/> | False | <input type="checkbox"/> |

1.2 Complete the sentences and answer the questions with a maximum of four words. Write out numbers.

(___/3p)

Anna's teacher is called _____.

What does Jin think about his first day at school? _____.

What does Anna think about her teacher? _____.

2. Language in Use: (___/13p)

2.1. Write out the numbers and the correct plural form. (___/3p)

strawberry (14) _____

toe (12) _____

woman (44) _____

2.2. Write the questions to the given answers. (___/3p)

Question: _____?

Answer: My name is Sue.

Question: _____?

Answer: I am 12 years old.

Question: _____?

Answer: Yes, I am from London.

1st English test (shortened version)

2.3. Complete with the correct form of to be. (___/3p)

Jane and Lyra _____ ' my sisters.

Peter and Laura _____ 'my parents. My parents are Luke and Sandra.

_____ 'Gwen and Raj your friends?

2.4. Complete with the correct form of have got (affirmative or negative). (___/4p)

My parents _____ 'four children. They have only three.

My teacher _____ 'a blue pen. She _____ 'a red one.

Sandy _____ 'any brothers.

3. Words in Context: (___/8p)

Complete the sentences with the correct form of the unfinished words.

Your book is in your school ¹b_____.

Green is my favorite (BrE: favourite) ²c_____.

In the zoo there's a ³p_____. ^c_____ with rabbits.

I love your dress. It's ⁴b_____.

Captain Blackbeard is a ⁵f_____ pirate. Everybody knows him. He is ⁶t_____

(190 cm) and has a ⁷w_____ leg and a ⁸p_____ named Billy on his left shoulder.

4. Writing: (___/18p)

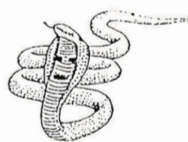
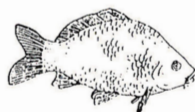
Write a short text (40-60 words) about you. In your text you should say:

- who you are,
- how old you are;
- where you are from;
- what class you're in;
- what your hobbies are;
- who your friends are.

BIOLOGIE UND UMWELTKUNDE

1. „bios“ bedeutet:
„logos“ bedeutet:
→ BIOLOGIE ist die

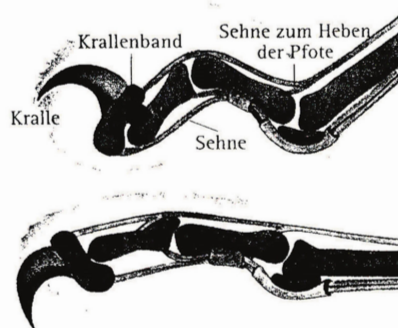
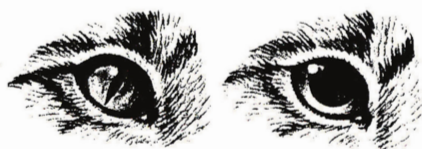
2. Ordne den folgenden Tierarten die richtige Wirbeltierklasse zu und gib Ihre typische Körperbedeckung an:



3. Die Kennzeichen des Lebens lauten:

4. Die Hauskatze stammt von der _____ ab.
Wenn die kleinen Kätzchen zur Welt kommen sind sie zuerst _____, haben aber schon ein _____. Sie sind jetzt 6 Wochen ganz auf ihre Mutter angewiesen - sie sind daher _____. Die Mutter säugt ihre Jungen. Die Katze ist daher ein _____.

5. Was fällt dir zu folgenden Bildern ein?



6. Die Katze ist ein _____-jäger,
_____ -gänger,
und hat ein _____-gebiss.

7. Wie tötet die Katze ihre Beute?

GEOGRAPHIE UND WIRTSCHAFTSKUNDE

GWK – TEST 1D

NAME: _____ DATUM: _____

NOTE: _____

- Sehr Gut 18,5 - 20 Punkte
- Gut 15,5 - 18 Punkte
- Befriedigend 13,5 - 15 Punkte
- Genügend 10,5 - 13 Punkte
- Nicht Genügend 10 - 0 Punkte



1) Erkläre die Entstehung der Jahreszeiten und zeichne als Hilfestellung eine Skizze! Beschreibe außerdem die Bedeutung eines Schaltjahres. (___/4)

2) Nenne die vier Haupthimmelsrichtungen und erledige die untenstehende Aufgabe! (___/4)



b) Zeichne einen weiteren Weg anhand folgender Beschreibung ein:
 Starte beim Südtor der Kirche und gehe nach SW, bis du den Platz verlassen hast. Gehe nach NW bis zur großen Straße, die von N nach S verläuft. Folge dieser Straße nach N und biege in die zweite Querstraße nach W ein. Dann in die erste nach N und am Ende der Straße wieder nach W.

GWK – TEST 1D

3. Erkläre die folgenden Begriffe: (___/3)

Legende:

Signatur:

Höhenlinien:

4) Suche im Atlas auf S. 30/31 die Orte „Krems“ und „St.Pölten“ und ermittle die Entfernung mit Hilfe des Maßstabs dieser beiden Städte. (STICHWORT: ÜBUNG EISENBAHN) (___/3)

5) Beschreibe die Kontinente Südamerika, Nordamerika und Asien nach ihrer geographischen Lage und nenne jeweils das größte Gebirge sowie den längsten Fluss! (___/6)

	SÜDAMERIKA	NORDAMERIKA	ASIEN
GEOGRAPHISCHE POSITION			
GRÖßTES GEBIRGE			
LÄNGSTER FLUSS			

BONUSFRAGE: Nenne die Tage an denen in Österreich jeweils eine neue Jahreszeit beginnt! (___/1)