

SCHLEIFMASCHINEN **BAHCO** DORTMUND



DRUCKLUFT-TURBOSCHLEIFER SERIE 100

Betrieb mit Höchstdrehzahl sorgt für eine präzisere Verarbeitung. Es stehen je nach Anwendung Spannzangen mit \varnothing 3 mm und 6 mm zur Verfügung.

BAHCO

BAHCO GmbH & Co.KG

Martener Hellweg 60

DE- 44379 Dortmund

Telefon

+49 231/91 72 11-0

Telefax

+49 231/91 72 11-22

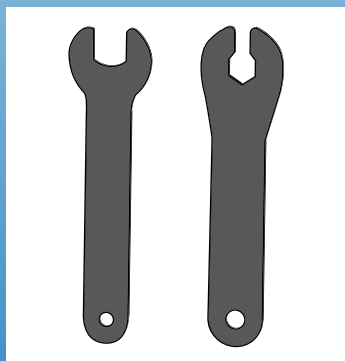
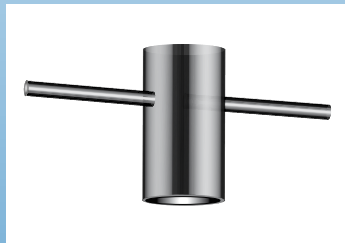
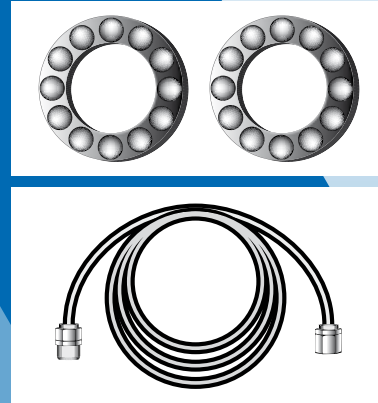
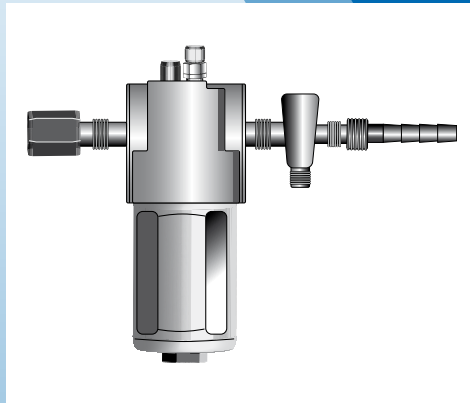
www.bahco.de

info@bahco.de

Technische Daten

Type	Spann- zangen- größe	Max. Durchm. Ø		Leerlauf- drehzahl	Leis- tung	Ges. -länge	Ge- wicht	Max. Luftver- brauch	Schlauch- weite	
		Schleifstift	Frässtift						mm / Inch	
	mm	mm	mm	min. ⁻¹	kW	mm	kgs	m ³ /min		
Turbo-100	3	8	6	80000 - 100000	0,05	153	0,2	0,28	4,0	5/32
Turbo-100A	6	8	8	80000- 100000	0,05	155	0,2	0,28	4,0	5/32

* Luftanschluss: 1/8" BSP oder NPT (Standard: BSP).



■ Standard-Zubehör (TURBO-100)

Artikel-Nr.	Beschreibung	Stück
F-101	8mm Maulschlüssel	1
F-301	8mm Sechskantschlüssel	1
F-501	Stiftschlüssel	1
IH-4B	Einlass-Schlauch	1
AL3000-1/4	Öler	1
BB-SF0011	Kugellager	2
IB-202N00	Einlassbuchse (nur für NPT)	1

■ Standard-Zubehör (TURBO-100A)

Artikel-Nr.	Beschreibung	Stück
F-105	14mm Maulschlüssel	1
F-306	14mm Sechskantschlüssel	1
F-501	Stiftschlüssel	1
IH-4B	Einlass-Schlauch	1
AL3000-1/4	Öler	1
BB-SF0011	Kugellager	2
IB-202N00	Einlassbuchse (nur für NPT)	1

Alle Angaben zu technischen Daten sind ohne Gewähr.
Wir behalten uns vor, Änderungen ohne vorherige Ankündigung jederzeit vorzunehmen.