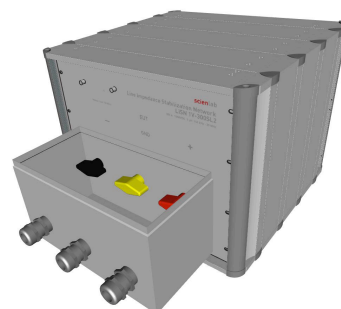
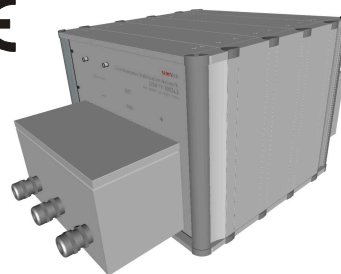


Line Impedance Stabilisation Network Datenblatt – data sheet

LISN 1V-300SL2

Measuring instrument for examination of the interference voltagespectrum of electrical devices with defined net-impedance
Meßmittel zur Prüfung des Störspannungsspektrums elektrischer Geräte mit definierter Netzimpedanz

CE



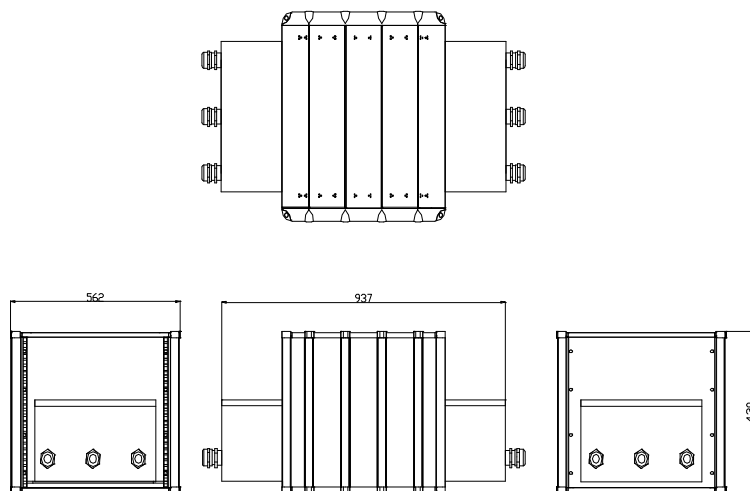
edition from: B/25.09.17
Ausgabe vom:
printed: 08.02.19,
18:59
gedruckt am:
changing-index: 0
Produkt-Änderungsindex: RP
/JO
Page
Seite 1 von 3

please, check the current update status before an order
Bitte überprüfen Sie vor jeder Bestellung das aktuelle Ausgabedatum und den
Änderungsindex

technical changings reserved
technische Änderungen vorbehalten

Pictures similar /Abb. ähnlich

Characteristics, advantages Charakteristika, Vorteile



- defined net-impedance in referring to VDE 0876, DIN EN55016-1-2 definierte Netzimpedanz in Anlehnung an VDE 0876, DIN EN55016-1-2
- stable design case with handless
stabiles Gehäuse mit Tragegriffen
- case color RAL7035
Rubber color RAL 7030
Gehäusefarbe RAL7035
Gummi RAL 7030
- labelling Design Scienlab
Beschriftung n. Scienlab

edition from: B/25.09.17
Ausgabe vom:
printed: 08.02.19,
18:59
gedruckt am:
changing-index: 0
Produkt-Änderungsindex: RP
/JO
Page
Seite 2 von 3

please, check the current update status before an order
Bitte überprüfen Sie vor jeder Bestellung das aktuelle Ausgabedatum und den
Änderungsindex

technical changings reserved
technische Änderungen vorbehalten

technical data Leistungsdaten

LISN 1V-300SL2

voltage nominal : **1000VDC**
Nominalspannung :

current nominal : **2x300A**
Nominalstrom :

frequency range : **150kHz - 30MHz**
Frequenzbereich :

impedance of V-net : **Z=50Ω II (5μH)**
Nachbildwiderstand :

tolerance : **±20%**
Toleranz :

working temperature range : **0°C bis/ to +50°C**
Betriebstemperatur :

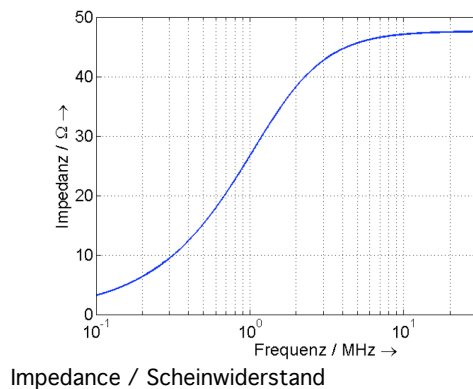
dimensions (WxHxL) : **562 x 430 x 937mm**
Gehäusemaße : (BxHxL)

weight : **approx./ca. 51 kg**
Gewicht :

connections/Anschlüsse

DUT In/Outlets: **High current clamps**
Ein/Ausgang für Prüfling: **Hochstromklemmen**

measurement output: **50Ω BNC- socket/**
Messausgang: **BNC-Buchse**



edition from: B/25.09.17
Ausgabe vom:
printed: 08.02.19,
18:59
gedruckt am:
changing-index: 0
Produkt-Änderungsindex: RP
/JO
Page
Seite 3 von 3

please, check the current update status before an order
Bitte überprüfen Sie vor jeder Bestellung das aktuelle Ausgabedatum und den
Änderungsindex

technical changings reserved
technische Änderungen vorbehalten