

Bedeutung von Geodaten für die Polizei

GeoForum BL 2/17

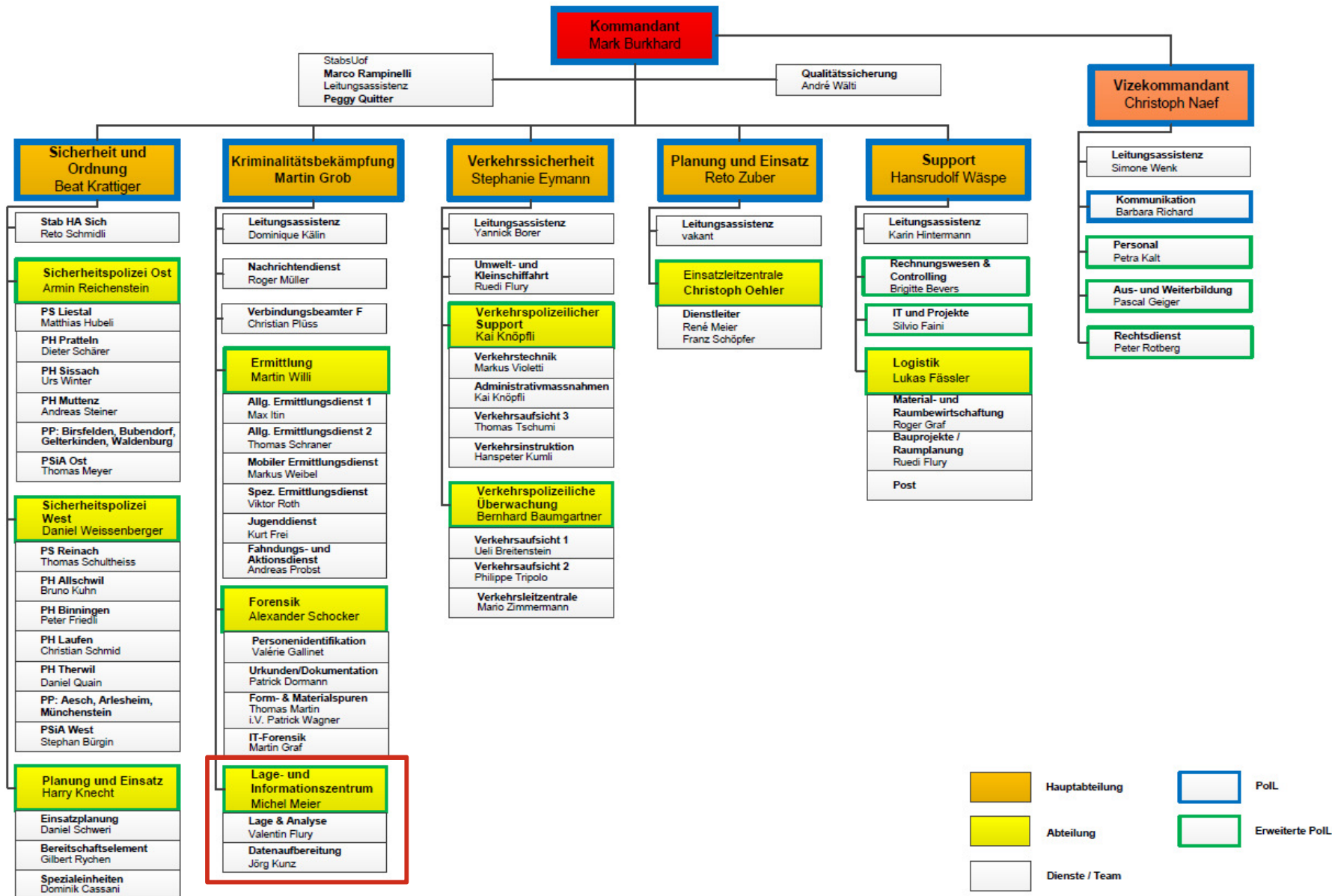
Agenda



- Organisatorische Eingliederung und Allgemeines
- Lageprozess
- Beispiele

Organisatorische Eingliederung und Allgemeines

Organisatorische Eingliederung



Dienst Datenaufbereitung



Fachbereich Waffen & Sprengstoff

Gesuch um Erteilung eines Waffenerwerbsscheines zum Zwecke des Erwerbes einer oder mehrerer Waffe/n oder eines oder mehrerer wesentlicher Waffenbestandteile (Art. 8 ff WG und Art. 15 ff WV)

Persönliche Angaben:
Name, lediger Name, Vorname:

.....

Aktuelle Adresse, Telefonnummer/Mobil:

.....

Adresse(n) während der letzten 5 Jahre, falls nicht im Kanton BL wohnhaft:

.....

Geburtsdatum, Staatszugehörigkeit, Heimatort:

.....

Handlungsfähigkeit:

Stehen Sie unter Vormundschaft?

Nein Ja, Gründe:

.....

Hängige Strafverfahren:

Ist ein strafrechtliches Verfahren gegen Sie hängig?

Nein Ja, Gründe:

.....

Krankheiten:

Leiden Sie an Krankheiten, die für den Umgang mit Waffen ein erhöhtes Gefährdungsrisiko darstellen könnten, wie Medikamenten-, Alkohol- oder Betäubungsmittelabhängigkeit? Nein Ja, Gründe:

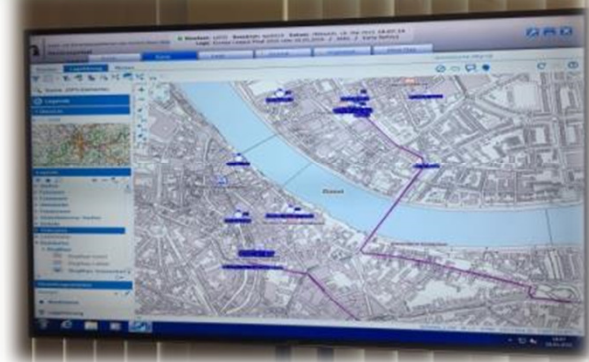
.....

Bezeichnung der Waffe/n oder des/der wesentlichen Waffenbestandteile/s:

Waffenart	Hersteller	Modell	Kaliber	Waffen-Nr.



Führungsunterstützung

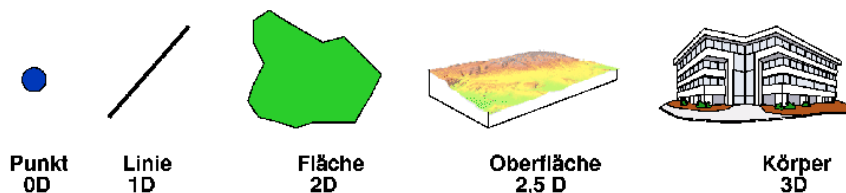


Lageprozess

Geodaten – Lagebild Polizei

Definition Geodaten

Geodaten sind digitale **Informationen**, denen auf der Erdoberfläche eine bestimmte **räumliche Lage** zugewiesen werden kann (Geoinformation, Georeferenz). Sie können unmittelbar gewonnene Primärdaten oder weiter bearbeitete Sekundärdaten sein.*



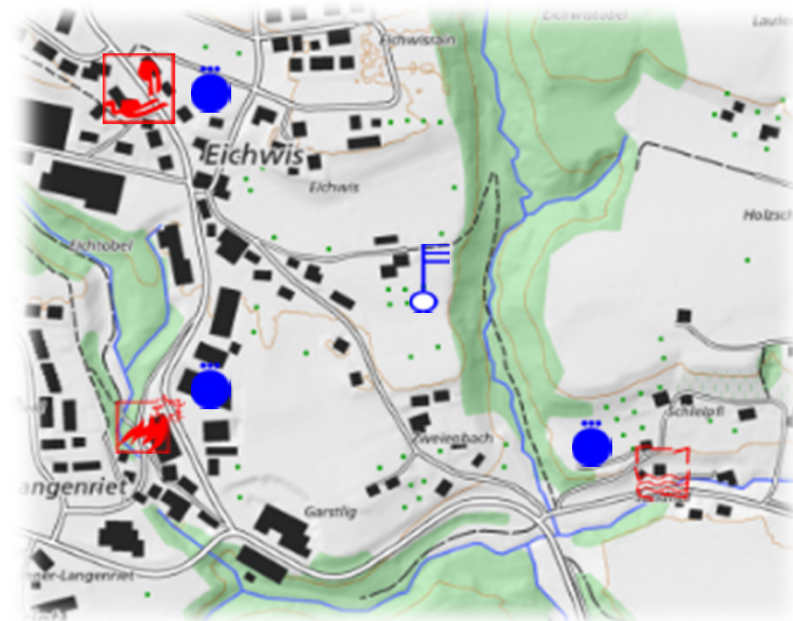
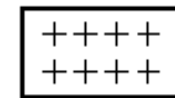
* = Definition Geodaten, <https://de.wikipedia.org>, abgerufen 12.11.2017

Beispiel Lagebild Polizei

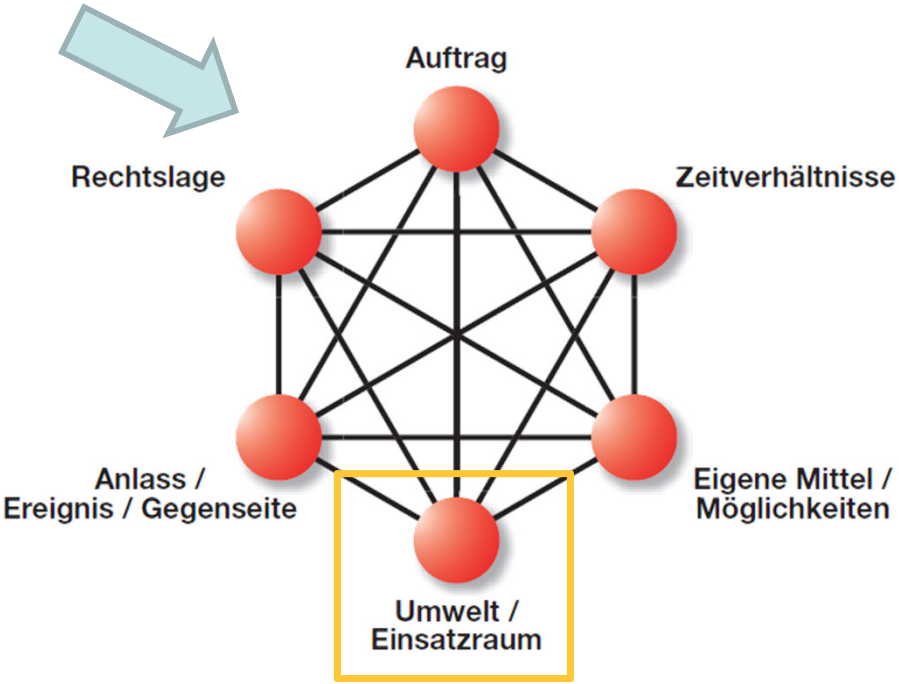
Taktische Signaturen



Kartensignaturen



Polizeiliche Führungsprozess



Polizeiliche Führungsprozess – Umweltanalyse

Achsen	Strassen (Autobahnen, Autostrassen, Knotenpunkte, wichtige Einfahrten/Ausfahrten, Grenzübergänge, "Grüne Grenze",...) Schiene Wasser (Übersetzstellen,...) Luft (Flughafen, Flugplätze,...)
Hindernisse	Natürliche Hindernisse (Flüsse, Seen, Sümpfe, unpassierbare Berge, Hügelzüge,...) Künstliche Hindernisse (Brücken, Hochspannungsleitungen,...)
Kammerung, Geländeform	Ausdehnung des Einsatzraumes,...
Sicht und Witterungsverhältnisse	Jahreszeiten, Wetterberichte, Wetterprognosen, Windrichtung, Windgeschwindigkeit,...
Zivile Infrastruktur	Führungsinfrastruktur, zivile kritische Infrastrukturen, Schulen, Kirchen, Synagogen, Moscheen, Telekommunikation, Elektrizitäts-, Erdöl-, Erdgasversorgung, Raffinieren, Tanklager,...

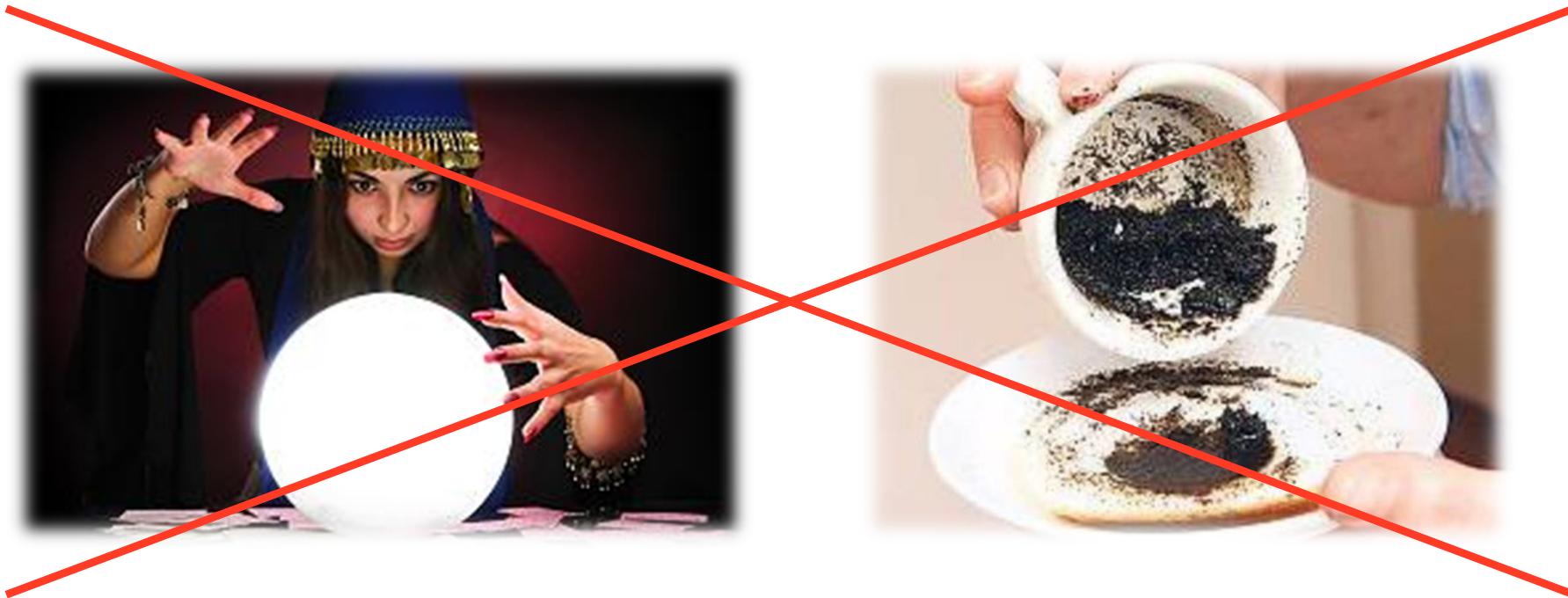
Lage / Ereignis



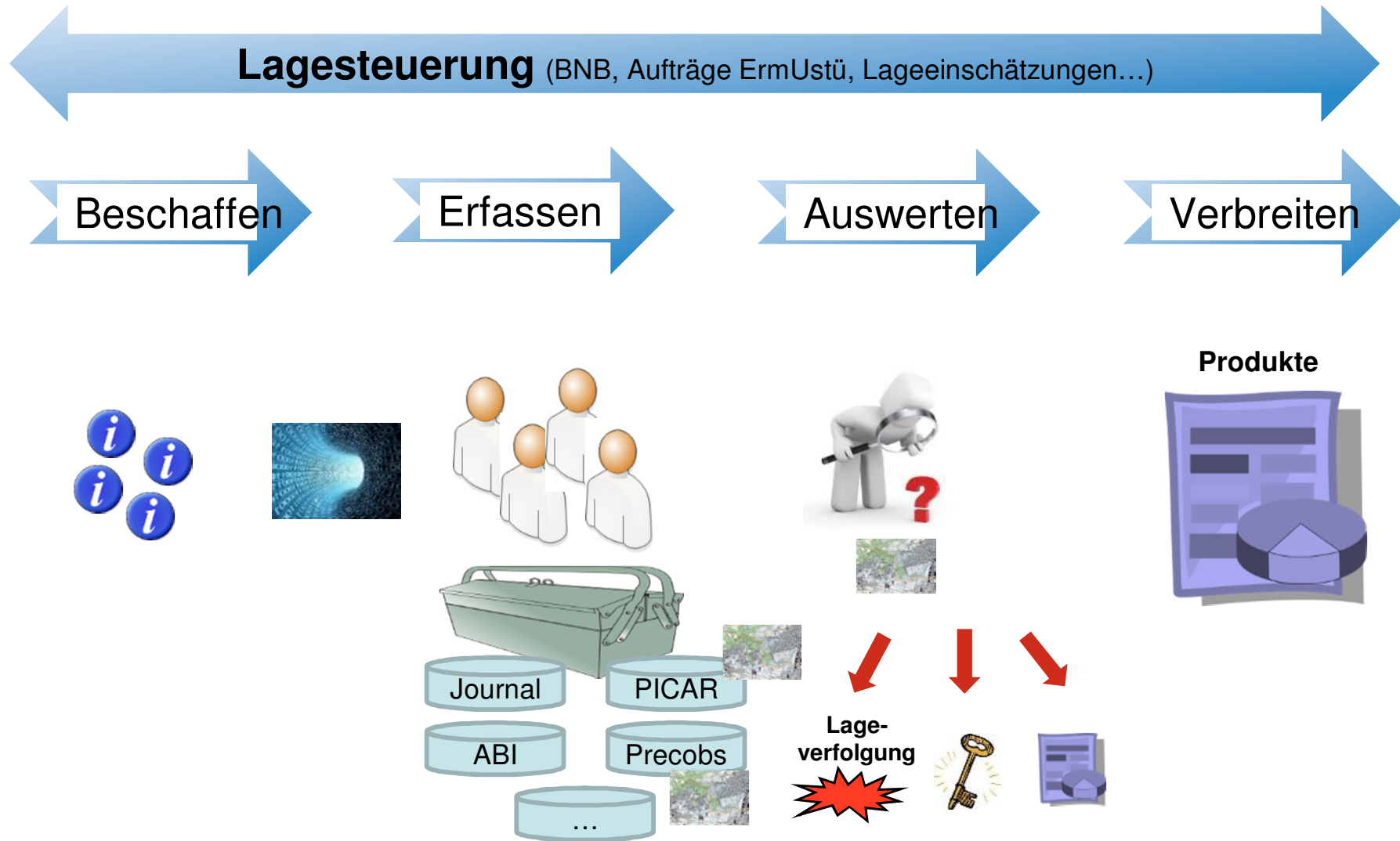
S2: FZD

S1: EBD

Erkennen von Lagen



Lageprozess der Abteilung LIZ

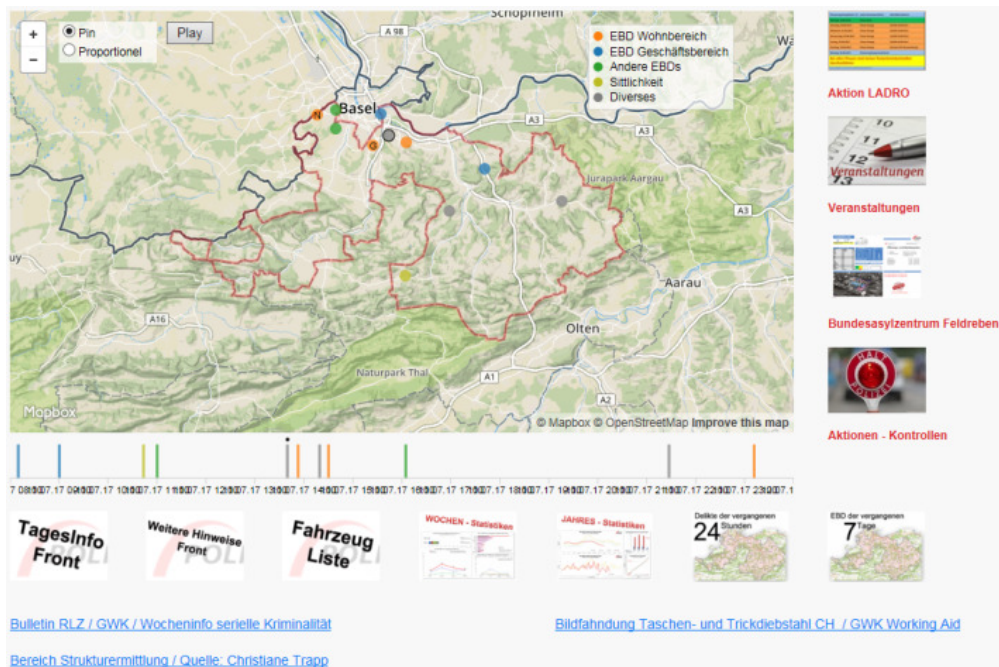


Produktverbreitung



Intranet Polizei

Rapporte, Sitzungen



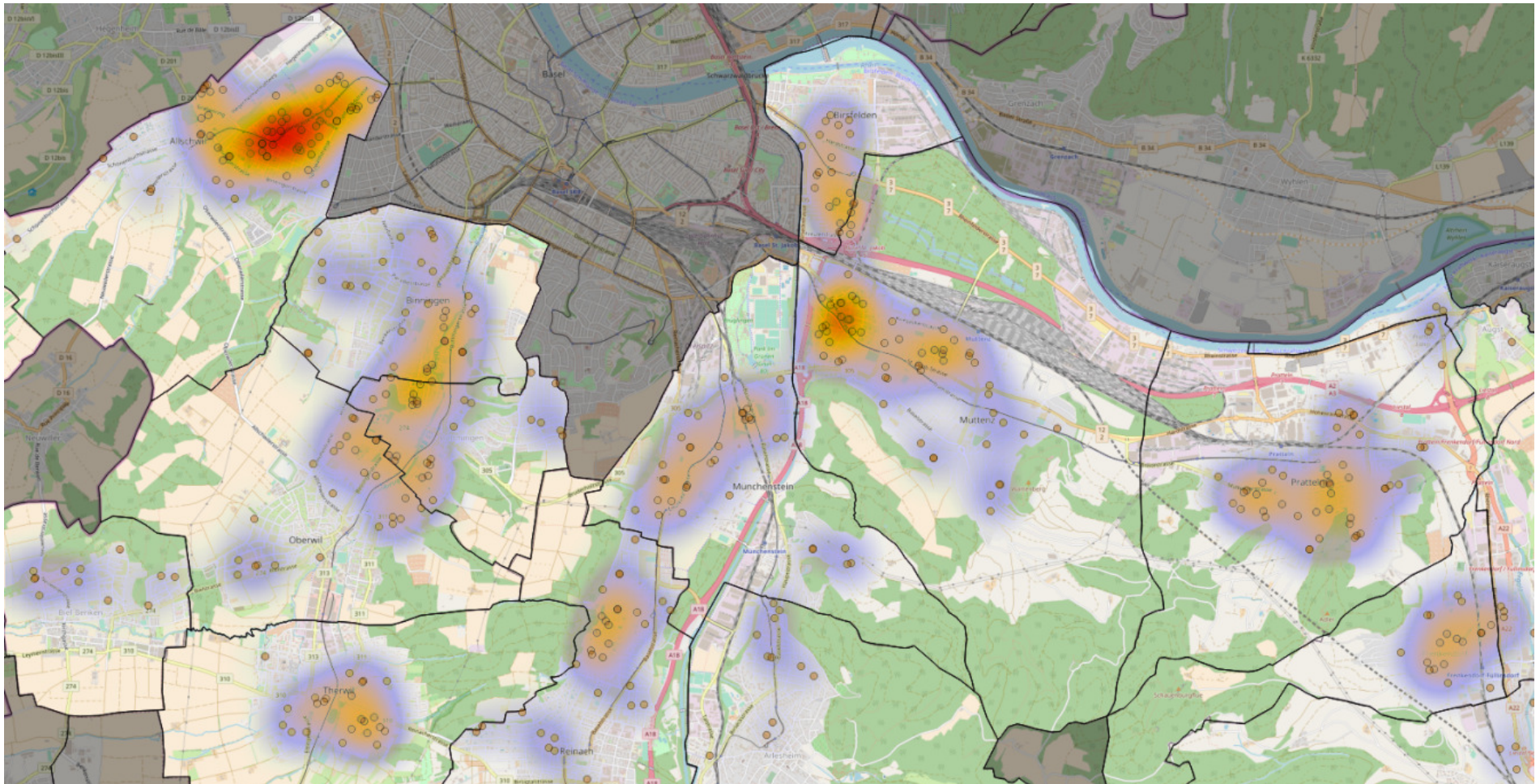
Beispiele

Tagesgeschäft – Einsatzleitzentrale

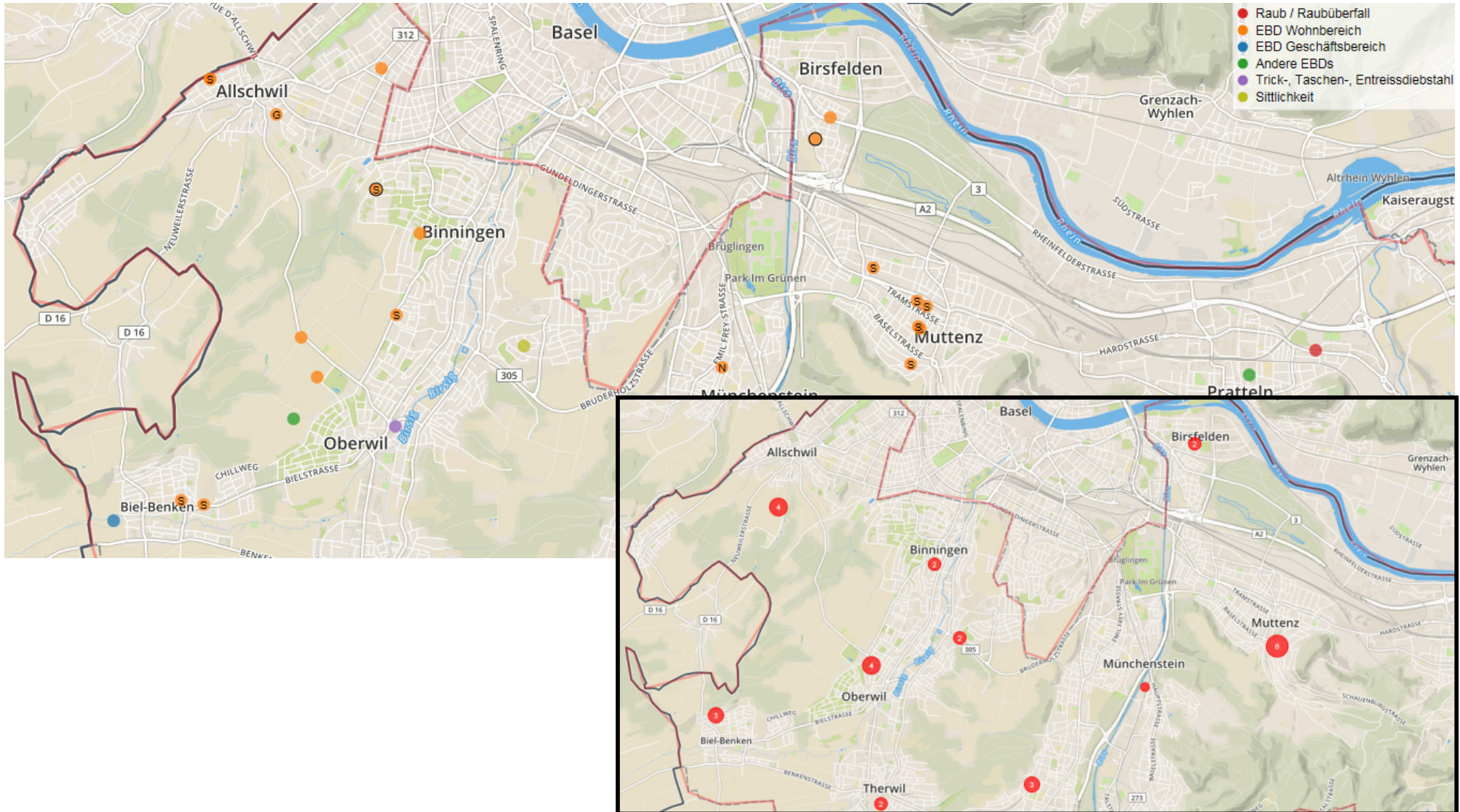


Einbruchdiebstahl – Prognosen

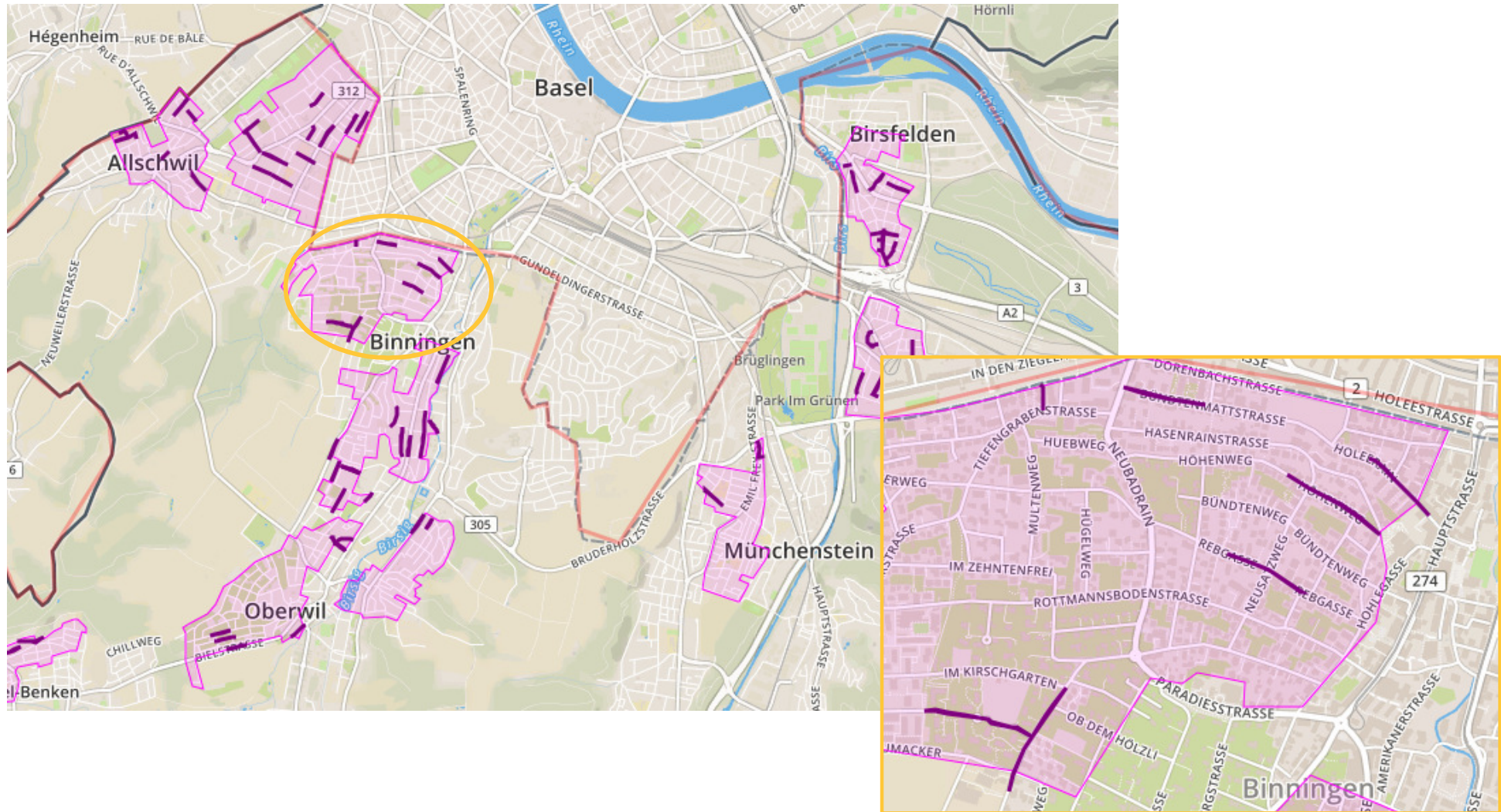
EBD SERA Hotspots im Gürtel um Basel der Winterhalbjahre
(1. Okt – 31. März) 2014/15 bis 2016/17



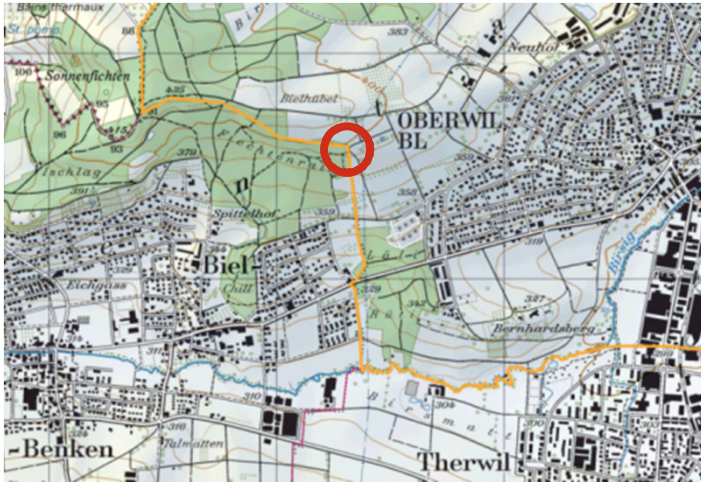
Einbruchdiebstahl – Lage



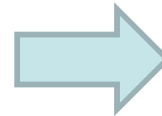
Bekämpfung Einbruchdiebstahl – Detailanalyse



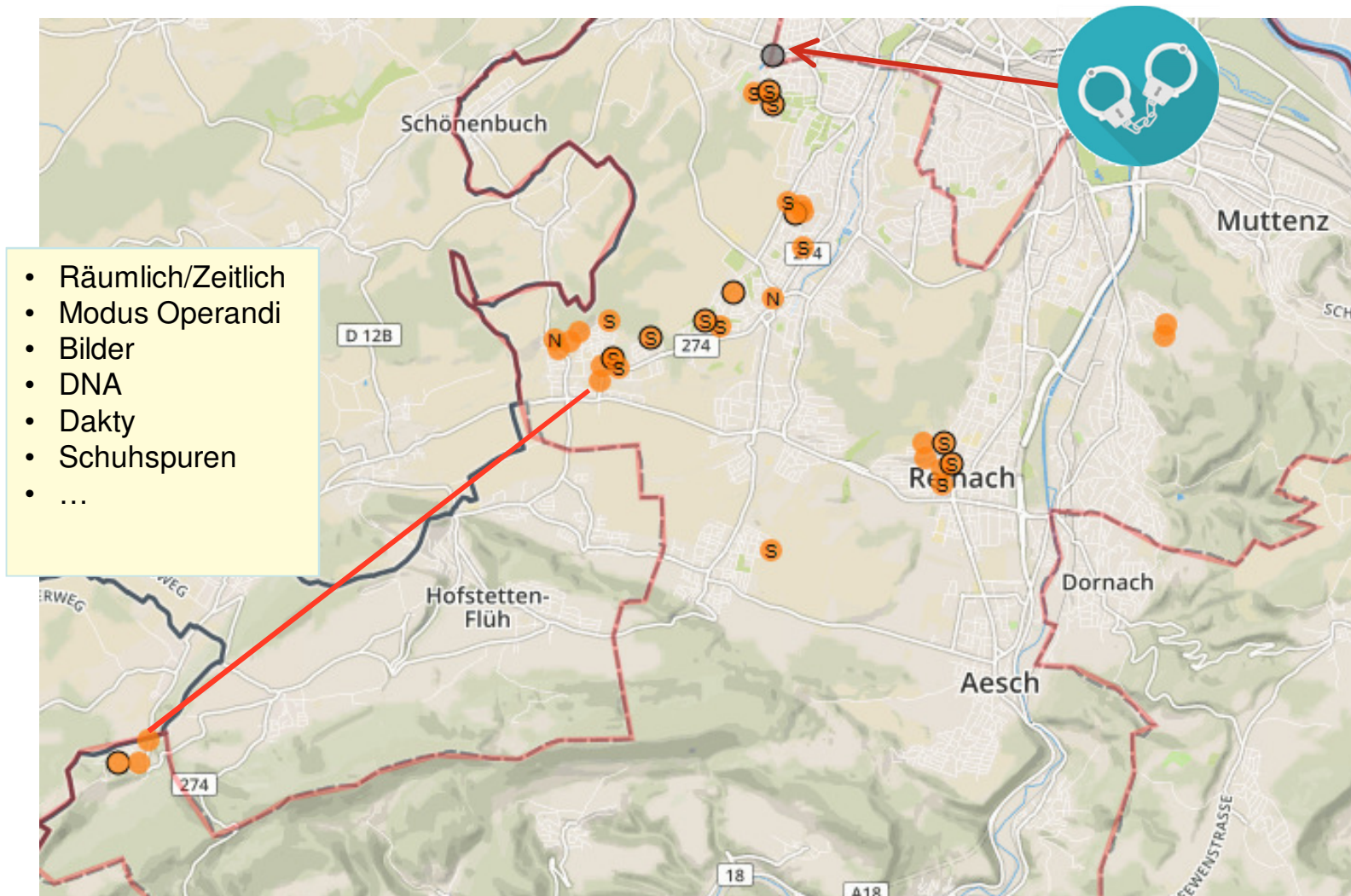
Bekämpfung Einbruchsdiebstahl – Analyse von Lagern



Koordinaten CH: 607 310, 262 551
N: 47.513661, E: 7.535675



Intensivtäter – 36 Delikte

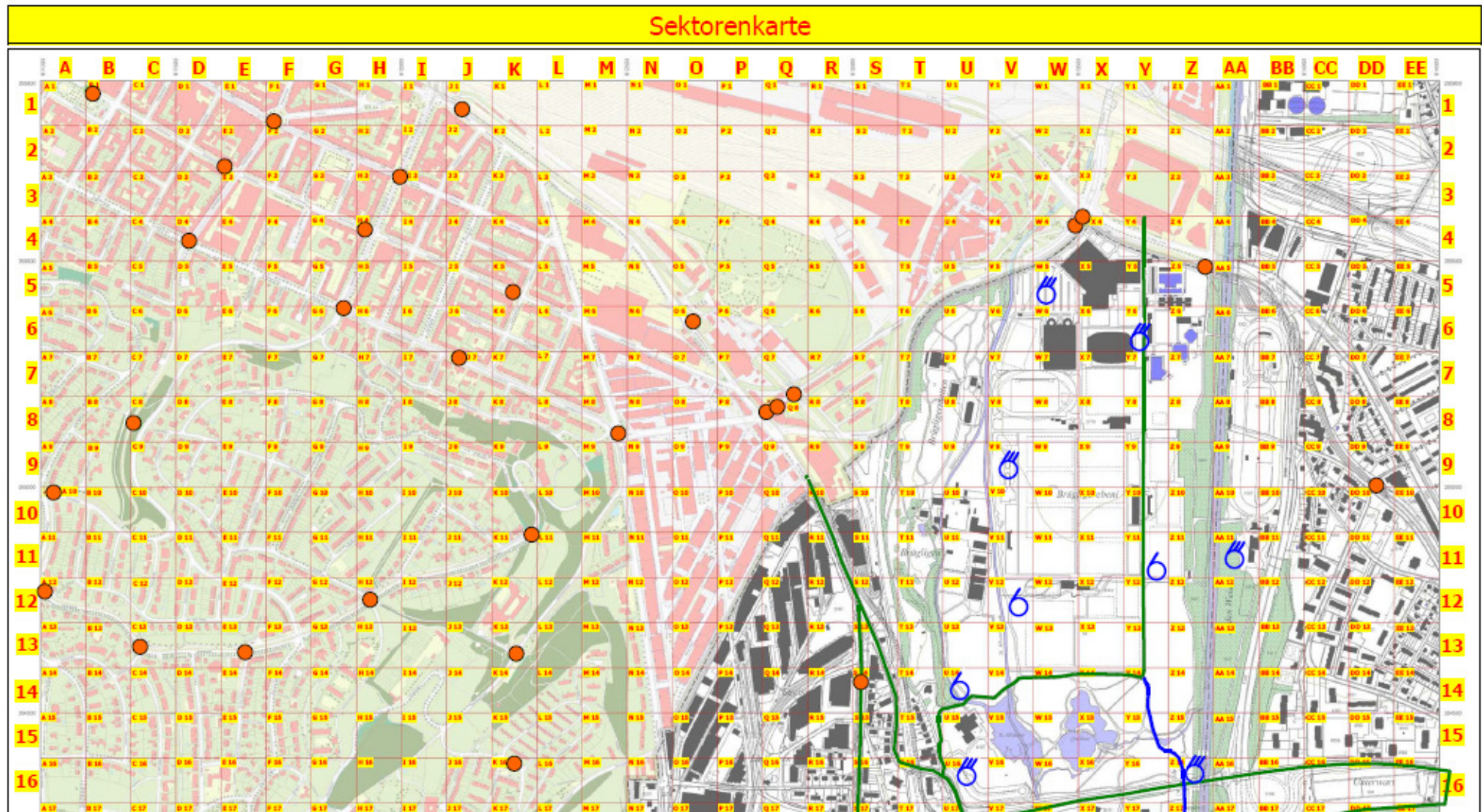


[Beispiel 1: 108](#)

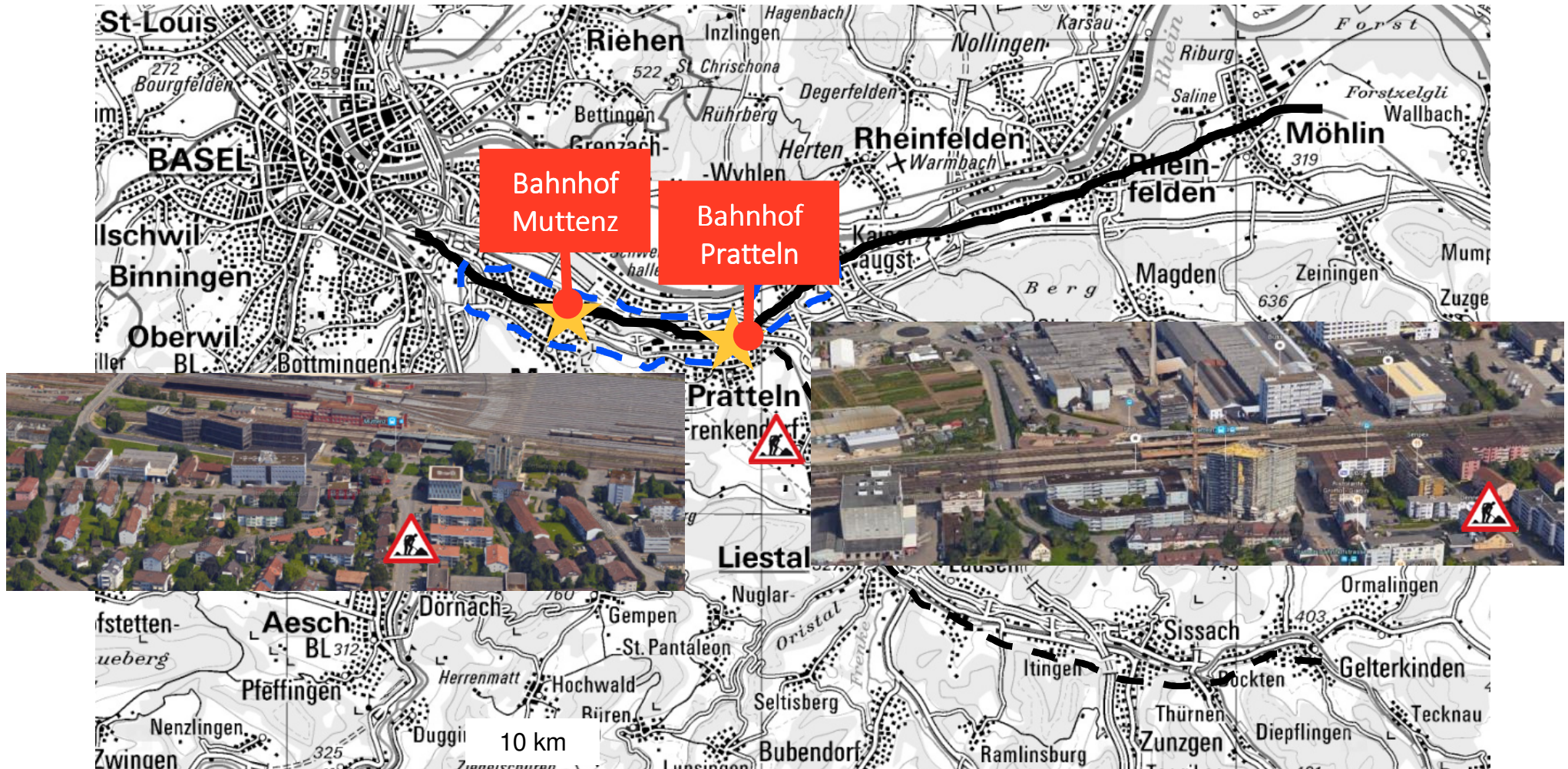
[Beispiel 2:
EBDW2015](#)

[Beispiel 3: EBD
seit 01.10.2017](#)

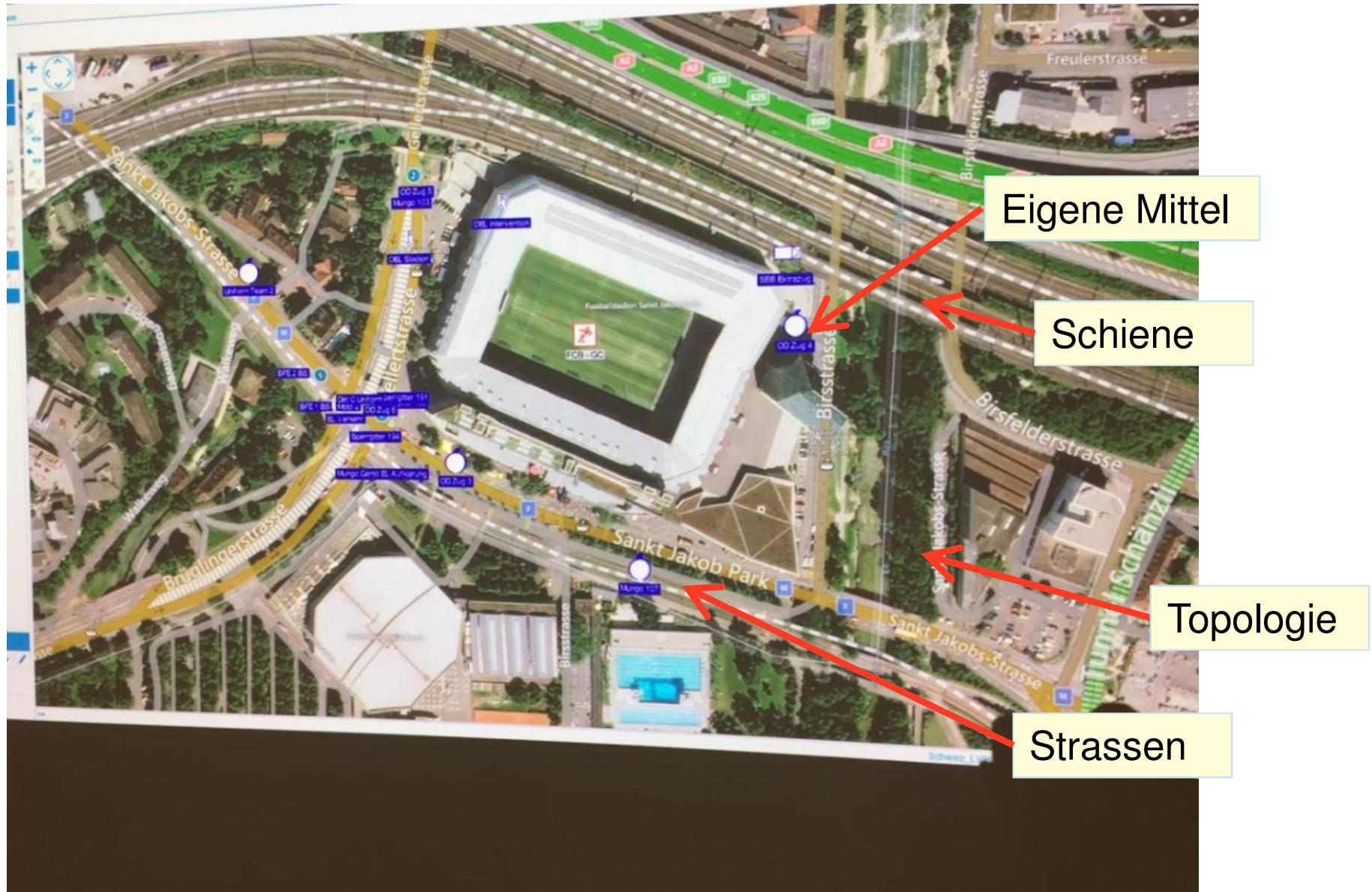
Sektorenkarte z.B. bei Suchaktionen



Lagebeurteilung Ordnungsdienst Einsatz



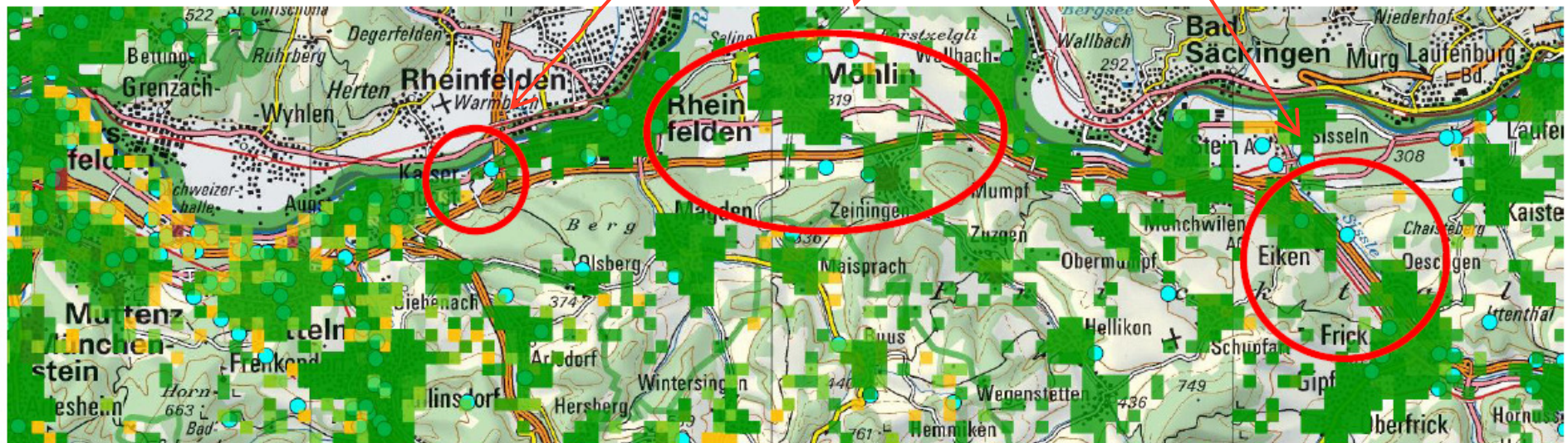
Lage- Führungs- und Informationssystem



Einsatznachbearbeitung



Lücken in der 2G Netz Versorgung



Manuelle Kartenführung



Geodaten sind im polizeilichen Alltag nicht mehr wegzudenken

Herausforderungen

- Leistungsfähigkeit der Geräte zum Erstellen bzw. Arbeiten mit Geodaten (z.B. Pläne auf A0).
- Schnelles Erstellen von Karten inkl. Geodaten.
- Aktualität der Geodaten (Strassennamen, Gebäude usw.).
- Verschiedene Formate, Layer und Applikationen (PELIX (ELZ) LAFIS, Swisstopo, Kantonskarten, Openstreetmap, Google,...).

