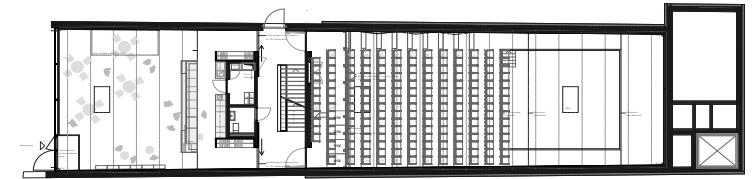


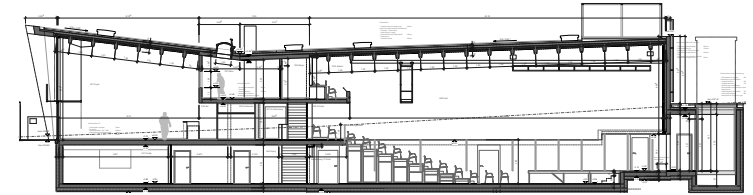
NEUES THEATER DORNACH

Standort Bahnhofstrasse 32, Dornach
 Bauherrschaft Stiftung Kultur am Bahnhof
 Nutzung Theater, Schwarzbubenland Tourismus

Planung/Ausführung 2010-2015
 Gebäudevolumen 4'630 m³
 Grundstücksfläche 800 m²
 Geschossfläche 910 m²
 Nutzfläche 735 m²
 Baukosten CHF 4.1 Mio



Erdgeschoss



Längsschnitt

Mit dem Rückbau des alten Kinos von Dornach hat das neue Theater am Bahnhof seine 10-jährige Wirkungsstätte verloren. In Sichtweite zum alten Standort entstand auf der gegenüberliegenden Seite der Bahnlinie Basel – Genf ein neues Kulturgebäude mit prioritärer Theaternutzung.

Das schmale Grundstück präjudiziert einen Baukubus mit linearer funktionaler Gliederung. Mit einer zur Bahn hin grosszügig verglasten Eingangsfront wird der Besucher im Foyer empfangen und mittels eines Raumkontinuums in den Theaterraum geführt. Die an Barockbauten erinnernden Raumproportionen formen einen flexibel gestaltbaren und spannenden Kulturraum.

Funktion und eine auf die Materialität der eingesetzten Bauteile reduzierte Gestaltung gewährleisten eine vielfältige Nutzung mit differenzierter kultureller Kreativität. Die pragmatische äussere Erscheinung des Baukörpers fügt sich harmonisch in seine Umgebung ein und erscheint trotzdem selbstbewusst und authentisch.

