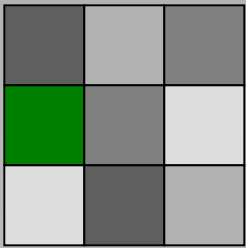


An aerial photograph of Erfurt, Germany, showing the city's layout, railway tracks, and surrounding landscape. The city is built on a hillside, with a dense residential area in the foreground and a more industrial area in the middle ground. The railway tracks run through the center of the city, and the surrounding landscape is a mix of green fields and forests. The sky is clear and blue.

Fortschreibung des Landschaftsplanes für die Landeshauptstadt Erfurt

Dipl.-Geogr. Michael Giel
IPU – Ingenieurbüro für Planung und Umwelt, Erfurt

Erfurt, 25.10.2013



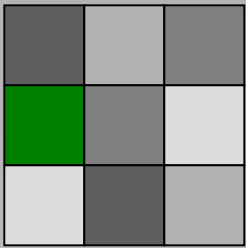
Gliederung

1. Ausgangslage

2. Landschaftsplan Erfurt - Konzeption

3. Landschaftsplan Erfurt - Planungsprozess

4. Planungsstand



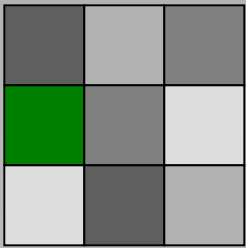
1. Ausgangslage

2. Landschaftsplan Erfurt - Konzeption

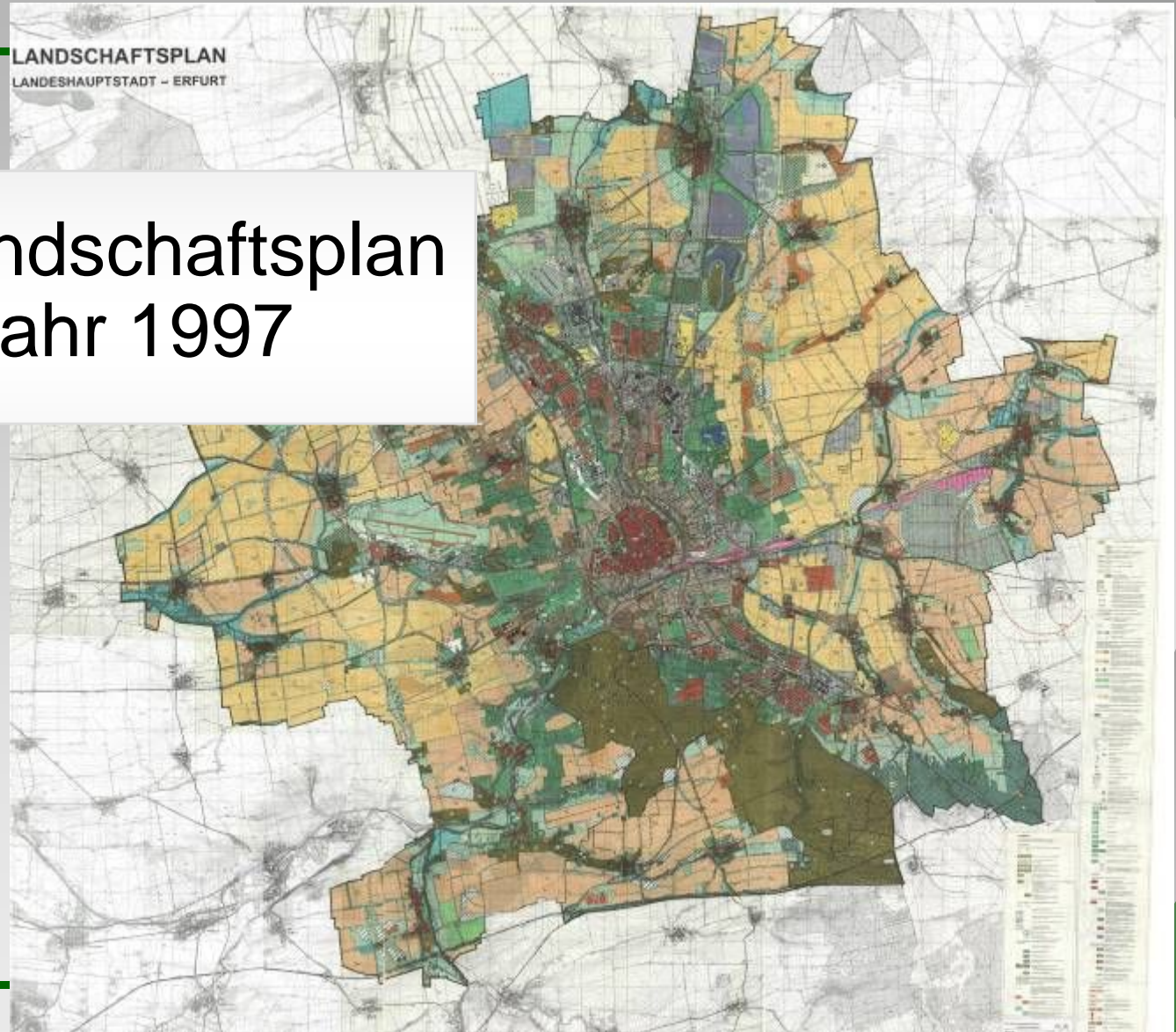
3. Landschaftsplan Erfurt - Planungsprozess

4. Planungsstand

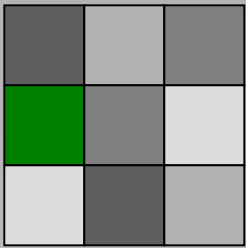




Landschaftsplan Stadt Erfurt



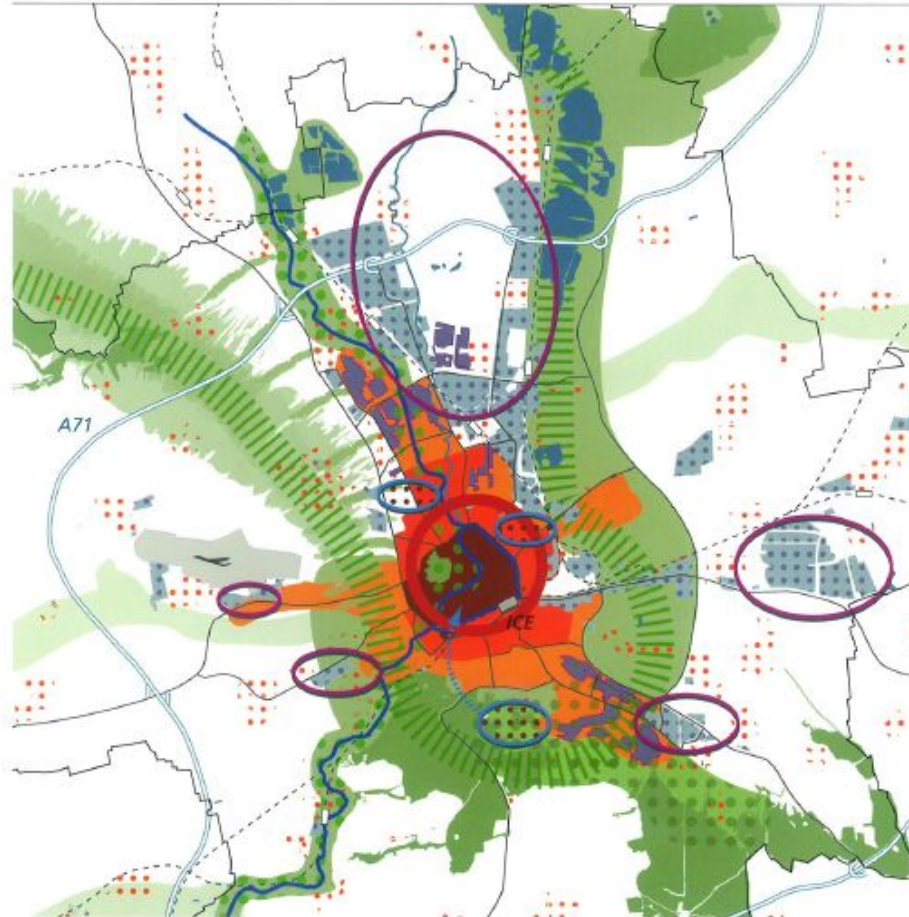
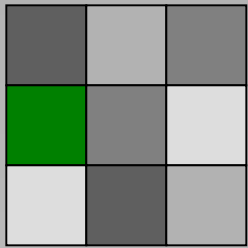
Gültiger Landschaftsplan
aus dem Jahr 1997



Landschaftsplanfortschreibung

Fortschreibungsverpflichtung besteht

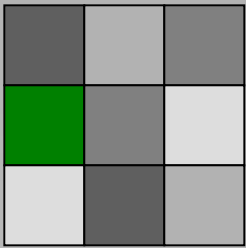
... wenn wesentliche Veränderungen von Natur und Landschaft eingetreten, vorgesehen oder zu erwarten sind (§11 (2) BNatSchG)



INTEGRIERTES STADTENTWICKLUNGSKONZEPT ERFURT 2020

Dezernat Stadtentwicklung und Umwelt
Amt für Stadtentwicklung und Stadtplanung





Landschaftsplanfortschreibung

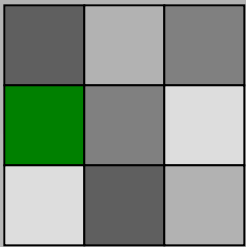
Fortschreibungsverpflichtung besteht

... wenn wesentliche Veränderungen von Natur und Landschaft eingetreten, vorgesehen oder zu erwarten sind (11 (2) BNatSchG)



Es besteht eine Fortschreibungsverpflichtung



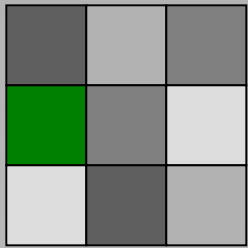


1. Ausgangslage und Zielsetzung

2. Landschaftsplan Erfurt - Konzeption

3. Landschaftsplan Erfurt - Planungsprozess

4. Planungsstand



Landschaftsplanung

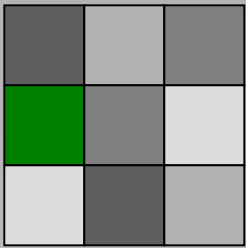
Anforderungen an Landschaftsplanung heute

- Antworten auf die Herausforderungen der Zukunft finden (z.B. demographischer Wandel)
- Transformationsprozesse begleiten (z.B. Bioenergie)
- Zielsetzungen und Ideen kommunizieren



- Landschaftsplanung als **Dienstleistungs-** und **Service**angebot
- Landschaftsplanung als **Prozess** gestalten

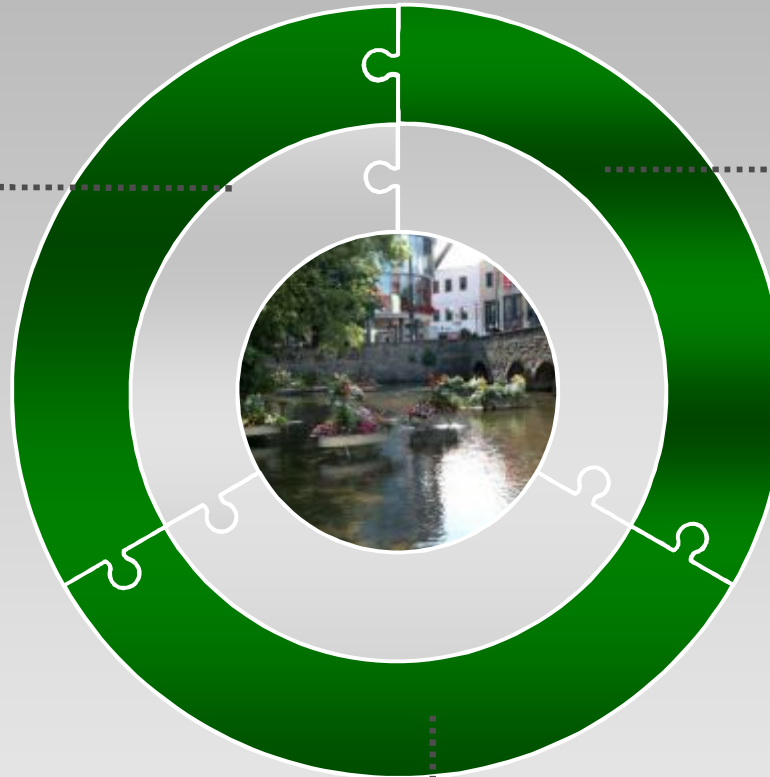




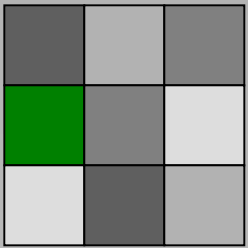
Aufgaben

**Unterstützung der
Stadtentwicklung**

**Vorgaben aus EU-
Bundes- und
Landesrecht**



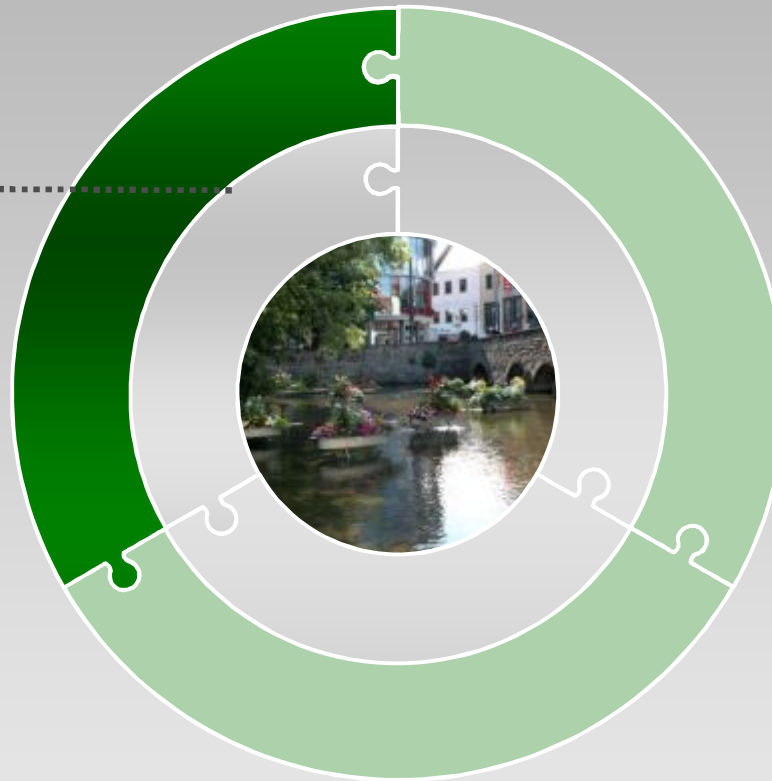
**Begleitung der Landschafts-
und Freirauminanspruchnahme**



Aufgaben

**Unterstützung der
Stadtentwicklung**

Erfurt aktiv
gestalten



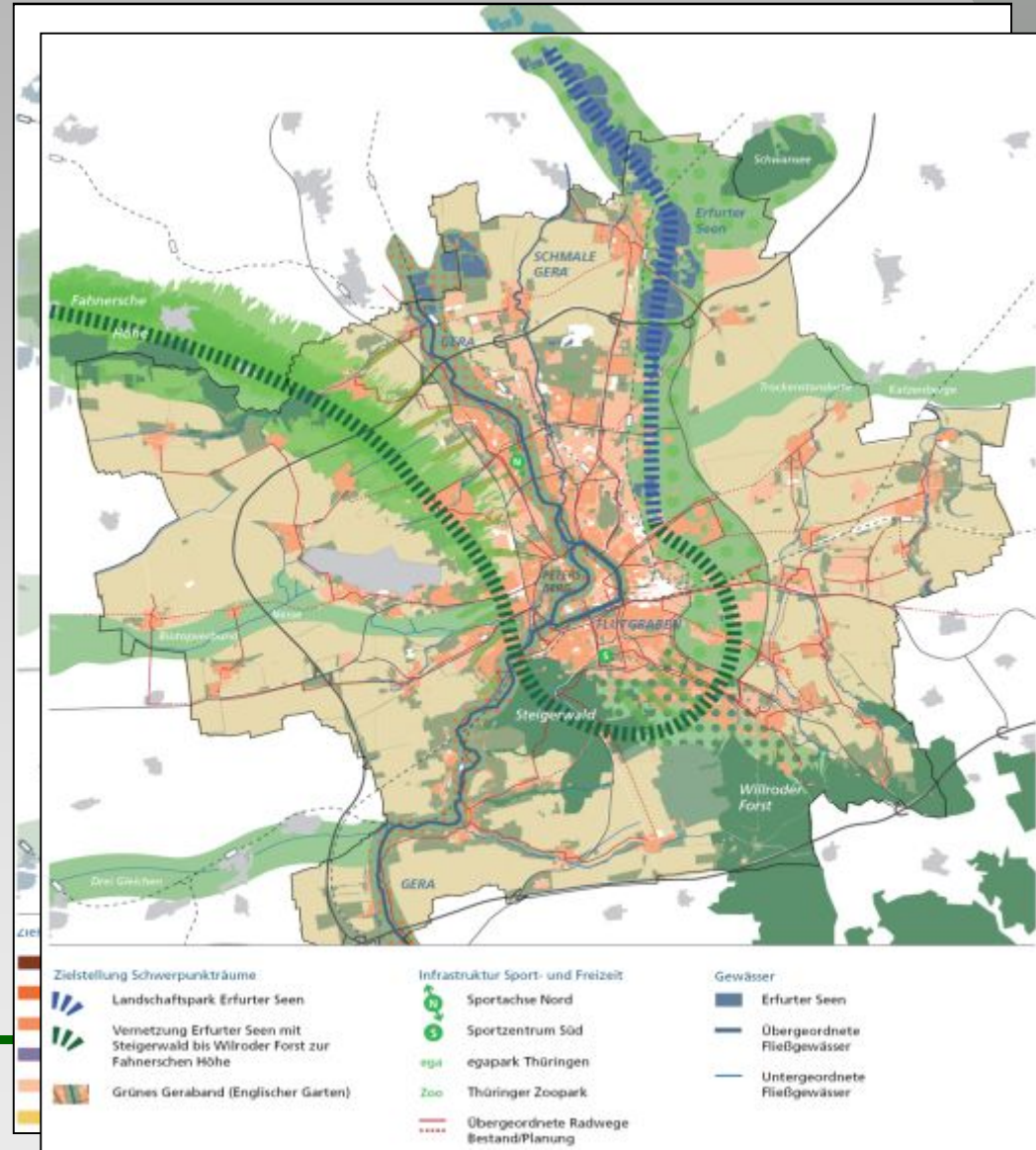
ISEK-Konzeptbausteine

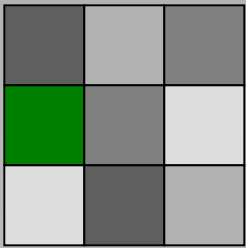
Wohnen und Lebensqualität

- wohnungsnaher Freiraumangebote entschieden verbessern

Stadt- und Freizeitlandschaft

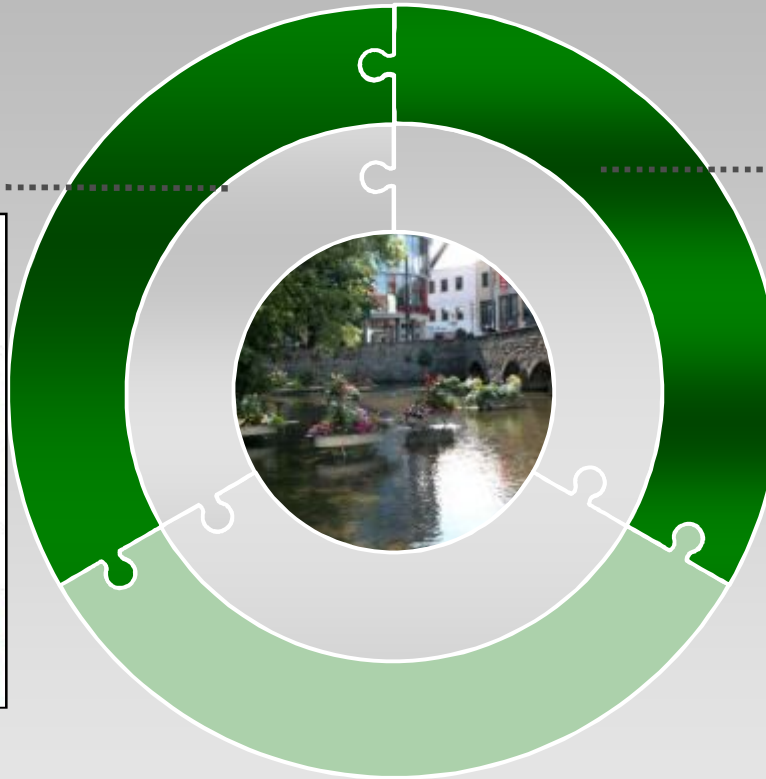
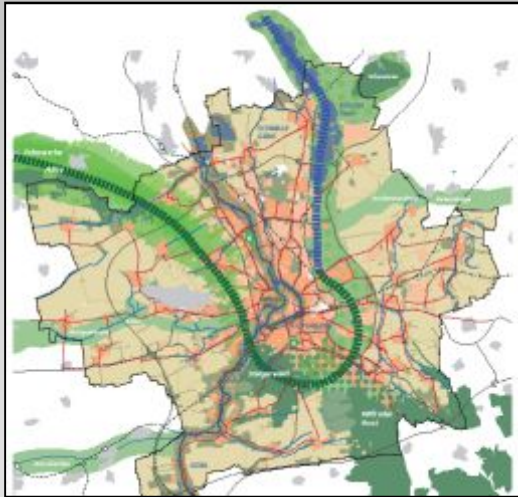
- Grünes „U“
- „Erfurter Seen“
- westlicher Landschaftsraum
- Flutgraben, Grünes Geraband
- Grünzug- und Spielraumverbund
- Kleingartenanlagen
- Vernetzungskorridor Steiger- Willroder Forst





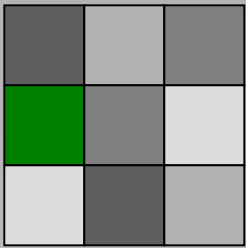
Aufgaben

Unterstützung der
Stadtentwicklung



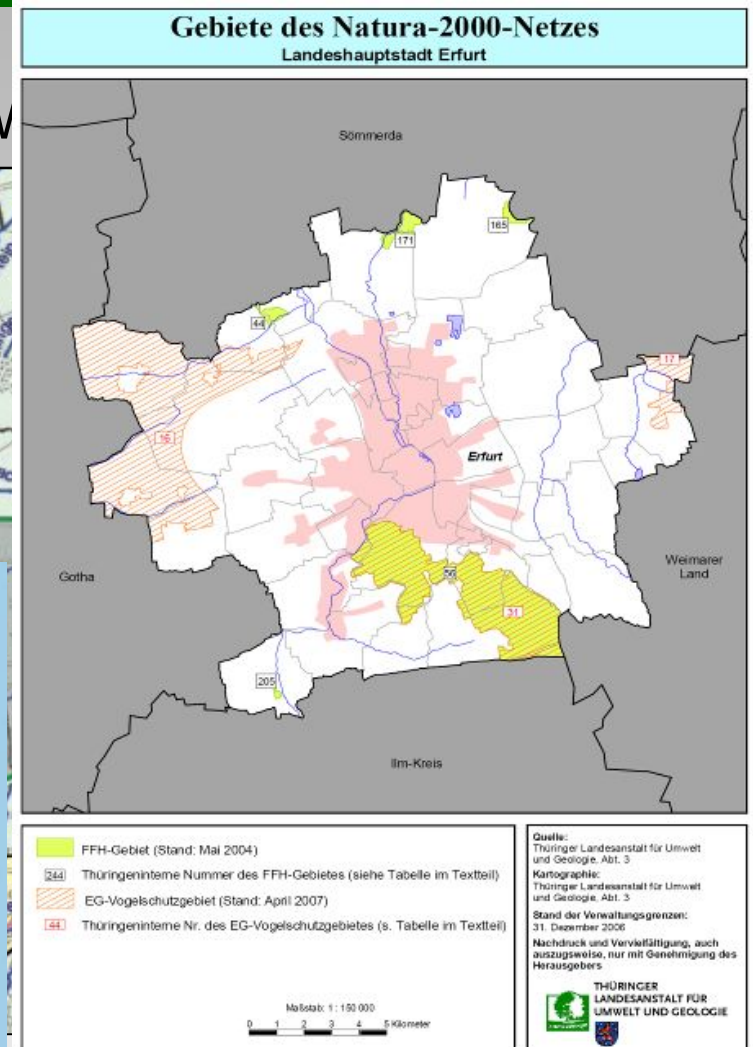
Vorgaben aus EU-
Bundes- und
Landesrecht

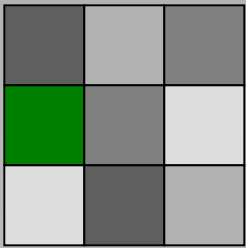
Vorgaben einhalten
und umsetzen
(FFH, WRRL,
BNatSchG,
ThürNatG)



Vorgaben einhalten und umsetzen

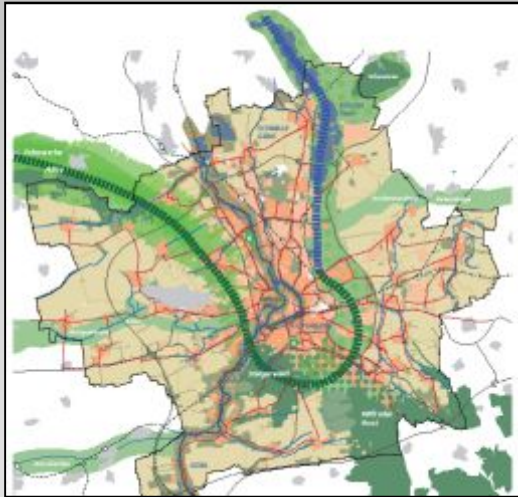
- Erfüllung der Anforderungen der V
 - Mahlgera
 - Untere Gera
 - Obere Nesse
- NATURA 2000-Gebiete





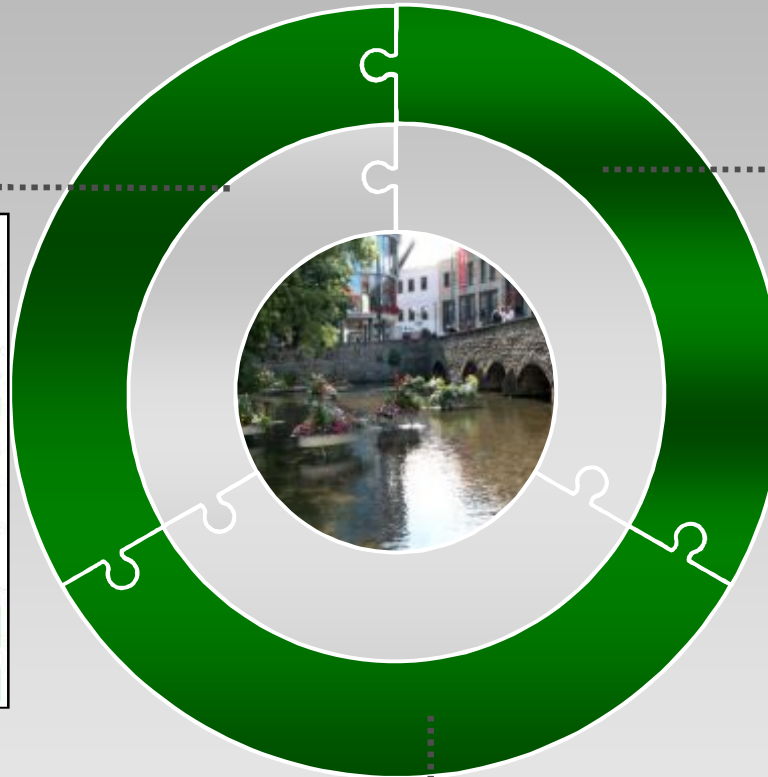
Aufgaben

**Unterstützung der
Stadtentwicklung**



**Begleitung der Landschafts-
und Freirauminanspruchnahme**

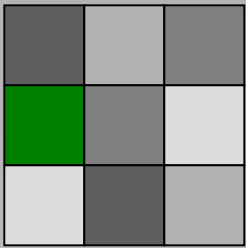
IPU



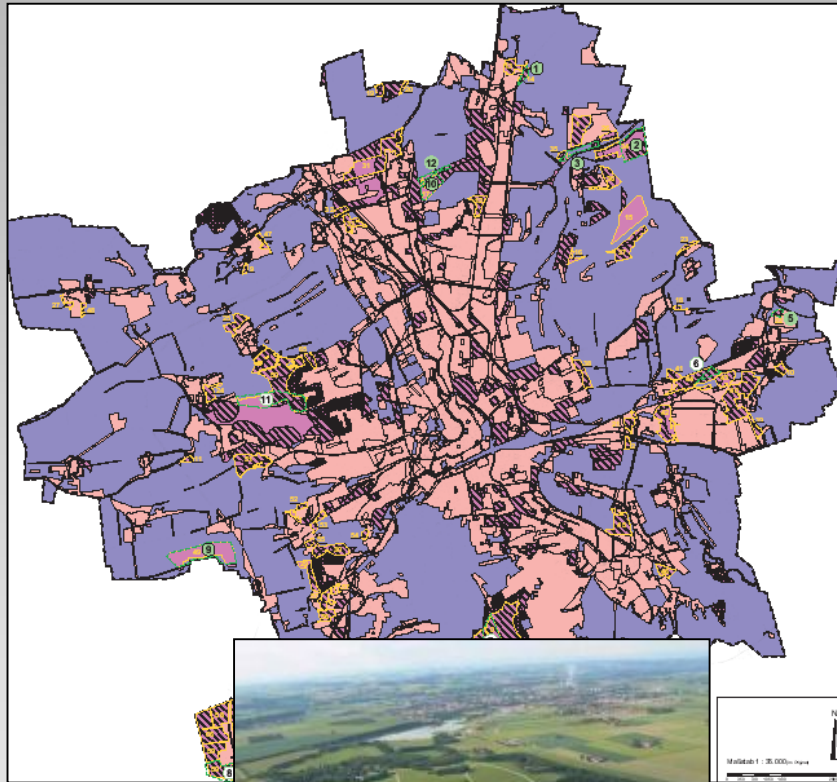
**Vorgaben aus EU-
Bundes- und
Landesrecht**



**Nutzungen bewerten und
steuern (Bioenergie, Solar)**

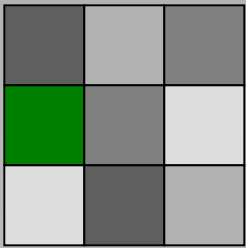


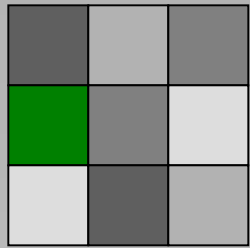
Nutzungen bewerten und steuern



- Suchräume für regenerative Energien
- E/A-Kataster
- Informationssystem für Verwaltung







Planungsprozess Landschaftsplanung Erfurt

1

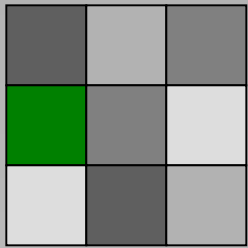
RAHMENKONZEPT (Masterplan Grün)

DETAILPLANUNGEN (teilräumliche Fortschreibung)

2

Vorgaben für Integration in FNP

Leitprojekte und Umsetzungsvorbereitung

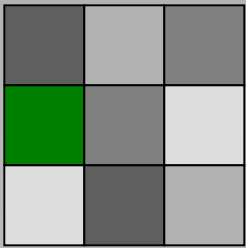


1

Masterplan Grün

Inhalte

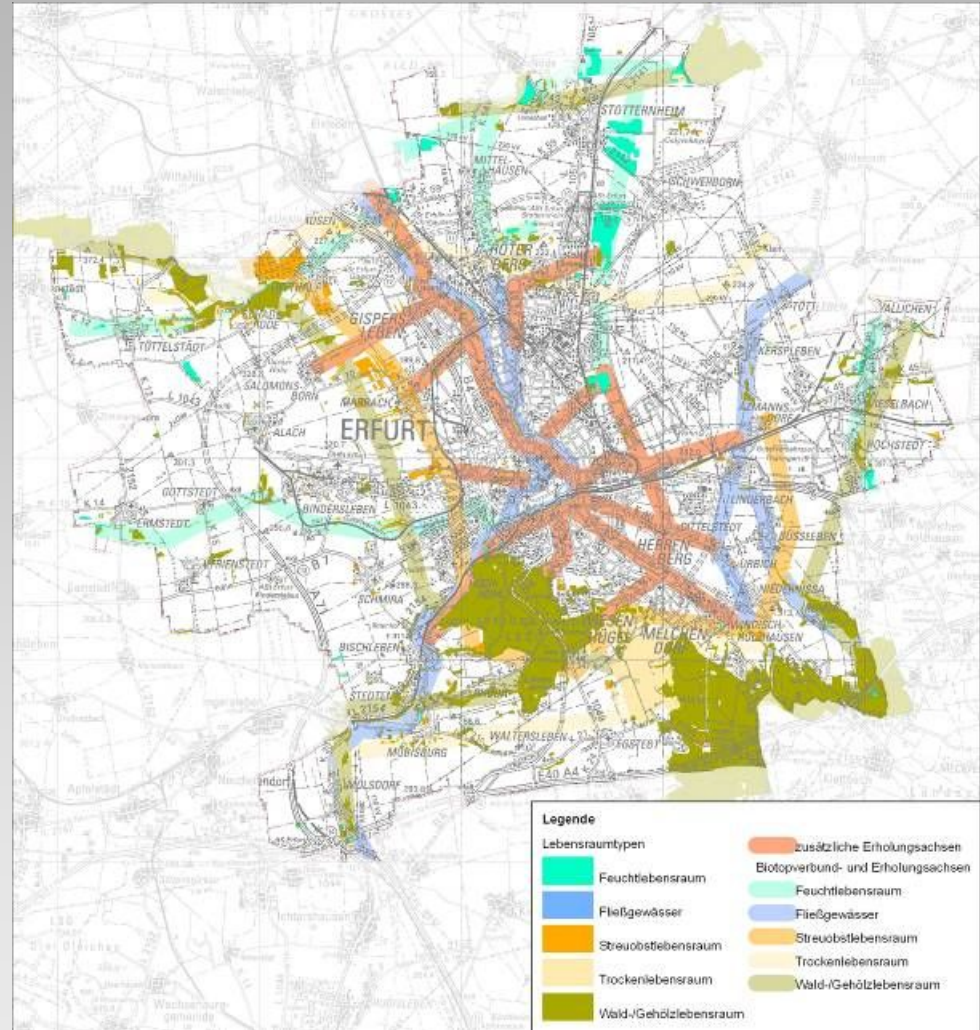
- Gesamtraumbetrachtung 1: 25.000
- Aufbau des Dateninformationssystems
- Räumliches und sachliches „grünes“ Leitbild für Erfurt
- Umweltqualitätsziele für (Stadt-)Landschaftstypen
- Biotopverbund
- Vernetzungsachsen Naherholung und Stadtmobilität

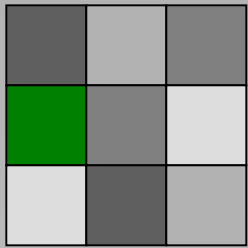


1

Masterplan Grün

Biotopverbund,
Naherholungs-
und Mobilitäts-
achsen

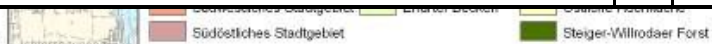


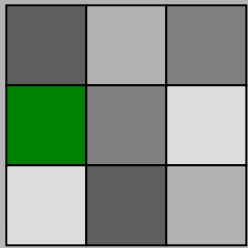


1

Masterplan Grün

Schutz- und Entwicklungsziele	Bemerkung	B	G	K	V	E
Schutz aller öffentlichen und privaten Freiflächen vor Bebauung oder weiterer Versiegelung	<ul style="list-style-type: none"> Stopp der Nachverdichtung Entkernung von Hofbereichen bei Sanierung im Nahbereich der Altstadt 	x		x	x	x
Erhaltung von Großgrün im Verkehrsraum					x	x
Entwicklung von Biotopverbund- (Feuchtlebensraum) und Erholungsachsen entlang der Schmalen Gera	<ul style="list-style-type: none"> Etablierung eines Entwicklungskorridors an Schmaler Gera Integration von Fuß- und Radewegeverbindung 	x	x		x	x
Entwicklung einer Grünverbindung von der Geraaue zur den Erfurter Seen	<ul style="list-style-type: none"> über Schmale Gera, Roten Berg, Sulzer Siedlung Integration von Rad- und Fußwegen 	x			x	x





1

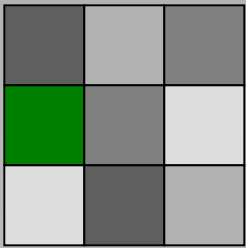
Masterplan Grün

Inhalte

- Gesamtraumbetrachtung 1: 25.000
- Aufbau des Dateninformationssystems
- Räumliches und sachliches „grünes“ Leitbild für Erfurt
- Umweltqualitätsziele für (Stadt-)Landschaftstypen
- Biotopverbund
- Vernetzungsachsen Naherholung und Stadtmobilität

Ziel: Beschluss durch Stadtrat

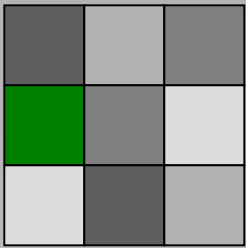




2 Teilräumliche Fortschreibung

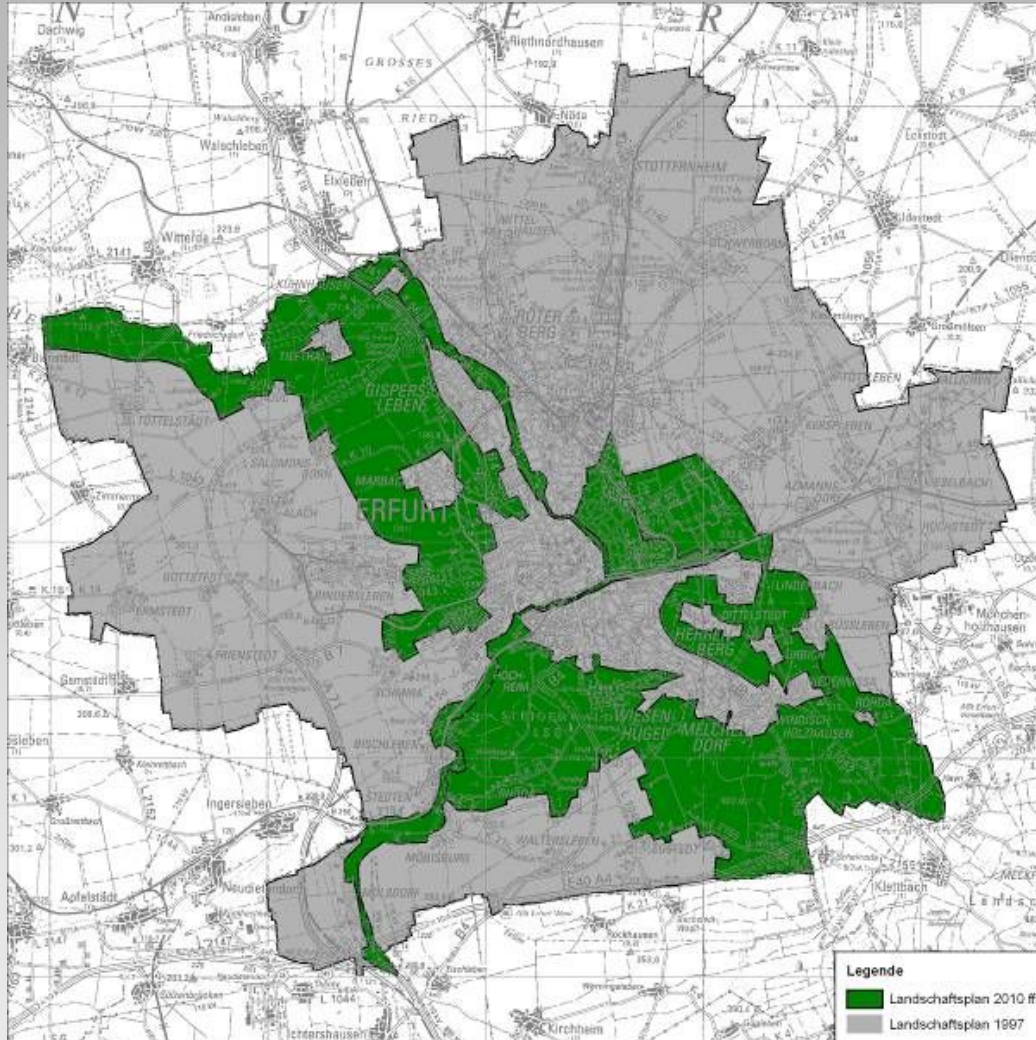
Detailplanung

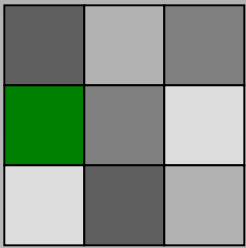
- höherer Konkretisierungsgrad ($\geq 1:10.000/1:5.000$)
- Fokussierung auf Handlungsbedarf und –möglichkeit (thematisch und/oder räumlich)
- sukzessive Teilfortschreibung



2

Teilräumliche Fortschreibung

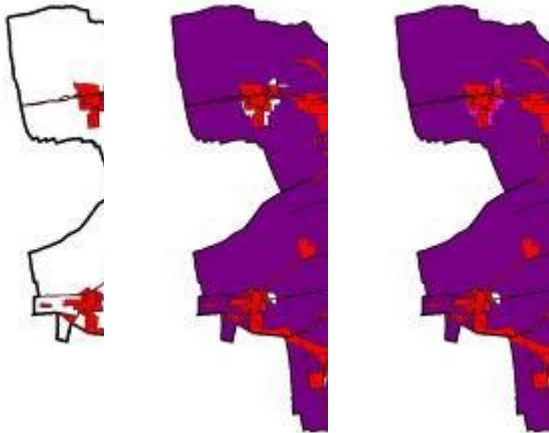




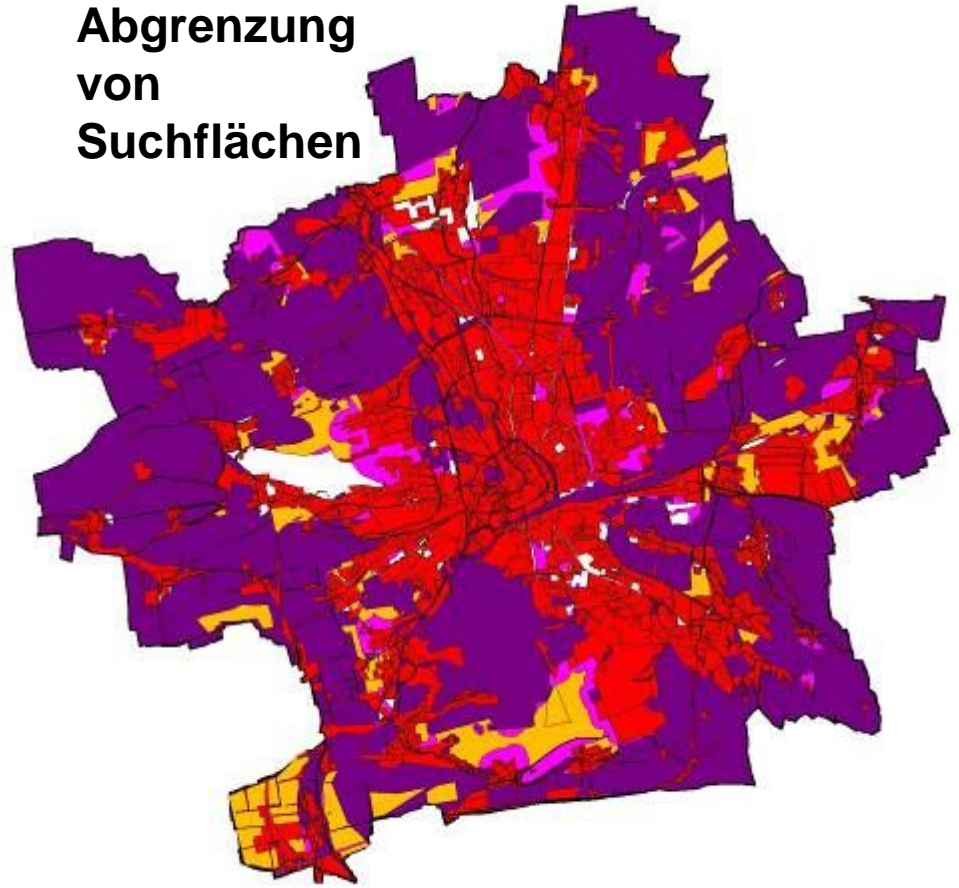
2

Thematische Planteile

Solarflächensuche

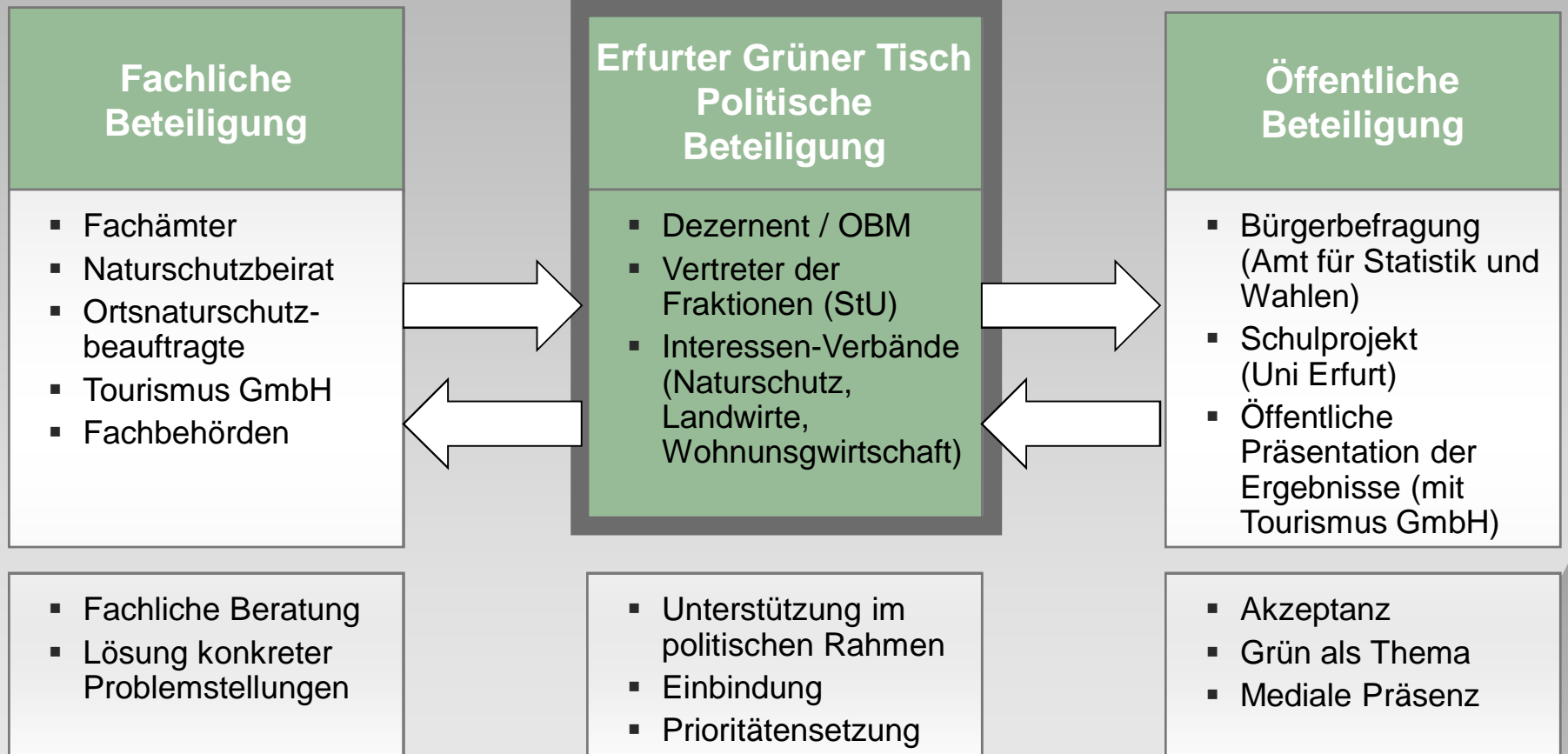
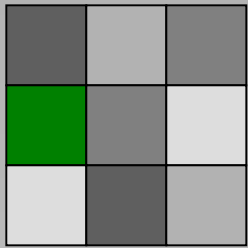


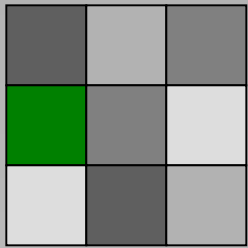
Abgrenzung
von
Suchflächen





Beteiligungsorientierter Planungsprozess





Schulprojekt im Rahmen der Landschaftsplanung

■ Wettbewerb mit öffentlicher Preisverleihung

- In Kooperation mit FSU Jena
- Seminarfacharbeit 12. Klasse
- Jahresarbeit Ökologie 9. Klasse

Macht mit, plant eure Stadt, nehmt am Wettbewerb teil und gewinnt tolle Preise !!

Spannende Seminarfacharbeiten zum Thema
„Natur in der Stadt“
anzubieten.

Drei interessante Themen
stehen auch zur Verfügung:

- Traumfabrik Krämpfervorstadt
- altes Stadtviertel mit neuen Ideen -
- Chillout-Area im Grünen
- vom Erfurter Steigerwald bis zu den Fähnerschen Höhen -
- Vogelgezwitscher für Erfurt
- biologische Vielfalt im Erfurter Stadtgebiet fördern -

Welche Vorteile habt ihr?

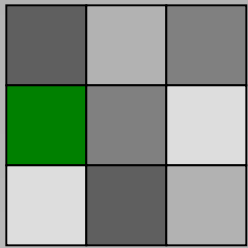
- Ihr könnt Erfurt planen, wie es euch gefallen würde.
- Eure Arbeit hat einen hohen Eigenwert, weil ihr selbstständig in der Stadt unterbreiten und Konzepte entwickeln...
- Ihr bekommt kompetente Fachbetreuer an die Seite gestellt.
- Ihr nehmt an einem öffentlichkeitswirksamen Wettbewerb teil und habt die Möglichkeit, tolle Preise zu gewinnen.

Ihr wollt mitmachen?
einfach eine Mail an: Dr. Gloria Hempel
Friedrich-Schiller-Universität Jena
Gloria.Hempel@uni-jena.de

Weitere Infos zu allen Themen und Infos findet ihr im Flyer, den ihr von eurem Seminarfachlehrer oder im Sekretariat erhaltet.

Erfurt
Landesamt für
Umwelt und
Klimaschutz

FSU
Friedrich-Schiller-Universität
Jena

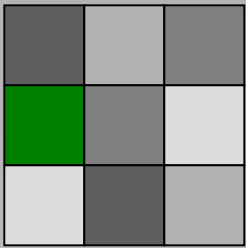


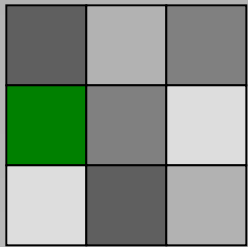
Schulprojekt im Rahmen der Landschaftsplanung

■ 3 Themenkomplexe

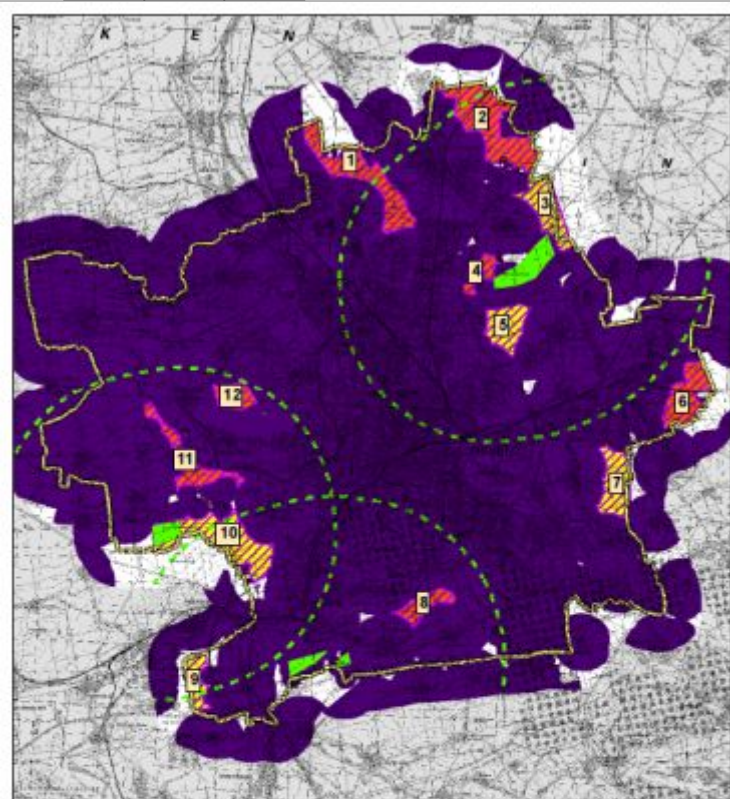
- Entlang der Gera gesund Bewegen
- Die östliche Vorstadt im Jahr 2030
- Ökologische Entwicklung der westlichen Hangkante



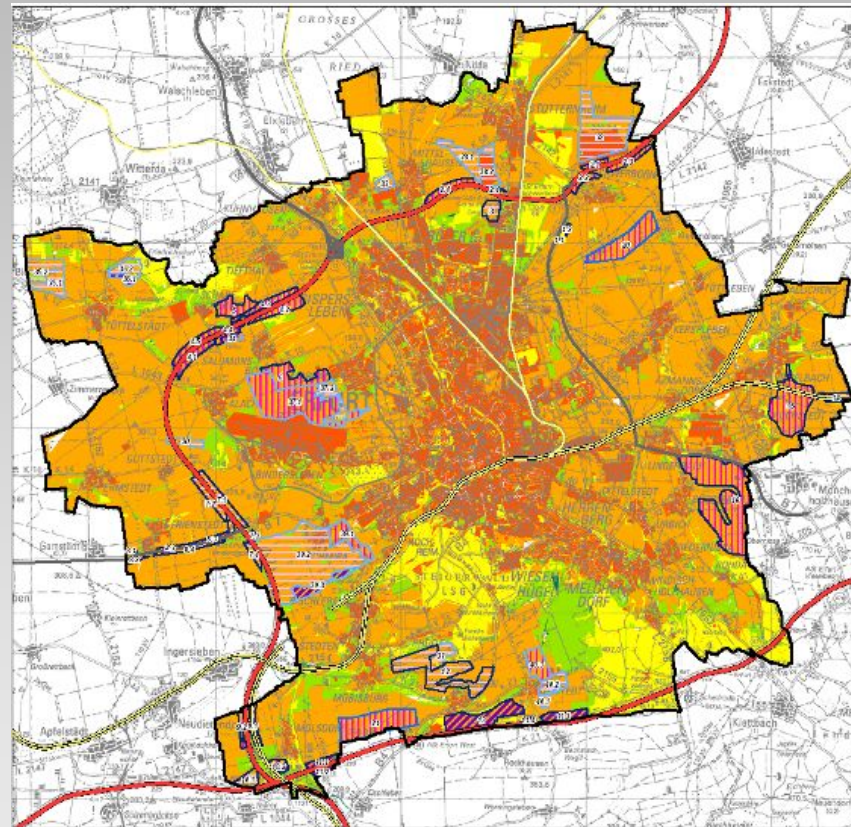




Thematische Ergebnisse



Stadtgrenze	Bearbeitung:
Ausschlussfläche	Projekt: Ermittlung der Eignung von Flächen für die Windenergienutzung
vorhandener Windpark	Karte: Ergebniskarte
5 km-Radius um Windpark	Auftraggeber: Stadt Erfurt, Umwelt- und Naturschutzamt
Suchräume	Stand: Oktober 2013
Suchraum mit Nr.	
Bewertung der Suchräume	
nicht geeignet	
weiter zu prüfen	



Legende

Betrachtete Räume

- Eignungsraum aus Gutsachten
- Vorranggebiet Windenergie
- Vorschlagsfläche der THLG

Bewertungsergebnis

- nicht bzw. bedingt geeignet
- geeignet
- besonders geeignet

Bedeutung der Biotoptypen

- keine Bewertung/Siedlungsfläche
- gering
- mittel
- hoch
- sehr hoch

Planverfasser:

IPU

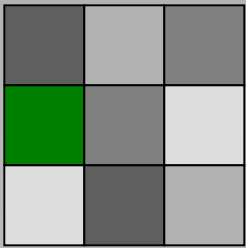
IPU Institut für Planung und Umwelt
Eckle-Gasse 4-6, 99084 Erfurt

Ergebniskarte
Modul Kurzumtriebsplantagen

Bearbeitungsstand: 24.05.2012

Stadt Erfurt,
Umwelt- und Naturschutzamt

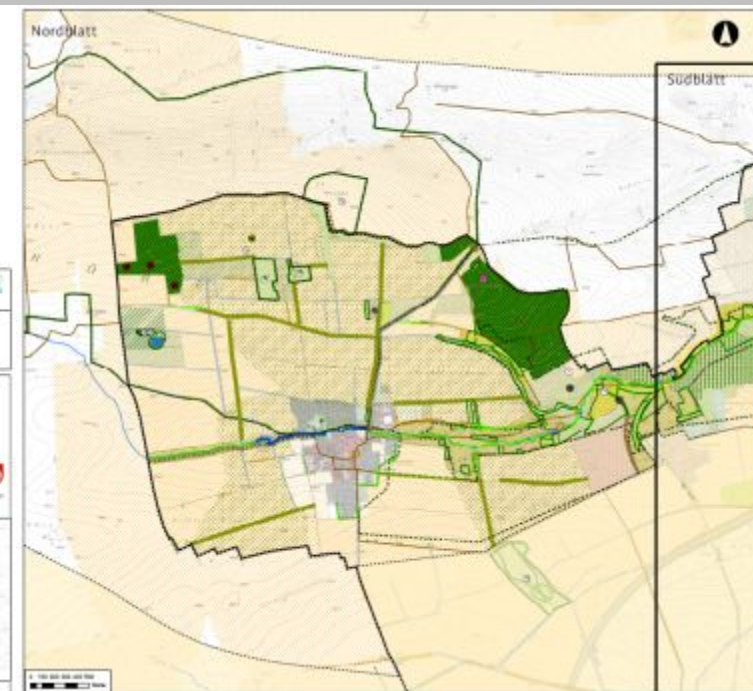
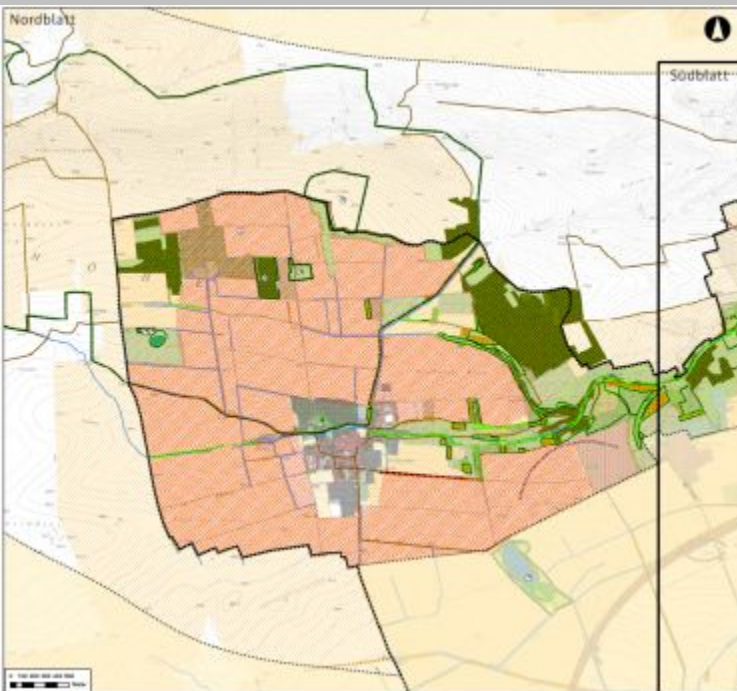
Erfurt
LANDESHAUPTSTADT
THÜRINGEN
Stadtbewertung



Detailplanungen für Teilräume

Bestand und Konflikte

Maßnahmen



A scenic view of a large blue lake with a tree branch full of red fruit in the foreground. The text "Vielen Dank" is overlaid in the center.

Vielen Dank