

# **ZEITSCHALTER** **CS3-4B**

**1s bis 20 Stunden**

- **Einschaltung ohne Nulleiter**
- **Montage in die Installationsdose**
- **für Ventilatoren mit Möglichkeit einer Verzögerungs-einstellung**



**Nach der Einschaltung des Lichts wird der Ventilator in einem voreingestellten Zeitabstand von 30 s bis 10 Min. eingeschaltet und nach Lichtausschaltung im voreingestellten Zeitabstand 1s bis 20 Stunden ausgeschaltet.**

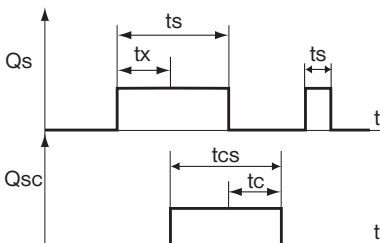
## BESCHREIBUNG

CS3-4B ist für eine Ein- bzw. Ausschaltung des Ventilators mit einer Zeitverzögerung abhängig von der Beleuchtung bestimmt. **Grosser Vorteil ist Einschaltung ohne Nullleiter.**

## ZEITEINSTELLUNG

Der Ventilator wird in einem Zeitabstand von 30 s bis 10 Min. nach der Lichteinschaltung gestartet. Die Einstellung erfolgt über den Trimmer „Verzögerung“ mittels eines kleinen Schraubenziehers.

Der Ventilator wird in einem Zeitabstand von 1 s bis 20 Stunden nach der Lichtausschaltung abgeschaltet. Dieser Zeitabstand wird über einem Umschalter nach der Tabelle sowie den Trimmer „Laufzeit“ mittels eines kleinen Schraubenziehers eingestellt.



$$t_{cs} = t_s + t_c - t_x$$

$t_{cs}$  = Ventilatorlaufzeit

$t_s$  = Dauer der Lichteinschaltung

$t_c$  = Zeiteinstellung auf CS3-4B (Laufzeit)

$t_x$  = Zeiteinstellung auf CS3-4B (Verzögerung)

Bei der Montage, dem Wechsel der Glühbirne und der Sicherung ist es nötig, Steuerungssystem auszuschalten! Die Zeiteinstellung sowie die Montage sollen im spannungsfreien Zustand durch einen entsprechend qualifizierten Fachmann durchgeführt werden.

## Übersicht der hergestellten Typen

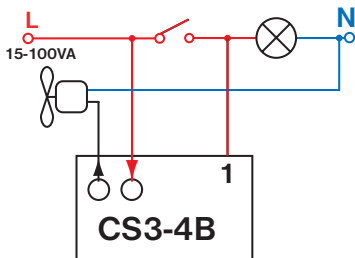
- CS3-1** schaltet den Ventilator nach Ausschaltung der Beleuchtung.
- CS3-1B** Ein- bzw. Ausschaltung des Ventilators mit einer Zeitverzögerung..
- CS3-2** Zeitschalter für Beleuchtung.
- CS3-4** die Einschaltung erfolgt sofort beim Drücken der Drucktaste, aber der eigentliche Zeitablauf beginnt nach der Freigabe der Drucktaste - **Anschluss ohne Nulleiter.**
- CS3-4M** Multifunktionszeitschalter, 8 Funktionen in einer Schaltung - **Anschluss ohne Nulleiter.**
- CS3-16** Multifunktionsrelais für grössere Lasten. (Schaltemelement ist ein Relais 16A)!

### GARANTIESCHEIN

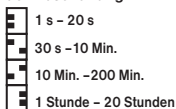
(für das Produkt wird eine Garantiefrist von 2 Jahren gewährt)

Produktnummer:	Verkaufsdatum:
	Stempel der Verkaufsstelle:
überprüft von:	

Bei Garantie- und Nachgarantie-service schicken Sie bitte das Produkt an die Adresse des Herstellers.



Zeitverlauf  
der Abschaltung



Zeitverlauf  
der Einschaltung  
30 s - 10 Min.

Nach Einschalten des Lichts wird der Ventilator im voreingestellten Zeitabstand von 30 s bis 10 Min. eingeschaltet und nach Lichtausschaltung im voreingestellten Zeitabstand ausgeschaltet.

## TECHNISCHE PARAMETER:

Versorgung	230 V/ 50 Hz
Schaltelement	triak
Anschlussleistung	< 0,5 W
Widerstandslast	15 bis 200 W
Induktive Last	15 bis 100 VA
Nicht für Belastung benützen!	LED
Querschnitt Installat.	0,5 mm <sup>2</sup>
Schutzklasse	IP20 und höher je nach Montage
Betriebstemperatur	0°C bis +50°C



**EOB**  
s.r.o.  
**ELEKTROBOCK CZ**  
MADE IN CZECH REPUBLIC

**ELEKTROBOCK CZ s.r.o.**  
Blanenská 1763  
Kuřim 664 34  
Tel./fax: +420 541 230 216

[www.elbock.cz](http://www.elbock.cz)

