



LEISTUNGS- ÜBERSICHT

© HeidelbergCement AG / Steffen Fuchs

beto
tech

INHALT

- Seite 3 ● Prüfung Gesteinskörnungen
- Seite 4 ● Eignungsprüfungen Beton / Mörtel
- Seite 5 ● Prüfungen Frischbeton / Frischmörtel
- Seite 6 ● Prüfungen Festbeton / Festmörtel
- Seite 7 ● Erd- und Grundbau
- Seite 8 ● Sanierungsprüfungen
Verrechnungsgebühren



1. PRÜFUNG GESTEINSKÖRNRUNGEN

Nummer	Art der Leistung	Beschreibung	Einheit
Bei Prüfungen auf der Baustelle zuzüglich An- und Abfahrt			
1.1.001	Probeentnahme Gesteinskörnung		je Probe
1.1.002	Probenvorbereitung Gesteinskörnung		je Probe
1.1.003	Rechnerische Ermittlung einer Sieblinie		je Sieblinie
1.2.001	Bestimmung der Eigenfeuchte	Ofentrocknung bei 105°C	je Prüfung
1.2.002	Bestimmung der Eigenfeuchte	CM-Gerät	je Prüfung
1.3.001	Bestimmung der Kornrohddichte / Wasseraufnahme normale GK	Pyknometerverfahren	je Prüfung
1.3.002	Bestimmung der Kornrohddichte normale GK	Drahtkorbverfahren	je Prüfung
1.3.003	Bestimmung der Kornrohddichte normale GK	Thaulow-Verfahren	je Prüfung
1.4.001	Bestimmung der Kornform (Kies/Splitt)	mit Kornformschieblehre	je Prüfung
1.5.001	Bestimmung der Schüttdichte	nach DIN EN 1097-3	je Prüfung
1.6.001	Bestimmung organischer Bestandteile	Natronlaugenversuch	je Prüfung
1.6.002	Bestimmung des Gehaltes leichtgewichtiger organischer Bestandteile	Zinkchloridlösung	je Prüfung
1.6.003	Abschlämbbare Bestandteile	Absetzversuch	je Prüfung
1.7.001	Bestimmung des Anteils gebrochener Körner	grobe Gesteinskörnungen (AKR)	je Probe
1.7.002	Bestimmung alkaliempfindlicher Anteile 1-4 mm, nach Teil 2 Alkali-Rili	Natronlaugeversuch	je Prüfung
1.7.003	Bestimmung alkaliempfindlicher Anteile > 4 mm, nach Teil 2 Alkali-Rili	Petrographie	je Prüfung
1.8.001	Kornzusammensetzung von Gesteinskörnung	Trockensiebung / je Korngruppe	je Prüfung
1.8.002	Bestimmung des Gehaltes an Feinbestandteilen	Auswaschversuch (DIN EN 933-1)	je Prüfung
1.8.003	Siebanalyse, komplett	nach DIN EN 933-1	je Prüfung

2. EIGNUNGSPRÜFUNGEN BETON / MÖRTEL

Nummer	Art der Leistung	Beschreibung	Einheit
Bei Prüfungen auf der Baustelle zuzüglich An- und Abfahrt			
2.1.001	Herstellung einer Betonmischung aus angelieferten Ausgangsstoffen	Volumen bis maximal 70 Liter	je Mischung
2.1.002	Durchführung Erstprüfung (Materialbeistellung durch Auftraggeber)	inkl. Mischungsberechnung, Frisch-Festbetoneigenschaften, Druckfestigkeit (eine Altersstufe), Dokumentation	je Prüfung
2.1.003	Durchführung Erstprüfung (Materialbeistellung durch Auftraggeber)	inkl. Mischungsberechnung, Frisch-Festbetoneigenschaften, Druckfestigkeit (eine Altersstufe), 3 WU-Platten, Dokumentation	je Prüfung
2.1.004	Durchführung Erstprüfung (Materialbeistellung durch Auftraggeber)	inkl. Mischungsberechnung, Frisch-Festbetoneigenschaften, Druckfestigkeit (eine Altersstufe), hoher Frostwiderstand, Dokumentation	je Prüfung
2.1.005	Erstprüfung – je weitere Altersstufe	3 Proben	je Prüfung
2.1.006	Erstprüfung Straßenbeton nach ZTV-Beton StB	inkl. 3 Balken zur Bestimmung der Biegezugfestigkeit	je Prüfung
2.1.007	Zulage – Beton mit verlängerter Verarbeitungszeit	> 3 Stunden	je Std. VZ
2.1.008	Vergleichsprüfungen bei Änderung der Ausgangsstoffsituation	Frisch- und Festbetonprüfungen	je Prüfung
2.2.001	Herstellung einer Mörtel- bzw. Estrichmischung aus angelieferten Ausgangsstoffen	Volumen bis maximal 40 Liter	je Mischung
2.2.002	Durchführung Erstprüfung Mörtel (Materialbeistellung durch Auftraggeber)	inkl. Mischungsberechnung, Frisch- und Festmörteleigenschaften, Druckfestigkeit (eine Altersstufe), Dokumentation	je Prüfung
2.2.003	Durchführung Erstprüfung Mörtel (Materialbeistellung durch Auftraggeber)	wie Position 2.2.002 zzgl. Haftscherfestigkeit (Lagerfuge), Verarbeitungsbeginn und -ende	je Prüfung
2.3.001	Rechnerische Ermittlung der günstigsten Zusammensetzung aus angelieferten Einsatzstoffen		je Berechnung
2.3.002	Frischbeton- bzw. Frischmörtelprüfungen	Rohdichte, Konsistenz, LP-Gehalt	je Prüfung
2.4.001	Durchführung Erstprüfung SVB (Materialbeistellung durch Auftraggeber)	gem. Rili DAfStb	je Prüfung
2.5.001	Durchführung Erstprüfung Steelcrete® (Materialbeistellung durch Auftraggeber)	gem. Rili DAfStb	je Prüfung
2.6.001	Durchführung Erstprüfung nach ZTV-W (Materialbeistellung durch Auftraggeber)	Druck- und Spaltzugfestigkeit, E-Modul, Frostprüfung, quasiadiabatische Temperaturentwicklung	je Prüfung
2.7.001	Durchführung Erstprüfung HGT (Materialbeistellung durch Auftraggeber)	gem. TL Beton StB	je Prüfung
2.8.001	Durchführung Erstprüfung Dränbeton (Materialbeistellung durch Auftraggeber)	gem. Merkblatt DBT	je Prüfung
2.9.001	Herstellung von Musterplatten für Sichtbeton/Farbbeton	Kleinmuster	je Probe
2.9.002	Herstellung von Musterplatten für Sichtbeton/Farbbeton	50 x 50 cm / 40 x 40 cm	je Probe
2.10.001	Analyse Wasser auf Eignung Zugabewasser für Beton	DIN EN 1008	je Probe

3. PRÜFUNGEN FRISCHBETON / FRISCHMÖRTEL

Nummer	Art der Leistung	Beschreibung	Einheit
Bei Prüfungen auf der Baustelle zuzüglich An- und Abfahrt			
3.1.001	Probeentnahme	DIN EN 12350-1	je Probe
3.2.001	Messung Temperatur Frischbeton / Mörtel	DIN EN 12350-1	je Prüfung
3.2.002	Bestimmung der Konsistenz – Ausbreitmaß	DIN EN 12350-5	je Prüfung
3.2.003	Bestimmung der Konsistenz – Verdichtungsmaß	DIN EN 12350-4	je Prüfung
3.2.004	Bestimmung der Frischbetonrohddichte	DIN EN 12350-6	je Prüfung
3.2.005	Bestimmung des Luftporengehaltes	DIN EN 12350-7	je Prüfung
3.2.006	Bestimmung w/z-Wert, inkl. Rohddichte	Darren	je Prüfung
3.2.007	Temperaturmessung im Bauteil, Installation der Messfühler	4 Messpunkte inklusive Auswertung	je Messstelle
3.3.001	Ermittlung der Kornzusammensetzung durch Auswaschen von Frischbeton		je Prüfung
3.5.001	Bestimmung der Verarbeitungszeit Frischbeton / Frischmörtel	Messung der Konsistenz	je Probe
3.5.002	Bestimmung der Verarbeitungszeit Frischbeton / Frischmörtel	Plastiktütenversuch nach Rili Verzögerter Beton	je Probe
3.6.001	Bestimmung der Blutwassermenge	nach DBV-Merkblatt	je Prüfung
3.7.001	Herstellung 1 Würfel/Zylinder	inklusive Temperatur, Rohddichte, Konsistenz Frischbeton, Lagerung	je Probekörper
3.7.002	Herstellung 3 Würfel/Zylinder	inklusive Temperatur, Rohddichte, Konsistenz Frischbeton, Lagerung	je Serie
3.7.003	Herstellung 1 Probekörper für Prüfung der Wassereindringtiefe	inklusive Temperatur, Rohddichte, Konsistenz Frischbeton, Lagerung	je Prüfung
3.7.004	Herstellung eines Biegezugbalkens 700 x 150 x 150 mm (o. ä.)	inklusive Temperatur, Rohddichte, Konsistenz Frischbeton, Lagerung	je Prüfung
3.7.005	Herstellung von einem Satz Prismen (3 Stück) 40 x 40 x 160 mm	inklusive Temperatur, Rohddichte, Konsistenz Frischbeton, Lagerung	je Satz

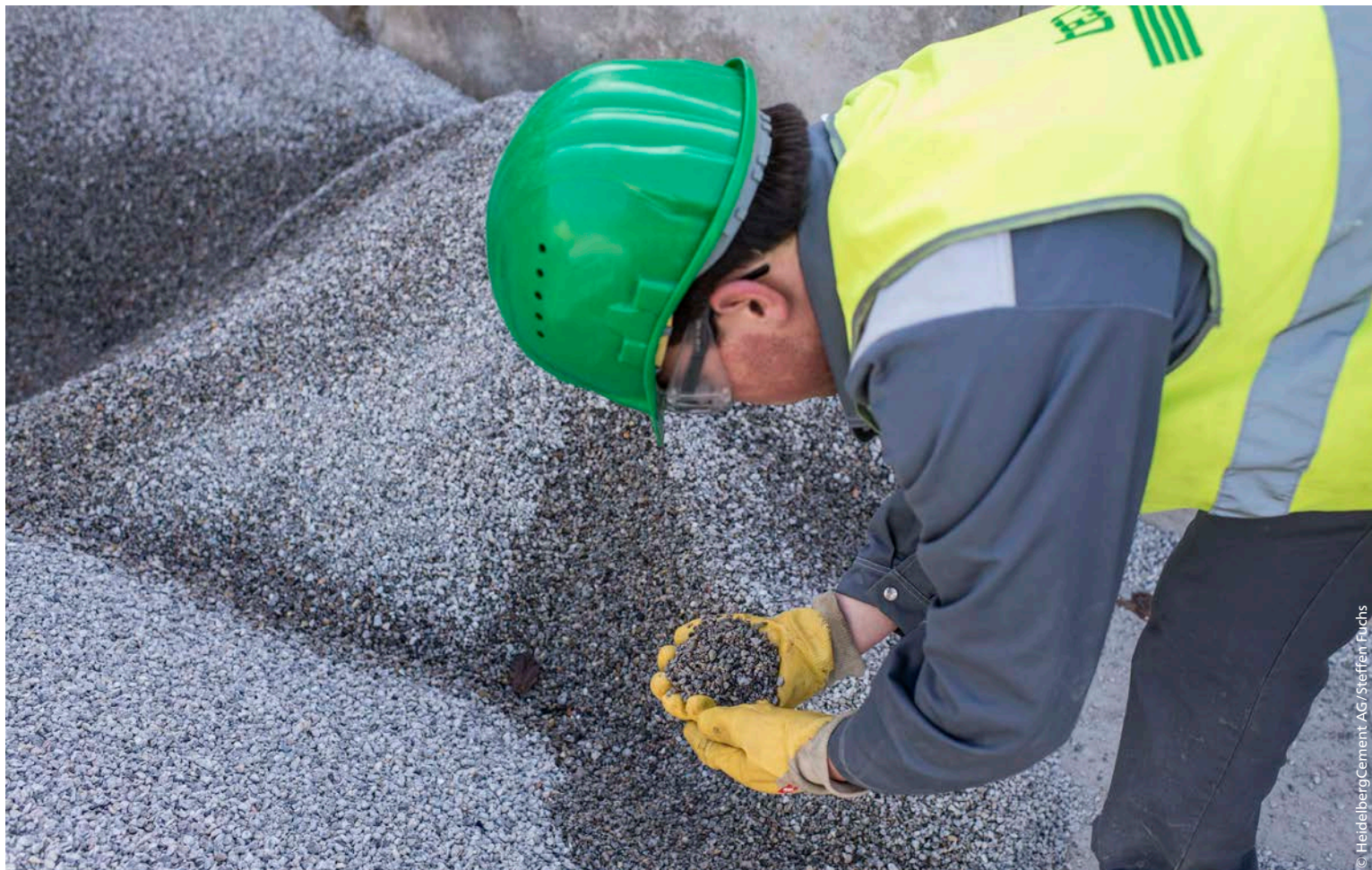


4. PRÜFUNGEN FESTBETON / FESTMÖRTEL

Nummer	Art der Leistung	Beschreibung	Einheit
Bei Prüfungen auf der Baustelle zuzüglich An- und Abfahrt			
4.1.001	Bohrkernentnahme – horizontal und vertikal aus Beton	Durchmesser bis DN 150 DIN EN 12504-1	je cm
4.1.002	Baustelleneinrichtung für Bohrkernentnahme	(Gerüst wird bauseits gestellt)	pauschal
4.1.003	Abgleichen/Schleifen von Probekörpern		je Probe
4.1.004	Herausschneiden von Probekörpern aus Betonbruchstück	inklusive Abgleichen	je Probe
4.1.005	Sägen, Abgleichen, Schleifen von Bohrkernen	auf Probekörpergröße	je Bohrkern
4.1.006	Prüfung von Bohrkernen	Druckfestigkeit, Rohdichte und Prüfbericht	je Bohrkern
4.1.007	Verschließen von Bohrlöchern		je Stück
4.2.001	Prüfung Wassereindringtiefe	DIN EN 12390-8	je Prüfung
4.3.001	Bestimmung der Rückprallzahl 3 Messstellen, je 9 Messpunkte	ohne Vorbereitung der Messstellen DIN EN 12504-2	je Messstelle
4.3.002	Vorbereitung der Messstellen für die Rückprallmessung	Schleifen	je Messstelle
4.4.001	Prüfung Druckfestigkeit prüffertiger Würfel/ Zylinder	DIN EN 12390-3	je Würfel
4.4.0011	Prüfung Druckfestigkeit prüffertiger Würfel/ Zylinder	DIN EN 12390-3	1 Serie/ 3 Würfel
4.4.002	Druckfestigkeit Prismen 40 x 40 x 160 mm	DIN EN 1015-11	je Prüfung
4.4.003	Druck- und Biegezugfestigkeit Prismen 40 x 40 x 160 mm	DIN EN 13892-2	je Prüfung
4.4.004	Biegezugfestigkeit von prüffertigen Balken 700 x 150 x 150 mm (o. ä.)	DIN EN 12350-5	je Prüfung
4.5.001	Ermittlung der Festbetonrohddichte Ofentrocknung	DIN EN 12390-7	je Prüfung
4.5.002	Ermittlung der Festbetonrohddichte an Betonbauteilen	Unterwasserwägung DIN EN 12390-7	je Prüfung
4.5.003	Ermittlung der Restfeuchte von Beton oder Estrich	CM Gerät	je Prüfung
4.6.001	Bestimmung Haftzugfestigkeit am Bauwerk	inkl. Vorbereitung des Prüfbereiches	je Messstelle
4.6.002	Bestimmung Haftzugfestigkeit Ringbohrung am Bauwerk	inkl. Vorbereitung des Prüfbereiches	je Messstelle
4.7.001	Spaltzugfestigkeit am Würfel/Zylinder	DIN EN 12390-6	je Prüfung
4.8.001	E-Modul	DIN EN 12390-13	je Prüfung
4.9.001	Frost-Tausalz-Widerstand	CDF - Verfahren	je Prüfung
4.9.002	Frost-Widerstand	CIF - Verfahren	je Prüfung
4.9.003	Bestimmung der Festbetonkennwerte	LP, L 300 und Abstands faktor. Inkl. Probenvorbereitung, Sägen, Schleifen und Polieren	je Prüfung
4.10.001	FDE-Prüfung, Eindringtiefe wassergefährdender Stoffe	nach Rili DAfStb	
4.11.001	Frisch- und Festbetonprüfungen 3 Proben	Temperatur, Rohdichte, Konsistenz, Druckfestigkeit	komplett
4.11.002	Frisch- und Festbetonprüfungen 1 Probe	Temperatur, Rohdichte, Konsistenz, Druckfestigkeit	komplett
4.11.003	Identitätsprüfung inklusive An- und Abfahrt	Frisch- und Festbetonprüfungen	komplett

5. ERD- UND GRUNDBAU

Nummer	Art der Leistung	Beschreibung	Einheit
Bei Prüfungen auf der Baustelle zuzüglich An- und Abfahrt			
5.1.001	Bestimmung des Wassergehaltes nach DIN 18121/1		je Probe
5.2.001	Bestimmung der Fließkoeffizienten nach DIN EN 933-6	Ofentrocknung/Rohdichte/Fließgrenze	je Prüfung
5.3.001	Bestimmung der Korngrößenverteilung nach DIN 18123	durch Trockensiebung bis 2 mm Größtkorn	je Probe
5.3.002	Bestimmung der Korngrößenverteilung nach DIN 18123	durch Nasssiebung bis 2 mm Größtkorn	je Probe
5.3.003	Bestimmung der Korngrößenverteilung nach DIN 18123	durch Nasssiebung > 2 mm Größtkorn	je Probe
5.4.001	Bestimmung der Proctordichte	Versuchszylinder d=150 mm ohne Probenahme	je Prüfung
5.5.001	Plattendruckversuch nach DIN 18134 zur Bestimmung der EV-Werte	mit Kurzbewertung, ohne Gestellung des Gegengewichtes (Bagger/LKW) Plattendurchmesser 300 mm	je Versuch
5.6.001	Dynamischer Plattendruckversuch mittels leichtem Fallgewichtsgerät gem. TPBF-StB		je Versuch
5.7.001	Rammsondierung nach DIN 4094 mit der leichten Rammsonde DPL 5	bei Schlagzahlen N10 < 30	Je angefangene 10 cm
5.7.002	Rammsondierung nach DIN 4094 mit der leichten Rammsonde DPL 5	bei Schlagzahlen N10 > 30	Je angefangene 10 cm
5.8.001	Ermittlung des Raumgewichtes eines grob- oder gemischtkörnigen Bodens durch Ersatzmethode (Ballonverfahren, Sandersatzmethode)	in Verbindung mit der Ermittlung der Kornrohddichte bzw. Reindichte	je Probe



6. SANIERUNGSPRÜFUNGEN

Nummer	Art der Leistung	Beschreibung	Einheit
Bei Prüfungen auf der Baustelle zuzüglich An- und Abfahrt			
4.1.005	Sägen, Abgleichen, Schleifen von Bohrkernen	auf Probekörpergröße	je Bohrkern
4.1.006	Prüfung von Bohrkernen	Druckfestigkeit, Rohdichte und Prüfbericht	je Bohrkern
4.6.001	Bestimmung Haftzugfestigkeit am Bauwerk	inkl. Vorbereitung des Prüfbereiches	je Messstelle
4.6.002	Bestimmung Haftzugfestigkeit mit Ringbohrung am Bauwerk	inkl. Vorbereitung des Prüfbereiches	je Messstelle
4.3.001	Bestimmung der Rückprallzahl 3 Messstellen, je 9 Messpunkte	ohne Vorbereitung der Messstellen	je Messstelle
4.3.002	Vorbereitung der Messstellen für die Rückprallmessung	Schleifen	je Messstelle
6.1.001	Bestimmung der Chloridgehalte	An angelieferten Bohrmehlproben	je Probe
6.1.002	Bestimmung der Chloridgehalte	An angelieferten Bohrkernen	je Probe
6.1.003	Entnahme von Bohrmehl		je cm
6.2.001	Tabellarische Zusammensetzung der Prüfergebnisse in einem Prüfbericht		pauschal
6.3.001	Elektrochemische Potentialfeldmessung		pauschal
6.4.001	Bewehrungsüberdeckung		je Stunde
6.4.002	Bewehrungsdetektion mit Hilti Ferroskan 300		nach Aufwand
6.5.001	Karbonatisierungstiefe	mit Phenolphthalein	je Messstelle
6.6.001	Betonangreifende Gewässer		je Probe
6.7.001	Untersuchungen an Betonproben		je Probe

7. VERRECHNUNGSGEBÜHREN

Nummer	Art der Leistung	Beschreibung	Einheit
Bei Prüfungen auf der Baustelle zuzüglich An- und Abfahrt			
7.1.001	Fahrkosten PKW/Laborwagen		je km
7.1.0011	An- und Abfahrt Laborwagen		je Stunde
7.1.002	Baustoffprüfer-/in		je Stunde
7.1.003	Baustoffprüfer-/in mit Laborwagen		je Stunde
7.1.004	Wartezeit Baustoffprüfer-/in		je Stunde
7.1.005	Zulage für Leistungen außerhalb der normalen Arbeitszeit sowie Sonn- und Feiertags	siehe Geschäftszeiten	je Stunde
7.2.001	Betoningenieur-/in (E-Schein)		je Stunde
7.2.002	Betoningenieur-/in (E-Schein) mit Laborwagen		je Stunde
7.3.001	ÜK 2/3-Überwachungsleistungen (Anmeldung der Baustelle bauseits)	Betontechnologische Beratung, Identitätsnachweis	pauschal
7.3.002	Führen des Betoniertagebuchs		pauschal
7.3.003	Gestellung Fremdüberwachung	Ergebnismeldung, Schlussbericht	pauschal
7.3.004	Vorhalten der Prüfstelle	Geräte und Verbrauchsmaterial	je Monat
7.3.005	Überwachungsvertrag ständige Betonprüfstelle	Grundgebühr	je Jahr
7.4.001	Statistische Auswertung von Prüfergebnissen	Ergebnismeldung, Schlussbericht	je Baustelle und Bauteil
7.5.001	Gestellung WPK Beauftragter	Ergebnismeldung, Schlussbericht	je Monat
7.5.002	WPK Handbuch	Erstellung, Betreuung, Überarbeitung	je Monat

Betotech Baustofflabor GmbH

Berliner Straße 6
69120 Heidelberg

www.betotech.de



WPK-Prüfstelle

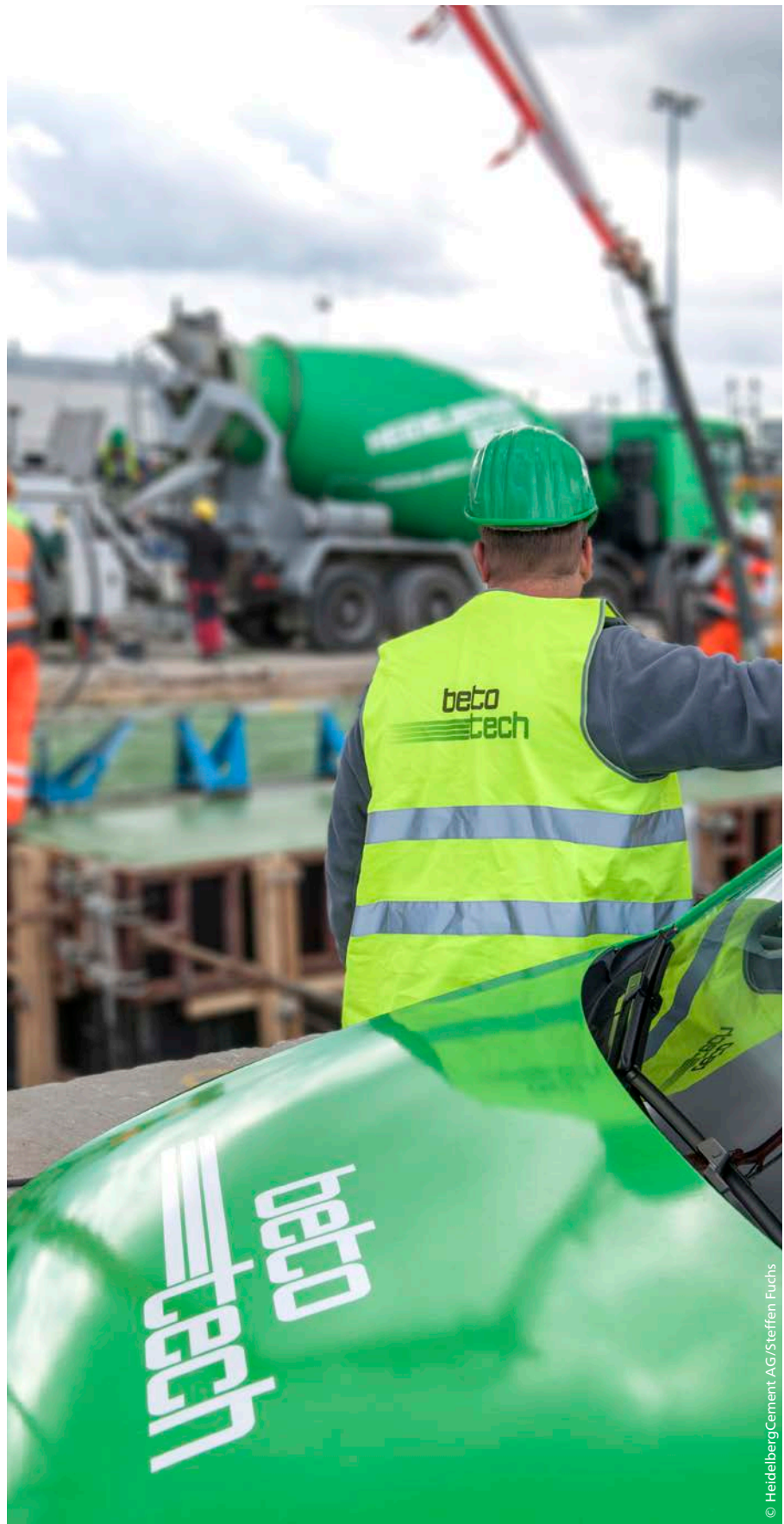
DIN EN 206-1

DIN 1045-2

DIN EN 12620



Betotech Baustofflabor GmbH, Zentrale Prüfstelle, Oberklamweg 6, 69181 Leimen. Durch die DAkkS nach DIN EN ISO/IEC 17025 akkreditiertes Prüflabor. Die Akkreditierung gilt für die in der Urkunde aufgeführten Prüfverfahren.



© HeidelbergCement AG/Steffen Fuchs

betotech