

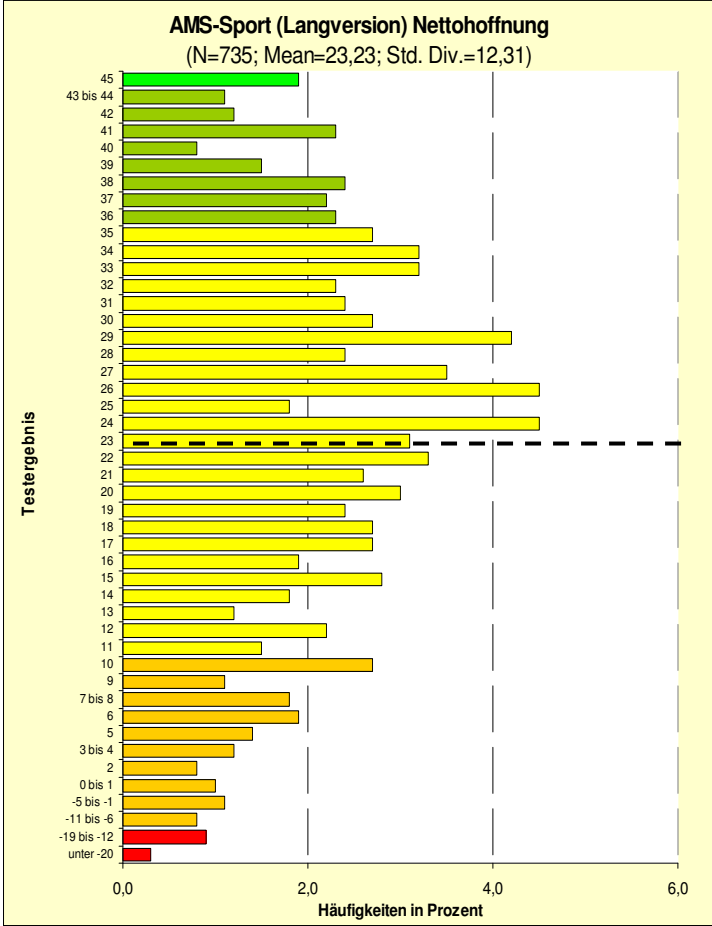
AMS-Sport (Elbe, 2005)

Nettohoffnung

Langform

Test-ergebnis	Prozent-rang
45	100
43 bis 44	98
42	97
41	96
40	94
39	93
38	91
37	89
36	87
35	84
34	82
33	78
32	75
31	73
30	70
29	68
28	63
27	61
26	57
25	53
24	51
23	47
22	43
21	40

Test-ergebnis	Prozent-rang
20	38
19	35
18	32
17	29
16	27
15	25
14	22
13	20
12	19
11	17
10	15
9	13
7 bis 8	11
6	10
5	8
3 bis 4	6
2	5
0 bis 1	4
-5 bis -1	3
-11 bis -6	2
-19 bis -12	1
unter -20	0



hellgrüner Bereich: Die Komponente *Nettohoffnung* liegt weit über dem mittleren Normbereich. Die Bilanz der beiden Werte HE + FM ist positiv. Der/die Athlet/-in ist absolut *erfolgsorientiert* und stellt sich sportlichen Leistungssituationen gern.

grüner Bereich: Die Komponente *Nettohoffnung* liegt oberhalb des mittleren Normbereichs. Die Bilanz der beiden Werte HE + FM ist positiv. Der/die Athlet/-in ist hoch *erfolgsorientiert* und stellt sich sportlichen Leistungssituationen gern.

gelber Bereich: Die Komponente *Nettohoffnung* liegt im mittleren Normbereich. Die Bilanz der beiden Werte HE + FM ist positiv. Der/die Athlet/-in ist *erfolgsorientiert* und stellt sich sportlichen Leistungssituationen in der Regel.

orangener Bereich: Die Komponente *Nettohoffnung* liegt unter dem mittleren Normbereich.

NH > 0: Die Bilanz der beiden Werte HE + FM ist positiv. Da insgesamt eine geringe *Erfolgsorientierung* besteht, wird der/die Athlet/-in sich sportlichen Leistungssituationen eher stellen.

NH < 0: Die Bilanz der beiden Werte HE + FM ist negativ. Da insgesamt eine geringe *Misserfolgsorientierung* besteht, geht der/die Athlet/-in sportlichen Leistungssituationen eher aus dem Weg.

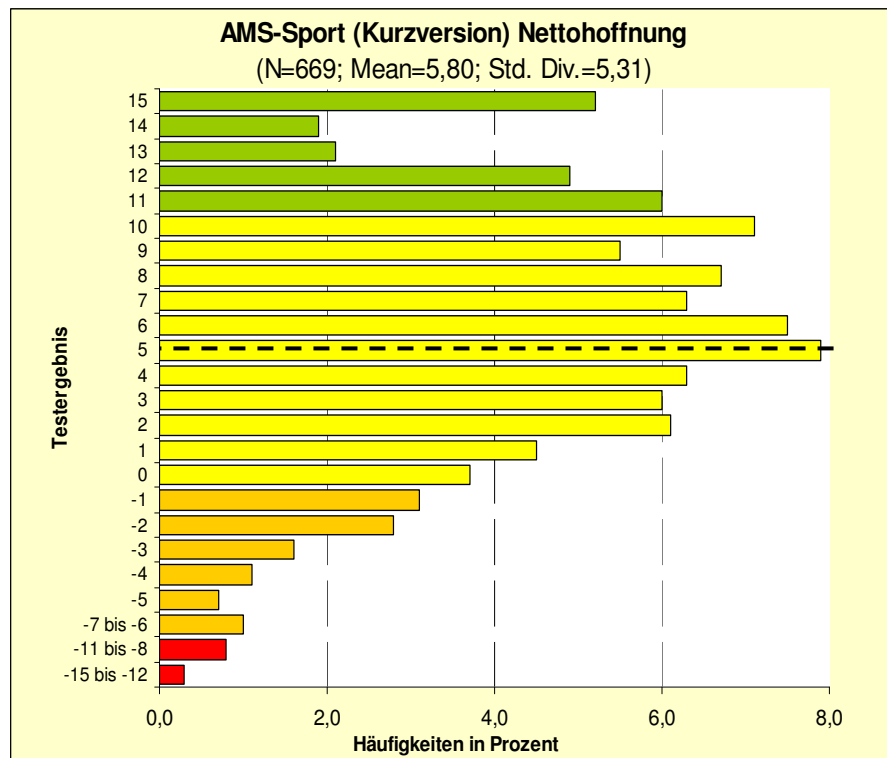
roter Bereich: Die Komponente *Nettohoffnung* liegt weit unter dem mittleren Normbereich. Die Bilanz der beiden Werte HE + FM ist negativ. Der/die Athlet/-in ist *misserfolgsorientiert* und geht sportlichen Leistungssituationen lieber aus dem Weg.

AMS-Sport (Elbe, 2005)

Nettohoffnung

Kurzform

Test- ergebnis	Prozent- rang
15	100
14	95
13	93
12	91
11	86
10	80
9	73
8	67
7	60
6	54
5	47
4	39
3	32
2	26
1	20
0	16
-1	12
-2	9
-3	6
-4	4
-5	3
-7 bis -6	2
-11 bis -8	1
-15 bis -12	0



grüner Bereich:

Die Komponente *Nettohoffnung* liegt oberhalb des mittleren Normbereichs. Die Bilanz der beiden Werte HE + FM ist positiv. Der/die Athlet/-in ist absolut *erfolgsorientiert* und stellt sich sportlichen Leistungssituationen gern.

gelber Bereich:

Die Komponente *Nettohoffnung* liegt im mittleren Normbereich. Die Bilanz der beiden Werte HE + FM ist positiv. Der/die Athlet/-in ist *erfolgsorientiert* und stellt sich sportlichen Leistungssituationen.

orangener Bereich:

Die Komponente *Nettohoffnung* liegt unter dem mittleren Normbereich. Die Bilanz der beiden Werte HE + FM ist negativ. Da insgesamt eine geringe *Misserfolgsorientierung* besteht, geht der/die Athlet/-in sportlichen Leistungssituationen manchmal aus dem Weg.

roter Bereich:

Die Komponente *Nettohoffnung* liegt weit unter dem mittleren Normbereich. Die Bilanz der beiden Werte HE + FM ist negativ. Der/die Athlet/-in ist *misserfolgsorientiert* und geht sportlichen Leistungssituationen lieber aus dem Weg.